
TFC J2EE- Control Horari

Marc Prunés Obradors

ETIS

Consultor: Albert Grau Perisé

16/1/2012

Justificació TFC

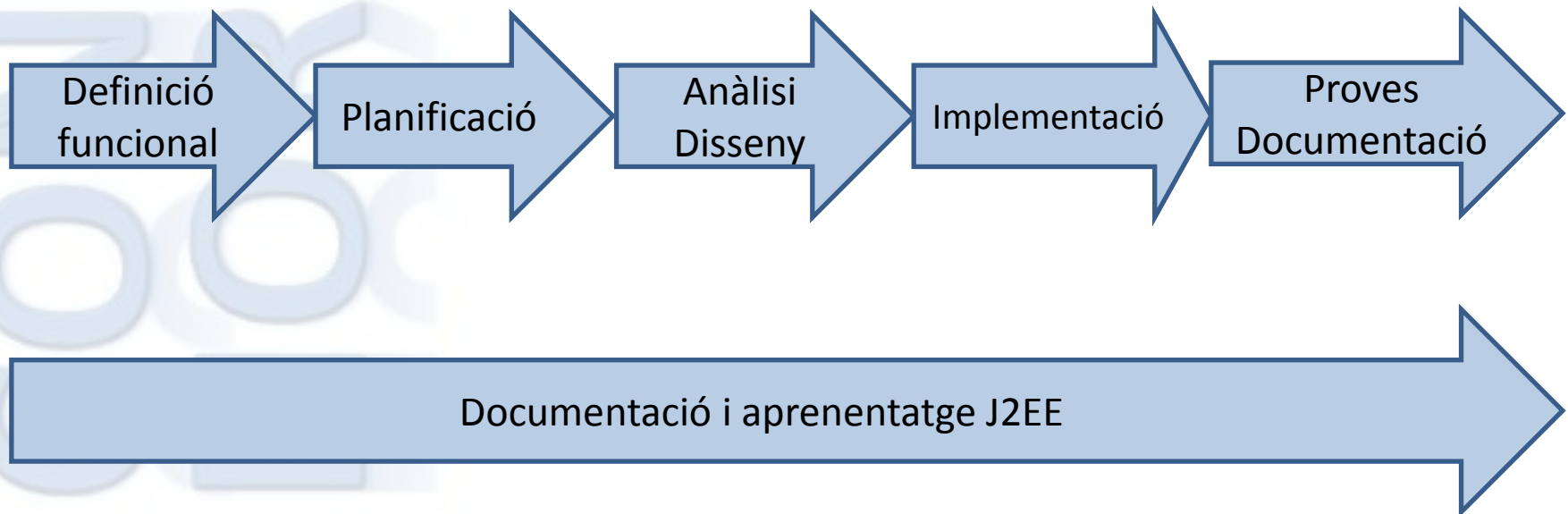
- Realitzar un treball de síntesi de part dels coneixements assolits en la carrera.
- Adquirir informació d'una tecnologia desconeguda per a fer-ne una aplicació.
- Creació d'una aplicació distribuïda utilitzant l'arquitectura J2EE.

Objectius

- Conèixer i aprofundir en la tecnologia J2EE i els frameworks disponibles.
- Estudiar els diversos patrons existents.
- Realitzar l'anàlisi, disseny i implementació d'una aplicació distribuïda sobre el Control Horari.

Mètode utilitzat

Hem treballat els diferents estadis del cicle de vida del programari, juntament amb l'aprenentatge de la tecnologia J2EE.

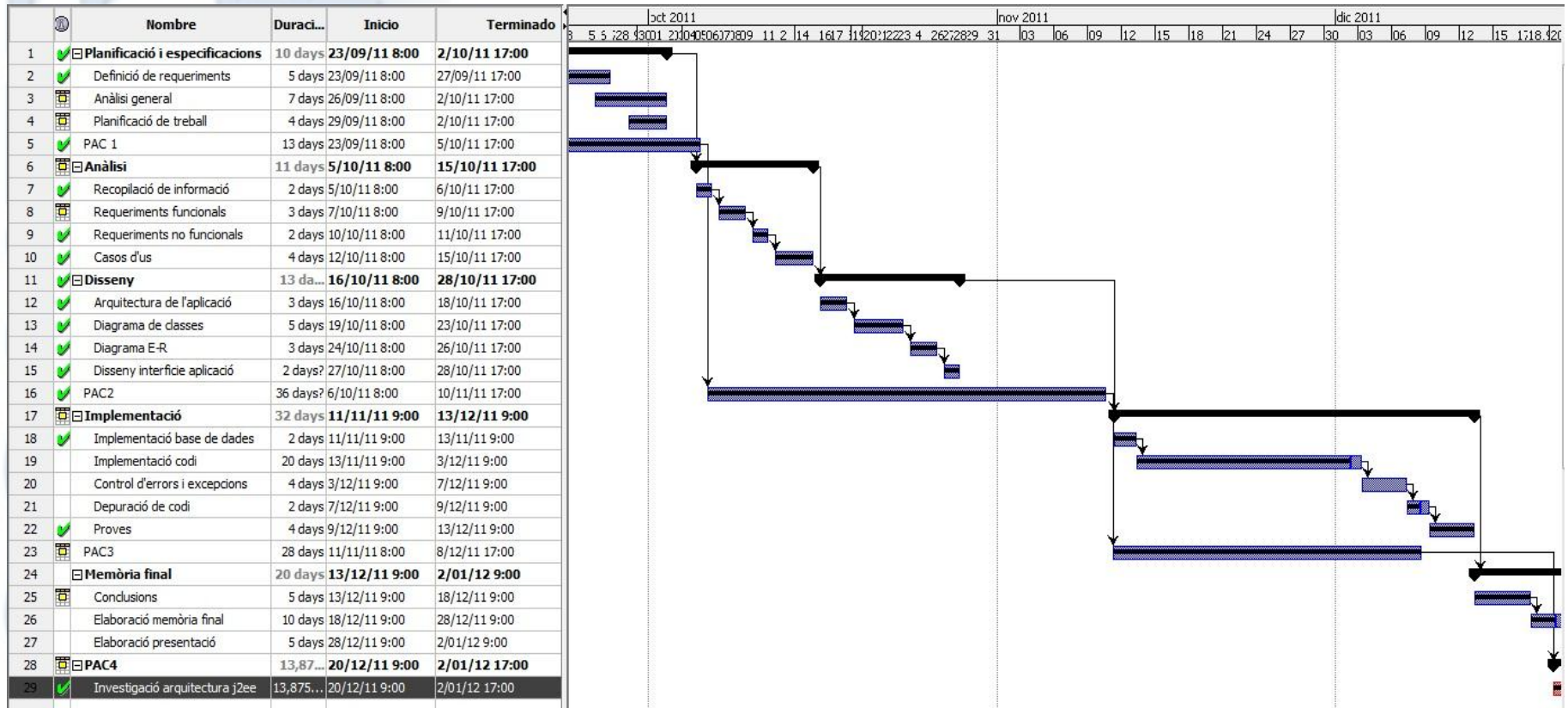


Definició funcional

- Aplicació per controlar l'estat d'hores treballades en una PIME.
- Els treballadors s'identifiquen i registren l'hora tant d'entrar com la de sortir de treballar.
- Els treballadors poden consultar el seu estat horari mensual / anual.
- Els encarregats poden visualitzar l'estat horari dels diferents treballadors així com modificar-lo i/o entrar incidències.
- Els administradors gestionen el back office.
- Control de seguretat per a no accedir a pàgines no permeses.

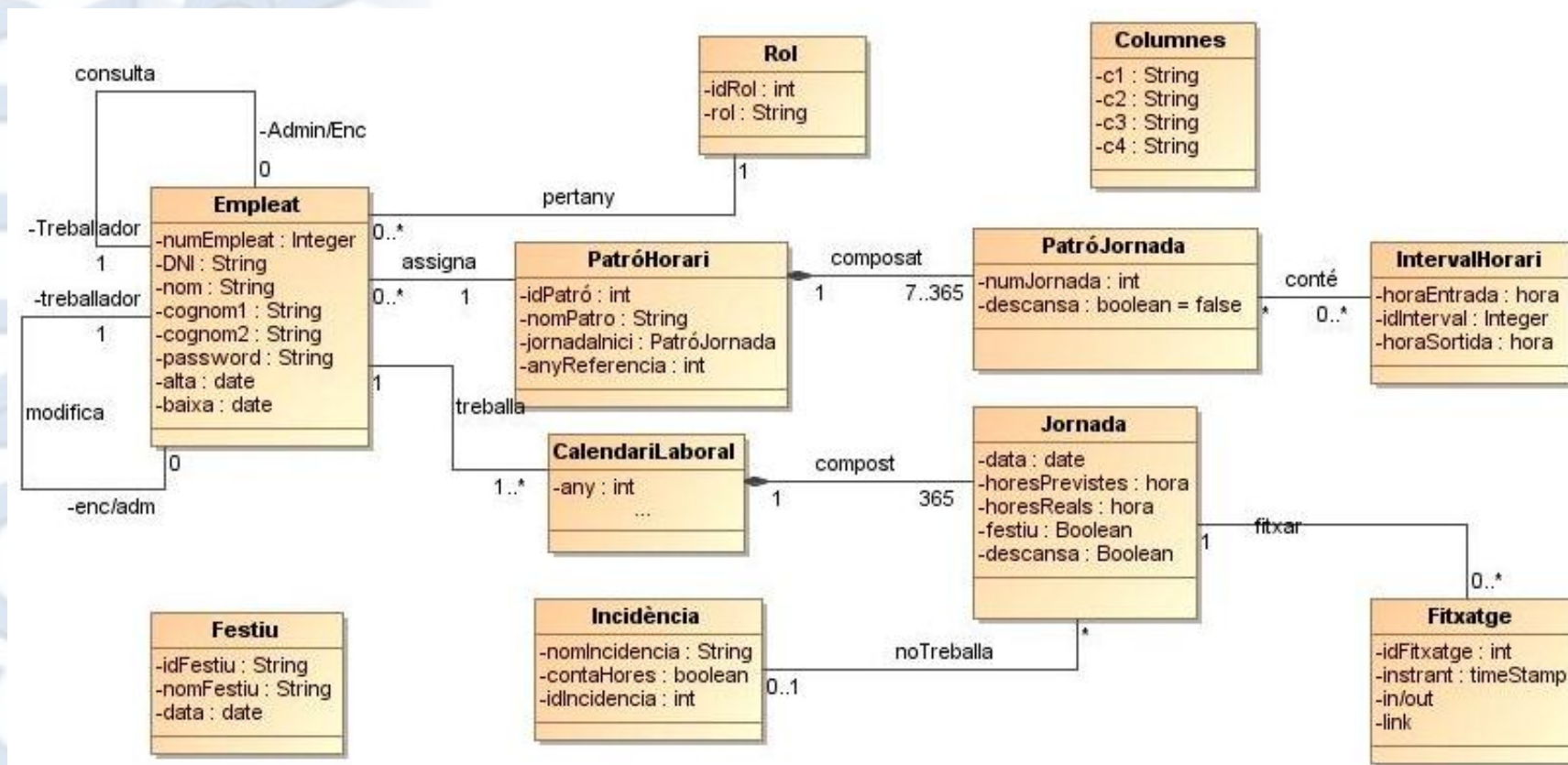
Planificació

Part molt important del procés de creació d'un projecte. En funció de les dates de lliurament de les PACs corresponents ens queda definit per:



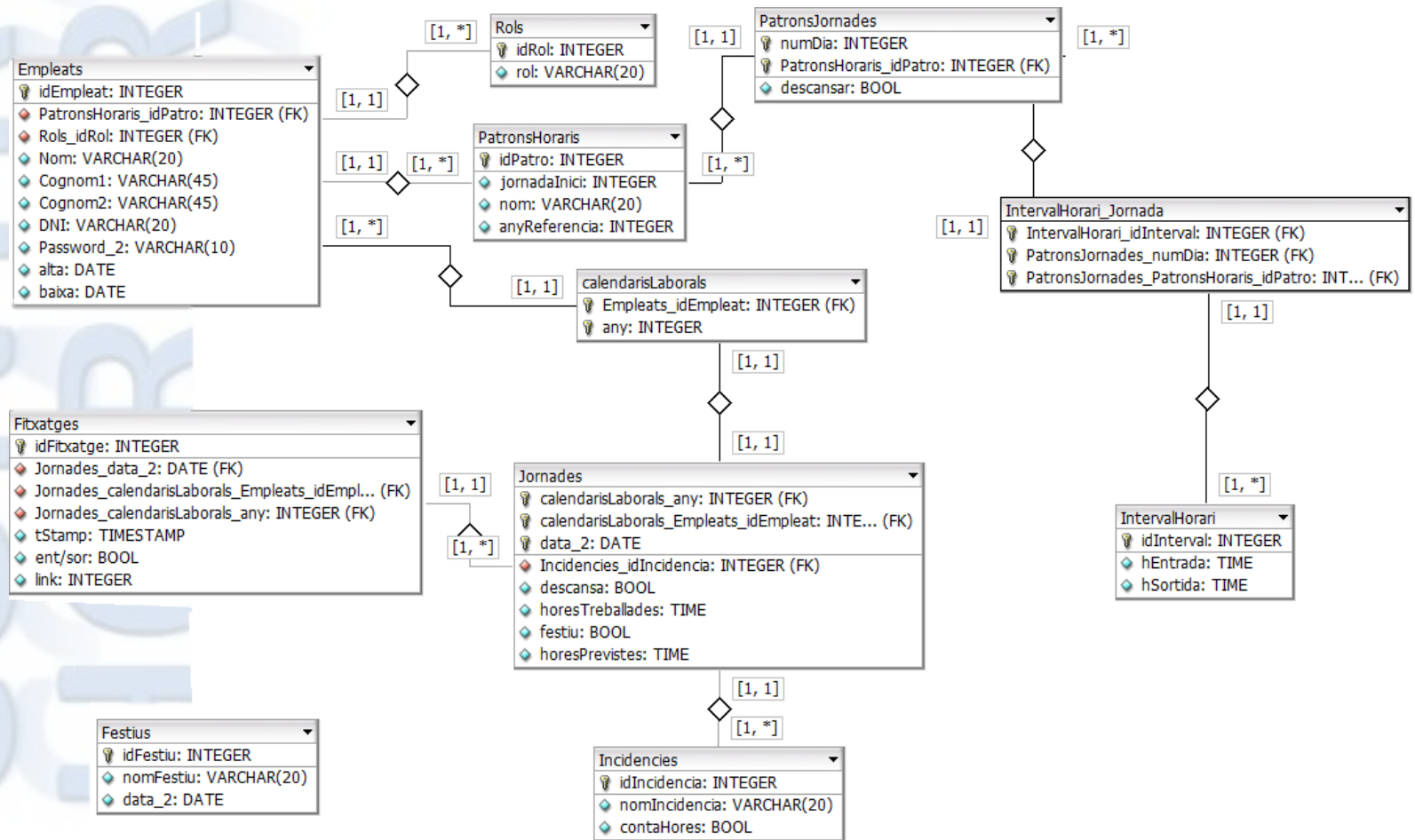
Anàlisi i disseny I

En aquesta fase obtenim el diagrama estàtic de classes.



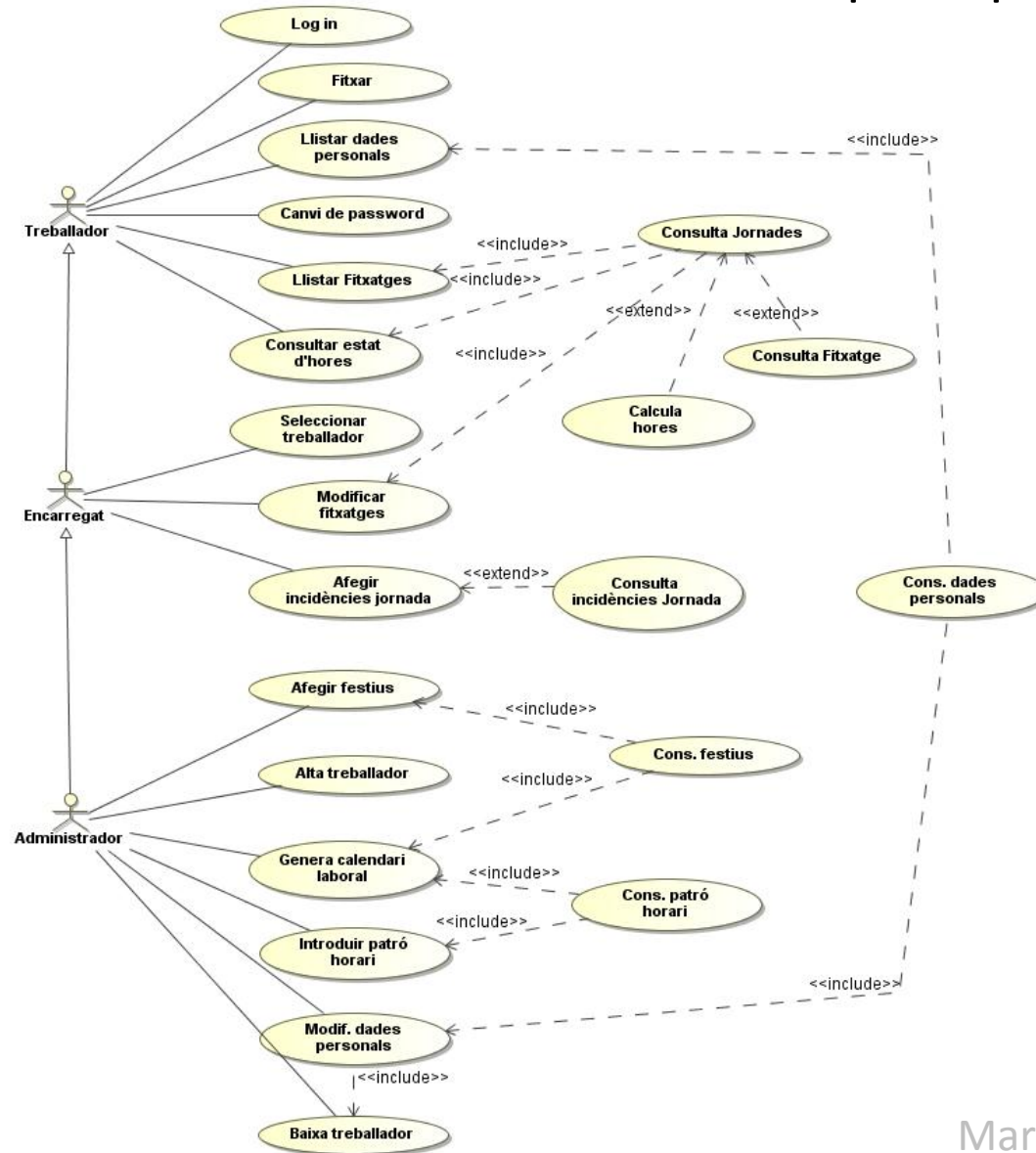
Anàlisi i disseny II

També obtenim el diagrama entitat / relació.



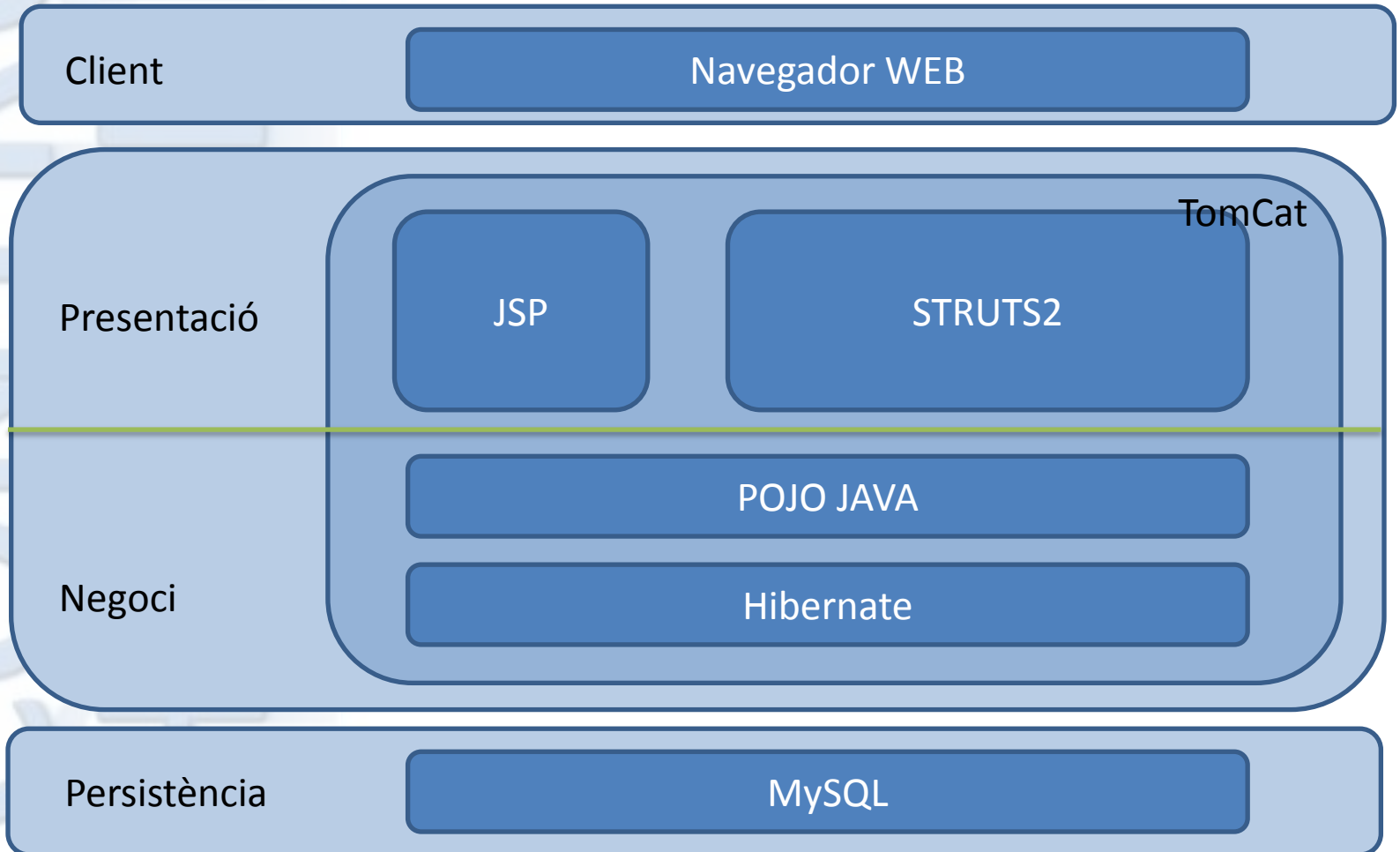
Anàlisi i disseny III

Detectem tres actors i els seus casos d'us principals són:



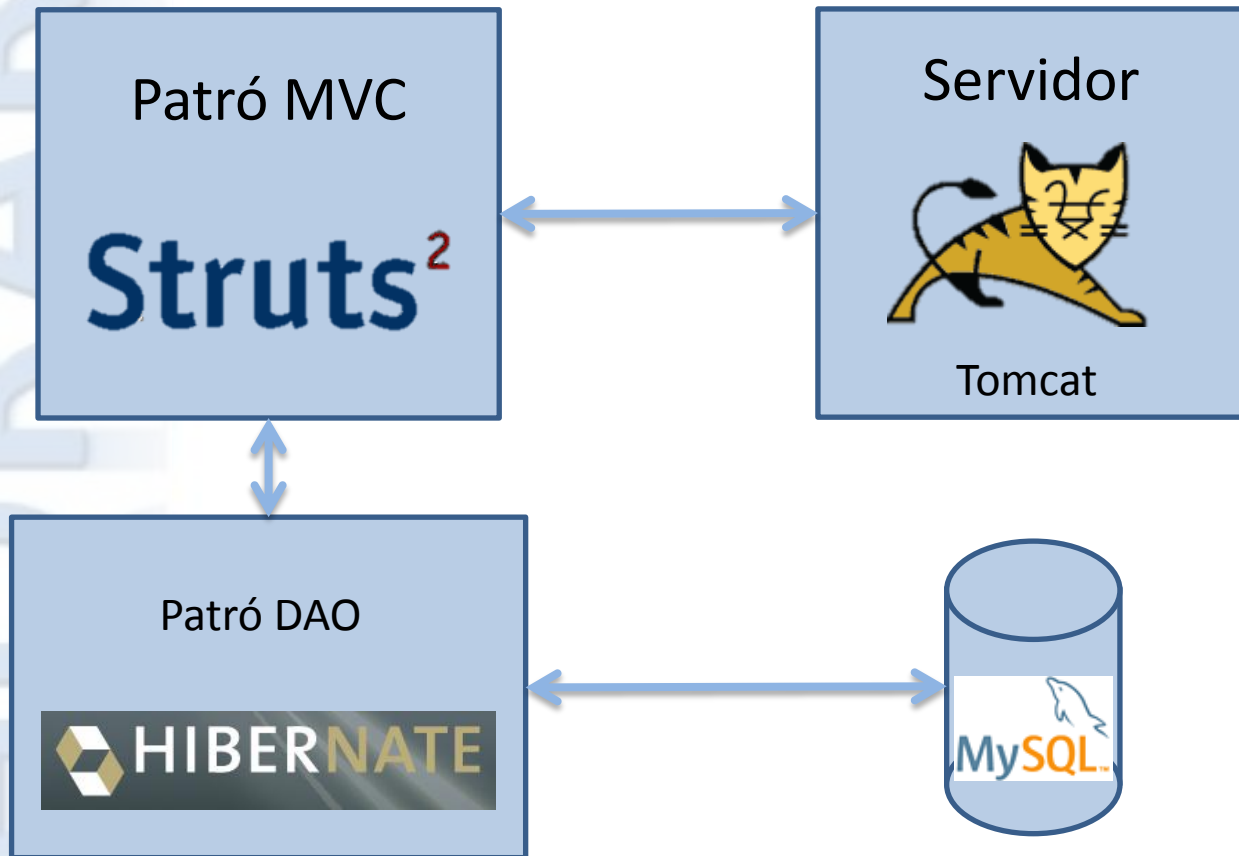
Disseny arquitectònic

Arquitectura en tres capes:



Disseny arquitectònic II

Estructura de l'aplicació



Resultats obtinguts

TFC= Memòria + Presentació + Aplicació

En l'aplicació s'ha aconseguit completar quasi la totalitat del que es va preveure en les especificacions del projecte.

Només l'apartat de les especificacions de seguretat des de dins / fora la intranet de l'empresa no s'ha pogut assolir.

Captura de l'aplicació



Captura de l'aplicació II

http://localhost:8080/TFC6.0/llistatMes.action

Llistat fitxatges (12 / 2011)

Empleat seleccionat:

1. Admin Administrador
[Canvi empleat](#)

Data	Entrada	Sortida	Treballat	Previstes	Diferència
1/12/2011	10:00:00	16:00:00	6:00:00		
			6:00:00	7:00:00	0:00:00
2/12/2011	10:00:00	16:10:00	6:10:00		
	18:00:00	23:00:00	5:00:00		
			11:10:00	7:00:00	4:10:00
31/12/2011	10:03:34	10:03:52	0:00:18		
	10:05:37	10:12:24	0:06:47		
	17:29:09	17:29:16	0:00:07		
			0:07:12	0:00:00	0:07:12

Total Treballat: 17:17:12
Total Previstes: 133:00:00
Diferència: -115:42:48

[Enrere](#)

Futures versions

Durant la realització del projecte, sobre tot en la fase d'implementació, he anat veient petits detalls que podrien ajudar a que l'aplicatiu fos de major qualitat.

Degut al poc temps per implementar-los i ja que no formaven part de les especificacions, els deixem previstos per a futures versions:

- Control més estricte sobre fitxatges, per exemple entrar un dia i sortir al dia següent.
- Un empleat pugui tenir diferents calendaris laborals en períodes de temps diferents.
- Compensació horària.
- Estadístiques sobre l'estat horari, tant individual com de grup.

Conclusions

Ha estat un treball molt interessant i engrescador alhora que dur i difícil degut a la inexperiència amb J2EE.

A mida que vas avançant i assolint més coneixements aniries refent moltes de les aplicacions ja implementades i donades per bones, però degut al poc temps disponibles no és possible.

Tal com fa referència en el pla docent, *“L'objectiu principal de l'àrea és doncs aprofundir en l'ús de la tecnologia Java, i introduir a l'estudiant en l'arquitectura J2EE mitjançant l'anàlisi, disseny i implementació d'una aplicació basada en aquesta arquitectura.”*, crec que aquest objectiu ha estat acomplert.

Personalment penso que s'ha acomplert la feina, i n'ha resultat un bon producte.