

ceina

**MANUAL IDENTITAT  
COPORATIVA**

---

# ÍNDEX

## 1. Introducció

## 2. Imatge gràfica

## 3. Color

### 3.1. Corporatiu

### 3.2. Secundari

## 4. Tipografia

### 3.1. Corporativa

### 3.2. Secundaria

## 5. Aplicacions

### 5.1. Papereria

### 5.2. Retolació

### 5.3. Elements multimèdia

### 5.4. Web

### 5.5. Campus

---

# INTRODUCCIÓ

En aquest manual de identitat corporativa és recull tots els elements conseqüents de la identitat visual, que estableixen les pautes de construcció, l'ús de les diferents tipografies i les diferents aplicacions de la marca, com ara la papereria, els elements multimèdia, la retolació i el web.

Les directius s'aquest document no pretenen restringir la creativitat, sino ser la guia que obri noves possibilitats creatives.



**IMAGOTIP**

---

# IMATGE GRÀFICA

## PRESENTACIÓ

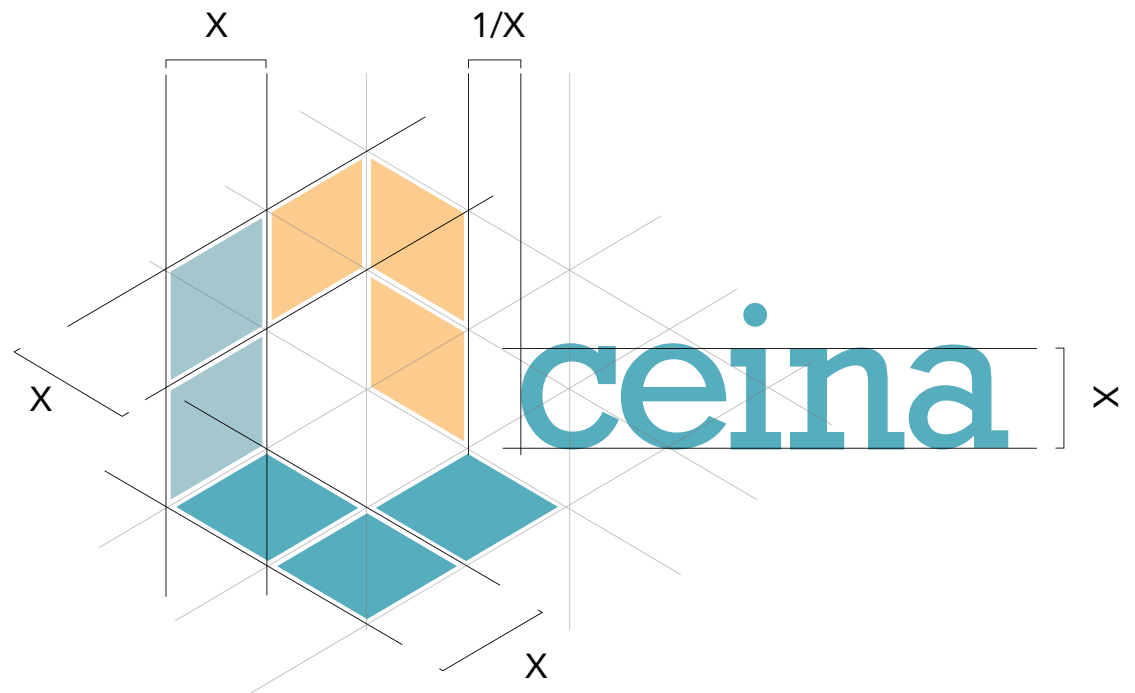
Imagotip a 3 colors plans. Consta d'un símbol que representa la C i un logotip amb el nom de l'empresa Ceina.



## CONSTRUCCIÓ

L'imatge es troba situada en una quadrícula proporcional al valor  $X$ .

Així s'estableix la correcta proporció per poder aplicar sobre qualquier superfície.



## ÀREES DE PROTECCIÓ

L'àreea de protecció al agual que la quadricula de construcció té un valor porporcional a  $X$ , així doncs, l'àreea de protecció en els quatre costats és de  $X$



---

## ÚS ADEQUAT

Aquests són els seus possibles usos:



Imagotip



Logotip

Cap altre combinació és incorrecte.



Símbol



---

## REDUCCIÓ MÀXIMA



12 mm

ceina

6,5 mm



4 mm



# **COLORS**

---

# COLORS CORPORATIUS



PANTONE 122-5C

C: 61                    R: 85  
M: 0                     G: 173  
Y: 173                  B: 189  
K: 15

# 55adbd



PANTONE 123-3C

C: 32                    R: 164  
M: 0                     G: 199  
Y: 9                     B: 207  
K: 16

# a4c7cf



PANTONE 20-3C

C: 0                     R: 252  
M: 25                  G: 203  
Y: 50                  B: 141  
K: 0

# fccb8d



POSITIU



NEGATIU

---

# COLORS SECUNDARIS

Els colors secundaris són complementaris als colors oficials, però no són identificadors de la marca.

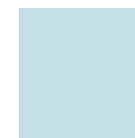
Aquests colors s'utilitzen esporàdicament per accentuar i secudar els colors primaris.



100%



70%



40%



20%



100%



70%



40%



20%



100%



70%



40%



20%



# **TIPOGRAFIA**

---

# TIPOGRAFIA CORPORATIVA

Rockwell és la tipografia emprada per a la realització del logotip.

## REGULAR

ABCDEFGHIJKLMN OPQRSTUVWXYZ  
abcdefghijklmnopqrstu vwxyz  
1234567890¿?!:;

## BOLD

ABCDEFGHIJKLMN OPQRSTUVWXYZ  
abcdefghijklmnopqrstu vwxyz  
1234567890¿?!:;

## ITALIC

ABCDEFGHIJKLMN OPQRSTUVWXYZ  
abcdefghijklmnopqrstu vwxyz  
1234567890¿?!:;

# ROCKWELL

---

# TIPOGRAFIA SECUNADRIA

## BOOK

ABCDFEGHIJKLMNOPQRSTUVWXYZ  
abcdefghijklmnopqrstuvwxyz  
1234567890¿?;!..;

## BLACK

ABCDFEGHIJKLMNOPQRSTUVWXYZ  
abcdefghijklmnopqrstuvwxyz  
1234567890¿?;!..;

## OBLIQUE

ABCDFEGHIJKLMNOPQRSTUVWXYZ  
abcdefghijklmnopqrstuvwxyz  
1234567890¿?;!..;

AVENIR



---

*LIGHT OBLIQUE*

ABCDFEGHIJKLMNOPQRSTUVWXYZ  
abcdefghijklmnopqrstuvwxyz  
1234567890;?!:;

**HEAVY**

ABCDFEGHIJKLMNOPQRSTUVWXYZ  
abcdefghijklmnopqrstuvwxyz  
1234567890;?!:;

**HEAVY OBLIQUE**

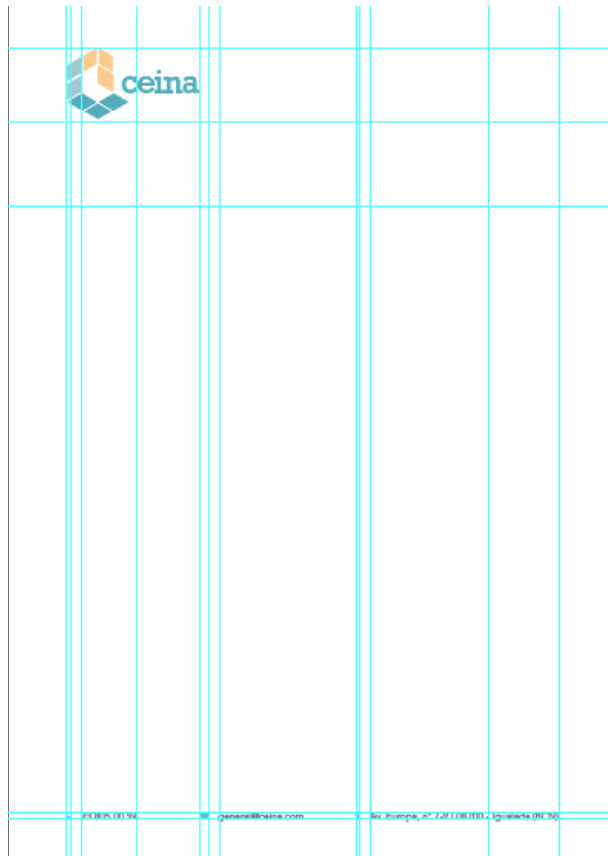
ABCDFEGHIJKLMNOPQRSTUVWXYZ  
abcdefghijklmnopqrstuvwxyz  
1234567890;?!:;



# **APLICACIONES**

# PAPERERIA CORPORATIVA

## PAPER DE CARTA



Galo Garcia Milar  
c/Vidal i Ribas 11-15 4º 3ª  
08950 Esplugues de Llobregat

Lorem ipsum,

dolor sit amet, consectetur adipiscing elit, sed diam nonummy nibh euismod tincidunt ut laoreet dolore magna aliquam erat volutpat. Ut wisi enim ad minim veniam, quis nostrud exerci tation ullamcorper suscipit lobortis nisl ut aliquip ex ea commodo consequat. Duis autem vel eum iriure dolor in hendrerit in vulputate velit esse molestie consequat, vel illum dolore eu feugiat nulla facilisis at vero eros et accumsan et iusto odio dignissim qui blandit praesent luptatum zzril delenit augue duiis dolore te feugait nulla facilisi.

Lorem ipsum dolor sit amet, consectetur adipiscing elit, sed diam nonummy nibh euismod tincidunt ut laoreet dolore magna aliquam erat volutpat. Ut wisi enim ad minim veniam, quis nostrud exerci tation ullamcorper suscipit lobortis nisl ut aliquip ex ea commodo consequat.

Lorem ipsum dolor sit amet, consectetur adipiscing elit, sed diam nonummy nibh euismod tincidunt ut laoreet dolore magna aliquam erat volutpat. Ut wisi enim ad minim veniam, quis nostrud exerci tation ullamcorper suscipit lobortis nisl ut aliquip ex ea commodo consequat. Duis autem vel eum iriure dolor in hendrerit in vulputate velit esse molestie consequat, vel illum dolore eu feugiat nulla facilisis at vero eros et accumsan et iusto odio dignissim qui blandit praesent luptatum zzril delenit augue duiis dolore te feugait nulla facilisi.

Lorem ipsum dolor sit amet, consectetur adipiscing elit, sed diam nonummy nibh euismod tincidunt ut laoreet dolore magna aliquam erat volutpat. Ut wisi enim ad minim veniam, quis nostrud exerci tation ullamcorper suscipit lobortis nisl ut aliquip ex ea commodo consequat.

Lorem ipsum dolor sit amet, consectetur adipiscing elit, sed diam nonummy nibh euismod tincidunt ut laoreet dolore magna aliquam erat volutpat. Ut wisi enim ad minim veniam, quis nostrud exerci tation ullamcorper suscipit lobortis nisl ut aliquip ex ea commodo consequat. Duis autem vel eum iriure dolor in hendrerit in vulputate velit esse molestie consequat, vel illum dolore eu feugiat nulla facilisis at vero eros et accumsan et iusto odio dignissim qui blandit praesent luptatum zzril delenit augue duiis dolore te feugait nulla facilisi.

  
**Raúl Gómez Sánchez**  
Servei d'atenció d'incidències

93 805 00 94

general@ceina.com

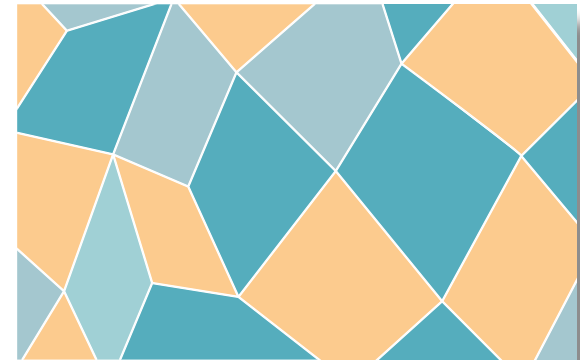
Av. Europa, nº 7-9 | 08700 - Igualada (BCN)

## TARJETA



**ceina**

☎ 93 805 00 94  
68 345 87 04  
✉ general@ceina.com  
📍 Av. Europa, n° 7-9  
08700 - Igualada  
(Barcelona)

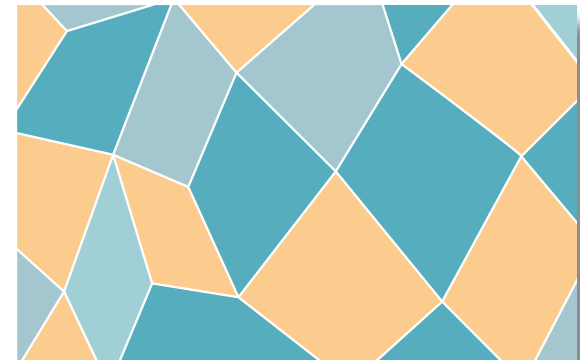


**Raúl Gómez  
Sánchez**

*Servei d'atenció d'incidències*

☎ 93 805 00 94  
✉ general@ceina.com  
📍 Av. Europa, n° 7-9  
08700 - Igualada  
(Barcelona)

**ceina**



---

**SOBRE**



Sr. carter, en cas de devolució envieu a:  
Sr. cartero, en caso de devolución enviar a:  
Av. Europa, nº 7-9. 08700 Igualada (Barcelona)

---

## CARPETA



---

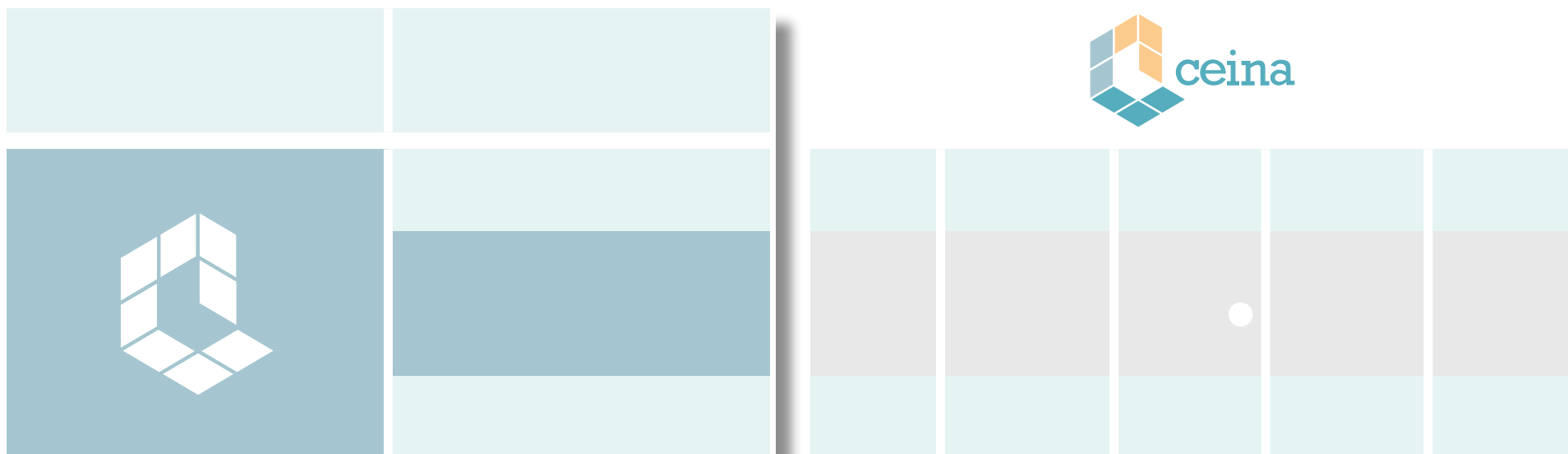
## BLOC DE NOTAS I BOLIGRÀF



---

# RETOLACIÓ

## RETOLACIÓ 1ª I 2ª FINESTRA





## RETOLACIÓ 3ª FINESTRA



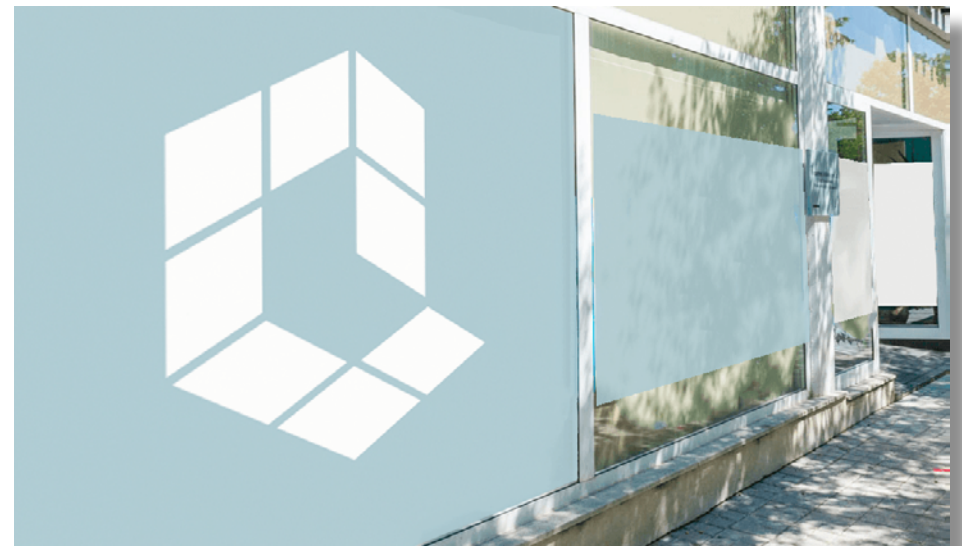
**ceina.com**

**OFERTA FORMATIVA**

**Tecnologia**  
Informàtica (programació, xarxes i sistemes)  
Ofimàtica  
Disseny gràfic, industrials i web  
Gestió empresarial  
Certificacions tècniques oficials

**Administració pública i habilitats**  
Carnet oficial de manipulador d'aliments  
Carnet oficial de control d'accés  
Preparació per oposicions  
Mecanografia

**Cursos subvencionats (empreses i particulars)**  
**Cursos a distància**



---

# ELEMENTS MULTIMÈDIA

## XARXES SOCIALS

Instagram  
Stories  
1080 x 1920 px



Instagram cuadro  
1080 x 1080 px




Facebook  
1200 x 630 px



Twitter  
1080 x 1080 px



# NEWSLETTER



**TÍTOL NEWSLETTER**

**TÍTOL FORMACIÓ**  
hores:  
Dates: 00/00  
Horaris: 00  
Preu:  
[Més informació](#)


**TÍTOL FORMACIÓ**  
hores:  
Dates: 00/00  
Horaris: 00  
Preu:  
[Més informació](#)

**TÍTOL FORMACIÓ**  
hores:  
Dates: 00/00  
Horaris: 00  
Preu:  
[Més informació](#)

**TÍTOL FORMACIÓ**  
hores:  
Dates: 00/00  
Horaris: 00  
Preu:  
[Més informació](#)

[Visualitza totes les ofertes formatives](#)

ceina



**OFERTA FORMATIVA JUNY 2020**

**ANGLÈS B2**  
280h  
Dates: del 02/06 al 09/12  
Horaris: a consultar  
Preu: 100 % subvencionat  
[Més informació](#)

**COMMUNITY MANAGER**  
50h  
Dates: flexibles  
Horaris: flexibles  
Preu: a consultar  
[Més informació](#)

**LIDERATGE D'EQUIPS**  
30h  
Dates: flexibles  
Horaris: flexibles  
Preu: a consultar  
[Més informació](#)

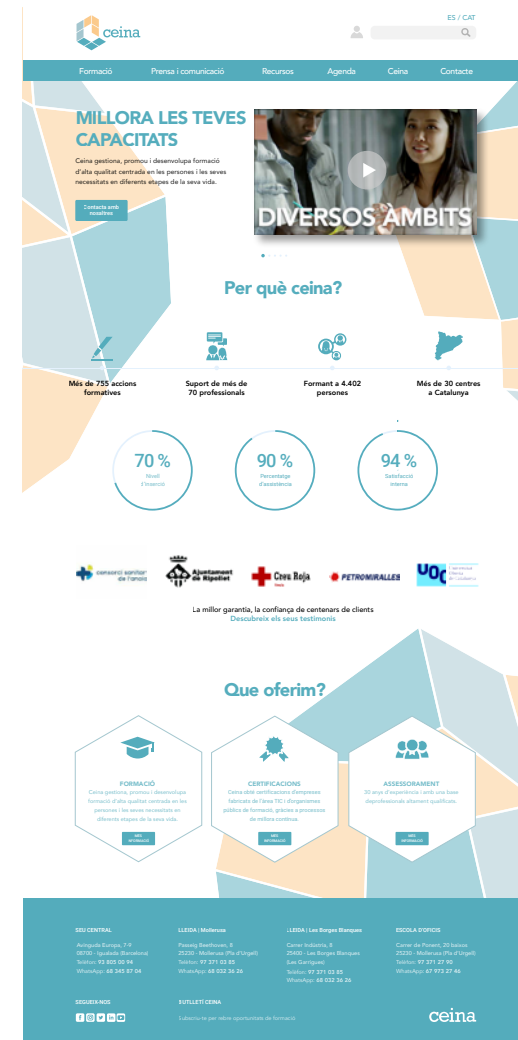
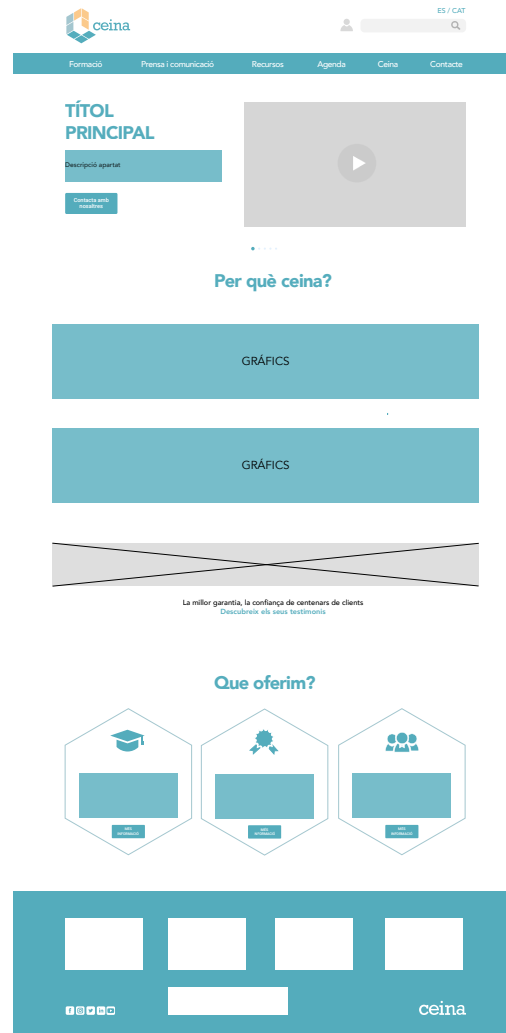
**TALLER COMIDA VEGANA**  
15h  
Dates: del 03/06 al 17/06  
Horaris: flexibles  
Preu: a consultar  
[Més informació](#)

[Visualitza totes les ofertes formatives](#)

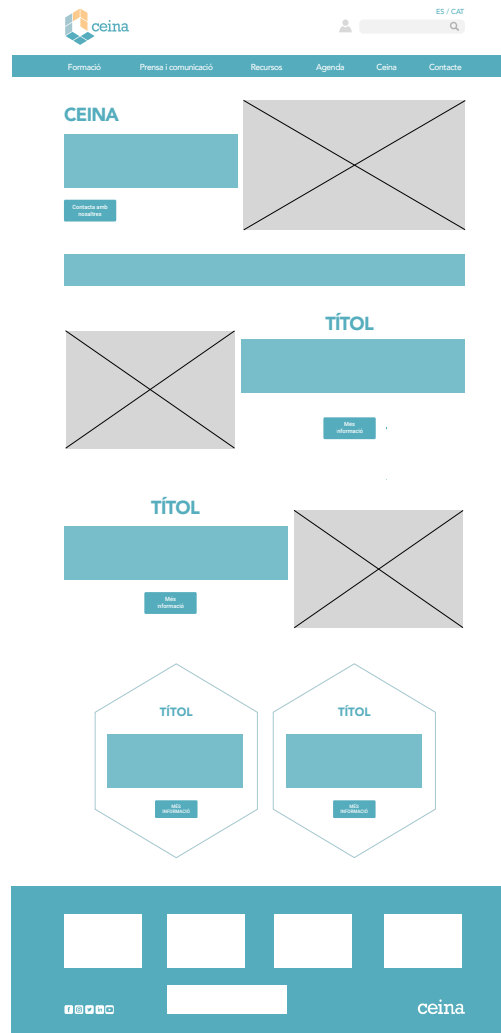
ceina

# WEB

## HOMEPAGE

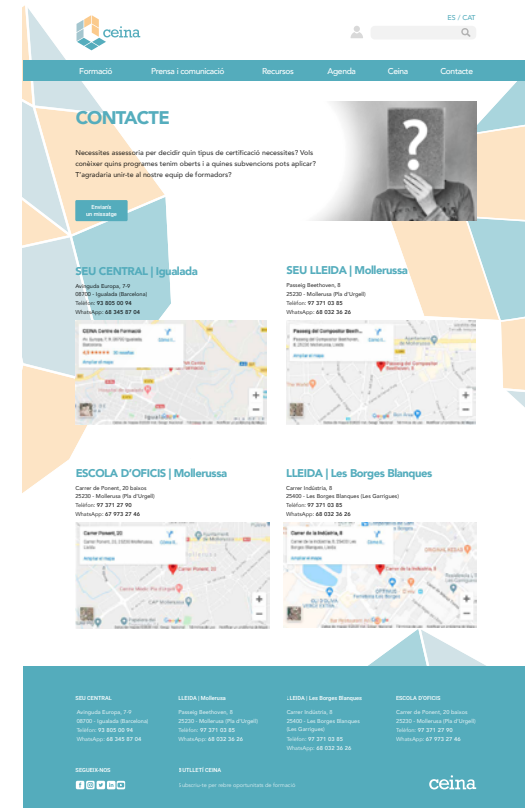
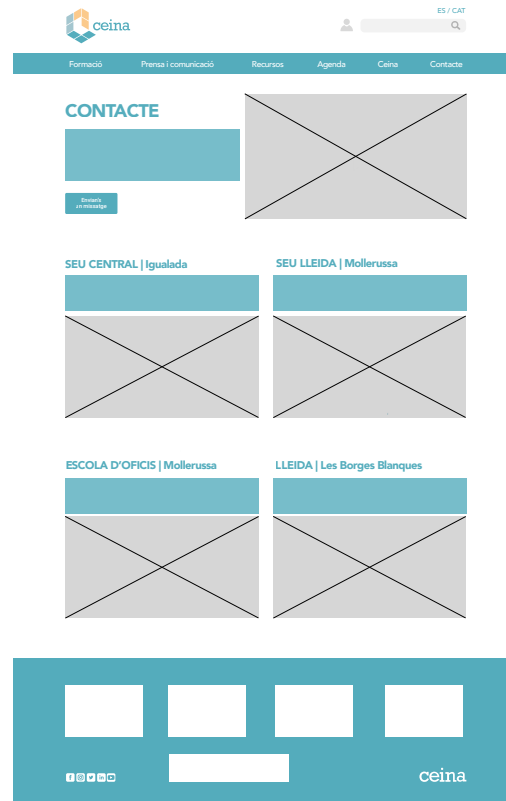


# CEINA





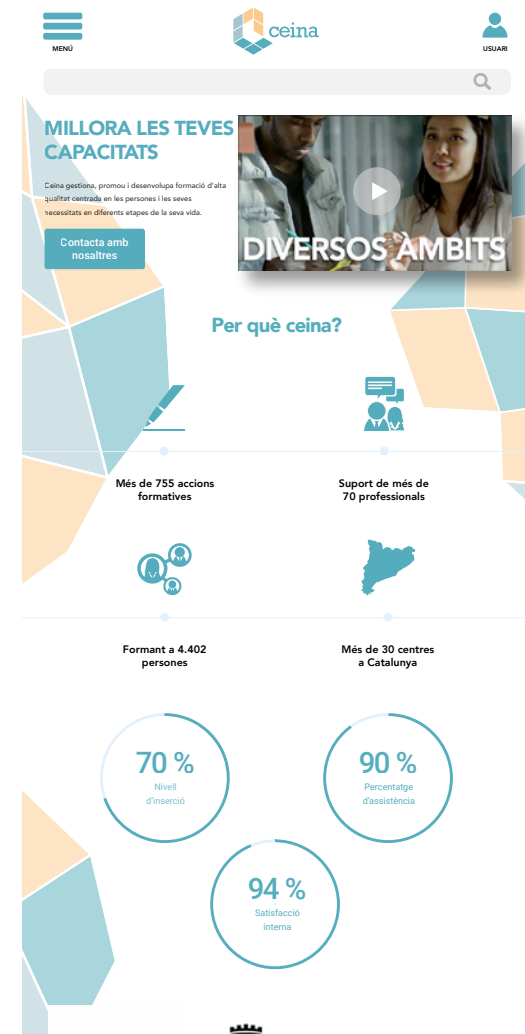
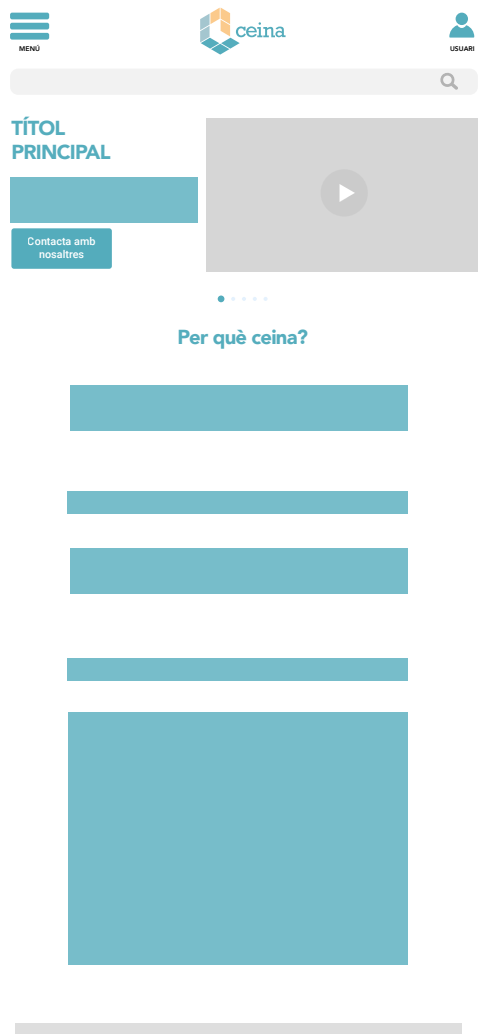
# CONTACTE



# MISSATGE

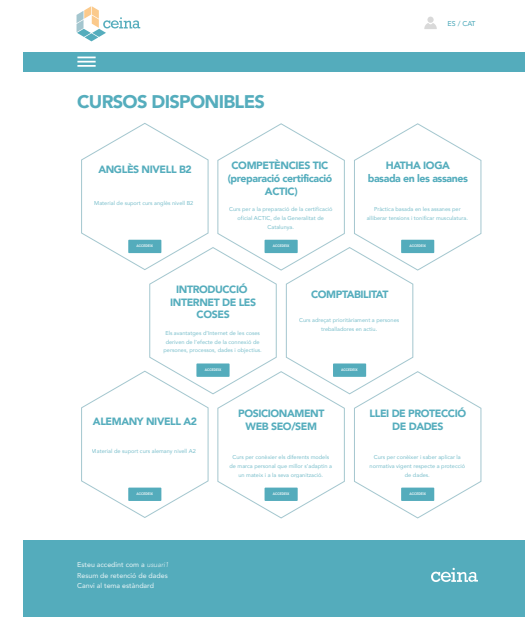
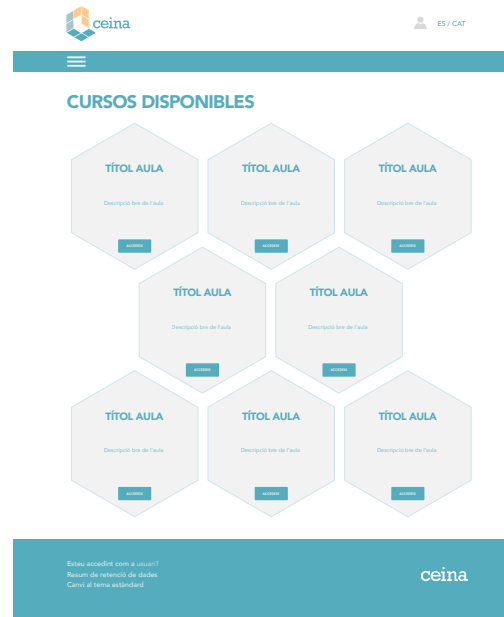


# HOMEPAGE MÒBIL



# CAMPUS

## HOMEPAGE



# AULA VIRTUAL

