

Annexos: GLOVO: Llums i ombres

Anna Díaz Serrano

adiazse@uoc.edu

2020-21/ Desembre 2020

Treball Final de Grau

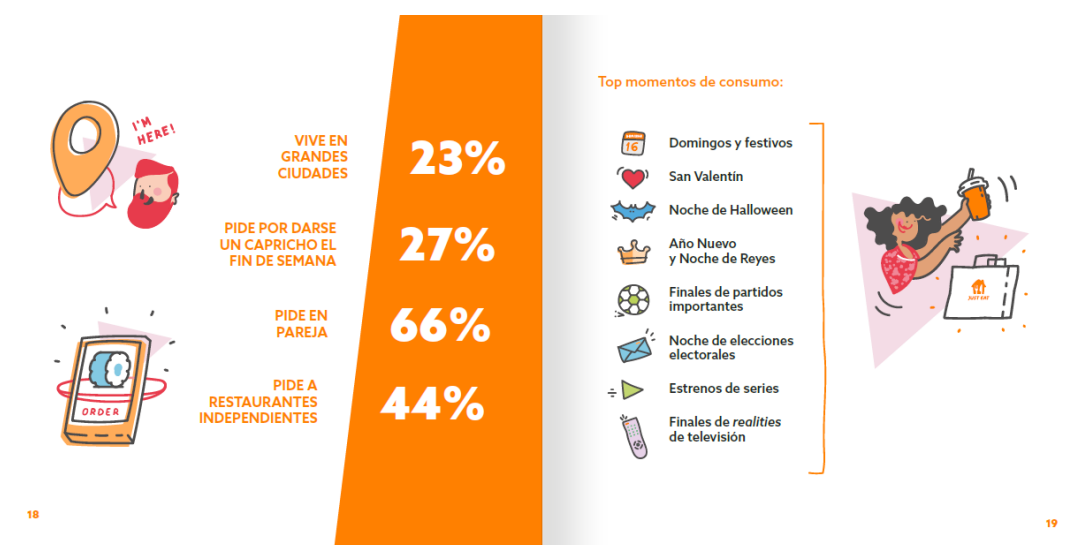
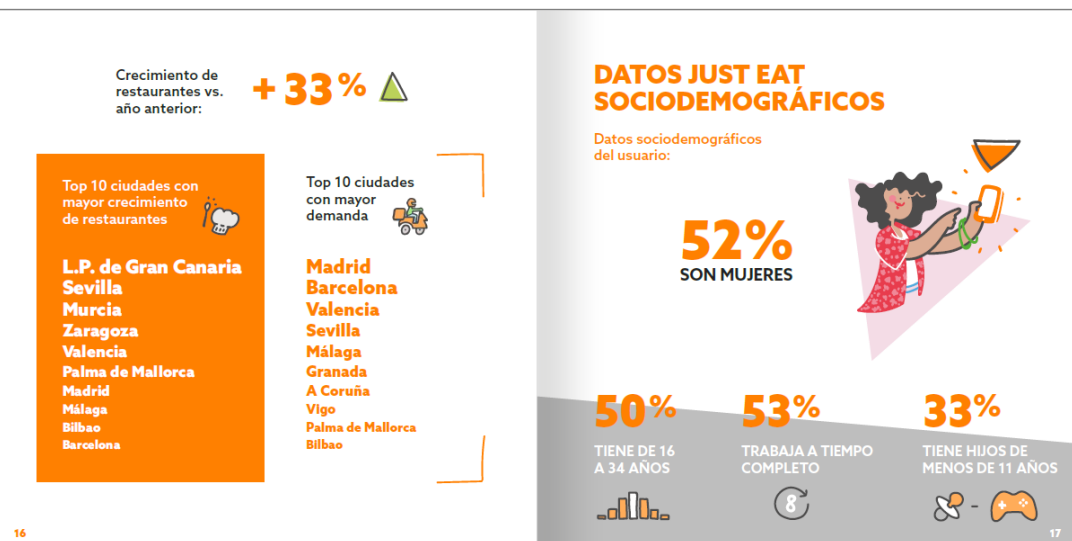
Àmbit d'especialització: Anàlisi Econòmica

Nom del consultor: Òscar Mascarilla Miró

Índex

Annex 1	3
Annex 2	5
Annex 3	6

Annex 1 Gastometro 2020 Just Eat (Edició VIII de l'estudi anual de menjar a domicili)













TENDENCIAS GASTRONÓMICAS

Top tendencias gastronómicas a nivel nacional:

Este año las preferencias se han hecho aún más exóticas, ejemplo de ello es la comida coreana, africana, ecuatoriana o árabe; mientras que el año pasado las tendencias se centraron más en tipos de cocina autóctonas o vegetariana y vegana.

También, como novedad este año, ha sido tendencia el dulce gracias a las crepes o al desayuno.

 Coreana +257%	 Africana +71%
 Hawaiana +221%	 Mediterránea +53%
 Desayuno +143%	 Ecuatoriana +43%
 Crepería +135%	 Árabe +32%
 Vegana +95%	 Venezolana +28%

20



21

DATOS GASTRONÓMICOS DE JUST EAT

Tipos de cocina y platos más pedidos a nivel nacional:

La comida italiana le ha quitado el podio a la cocina oriental, que había ido manteniendo ese primer puesto año tras año.

Además, se coloca en el ranking por primera vez la cocina hawaiana que, aunque lleva varios años siendo tendencia, ya se ha consolidado como una de las más pedidas a nivel nacional.

- 1 ITALIANA:**
- Pizza barbacoa
 - Pizza carbonara
 - Pizza 4 quesos



22

- | | |
|---------------------------|-----------------------|
| 2 ORIENTAL: | 3 TURCA: |
| • Rollito de primavera | • Kebab de ternera |
| • Arroz tres delicias | • Dürüm de pollo |
| • Pan chino | • Falafel |
| 4 AMERICANA: | 5 JAPONESA: |
| • Patatas fritas | • Edamame |
| • Hamburguesa de ternera | • Yakisoba noodles |
| • Aros de cebolla | • Maki salmón |
| 6 ESPAÑOLA: | 7 POLLO: |
| • Tortilla de patatas | • Nuggets de pollo |
| • Escalopines al cabrales | • Pollo asado |
| • Calamares | • Alitas de pollo |
| 8 INDIA: | 9 TAILANDESA: |
| • Pollo tikka masala | • Pad thai |
| • Pan naan de queso | • Arroz sukhothal |
| • Samosas | • Curry massaman |
| 10 MEXICANA: | 11 HAWAIANA: |
| • Nachos con guacamole | • Poké de salmón |
| • Cochinita pibil | • Poké de atún |
| • Quesadillas | • Poké de langostinos |

23

Annex 2 Balanç de situació i comptes de perdues i guanys Just Eat (exercicis 2014 a 2018)

GLOVOAPP23 SL.

08005 BARCELONA (BARCELONA, ESPAÑA) Código NIF B66362906
 Empresa privada Fecha últimas cuentas 31/12/2018
 This company is the Global Ultimate Owner of the Corporate Group

Formato Global

Cuentas No Consolidadas	31/12/2018 EUR	31/12/2017 EUR	31/12/2016 EUR	31/12/2015 EUR	31/12/2014 EUR
	12 meses Aprobado	12 meses Favorable con incertidumbres	12 meses Favorable con incertidumbres	12 meses Favorable con incertidumbres	4 meses Favorable con incertidumbres
	Mixto PGC 2007	Abreviado PGC 2007	Abreviado PGC 2007	Abreviado PGC 2007	Abreviado PGC 2007
Balance de situación					
Inmovilizado	65.546.857	10.340.391	2.477.837	273.674	11.855
Inmovilizado inmaterial	2.976.440	1.118.397	538.742	78.890	11.714
Inmovilizado material	3.114.095	891.627	124.236	7.732	n.d.
Otros activos fijos	59.456.322	8.330.367	1.814.859	187.052	141
Activo circulante	62.334.422	23.572.310	1.521.609	2.051.079	973
Existencias	1.671.250	375.539	n.d.	n.d.	n.d.
Deudores	787.762	3.117.792	712.454	102.151	890
Otros activos líquidos	59.875.410	20.078.980	809.155	1.948.928	84
Tesorería	59.160.215	14.073.533	807.511	960.638	84
Total activo	127.881.279	33.912.700	3.999.446	2.324.752	12.828
Fondos propios	94.320.910	25.286.645	1.309.245	1.086.972	2.576
Capital suscrito	117.006	70.149	29.115	15.505	3.000
Otros fondos propios	94.203.904	25.216.496	1.280.130	1.071.467	-424
Pasivo fijo	4.241.089	1.909.425	567.084	n.d.	n.d.
Acreedores a L. P.	1.304.264	853.243	567.084	n.d.	n.d.
Otros pasivos fijos	2.936.825	1.056.182	0	0	0
Provisiones	2.936.825	1.056.182	n.d.	n.d.	n.d.
Pasivo líquido	29.319.280	6.716.630	2.123.117	1.237.780	10.252
Deudas financieras	1.131.370	149.403	35.764	8.433	n.d.
Acreedores comerciales	13.279.187	n.d.	n.d.	n.d.	n.d.
Otros pasivos líquidos	14.908.723	6.567.226	2.087.353	1.229.347	10.252
Total pasivo y capital propio	127.881.279	33.912.700	3.999.446	2.324.752	12.828
Fondo de maniobra	-10.820.175	3.493.330	712.454	102.151	890
Número empleados	247	103	44	9	n.d.
Cuentas de pérdidas y ganancias					
Ingresos de explotación	58.682.435	14.902.519	1.243.442	106.678	n.d.
Importe neto Cifra de Ventas	52.311.485	14.208.863	1.243.442	106.678	n.d.
Consumo de mercaderías y de materias	n.d.	n.d.	n.d.	n.d.	n.d.
Resultado bruto	n.d.	n.d.	n.d.	n.d.	n.d.
Otros gastos de explotación	n.d.	n.d.	n.d.	n.d.	n.d.
Resultado Explotación	-42.372.863	-7.985.151	-5.212.302	-798.199	-565
Ingresos financieros	747.507	401.292	3	4	0
Gastos financieros	18.869.574	57.577	372.224	414	0
Resultado financiero	-18.122.067	343.716	-372.221	-410	0
Result. ordinarios antes Impuestos	-60.494.930	-7.641.435	-5.584.524	-798.608	-565
Impuestos sobre sociedades	-14.712.374	-1.997.646	-1.060.321	-184.409	-141
Resultado Actividades Ordinarias	-45.782.556	-5.643.789	-4.524.203	-614.199	-424
Ingresos extraordinarios	n.d.	n.d.	n.d.	n.d.	n.d.
Gastos extraordinarios	n.d.	n.d.	n.d.	n.d.	n.d.
Resultados actividades extraordinarias	n.d.	n.d.	n.d.	n.d.	n.d.
Resultado del Ejercicio	-45.782.556	-5.643.789	-4.524.203	-614.199	-424
Materiales	211.042	-1.084	31.557	n.d.	n.d.
Gastos de personal	13.862.787	3.481.120	1.597.049	226.694	n.d.
Dotaciones para amortiz. de inmovil.	1.597.585	445.869	514.053	15.389	n.d.
Otros Conceptos de Explotación	-85.383.884	-18.961.765	-4.313.085	-662.793	-565
Gastos financieros y gastos asimilados	37.945	56.692	23.074	414	n.d.
Cash flow	-44.184.971	-5.197.919	-4.010.150	-598.811	-424
Valor agregado	-44.996.613	-3.657.754	-3.450.348	-556.111	-565
EBIT	-42.372.863	-7.985.151	-5.212.302	-798.199	-565
EBITDA	-40.775.278	-7.539.282	-4.698.250	-782.810	-565

