

DOCUTIC: WIKI PARA GESTIÓN DEL CONOCIMIENTO DE UN DEPARTAMENTO DE SISTEMAS INFORMÁTICOS

Presentación TFG

TRABAJO DE FIN DE GRADO
Grado en Ingeniería Informática
Área de sistemas de Gestión del Conocimiento

Carlos Gutiérrez Renedo
Dirección del TFG: Javier Martí Pintanel
Dirección del Área: Atanasi Daradoumis

Agenda

- Contexto y Objetivos
- Planificación
- Análisis
- Prototipo: Diseño, Construcción y Pruebas
- Demo
- Conclusiones

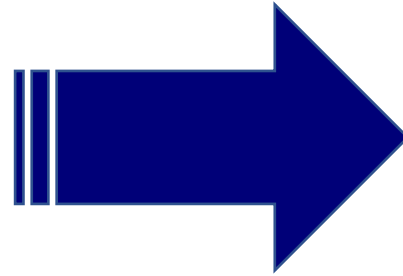
Contexto



- 000 - PLAN CONTINGENCIAS
 - 001 - Bases de Datos Sistemas
 - 002 - Arquitectura de Red
 - 003 - Documentación
 - 004 - Concentradores USB
 - 005 - MICROSOFT SHAREPOINT
 - 006 - Tareas
 - 010 - Google Search
 - 020 - Virtualizacion
 - 030 - Tarjeta Electronica
 - 040 - Vista Migracion
- ENVIOS AUTENTICADOS.xlsx - Acceso directo.lnk
 - EXCHANGE 2013 - CONFIGURACIONES.xlsx
 - EXCHANGE 2013 - Restore usando RECOVERY DATABASE.docx
 - EXCHANGE - Configuracion reservas salas y detalles de ocupacion.rtf
 - Exchange-Skype-OPERACION.docx
 - IRONPORT - Configurar relay de correo.docx
 - NetBackup80_AdminGuide_MSExchg_Win.pdf



Objetivos



Análisis

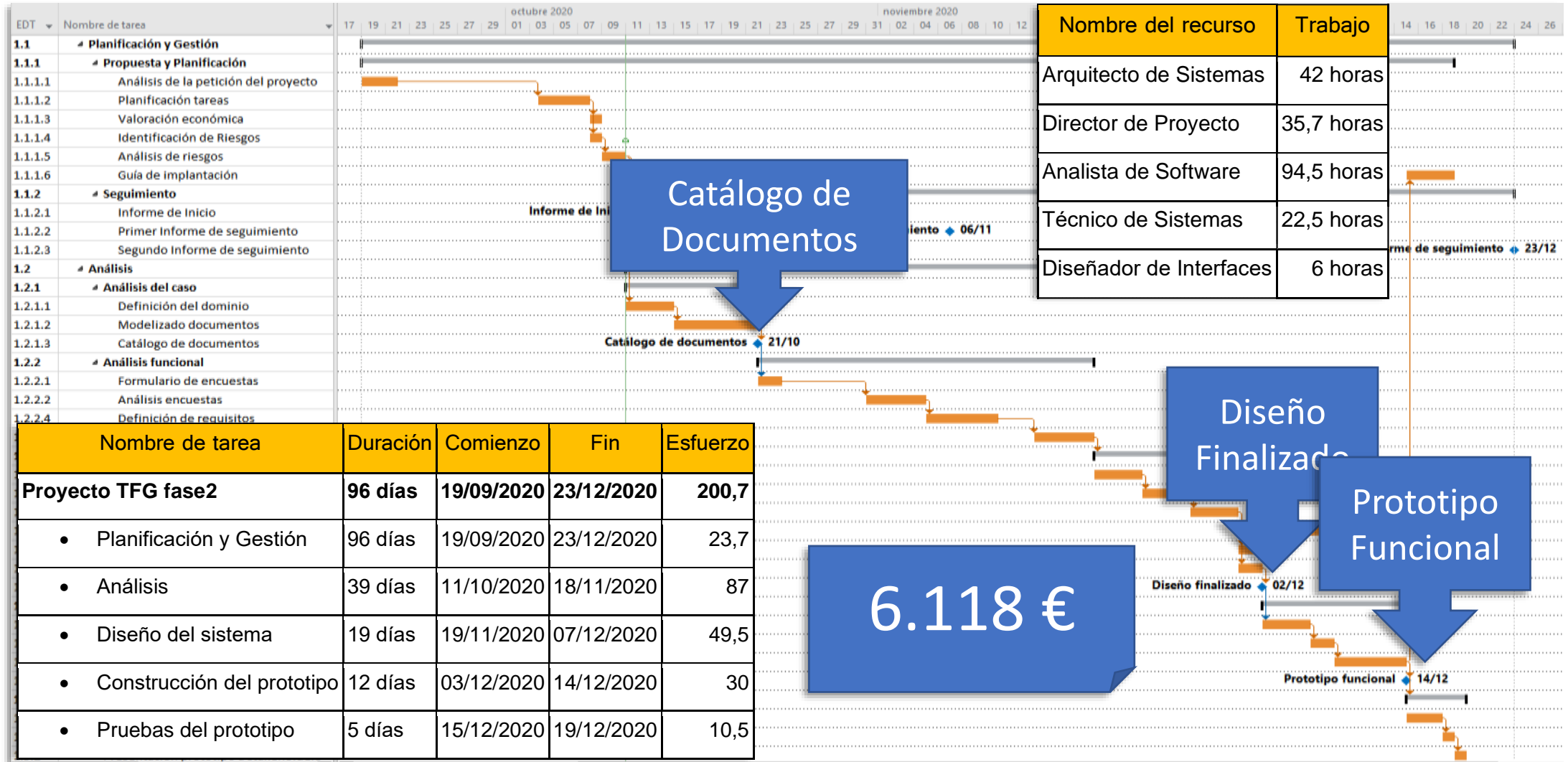
- Estructura
- Documentos

Prototipo

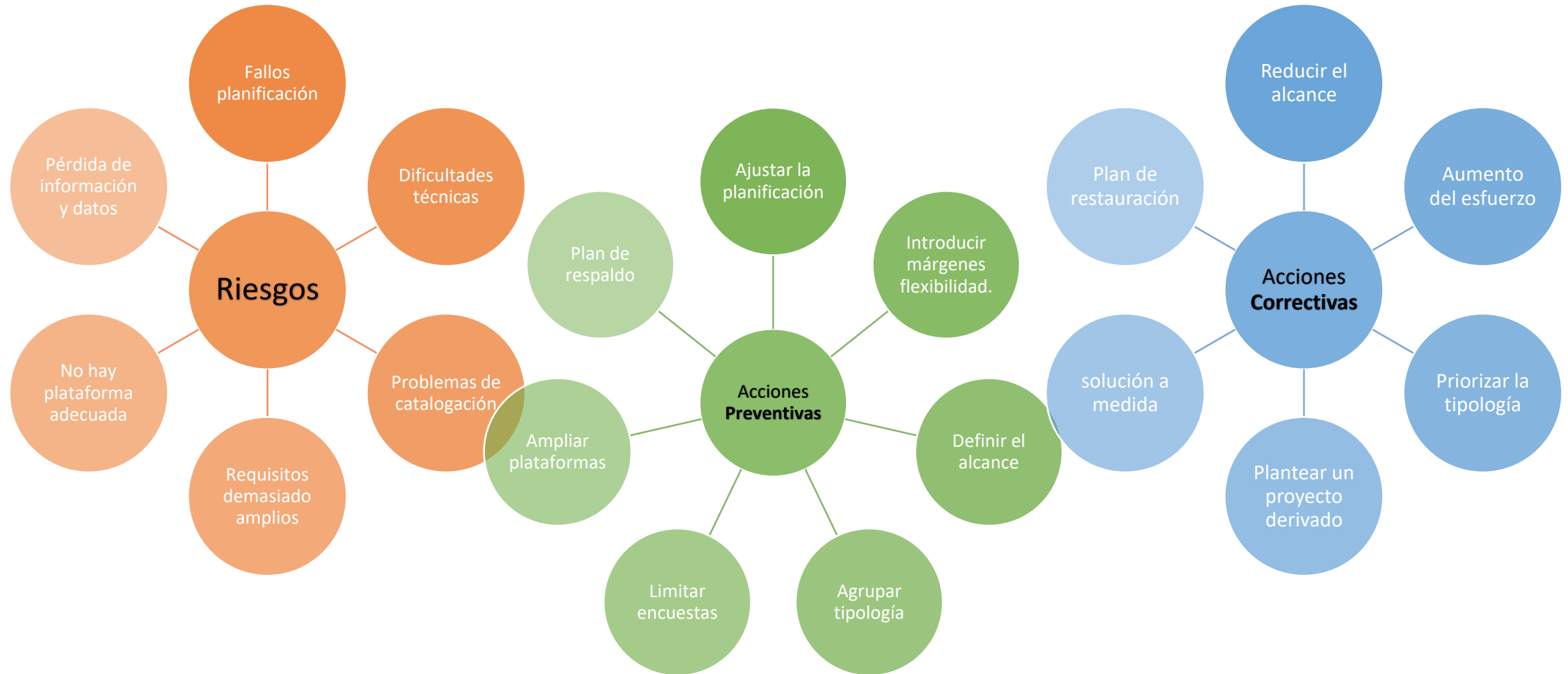
- Wiki Colaborativa
- Etiquetas



Planificación



Planificación – Análisis de Riesgos



Análisis

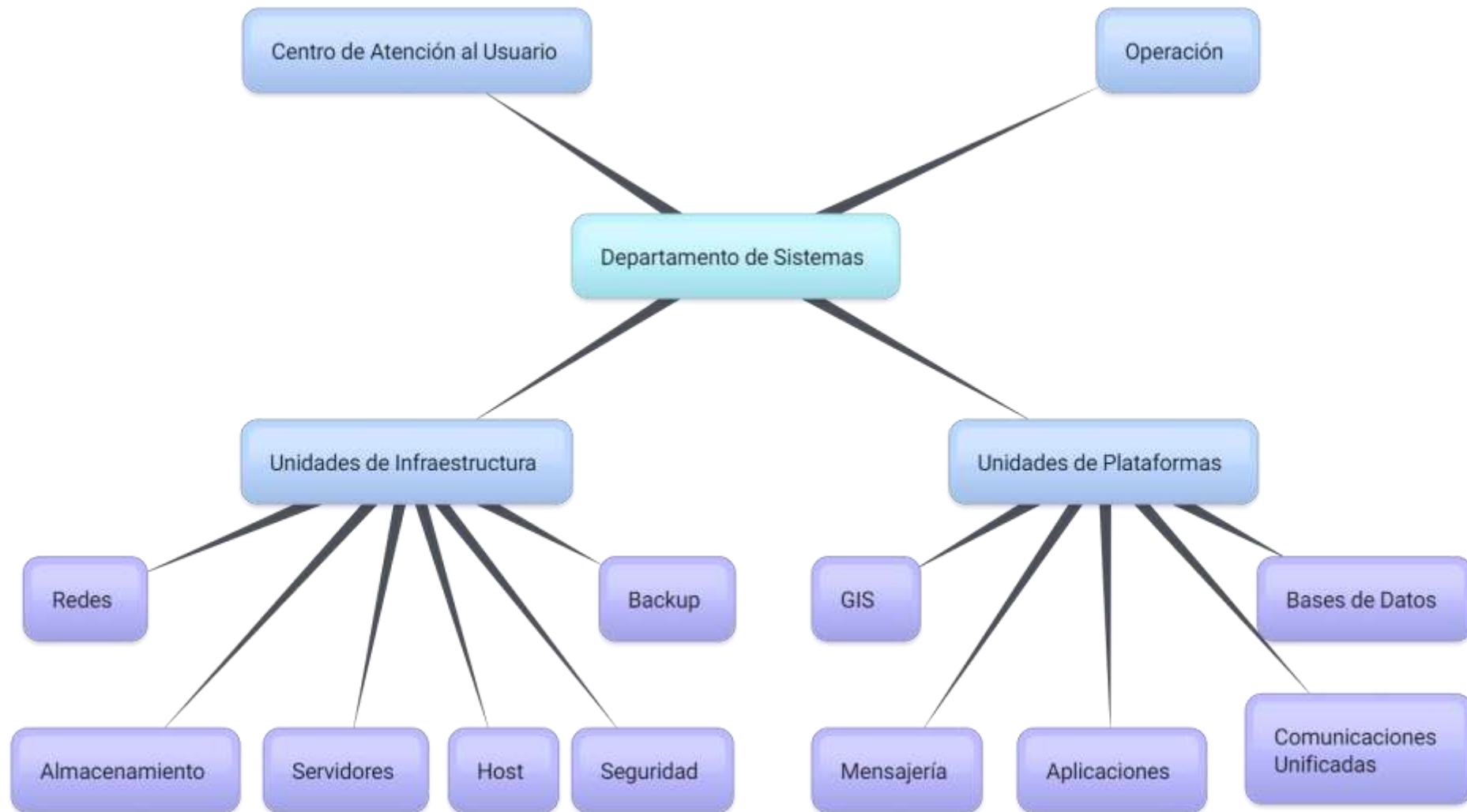
del Caso

- Actores
- Roles
- Documentos
- Etiquetas

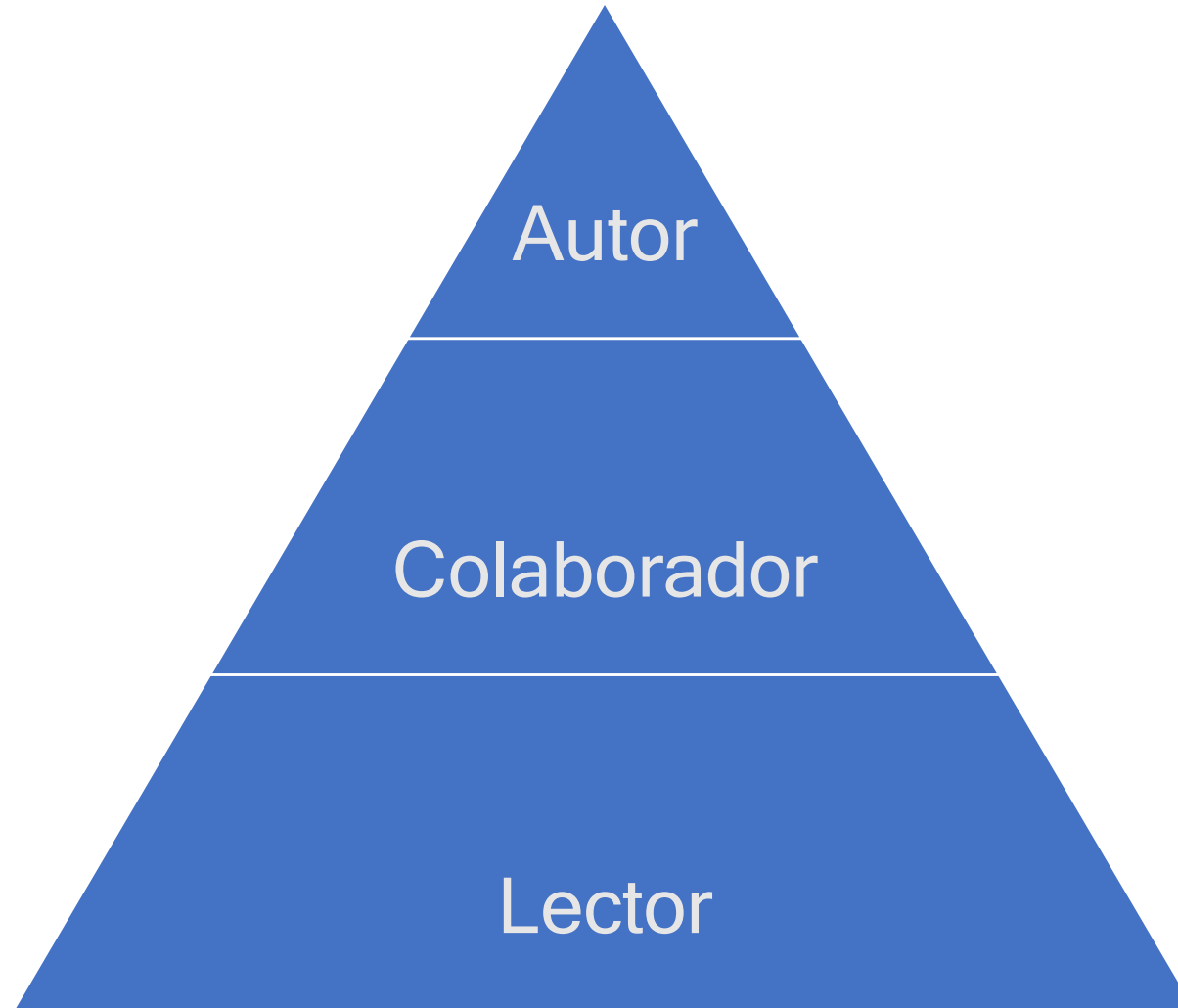
Funcional

- Encuestas
- Requisitos
- Casos de Uso

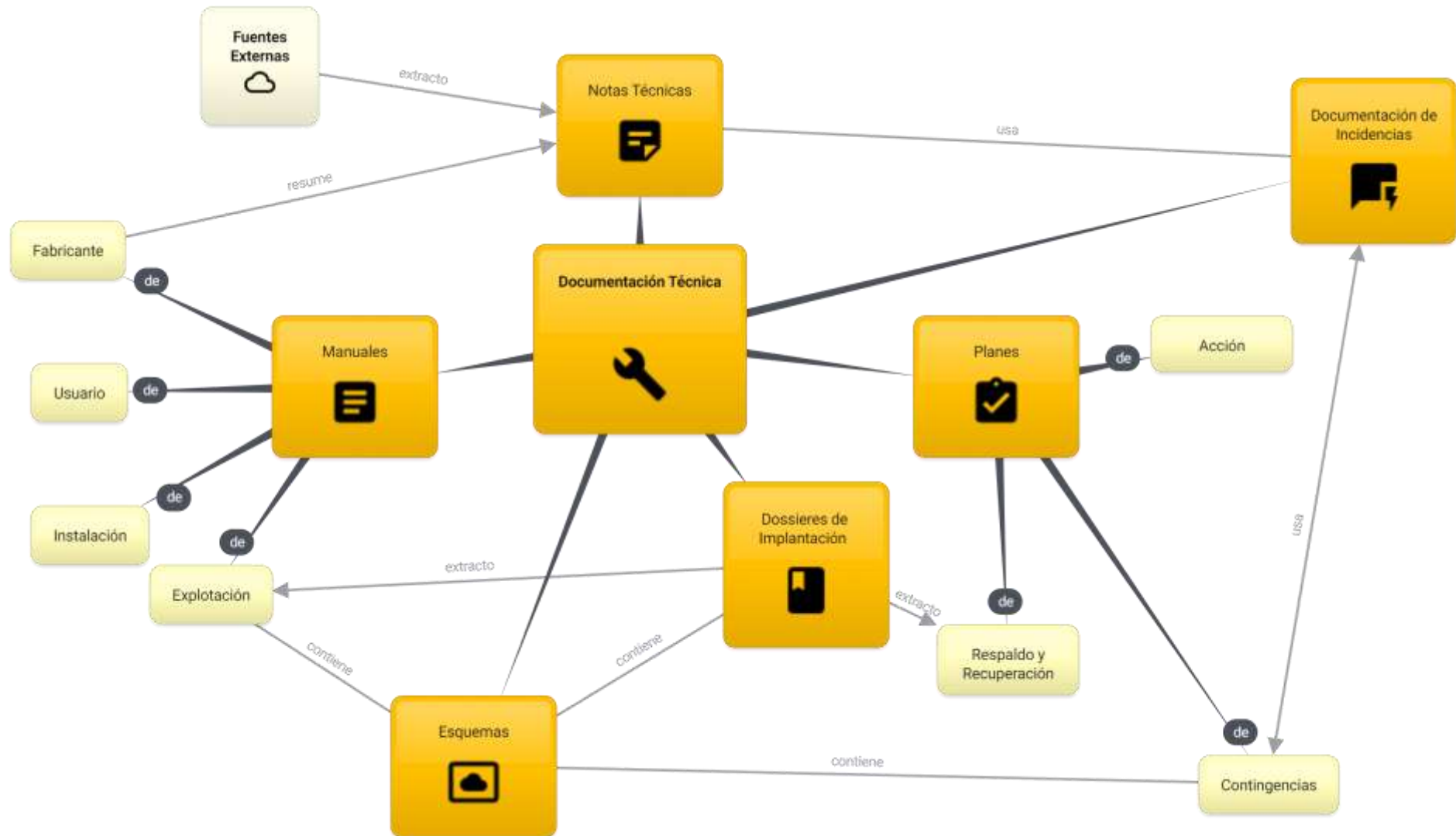
Análisis del caso - Actores



Análisis del caso - Roles



Análisis del caso – Documentos

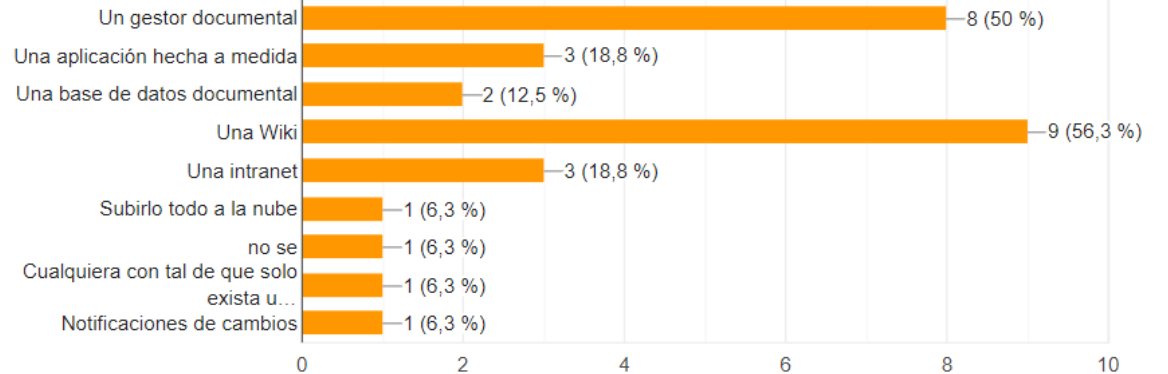


Análisis Funcional - Encuestas

- 13 preguntas en 3 secciones
 - Uso del sistema
 - Datos cuantitativos y cualitativo
 - Aspectos mejorables

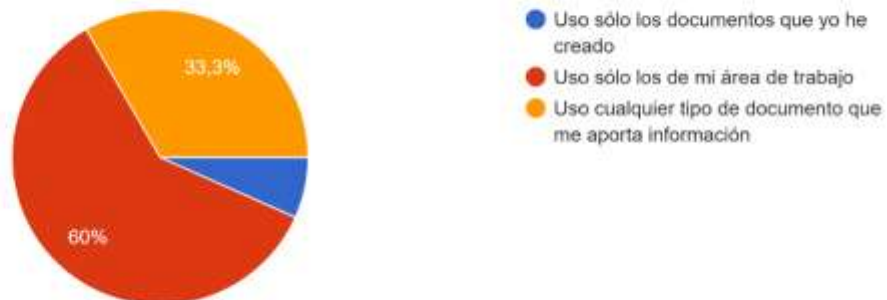
¿Qué otro sistema crees que podía ser adecuado para gestionar los documentos?

16 respuestas



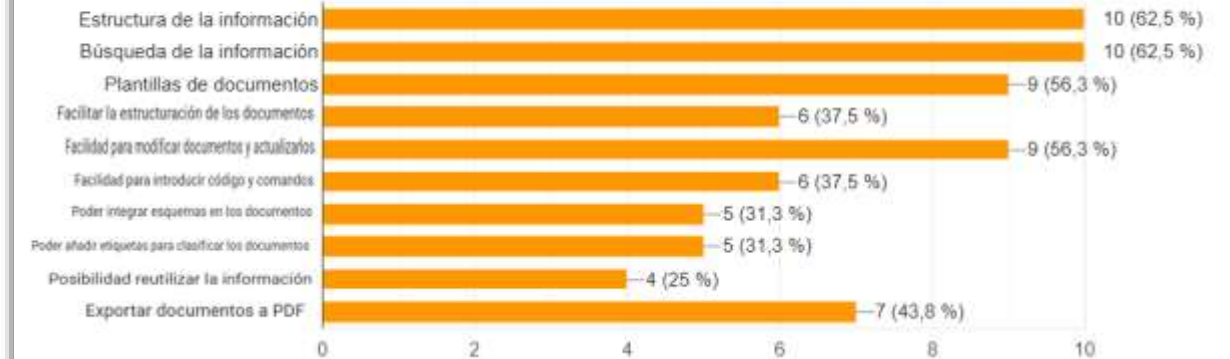
¿Cuál de estas frases define mejor tu uso del repositorio?

15 respuestas



¿Qué aspectos te gustaría que fueran mejores en la gestión de la información técnica?

16 respuestas



Análisis Funcional – Requisitos

Funcionales

Identificación

Estructura

Búsqueda

Plantillas

Revisión

Funcionales

Versiones

Exportación

Etiquetas

Esquemas

Código

No Funcionales

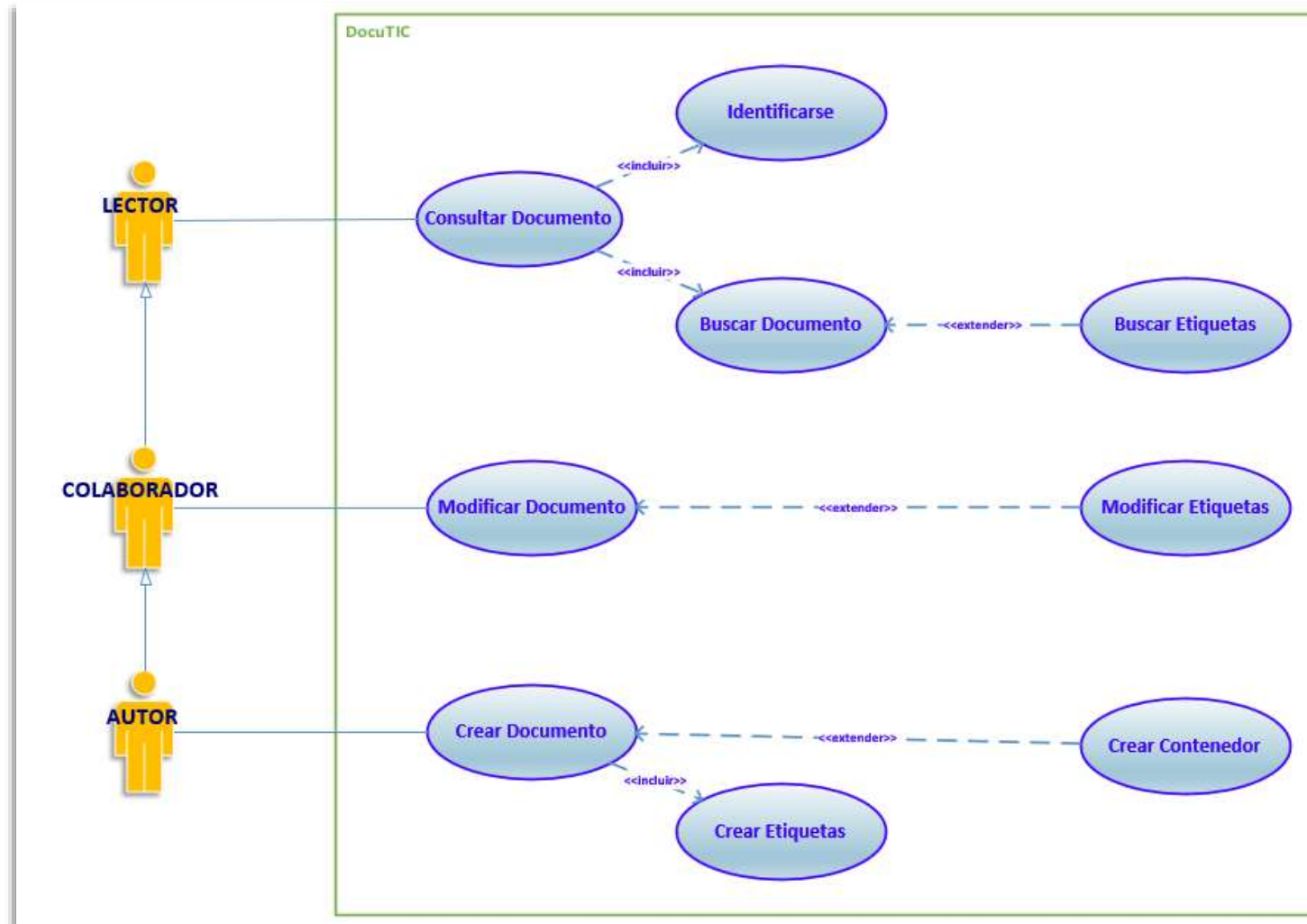
Web

Código Abierto

Seguridad

Persistencia

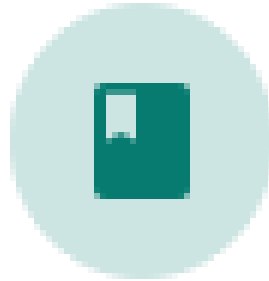
Análisis Funcional – Casos de Uso



Prototipo – Análisis Plataformas

The image shows a user interface for a platform called "BookStack". On the left is a sidebar with navigation options: "Actions" (with a "+" icon and "New Shelf"), "Grid View" (with a grid icon), "Recently Viewed" (with a book icon and "Another Shelf", "An Example Bookshelf"), and "Popular Shelves" (with a book icon and "An Example Bookshelf", "Another Shelf"). The main content area is titled "Shelves" and features a blue header with the "BookStack" logo. A "Sort" dropdown menu is set to "Name" with a downward arrow. Below the header, there are two shelf cards. The first card, "An Example Bookshelf", has a landscape image and a description: "A bookshelf can contain multiple books and a book can be in multiple shelves." It contains four book items: "BookStack User Guide", "Dummy Content Book", "Lorem ipsum dolor", and "The Book of Books". The second card, "Another Shelf", has a red background and contains one book item: "BookStack User Guide". A mouse cursor is pointing at the "Another Shelf" card.

Prototipo – Diseño



Estante

Libro

Capítulo

Página



Nombre	DocuTIC
Logotipo	
Color Primario	#b38600
Color Estantes	#b32c00
Color Libro	#b38600
Color Capítulo	#87b300
Color Páginas	#0087b3
Color Borrador	#7e50b1

Prototipo – Construcción

Method POST

Request

Etiquetas de Página

Agregue algunas etiquetas para mejorar la categorización de su contenido.
Puede asignar un valor a una etiqueta para una organización a mayor detalle.

☰	DOC	DDI	✕
☰	DOC	DMU	✕
☰	DOC	DMI	✕
☰	DOC	DME	✕
☰	DOC	DMF	✕

Body content

applica

FORMAT

1 { "na

Ninguna p
recientemente

CONFIG


de Atención

Estantes

Ordenar Nombre ↓

 UCAU Centro de Atención al Usuario ★ Creado hace 1 hora ✎ Actualizado hace 6 minutos	 UOPE Operación ★ Creado hace 14 minutos ✎ Actualizado hace 6 minutos	 USIA Infraestructura de Almacenamiento ★ Creado hace 13 minutos ✎ Actualizado hace 5 minutos
 USIB	 USIH	 USIP

Prototipo - Pruebas

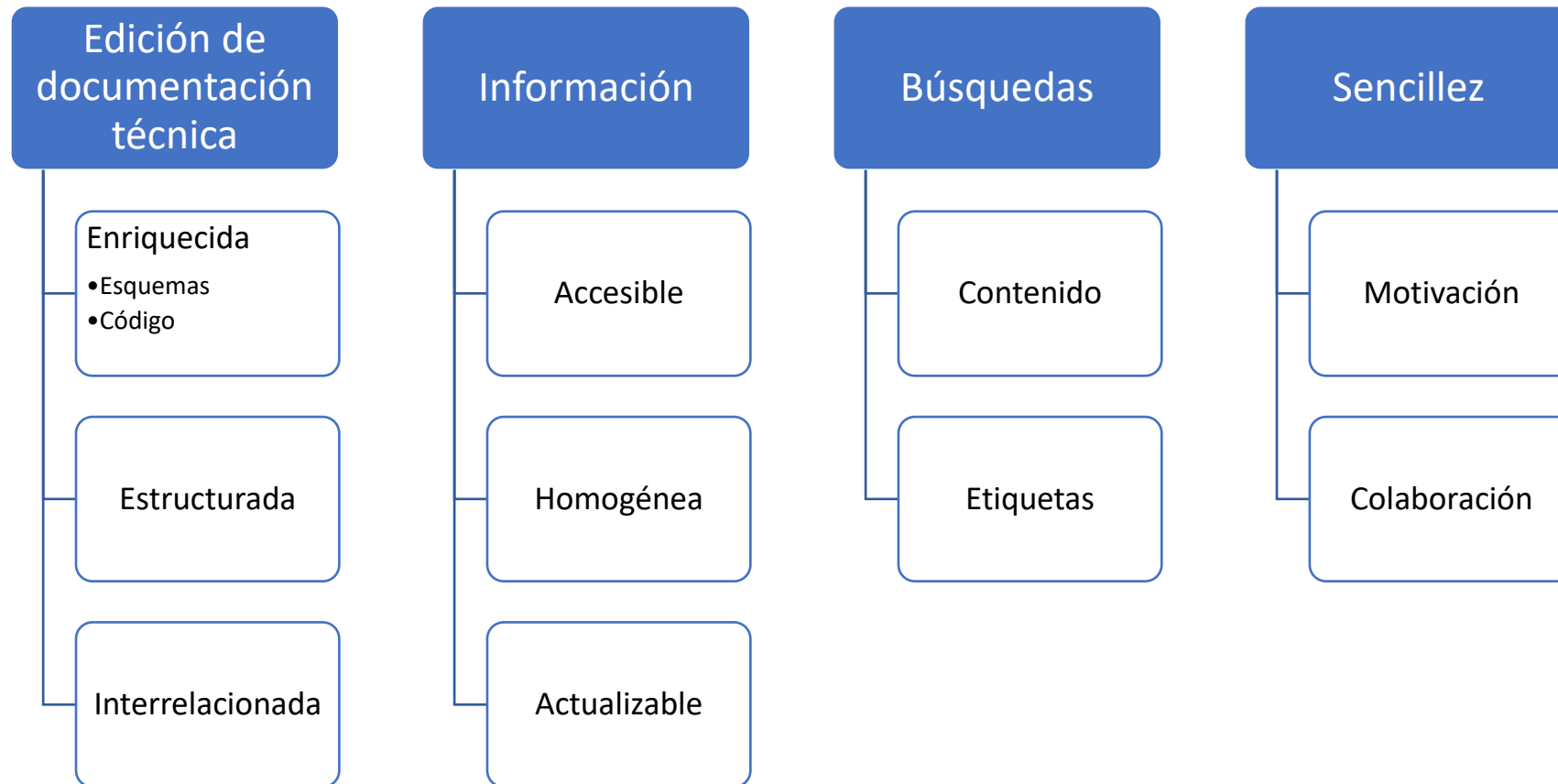
DocuTIC									
	<table border="1"><tr><td>RFU04 ✓ Plantillas</td><td>En las pruebas se ha marcado uno de los documentos como plantilla y verificado que puede reutilizarse su contenido en cualquier otro documento.</td></tr><tr><td>RFU05 ✓ Revisión de documentos</td><td>Para la creación de los documentos se ha utilizado el editor WYSIWYG y aplicado diferentes formatos. Se valida su facilidad de uso y lo completo de sus opciones.</td></tr><tr><td>RFU06 ✓ Versiones</td><td>Durante la edición de los documentos de prueba se ha verificado que se guardan las versiones anteriores y se permite su restaurado o la revisión de las diferencias.</td></tr><tr><td>RFU07 ✓ Exportación a PDF</td><td>En las pruebas se ha exportado un documento a formato PDF y comprobado que mantiene el formato y la estructura.</td></tr></table>	RFU04 ✓ Plantillas	En las pruebas se ha marcado uno de los documentos como plantilla y verificado que puede reutilizarse su contenido en cualquier otro documento.	RFU05 ✓ Revisión de documentos	Para la creación de los documentos se ha utilizado el editor WYSIWYG y aplicado diferentes formatos. Se valida su facilidad de uso y lo completo de sus opciones.	RFU06 ✓ Versiones	Durante la edición de los documentos de prueba se ha verificado que se guardan las versiones anteriores y se permite su restaurado o la revisión de las diferencias.	RFU07 ✓ Exportación a PDF	En las pruebas se ha exportado un documento a formato PDF y comprobado que mantiene el formato y la estructura.
RFU04 ✓ Plantillas	En las pruebas se ha marcado uno de los documentos como plantilla y verificado que puede reutilizarse su contenido en cualquier otro documento.								
RFU05 ✓ Revisión de documentos	Para la creación de los documentos se ha utilizado el editor WYSIWYG y aplicado diferentes formatos. Se valida su facilidad de uso y lo completo de sus opciones.								
RFU06 ✓ Versiones	Durante la edición de los documentos de prueba se ha verificado que se guardan las versiones anteriores y se permite su restaurado o la revisión de las diferencias.								
RFU07 ✓ Exportación a PDF	En las pruebas se ha exportado un documento a formato PDF y comprobado que mantiene el formato y la estructura.								

Demostración del Prototipo

The screenshot displays the DocuTIC web application interface. At the top, there is a navigation bar with the DocuTIC logo, a search bar labeled 'Buscar', and links for 'Estantes', 'Libros', 'Ajustes', and 'Admin'. The main content area is divided into several sections:

- Acciones:** Includes '+ Nuevo estante' and 'Vista en Lista'.
- Recientemente visto:** Lists recently viewed shelves: UCAU, USIS, USPC, and UOPE.
- Estantes populares:** Lists popular shelves: UCAU, UOPE, USIS, and USPC.
- Estantes Grid:** A grid of six shelves, each with an icon, title, description, and creation/update dates. The shelves are:
 - UCAU:** Centro de Atención al Usuario. Creado hace 3 semanas, Actualizado hace 3 semanas.
 - UOPE:** Operación. Creado hace 3 semanas, Actualizado hace 3 semanas.
 - USIA:** Infraestructura de Almacenamiento. Creado hace 3 semanas, Actualizado hace 3 semanas.
 - USIB:** Infraestructura de Backup.
 - USIH:** Infraestructura de Host.
 - USIP:** Infraestructura de Seguridad Perimetral.

Conclusiones





Muchas gracias.
Moltes gràcies.
Eskerrik Asko.