

## MÒDUL CoP PER A LA PLATAFORMA CODELEARN

titulació  
àrea del TFG

**Grau en Enginyeria Informàtica**  
Sistemes de Gestió del Coneixement

Juny 2021

estudiant  
director del TFG  
responsable d'àrea

**Xavier Pérez Paradell**  
Javier Martí Pintanel  
Atanasi Daradoumis Haralabus

# DE QUÈ PARLAREM?

---

- PUNT DE PARTIDA
- PLANTEJAMENT
- PLANIFICACIÓ
- ANÀLISI
- DISSENY
- IMPLEMENTACIÓ
- PROVES
- CONCLUSIONS



# PUNT DE PARTIDA

---



QUÈ ÉS CODELEARN



VINCULACIÓ



PROBLEMA DETECTAT



# PLANTEJAMENT (1)



PROPOSTA SOLUCIÓ



QUÈ ACONSEGUIREM?



The screenshot shows a CodeLearn IDE interface. The main window is titled "La cadena capicua" and contains the following text:

Enunciat Zona de treball

**La cadena capicua**

Dissenyeu una funció de nom **isCapicua** que, donada una cadena *s*, retorni True si la cadena donada és capicua.

Recordeu que les paraules capicua són aquelles paraules que es llegeixen igual d'esquerre a dreta que de dreta a esquerre.

Uns exemples d'ús de la funció podrien ser:

```
>>> isCapicua("radar")
True
>>> isCapicua("hello")
False
```

Editor Historial Manual

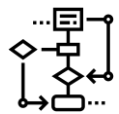
```
1 def isCapicua(s):
2     i=0
3     j=len(s)-1
4     while i<j:
5         if s[i] == s[j]:
6             i=i+1
7             j=j-1
8         else:
9             return False
10            return True
11
12
13
14
15
16 isCapicua("hello")
17
```

Executa Neteja sortida  
Reinicia l'entorn Neteja l'editor  
Envia

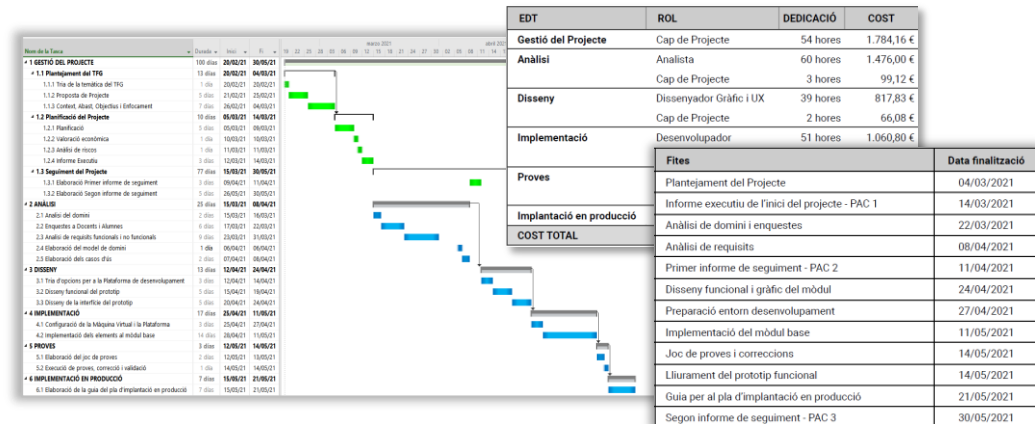
# PLANTEJAMENT (2)



COM HO ACONSEGUIREM



METODOLOGIA

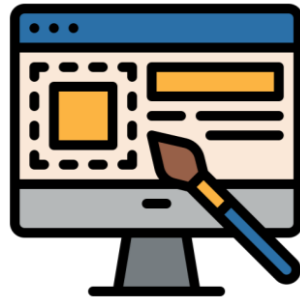


# PLANIFICACIÓ (1)

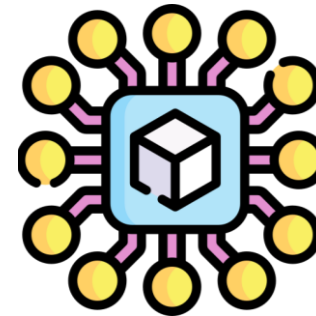
GRUPS DE TASQUES



ANÀLISI



DISSENY



IMPLEMENTACIÓ



PROVES

SEGUIMENT



# PLANIFICACIÓ (2)

ALTRES ASPECTES



TEMPORALITZACIÓ



VALORACIÓ  
ECONÒMICA



ANÀLISI DE  
RISCOS

SEGUIMENT



# ANÀLISI (1)

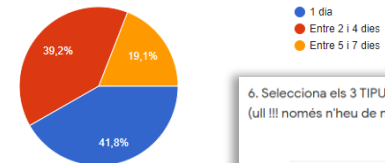
ALTRES ASPECTES

DOMINI  
ACTUAL

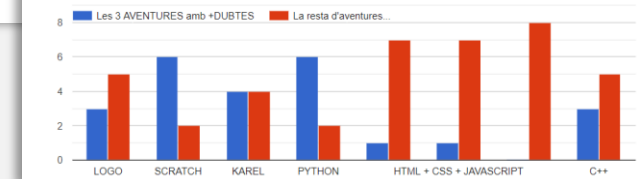


ENQUESTES

4. Quants DIES et connectes a la plataforma durant la setmana?  
194 respostes

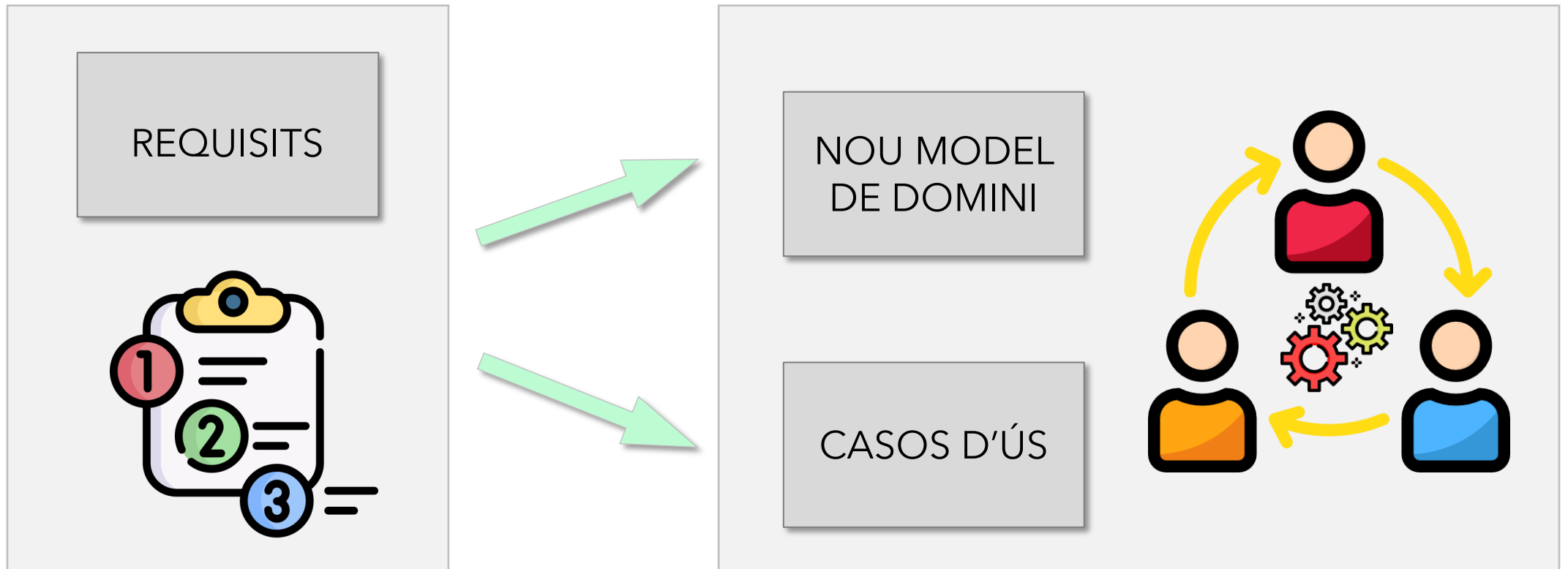


6. Selecciona els 3 TIPUS D'AVENTURES que plantegen MÉS DUBTES per part dels alumnes?  
(ull !!! només n'heu de marcar 3 a la primera columna)





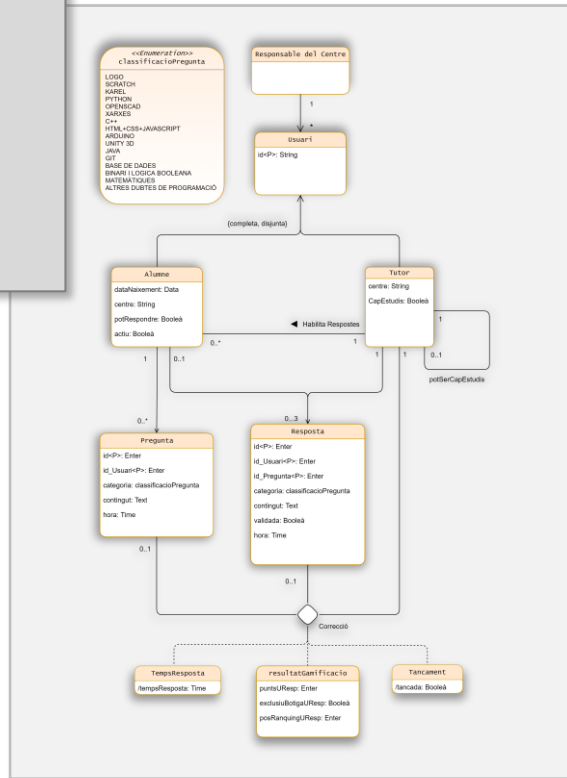
# ANÀLISI (2)



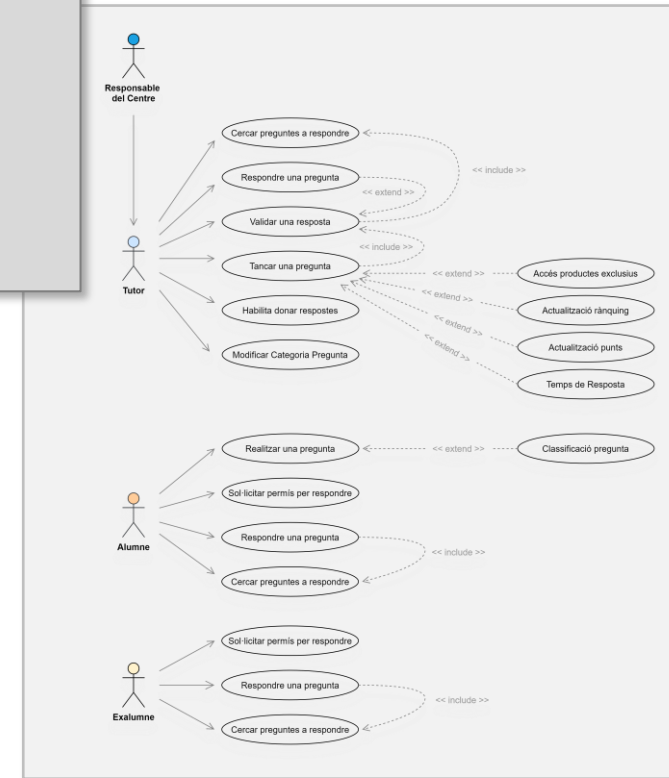
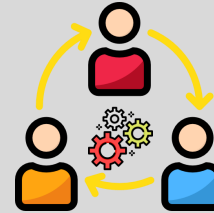
# ANÀLISI (3)

## ALTRES ASPECTES

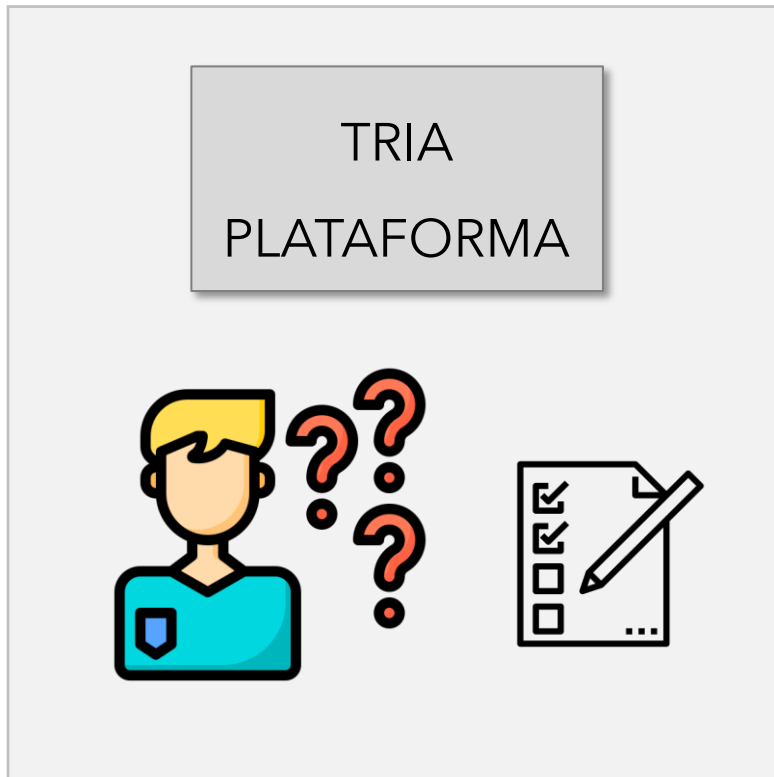
### NOU MODEL DE DOMINI



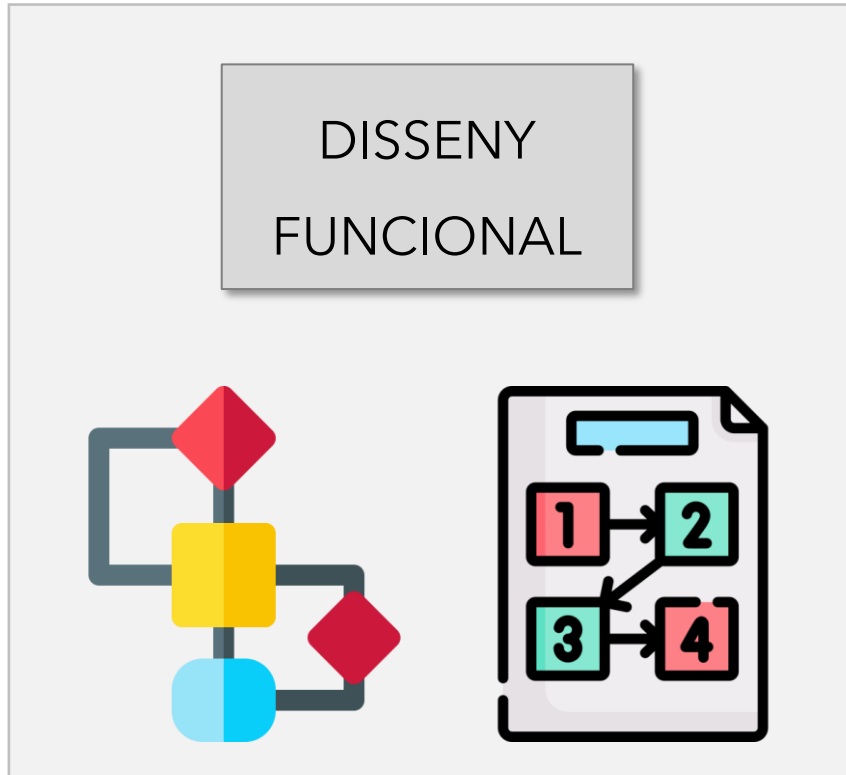
### CASOS D'ÚS



# DISSENY (1)



# DISSENY (2)



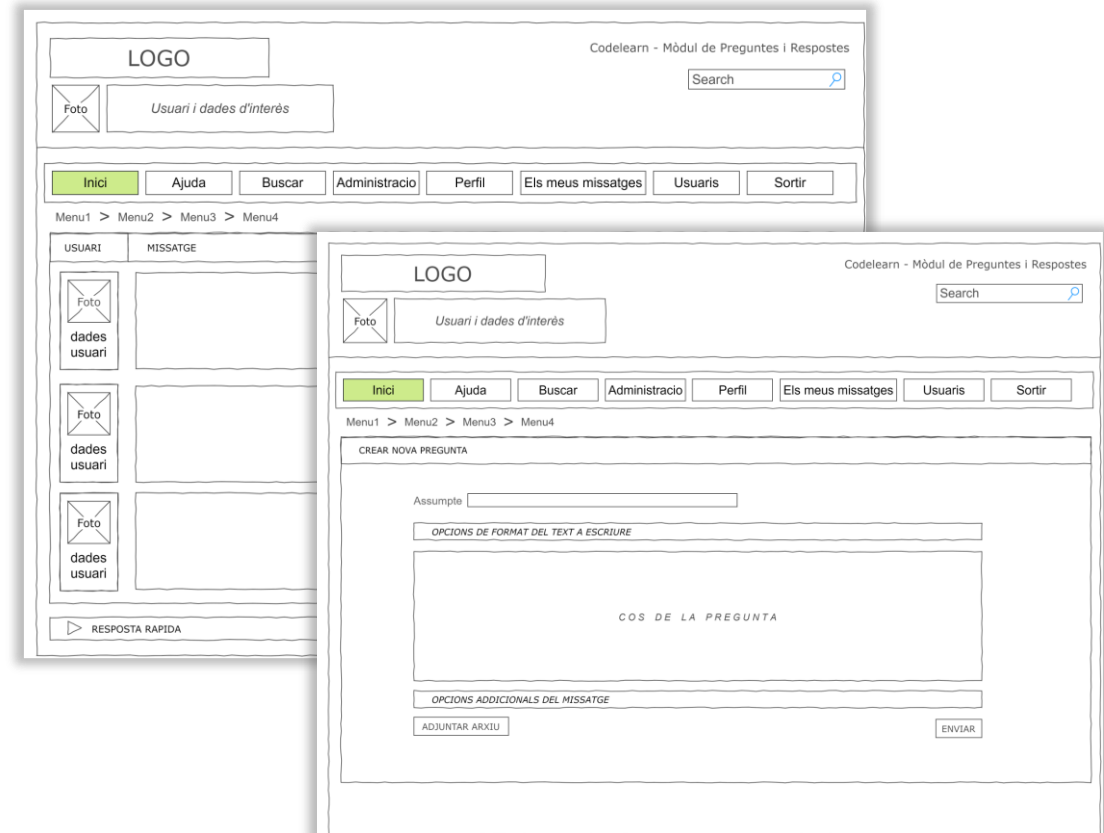
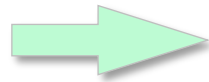
CU04 - DONAR D'ALTA ALUMNES	
ACTORS	Respo
ACTORS OBJECTIU	Alum
DESCRIPCIÓ	El res
AMBIT ACTUACIÓ	El sis
PRECONDICIÓ	L'alun
GARANTIES EN CAS D'ÈXIT	L'alumne estara donat d'alta al sistema.
ESCENARI PRINCIPAL D'ÈXIT	<ol style="list-style-type: none"> <li>1. El responsable del centre accedeix a l'àrea d'alta d'usuaris.</li> <li>2. Introdueix les dades necessàries per donar d'alta l'alumne.</li> <li>3. Introdueix els permisos corresponents.</li> <li>4. Els sistema valida les dades.</li> <li>5. El sistema guarda els canvis.</li> </ol>
ESCENARI ALTERNATIU	<ol style="list-style-type: none"> <li>4.1 El sistema no valida les dades               <ol style="list-style-type: none"> <li>4.1.1 El sistema visibilitza el camp amb dades incorrectes</li> <li>4.1.2 El cas d'ús continuà al pas 2</li> </ol> </li> </ol>

CU08 - REALITZAR UNA PREGUNTA	
ACTORS	Alumne
ACTORS OBJECTIU	Alumne, Exalumne o Tutor
DESCRIPCIÓ	L'alumne accedeix a la categoria corresponent on ha de realitzar la pregunta.
AMBIT ACTUACIÓ	El sistema.
PRECONDICIÓ	L'alumne ha de trobar-se en situació d'actiu, i la pregunta ha de ser possible catalogar-la en alguna de les opcions disponibles.
GARANTIES EN CAS D'ÈXIT	La pregunta queda formulada i visible a la categoria corresponent per a la resta d'alumnes, exalumnes i tutors.
ESCENARI PRINCIPAL D'ÈXIT	<ol style="list-style-type: none"> <li>1. L'alumne accedeix a la llista de categories disponibles on realitzar la seva pregunta.</li> <li>2. Selecciona la categoria on realitzar la pregunta.</li> <li>3. Selecciona l'opció d'escriure un nou missatge.</li> <li>4. Escriu la pregunta a resoldre.</li> <li>5. Envia la pregunta un cop formulada.</li> <li>6. La pregunta queda guardada al sistema.</li> <li>7. Es mostren per pantalla les darreres preguntes realitzades en la categoria on s'ha publicat la pregunta.</li> </ol>
ESCENARI ALTERNATIU	-

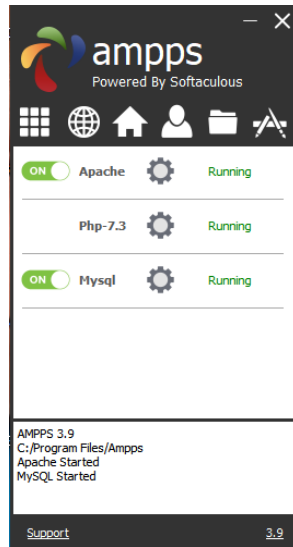
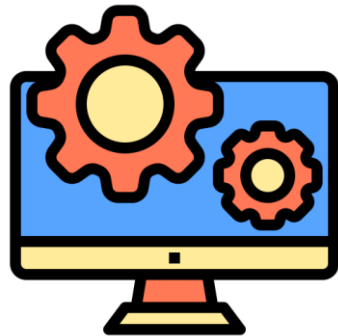
# DISSENY (3)

## ALTRES ASPECTES



# IMPLEMENTACIÓ (1)

---

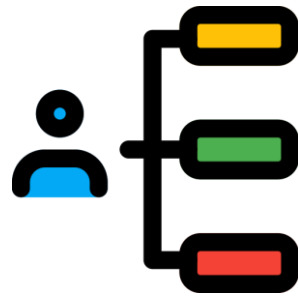


**Simple Machines® Forum**  
Elegant, effective, powerful, free. It's that simple.®

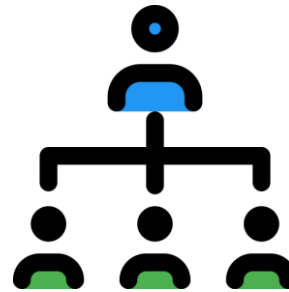
EINA WEB  
COL·LABORATIVA

ENTORN DE  
DESENVOLUPAMENT

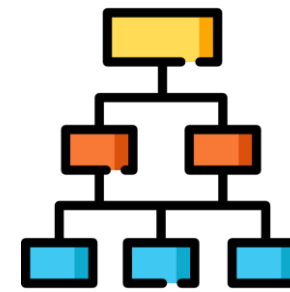
# IMPLEMENTACIÓ (2)



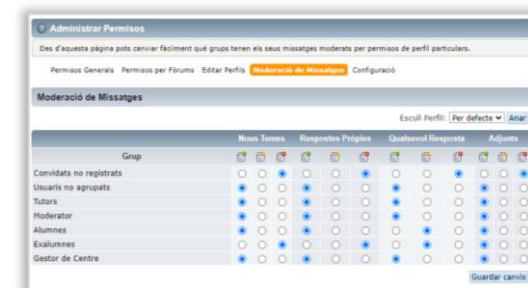
ADMINISTRADOR



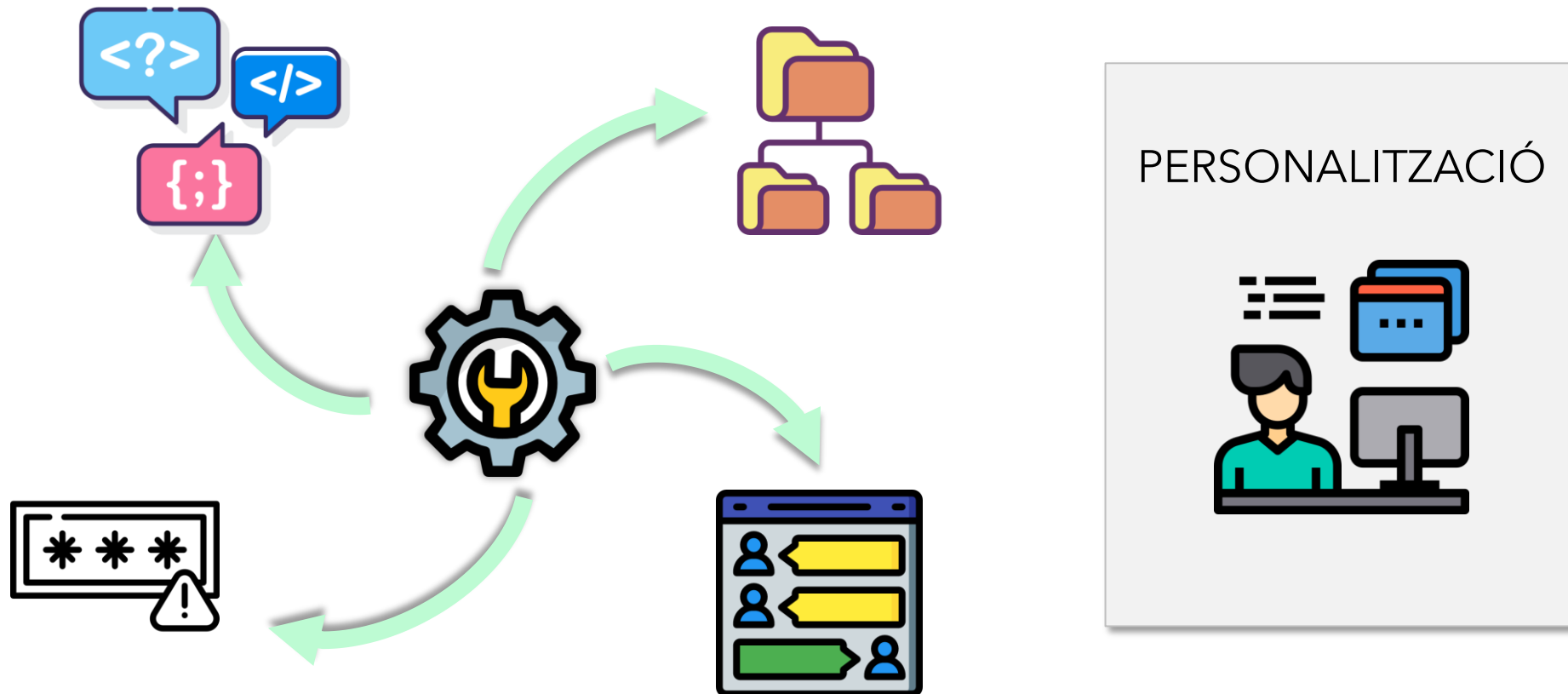
GRUPS



PERMISOS



# IMPLEMENTACIÓ (3)





# PROVES

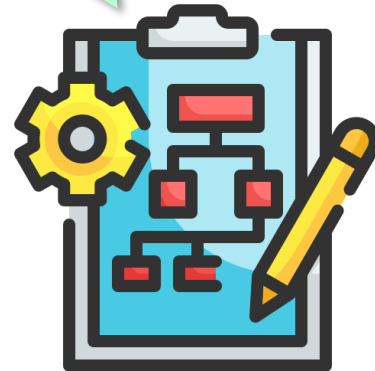
---



EXECUCIÓ



CORRECCIÓ



MILLORA



VALIDACIÓ

# CONCLUSIONS

---



CREIXEMENT

PERSONAL

PROFESSIONAL

**Aprendre per compartir...**  
**... i Compartir per aprendre**

Dos reptes dels que mai hem de defugir

GRÀCIES PER LA VOSTRA ATENCIÓ