




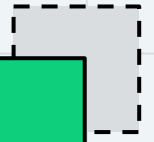
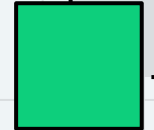
SFI

School Family Interface

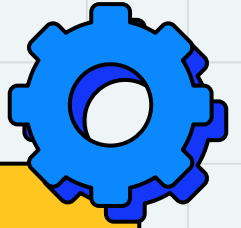
**Treball final del Grau
d'Enginyeria Informàtica**



Autor: Jaume Pujol Moreno
Consultor: Vicenç Font Sagrista
PRA: Santi Caballé Llobet



Contingut



01

Introducció

Contextualitzar i presentar el projecte

02

Especificació

Descriure els detalls del projecte

03

Conclusions

Explicar els resultats del projecte

04

Demostració

Demostrar el funcionament de l'aplicatiu

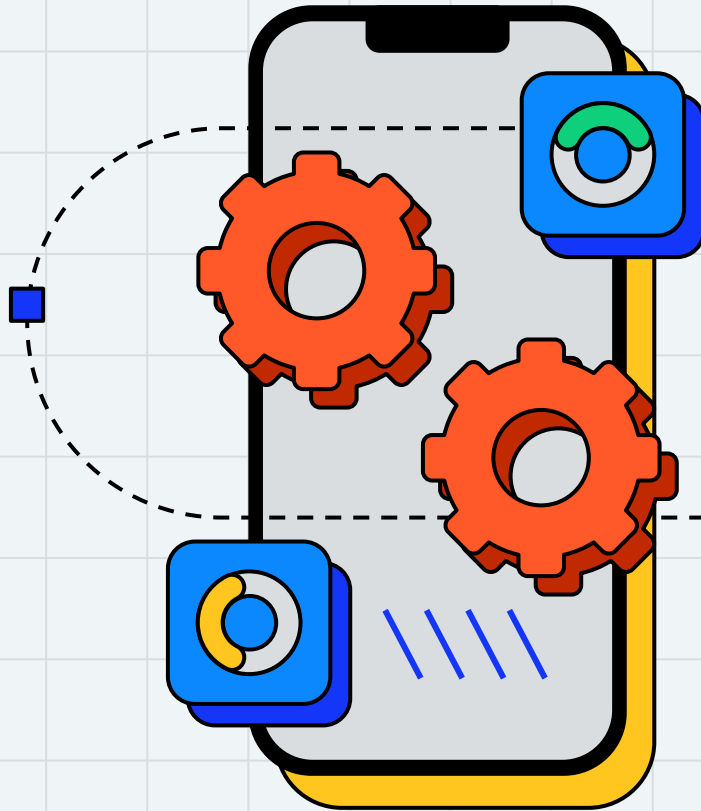
Perquè?

Necessitat i motivació

Protecció de dades dels menors

Privacitat per a les famílies

Costos per a les escoles





Desenvolupar un aplicatiu
posant en pràctica els
coneixements adquirits

Objectiu general



Objectius específics



Privadesa

De les imatges de l'escola cap a les famílies



Facilitat

Desplegable en qualsevol servidor web



Simplicitat

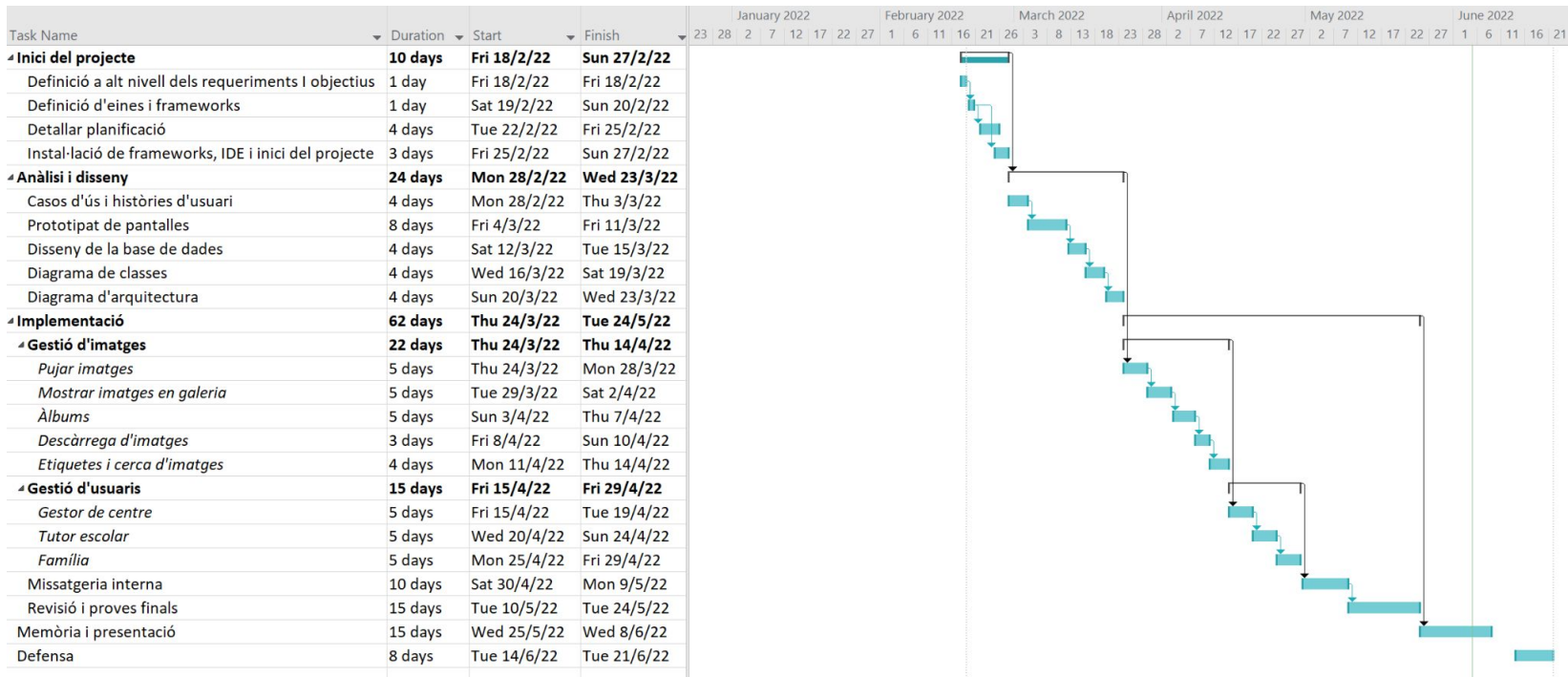
Interfície senzilla i intuïtiva



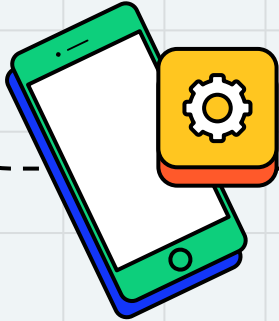
Compatibilitat

Entorns escriptori i mòbil

Planificació



Funcionalitats



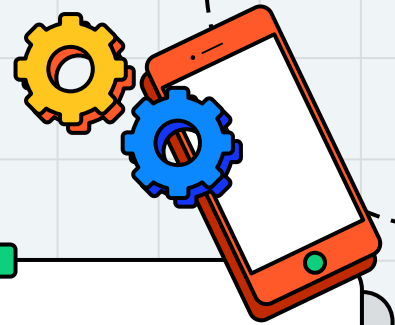
Imatges
Filtrades per permisos

Missatges
Comunicació entre els usuaris

Gestió
Dels usuaris i permisos

A yellow square icon with a green play button symbol.

Tecnologies aplicades



Tailwind

Alpine

Laravel

Livewire

CSS

Utility
first

Javascript

Minimalista

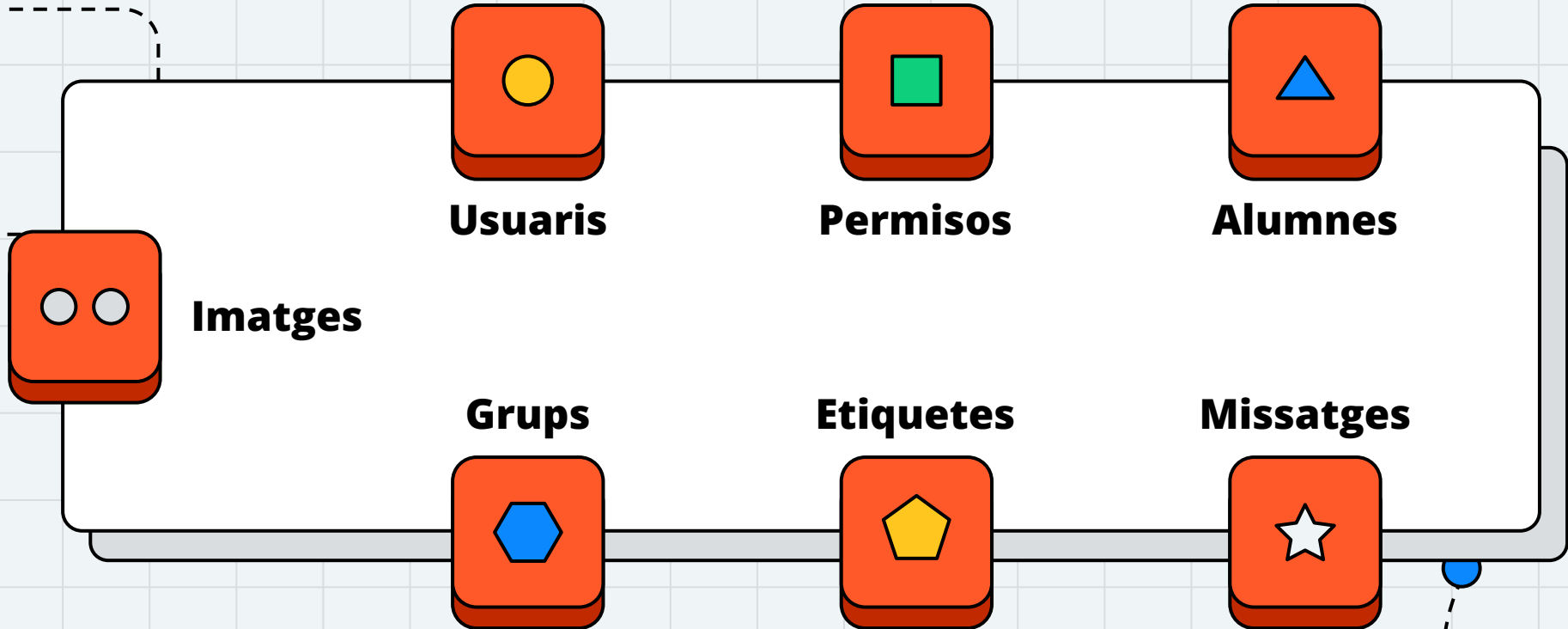
PHP

Sintaxi
elegant i
expressiva

Stack

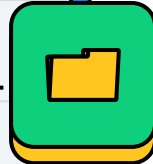
Interfícies
dinàmiques

Models

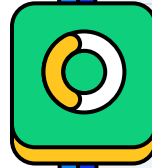


Conclusions

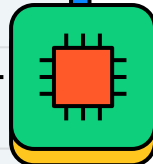
Assoliment



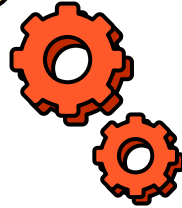
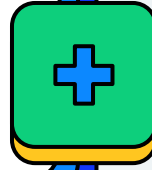
Planificació



Testos



Millores





Demostració



Demostrar el funcionament de l'aplicatiu