



# Portal Web cercador de feina

**Alumne:**  
Conchi Gómez Montero

**Consultor:**  
Jairo Sarrias Guzman

Curs 2012

# Índex



Directoris lliurats amb el projecte.....	3
Requisits de Software.....	5
Configuració de la base de dades.....	5
Projecte des de Visual Studio 2010 Professional.....	8
Configuració del Visual Studio.....	8
Dades del Joc de proves.....	10

# Directoris lliurats amb el projecte

En aquest manual s'especificaran els requisits necessaris per a poder executar el portal web de CercaFeina.

## Directoris lliurats amb el projecte

L'entrega del projecte, s'ha comprimit amb el programa WINRAR. Per això, caldrà descomprimir el fitxer lliurat, amb aquest programari, per a poder visualitzar l'estructura final de fitxers.

Nombre	Fecha modificación	Tipo
BD	25/05/2012 10:55	Carpeta de archi...
CercaFeina	24/05/2012 11:02	Carpeta de archi...
Manuels	25/05/2012 10:55	Carpeta de archi...

Com es pot visualitzar en la imatge anterior, s'obté 3 carpetes diferenciades, detallades a continuació.

### BD

En aquesta carpeta, es troben les còpies de seguretat de la base de dades. Hi ha 2 còpies diferents:

- BackupCercaFeinaWithOutData.bak.
- BackupCercaFeinaData.bak.

### CercaFeina

En aquesta carpeta, es troba el projecte .NET, el qual consta de 4 carpetes.



- CercaFeina.business
- CercaFeina.common.
- CercaFeina.server
- CercaFeina.web

Nombre	Fecha modificación	Tipo	Tamaño
CercaFeina.business	17/05/2012 20:40	Carpeta de archi...	
CercaFeina.common	17/05/2012 20:40	Carpeta de archi...	
CercaFeina.server	17/05/2012 20:40	Carpeta de archi...	
CercaFeina.web	17/05/2012 23:20	Carpeta de archi...	
CercaFeina	02/05/2012 11:45	Microsoft Visual ...	5 KB

## Documentació

En aquesta carpeta, es troben els 2 manuals

- Manual de configuració e instal·lació.pdf
- Manual d'usuari.pdf

Nombre	Fecha de modifica...	Tipo	Tamaño
 Manual d'instal·lació.pdf	28/05/2012 19:20	Adobe Acrobat D...	355 KB
 Manual d'usuari.pdf	28/05/2012 19:22	Adobe Acrobat D...	663 KB

## Requisits de programari

---

A continuació, es detallen els requisits de programari necessari, per a la seva utilització.

- Sistema operatiu: Windows 7 (recomanat) , Windows Vista, Windows Xp
- IDE: Microsoft Visual Studio 2010 Professional
- Sistema de gestió: Microsoft SQL Server 2008

## Configurar la base de dades

---

Amb el projecte, s'adjunten els fitxers de la base de dades del portal web.

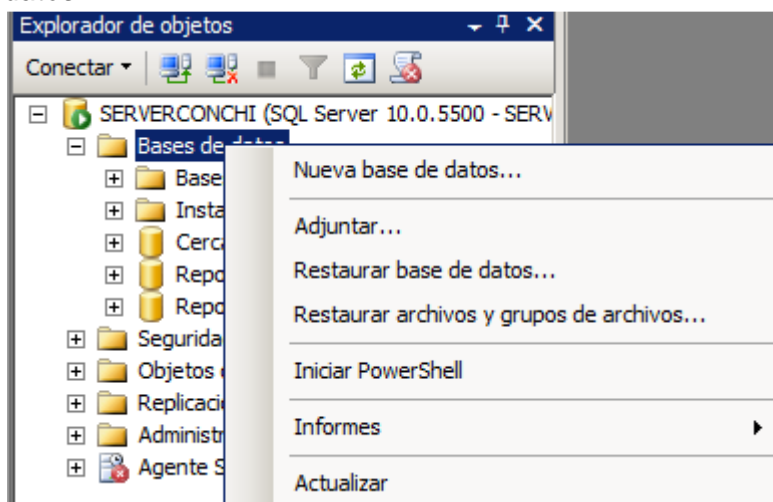
- BackupCercaFeinaWithOutData.bak: bases de dades original sense dades incorporades. A excepció, de les dades que no son modificables en el programari que actuen com a catàleg de dades, com és el cas de la taula de províncies o de la taula de categories.
- BackupCercaFeinaData.bak: bases de dades original amb dades incorporades per a la comprovació del portal web.

A continuació, s'explicaran els passos a seguir per a restaurar la base de dades, independentment del backup a restaurar.

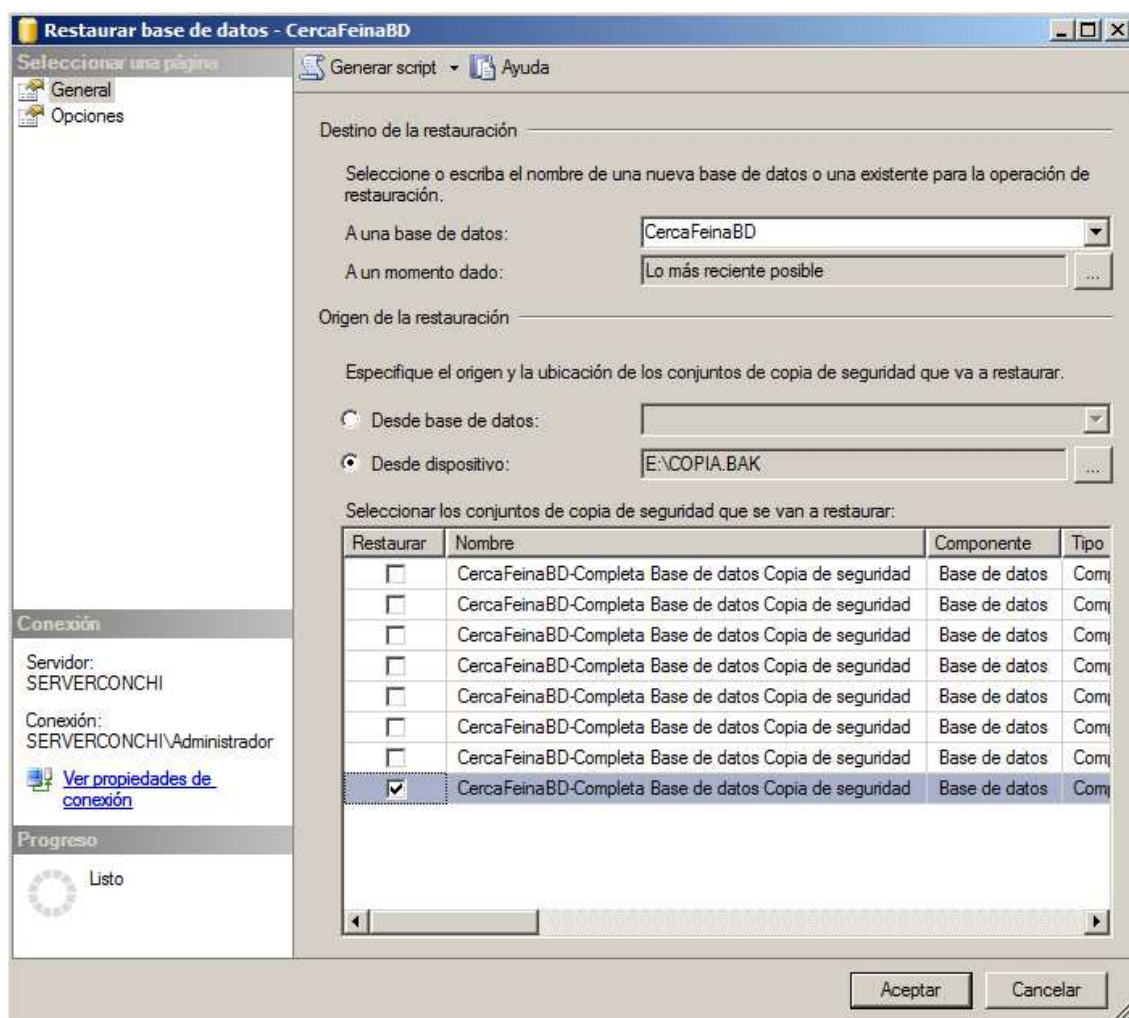
1. Accedir al SQL Server Management Studio
2. Connectar al Servidor de SQL Server



- Pitjar amb el botó dret *Base de Datos* i escollir la opció *Restaurar base de datos...*

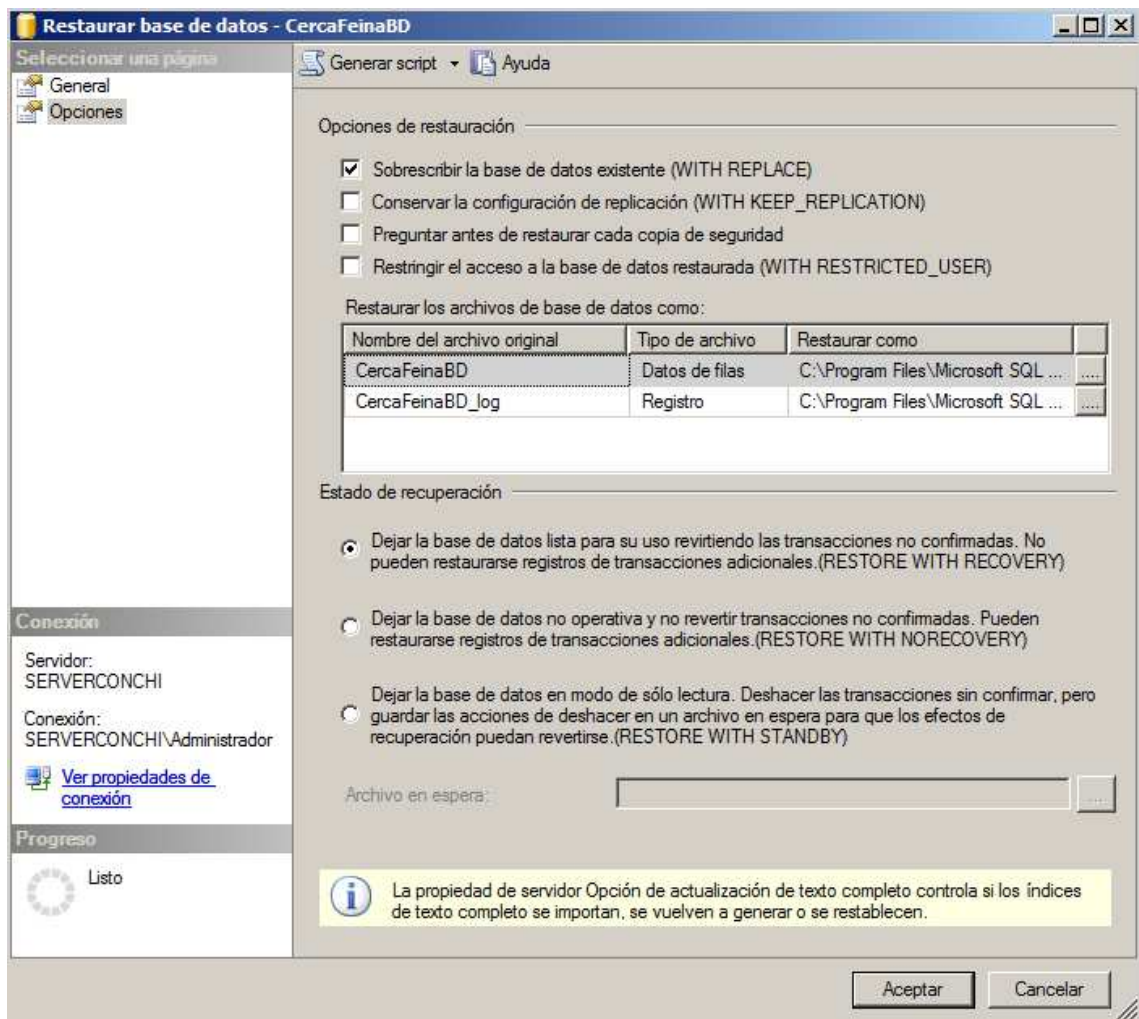


- Seleccionem l'opció *Desde dispositivo* i escollir la ubicació física on es trobi el fitxer .bak.



- Pitjar *Aceptar* i ja s'haurà restaurat la base de dades al SQL.

6. Si ja es tenia una copia antiga d'aquesta base de dades, has de tenir en compte, de marca la opció *Sobreescribir la base de datos existente (WITH REPLACE)*, com es mostra en la següent imatge:



# Projecte Visual Studio 2010 Professional

Per a poder executar el projecte del portal web de cerca feina, s'ha d'obrir la carpeta CercaFeina i executar el fitxer CercaFeina.sln

Al accedir a aquest projecte, es podrà visualitzar el Visual Studio amb les quatre carpetes mencionades anteriorment: business, common, server i web.

Nombre	Fecha modificación	Tipo	Tamaño
CercaFeina.business	24/05/2012 11:02	Carpeta de archi...	
CercaFeina.common	24/05/2012 11:02	Carpeta de archi...	
CercaFeina.server	24/05/2012 11:02	Carpeta de archi...	
CercaFeina.web	24/05/2012 11:03	Carpeta de archi...	
CercaFeina	23/05/2012 18:56	Microsoft Visual ...	5 KB

## Configuració del Visual Studio

A continuació, es mostren els fitxers de connexió que té el projecte per a poder connectar amb el portal web amb el SQL. El *Connection String* s'ha de configurar en funció de les dades de connexió que es troben al obrir el SQL Server, allotjat en el equip. El *Data Source* és el nom del servidor SQL i el *Initial Catalog* és el nom de la base de dades. L'autenticació s'ha realitzat mitjançant l'autenticació de Windows (les proves han estat realitzades amb el usuari administrador local).

- CercaFeina.Server, carpeta BD
  - App.Config

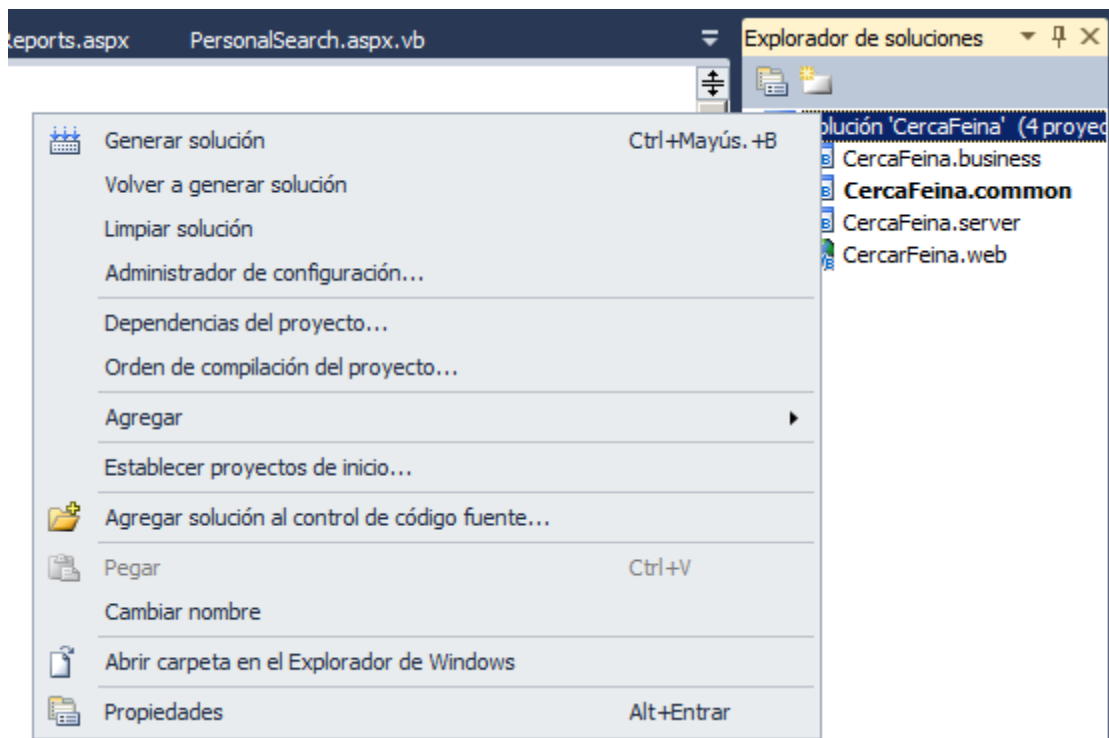
```
Public Class CercarFeinaBD
    Private Const ConnectionString = "Data Source=SERVERCONCHI;Initial Catalog=CercaFeinaBD;Integrated Security=True"
```

- CercaFeina.Web
  - Web.Config

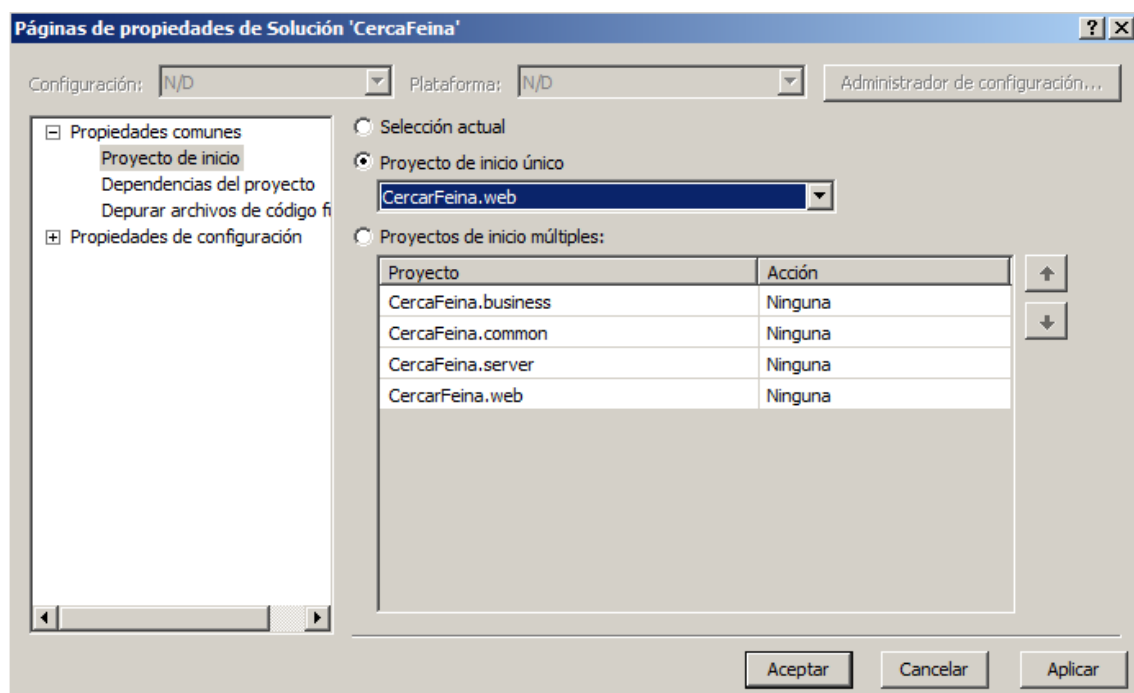
```
<configuration>
  <connectionStrings>
    <add name="ApplicationServices" connectionString="data source=.\SQLEXPRESS;Integrated Security=SSPI;AttachDBFilename=|DataDirectory|\aspnetdb.mdf;User Instance=true"
        providerName="System.Data.SqlClient" />
    <add name="CercaFeinaBDConnectionString1" connectionString="Data Source=.;Initial Catalog=CercaFeinaBD;Integrated Security=True"
        providerName="System.Data.SqlClient" />
  </connectionStrings>
```



Una vegada, executat el projecte CercaFeina.sln, s'obrirà el Visual Studio amb la solució oberta. En aquest projecte, es visualitzaran les 4 carpetes, mencionades anteriorment.



Per la seva correcta execució, caldrà verificar el inici del projecte. En propietats de la solució, s'ha de seleccionar CercaFeina.web com a projecte de inici únic.



## Dades de Joc de proves

---

El segon backup de la base de dades, conté algunes dades ja registrades per a dur a terme les proves inicials al projecte a presentar. A continuació es detallen aquestes dades:

### Candidats

DNI	Nom	Contrasenya	Actiu?
47777777R	Marc Corbera Ruiz	123456	Si

### Empreses

CIF	Empresa	Contrasenya	Actiu?
A11111111	T-systems	111111	Si