

Proyecto de
Implantación red
WAN
CLIENTE S.A.

Luis Gutierrez Sanchez

06/2012

INDICE

- Necesidades del cliente
- Objetivos del proyecto
- Esquema red corporativa – Sede central
- Esquema red corporativa – Sede tipo 1
- Esquema red corporativa – Sede tipo 2
- Esquema red corporativa – Volp
- Situación de la red al finalizar el proyecto

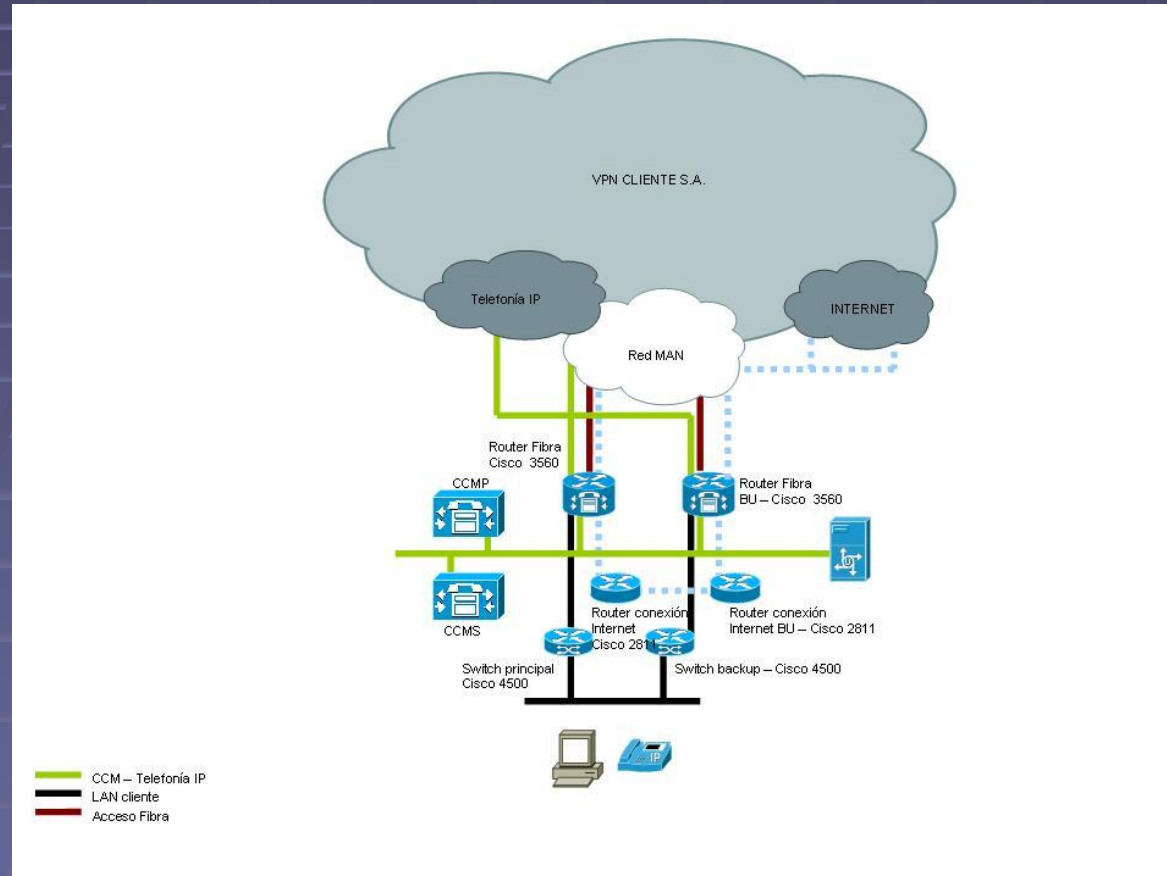
Necesidades de cliente

- Robusta red de comunicaciones
- Tolerancia frente a fallos
- Infraestructura de Voip
- Acceso centralizado a internet
- Soluciones estandarizadas

Objetivos de proyecto

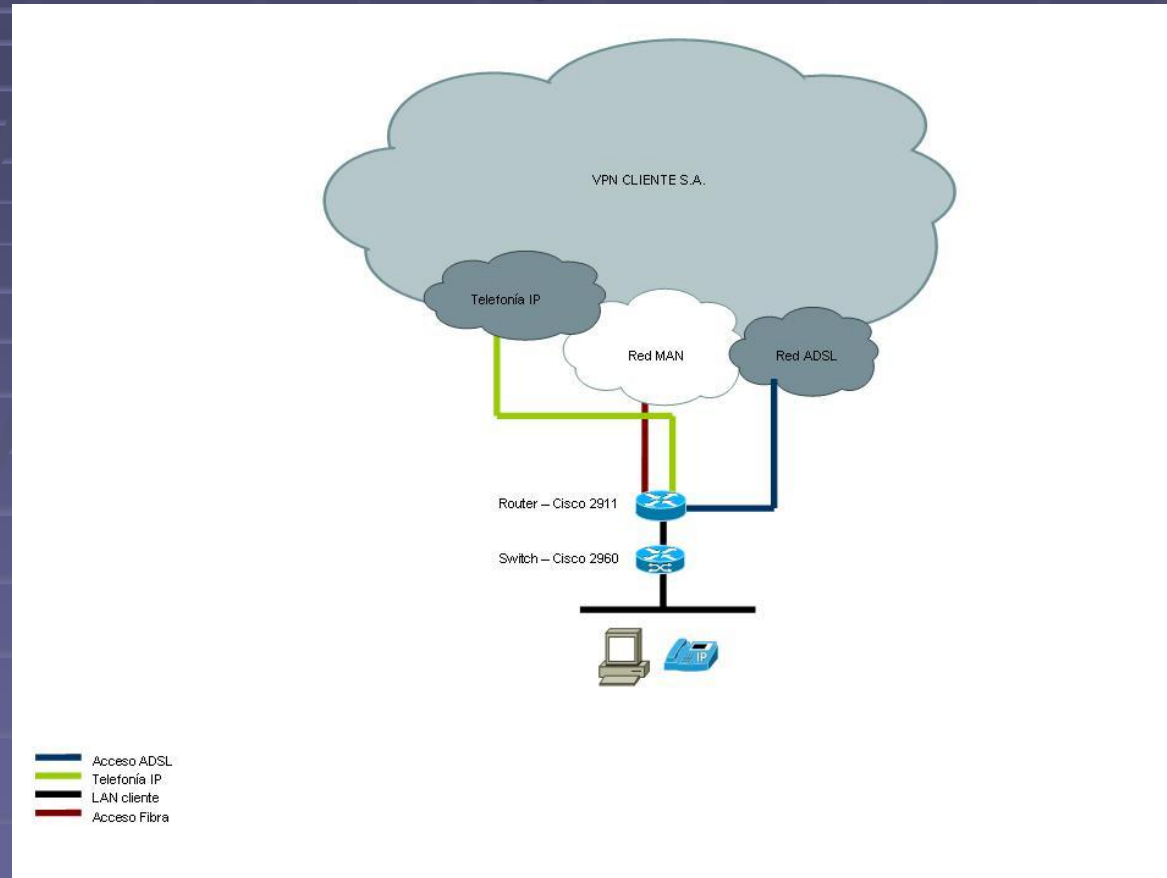
- Implantación de red datos
- Implantación de red Voip
- Protección frente a fallos
- Acceso a internet para toda la VPN de manera centralizada

Esquema red corporativa – Sede central



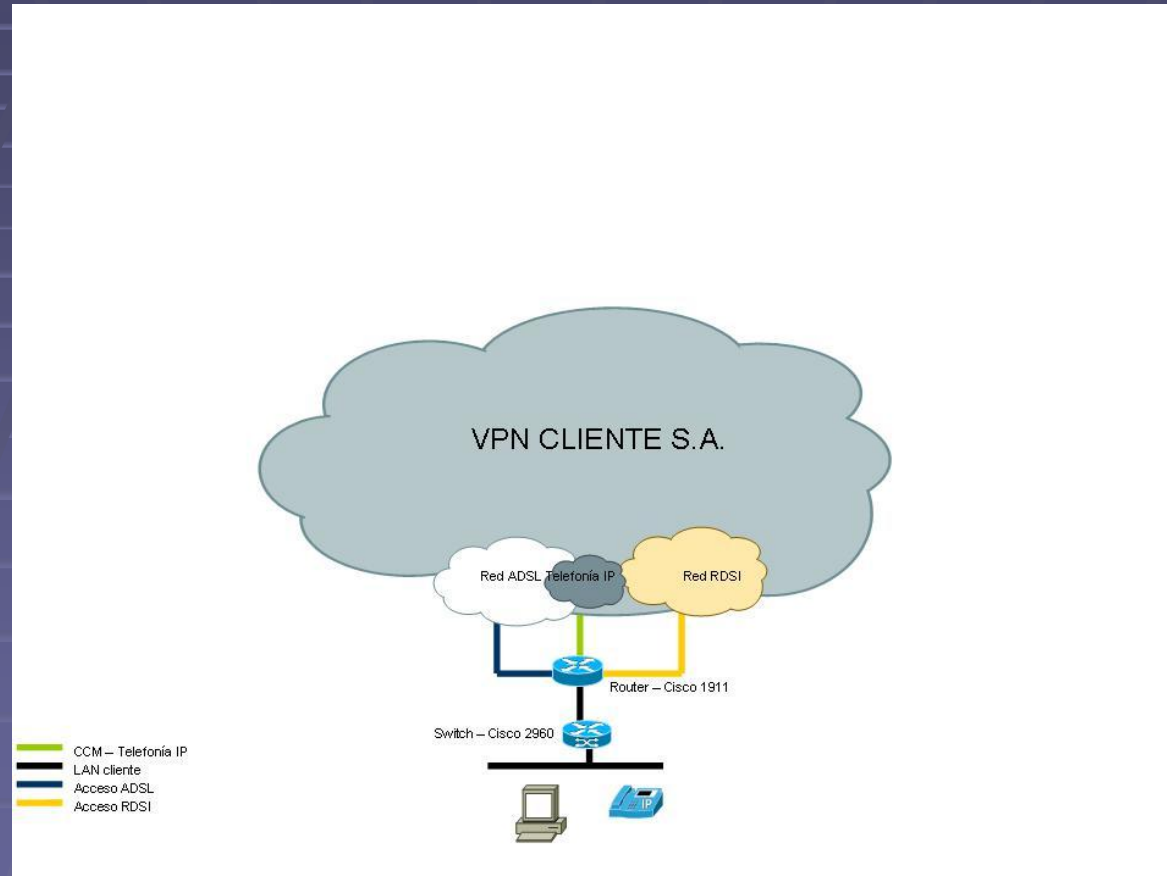
Doble acceso por fibra
Redundancia de CE (equipos de cliente)
Doble acceso centralizado a internet con redundancia de EDC
VoIP

Esquema red corporativa – Sede tipo 1



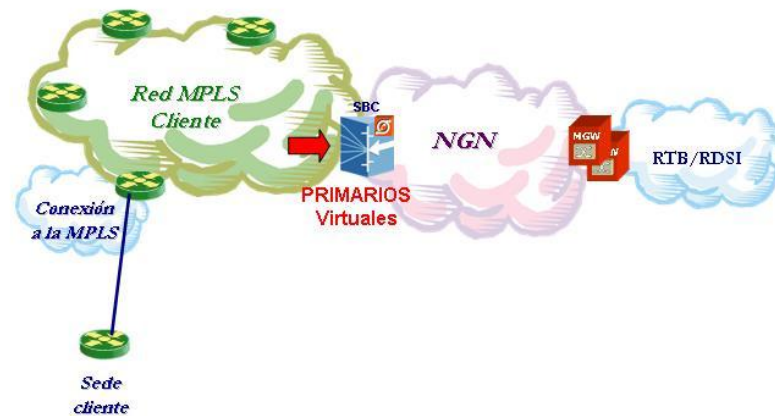
Acceso principal por Fibra
Respaldo ADSL en el mismo equipo
VoIP

Esquema red corporativa – Sede tipo 2



Acceso principal ADSL
Respaldo RDSI
VoIP

Esquema red corporativa - VoIP



Red de primarios virtuales con acceso a la red NGN

Situación de la red al finalizar el proyecto

DENOMINACIÓN	TIPO SEDE	IP LAN
Sede Central Madrid	SEDE CENTRAL	10.100.0.0/23
Sede Sur Sevilla	TIPO 1	10.100.3.0/24
Alicante	TIPO 1	10.100.5.0/24
Bilbao	TIPO 1	10.100.9.0/24
La Coruña	TIPO 1	10.100.24.0/24
Madrid	TIPO 1	10.100.29.0/24
Málaga	TIPO 1	10.100.30.0/24
Palma de Mallorca	TIPO 1	10.100.36.0/24
San Sebastián	TIPO 1	10.100.41.0/24
Santa Cruz de Tenerife	TIPO 1	10.100.42.0/24
Valencia	TIPO 1	10.100.49.0/24
Valladolid	TIPO 1	10.100.50.0/24
Zaragoza	TIPO 1	10.100.53.0/24
Sede Norte Barcelona	TIPO 1	10.100.2.0/24
Albacete	TIPO 2	10.100.4.0/24
Almería	TIPO 2	10.100.6.0/24
Ávila	TIPO 2	10.100.7.0/24
Badajoz	TIPO 2	10.100.8.0/24
Burgos	TIPO 2	10.100.10.0/24
Cáceres	TIPO 2	10.100.11.0/24
Cádiz	TIPO 2	10.100.12.0/24
Castellón	TIPO 2	10.100.13.0/24
Ceuta	TIPO 2	10.100.14.0/24
Ciudad Real	TIPO 2	10.100.15.0/24
Córdoba	TIPO 2	10.100.16.0/24
Cuenca	TIPO 2	10.100.17.0/24
Gerona	TIPO 2	10.100.18.0/24
Granada	TIPO 2	10.100.19.0/24
Guadalajara	TIPO 2	10.100.20.0/24
Huelva	TIPO 2	10.100.21.0/24
Huesca	TIPO 2	10.100.22.0/24
Jaén	TIPO 2	10.100.23.0/24
León	TIPO 2	10.100.25.0/24
Logroño	TIPO 2	10.100.26.0/24
Lugo	TIPO 2	10.100.27.0/24
Lérida	TIPO 2	10.100.28.0/24
Melilla	TIPO 2	10.100.31.0/24
Murcia	TIPO 2	10.100.32.0/24
Orense	TIPO 2	10.100.33.0/24
Oviedo	TIPO 2	10.100.34.0/24
Palencia	TIPO 2	10.100.35.0/24
Las Palmas de Gran Canaria	TIPO 2	10.100.37.0/24
Pamplona	TIPO 2	10.100.38.0/24
Pontevedra	TIPO 2	10.100.39.0/24
Salamanca	TIPO 2	10.100.40.0/24
Santander	TIPO 2	10.100.43.0/24
Segovia	TIPO 2	10.100.44.0/24
Soria	TIPO 2	10.100.45.0/24
Tarragona	TIPO 2	10.100.46.0/24
Teruel	TIPO 2	10.100.47.0/24
Toledo	TIPO 2	10.100.48.0/24
Vitoria	TIPO 2	10.100.51.0/24
Zamora	TIPO 2	10.100.52.0/24