

SI VOLS DIPOSITAR UN DATASET A CORA.RDR, SEGUEIX ELS SEGÜENTS PASSOS:

## Prepara



- Organitza i anomena els fitxers**
  - Segueix [bones pràctiques](#) per anomenar i organitzar els fitxers.
- Converteix els fitxers a formats recomanats**
  - Escull un [format de fitxer](#) que sigui adequat per una preservació a llarg termini.
  - Converteix els fitxers a un format obert i no propietari, sempre que puguis, abans de fer el dipòsit.
- Prepara un fitxer README**
  - Descriu les teves dades en un fitxer README, pots utilitzar una [plantilla](#).
  - Desa'l en format de text pla (.txt) amb codificació de caràcters Unicode UTF-8.
- Mida del dataset**
  - El dataset pot contenir com a màxim 2000 fitxers.
  - La mida total del dataset no pot superar els 100 GB.
  - Per a fitxers o datasets més grans, posa't en [contacte](#) amb la teva institució.

## Diposita



- Registra't a CORA.RDR**
- Crea un esborrany del dataset**
  - Vés a la instància de la teva institució
  - Clica el botó "Add Data" i selecciona "New Dataset"
- Introdueix les metadades bàsiques**
  - Introdueix tantes metadades com sigui possible
  - Clica el botó "Save Dataset"
- Introdueix més metadades**
  - Selecciona la pestanya "Metadata" i clica al botó "Add+Edit Metadata" (Veuràs que apareixen més camps de metadades que abans)
  - Clica el botó "Save Changes"
- Confirma o especifica una llicència**
  - Per defecte s'assigna la llicència CCO per la millor reutilització de les dades. Si no és l'adequada, escull i /o defineix qualsevol altra llicència.
- Afegeix els fitxers**
  - Selecciona la pestanya "Files" i clica el botó "Upload Files".
  - Per afegir fitxers, clica el botó "Select Files to Add" o arrossega'ls.
  - Pots [restringir](#) o [embargar](#) alguns fitxers del dataset, si és necessari.
- Comparteix l'esborrany**
  - Necessites compartir el teu dataset abans de publicar-lo? Pots [compartir la URL](#) del dataset amb qui vulguis.

## Envia



- Envia el dataset a revisió**
  - Tingues en compte que el teu dataset es troba en esborrany. El seu DOI encara no és actiu.
  - Ja has preparat el dataset seguint la [guia d'usuari](#)? Clica a "Submit for Review".

## Publica



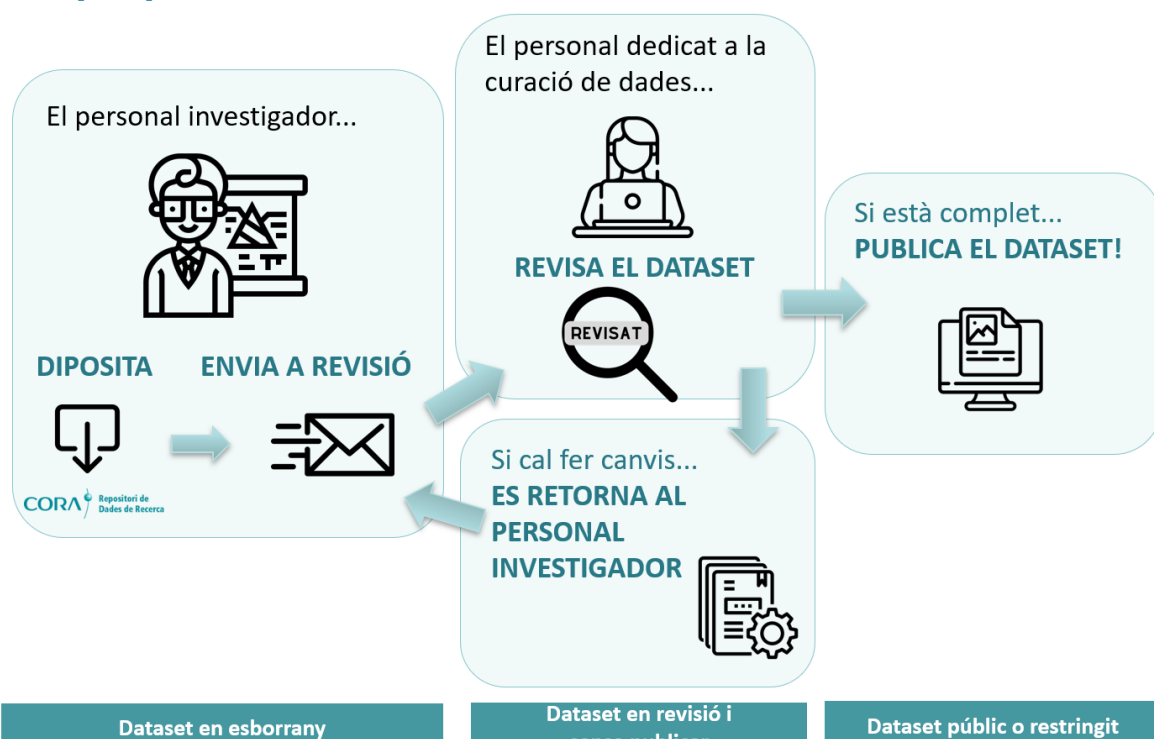
- Curació**
  - El personal dedicat a la curació de dades de la teva institució revisarà el dataset per veure si compleix amb el [reglament de CORA.RDR](#) i el [REVISAT](#) i, si és necessari, t'informarà dels canvis que cal fer abans de publicar-lo.
- Revisió**
  - Si cal, aplica els canvis recomanats.
  - Ja s'ha fet la revisió? Clica el botó "Submit for Review".
- Publicació**
  - Una vegada el teu dataset ha estat aprovat, el personal dedicat a la curació de dades el publicarà. El DOI del dataset, llavors, ja serà actiu.

## Després de la publicació



- Cita el teu dataset** a les publicacions relacionades utilitzant el DOI del teu dataset a CORA.RDR.
- Modificacions després de la publicació**
  - Inicia sessió i clica el botó "Edit Dataset".
  - Fes els canvis necessaris. Per afegir una nova versió d'un fitxer, primer [esborra l'antic o reemplaça'l](#).
  - Clica a "Save Changes", si has actualitzat les metadades, o a "Done" si has actualitzat els fitxers.
  - El personal dedicat a la curació de dades de la teva institució revisarà les modificacions i tornarà a publicar el dataset.
  - Tingues en compte que aquest procés farà que es creï una [nova versió](#) del dataset.

## Procés per publicar un dataset



## Més informació i suport:

- Necessites més informació? Consulta la [guia d'usuari](#) completa
- Tens algun dubte? [Contacta](#) amb la teva institució