

# Implantació de SAP Business One a l'empresa Quines Tapes S.L.



Consultor: Alonso Pascual Pardo Ortega

Estudiant: Marc Garcia Egea

Àrea: TFC-ERP

Estudis: Enginyeria Tècnica Informàtica de Sistemes

Dilluns, 7 de Gener de 2013

# Continguts

---

- Introducció
- Justificació de l'eina escollida
- Objectius
- Abast
- Planificació
- Processos de negoci
- Necessitats dels departaments
- Requeriments tecnològics per la implantació
- Identificació de les dificultats
- Viabilitat de la implementació
- Configuració del programari
- Cost de la implantació
- Etapes de la implementació
- Pla de projecte
- Disseny de la implementació
- Calendari formatiu de l'equip
- Impacte de la implementació i millora contínua
- Conclusions

# Introducció

---

- **Existeixen moltes eines** a diferent nivell en la gestió d'un restaurant
- El Projecte en curs estudiarà la **implantació de SAP Business One** en una empresa fictícia de restauració: **Quines Tapes S.L.**
- S'adaptaran tots els processos de negoci a una **única solució** dissenyada per **optimitzar els recursos** de les PYMES.

**SAP** Business  
**One**

 **quines tapes**

# Justificació de l'eina escollida

---

- **Motius personals**

- **Realitzar un projecte complet i valorar costos i requeriments**
- **Adaptar la implementació a qualsevol programari ERP existent**
- **Adquirir una base de coneixement de SAP i encarar la meva carrera professional cap a aquest al mercat laboral**

- **Motius tècnics**

- **Capacitat d'adaptació a canvis del model de negoci**
- **Nivell de suport i grau d'integració amb altres eines**
- **ERP de fàcil utilització i amb referències de clients**
- **Continuïtat de versions i actualitzacions**

# Justificació de l'eina escollida

---

**SAP** Business  
**One**

VS

**SAP** R/3

- Llenguatge de programació **SQL**
- Orientat a **PYMES** en creixement
- Llicència més econòmica
- Des de **10 fins a 250** empleats

- Llenguatge de programació **ABAP**
- **Empreses grans** amb processos complexos
- Llicència amb **cost elevat**
- **Milers d'empleats**

# Objectius

---

- **Objectius generals**

- Gestió de tots els processos de negoci mitjançant **una única eina**
- **Modernització de Quines Tapes**
- **Facilitar la organització i expansió**
- **Creació d'un sistema escalable**

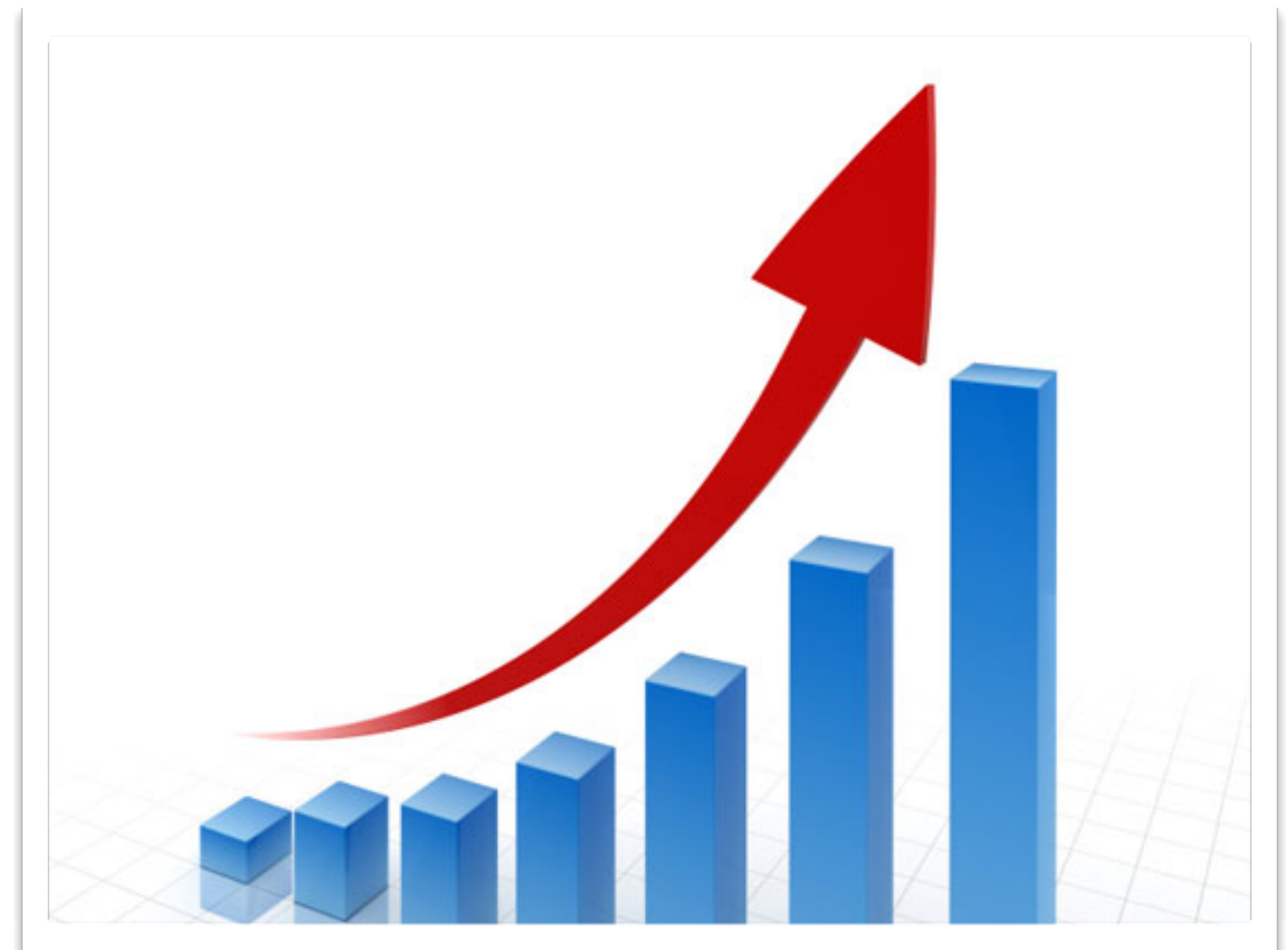
- **Objectius específics**

- **Optimització de recursos**
- **Augment d'eficiència i integració completa**
- **Unificació de l'eina de tots els departaments**
- **Anàlisi, consulta i presa de decisions a nivell global**

# Abast

---

- Estudi de les àrees de negoci i les seves necessitats:
  - Comptabilitat, Compres, Logística, RRHH, Escandalls, Gestió de proveïdors i clients, Ecommerce, TPV...
- Revisió del processos de negoci implicats
- Avaluació dels mòduls de SAP Business One per cobrir els requeriments
- Indicació de l'esforç i cost necessari per nous desplegaments



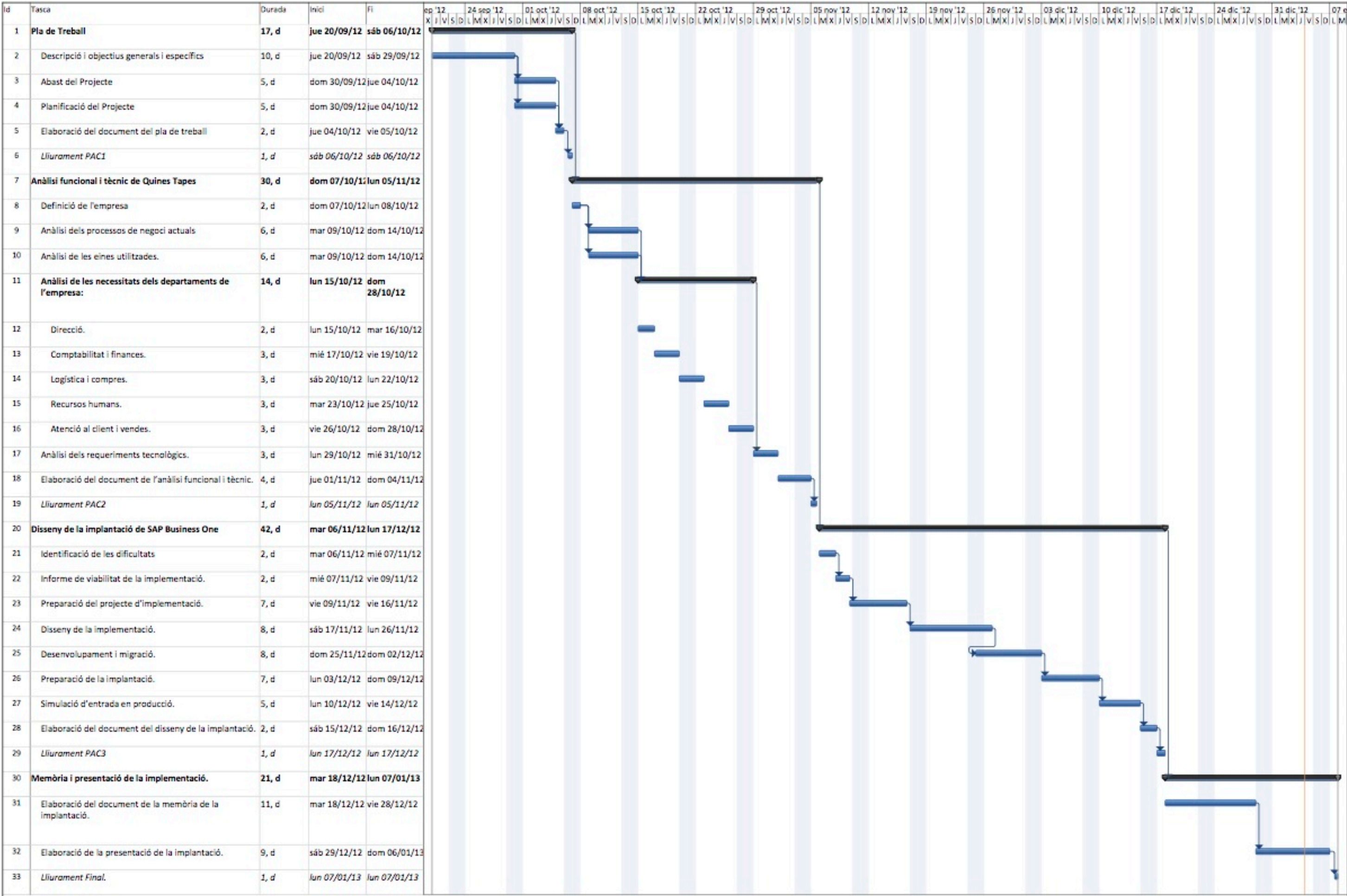
# Planificació

- Pla de treball:
  - Objectius, Abast i Planificació
- Anàlisi funcional i tècnic de Quines Tapes:
  - Definició, Eines, Necessitats dels departaments i Requeriments tecnològics.
- Disseny de la implementació
  - Identificació de les dificultats, informe de viabilitat, preparació del projecte, disseny de la implementació, migració i simulació d'entrada en producció

Tasca	Durada	Inici	Fi
<b>Pla de Treball</b>	17, d	20 Set. 2012	6 Oct. 2012
Descripció i objectius generals i específics.	10, d	20 Set. 2012	29 Set. 2012
Abast del Projecte.	5, d	30 Set. 2012	4 Oct. 2012
Planificació del Projecte.	5, d	30 Set. 2012	4 Oct. 2012
Elaboració del document del pla de treball.	2, d	4 Oct. 2012	5 Oct. 2012
<i>Lliurament PAC1.</i>	1, d	6 Oct. 2012	6 Oct. 2012
<b>Anàlisi funcional i tècnic de Quines Tapes</b>	30, d	7 Oct. 2012	5 Nov. 2012
Definició de l'empresa.	2, d	7 Oct. 2012	8 Oct. 2012
Anàlisi dels processos de negoci actuals.	6, d	9 Oct. 2012	14 Oct. 2012
Anàlisi de les eines utilitzades.	6, d	9 Oct. 2012	14 Oct. 2012
Anàlisi de les necessitats dels departaments de l'empresa:	14, d	15 Oct. 2012	28 Oct. 2012
Direcció	2, d	15 Oct. 2012	16 Oct. 2012
Comptabilitat i finances.	3, d	17 Oct. 2012	19 Oct. 2012
Logística i compres.	3, d	20 Oct. 2012	22 Oct. 2012
Recursos humans.	3, d	23 Oct. 2012	25 Oct. 2012
Atenció al client i vendes.	3, d	26 Oct. 2012	28 Oct. 2012
Anàlisi dels requeriments tecnològics.	3, d	29 Oct. 2012	31 Oct. 2012
Elaboració de document de l'anàlisi funcional i tècnic.	4, d	1 Nov. 2012	4 Nov. 2012
<i>Lliurament PAC2.</i>	1, d	5 Nov. 2012	5 Nov. 2012
<b>Disseny de la implantació de SAP Business One</b>	42, d	6 Nov. 2012	17 Des. 2012
Identificació de les dificultats.	2, d	6 Nov. 2012	7 Nov. 2012
Informe de viabilitat de la implementació.	2, d	8 Nov. 2012	9 Nov. 2012
Preparació del projecte d'implementació.	7, d	10 Nov. 2012	16 Nov. 2012
Disseny de la implementació	8, d	17 Nov. 2012	24 Nov. 2012
Desenvolupament i migració.	8, d	25 Nov. 2012	2 Des. 2012
Preparació de la implantació.	7, d	3 Des. 2012	9 Des. 2012
Simulació d'entrada en producció.	5, d	10 Des. 2012	14 Des. 2012
Elaboració del document del disseny de la implantació.	2, d	15 Des. 2012	16 Des. 2012
<i>Lliurament PAC3.</i>	1, d	17 Des. 2012	17 Des. 2012
<b>Memòria i presentació de la implantació</b>	21, d	18 Des. 2012	7 Gen. 2013
Elaboració del document de la memòria de la implantació	11, d	18 Des. 2012	28 Des. 2012
Elaboració de la presentació de la implantació	9, d	29 Des. 2012	6 Gen. 2013
<i>Lliurament Final.</i>	1, d	7 Gen. 2013	7 Gen. 2013

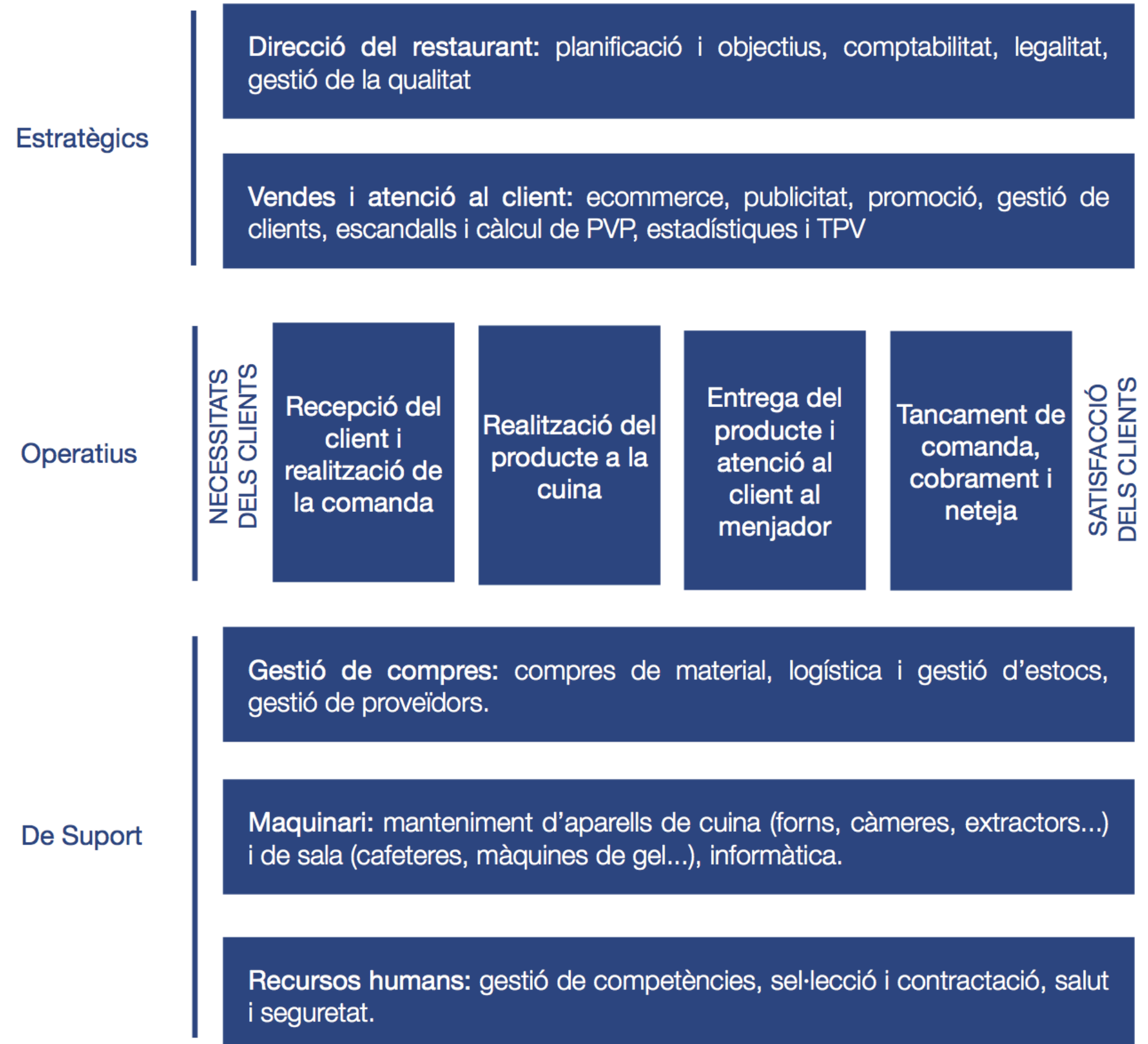


# Planificació



# Processos de negoci

- Operar amb mapa de processos permet **gestionar eficaçment**
- Processos estratègics: **planificació del negoci**
  - Mòduls de comptabilitat i finances, compres i operacions, vendes i clients
- Processos operatius: **procés de producció envers el client**
  - No hi ha mòduls implicats
- Processos de suport: **tasques relacionades amb altres processos**
  - Mòduls de compres i operacions, inventari i distribució



# Necessitats dels departaments

---

- **Direcció**

- Indicadors de seguiment
- Base de dades de coneixement
- Gestió d'informes comptables i d'estadístiques de venda
- Control de les inversions

- **Recursos Humans**

- Qüestionaris de satisfacció
- Pla d'incentius associats a vendes, formació i promoció interna

- **Comptabilitat**

- Preparació de plans comptables
- Control de renovació de llicències
- Gestió de pressupostos
- Integració de les devolucions amb l'eina comptable

- **Atenció al client i vendes**

- Canvis de menús en funció dels estocs
- Actualització club Privé

- **Logística**

- Registre escrit i procediments de les compres i comandes
- Fitxes de producte
- Registre de comunicacions amb proveïdors
- Elaboració de receptes en funció dels estocs
- Avisos de sobrestoc i transferència entre magatzems
- Controls de temperatura

# Requeriments tecnològics per la implantació

---

- **Servidor**

- **1 llicència Microsoft Windows (Server, 7, Vista o XP)**
- **1 llicència gratuïta SQL Server**
- **1 ordinador Intel Pentium IV/ 1GB/DVD-ROM**
- **1 monitor 640x480**

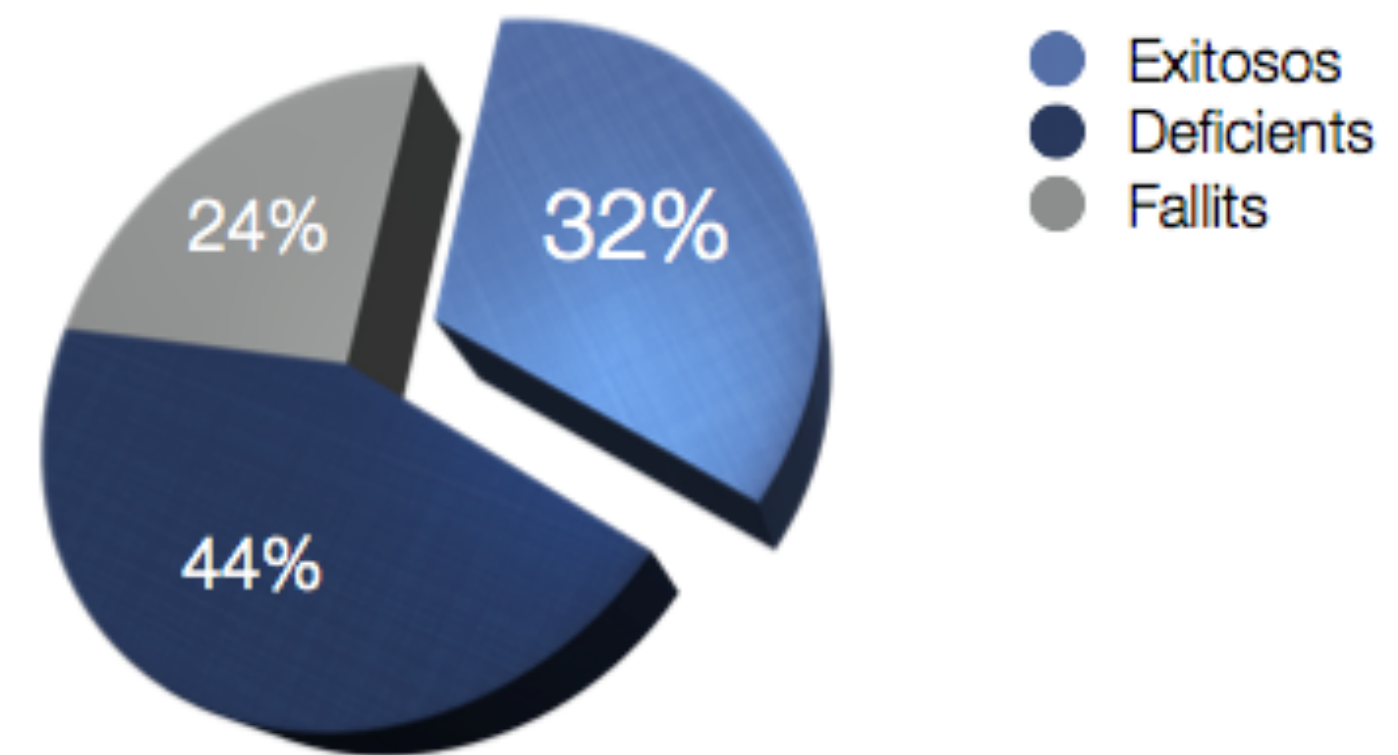
- **Estació de treball**

- **1 llicència Microsoft Windows (7, Vista o XP)**
- **1 llicència Microsoft Office (Standard o Professional)**
- **1 ordinador Intel Pentium IV/ 1GB/DVD-ROM**
- **1 monitor 800x600**

# Identificació de les dificultats

---

- Inversió i operativa que no contempla **tornar al sistema anterior**
- **Dependència del proveïdor** que ha realitzat la implantació
- Rendiment del sistema inesperat
- **Adaptació dels processos de negoci al sistema**
- **Traspàs de dades problemàtic**



Resultats de projectes TI al 2009

# Viabilitat de la implementació

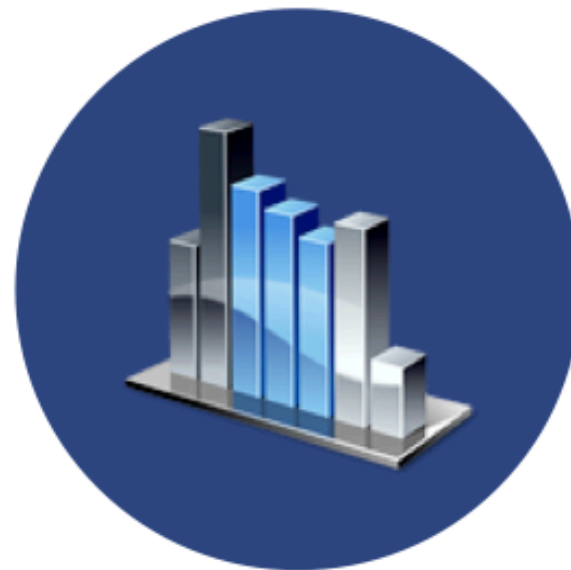
---

SAP  
BUSINESS  
ONE

IMPLANTACIÓ A QUINES TAPES S.L.



- ▶ Projecte orientat a l'usuari i al client.
- ▶ Equip de treball consultors + client.
- ▶ Transferència de coneixements als empleats.



- ▶ Beneficis a mig plaç.
- ▶ Increment del valor del negoci.
- ▶ Ampliació de la satisfacció dels clients.
- ▶ Comerç electrònic.



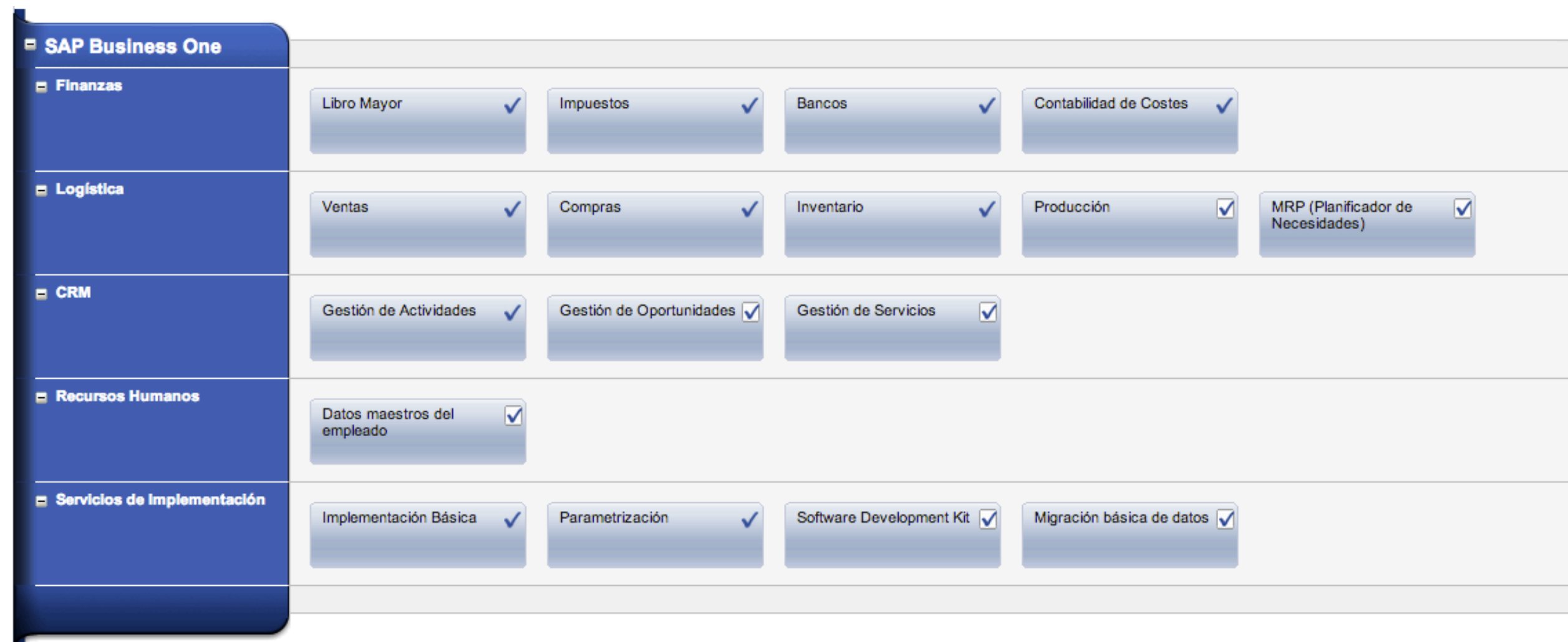
- ▶ Escalabilitat del model de negoci.
- ▶ Adaptació al mercat.
- ▶ Anàlisi dels riscos del model de negoci.
- ▶ Oficina sense papers i gestió documental.



- ▶ Integració del front-office (CRM)
- ▶ Integració de la cadena de producció operativa (APO)
- ▶ Integració de magatzems de dades (DW)

# Configuració del programari

- S'ha escollit el **paquet complet** amb tots els mòduls de SAP Business One
- S'ha escollit el **Kit de desenvolupament** per personalitzacions futures



# Cost de la implantació

- Cost inicial per 5 empleats i 1 llicència d'ús - ampliable fins a 100 empleats amb la mateixa llicència

- Es contempla el cost addicional per increment d'usuaris

	Cost inicial	Fins a 3 usuaris Cost per usuari	Fins a 6 usuaris Cost per usuari	A partir de 7 usuaris Cost per cada 2 usuaris
<b>Llicències</b>	2.000 €	2.000 €	2.000 €	2.000 €
<b>Serveis</b>	20.000 €	200 €	100 €	100 €
<b>Total</b>	<b>22.000 €</b>	<b>2.200 €</b>	<b>2.100 €</b>	<b>2.100 €</b>

- Caldrà aplicar el 17% del valor de les llicències en concepte de manteniment anual

- Cost total d'implantació i manteniment anual d'un establiment

	Cost per establiment
<b>Manteniment</b>	17% del valor de les llicències

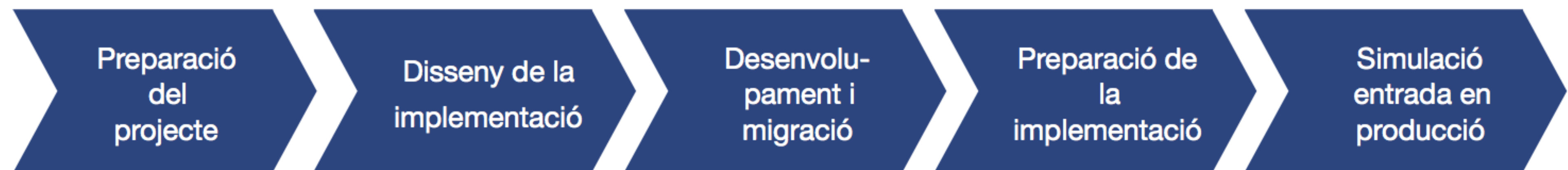
**22.340 €**



# Etapes de la implementació

---

- Presentar la **planificació** per la implementació
- **Implementar** tots els processos empresarials i requisits tècnics
- **Validar** la informació, provar els processos, migrar dades i definir la formació
- **Formació** de l'equip i ajust final de SAP Business One
- **Posada en marxa** de l'aplicació i començar a **gestionar les activitats diàries**

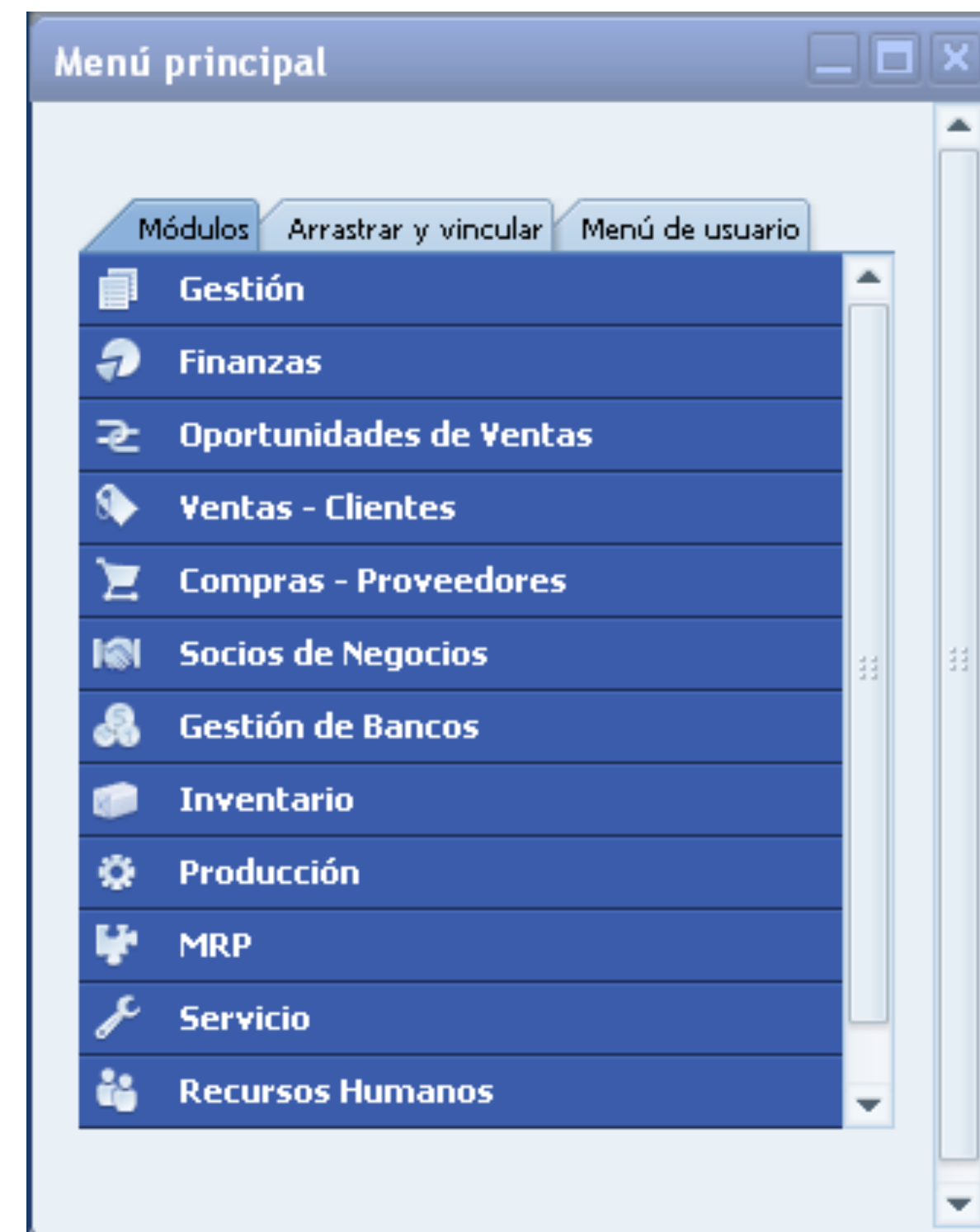




# Disseny de la implementació

---

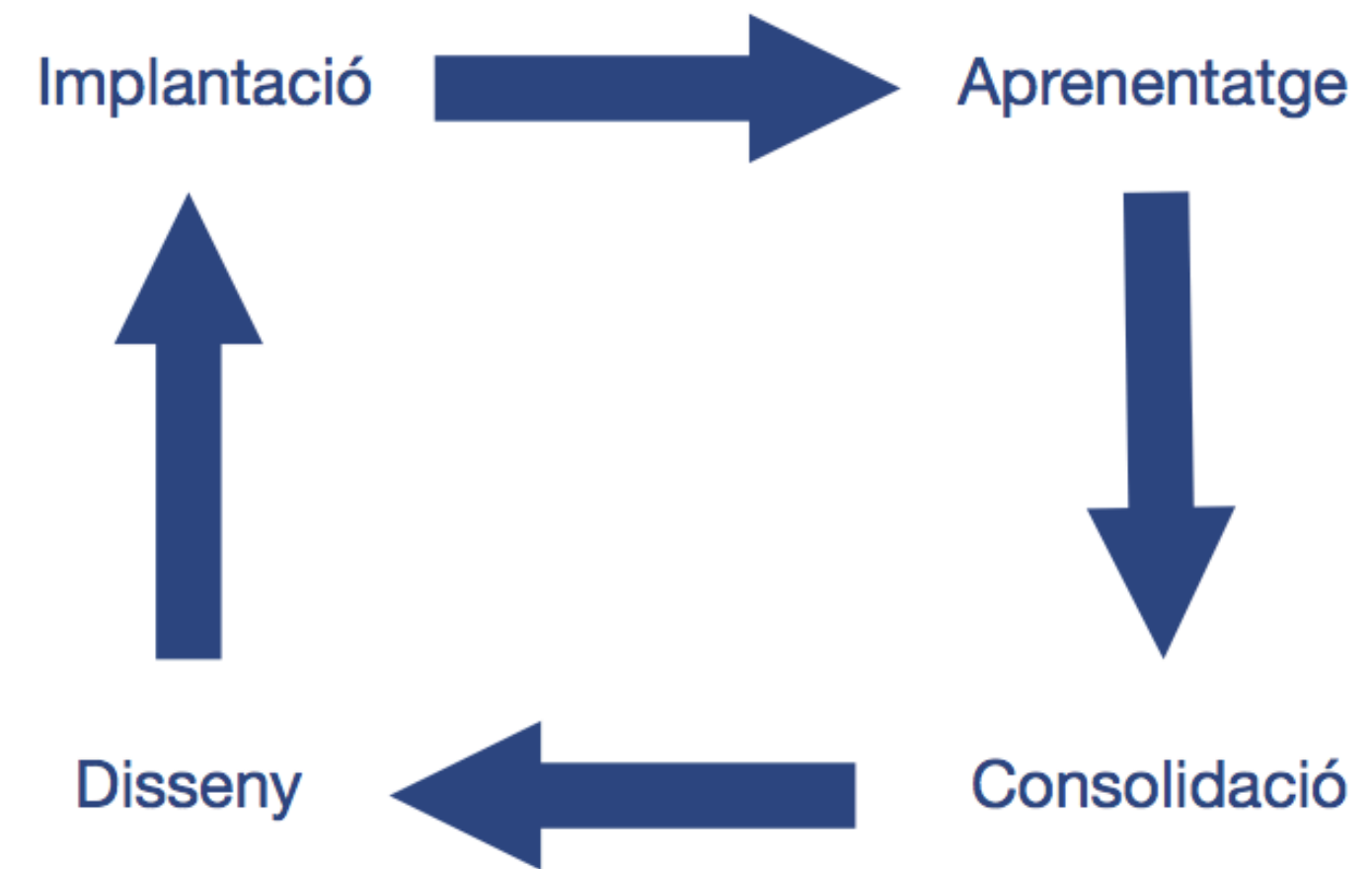
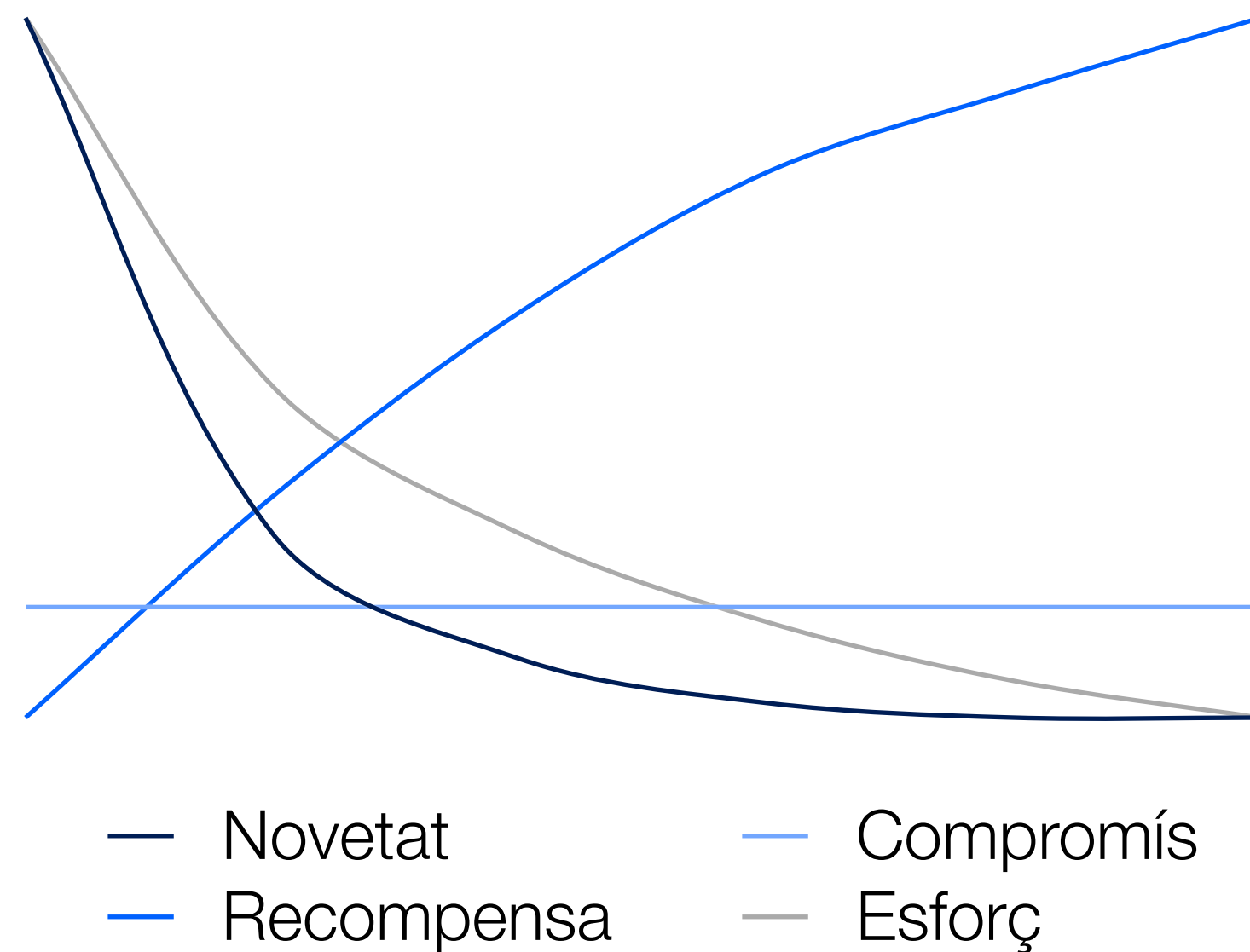
- **Gestió** (informació empresa/usuari)
- **Finances** (transaccions financeres i comptables)
- **Oportunitats de vendes** (activitats que poden esdevenir vendes)
- **Vendes i clients** (cicle comercial)
- **Compres i proveïdors** (cicle d'aprovisionament)
- **Socis de negocis** (informació interlocutors)
- **Gestió de bancs** (gestió de pagaments i cobraments)
- **Inventari** (gestió de productes i serveis)
- **Producció** (gestió de la manufactura de productes)
- **MRP** (planificació de necessitats de materials)
- **Servei** (gestió dels representants)
- **Recursos Humans** (informació sobre empleats)





# Impacte de la implementació i millora contínua

- A mesura que la novetat desapareix el compromís ha d'intentar mantenir-se, així com saber que la recompensa és inversament proporcional a l'esforç



- A partir de la implantació es detecten errors, els usuaris aprenen, es consolida l'aplicació i s'apliquen millores de disseny

# Conclusions

---

- L'esforç en la implantació es veurà superat per les millores al procés de negoci
- Cal treballar amb rigor i consciència de les dificultats
- L'elecció del proveïdor i el programari ha de ser objectiva
- La organització de l'equip és imprescindible



Gràcies per la vostra atenció