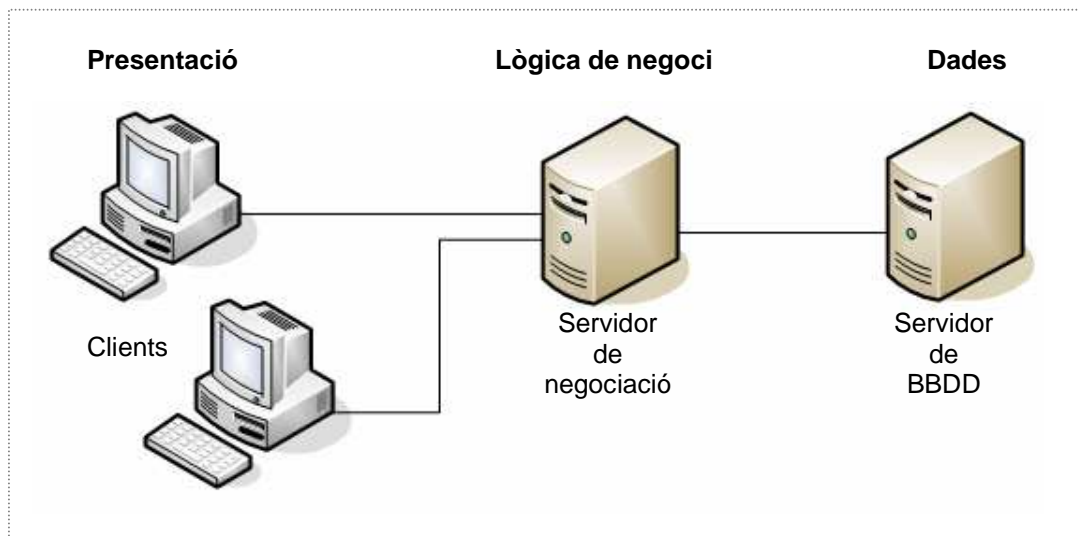


Projecte final de carrera

Aplicació per a un hotel SPA (.NET)

Manual d'Instal·lació

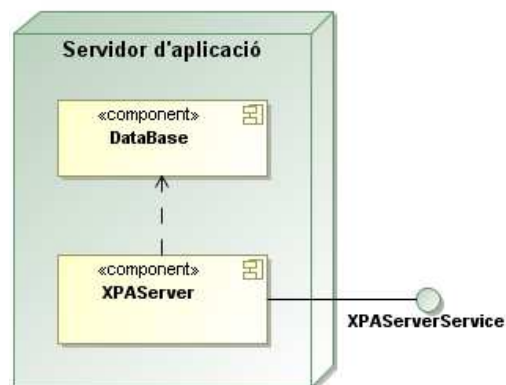
ESTRUCTURA DE L'APLICACIÓ



Capa de dades: és on resideixen les dades. Les dades de l'aplicació s'emmagatzemen en un servidor de bases de dades Microsoft SQL Server 2008.

Capa de negoci: és on resideixen els programes que s'executen, es reben les peticions de l'usuari i s'envien les respostes després del procés. Aquesta capa es comunica amb la capa de presentació, per a rebre les sol·licituds i presentar els resultats, i amb la capa de dades, per a sol·licitar al gestor de base de dades emmagatzemar o recuperar dades d'ell.

Aquesta capa s'instal·la al ordinador que farà de servidor de negociació i s'instal·larà com un servei de windows.



Capa de presentació: és la que veu l'usuari, presenta el sistema a l'usuari, li comunica la informació i captura la informació de l'usuari en un mínim de procés. Aquesta capa es comunica únicament amb la capa de negoci. L'usuari executa l'aplicació XPAClient des d'un ordinador connectat al servidor de negociació



INSTAL·LACIÓ DE L'APLICACIÓ

Requisits del sistema

- Microsoft SQL server 2008
- .NET Framework 3.5
- Sistema operatiu Windows XP o posterior

Instal·lació de la base de dades

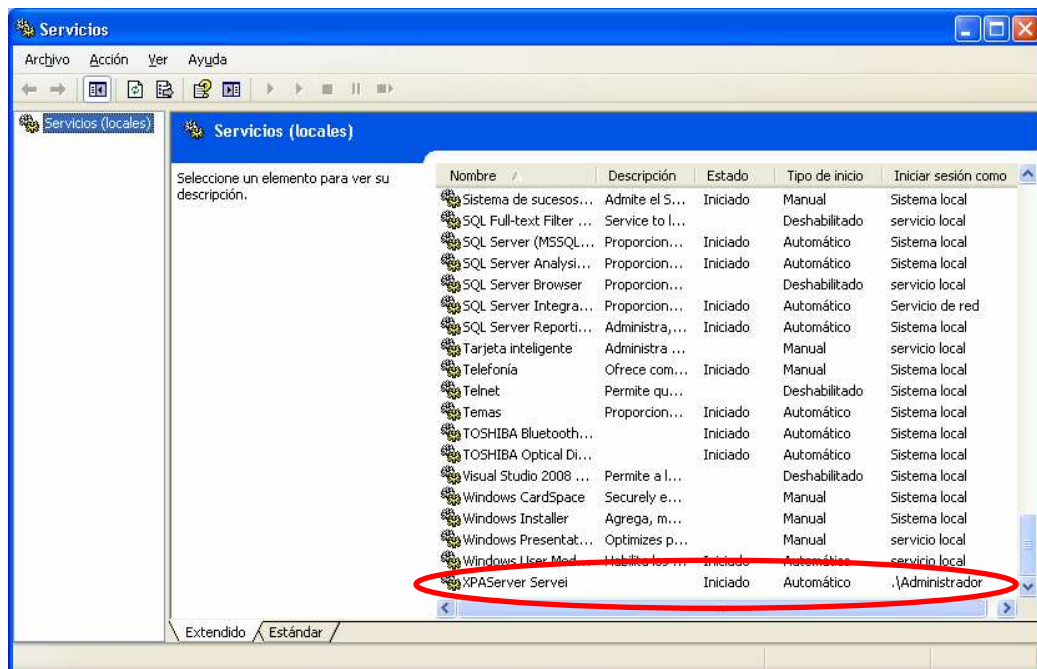
L'administrador (usuari sa) del sistema gestor de la base de dades ha d'executar l'script subministrat amb l'instal·lador.

Instal·lació de l'aplicatiu al servidor

Per a instal·lar la part de servidor de l'aplicatiu s'haurà d'executar l'instal·lador "InstaladorXPAServerService.msi" de la carpeta Instal·ladors\Servidor.

Un cop executat l'instal·lador sortirà una pantalla en que es demana la ruta on s'instal·larà l'aplicatiu de servidor. Després de copiar els arxius el programa demanarà el nom d'usuari administrador per instal·lar el servei a la màquina i el seu password.

Un cop fet tot això ja estarà instal·lat l'aplicatiu com a un servei de windows. Aquest servei s'arrencarà de forma automàtica cada vegada que arrenqui el sistema operatiu. Si s'acaba d'instal·lar l'aplicació s'haurà de reiniciar el sistema o activar manualment el servei anant a "Panel de control → Herramientas administrativas → Servicios"



Instal·lació de l'aplicatiu al client

Per a instal·lar la part del client de l'aplicatiu s'haurà d'executar l'instal·lador "InstaladorXPAServerService.msi" de la carpeta Instal·ladors\Servidor.

Un cop executat l'instal·lador sortirà una pantalla en que es demana la ruta on s'instal·larà l'aplicatiu de client.

L'aplicació està configurada per a que connecti amb l'aplicatiu servidor a través del localhost. Es pot canviar aquesta configuració modificant la ip a l'arxiu "XPAClient.exe.config" que estarà a la carpeta on s'ha instal·lat el software.

