

Treball de fi de carrera  
Aplicacions web per a treball col·laboratiu



El cercador de feina de la UOC

TFC de ETIS de Javier Merino Córdoba

Juny de 2013

Introducció

Descripció  
Motivació

Anàlisi i disseny

Funcionament  
Casos d'ús  
E/R  
Diagrama de classes

Comentaris finals

Conclusions  
Millores pel futur

## Introducció

### Descripció

El TFC que s'està exposant és d'una aplicació web que té com a funció cercar ofertes de feina.

La UOC col·laborant juntament amb empreses, publiquen ofertes de feina.

El professorat s'encarrega d'administrar l'aplicació web.

L'alumnat de la UOC pot accedir a l'aplicació web, consultar les ofertes i inscriure's. També podrà gestionar el seu propi perfil.

## Introducció

### Motivació

Omplir d'alguna forma un buit que trobem els joves universitaris per accedir al món laboral després d'acabar els estudis.

Promoure la col·laboració d'empreses i universitats, ja sigui amb pràctiques o amb contractes laborals.

Fer particip al professor avaluant les diferents ofertes i classificar-les degudament. Poder orientar-les cap a un tipus d'alumnat concret.

## Anàlisi i disseny

A continuació es mostrarà de manera més tècnica i gràfica, l'anàlisi i disseny d'aquesta aplicació web.

## Anàlisi i disseny

### Funcionament

Una empresa informa a la UOC de les ofertes que té disponibles

L'empresa ha d'estar donada d'alta al sistema

La UOC publica aquestes ofertes

La UOC gestiona les ofertes

Els alumnes tenen accés les seves dades personals, CV i dades acadèmiques

Si busquen feina ho indicaran al seu perfil

Podran veure les ofertes a les que s'han inscrit

Podran veure les ofertes disponibles i inscriure's

## Anàlisi i disseny

### Casos d'ús

Cal saber que l'aplicació web la faran servir dos actors principals:

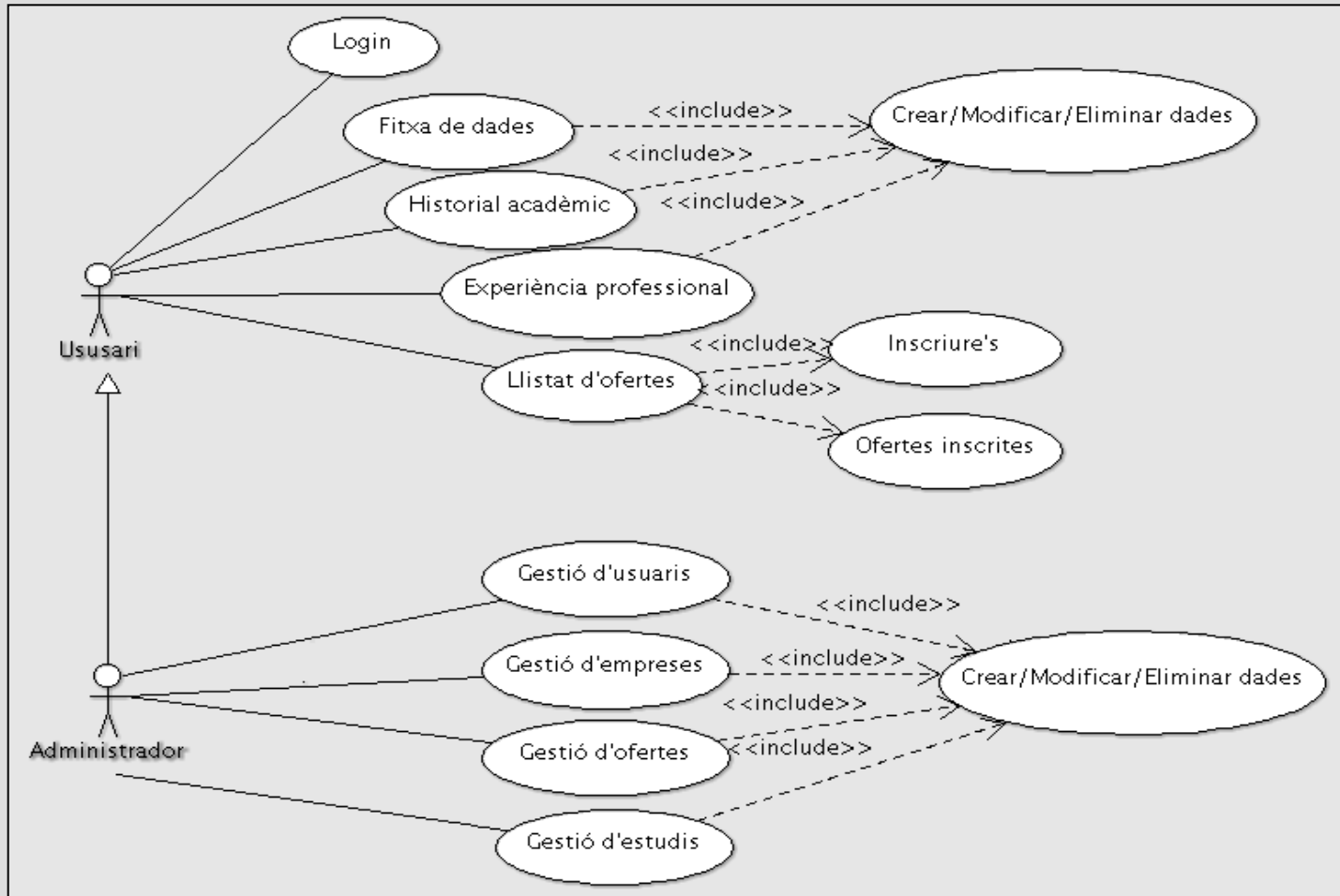
Usuari: podrà accedir al seu perfil on trobarà les seves dades, CV i estudis. Podrà gestionar aquestes dades i inscriure's a ofertes de l'aplicació web.

Administrador: tindrà accés a tots els components de l'aplicació. Podrà gestionar alumnes, empreses, ofertes i titulacions. A més tindrà el mateix accés que l'usuari.

A continuació es mostra els casos d'ús.

Anàlisi i disseny

Casos d'ús





## Anàlisi i disseny

E/R

Les dades més principals són de:

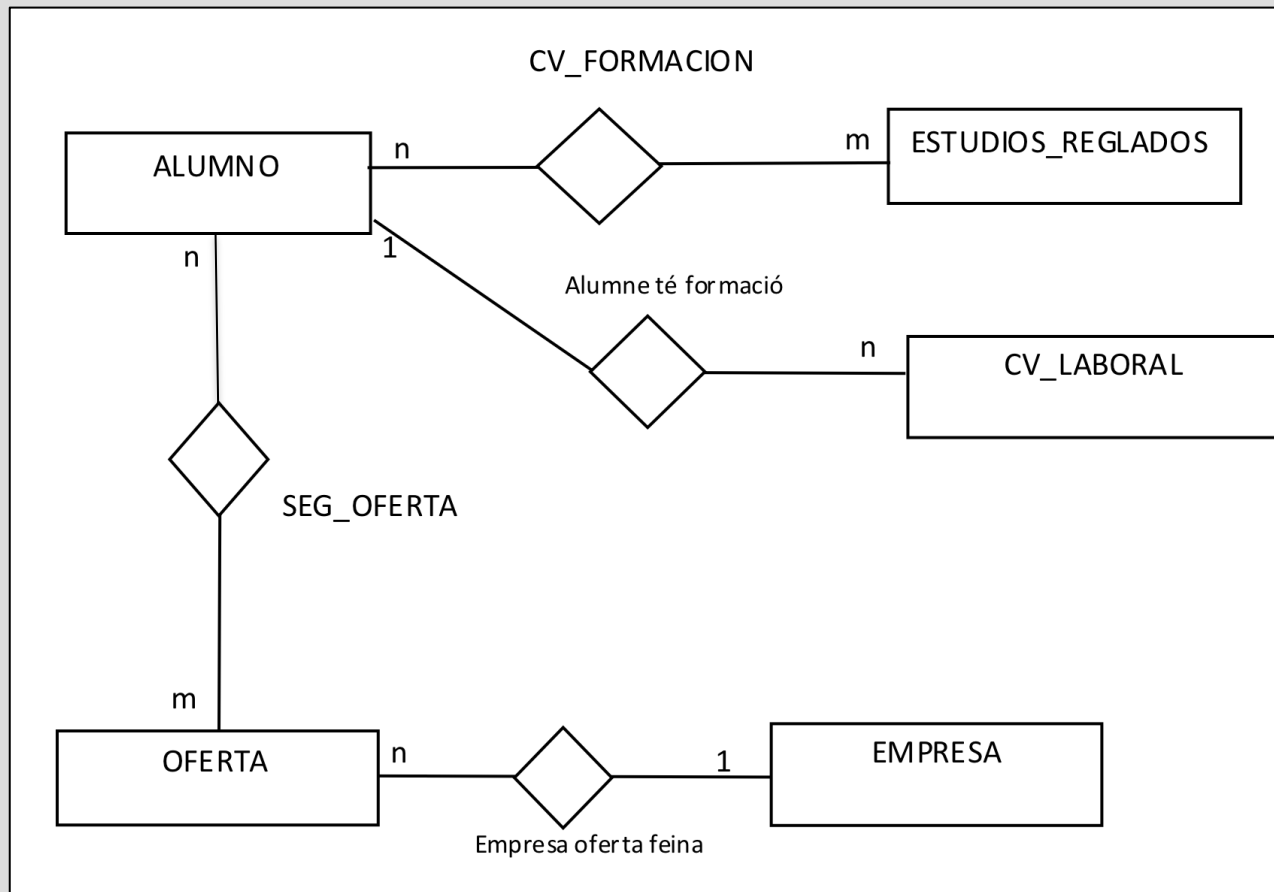
Alumnes, Empreses i Ofertes. Les relacions d'aquestes donen lloc a les ofertes inscrites pels alumnes.

L'empresa publica una oferta de feina, l'alumne la consulta i si l'interessa s'inscriu.

L'alumne té una formació i té un currículum.

Anàlisi i disseny

E/R



## Anàlisi i disseny

### Diagrama de classes

La majoria de classes tenen funcions i procediments amb noms iguals o semblants, però només es diferencien a les taules a les que es fa referència.

Prefixos:

p\_ = Programa/Procediment. S'encarreguen només d'interactuar amb la base de dades.

f\_ = Formulari o funció. S'encarreguen només de treure el formulari concret que es mostrarà per pantalla.

Breu explicació de les funcions i procediments més rellevants:

f\_alta...() → mostra el formulari d'alta de l'entitat en actiu

p\_alta...() → afegeix o modifica dades de l'entitat en actiu

f\_modificacion...() → mostra el formulari de modificació de l'entitat en actiu

p\_modificacion...() → afegeix o modifica dades de l'entitat en actiu

f\_baja...() → funció que esborra el registre seleccionat

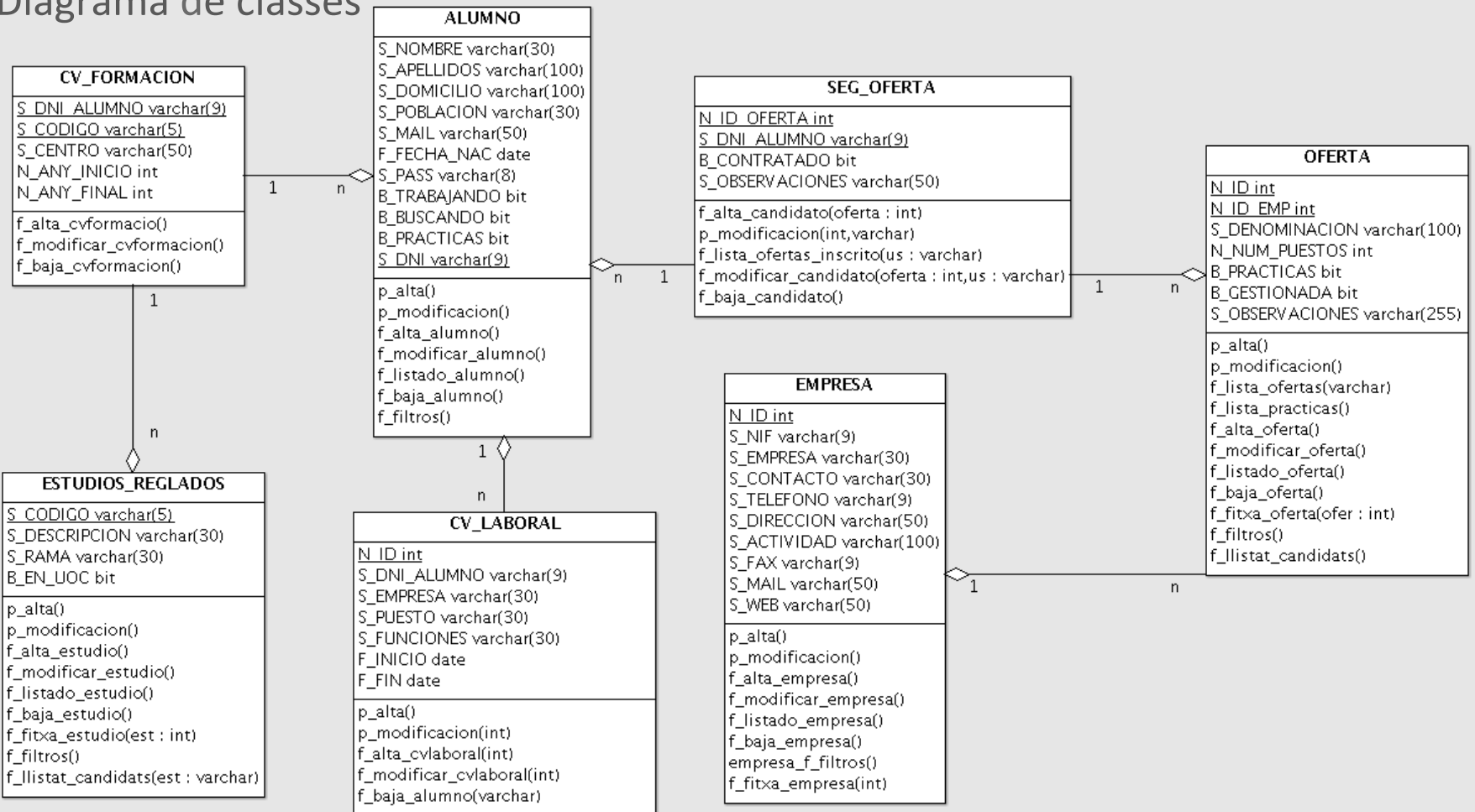
f\_listado...() → mostra el llistat de l'entitat en actiu

f\_fitxa...() → mostra un formulari amb les dades de l'entitat en actiu

f\_filtro() → mostra el llistat

## Anàlisi i disseny

### Diagrama de classes



## Comentaris finals

### Conclusions

- He complert quasi tots els objectius que m'havia plantejat (s'ha implementat el 95% de l'aplicació web)
- Les proves han estat satisfactòries
- El resultat final ha estat fidel al disseny que vaig idear
- Crec que a nivell de codi, no està gens malament, tenint en compte que no estic acostumat a un repte d'aquestes dimensions
- He ampliat coneixements de PHP gràcies a aquest TFC.
- He prioritzat la creació d'un codi sòlid davant de l'entorn gràfic

## Comentaris finals

### Millores pel futur

- Entorn gràfic
- Unificar format d'enllaços
- Opcions d'impressió
- Ampliar base de dades per predefinir dades en les altes i les modificacions
- Taules de registres històrics
- Ampliar rols d'usuari