

On trobar menús especials



Treball Final de Carrera
Desenvolupament d'aplicacions per a dispositius mòbils
Enginyeria Tècnica en Informàtica de Gestió



Universitat Oberta
de Catalunya

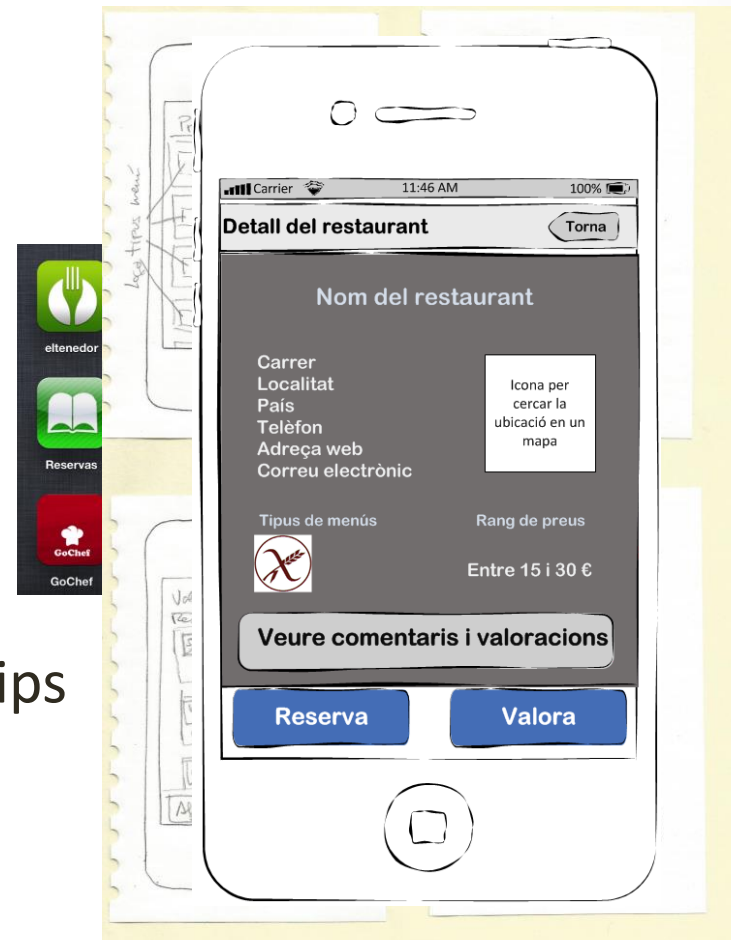
Alumne: Santiago Herrero Blanco
Consultors: Jordi Almirall López
Marc Domingo Prieto
Febrer - juny de 2013

Introducció

- **Motivació: Intoleràncies i al·lèrgies alimentàries**
- **L'objectiu** del projecte ha estat crear una aplicació que faciliti la localització de restaurants que tenen en compte necessitats alimentàries especials.
- **Funcions principals:**
 - Cercar restaurants
 - Consultar la informació relacionada
 - Fer reserves
 - Valorar-los
 - Proposar nous restaurants

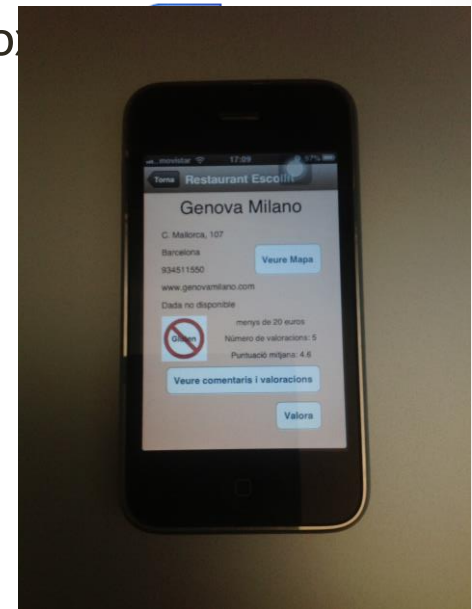
Requisits del projecte

- Punt de partida: desenvolupament per a iOS
- Disseny centrat a l'usuari:
 - Anàlisi
 - Anàlisi competitiva
 - Enquestes
 - Disseny conceptual
 - Cinc perfils d'usuari
 - Disseny d'sketches i protototips



Tecnologies emprades

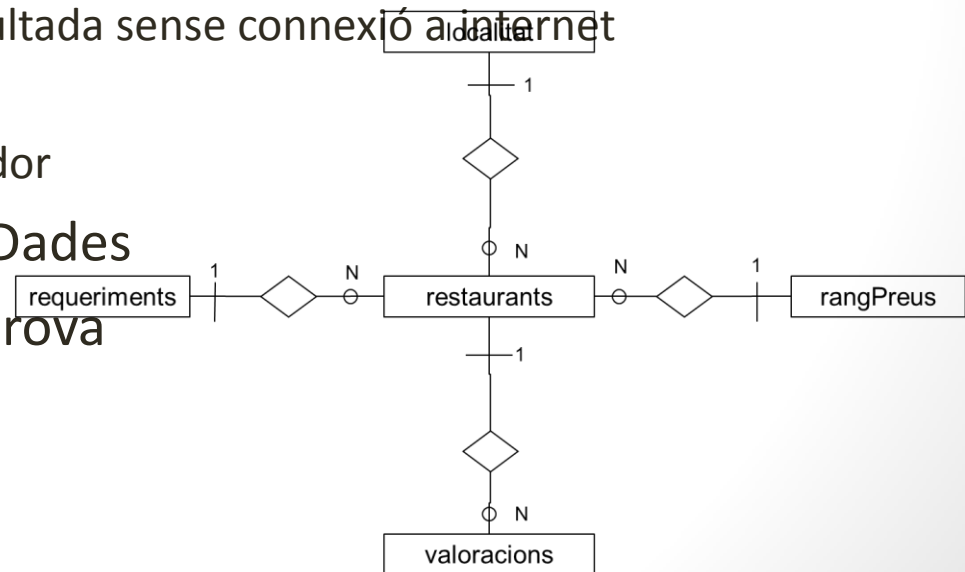
- Programari a l'ordinador:
 - MountainLion (tant en una màquina virtual com en un ordinador Mac)
 - Xcode (4.6)
 - Visio 2012 de Microsoft, amb les plantilles per a iOS dissenyades per Wyrefrayme
 - SQLite Manager, complement al navegador Firefox de la fundació Mozilla
 - Survey Monkey
- Dispositiu:
 - iPhone 3GS– Amb la darrera versió d'iOS instal·lada (6.1.3)



Arquitectura de l'aplicació (1/2)

Base de dades

- Integrada en l'aplicació i no en un servidor:
 - Inconvenients:
 - Pes de l'aplicació
 - Risc de còpia
 - Actualitzacions periòdiques
 - Avantatges:
 - Possibilitat de ser consultada sense connexió a internet
 - Seguretat- virus o atacs
 - Manteniment del servidor
- Estructura de la base de Dades
- Registres per entorn de prova



Demostració



Conclusions

- Consolidar i posar en pràctica els coneixements adquirits al llarg dels estudis
- Aprendre un nou llenguatge de programació
- Disseny centrat en l'usuari
- Manca de resposta a les consultes a associacions

Línies obertes del projecte

- Base de dades
 - Generació d'una base de dades real.
 - Contemplar que cada restaurant pogués donar servei per a més d'un requeriment especial.
- Vistes
 - Realitzar la selecció per criteris amb una sola vista en comptes de amb tres vistes.
 - Controlar que alguns botons només estiguin actius quan es disposa de connexió a internet.
 - Potencialitat dels mapes: ruta fins al restaurant i restaurants propers
- Adaptar-lo per a múltiples idiomes.
- Desenvolupar per iPad.
- Implementar l'aplicació en altres plataformes (principalment Android).

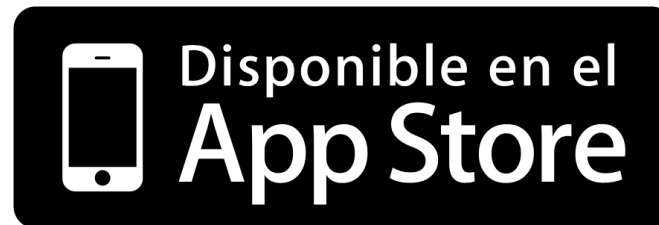
Gràcies per la vostra atenció

Santi Herrero Blanco

sherrerobl@uoc.edu

@bhitnas

Properament...



On trobar menús especials