

# Xarxa de Comerç Ecològic

---



## *Memòria de Projecte Final de Grau*

*Grau de Multimèdia*

*Menció en Enginyeria Web*

**Anna Lorente i Tordera**

**Consultor: Ignasi Lorente Puchades**

*24/06/2014*

## COPYLEFT

Aquest projecte ha estat creat sota llicències de Creative Commons<sup>1</sup>, en concret la de Reconeixement - NoComercial - CompartirIgual, és a dir:

No es permet l'ús comercial de l'obra original ni de les possibles obres derivades, la distribució de les quals s'ha de fer sota la mateixa llicència CC o sota una llicència equivalent a la que regula l'obra original. Es considera llicència equivalent una llicència CC amb els mateixos elements que l'original, de la mateixa versió o d'una versió posterior, i de qualsevol jurisdicció reconeguda per Creative Commons o no adaptada a cap jurisdicció ("unported").



---

<sup>1</sup> Creative Commons. Licencias [en línia] Disponible a: <http://es.creativecommons.org/blog/licencias/>

## CITA

*“Be the change you want to see in the world” - Mahatma Gandhi.*

## ABSTRACT

*Aquest projecte de fi de grau consisteix en el disseny i implementació d'una botiga de productes ecològics on es duren a terme activitats de compra i venda.*

*Tècnicament es treballarà amb Javascript per la interactivitat de les pàgines HTML i CSS pel disseny d'aquestes; per la programació de l'entorn de servidor utilitzarem el llenguatge de programació PHP. Per la botiga virtual es necessitaran Bases de Dades MySQL per emmagatzemar tant usuaris, productes, comandes, etc. Per tal d'actualitzar continguts del web sense recarregar també utilitzarem coneixements de AJAX.*

*L'objectiu del treball de fi de grau és la d'obtenir i demostrar els coneixements adquirits durant els anys de carrera en especial, els coneixements de la menció d'Enginyeria Web.*

*Paraules clau: Treball de Fi de Grau, Botiga Online, PHP, Javascript, AJAX, MySQL, HTML, CSS, Memòria, Enginyeria Web.*

## NOTACIONS I CONVENCIONS

Ús de tipografies per distingir tipus de continguts en els textos.

- **Codi:** Courier New 11px #393939
- **Tecnicismes en idioma estranger:** Trebuchet MS Cursiva 11px #000000
- **Enllaços:** Trebuchet MS 11px #000000

## ÍNDEX

1. Introducció .....	9
1.1 Justificació .....	9
2. Descripció / Definició .....	10
3. Objectius .....	12
3.1 Principals .....	12
3.2 Secundaris .....	12
4. Marc teòric .....	13
5. Continguts .....	14
6. Metodologia .....	16
7. Arquitectura de l'aplicació web .....	17
8. Plataforma de desenvolupament .....	18
9. Planificació .....	19
10. Procés de treball .....	21
11. APIs utilitzades .....	1
12. Diagrames UML .....	2
12.1 Casos d'Ús .....	2
12.2 Relacions de la Base de dades .....	10
12.3 Diagrama de classes .....	11
12.4 Diagrama d'Activitat .....	12
13. Prototips .....	13
13.1 Lo-Fi .....	13
13.2 Hi-Fi .....	15
14. Perfils d'usuari .....	21
15. Usabilitat / UX .....	23
16. Seguretat .....	25

17. Tests .....	26
Tests d'Usuari .....	26
TAsques a realitzar .....	26
Resultats dels Tests d'Usuari .....	27
18. Versions de l'aplicació web .....	29
19. Requisits ús .....	30
20. Instruccions d' implantació .....	31
21. Instruccions d'ús .....	32
Instruccions com a usuari client: .....	32
Registrar-se com a usuari: .....	32
Login: .....	32
Modificar Perfil .....	32
Compra .....	32
Instruccions com a Usuari productor .....	32
Registrar-se com a Usuari .....	33
Login: .....	33
Modificar Perfil .....	33
Afegir / Modificar / Eliminar Productes .....	33
22. Bugs .....	34
Logout de Productor .....	34
23. Pressupost .....	35
24. Anàlisi de mercat .....	36
25. Màrqueting i Vendes .....	38
26. Projecció a Futur .....	39
26. Conclusions .....	40

## FIGURES I TAULES

Llistat d'imatges, taules, gràfics, diagrames, etc., numerades, amb títols i les pàgines on apareixen.

### ÍNDEX DE FIGURES:

Figura 1: Cistella Ecològica .....	Portada
Figura 2: Gantt Planificació .....	18
Figura 3: Gantt Planificació .....	19
Figura 4: Cas d'Ús .....	Secció 3: 2
Figura 5: Diagrama de Base de Dades.....	Secció 3: 5
Figura 6: Diagrama de Classes.....	Secció 3: 6
Figura 7: Wireframe.....	Secció 3: 7
Figura 8: Wireframe.....	Secció 3: 7
Figura 9: Wireframe.....	Secció 3: 8
Figura 10: Wireframe.....	Secció 3: 8
Figura 11: Wireframe.....	Secció 3: 9
Figura 12: Wireframe.....	Secció 3: 9
Figura 13: Wireframe.....	Secció 3: 10
Figura 14: Captura de Pantalla.....	Secció 3: 36
Figura 15: Captura de Pantalla.....	Secció 3: 36
Figura 16: Captura de Pantalla.....	Secció 3: 37
Figura 17: Captura de Pantalla.....	Secció 3: 37
Figura 18: Captura de Pantalla.....	Secció 3: 38
Figura 19: Captura de Pantalla.....	Secció 3: 38
Figura 20: Captura de Pantalla.....	Secció 3: 39
Figura 21: Captura de Pantalla.....	Secció 3: 39
Figura 22: Captura de Pantalla.....	Secció 3: 40



*Figura 23: Captura de Pantalla..... Secció 3: 40*  
*Figura 24: Captura de Pantalla..... Secció 3: 41*  
*Figura 25: Captura de Pantalla..... Secció 3: 41*

---

**ÍNDIX DE TAULES**

*Taula 1: Planificació..... 18*  
*Taula 2: Registre d'usuari..... Secció 3: 2*  
*Taula 3: Login d'usuari..... Secció 3: 3*  
*Taula 4: Modificar usuari..... Secció 3: 4*  
*Taula 5: Pressupost ..... Secció 3: 23*  
*Taula 6: One-Page Bussiness Plan ..... Secció 3: 46*  
*Taula 7: DAFO ..... Secció 3: 47*

## 1. INTRODUCCIÓ

*El present Treball de Fi de Grau s'orienta al disseny, creació i implementació una botiga online de productes ecològics.*

*No és un secret que el comerç de productes ecològics ha anat en augment els últims anys, ja sigui per qüestions de moda i tendències, o bé per conscienciació social.*

*El fet és que els productes ecològics, demostrat per estudis científics al projecte [Quality Low Input Food](#), tenen nivells més alts de compostos nutricionalment desitjables (vitamines, antioxidants, omega 3...), i nivells més baixos de compostos nutricionalment no desitjables (metalls pesats, micotoxines, residus de pesticides...).*

*És per aquests motius que s'ha decidit encarar el projecte d'una botiga online a aquest sector en creixement.*

### 1.1 JUSTIFICACIÓ

*Com a estudiant de Multimèdia amb coneixements de Javascript, PHP i AJAX però sense experiència en la realització de una botiga online, trobo que és una molt bona oportunitat per adquirir nous coneixements que em puguin ajudar a obrir-me pas en el món laboral amb un projecte modest que de cara a un futur es pugui ampliar i funcionar plenament.*

## 2. DESCRIPCIÓ / DEFINICIÓ

*A la botiga online que es treballarà en aquest Treball de Fi de Grau, es podran realitzar compra i venda de productes ecològics diferenciant els perfils de client i venedor.*

*L'usuari, per realitzar el registre dins el web s'haurà d'identificar com a Client o Venedor. El Client serà per l'usuari comú que podrà realitzar la compra de diferents productes de diferents productors. Com a conseqüència de la crisi i previ acord amb els productors, un usuari Client podrà adquirir una sèrie de descomptes si forma part d'un dels següents grups:*

- Família Nombrosa: on s'haurà d'adjuntar fotocòpia del llibre del família.*
- Aturat: on s'haurà d'adjuntar un document que confirmi l'estat d'aturat.*
- Estudiant: on s'haurà d'adjuntar fotocòpia del carnet d'estudiant.*
- Pensionista: on s'haurà d'adjuntar un document que confirmi que l'usuari és pensionista.*

*Aquests descomptes s'aplicaran al preu final un cop finalitzat el procés de compra. Un altre tipus de descompte serà el 10% que rebrà el Client sobre el total de la comanda realitzada i que s'aplicarà a futures compres i que serà perfectament compatible amb l'altre grup de descompte.*

*Com a Client, es podran visitar seccions dels productes, diferenciades per categories (hortalisses, fruites, vins, ous...).*

*El perfil de Venedor serà per l'usuari que vulgui vendre els seus productes d'horta; aquest, mitjançant un formulari, podrà vendre els seus productes indicant el nom, categoria, quantitat, preu de la unitat o del quilo, etc.*

*Per realitzar el registre del Venedor aquest haurà d'omplir una sèrie d'informació com per exemple, on es troben, l'inici de la seva activitat, imatges, etc.*

*Com a Client, es podrà comentar la qualitat dels productes mitjançant un formulari de comentaris que es troba a cada un dels productes.*

*Degut a que es aquest treball es situa en el marc d'un projecte acadèmic els venedors registrats seran creats per la pròpia autora del TFG.*

*El Venedor en cap cas podrà comprar productes, per evitar l'especulació.*

### 3. OBJECTIUS

*El Treball de Fi de Grau tindrà com a objectius:*

#### 3.1 PRINCIPALS

- *Aprenentatge del disseny, creació i implementació d'una aplicació web en concret, en aquest cas una botiga online.*
- *Millora important en llenguatges com ara PHP i Javascript.*

#### 3.2 SECUNDARIS

*Objectius addicionals que enriqueixen el Treball de Fi de Grau.*

- *Adquirir coneixements en l'àmbit de l'horta ecològica.*
- *Adquirir coneixements i millor en relació al Disseny i al Disseny Gràfic i a les eines i llenguatges que s'utilitzaran (Photoshop, CSS).*
- *Fer arribar a la gent el món de l'agricultura regenerativa i per tant, dels productes ecològics.*

## 4. MARC TEÒRIC

*El marc teòric, en el què es contextualitza aquest treball de fi de grau, són, principalment, dues problemàtiques:*

- **Contaminació a l'agricultura:** *quan anem al supermercat, tots els productes d'horta han estat tractats amb productes químics que afecten al sòl i al nostre organisme. Si deixem de consumir aquests productes i n'adquirim d'altres ecològics, notarem resultats al nostre organisme i ajudarem a la terra amb una agricultura regenerativa.*
- **Comerç d'exterior:** *de la mateixa manera que en el cas anterior, quan anem al supermercat la majoria de productes que trobem tenen un origen llunyà o bé incert, ja que en ocasions ens marquen que un producte té una procedència nacional, però realment el procés s'ha dut a terme a un altre país. En els temps de crisi que hi ha en l'actualitat, hem d'optar pels productes de la nostra terra, és a dir, el comerç de proximitat i ajudar al petit productor a ensortir-se'n.*

*Si a aquestes dues problemàtiques afegim que els productes normals i corrents que podem trobar als nostres supermercats, com per exemple, hortalisses i fruites, pràcticament no tenen aquell gust que els nostres avis recordaven; trobem que aquest treball és un bon projecte per recuperar tot allò que teníem abans i que ara costa tant de trobar.*

*Tot i que sembli una exageració s'estan realitzant autèntiques catàstrofes a l'àmbit de l'agricultura, com per exemple esterilitzar llavors dels productes per tal de que el productor les hagi de comprar any rere any.<sup>2</sup>*

*En contra de les grans plantacions on mana l'imperi dels fitosanitaris el productor modest ha d'arribar a les nostres llars, i aquesta plataforma és l'espai idoni on fer-ho.*

---

<sup>2</sup> Actuar y Cambiar el sistema [en línia] Disponible a: [http://actuarycambiarel sistema.org/?page\\_id=3349](http://actuarycambiarel sistema.org/?page_id=3349)  
Agència Prens Rural [en línia] Disponible a: <http://www.prensarural.org/spip/spip.php?breve335>

## 5. CONTINGUTS

A la pàgina web que es realitzarà, trobarem les diferents accions que podrem realitzar des dels dos perfils d'usuaris diferenciats.

- **Registrar Client:** des del web principal podem triar l'opció de crear un usuari client, aquest enllaç ens redreçarà a un formulari per tal que el client faci el registre. Dins d'aquest registre hi ha restriccions de camps (correu electrònic, contrasenya...), restriccions de duplicitat d'usuari.
- **Registrar Venedor:** des del web principal podem triar l'opció de crear un usuari venedor, aquest enllaç ens redreçarà a un formulari per tal que el venedor faci el registre. Dins d'aquest registre hi ha restriccions de camps (correu electrònic, contrasenya...), restriccions de duplicitat d'usuari.
- **Login:** des de la pàgina principal podem entrar l'e-mail i contrasenya d'usuari (tant venedor com client), en aquest pas, i un cop comprovat l'existència de l'usuari i la correcta contrasenya, es donarà la benvinguda a l'usuari. Un cop realitzat el login, es retornarà a la pàgina d'inici amb un missatge d'èxit.
- **Modificar dades del perfil:** Un cop fet el login, l'usuari podrà modificar les dades del seu perfil (excepte l'e-mail) tant clients com venedors. Un cop modificats es retornarà a l'usuari a la pàgina d'inici amb un missatge d'èxit.
- **Afegir producte:** Un cop fet el login, el venedor tindrà l'opció d'afegir productes per tal de poder-los vendre, aquesta opció la trobarà al menú personal de cada usuari venedor.
- **Modificar / Esborrar productes:** Per qualsevol motiu, un venedor podria voler esborrar o modificar els seus productes, aquesta opció la trobarà al menú personal de cada usuari venedor.
- **Visualitzar productes:** els clients, i només ells per evitar l'especulació, podran visualitzar els productes classificats per categoria, o venedor.
- **Buscar productes:** els clients, i només ells per evitar l'especulació, podran buscar els productes que els hi siguin interessants, classificant per categoria o venedor.
- **Visualitzar notícies:** tant els dos tipus d'usuari, com els usuaris no registrats podran veure el contingut d'aquest espai on apareixeran totes les notícies del lloc web.

- **Visualitzar carret de compra:** un cop fet el login el client podrà veure el contingut del seu carret de compra, fer modificacions o començar el procés de compra.
- **Procés de compra:** un cop el client ha afegit, com a mínim , un producte al carret de la compra i hagi acceptat començar aquest procés es farà el còmput dels preus dels productes, es demanaran les dades d'entrega i es facilitarà un compte corrent on poder fer l'ingrés de pagament.
- **Afegir comentari:** quan el client es troba en una pàgina d'un producte podrà visualitzar comentaris d'altres clients o afegir-ne un.

*El projecte té capacitat per infinits clients, venedors i productes.*



## 6. METODOLOGIA

*Per fer el plantejament de com es desenvoluparà el projecte, s'ha decidit dividir aquest en sis fases diferents:*

- 1. Planificació: durant la fase de planificació es farà el recull d'informació necessari, es planificaran les fases a partir d'un calendari, es preveuran els possibles errors o riscos, etc.*
- 2. Anàlisi: durant la fase d'anàlisi es confeccionaran els models d'Arquitectura i d'UML.*
- 3. Disseny: durant la fase de disseny es dissenyaran tant les pantalles, com les bases de dades, les classes, etc. També s'especificaran les diferents interfícies.*
- 4. Implementació: durant la fase d'implementació es durà a terme la confecció de les Bases de Dades i el desenvolupament del codi font.*
- 5. Test: durant la fase de test es faran les proves necessàries per el bon funcionament del sistema web.*
- 6. Entrega: un cop provat i comprovat el projecte s'entregarà al responsable per tal de que sigui corregit.*

## 7. ARQUITECTURA DE L'APLICACIÓ WEB

*Les aplicacions web tenen una arquitectura de tres capes<sup>3</sup>. Cada capa és un procés separat i ben definit que córrer en plataformes separades. Les diferents capes són les següents:*

- **Capa de presentació:** *aquesta capa presenta la interfície gràfica amigable amb l'usuari. Aquesta capa es comunicarà únicament amb la capa de negoci. En aquesta capa hi trobarem codi HTML, CSS, JSS i una mica de PHP.*
- **Capa de negoci:** *aquesta capa es comunica amb la capa de presentació, per rebre sol·licituds i retornar resultats; i amb la capa de dades per interactuar amb el gestor de Base de Dades. No conté codi SQL.*
- **Capa de dades:** *està formada per gestors de Bases de Dades, reben sol·licituds d'emmagatzematge o recuperació d'informació des de la capa de negoci. Aquí trobarem codi SQL.*

*Al projecte podem veure la Capa de Dades molt marcada a la Classe connect.php que serà l'encarregada d'obrir la connexió amb la base de dades.*

---

<sup>3</sup> Monroy, Daniel. PHP Programación en 3 capas [en línia] Disponible a: <http://iprogramexion.blogspot.com.es/2010/06/php-programacion-en-3-capas.html>

## 8. PLATAFORMA DE DESENVOLUPAMENT

### Recursos Software:

- XAMPP<sup>4</sup>: servidor independent de plataforma, software lliure que inclou:
  - Base de Dades MySQL: sistema de gestió de bases de dades relacional que utilitza el llenguatge SQL.
  - Servidor HTTP Apache: servidor web HTTP de codi obert que implementa el protocol HTTP/1.1 i la noció de lloc virtual.
- Aptana Studio 3<sup>5</sup>: entorn de desenvolupament integrat de software lliure que proveu suport per llenguatges com: PHP, Python, Ruby, Ajax, HTML i Adobe Air.
- Navegadors: ús de navegadors com per exemple: Google Chrome i Mozilla Firefox.

### Recursos Hardware:

- Ordinador complet.
- Connexió a Internet (ADSL).

---

<sup>4</sup> [XAMPP](#)

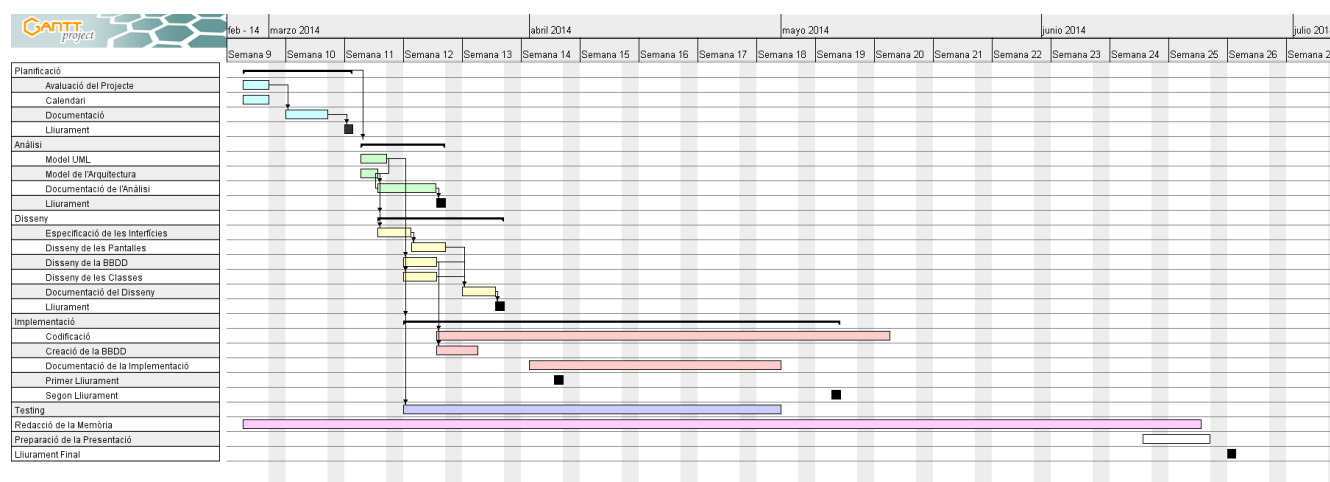
<sup>5</sup> [Aptana Studio 3](#)

## 9. PLANIFICACIÓ

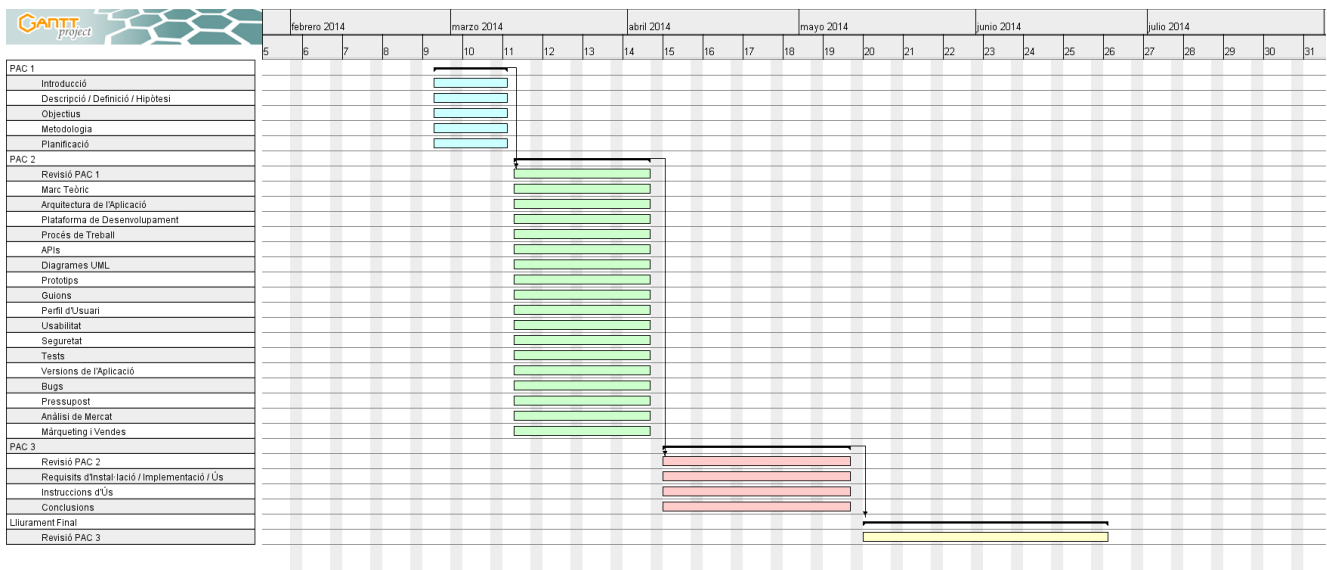
La planificació del projecte estarà basada en les dates d'entrega de les Proves d'Avaluació, aquestes dates clau són les següents:

	Inici	Lliurament
PAC 1	26/02/2014	11/03/2014
PAC 2	12/03/2014	06/04/2014
PAC 3	07/04/2014	11/05/2014
Lliurament Final	12/05/2014	24/06/2014

A partir d'aquestes dates s'han realitzat els següents diagrames:



En aquest primer diagrama es veu la feina genèrica a realitzar i entregar des de l'inici del projecte (26 de febrer) fins l'entrega final (24 de juny).



En aquest segon diagrama es veu la previsió de la feina concreta que comporta cada una de les PACs en relació a la memòria.

## 10. PROCÉS DE TREBALL

*El procés de treball anirà molt enfocat a les dates d'entrega proposades per les proves d'avaluació contínua. En punts anteriors es definien sis fases per fer el plantejament del projecte:*

1. *Planificació*
2. *Anàlisi*
3. *Disseny*
4. *Implementació*
5. *Test*
6. *Entrega*

*En aquest procés de treball seguirem les fases marcades tot i que tres d'elles (Anàlisi, Disseny i Implementació) es veuran solapades en el temps.*

*A l'hora de desenvolupar la part pràctica del projecte, s'ha optat per anar fent les cinc fases per cicles, és a dir, es realitzarà una part del projecte en la seva totalitat i un cop aquesta funcioni, es seguirà amb la propera part del projecte i així fins finalitzar.*

*A l'hora de desenvolupar la part teòrica del projecte, s'ha optat per seguir les dates d'entrega proposades pel consultor, treballant amb el termini de temps proposat.*

## 11. APIS UTILITZADES

Les APIs de tercers utilitzades al treball de fi de grau, són les següents:

- **Google Maps API<sup>6</sup>**: s'utilitza aquesta API per tal d'indicar la localització física de les empreses que hi venen els seus productes.

Script:

```
$(document).ready(function() {  
    var map = new GMaps({  
        el : '#map',  
        lat : 42.115591,  
        lng : 2.415886,  
        markers : [{  
            lat : 42.115591,  
            lng : 2.415886  
        }]  
    });  
});
```

Html:

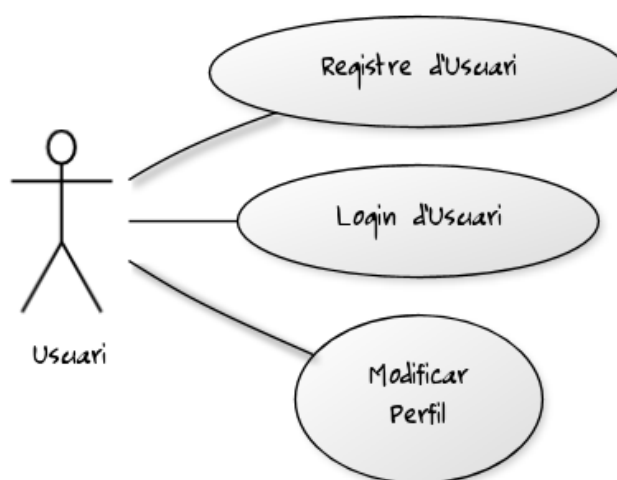
```
<div id='map'></div>
```

---

<sup>6</sup> [Google Maps API](#)

## 12. DIAGRAMES UML

### 12.1 CASOS D'ÚS



#### Registre d'usuari (client i venedor)

Nom del Cas d'Ús: Registre d'usuari (client i venedor)

<b>Autora</b>	Anna Lorente i Tordera
<b>Descripció</b>	Cas d'ús que descriu com l'usuari es registrarà al lloc web.
<b>Actors</b>	Client / Venedor
<b>Precondicions</b>	<p><b>Casos d'Ús</b></p> <p>El client no ha d'estar connectat.                  El client no ha d'estar registrat.</p>
<b>Pseudocodi</b>	<ol style="list-style-type: none"> <li>1. El sistema mostrarà un formulari de registre al client. L'usuari haurà d'omplir els camps.</li> <li>2. L'usuari ha de clicar el botó per tal d'enviar el formulari.</li> <li>3. Missatge d'èxit.</li> </ol>
<b>Extensions</b>	<ol style="list-style-type: none"> <li>2.a. Si l'usuari no ha omplert tots els camps es mostrarà un missatge d'error, avisant-lo.</li> </ol>



- 2.b. Si l'usuari ja té un compte registrat es mostrarà un missatge d'error, avisant-lo.
- 2.c. Si l'usuari introdueix diferents contrasenyes en els camps es mostrarà un missatge d'error, avisant-lo.
- 2.d. Si l'usuari introdueix dades no vàlides als camps es mostrarà un missatge d'error, avisant-lo.

Login d'usuari (client i venedor):

Nom del Cas d'Ús: Login d'usuari (client i venedor)

**Autora** Anna Lorente i Tordera

**Descripció** Cas d'ús que descriu com l'usuari farà el login al lloc web.

**Actors** Client / Venedor

**Precondicions** Casos d'Ús El client no ha d'estar connectat.  
El client ha d'estar registrat.

**Pseudocodi**

1. El sistema mostrarà un petit formulari de login, on el client haurà d'introduir les seves dades.
2. L'usuari ha de clicar el botó per tal d'enviar el formulari.
3. Missatge d'èxit.

**Extensions**

2.a. Si l'usuari no està registrat se li mostrarà un missatge d'error i un enllaç al formulari de registre.

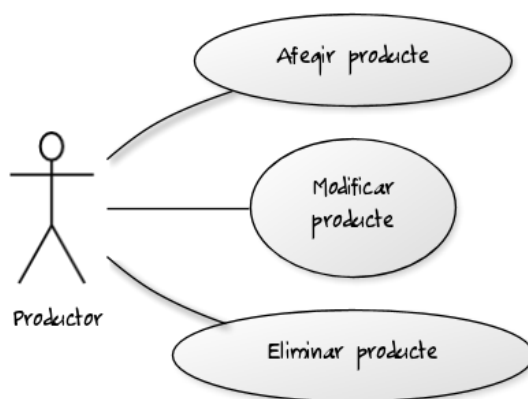
2.b. Si l'usuari entra una contrasenya no vàlida se li avisarà amb un missatge d'error.

2.c. L'usuari haurà d'omplir tots els camps, si no és així es mostrarà un missatge d'error, avisant-lo.

2.d. Si l'usuari introdueix dades no vàlides als camps es mostrarà un missatge d'error, avisant-lo.

Modificar el perfil d'usuari:

<i>Nom del Cas d'Ús: Modificar el perfil d'usuari (client i venedor)</i>	
<b>Autora</b>	<i>Anna Lorente i Tordera</i>
<b>Descripció</b>	<i>Cas d'ús que descriu com l'usuari es farà el login al lloc web.</i>
<b>Actors</b>	<i>Client / Venedor</i>
<b>Precondicions</b>	<b>Casos d'Ús</b> <i>El client ha d'estar connectat. El client ha d'estar a la seva pàgina de perfil</i>
<b>Pseudocodi</b>	<ol style="list-style-type: none"><li><i>1. El sistema mostrarà un formulari amb les dades de l'usuari.</i></li><li><i>2. L'usuari pot modificar alguns camps d'aquest formulari i per guardar-los haurà de clicar el botó.</i></li><li><i>3. Missatge d'èxit.</i></li></ol>
<b>Extensions</b>	<ol style="list-style-type: none"><li><i>2.a. Si l'usuari no introdueix les dues contrasenyes idèntiques apareixerà un missatge d'error.</i></li><li><i>2.b. L'usuari haurà d'omplir tots els camps, si no és així es mostrarà un missatge d'error, avisant-lo.</i></li><li><i>2.c. Si l'usuari introdueix dades no vàlides als camps es mostrarà un missatge d'error, avisant-lo.</i></li></ol>



Afegir producte (venedor):

Nom del Cas d'Ús: Afegir producte (venedor)

**Autora** Anna Lorente i Tordera

**Descripció** Cas d'ús que descriu com l'usuari venedor afegeix un producte.

**Actors** Venedor

**Precondicions** Casos d'Ús  
El venedor ha d'haver fet login.  
El venedor ha d'estar registrat.  
El venedor ha d'estar a la seva pàgina de perfil.

**Pseudocodi**  
1. El sistema mostrarà un formulari de registre de producte al venedor. L'usuari ha d'omplir els camps.  
2. L'usuari ha de clicar el botó per tal d'enviar el formulari.  
3. Missatge d'èxit.

**Extensions** 2.a. Si l'usuari no ha omplert tots els camps es mostrarà un missatge d'error, avisant-lo.

Modificar producte (venedor):

Nom del Cas d'Ús: Modificar producte (venedor)

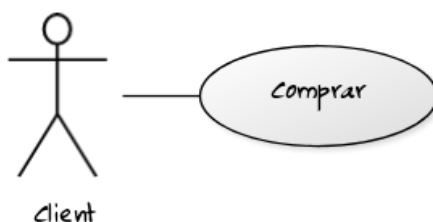
<b>Autora</b>	<i>Anna Lorente i Tordera</i>
<b>Descripció</b>	<i>Cas d'ús que descriu com l'usuari venedor modifica un producte.</i>
<b>Actors</b>	<i>Venedor</i>
<b>Precondicions</b>	<b>Casos d'Ús</b> <i>El venedor ha d'haver fet login. El venedor ha d'estar registrat. El venedor ha d'estar a la seva pàgina de perfil. El venedor ha de tenir productes registrats.</i>
<b>Pseudocodi</b>	<ol style="list-style-type: none"><li><i>1. El sistema mostrarà diferents formularis segons els productes que tingui registrats. L'usuari modificarà el producte que desitgi.</i></li><li><i>2. L'usuari ha de clicar el botó per tal d'enviar el formulari.</i></li><li><i>3. Missatge d'èxit.</i></li></ol>
<b>Extensions</b>	<i>2.a. Si l'usuari no ha omplert tots els camps es mostrarà un missatge d'error, avisant-lo.</i>

Eliminar producte (venedor):

<i>Nom del Cas d'Ús: Eliminar producte (venedor)</i>	
<b>Autora</b>	<i>Anna Lorente i Tordera</i>
<b>Descripció</b>	<i>Cas d'ús que descriu com l'usuari venedor elimina un producte.</i>
<b>Actors</b>	<i>Venedor</i>
<b>Precondicions</b>	<b>Casos d'Ús</b> <i>El venedor ha d'haver fet login. El venedor ha d'estar registrat. El venedor ha d'estar a la seva pàgina de perfil. El venedor ha de tenir productes registrats.</i>

**Pseudocodi**

1. El sistema mostrarà diferents formularis segons els productes que tingui registrats.
2. L'usuari ha de clicar el botó per tal d'esborrar el formulari de producte que vulgui eliminar.
3. Missatge d'èxit.



Comprar (client):

Nom del Cas d'Ús: Comprar (client)

**Autora** Anna Lorente i Tordera

**Descripció** Cas d'ús que descriu com l'usuari compra productes.

**Actors** Client

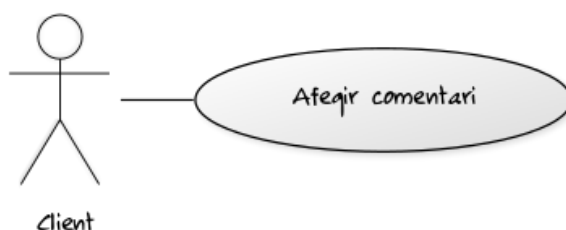
**Precondicions** **Casos d'Ús**  
El client ha d'haver fet login.  
El client ha d'estar registrat.  
El client ha d'estar a alguna categoria de productes.

**Pseudocodi**

1. El sistema mostrarà un llistat de productes. El client ha de clicar la lupa per tal de veure en detall el producte.
2. El sistema mostrarà el producte en detall. El client ha de posar la quantitat de producte que vol.
3. El client ha de clicar el botó.
4. El sistema mostra el carret de compra amb els productes seleccionats.
5. El client ha de clicar el botó per seguir amb la compra.
6. El sistema mostra un formulari que el client ha d'omplir amb les dades d'enviament.
7. El client ha de clicar el botó per seguir amb el procés de compra.
8. El sistema mostra el recull d'informació del carret de compra i de les dades d'enviament.
9. El client ha de clicar el botó per finalitzar el procés de compra.
10. Missatge d'èxit.

**Extensions**

- 4.a. Si el client vol esborrar un producte del carro ha de clicar el botó de cubell d'escombraries.
5. a. Si el client vol afegir més productes, haurà de tornar al catàleg de productes.



Afegir comentari (client):

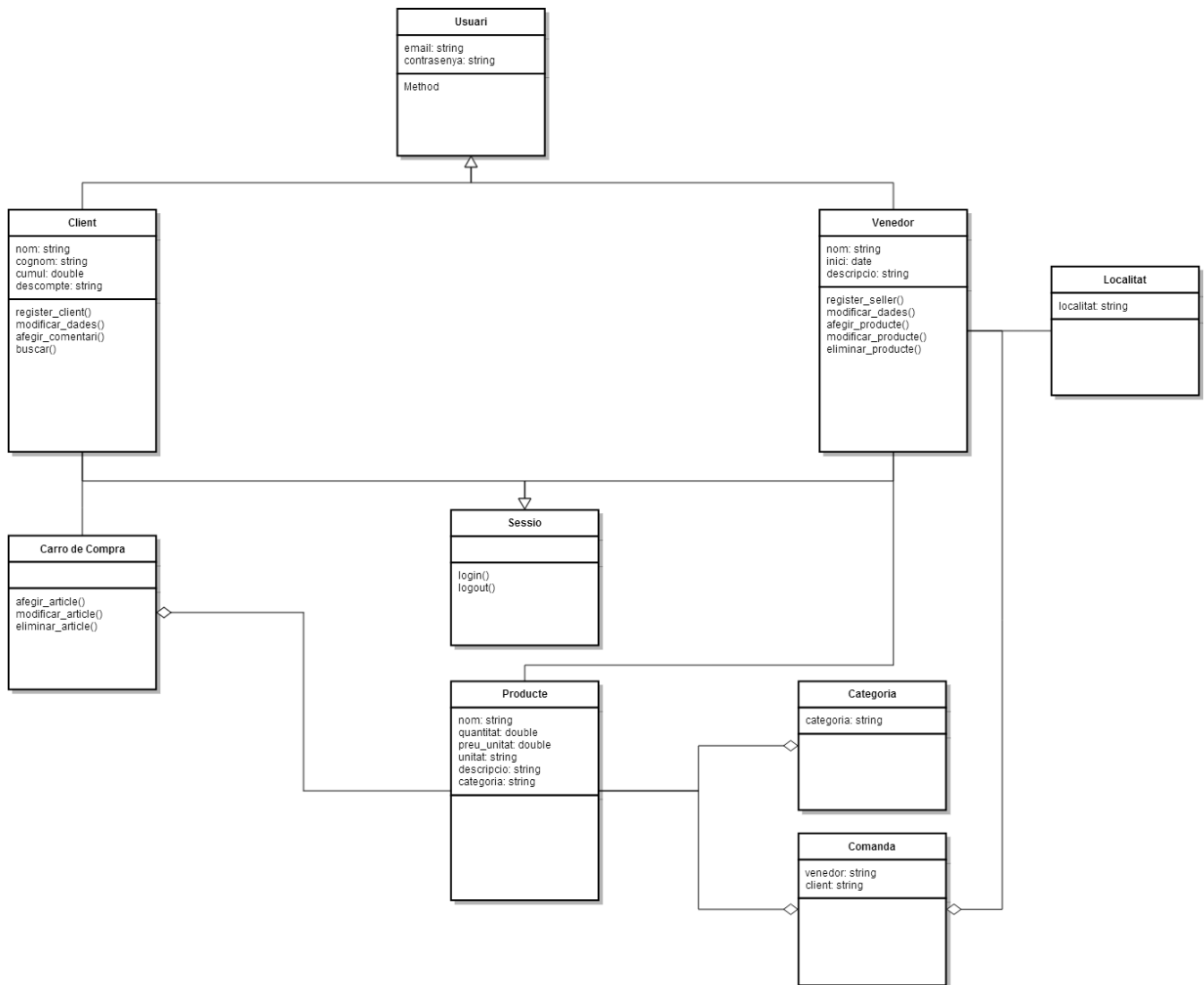
Nom del Cas d'Ús: Afegir comentari (client)

<b>Autora</b>	<i>Anna Lorente i Tordera</i>
<b>Descripció</b>	<i>Cas d'ús que descriu com el client pot afegir un comentari.</i>
<b>Actors</b>	<i>Client</i>
<b>Precondicions</b>	<b>Casos d'Ús</b> <i>El client ha d'haver fet login. El client ha d'estar registrat. El client ha d'estar a alguna pàgina de detall de producte.</i>
<b>Pseudocodi</b>	<ol style="list-style-type: none"><li><i>1. El sistema mostrarà el producte en detall. El client ha de posar el comentari.</i></li><li><i>2. El client ha de clicar el botó d'enviament.</i></li><li><i>3. Missatge d'èxit.</i></li></ol>
<b>Extensions</b>	<i>2.a. Si hi ha algun espai en buit no es podrà enviar el comentari.</i>



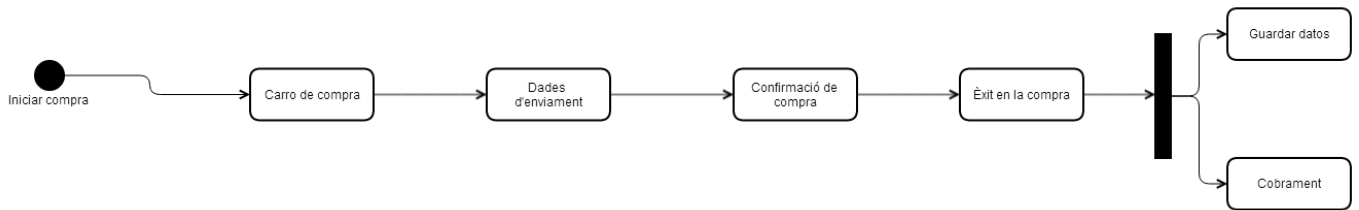


### 12.3 DIAGRAMA DE CLASSES



## 12.4 DIAGRAMA D'ACTIVITAT

Procés de compra (client):



## 13. PROTOTIPS

*Ebossos, croquis, models, prototips, etc., creats durant el procés de treball:*

### 13.1 LO-FI

- *Ebossos de baix nivell*

**Menú**

**Destacats**

**Login /  
Menú Usuari**

**Notícies**

**Peu**

*Esbós de la Pàgina d'Inici*

**Menú**

**Login /  
Menú Usuari**

**Peu**

*Esbós d'una Pàgina genèrica*

## 13.2 HI-FI

- Wireframe de les diferents pàgines del lloc web:



Wireframe de la Pàgina d'Inici

### Perfil d'Usuari

Benvingut al perfil d'usuari, Canal!

Modificar el teu perfil de Canal

Nom:   
 Cognom:   
 E-mail:  l.orente@netmaia.com  
 Contrasenya:   
 Repetir Contrasenya:   
 Desplaçament:  Horari  
 Comed de punt:  0 MB

0 altres campus



Benvingut, Canal!

[Perfil d'usuari](#)

[Carre de compra](#)

Carre de productes:



Wireframe de la Pàgina de Perfil d'Usuari

### Productes Ecològics

Els productes del nostre web, i per tant, dels nostres productes tenen el certificat conforme al mètode d'obtenció és 100% ecològic.

**Fruita**

**Productes d'Horta**

	Preu d'Unitat	Quantitat	Productor
Albergínia	0.45 €	98 kg.	Agricultura Regenerativa
Ceba	1.55 €	9 kg.	L'Horta de la Palma
Albergínia	0.88 €	12 unitats	Pemmacultura
Albergínia	0.45 €	50 unitats	Piwa Emp
Ceba Tendre	0.5 €	55 unitats	L'Horta de la Palma
Enciam	0.33 €	100 unitats	L'Horta de la Palma

»» Veure més productes d'aquest tipus

**Beguda**

**Productes de Granja**

**Cistelles Ecològiques**



Benvingut, Canal!

[Perfil d'usuari](#)

[Carre de compra](#)

Carre de productes:



Wireframe de la Pàgina de Productes

### Productes d'Horta

Agricultura Regenerativa

	Preu / Unitat	Quantitat	Descripció	Procedència
Albergínia	0.45 €	98 kg.	Albergínia.	Besalú

L'Horta de la Palma

	Preu / Unitat	Quantitat	Descripció	Procedència
Ceba	1.55 €	9 kg.	Ceba	La Palma de Cervelló
Ceba Tendre	0.5 €	55 unitats	Ceba Tendre.	La Palma de Cervelló
Enciam	0.33 €	100 unitats	Enciam.	La Palma de Cervelló



Bienvenido, Carlos!


- Perfil de Usuario
- Carro de compra

Buscar productos



Wireframe de la Pàgina Productes d'Horta

### Enciam - L'Horta de la Palma



Preu / Unitat:  
0.33 €

Enciam.

Quantitat disponible:  
100 unitats

Unitats



Bienvenido, Carlos!

- Perfil de Usuario
- Carro de compra

Buscar productos



Wireframe de la Pàgina de Detall d'un producte

INICI NOTÍCIES PRODUCTES PRODUCTORS CONTACTE

### Carro de Compra

Carro de Compra > Dades d'enviament > Confirmació de compra

Nom del producte	Preu / Unitat	Quantitat	Subtotal
Enciam	0.33	<input type="text" value="2"/>	0.66

Total: 0.66€  
Total amb Descompte de Aturat: 0.56€  
Total amb Descompte de Aturat i per punts acumulats: 0.41€

Següent



Bon dia, Carrot!

Perfil d'usuari

Carro de compra

Carro de compra



Wireframe de la Pàgina de Carro de Compra (Procés de Compra)

INICI NOTÍCIES PRODUCTES PRODUCTORS CONTACTE

### Dades d'Enviament

Dades d'Enviament > Dades d'enviament > Confirmació de compra

Nome:

Cognom:

Adreça:

Localitat:

Província:

País:

Telèfon de Contacte:

Següent



Bon dia, Carrot!

Perfil d'usuari

Carro de compra

Carro de compra

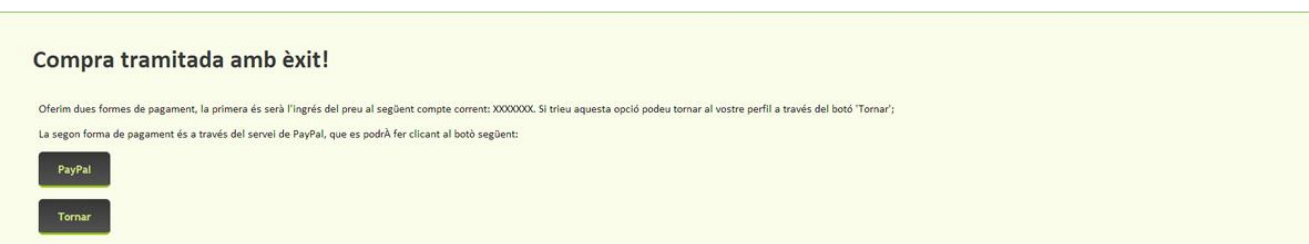


Wireframe de la Pàgina de Dades d'Enviament (Procés de Compra)





Wireframe de la Pàgina de Confirmació de Compra (Procés de Compra)



Wireframe de la Pàgina de Compra amb Èxit (Procés de Compra)



### Notícies:

#### Programa de formació

L'organització Agricultura Regenerativa prepara nous cursos de Permacultura en els propers mesos:  
- 24 de Juny a Besalú, a càrrec de Xavier Vélez.  
- 3 de Juliol a Barakaldó, a càrrec de Miquel Ponts.  
- 16 d'Agost a Girona, a càrrec d'Àngels Aguirre i Victòria Lopillato.

2014-05-11



Wireframe de la Pàgina de Notícies



### Contacta amb nosaltres

Nom i Cognoms:   
E-mail:   
Telèfon:  (Opcional)  
Assumpte:   
Comentari:



Wireframe de la Pàgina de Contacte

## 14. PERFILS D'USUARI

A la nostra botiga online i tenim dos perfils diferents d'usuari, per una banda el client i per l'altre el venedor, que tindran les característiques següents:

### PERFILS D'USUARI CLIENT:

- **Característiques:**
  - Dona o home entre 30 i 45 anys, amb fills i un nivell econòmic mitjà-alt.
  - Dona o home jove d'entre 23 i 30 anys, amb interès per l'horta ecològica.
- **Context d'ús:**
  - On: Normalment a espais tancats, principalment a l'espai domèstic.
  - Quan: Qualsevol moment del dia, en especial en moments de descans, ja siguin festius o després de la jornada laboral.
  - Entorn: Bona connexió a la xarxa i ambient tranquil.
- **Tasques:**
  - Comprar i comentar productes.
  - Rebre informació i novetats del món agrícola regeneratiu.

### PERFIL D'USUARI VENEDOR:

- **Característiques:**
  - Home entre 45 i 60 anys professional des de fa molt temps del món de l'agricultura i la ramaderia, amb inicis, probablement, fora de explotació ecològica.
  - Dona o home jove d'entre 20 i 35 anys que es dedica des de fa poc a l'agricultura ecològica.
- **Context d'ús:**
  - On: Normalment a espais tancats, principalment a l'espai domèstic o de treball (oficina).

- *Quan: Qualsevol moment del dia, en especial durant la jornada laboral o en moments de descans.*
- *Entorn: Bona connexió a la xarxa i ambient tranquil.*
- **Tasques:**
  - *Gestionar productes propis.*
  - *Rebre informació i novetats del món agrícola regeneratiu.*

## 15. USABILITAT / UX

A la nostra botiga online hem aplicat diversos principis d'usabilitat<sup>7</sup> que faran més còmoda a l'usuari a l'experiència<sup>8</sup>:

- Crear jerarquies visuals que agrupin i prioritzin el contingut.
- Fer que tots els enllaços i tots els objectes "clicables" sigui evidents.
- Deixar espais en blanc per poder descansar la vista.
- Crear un fort contrast entre la tipografia (que haurà de ser clara) i el fons per facilitar la lectura.
- La pàgina d'inici haurà d'estar referenciada a totes les altres pàgines.
- Utilitzar el 'breadcrumbs' que indiquin als usuaris els camins que han pres des de la pàgina d'inici.
- Crear formularis simples que no demanin informació innecessària.
- Incloure dades de contacte.
- El lloc web ha de ser compatible amb els principals navegadors (Chrome, Explorer, Firefox).
- El disseny del lloc web deu estar centrat en les característiques dels usuaris als que va adreçada.

El sistema de navegació estarà integrat de forma jeràrquica per tal que l'usuari tingui la possibilitat d'accedir ordenadament als diferents nivells del web a partir de la pàgina d'inici o de qualsevol altra pàgina.

Consistirà en un menú global (menú horitzontal), sempre present que aporta la possibilitat de navegar a pàgines no directament relacionades amb aquella en la que ens trobem ubicats.

Complementarem el menú global amb un de local (menú vertical) que permetrà explorar l'àrea d'usuari i els seus nivells.

Finalment, tindrem el menú contextual on hi apareixeran aquells apartats que no encaixin en cap de les categories de la taxonomia, com per exemple: copyright, mapa web, contacte, etc.

<sup>7</sup> Carlos. Adrenalina [en línia] Disponible a: <http://www.adrenalina.es/mejorar-usabilidad-web>

<sup>8</sup> Csmsevilla. 20 tips de usabilidad para mejorar tu sitio web [en línia] Disponible a: <http://www.cmsevilla.info/2011/06/20-tips-de-usabilidad-para-mejorar-tu-sitio-web>

El mapa web (sitemap) del lloc web és el següent:

- *Presentació*
- *Productes*
  - *Horta*
  - *Granja*
  - *Fruita*
  - *Beguda*
  - *Cistella*
- *Notícies*
- *Productors*
  - *Productes SQV*
  - *Col·lectiu Sabadell*
  - *...*
- *Login Client*
  - *Dades personals*
  - *Resum de compres*
- *Login Venedor*
  - *Dades personals*
  - *Afegir / modificar productes*
- *Carret de la compra*
  - *Procés de compra*
  - *Modificar carret de compra*
- *Contacte*
- *Registre Client*
- *Registre Venedor*
- *Mapa Web*
- *Copyright*

## 16. SEGURETAT

Com que el projecte és una botiga online amb dades personals, s'ha procurat protegir aquesta informació.

- **Encriptació de contrasenya:** el camp “Contrasenya” que existeix tant per Venedors com per Clients s'ha hagut d'encriptar abans d'afegir-se a la base de dades per tal d'assegurar la seguretat de l'usuari. S'ha encriptat amb el codi següent:

```
$passuser = md5($passuser);
```

- **Ús de sessions:** per tal de realitzar els logins de clients i productors, i el contingut del carret de compra; s'han utilitzat les sessions, que permeten accedir a cert contingut depenent de la sessió oberta.

```
session_start();  
  
$_SESSION['usuari_seller'] = $email;  
$_SESSION['nom_productor'] = $nomp;  
$_SESSION['estat'] = 'Productor';
```

## 17. TESTS

*Diferenciarem els tests en les categories següents:*

- **Tests a l'hora d'implementar:** *s'han realitzat test al mateix temps que s'implementaven funcionalitats al lloc web. Per exemple, a l'hora de crear els formularis de registre, es realitzaven proves per veure si funcionaven com ho havien de fer.*
- **Tests d'usuaris:** *per comprovar la funcionalitat del prototip final del projecte es demana a usuaris de perfils diferents que executin una sèrie d'ordres diverses per tal de que el programador / dissenyador vegi quines accions han costat més a realitzar-se i millorar-les.*
- **Tests de seguretat:** *un cop que hi ha un prototip sòlid es comproven totes les esquerdes de seguretat.*

### TESTS D'USUARI

#### TASQUES A REALITZAR

*Tasques diferenciades segons el perfil d'usuari (client o venedor):*

##### **Usuari Productor:**

- *Registrar usuari.*
- *Login.*
- *Modificar perfil d'usuari.*
- *Afegir un producte.*
- *Modificar un producte.*
- *Eliminar un producte.*
- *Enviar missatge de contacte.*
- *Llegir una notícia.*

##### **Usuari Client:**

- *Registrar usuari.*
- *Login.*



- *Modificar perfil d'usuari.*
- *Veure en detall un producte*
- *Compra d'un producte.*
- *Cerca d'un producte.*

### RESULTATS DELS TESTS D'USUARI

Aquest test s'ha realitzat a tres persones de diferents edats i professions.

- **Usuari A:** *A l'atur, 27 anys.*
- **Usuari B:** *Funcionari, 37 anys.*
- **Usuari C:** *Jubilat, 63 anys.*

Aquest test serà puntuat amb èxit (10) - no èxit (0).

		USUARI A	USUARI B	USUARI C
USUARI PRODUCTOR	<i>Registrar usuari</i>	10	8	7
	<i>Login</i>	10	10	10
	<i>Modificar perfil d'usuari</i>	9	6	8
	<i>Afegir un producte</i>	10	6	8
	<i>Modificar un producte</i>	10	8	7
	<i>Eliminar un producte</i>	10	8	8
	<i>Enviar missatge de contacte</i>	8	9	9
	<i>Llegir una notícia</i>	10	8	9
	USUARI CLIENT	<i>Registrar usuari</i>	10	10
<i>Login</i>		10	10	10
<i>Modificar perfil d'usuari</i>		10	10	10

<i>Veure en detall un producte</i>	8	7	5
<i>Compra d'un producte</i>	8	8	7
<i>Cerca d'un producte</i>	9	8	5

*El test ha resultat exitós, amb un nivell de transparència força alt.*

## 18. VERSIONS DE L'APLICACIÓ WEB

Versions compilades / preparades per als diferents lliuraments parcials del treball de fi de grau.

	DATA D'ENTREGA	DESCRIPCIÓ
ALPHA	11/04/2014	En aquesta versió del projecte el web tindrà les funcions de registrar clients i venedors, fer el login de clients i venedors, i modificar les dades de clients i venedors.
BETA	13/05/2014	En aquesta versió del projecte el web tindrà les funcions de la versió alpha però millorades, i a part, els clients podran realitzar compres i els productors afegir, modificar i eliminar productes.
VERSIÓ CANDIDATA A DEFINITIVA (RC)	10/06/2014	En aquesta versió es podran realitzar totes les funcions de l'aplicació web previstes, i a part, s'ha avançat en el disseny.
VERSIÓ DE DISPONIBILITAT GENERAL (RTM)	24/06/2014	Aquesta versió serà igual a l'anterior, excepte per una petita correcció d'últim moment.

## 19. REQUISITS ÚS

*Per poder utilitzar el nostre projecte, tant clients com productors hauran de tenir:*

- **Connexió a Internet:** *aquesta connexió haurà de ser estable i ràpida, per tal de gaudir d'una bona experiència.*
- **Computadora:** *aquesta computadora haurà de tenir un mínim de capacitats per tal d'aconseguir una bona experiència.*
- **Coneixement d'informàtica:** *aquests coneixements hauran de ser com a mínim, suficientment alts, per permetre a l'usuari realitzar les operacions i funcions desitjades.*

## 20. INSTRUCCIONS D' IMPLANTACIÓ

*Per tal d'implantar el projecte, s'hauran d'instal·lar una sèrie d'aplicacions:*

- **Base de Dades:** *la base de dades tindrà un format .sql i s'haurà d'importar al phpMyAdmin associat al servidor web.*
- **Servidor Web / Hospedatge:** *que ens permetrà publicar l'aplicació ja sigui a nivell local per a realitzar proves o a nivell global un cop s'hagi finalitzat la creació.*
- **Servidor de Correu Electrònic:** *ens permetrà l'enviament de correus electrònics des de l'aplicació web.*

*Per a poder publicar l'aplicació web, s'hauran de seguir una sèrie de passes:*

1. *Escollir un servidor web, en el nostre cas hem triat el servidor Apache per a la creació del projecte i un cop enllestit, l'hem instal·lat al servidor de proves de la UOC.  
Per publicar aquesta aplicació haurem de triar un nom de domini i lloc d'hospedatge que ens ofereixi els serveis que necessitem.*
2. *Un cop tinguem el servei d'hospedatge inclourem els arxius de la nostra aplicació i configurarem les connexions a base de dades.*

*Per a poder configurar la connexió a la base de dades, s'hauran de seguir una sèrie de passes:*

1. *Importar-la al servei de Base de Dades.*
2. *Modificar les connexions dins la nostra aplicació amb les dades actuals.*

## 21. INSTRUCCIONS D'ÚS

### INSTRUCCIONS COM A USUARI CLIENT:

#### REGISTRAR-SE COM A USUARI:

Per tal de registrar un client com a usuari, s'haurà d'accedir al formulari de registre que podem trobar a `register_client.php`, enllaç que trobarem sota l'opció de Login del menú lateral.

#### LOGIN:

A qualsevol pàgina trobarem l'opció de login al menú lateral.

#### MODIFICAR PERFIL

Si volem modificar les dades de client, ho podem fer al perfil d'usuari, aquest enllaç el podem trobar al menú lateral sempre i quan haguem fet el login abans.

#### COMPRA

Per realitzar la compra de qualsevol producte ens haurem de dirigir al menú principal a l'espai de Productes o bé, a qualsevol de les seves categories. Un cop decidit quin producte es vol, clicarem la lupa que ens permetrà veure en detall el producte seleccionat i triar la quantitat desitjada i afegir-la al carro. Un cop haguem afegit al carret de compra tots el productes desitjats, procedirem a la compra d'aquests.

Al carro de compra veurem els productes seleccionats, el seu preu, el total i el preu total amb els descomptes aplicats. Des del carret, es podran eliminar els productes que ja no volem. Per seguir en el procés de compra haurem d'inserir les dades on volem que s'efectuï l'enviament.

Finalment, se'ns mostrarà el resum de la nostra compra i l'opció a finalitzar-la. Un cop finalitzada rebrem un correu electrònic amb el detall de la compra, i ens apareixerà un missatge informant de l'èxit de la compra.

### INSTRUCCIONS COM A USUARI PRODUCTOR

---

#### REGISTRAR-SE COM A USUARI

*Per tal de registrar un productor com a usuari, s'haurà d'accedir al formulari de registre que podem trobar a [register\\_seller.php](#), enllaç que trobarem sota l'opció de Login del menú lateral.*

---

#### LOGIN:

*A qualsevol pàgina trobarem l'opció de login al menú lateral.*

---

#### MODIFICAR PERFIL

*Si volem modificar les dades de productor, ho podrem fer al perfil d'usuari, aquest enllaç el podrem trobar al menú lateral sempre i quan haguem fet el login abans.*

---

#### AFEGIR / MODIFICAR / ELIMINAR PRODUCTES

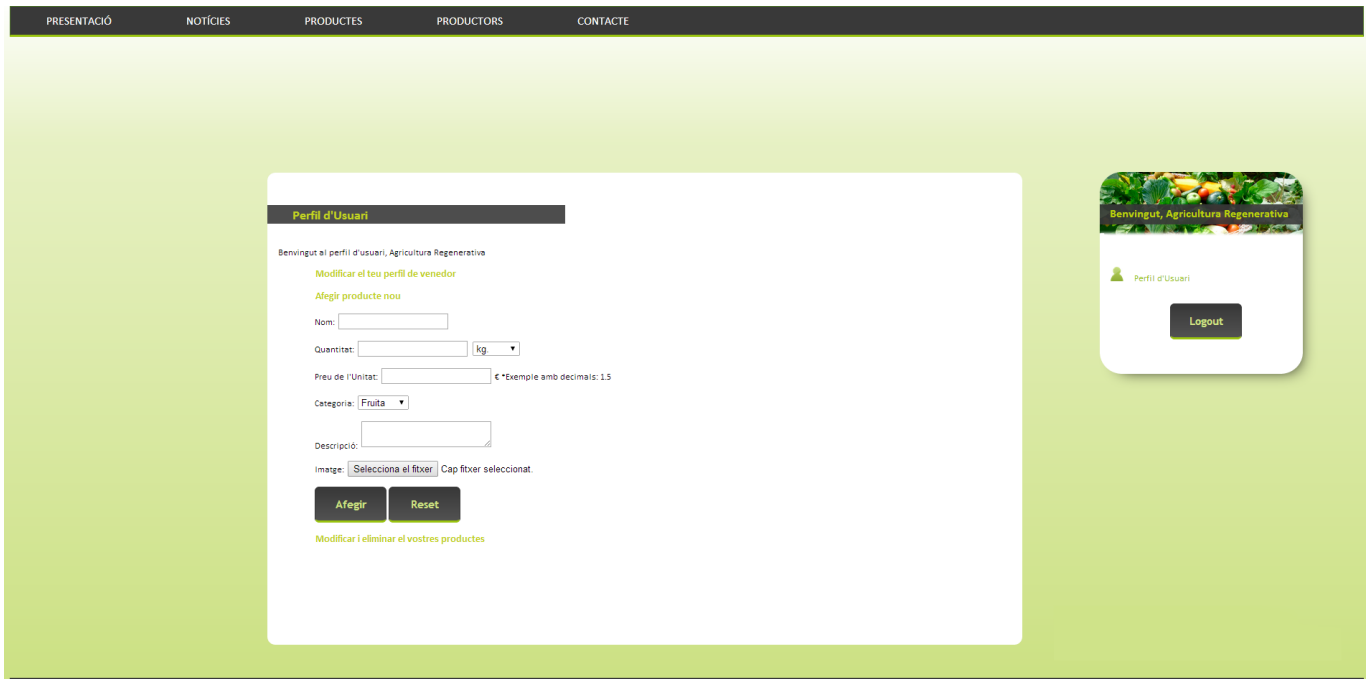
*Per tal d'afegir o modificar o eliminar productes, haurem d'accedir al perfil d'usuari, enllaç que trobarem al menú lateral sempre i quan haguem fet el login abans.*

*En aquest perfil d'usuari, trobarem un formulari per registrar productes nous i uns altres amb els productes registrats anteriorment, on els podrem modificar i eliminar.*

## 22. BUGS

### LOGOUT DE PRODUCTOR

Quan ens situem a la pàgina de perfil d'usuari de productor, ens és impossible sortir de sessió mitjançant el botó de Logout.





## 23. PRESSUPOST

El termini d'entrega serà de **89 dies hàbils** a contar des de l'inici del projecte, és a dir, des del 26 de febrer al 24 de juny de 2014.

TASCA	PROFESSIONAL	PREU/HORA	DIES	HORES	PREU TASCA
Planificació	Arquitecte Web	15€	10	2	300€
Anàlisi	Arquitecte Web	15€	9	2	270€
Disseny	Dissenyador Web	15€	12	2	360€
Implementació	Programador Web	20€	35	2	1400€
Testing	Tester	10€	15	2	300€
Presentació	Redactor	8€	8	2	128€

Preu total:  
2.758€

El pressupost actual ascendeix a la quantitat de **DOS MIL SET-CENTS CINQUANTA-VUIT EUROS (2.758€)**.

## 24. ANÀLISI DE MERCAT

### Anàlisi de la competència:<sup>9</sup>

Com estem parlant d'un negoci online, suposarem que totes aquelles empreses que comparteixin activitat i radi d'acció de vendes amb la nostra botiga, seran competència.

Els perfils de l'usuari de la nostra botiga online i per tant els perfil dels competidors, com ja hem comentat abans, com a clients tindriem famílies amb un nivell econòmic mitjà-alt o joves conscienciats amb l'ecologia. A diferència nostra tenim com a usuari a clients i productors.

Els webs dels competidors presenten, d'una manera similar a la nostra, els seus productes: ordenats per categories. A diferència nostra, ells només tenen un productor.

La distribució dels productes de la competència, o bé es realitza com la nostra (a domicili) o s'ha d'anar a recollir a un punt en concret, cosa que els hi redueix l'àrea d'influència.

Algunes de les empreses de la competència que han estat analitzades són les següents:

- [Verdolaga](#): Agricultura ecològica.
- [La Tavella](#): Horta ecològica. De la terra a casa.
- [Freshvana](#). Te ayudamos a comer sano.

Un dels principals avantatges de la nostra botiga online és que ajudem al petit productor a vendre el seu producte, i al client final a obtenir productes de proximitat 100% ecològics.

### Anàlisi de consumidors:

Com ja s'ha comentat en punts anteriors, l'horta ecològica ha anat en augment els últims anys<sup>10</sup>, és més, Espanya va dedicar gairebé dos milions d'hectàrees a la producció ecològica l'any 2011<sup>11</sup> i es

<sup>9</sup> Wikipedia. Estudio del mercado [en línia] Disponible a: [http://es.wikipedia.org/wiki/Estudio\\_de\\_mercado](http://es.wikipedia.org/wiki/Estudio_de_mercado)

<sup>10</sup> 20 minutos. Aumenta la producción de alimentos ecológicos a pesar de la crisis [en línia] Disponible a: <http://blogs.20minutos.es/cronicaverde/2011/03/01/aumenta-la-produccion-de-alimentos-ecologicos/>

<sup>11</sup> EcoAvant. La huerta ecológica de Europa [en línia] Disponible a: <http://www.ecoavant.com/es/notices/2014/04/la-huerta-ecologica-de-europa-2016.php>

*posiciona com el país de la UE que més superfície dedica a aquest tipus de producció d'aliments. També, i gràcies a l'avanç de la tecnologia cada vegada és més comú entre els usuaris realitzar compres per Internet, degut a la comoditat i seguretat d'aquests serveis.*

*El consumidor ara mateix opta més per fer la compra de manera online que fa uns anys, per tal de que li arribin els productes a domicili, si això se li afegeix que els productes que rebrà, està demostrat científicament que, són més beneficiosos per nosaltres i que d'aquesta manera ajudem al comerç de proximitat; fa que el consumidor s'inclini més per aquest tipus de comerç i aquest tipus de producte.*

### Estratègia:

*L'estratègia que seguirà la nostra botiga online és la de diferenciació, consistent en crear un valor agregat sobre el producte ofert perquè aquest sigui percebut en el mercat com únic. Aquests valors en aquest cas serien:*

- *Entrega a domicili*
- *Comerç de proximitat*
- *Productes ecològics*
- *Descompte a gent amb situacions especial (atur, família nombrosa...)*

## 25. MÀRQUETING I VENDES

### Màrqueting a través de les Xarxes Socials:

Les xarxes socials en l'actualitat serveixen de plataforma per publicitar serveis i productes, i Facebook serà la que utilitzem per fer publicitat del nostre lloc web.

- Facebook: [Xarxa Ecològica](#).
- Twitter: [Xarxa Ecològica](#)

### Promocions i descomptes:

Per tal d'estimular la compra de productes s'han realitzat uns perfils ens els quals s'aplicaran una sèrie de descomptes per situacions especials, com per exemple: família nombrosa, aturat, estudiant...

### Branding<sup>12</sup>:

Crear una marca és un dels objectius de la nostra botiga online, per tant s'hauran de crear una sèrie d'elements visuals:

- **Símbol:** la identitat de la companyia manifestada a través d'un grafisme.
- **Logotip:** el nom de l'empresa.
- **Tipografia:** operarà com a element d'identificació.

---

<sup>12</sup> Wikipedia. Branding [en línia] Disponible a: <http://es.wikipedia.org/wiki/Branding>

## 26. PROJECCIÓ A FUTUR

*En un futur es voldran aplicar una sèrie de canvis i millores per tal de fer d'aquest projecte una aplicació web amb serveis reals. Els canvis pensats actualment són els següents:*

- *Correcció de bugs.*
- **Ampliació de la xarxa:** *aquesta ampliació no es limitarà només a Catalunya, es vol anar augmentant el radi d'acció fins poder, en el millor dels casos, una xarxa global.*
- **Cerca per proximitat:** *a causa de l'ampliació que es comentava al punt anterior, s'hauran d'ajustar els productes per zona segons la procedència del client.*
- **Altres opcions de pagament:** *a més dels serveis de pagament via PayPal o domiciliació bancària, es vol oferir al client la possibilitat de pagar amb targeta de crèdit/dèbit, o un cop es rep la compra (contra-reemborsament).*

## 26. CONCLUSIONS

*El procés de treball d'aquest projecte s'ha organitzat entorn a les proves d'avaluació contínua que s'havien d'entregar mes a mes, cosa que ha facilitat una elaboració continuada d'aquesta aplicació web.*

*L'elaboració d'aquest Projecte de Fi de Grau m'ha aportat una sèrie de coneixements en el món del comerç online, tant a nivell de programació com a nivell de disseny, i m'ha donat una base per a futurs projectes que molt tindran a veure amb la creació d'aquesta xarxa de comerç ecològic.*

*Un cop acabada aquesta aplicació web, s'ha comprovat que es compleixen totes les funcions plantejades a l'inici del projecte i inclús, s'han afegit d'altres, com per exemple, el cobrament a través de PayPal.*

*La dedicació d'aquestes hores de treball han merescut l'esforç, ja que aquest projecte obre una porta al comerç ecològic i de proximitat, que tan important és en aquests moments de crisi econòmica i social on hem de recolzar el comerç petit.*

## ANNEX 1: LLIURABLES DEL PROJECTE

*Durant tot el període de creació del projecte s'aniran fent els següents lliurables:*

	<i>DATA D'ENTREGA</i>	<i>DESCRIPCIÓ</i>
<i>PAC 1</i>	<i>11/03/2014</i>	<i>En aquesta entrega es van perfil els detalls de la planificació del projecte.</i>
<i>PAC 2</i>	<i>11/04/2014</i>	<i>En aquesta entrega es perfilen aspectes més pràctics del projecte, així com l'Anàlisi, el Disseny i part de la Implementació.</i> <ul style="list-style-type: none"><li><i>• Versió Alpha del Projecte</i></li></ul>
<i>PAC 3</i>	<i>13/05/2014</i>	<i>En aquesta entrega s'avança a la creació del codi que dona forma al projecte.</i> <ul style="list-style-type: none"><li><i>• Versió Beta del Projecte</i></li></ul>
<i>PREENTREGA</i>	<i>10/06/2014</i>	<i>En aquesta entrega es podran realitzar totes les funcions de l'aplicació web previstes, i a part, s'ha avançat en el disseny.</i> <ul style="list-style-type: none"><li><i>• Versió Candidata a Definitiva del Projecte (RC)</i></li></ul>

ENTREGA FINAL

24/06/2014

*Aquesta entrega serà igual a l'anterior, excepte per una petita correcció d'últim moment.*

- *Versió de Disponibilitat General del Projecte (RTM)*



## ANNEX 2. CODI FONT (EXTRACTES)

- **Connexió a la Base de Dades:** *obre la Base de Dades 'xarxaecologica'.*

```
$host = "localhost";
$user = "root";
$pwd = "";
$database = "xarxaecologica";
$idconnect = mysql_connect($host, $user, $pwd);
if ($idconnect == 0)
    echo "Ho sentim, no s'ha pogut connectar a MySQL";
else {
    $dbconnect = mysql_select_db($database, $idconnect);
    if ($dbconnect == 0)
        echo "Ho sentim, no s'ha pogut connectar a MySQL";
}
```

- **Login:** *si es clica el botó de 'Login' es guarden a les variables els camps omplerts al formulari.*

```
if (isset($_POST['submit'])) {
    $email = $_POST['email'];
    $pass = $_POST['contrasenya'];
    $reqlen = strlen($email) * strlen($pass);
    if ($reqlen > 0) {
        $sql = "SELECT * FROM client WHERE Email='$email'";
        $result = mysql_query($sql);
        $count = mysql_num_rows($result);
        if ($count == 1) {
            $pass = md5($pass);
            $row = mysql_fetch_array($result);
            $contrauser = $row["Contrasenya"];
            $nom = $row["Nom"];
            $id = $row["ID"];
        }
    }
}
```

```
$num_param = $id;
if ($contrauser == $pass) {
    $_SESSION['usuari'] = $email;
    $_SESSION['nom_usuari'] = $nom;
    $_SESSION['estat'] = 'Client';
    $extra = "client.php";
    header("location: $extra");
    exit ;
} else {
    echo 'Fail!';
}
```

*Es comprova si l'usuari està registrat com a client i si és així es crea la sessió.*

```
} else {

    $sql = "SELECT * FROM venedor WHERE Email='$email'";
    $result = mysql_query($sql);
    $count = mysql_num_rows($result);
    if ($count == 1) {
        $pass = md5($pass);
        $row = mysql_fetch_array($result);
        $contrauser = $row["Contrasenya"];
        $nomp = $row["Nom"];
        $id = $row["ID"];
        $num_param = $id;
        if ($contrauser == $pass) {
            $_SESSION['usuari_seller'] = $email;
            $_SESSION['nom_productor'] = $nomp;
            $_SESSION['estat'] = 'Productor';
            $extra = "seller.php";
            header("location: $extra");
            exit ;
        } else {
            echo 'Fail!';
        }
    } else {
        echo 'Usuari no existent';
    }
}
```

*Es comprova si l'usuari està registrat com a venedor i si és així es crea la sessió.*

- **Registrar un venedor:** *si es clica el botó de 'Registrar' es guarden a les variables els camps omplerts al formulari.*

```

if (isset($_POST['submit'])) {
    $imatge = $_FILES['imatge']['tmp_name'];
    $desti = "images/" . $_FILES['imatge']['name'];
    move_uploaded_file($imatge, $desti);
    $nomseller = $_POST['nom'];
    $emailseller = $_POST['email'];
    $locseller = $_POST['localitat'];
    $passseller = $_POST['contrasenya'];
    $rpassseller = $_POST['contrasenya2'];
    $date = $_POST['inici'];
    $dateseller = date('Y-m-d', strtotime($date));
    $descrseller = $_POST['descripcio'];
    $reqlen = strlen($nomseller) * strlen($emailseller) * strlen($locseller)
* strlen($passseller) * strlen($rpassseller) * strlen($dateseller) *
strlen($descrseller);
    if ($reqlen > 0) {
        if ($passseller === $rpassseller) {
            $sql = "SELECT * FROM venedor WHERE Email='$emailseller'";
            $result = mysql_query($sql);
            $count = mysql_num_rows($result);
            if ($count == 1) {
                echo 'Venedor existent';
            } else {
                $passseller = md5($passseller);
            }
        }
    }
}

```

*Es guarden les dades inserides en els camps en diferents variables.*

```

$sql = "SELECT * FROM localitat WHERE Localitat LIKE '%$locseller%'";
$result = mysql_query($sql);
$count = mysql_num_rows($result);
if ($count == 1) {

```

```

        $row = mysql_fetch_array($result);
        $idloc = $row["ID"];

        $query = "INSERT INTO venedor VALUES ('',
'$emailseller', '$passseller', '$nomseller', $idloc, '$dateseller',
'$descrseller', 1, '$desti')";

        $response = mysql_query($query);
        echo 'Usuari Venedor registrat amb exit';
    } else {
        $query_localitat = "INSERT INTO localitat VALUES
('', '$locseller')";

        $response = mysql_query($query_localitat);

        $sql_localitat = "SELECT * FROM localitat WHERE
Localitat='$locseller'";

        $result_localitat = mysql_query($sql_localitat);
        $row = mysql_fetch_array($result_localitat);
        $idlocnew = $row["ID"];

        $query2 = "INSERT INTO venedor VALUES ('',
'$emailseller', '$passseller', '$nomseller', $idlocnew, '$dateseller',
'$descrseller', 1)";

        $response2 = mysql_query($query2);

        echo 'Usuari Venedor registrat amb exit';
    }
}
} else {
    echo 'Introduir dues contrasenyes iguals';
}
} else {
    echo 'Introduir tots els camps per poder fer el registre';
}
}
}

```

*Es comprova si la localitat inserida existeix a la base de dades i si no és així, es crearà. Es registrarà el venedor.*

- **Desplegable dinàmic:** A partir de la ID de la taula de 'client' es busca a la taula 'descompte' i es crea un select amb les opcions de Localitats.

```
$query_descompte = "SELECT * FROM descompte";
$result_descompte = mysql_query($query_descompte);
if (!$result_descompte) {
    die('Invalid query: ' . mysql_error());
}
while ($row = mysql_fetch_array($result_descompte)) {
    $tipus = $row["Tipus"];
    $id = $row["ID"];
    echo $tipus;
    echo "<option value =" . $row["ID"] . ">" . $row["Tipus"] . "</option>";
}

```

- **Passar paràmetre per URL:** Afegim a una variable la ID del producte que s'ha triat veure en detall i l'enviem en forma de paràmetre a través de la URL:

```
<a href='detall.php?id=" . $idproducte . "'><img class='detall'
src='images/detall.png'></a>

```

Fent explode guardem a la variable \$url la id del producte.

```
$page3 = $_SERVER['REQUEST_URI'];
$url = explode("=", $page3);

```

- **Modificar perfils:** actualitzarem les dades de la taula de venedor o client amb les dades que hi ha al formulari.

```
$query_update = "UPDATE venedor SET Email='$nomseller',
Contrasenya='$passseller', Nom='$nomseller', ID_Localitat='$localitat_id',

```

```
Inici='$iniciiseller', Descripcio='$descrseller' WHERE ID='$id_seller'";
```

- **Carro de Compra:**

```
session_start();
if (isset($_SESSION['usuari']) and $_SESSION['estat'] == 'Client') {
    $email_user = $_SESSION['usuari'];
} else {
    $extra = "index.php";
    header("location: $extra");
}
```

*Si no s'ha entrat com a client, l'usuari serà enviat a la pàgina d'inici.*

```
if (isset($_SESSION['carro'])) {
    if (isset($_GET['id'])) {
        $quantity = $_GET['quantity'];
        $id_producte = $_GET['id'];
        $fix = $_SESSION['carro'];
        $find = false;
        $number = 0;
        for ($i = 0; $i < count($fix); $i++) {
            if ($fix[$i]['Id'] == $_GET['id']) {
                $find = true;
                $number = $i;
            }
        }
        if ($find == true) {
            $fix[$number]['Quantitat'] = $fix[$number]['Quantitat'] +
$quantity;
            $query_producte = "SELECT * FROM productes WHERE ID=$id_producte";
            $result_producte = mysql_query($query_producte);
            if (!$result_producte) {
                die('Invalid query: ' . mysql_error());
            }
            while ($row = mysql_fetch_array($result_producte)) {
                $quantitat_real = $row["Quantitat"];
            }
        }
    }
}
```

```
    }
    if ($quantitat_real >= $fix[$number]['Quantitat']) {
        $_SESSION['carro'] = $fix;
    } else {
        echo "La quantitat seleccionada &eacute;s superior al total
de producte";
        }
    } else {
        $id_producte = $_GET['id'];
        $quantitat = $_GET['quantity'];
        $query_producte = "SELECT * FROM productes WHERE
ID=$id_producte";

        $result_producte = mysql_query($query_producte);
        if (!$result_producte) {
            die('Invalid query: ' . mysql_error());
        }
        while ($row = mysql_fetch_array($result_producte)) {
            $nom_producte = $row["Nom"];
            $preu_producte = $row["Preu_Unitat"];
            $idunitat = $row["ID_Unitat"];
        }
        $query_unitat = "SELECT * FROM unitat WHERE
ID=$idunitat";

        $result_unitat = mysql_query($query_unitat);
        if (!$result_unitat) {
            die('Invalid query: ' . mysql_error());
        }
        while ($row = mysql_fetch_array($result_unitat)) {
            $unitat = $row["Unitat"];
        }
        $fixnew = array('Id' => $id_producte, 'Nom' =>
$nom_producte, 'Preu' => $preu_producte, 'Quantitat' => $quantitat, 'Unitat' =>
$unitat);

        array_push($fix, $fixnew);
        $_SESSION['carro'] = $fix;
    }
}
```

```

    } else {
        if (isset($_GET['id'])) {
            $id_producte = $_GET['id'];
            $quantitat = $_GET['quantity'];
            $query_producte = "SELECT * FROM productes WHERE
ID=$id_producte";

            $result_producte = mysql_query($query_producte);
            if (!$result_producte) {
                die('Invalid query: ' . mysql_error());
            }
            while ($row = mysql_fetch_array($result_producte)) {
                $nom_producte = $row["Nom"];
                $preu_producte = $row["Preu_Unitat"];
                $idunitat = $row["ID_Unitat"];
            }
            $query_unitat = "SELECT * FROM unitat WHERE ID=$idunitat";
            $result_unitat = mysql_query($query_unitat);
            if (!$result_unitat) {
                die('Invalid query: ' . mysql_error());
            }
            while ($row = mysql_fetch_array($result_unitat)) {
                $unitat = $row["Unitat"];
            }
            $fix[] = array('Id' => $id_producte, 'Nom' => $nom_producte,
'Preu' => $preu_producte, 'Quantitat' => $quantitat, 'Unitat' => $unitat);
            $_SESSION['carro'] = $fix;
        } else {
        }
    }
}

```

- **Buscar productes:** *dins el menú d'usuari client, trobem un espai de cerca de productes.*

```

<form name='cerca_form' action='./buscar.php' method='post'>
<label>Cerca de producte: </label>
<input type='text' name='producte_cercat' /required>

```



```
<input type='submit' name='cerca' value='Cerca'>
<img id='lupa' src='./images/detall.png'>
</form>
```

**Passem el paràmetre.**

```
if (isset($_SESSION['usuari']) and $_SESSION['estat'] == 'Client') {
    $cerca = '';
    $cerca = $_POST['producte_cercat'];
    if ($cerca == '') {
        echo "fail";
        exit;
    }
$query_cerca = "SELECT * FROM productes WHERE Nom LIKE '%$cerca%'";
$result_cerca = mysql_query($query_cerca) or
die($query_cerca."<br/><br/>No existeix!");
$count = mysql_num_rows($result_cerca);
echo "Resultats trobats: ". $count ." coincidents.";
while ($row = mysql_fetch_array($result_cerca)) {
    $id = $row["ID"];
    $nom = $row["Nom"];
    $quantitat = $row["Quantitat"];
    $preu = $row["Preu_Unitat"];
    $descripcio = $row["Descripcio"];
    $id_unitat = $row['ID_Unitat'];
    $id_productor = $row['ID_Productor'];
$query_unitat = "SELECT * FROM unitat WHERE ID =$id_unitat";
$result_unitat = mysql_query($query_unitat);
while ($row = mysql_fetch_array($result_unitat)) {
    $unitat = $row["Unitat"];
}
$query_productor = "SELECT * FROM venedor WHERE ID
=$id_productor";
$result_productor = mysql_query($query_productor);
while ($row = mysql_fetch_array($result_productor)) {
    $productor = $row["Nom"];
}
```

}

*Mostrem en una taula tots els productes similars que s'han trobat.*

## ANNEX 3. LLIBRERIES / CODI EXTERN UTILITZAT

<Select> amb 'selected' dinàmic:

- **Nebot, Eduard. Campos SELECT dinámicos con JQuery, Ajax, PHP y MySQL [en línia] Disponible a:** <http://www.desarrolloweb.com/articulos/select-dinamico-javascript.html>

```

$B_BUSCAR= mysql_query ("SELECT * FROM poblaciones where
idprovincia='".$$_POST["idnumero"]." ' order by poblacio asc",$link);
$R_BUSCAR=mysql_fetch_assoc($B_BUSCAR);
$C_BUSCAR=mysql_num_rows($B_BUSCAR);
if($C_BUSCAR){
do{
if($_POST["idpobla"]==$_R_BUSCAR['id']){$TRUE=" selected='TRUE'";}else{$TRUE="";}
echo "<option value='".$$_R_BUSCAR['id']."'
$TRUE>".htmlentities($_R_BUSCAR['poblacio'])."</option>";

}while($_R_BUSCAR=mysql_fetch_assoc($B_BUSCAR));
}else{
echo "<option value=''>".htmlentities("Seleccionar población")."</option>";
}
mysql_close($link);

```

*Per crear el <select> dinàmic de llistes, com per exemple, les localitats o els descomptes, s'ha utilitzat aquest tros de codi con es compara la ID del descompte del client seleccionat amb la id que s'està imprimint al moment, si coincideixen se li aplica la propietat de 'selected'. El codi adaptat és el següent:*

```

echo $idclient;
$query_descompte = "SELECT * FROM descompte";
$result_descompte = mysql_query($query_descompte);
if (!$result_descompte) {
    die('Invalid query: ' . mysql_error());
}
while ($row = mysql_fetch_array($result_descompte)) {

```

```
$tipus = $row["Tipus"];
    $id = $row["ID"];
    echo "<option value='" . $id . "'";
    if ($id == $id_decompte) {
        echo " selected='true'";
    }
    echo ">" . $tipus . "</option>";
}
```

## ANNEX 4. CAPTURES DE PANTALLA

### PÀGINA INICIAL

INICI NOTÍCIES PRODUCTES PRODUCTORS CONTACTE

# Xarxa de Comerç Ecològic

Botiga Online



Login / Registre

E-mail:

Contrassenya:

Si encara no us heu registrat ho podeu fer als enllaços següents:

- Registrar com a client
- Registrar com a productor



### Notícies:

#### Tomàquet que té gust a tomàquet

Para algunos, comer natural es un asunto teórico: intentan leerse todas las etiquetas al menos por encima –conocen las siglas de algún aditivo con mala fama–, compran de vez en cuando verdura ecológica en el mercado y en otras ocasiones eligen pan o pasta integral. Les gustaría hacer más, mucho más por su dieta, pero no tienen tiempo.

Para otros, en cambio, la vuelta a la naturaleza es una opción de vida. Una decisión que les ha traído cambios más o menos drásticos, que airean orgullosos a la primera oportunidad. Es gente que cree poco en las etiquetas, nada en la publicidad y cada vez menos en su frutero o panadero del barrio. Ellos quieren tener el control. Y eso significa en algunos casos convertirse en agricultor a tiempo completo; en otros, solo por un día a la semana. Se organizan en “redes de confianza” en las que unos cultivan verduras, otros se encargan de la leche, otros crían las gallinas... Es el único modo que tienen de garantizar que en su dieta no entran fertilizantes químicos ni hormonas, y que lo que llega a su mesa viene directo de la tierra, se ha producido en condiciones éticas, con absoluto respeto por los animales y se ha cultivado cerca de sus cocinas para cumplir así el mandamiento del kilómetro cero.

Data: 2014-06-14

>> Veure més notícies



Aquesta aplicació web està construïda pel projecte final del Grau Multimèdia de la Universitat Oberta de Catalunya.

## PRODUCTES

INICI NOTÍCIES PRODUCTES PRODUCTORS CONTACTE

### Productes Ecològics

Els productes del nostre web, i per tant, dels nostres productes tenen el certificat conforme el mètode d'obtenció és 100% ecològic.

#### Fruita

	Preu d'Unitat	Quantitat	Productor
Poma Reineta	0.3 €	16 unitats	Agricultura Regenerativa
Taronja	0.23 €	20 unitats	Agricultura Regenerativa

>> Veure més productes d'aquest tipus

#### Productes d'Horta

#### Beguda

#### Productes de Granja

#### Cistelles Ecològiques



Benvingut, Cersell

Perfil d'Usuari  
Carro de compra

## PRODUCTES HORTA

INICI NOTÍCIES PRODUCTES PRODUCTORS CONTACTE

### Productes d'Horta

#### Agricultura Regenerativa

	Preu / Unitat	Quantitat	Descripció	Procedència
Albergínia	0.45 €	98 kg.	Albergínia	Besalú
Pastanaga	1 €	23 kg.	Carlota, Safanòria	Besalú

#### L'Horta de la Palma

	Preu / Unitat	Quantitat	Descripció	Procedència
Ceba	1.55 €	4 kg.	Ceba	La Palma de Cervelló
Ceba Tendre	0.5 €	55 unitats	Ceba Tendre.	La Palma de Cervelló
Encliam	0.33 €	98 unitats	Encliam.	La Palma de Cervelló

#### Productes SQV

Preu / Unitat	Quantitat	Descripció	Procedència
---------------	-----------	------------	-------------



Benvingut, Cersell

## DETALL DE PRODUCTE

INICI NOTÍCIES PRODUCTES PRODUCTORS CONTACTE

### Poma Reineta - Agricultura Regenerativa



Preu / Unitat:

0.3 €

Descripció:

Pell rugosa, una mida grossa, la forma relativament aplanada, un gust que recorda les nous, sovint molt dolç i una olor fina.

Quantitat restant:

16 unitats

unitats.

Afegir

#### Comentaris

#### Comentaris

**Ben bona!**

Cerseil, 14-06-2014

Tornaré a repetir!

Puntuació: 8

#### Afegeix un Comentari

Títol:

Comentari:

Puntuació:  \*\*del 0 al 10

Envia



Benvingut, Cerseil!

 Perfil d'Usuari

 Carro de compra

Cerca de producte:  Cerca 

Logout

## CARRO DE COMPRA

INICI NOTÍCIES PRODUCTES PRODUCTORS CONTACTE

### Carro de Compra

Carro de Compra > Dades d'enviament > Confirmació de compra

Nom del producte	Preu / Unitat	Quantitat	Subtotal
Poma Reineta	0.3	<input type="text" value="5"/>	1.5

Total: 1.5€

Total amb Descompte de Aturat: 1.28€

Total amb Descompte de Aturat i per punts acumulats: 0.42€

Següent



Benvingut, Cersell

 Perfil d'Usuari

 Carro de compra

Cerca de producte:  Cerca 

## DADES D'ENVIAMENT

INICI NOTÍCIES PRODUCTES PRODUCTORS CONTACTE

### Dades d'Enviament

Carro de Compra > Dades d'enviament > Confirmació de compra

Nom:

Cognom:

Adreça:

Localitat:

Província:

País:

Telèfon de Contacte:

Següent



Benvingut, Cersell



## CONFIRMACIÓ DE COMPRA

[INICI](#) [NOTÍCIES](#) [PRODUCTES](#) [PRODUCTORS](#) [CONTACTE](#)

### Confirmació de Compra

[Carro de Compra](#) > [Dades d'enviament](#) > [Confirmació de compra](#)

#### Carro de compra

Nom del producte	Preu / Unitat	Quantitat	Subtotal
Poma Reineta	0,3	5	1,5

Total: 1.5€

Total amb Descompte de Aturat: 1.28€

Total amb Descompte de Aturat i per punts acumulats: 0.42€

#### Dades d'enviament

Nom i Cognom	Cersèi Lamiñer
Adreça d'enviament	C/ Kings Road 100, King's Landing (Westeros) Seven Kingdoms
Telèfon	606998635

Comprar

## ÈXIT DE COMPRA

[INICI](#) [NOTÍCIES](#) [PRODUCTES](#) [PRODUCTORS](#) [CONTACTE](#)

### Compra tramitada amb èxit!

Ofereim dues formes de pagament, la primera és serà l'ingrés del preu al següent compte corrent: XXXXXXX. Si trieu aquesta opció podeu tornar al vostre perfil a través del botó "Tornar";

La segon forma de pagament és a través del servei de PayPal, que es podrà fer clicant al botó següent:

PayPal

Tornar

Benvingut, Cersèi

 Perfil d'Usuari

 Carro de compra

Cerca de producte:   



## PAGAMENT PAYPAL

### Xarxa Ecològica

Resumen de su pedido	
Descripciones	Importe
Productos Xarxa de Comerç Ecològica	€0,42
Precio del artículo: €0,42	
Cantidad: 1	
<b>Importe total a pagar</b>	<b>€0,42</b>
<b>Total €0,42 EUR</b>	

**Seleccione una forma de pago**

**Pagar con mi cuenta PayPal**

Inicie sesión en su cuenta para pagar

Correo electrónico

Contraseña de PayPal

Este ordenador es privado. ¿Qué es esto? [¿Qué es esto?](#)

[¿Ha olvidado su contraseña o correo electrónico?](#)

**Crear una cuenta PayPal**  
Y pague con su tarjeta de débito o crédito

[Opinión sobre el sitio](#) (1)  
PayPal. La manera rápida y segura de pagar.  
Para obtener más información, consulte la [Política de privacidad](#), los [Condiciones de uso](#) y la [Información clave sobre pagos y servicios](#).

Copyright © 1999-2014 PayPal. Todos los derechos reservados.

## PERFIL DE CLIENT

INICI NOTÍCIES PRODUCTES PRODUCTORS CONTACTE

### Perfil d'Usuari

Benvingut al perfil d'usuari, Cerse!

[Modificar el teu perfil de Client](#)

Nome:

Cognom:

E-mail:

Contrasenya:

Repetir Contrasenya:

Descompte:

Còmput de punts:

[Últimes compres](#)

## REGISTRE DE CLIENT

INICI NOTÍCIES PRODUCTES PRODUCTORS CONTACTE



### Formulari de Registre de Client

Nom:

Cognom:

E-mail:

Contrasenya:

Repetir Contrasenya:

Descompte:

Document:  Cap fitxer seleccionat. \*Per tal que podeu gaudir del descompte seleccionat, caldrà pujar una còpia del document que ho acrediti.

Registrar

Reset



Login / Registre

E-mail:

Contrasenya:

Login

## REGISTRE DE PRODUCTOR

INICI NOTÍCIES PRODUCTES PRODUCTORS CONTACTE



### Formulari de Registre de Productor

Nom de l'Empresa:

E-mail:

Localitat:

Contrasenya:

Repetir Contrasenya:

Inici de l'Activitat:

Descripció:

Imatge:  Cap fitxer seleccionat. Imatge que il·lustri l'activitat de l'empresa.

Registrar

Restablir



Login / Registre

## PERFIL DE PRODUCTOR

INICI NOTÍCIES PRODUCTES PRODUCTORS CONTACTE

### Perfil d'Usuari

Benvingut al perfil d'usuari, Agricultura Regenerativa

[Modificar el teu perfil de venedor](#)

[Afegir producte nou](#)

Nom:

Quantitat:  kg

Preu de l'Unitat:  € \*Exemple amb decimals: 1.5

Categoria:

Descripció:

Imatge:  Cap fitxer seleccionat

[Modificar i eliminar el vostres productes](#)

## NOTÍCIES

INICI NOTÍCIES PRODUCTES PRODUCTORS CONTACTE

### Notícies

#### Tomàquet que té gust a tomàquet

2014-06-14



Para algunos, comer natural es un asunto teórico: intentan leerse todas las etiquetas al menos por encima –conocen las siglas de algún aditivo con mala fama–, compran de vez en cuando verdura ecológica en el mercado y en otras ocasiones eligen pan o pasta integral. Les gustaría hacer más, mucho más por su dieta, pero no tienen tiempo.

Para otros, en cambio, la vuelta a la naturaleza es una opción de vida. Una decisión que les ha traído cambios más o menos drásticos, que alrean orgullosos a la primera oportunidad. Es gente que cree poco en las etiquetas, nada en la publicidad y cada vez menos en su frutero o panadero del barrio. Ellos quieren tener el control. Y eso significa en algunos casos convertirse en agricultor a tiempo completo; en otros, solo por un día a la semana. Se organizan en "redes de confianza" en las que unos cultivan verduras, otros se encargan de la leche, otros crían las gallinas... Es el único modo que tienen de garantizar que en su dieta no entran fertilizantes químicos ni hormonas, y que lo que llega a su mesa viene directo de la tierra, se ha producido en condiciones éticas, con absoluto respeto por los animales y se ha cultivado cerca de sus cocinas para cumplir así el mandamiento del kilómetro cero.

[Programa de formació](#)

2014-05-11



multimedia.uoc.edu/~alorentet/noticies.php

## PRODUCTORS

INICI NOTÍCIES PRODUCTES PRODUCTORS CONTACTE

### Productors

Un cop els administradors validen els productors registrats es crearà una pàgina personal i es podran vendre els productes. Els productors següents ja han estat validats i per tant oferten productes en aquesta pàgina.

Productes SQV

Agricultura Regenerativa

L'Horta de la Palma



Benvingut, Cersell

 Perfil d'Usuari

 Carro de compra

Cerca de productes:   

## AGRICULTURA REGENERATIVA - PRODUCTOR

INICI NOTÍCIES PRODUCTES PRODUCTORS CONTACTE

### Agricultura Regenerativa

Inici de l'Activitat Agrícola: 18-05-1993

Descripció: Agricultura Regenerativa a la comarca de la Garrotxa.



## ANNEX 5. LLIBRE D'ESTIL

*Llibre d'estil que defineix la línia gràfica del treball de fi de grau.*

### 6.1 FONTS TIPOGRÀFIQUES

Calibri	ABCDEFGHIJKLMNOPQRSTUVWXYZ abcdefghijklmnopqrstuvwxyz 1234567890
	<b>ABCDEFGHIJKLMNOPQRSTUVWXYZ abcdefghijklmnopqrstuvwxyz 1234567890</b>

### EXEMPLE DE TIPOGRAFIA

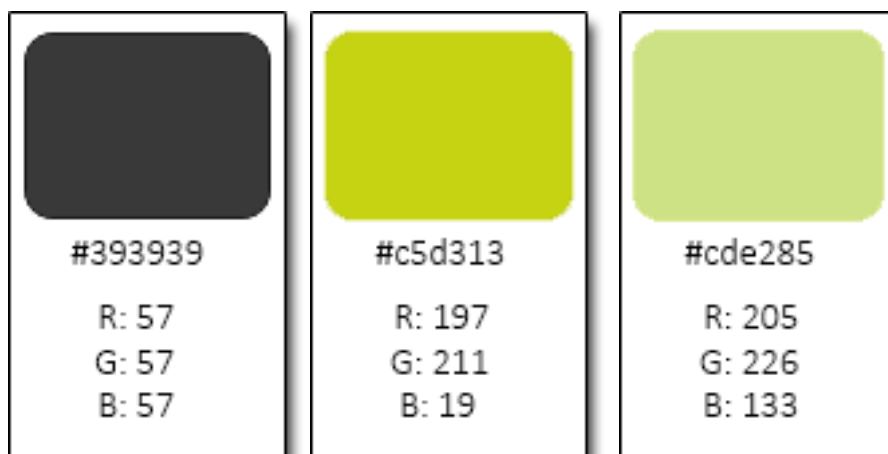
<b>Productors</b>	<i>Calibri 12px Negreta</i> <i>Color #000000</i>
-------------------	---

Text del cos del web	<i>Calibri 10px Regular</i> <i>Color #000000</i>
----------------------	---

### 6.2 PALETA DE COLORS

*Hem decidit utilitzar colors de la gama cromàtica del verd, color que s'associa a la natura i als productes ecològics.*

*Els colors utilitzats, descrits amb els seus valors hexagecimals i en RGB a la nostra botiga online seran els següents:*

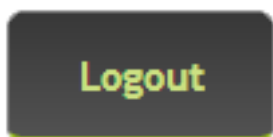


### 6.3 ELEMENTS D'INTERACCIÓ

#### ELEMENTS D'ENLLAÇ:

- **Enllaç:** Enllaç en estat normal
- Enllaç: Enllaç en estat hover
- Enllaç: Enllaç visitat

#### TIPUS DE BOTONS



- : Botó clàssic



- : Botó destacats

## 6.4 ICONES<sup>13</sup>

- *Carro de la compra:*



*Creat per: Dawghouse Design Studio*

- *Perfil d'usuari:*



*Creat per: Dawghouse Design Studio*

- *Afegir al carro:*



*Creat per: Dawghouse Design Studio*

---

<sup>13</sup> Iconfinder. Disponible a: <https://www.iconfinder.com>



## ANNEX 6. ONE - PAGE BUSINESS PLA

Taula del resum executiu<sup>14</sup>:

<b>Nom Comercial</b>	<i>Xarxa de Comerç Ecològic</i>
<b>Resum Comercial</b>	<i>Xarxa comercial que posa en contacte clients i productors i s'afavoreix el comerç de proximitat i els productes ecològics.</i>
<b>Model de Negoci</b>	<i>Additiu: oferim productes bàsics.</i>
<b>Expertise</b>	<i>Coneixements amplis en el camp de l'agricultura.</i>
<b>Productes i Serveis</b>	<i>Oferim productes ecològics i també oferim la possibilitat de vendre el productes de petits productors.</i>
<b>Mercat</b>	<i>Mercat de béns peribles: béns que deixen de ser útils en un breu termini de temps.</i> <i>Mercat de serveis: servei de venda de productes.</i> <i>Mercat regional: Catalunya.</i>
<b>Competència</b>	<i>La competència és forta, però a diferència d'ells nosaltres oferim una àmplia gama de productes i un servei únic per poder vendre els productes de petits productors.</i>
<b>Pla de màrqueting</b>	<i>Descomptes: oferim descomptes a persones amb situacions singulars (estudiants, jubilats, aturats...)</i> <i>Promoció en xarxes socials: per tal de difondre els nostres productes i serveis utilitzarem les xarxes socials, en especial, Facebook.</i>

<sup>14</sup> García Méndez, Isabel. Resumen Ejecutivo [en línia] Disponible a: <http://www.emprendedores.es/crear-una-empresa/como-elaborar-un-plan-de-negocio/resumen-ejecutivo-de-un-plan-de-negocio>

<b>Inversió inicial i costos a curt i mitjà terminis</b>	<p><i>La inversió inicial constarà de:</i></p> <ul style="list-style-type: none"> <li>• <i>Preu del domini</i></li> </ul> <p><i>I aquest serà l'únic cost que tindrem a curt i mitjà termini</i></p>
<b>Projecció econòmica curt i mitjà terminis i ROI</b>	<p><i>No hi hauran grans beneficis però les despeses seran molt petites, pràcticament inexistent.</i></p>

Anàlisi DAFO (Debilitats, Amenaces, Fortaleses i Oportunitats)

	<b>Positiu</b>	<b>Negatiu</b>
<b>Origen intern (atributs de l'empresa)</b>	<i>Originalitat</i>	<i>Arribar als usuaris</i>
<b>Origen extern (atributs de l'ambient)</b>	<i>Tendència dels productes ecològics</i>	<i>Proliferació d'aquests productes</i>

**ANNEX 7. GLOSSARI**

Aliment Ecològic: aliment fet d'acord amb uns estàndards de producció particulars.

Base de Dades: conjunt de dades organitzades segons una estructura coherent i accessibles des d'un o més programes o aplicacions.

Branding: fa referència al procés de fer i construir una marca.

Breadcrumb (o Molla de Pa): és una tècnica de navegació utilitzada en moltes interfícies gràfiques d'usuari, a més de pàgines web. Normalment es tracta d'una línia de text en la que s'indica el recorregut que s'ha seguit i la forma de tornar enrere.

Bug (o Error de Programari): resultat d'una fallada durant el procés de creació de programari.

Fitosanitaris: producte destinat a la protecció de conreus.

Hardware: totes les parts tangibles d'un sistema informàtic.

Hexagecimal: sistema numèrica amb base 16, representat amb símbols 0 - 9 i A - F.

Micotoxina: toxina produïda per un organisme del regne fungi, que inclou bolets, floridures i llevats.

Software: equipament lògic d'un sistema informàtic.

Tester: usuari que detecta errors en el programari.

UML (o Llenguatge unificat de modelat): llenguatge gràfic de modelat de sistemes de software, que permet visualitzar, especificar, construir i documentar un sistema.

Usabilitat: és la facilitat amb què la gent pot usar una eina o un giny, per aconseguir un objectiu concret.

## ANNEX 8. BIBLIOGRAFIA

### 1. RECURSOS MULTIMÈDIA

- TutorialNET. Formulario de registro con PHP y MySQL [en línia] Disponible a Youtube: <https://www.youtube.com/watch?v=CxkR05XAJYA>
- Carlos Alva. Mostrar imágenes usando base datos MySQL [en línia] Disponible a Youtube: <https://www.youtube.com/watch?v=4d2XyVVG5cw>
- Toro, Alexis. MySQL - Video Tutorial 2: Creación de una base de datos y sus relaciones [en línia] Disponible a Youtube: <https://www.youtube.com/watch?v=E-uiXzroy8w>

### 2. DOCUMENTS ONLINE

- Quality Low Input Food [en línia] Disponible a: <http://www.qlif.org/about/intellect.html>
- Wikipedia. Branding [en línia] Disponible a: <http://es.wikipedia.org/wiki/Branding>
- Wikipedia. Estudio del mercado [en línia] Disponible a: [http://es.wikipedia.org/wiki/Estudio\\_de\\_mercado](http://es.wikipedia.org/wiki/Estudio_de_mercado)
- Monroy, Daniel. PHP Programación en 3 capas [en línia] Disponible a: <http://iprogramexion.blogspot.com.es/2010/06/php-programacion-en-3-capas.html>
- García Méndez, Isabel. Resumen Ejecutivo [en línia] Disponible a: <http://www.emprendedores.es/crear-una-empresa/como-elaborar-un-plan-de-negocio/resumen-ejecutivo-de-un-plan-de-negocio>
- IconFinder. [en línia] Disponible a: <https://www.iconfinder.com/>
- Agencia Prensa Rural [en línia] Disponible a: <http://www.prensarural.org/spip/spip.php?breve335>
- Actuar y Cambiar el sistema [en línia] Disponible a: [http://actuarycambiarelsistema.org/?page\\_id=3349](http://actuarycambiarelsistema.org/?page_id=3349)
- 20 minutos. Aumenta la producción de alimentos ecológicos a pesar de la crisis [en línia] Disponible a: <http://blogs.20minutos.es/cronicaverde/2011/03/01/aumenta-la-produccion-de-alimentos-ecologicos/>
- EcoAvant. La huerta ecológica de Europa [en línia] Disponible a: <http://www.ecoavant.com/es/notices/2014/04/la-huerta-ecologica-de-europa-2016.php>

### 3. RECURSOS GRÁFICS

---

**PROJECTE**

- HD Wallpaper Source. Pattern Wallpaper 12966 [en línia] Disponible a: <http://hdwallsource.com/pattern-wallpaper-12966.html>
- Vianature. Manzana Verde [en línia] Disponible a: [http://www.vianature.es/vianature-verde#.U3HsgPL\\_tWg](http://www.vianature.es/vianature-verde#.U3HsgPL_tWg)
- Mireia Guzman. Pebrot Vermell [en línia] Disponible a: <http://mireiaguzman.blogspot.com.es/2011/01/pebrot-vermell.html>
- EsDeRaíz. Cestas ecológicas a medida en EsDeRaíz [en línia] Disponible a: <http://www.esderaiz.com/productos/cestas-a-medida-en-esderaiz/>
- AMPA CEIP Enrique Alonso. Proyecto de Huerto escolar [en línia] Disponible a: <http://ampaenriquealonso.wordpress.com/2013/11/22/proyecto-de-huerto-escolar/>
- Arucas Blog. Curso sobre agricultura ecológica de autosuficiencia [en línia] Disponible a: <http://arucasblog.blogspot.com/2012/05/curso-sobre-agricultura-ecologica-de.html>
- RAC 1. Albergínies a la Carbó [en línia] Disponible a: <http://rac1.org/totespossible/blog/alberginies-a-la-carbo/>
- Hortiland. Ceba Valenciana [en línia] Disponible a: <http://www.hortiland.com/ca/bloc/fichas/cebavalenciana/>
- Hortet del Baix. Ceba Tendra [en línia] Disponible a: <http://www.hortetdelbaix.com/ca/comprar/frutas-y-verduras/cebolleta/ceba-tendra/spring-onions>
- Hortet del Baix. Enciam Trocadero [en línia] Disponible a: <http://www.hortetdelbaix.com/ca/comprar/frutas-y-verduras/lechuga-trocadero/enciam-trocadero/trocadero-lettuce>
- Adelgazar Rapido Web. Huevos y Colesterol [en línia] Disponible a: <http://www.adelgazarrapidoweb.com/nutricion/huevos-y-colesterol/>
- Hispanica Premium. Horchata Concentrada Sin Sacarosa Terra i Xufa + Botella medidora [en línia] Disponible a: <http://www.hispanicpremium.com/es/horchata/216-horchata-concentrada-sin-sacarosa-terra-i-xufa-botella-medidora.html>
- Augusta Jardín. Manzano Reineta [en línia] Disponible a: <http://tienda.augustajardin.com/p117953-manzano-reineta.html>
- Fuita i Verdura. Taronja Gran (Navel-Powell) [en línia] Disponible a: [http://www.fuitaiverdura.com/product.asp?id\\_product=128](http://www.fuitaiverdura.com/product.asp?id_product=128)

---

**MEMÒRIA**

- *El Patufet i la Col. La Cistella Ecològica de Verdura [en línia] Disponible a:*  
<http://www.elpatufetilacol.cat/p/la-cistella-ecologica.html>