

TFC – Virtualització de servidors i escriptoris.

Vmware

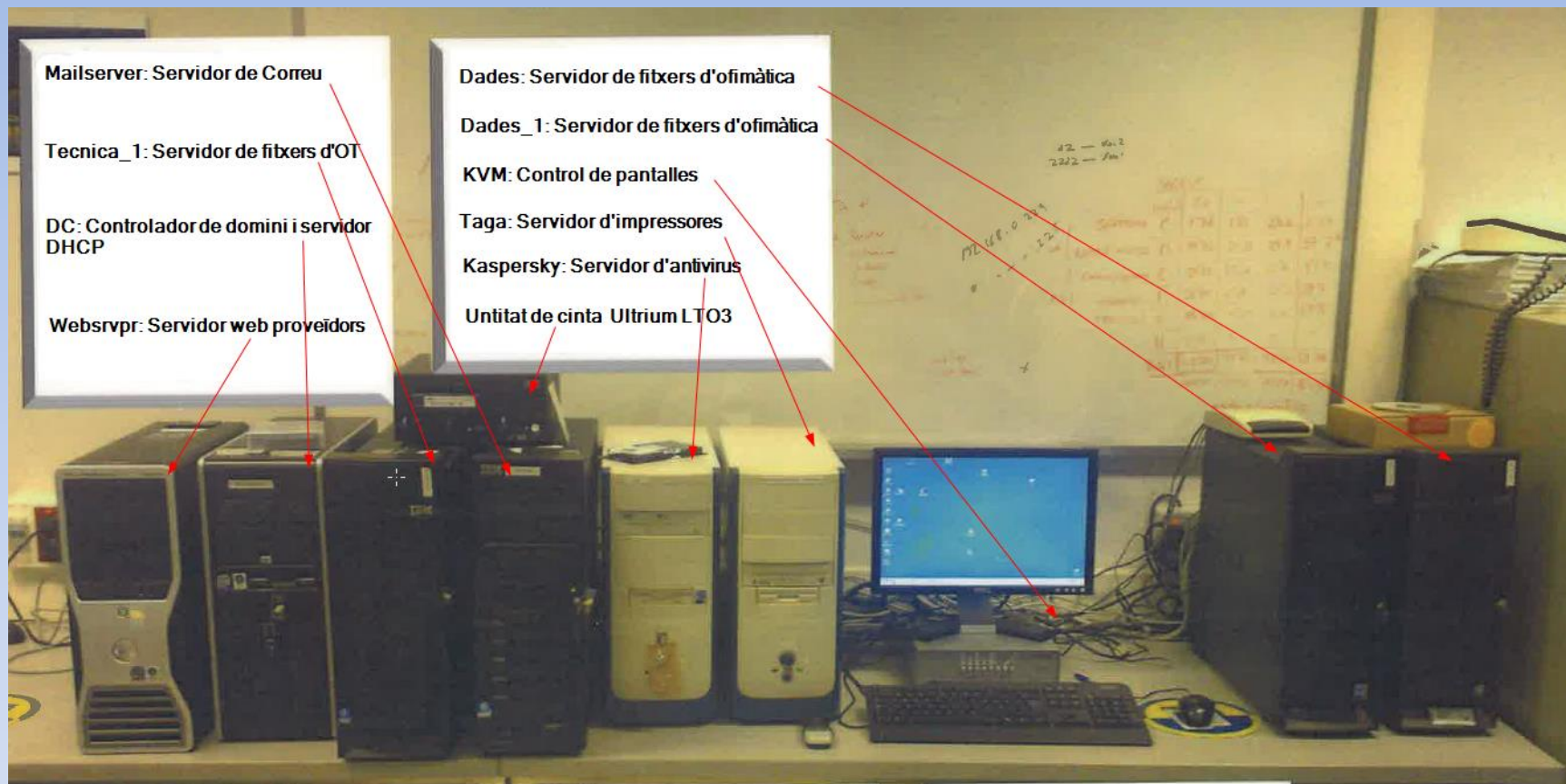
VDI

Vnx EMC²

On som?

- Infraestructura actual vella i costosa de mantenir.
- Demanda de nous servidors i serveis que requereixen la compra d'equips nous.
- Necessitat d'una solució escalable i d'alt rendiment per els nous serveis.

On som?



- També hi ha un robot de 8 cintes LTO Ultrium3 i un servidor físic per el SAP BI.

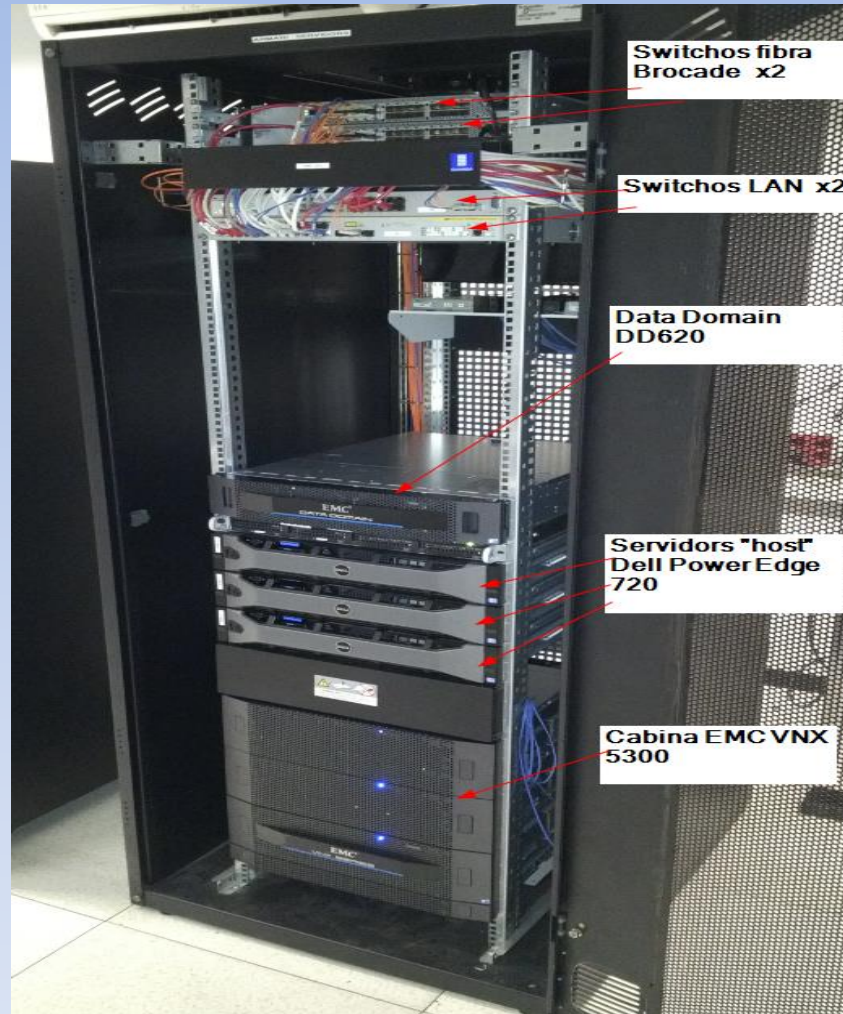
On volem anar?

- Sistema fiable d'alt rendiment.
- Facilitat d'administració i de manteniment.
- Sistema escalable, adaptable al canvi.
- Augment de la seguretat i la contingència.
- Millora del servei i de les possibilitats de connexió.
- Millora de l'experiència de l'usuari i l'eficiència en la resolució de problemes.

El perquè de la Virtualització

- Agrupant i compartint els recursos, aconseguim fer-los més rentables.
- Reducció de costos, energètics, d'espai de disc i de manteniment.
- Augment de la disponibilitat de serveis, reducció de les parades, millor continuïtat de negoci.
- Augment de la seguretat i la contingència.
- Flexibilitat operativa i adaptació al canvi.

On volem anar?



Emmagatzematge de les dades

- Necessitat d'una solució de gran capacitat i escalable.
- Noves demandes de serveis d'alt rendiment, cal un bon dimensionament de l'espai.
- Solució segura, amb facilitat d'administració i de manteniment.
- Connexió ràpida i fiable transparent per l'usuari final.
- Adaptable a les noves tecnologies que estan arribant.

Instal·lar. Configurar Treballar.

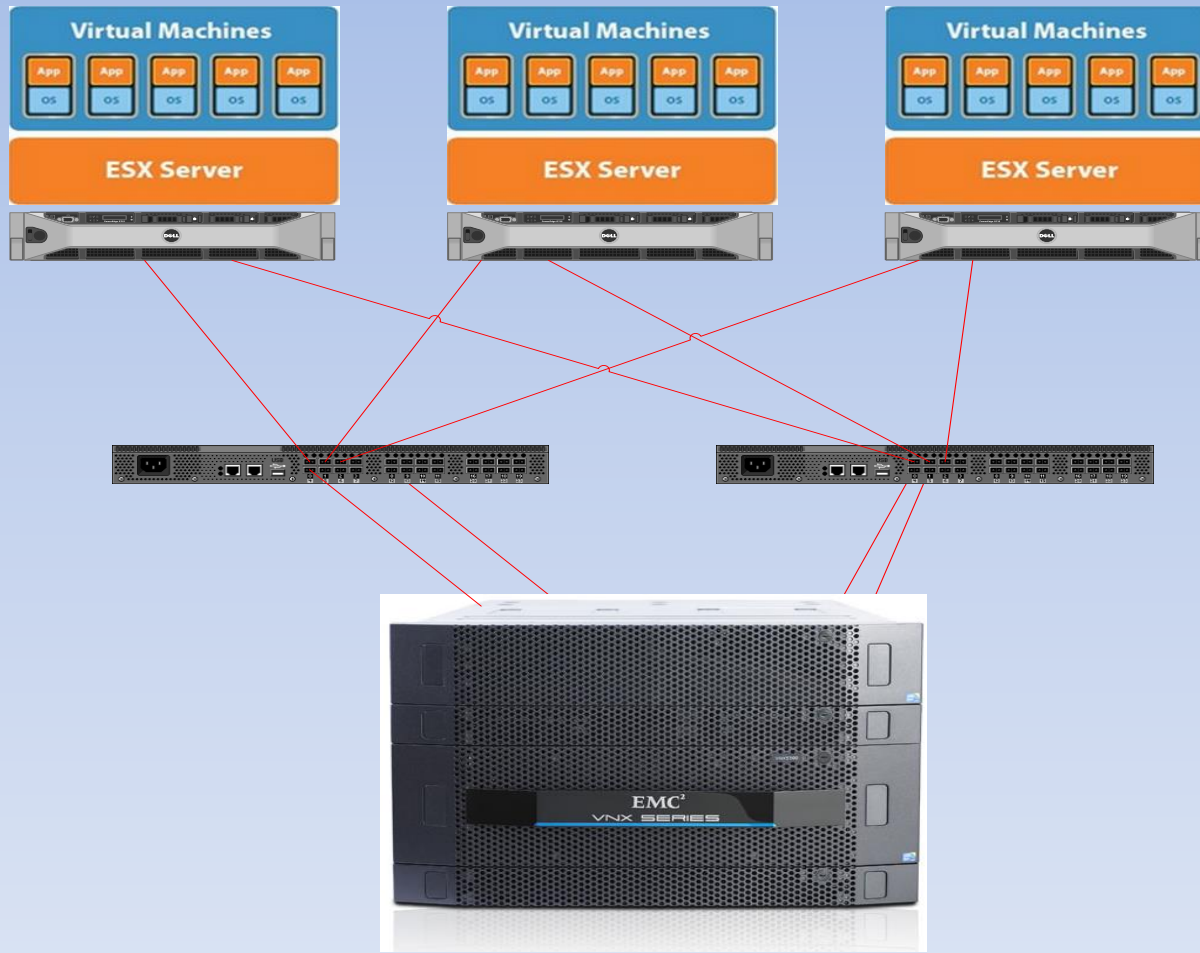
Sistema eficient i automatitzat.

Més rendiment i fàcil administració.



blocs.

Esquema de la solució triada



Alta disponibilitat.

- Totes les connexions de fibra estan duplicades de manera que sempre hi ha 2 camins per anar d'un lloc a l'altre.
- 2 switch de fibra, en cas d'avaria d'un el sistema pot seguir treballant.
- Doble font d'alimentació en tots els aparells amb duplicitat de línia i de SAI.
- 3 servidors "host" que apart de donar millor rendiment, en cas de caiguda d'un els altres 2 poden suportar tota la càrrega.

Principals característiques de VMware

Compartint Recursos

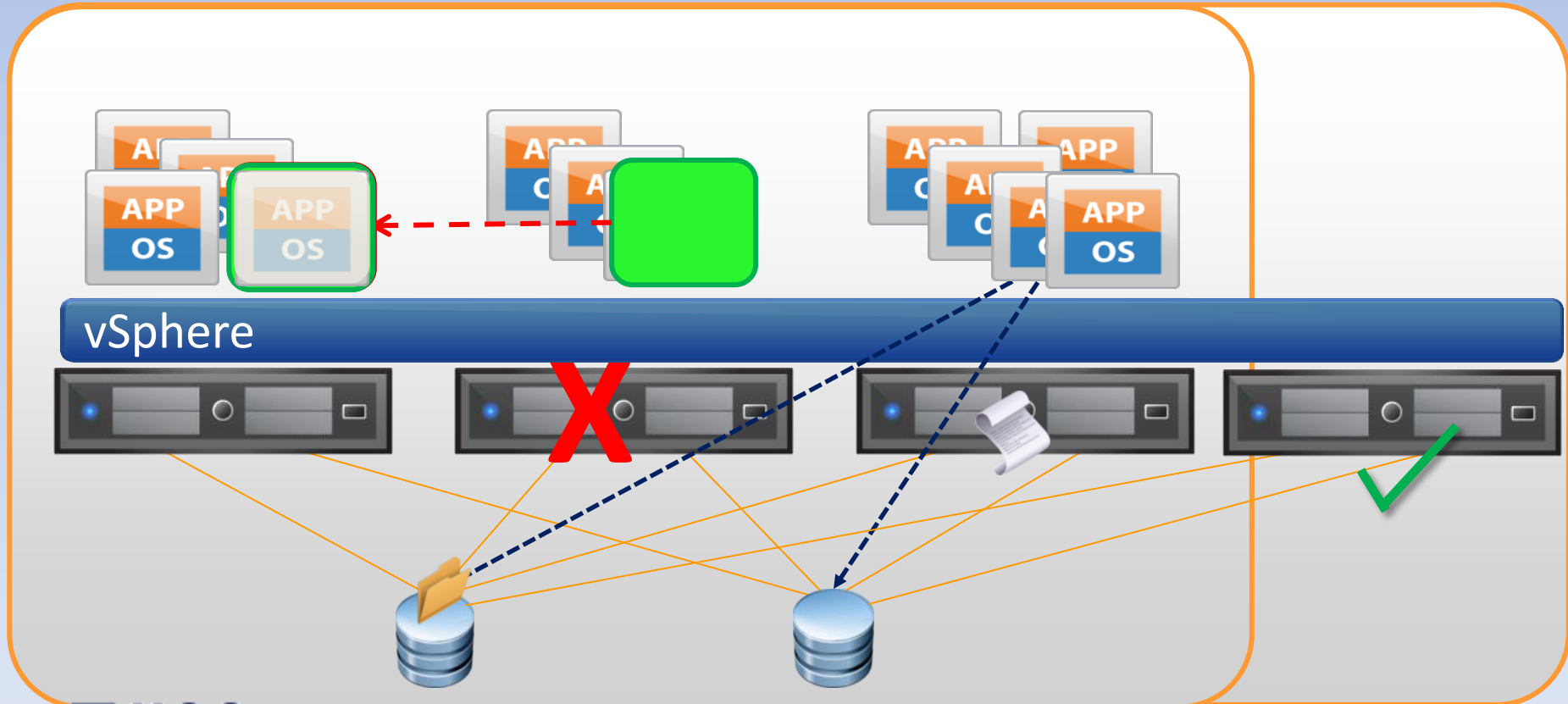
Continuïtat de negoci

Capacitat escalable
Alta disponibilitat

DRS - vMotion
Storage vMotion

High Availability
Fault Tolerance

Host
Profiles



Escriptoris, Què tenim?

- Parc de màquines antigues i costoses de mantenir.
- Pèrdua de temps en la reparació d'avaries i mal servei a l'usuari.
- Entorns de producció crítics, no podem tenir parades de servei.
- Necessitats de rendiment en uns espais no òptims per instal·lar ordinadors.

Escriptoris Virtuals, Què aporten?

- Màquines actualitzades en tot moment de manera centralitzada.
- Reparació ràpida i eficaç a partir de l'entorn d'administració.
- Parades de servei pràcticament nul·les si tenim el CPD ben dimensionat..
- L'escriptori és en el CPD, l'usuari només precisa d'un aparell de connexió senzill i sense dades crítiques.

Funcionament VDI

- Administració centralitzada on configurar les màquines virtuals.
- Aparells de connexió independents que afavoreixen l'entorn de treball que calgui.
- Possibilitat de publicar aplicacions concretes a usuari final.
- Possibilitat d'oferir accés remot a les dades amb total seguretat.

VDI – Escriptoris Virtuals

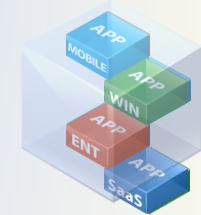
SIMPLIFICAR

ADMINISTRAR

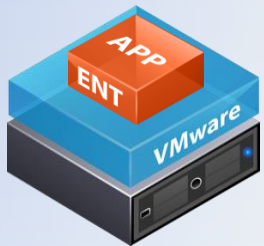
CONNECTAR



Escriptori Remot



Publicació d'aplicacions



Accés a dades de l'empresa.



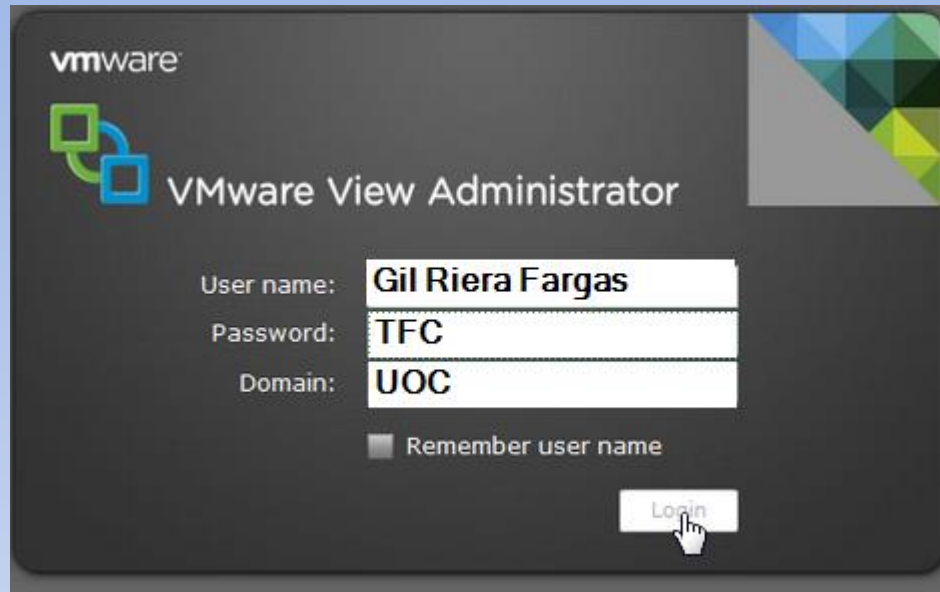
Servidor "Broker"
Administració Central

Usuaris, Escriptoris,
Aplicacions,
Seguretat



Usuari final

Possibilitat de connexió amb múltiples dispositius.



Gràcies.