



MARCAM GESTIÓ

Albert Escobar Ameijeiras
TFG, Graduat Multimèdia

1. Introducció
2. Proposta
3. Anàlisi
4. Desenvolupament
5. Conclusions

ÍNDEX



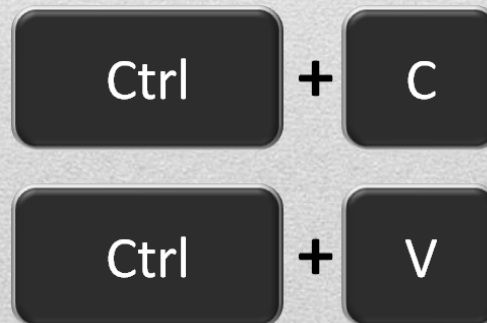
1. Introducció

1. Introducció

Puertas y Automatismos Marcam és una empresa familiar composta per 2 socis que es dedica al muntatge, reparació, manteniment i automatització de portes de garatge tant industrial com domèstiques.

Tots dos socis, i únics treballadors de l'empresa, dediquen el seu dia a dia a les feines encomanades i quan terminen la jornada laboral s'encarreguen de les tasques administratives, bàsicament realitzar pressupostos i factures.

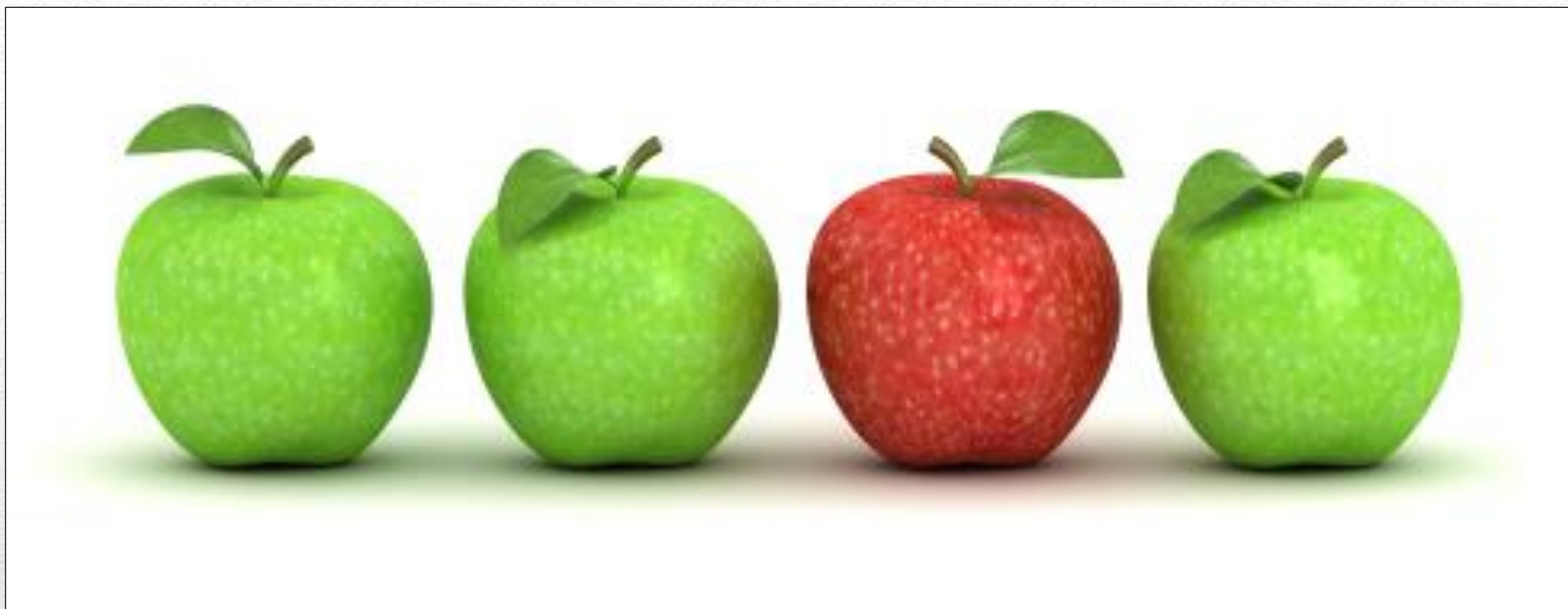
Per fer-ho utilitzen els programes Word (pressupostos) i Excel (factures) amb la tècnica de duplicar i modificar.



És aquí on es detecta una necessita de millora i es proposa crear una eina de gestió administrativa. La utilitat proposada ha de permetre un major control i aprofitament dels recursos per així augmentar la competitivitat de l'empresa.

Aquesta eina s'anomenarà Marcam Gestió (MG).



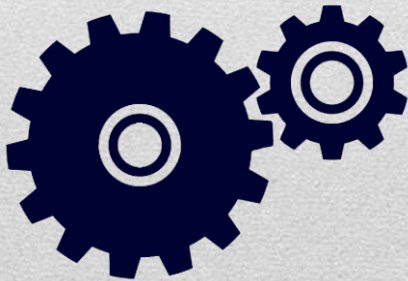


2. Proposta

Es proposa crear una eina de gestió, MG, que millori les tasques actuals i afegeixi noves funcionalitats.

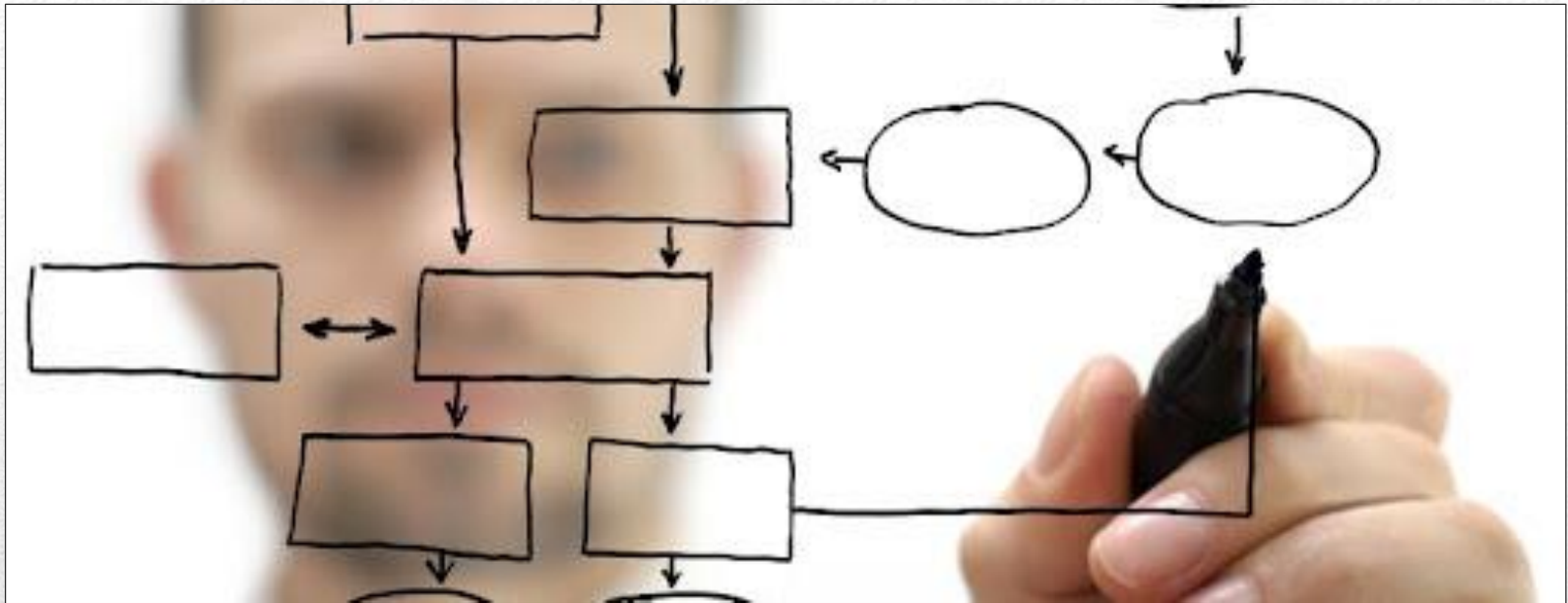
Optimització de tasques

1. Permetre fer pressupostos i factures.
2. Millor control administratiu



Noves tasques

- Poder consultar i recuperar tots els documents.
- Servir de base de dades de client i productes.
- Poder-ho fer des de un smartphone.



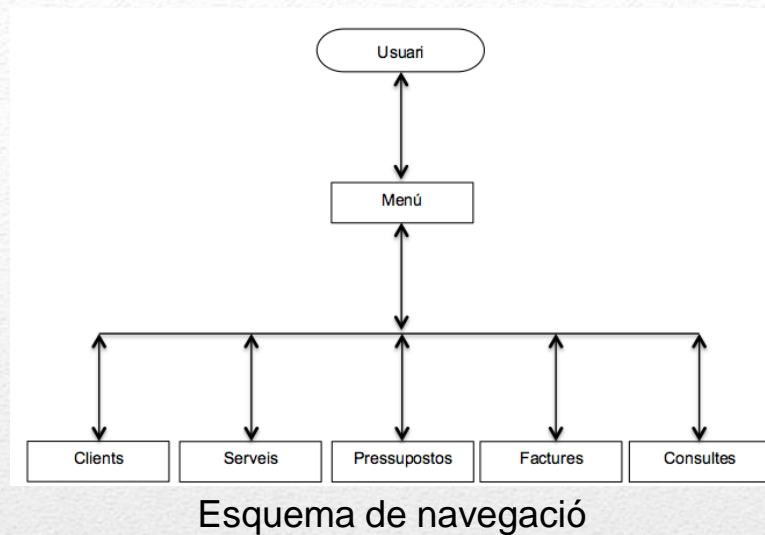
3. Anàlisi

Aquesta eina haurà de complir les següents premisses:

- Ser senzilla.
- Fàcil d'utilitzar.
- Personalitzada.
- I molt intuïtiva.

I haurà de donar resposta a:

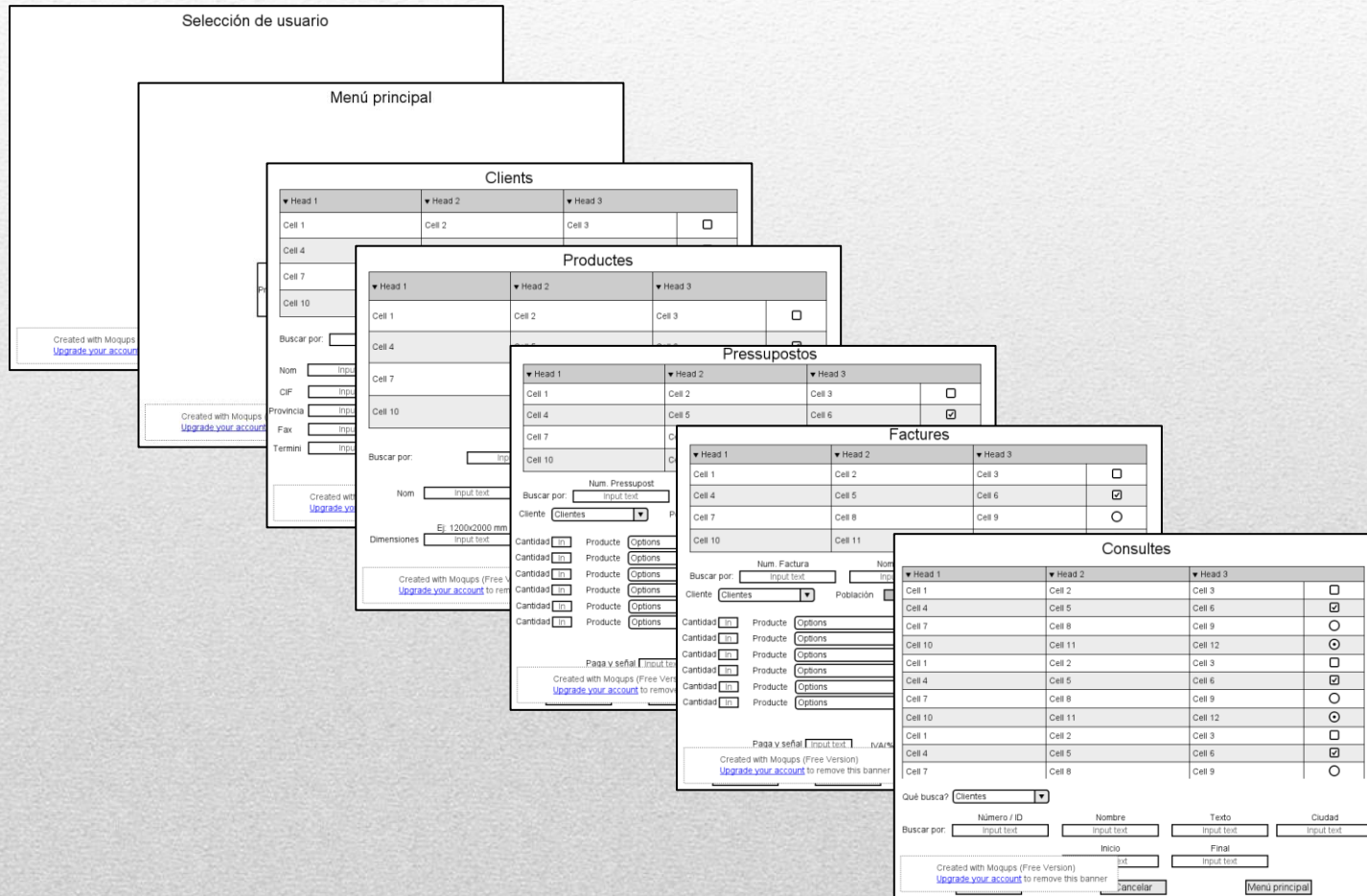
- Control de clients
- Realització de pressuposts i factures
- I com eina de consulta



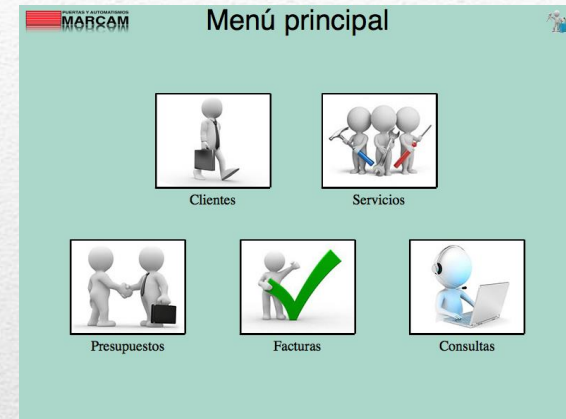
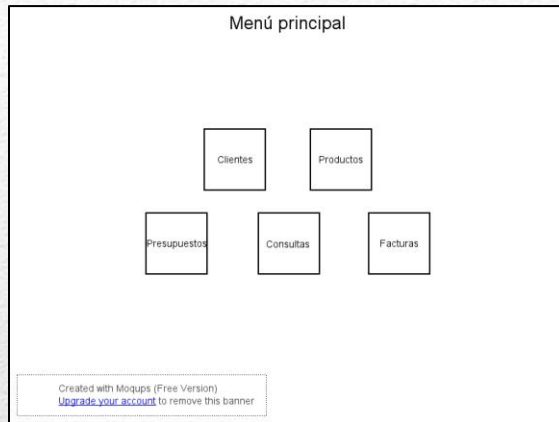


4. Desenvolupament

Amb els objectius ben clars, és va començar a dissenyar uns wireframes de baixa definició (maquetes) per cobrir totes les necessitats de Marcam.



Posteriorment es van transformar en un prototip gràfic de com havia de ser l'aplicació final per donar resposta a les necessitats plantejades.



Presupuestos

Head 1	Head 2	Head 3	
Cell 1	Cell 2	Cell 3	<input type="checkbox"/>
Cell 4	Cell 5	Cell 6	<input checked="" type="checkbox"/>
Cell 7	Cell 8	Cell 9	<input type="checkbox"/>
Cell 10	Cell 11	Cell 12	<input type="radio"/>

Buscar por: Num. Presupuest. Input text, Nom Client Input text, CIF Client Input text, Buscar

Cliente Clientes Población Input text, Obra Input text

Cantidad Input Producte Options Preu Input text

Paga y señal Input text, IVA(%) Input text

Subtotal Input, IVA Input, Total Input

Cancelado Menú principal

Created with Moqups (Free Version)
[Upgrade your account](#) to remove this banner



Presupuesto

Num. Presupuest. Nombre Obra Fecha Total ID_cliente

Buscar por: Num.Presup. Nombre CIF Buscar

Clientes Clientes Población Obra

Cantidad	Producto	Producte	Precio
1	Producto	Producte	Precio
	Producto	Producte	Precio
	Producto	Producte	Precio
	Producto	Producte	Precio
	Producto	Producte	Precio
	Producto	Producte	Precio

Paga y señal IVA (%)

Subtotal IVA Total

Modificar Nuevo Cancelado Menú principal

Amb la maqueta d'alta fidelitat realitzada es va procedir a transformar-la en realitat i programar els continguts per executar totes les accions necessàries.

Es van fer proves d'usuari per comprovar possibles error i és van incorporar propostes visuals i de funcionament per aconseguir una versió final operativa.

Computer.swf

PUERTAS Y AUTOMATISMOS
MARCSAM

Productos

ID	Nombre	Dimensiones	Descripción
4	Antifuego	1500x600	Resistencia categoría IResistencia categoría IResistencia categoría IResisten
3	pepe	10x10	Mando a distancia de 12 botones con pila incorporada más sensor inf
7	ventana	20x20	aluminio gris
6	Puerta blindada	1000x1000	blanca resistente a laser
5	Puerta metálica	1200x150 mm	Puerta blanca con cerradura de tres puntos
2	Puerta batiente	1200x2000 mm	puerta batiente de aluminio blanca automática

Buscar por: ID Nombre Dimensiones Descripción

Nombre Descripción

Ej: 1200x2000 mm
Dimensiones

Computer.swf

PUERTAS Y AUTOMATISMOS
MARCSAM

Facturas

Num. Factura	Nombre	Obra	Fecha	Total	IVA
201412017	111	ty	2014-12-20	108.04000915527	4
201412018	111	ty	2015-01-01	108.04000915527	4
201412019	UOC	treno	2015-01-01	14	10
201412020	2332	yu	2015-01-01	56	6

Buscar por: Num. Factura Nombre CIF

Clientes Población Obra

Cantidad Producto Precio

Cantidad Producto Precio

Cantidad Producto Precio

Cantidad Producto Precio

Paga y señal IVA (%)

Subtotal
IVA
Total

Assolit l'objectiu de posar en funcionament una eina que permeti realitzar les tasques administratives i un major control, es passa a configurar-la i adaptar-la per dispositius mòbils.





PUERTAS Y AUTOMATISMOS

MARCAM
MARCAM



5. Conclusions

Per concloure la presentació vull destacar que s'ha aconseguit realitzar una eina que compleix amb els objectius establerts i que pot suposar una millora per l'empresa MARCAM i, per tant, fer-la més competitiva.

Tot i això aquesta aplicació té opcions de millora per futures versions, com per exemple:

- L'aplicació mòbil no té suport per imprimir en PDF.
- Seria molt interessant poder exportar les dades de l'apartat Consultes a un Excel o similar.

Malgrat això s'ha aconseguit una aplicació molt àgil i que pot servir de base per, amb petites modificacions, personalitzar-la per microempreses i PIMES de diferents sectors.



MARCAM GESTIÓ

Albert Escobar Ameijeiras
TFG, Grau Multimèdia