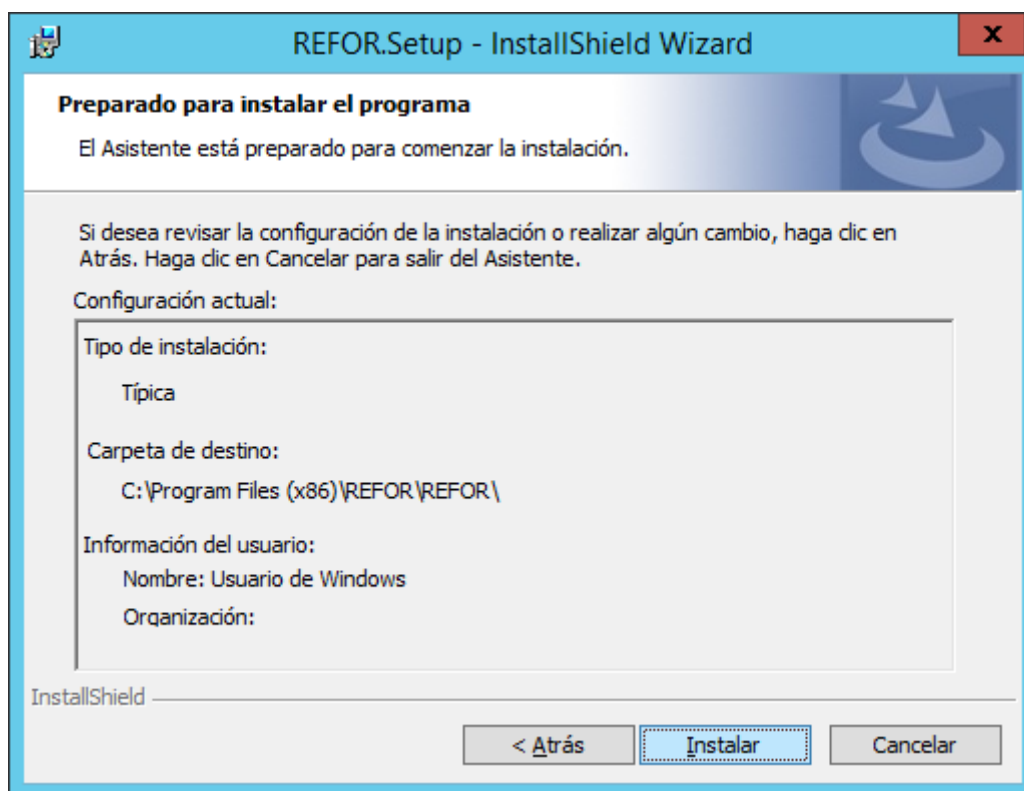


Instalación en IIS (Internet Information Server)

Al ejecutar el programa SETUP.EXE que se adjunta, con derechos de administrador, nos aparece esta ventana indicando el destino de la instalación.



Una vez instalada la aplicación es necesario ejecutar el asistente de IIS para crear una nueva web, de nombre REFOR.

Agregar sitio web

Nombre del sitio: REFOR Grupo de aplicaciones: REFOR Seleccionar...

Directorio de contenido

Ruta de acceso física: C:\Program Files (x86)\REFOR\REFOR ...

Autenticación de paso a través

Conectar como... Probar configuración...

Enlace

Tipo: http Dirección IP: Todas las no asignadas Puerto: 80

Nombre de host:

Ejemplo: www.contoso.com o marketing.contoso.com

☒ Iniciar sitio web inmediatamente

Aceptar Cancelar

Una vez creada la web, podemos comprobar su contenido con la opción “Cambiar a vista contenido” que es accesible haciendo click derecho sobre el sitio REFOR.

