

# IMPLANTACIÓ DEPARTAMENT ESTRATÈGIC SI/TI

Alan Almagro Guerras

Treball fi de grau

Enginyeria Informàtica

18/06/2015

# INDEX

Introducció

Objectius

La companyia

Departament estratègic SI/TI

Sistemes d'informació

Tecnologia d'informació

Conclusions



# INTRODUCCIÓ



- ✓ El present projecte està enfocat a la implantació d'un departament estratègic de sistemes i tecnologies d'informació.
- ✓ El context d'aquest projecte se situa en el moment en què una companyia es veu amb la necessitat d'incorporar un departament estratègic SI/TI a causa del creixement que està experimentant el seu negoci.
- ✓ Al llarg del projecte obtindrem una guia de bones pràctiques del que ha de ser un departament estratègic de SI/TI.

# OBJECTIUS



- ✓ El present treball té com a objectiu principal desenvolupar la implantació d'un departament estratègic de SI/TI en una organització.
- ✓ Definir les dues àrees d'un departament estratègic de SI/TI:
  - Àrea de sistemes d'informació.
  - Àrea de desenvolupament d'informació.
- ✓ Definir quins són els principals SI empresarials.
- ✓ Definir la tecnologia que doni suport a aquests SI.

# LA COMPANYIA

✓ A causa de la crisi s'han creat moltes companyies que en evolucionar el seu negoci han necessitat l'ajuda de les TIC per gestionar-ho.



✓ En el cas pràctic es fa ús d'aquest perfil de companyia per donar context al treball.

✓ **SPORTEC**, companyia dedicada a la venda de material esportiu.

- Creada per dos socis amants dels esports.
- Actualment compte amb tres botigues.
- Objectius, establir un nou canal de vendes per internet i l'obertura de noves botigues per l'estat Espanyol.

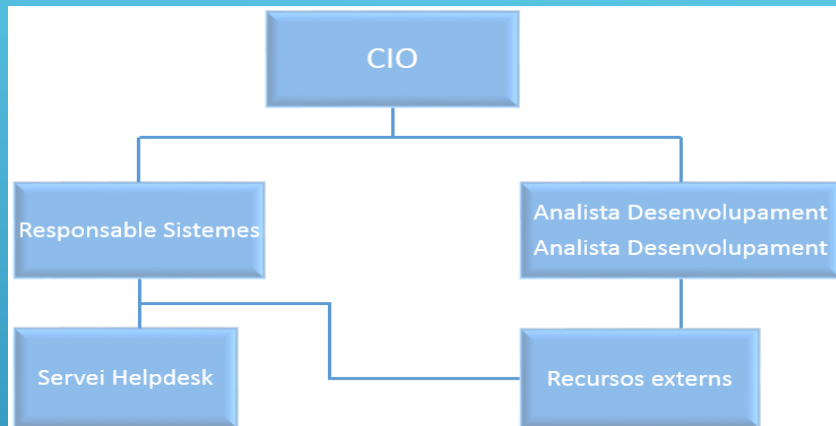
# DEPARTAMENT ESTRATÈGIC SI/TI



- ✓ El **principal avantatge** de tenir un departament estratègic de SI/TI dintre de l'organització és el valor que aporta tenir sota control la informació de la companyia.
- ✓ **CIO**: El perfil del Director d'IS ha canviat, des d'un perfil tecnòleg cap a un perfil de directiu.
- ✓ **Perfils IT**: Responsable de sistemes. Analista de sistemes.
- ✓ Definir serveis no crítics pel negoci i fer ús de la **subcontractació**. Utilitzar la subcontractació com eina per a l'aportació de coneixement.

# DEPARTAMENT ESTRATÈGIC SI/TI

## ✓ Estructura departament estratègic de SI/TI



## ✓ Principals funcions departament estratègic de SI/TI

- Crear nous serveis de valor afegit per a la companyia.
- Implantar nous sistemes d'informació.
- Mantenir la infraestructura tecnològica.
- Liderar projectes tecnològics.
- Promoure les noves tecnologies dintre de l'organització.
- Recerca de les últimes tendències tecnològiques

# SISTEMES D'INFORMACIÓ



✓ **L'objectiu principal** d'un sistema d'informació no és més que ajudar a la presa de decisions.

✓ **Sistemes d'informació empresarials**

- ERP
- SCM
- CRM
- BI
- E-COMMERCE



# SISTEMES D'INFORMACIÓ



- ✓ La implantació d'un **ERP** implica la reenginyeria de processos de l'organització.
- ✓ El sistema d'informació **CRM** actualment és el sistema d'informació més estratègic, permet la gestió del valor més gran d'una companyia, els seus clients.
- ✓ Cada companyia ha de desenvolupar la seva pròpia **estructura de SI** que millor s'adapti el seu negoci.
- ✓ Les companyies seran tan competitives com la seva tecnologia ho permeti.

# TECNOLOGIA D'INFORMACIÓ



- ✓ Les **principals estratègies** per definir la infraestructura tecnològica són, el CPD privat, el cloud o núvol o un híbrid dels dos primers
- ✓ La **virtualització** ha revolucionat el món dels CPD. Simplificació estructures físiques. Estalvi energètic.
- ✓ La **còpia de seguretat** té com a objectiu la recuperació de les dades d'una organització.
- ✓ Un **pla de contingència** són una sèrie d'accions, amb l'objectiu de restablir els serveis d'una organització.
- ✓ En un **pla de contingència** s'ha de definir quins són els serveis més crítics pel negoci.

# TECNOLOGIA D'INFORMACIÓ



- ✓ El **SLA** és un contracte escrit entre un proveïdor de servei i el client a fi de fixar el nivell per a la qualitat del servei.
- ✓ Un **catàleg de serveis** conté la relació dels serveis que hi ha a disposició dels usuaris.
- ✓ El **pressupost** del departament estratègic de SI/TI té dos apartats: Els costos fixes i els costos d'inversió en projectes.

# CONCLUSIONS



- ✓ Aquest treball ha resultat més costos del que un es pot arribar a imaginar.
- ✓ La creació d'un departament estratègic de SI/TI és una tasca molt complexa.
- ✓ Hi ha molts sistemes d'informació en el món.
- ✓ Cada companyia ha d'implantar els sistemes d'informació alineats amb el seu negoci.

# CONCLUSIONS



- ✓ El departament estratègic de SI/TI ha tingut una gran evolució al llarg del temps.
- ✓ El director de IT ha passat a ser un membre més del comitè de direcció.
- ✓ Personalment m'ha donat unes guies de com ha d'estar estructurat i dimensionat un departament estratègic de SI/TI i de com aquest pot impactar en el negoci d'una empresa.

MOLTES GRÀCIES

