



# IMPLEMENTACIÓ D'UN ERP A PA NATURAL, UNA EMPRESA DEL SECTOR DE L'ALIMENTACIÓ

Gemma Clofent Suñer  
Consultora Humi Guill Fuster  
Enginyeria tècnica en informàtica de sistemes

Juny de 2015



# Índex



- ✓ Introducció
- ✓ Objectius
- ✓ Descripció de Pa Natural
- ✓ Odo
- ✓ Fases del projecte
- ✓ Anàlisi de la situació prèvia
- ✓ Disseny del programari
- ✓ Mòduls instal·lats
- ✓ Fase d'implantació
- ✓ Factors clau de l'èxit
- ✓ Conclusions



# Introducció



- ✓ Avui dia les empreses necessiten gestionar una gran quantitat d'informació. Una bon eina per dur a terme aquesta tasca és un sistema ERP, que integra tota la informació i permet una gestió global.
- ✓ Amb la implantació d'un ERP, les empreses aconseguen augmentar la seva competitivitat, facilitant la presa de decisions, optimitzant recursos materials i humans, reduint els temps de resposta, millorant l'eficiència, etc.
- ✓ La majoria d'empreses utilitzen diverses eines de gestió no unificades entre elles, que causen duplicitat d'informació i repetició de processos.
- ✓ Aquest projecte estudia la implantació d'un sistema ERP a Pa Natural, una empresa del sector de l'alimentació que utilitza diverses eines no enllaçades per a la seva gestió.
- ✓ La memòria conté els objectius, la planificació, l'anàlisi i el disseny del projecte que pretén implantar Odoo a Pa Natural. Per acabar, es realitza l'avaluació del projecte i se n'extreuen les conclusions.



# Objectius



## Objectius generals

- ✓ Conèixer què és un sistema d'informació integrat ERP. Identificar els factors clau de la seva implantació per tal que resulti el més eficaç possible.
- ✓ Analitzar els processos de negoci de l'empresa Pa Natural, els seus departaments i com interactuen entre ells.
- ✓ Dissenyar els diversos mòduls del sistema ERP per tal de poder-ne fer una correcta implantació.

## Objectius específics

- ✓ Unificar les eines de treball en una de sola, el sistema ERP.
- ✓ Augmentar la productivitat de l'empresa Pa Natural.
- ✓ Millorar l'eficiència dels processos de negoci.
- ✓ Facilitar l'anàlisi i presa de decisions per part de la direcció.
- ✓ Optimitzar tant recursos materials com humans.



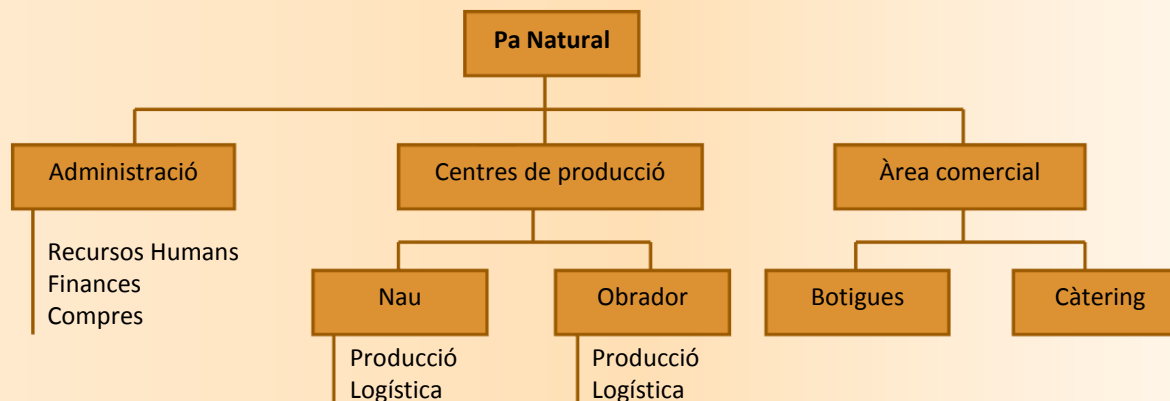
# Descripció de Pa Natural



Pa Natural és una empresa amb dues línies de negoci: la pastisseria i el càtering. Amb la crisi actual, es va produir una davallada del negoci a les botigues, i va adaptar-se aplicant tres mesures:

- ✓ Tancar les botigues amb menys volum de negoci.
- ✓ Diversificar l'oferta a les botigues, introduint menjar calent per emportar.
- ✓ Obrir una segona línia de negoci amb el càtering a empreses i particulars.

El negoci del càtering es troba en clara expansió, però han aparegut problemes de gestió entre els diferents processos de negoci. La directiva de Pa Natural creu necessari implantar un ERP a l'empresa que en millori la gestió.

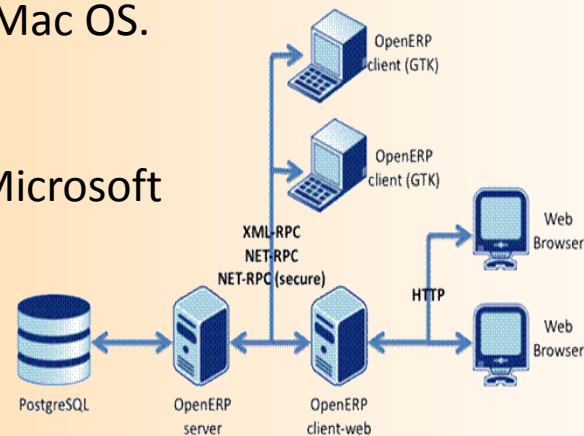


# Odoo

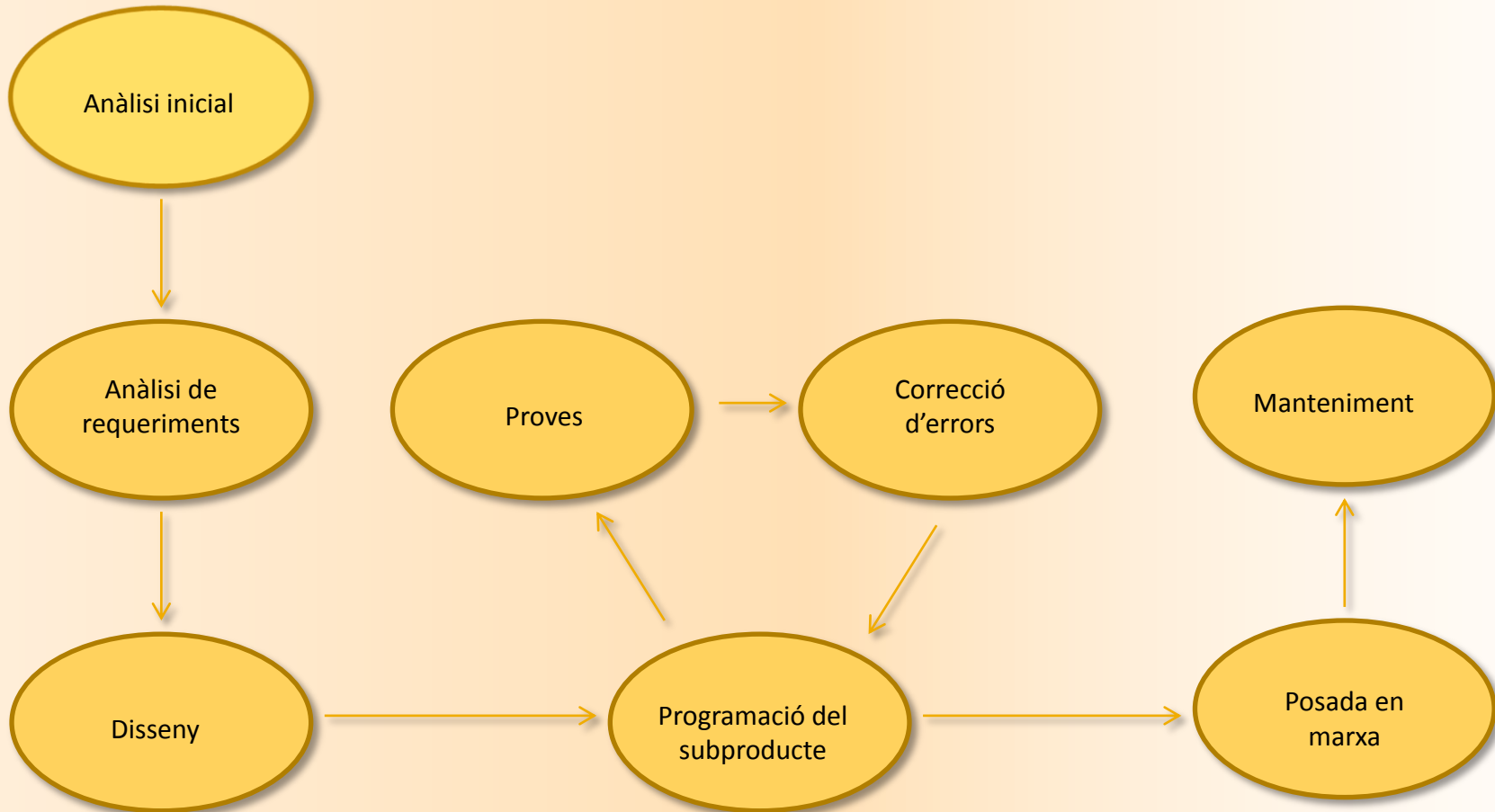


Odoo, abans OpenERP, és un ERP de codi font obert, que ofereix les avantatges següents:

- ✓ **Programari lliure**, no existeix el pagament per llicències.
- ✓ Flexibilitat funcional pel seu **disseny modular**.
- ✓ Interfície web o aplicació escriptori, accés des de qualsevol punt amb connexió a Internet amb servei **SaaS**.
- ✓ **Multi plataforma** tant en Linux, Windows o Mac OS.
- ✓ **Integració** amb aplicacions externes.
- ✓ **Integració** amb programari comercial, PDF, Microsoft Office, etc...



# Fases del projecte



# Anàlisi de la situació prèvia



- ✓ S'analitzen els processos de negoci de l'empresa.
- ✓ Es fa una presa de requeriments de les diverses àrees de l'empresa.
- ✓ S'analitzen els procediments existents en la gestió de cada àrea de negoci.
- ✓ S'estudien els programaris actuals i les seves deficiències.
- ✓ S'analitzen els requeriments tecnològics.
- ✓ S'elabora un informe de viabilitat.





# Disseny del programari



- ✓ S'escullen els mòduls d'Odoo que cal instal·lar per complir amb les necessitats de l'empresa.
- ✓ S'instal·la una versió d'Odoo per tal de poder realitzar una demo del projecte.
- ✓ Es configuren els diversos mòduls amb les característiques específiques.
- ✓ S'implementen les funcionalitats que s'han recollit durant la presa de requeriments.



# Mòduls instal·lats



## Contabilidad y finanzas



### Facturación en línea

Enviar factura y gestionar pagos

Instalado



### Contabilidad y finanzas

Contabilidad financiera y analítica

Instalado

## Recursos humanos



### Directorio de empleados

Trabajos, departamentos y detalles de empleados

Instalado



### Gestión de ausencias

Vacaciones, asignaciones y peticiones de ausencia

Instalado



### Evaluación de empleados

Evaluaciones periódicas, encuestas

Instalado

## Producción



### Gestión de almacenes

Inventario, logística, almacenamiento

Instalado



### MRP (Planificación de Requerimientos de Materiales)

Órdenes de fabricación, lista de materiales, rutas de producción

Instalado

## Compras



### Gestión de compras

Pedidos de compra, recibos y facturas de proveedor

Instalado

## Ventas



### CRM

Iniciativas, oportunidades, llamadas telefónicas

Instalado



### Terminal punto de venta

Interfaz de pantalla táctil para tiendas

Instalado



### Gestión de ventas

Presupuesto, pedidos de venta facturación

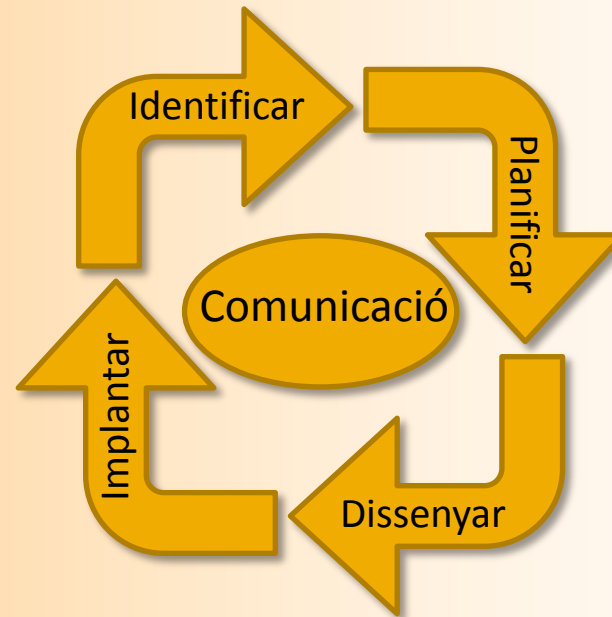
Instalado



# Fase d'implantació



- ✓ Aspectes que cal tenir en compte abans de començar la implantació.
- ✓ Planificació i temporalització de la implantació.
- ✓ Importància de la formació d'usuaris.
- ✓ Migració de dades.
- ✓ Posada en marxa i tests de control.
- ✓ Fase de manteniment.



# Factors clau de l'èxit



- ✓ Definir de forma correcta els objectius.
- ✓ Ser conscients de l'abast del projecte.
- ✓ Disposar d'un equip qualificat.
- ✓ Escollir correctament el programari i el seu proveïdor.
- ✓ Conèixer els sistemes actuals.
- ✓ Analitzar a fons els processos de negoci, i re definir-los si cal.
- ✓ Realitzar una gestió pro activa al canvi.
- ✓ Establir una bona comunicació entre els interlocutors.
- ✓ Realitzar una formació correcta dels usuaris.



# Conclusions del projecte



- ✓ Els sistemes ERP són una bona eina per tal gestionar de forma integrada totes les tasques d'una empresa.
- ✓ Odoo, un ERP de codi font obert, s'ajusta a les necessitats econòmiques de l'empresa, així com a la flexibilitat necessària per complir tots els requeriments.
- ✓ És necessari realitzar una fase de disseny realista, que s'ajusti del tot a les necessitats reals de l'empresa.
- ✓ És important implicar totes les àrees i tot el personal per tal que col·laborin durant tot el procés, tan d'anàlisi com de migració de les dades.
- ✓ La implementació d'un ERP comporta un gran esforç per l'empresa, però es veu recompensat amb els beneficis que aporta el canvi.
- ✓ En el cas de Pa Natural, haver unificat les dues línies de negoci, les pastisseries i el càtering, en una de sola, representa una fita extraordinària.
- ✓ Personalment he descobert què és un sistema ERP i he après a identificar els factors clau de la seva implantació per tal que resulti el més eficaç possible.



Fi



Moltes gràcies per la vostra atenció

