



MANUAL MATENIMENT DE LES IMATGES DE LA BASE DE DADES



Clara Domínguez Navarro

Introducció

En aquest document es descriuran els objectius i informació clara de com utilitzar els programes de manteniment de les taules de les diferents bigues de ferro que son HEA, HEB, HEM, IPE, IPN, UPN i L.

Aquest programa ha estat creat per facilitar la feina a la persona que s'encarregui del manteniment de la base de dades i de la inserció de les imatges.

Aquest manual ens servirà per tots 7 programes, ja que utilitza la mateixa metodologia.

Objectiu d'aquest manual

L'objectiu primordial d'aquest manual és ajudar i guiar a l'usuari per utilitzar el programa de manteniment per poder aïllar tots els dubtes existents i entendre com funciona.

- Accedir al programa.
- Conèixer com utilitzar el sistema mitjançant una descripció detallada i il·lustrada de les opcions.

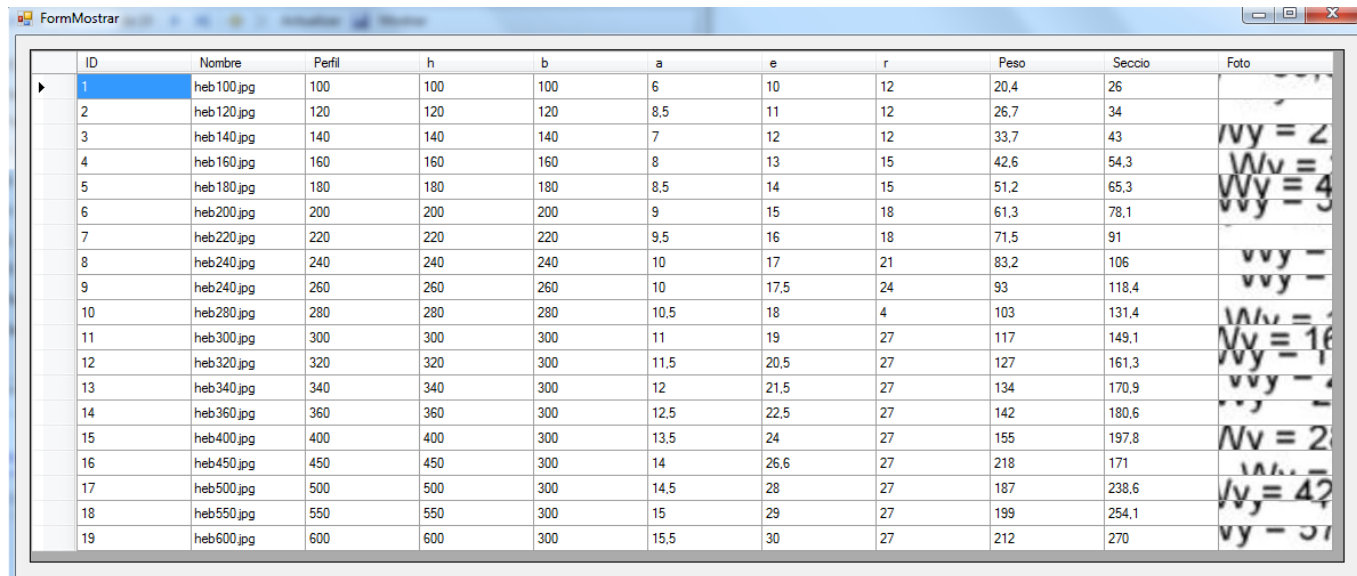
Descripció del funcionament del programa.



The screenshot shows a software window titled "HEB". At the top, there is a navigation bar with icons for back, forward, and search, along with text indicating "1 de 19" and buttons for "Actualizar" and "Mostrar". The main area is divided into two sections. On the left, there is a form with labels and input fields for various attributes: ID (1), Nombre (heb100.jpg), Perfil (100), H (100), B (100), A (6), E (10), R (12), Peso (20,4), and Seccio (26). On the right, there is a section labeled "Foto:" with a large placeholder image showing the text "HEB 10" and a button labeled "Seleccionar imagen..." below it.

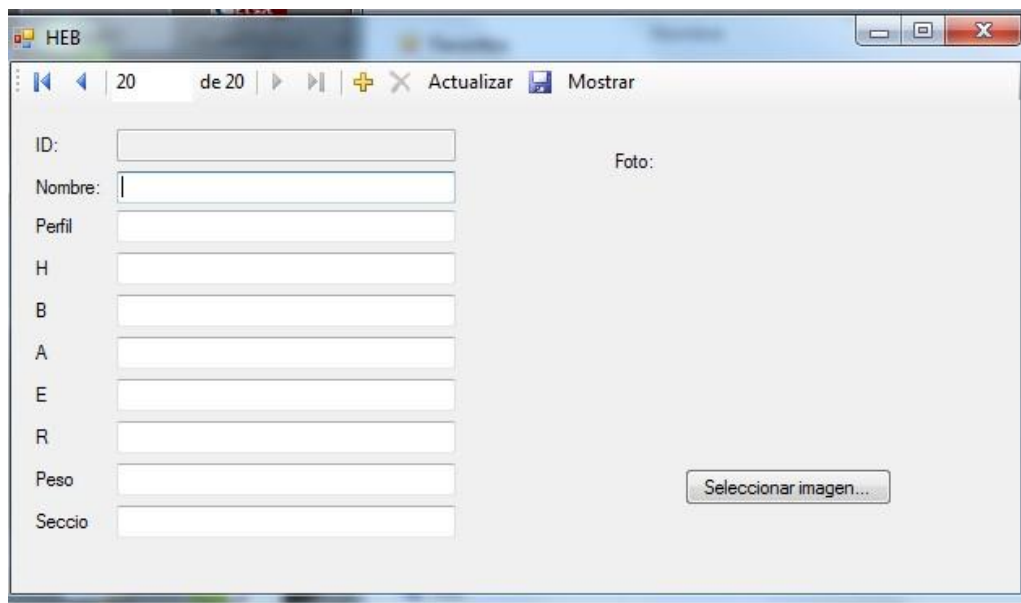
Amb les fletxes podem veure la informació de cada perfil de la biga HEB. Podem afegir, actualitzar, guardar i mostrar.

Si seleccionem mostrar s'obrirà un nou windowsForm on ens mostrarà totes les dades de tots els perfils que té la taula HEB.



ID	Nombre	Perfil	h	b	a	e	r	Peso	Seccio	Foto
1	heb100.jpg	100	100	100	6	10	12	20,4	26	
2	heb120.jpg	120	120	120	8,5	11	12	26,7	34	
3	heb140.jpg	140	140	140	7	12	12	33,7	43	
4	heb160.jpg	160	160	160	8	13	15	42,6	54,3	
5	heb180.jpg	180	180	180	8,5	14	15	51,2	65,3	
6	heb200.jpg	200	200	200	9	15	18	61,3	78,1	
7	heb220.jpg	220	220	220	9,5	16	18	71,5	91	
8	heb240.jpg	240	240	240	10	17	21	83,2	106	
9	heb240.jpg	260	260	260	10	17,5	24	93	118,4	
10	heb280.jpg	280	280	280	10,5	18	4	103	131,4	
11	heb300.jpg	300	300	300	11	19	27	117	149,1	
12	heb320.jpg	320	320	300	11,5	20,5	27	127	161,3	
13	heb340.jpg	340	340	300	12	21,5	27	134	170,9	
14	heb360.jpg	360	360	300	12,5	22,5	27	142	180,6	
15	heb400.jpg	400	400	300	13,5	24	27	155	197,8	
16	heb450.jpg	450	450	300	14	26,6	27	218	171	
17	heb500.jpg	500	500	300	14,5	28	27	187	238,6	
18	heb550.jpg	550	550	300	15	29	27	199	254,1	
19	heb600.jpg	600	600	300	15,5	30	27	212	270	

Si cliquem el botó + de la barra de navegació. Els textboxes es posaran en blanc per poder indicar les dades que volem afegir assignant la seva imatge.



HEB

20 de 20 Actualizar Mostrar

ID:

Nombre:

Perfil

H

B

A

E

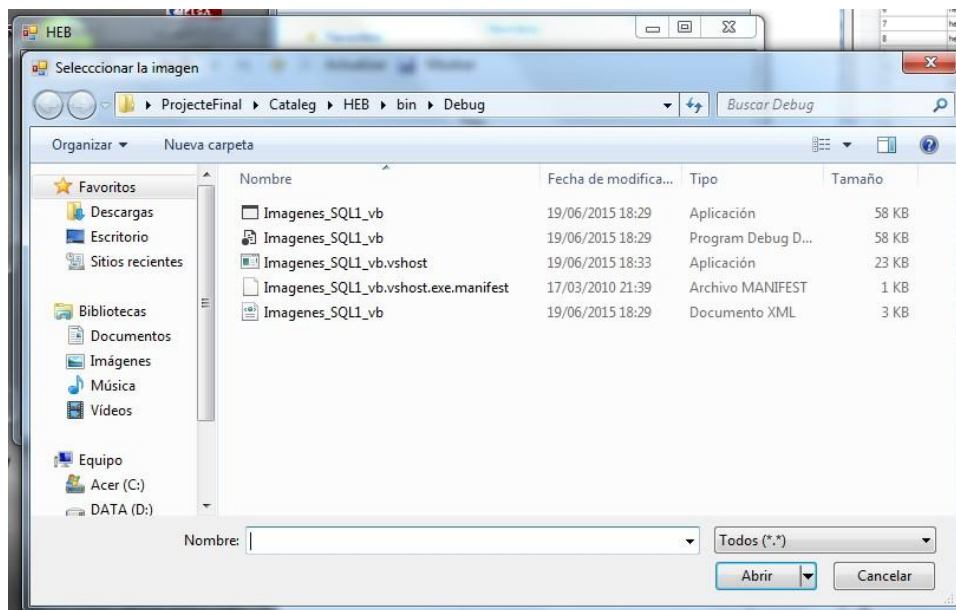
R


Peso

Seccio

Foto:

Seleccionar imagen...



Quan haguem introduït les dades per que és guardin a la taula tindrem que clicar el boto  per tal de que és guardi correctament.

Per actualitzar alguna dada de la base de dades buscarem el perfil, canviarem les dades i clicarem “Actualitzar”.