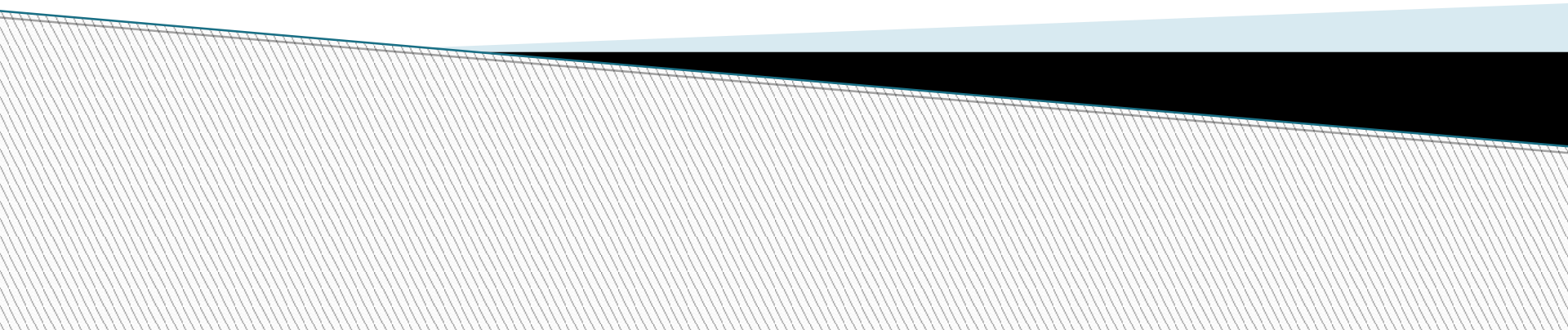


Treball Final De Grau JavaEE

Universitat Oberta de Catalunya
Curs 2016-17

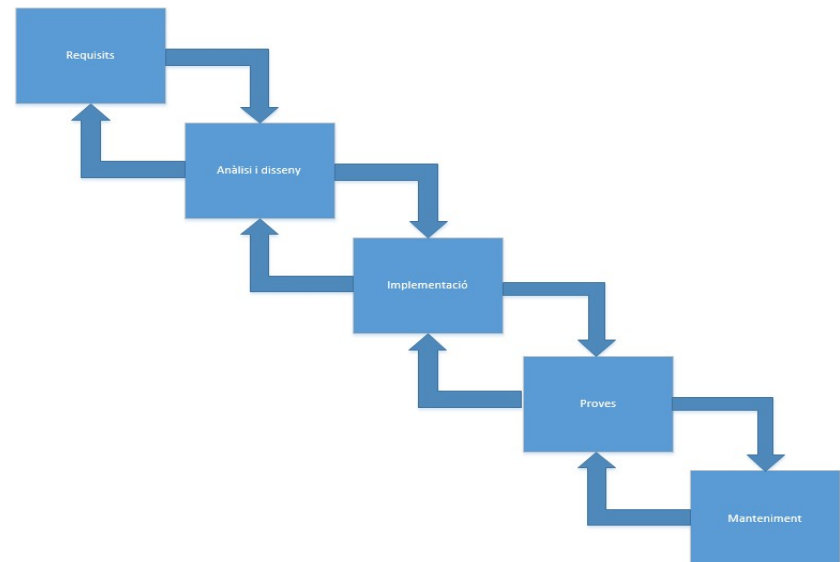
Projecte Gestió de precintes de vehicles

Bernat Ginard Prats
Albert Grau Perisé



Introducció

- ▶ Context i justificació del treball
 - A qui va dirigit el treball i quin problema resol?
- ▶ Objectius
 - Que aconseguim implantant la solució?
- ▶ Enfocament i mètode seguit



Descripció i especificació del projecte

- ▶ **Descripció general del projecte.**
 - Zona administrador
 - Zona usuari no administrador
- ▶ **Especificació per subsistemes**
 - Subsistema d'identificació d'usuaris.
 - Subsistema de vehicles i dades del titular.
 - Subsistema de la gestió dels precintes.
 - Subsistema dels manteniments.
- ▶ **Seguretat.**
 - Spring security. Magatzem d'usuaris en memòria.

Analisi

- ▶ **Actors**

- Administrador
- Usuari standard

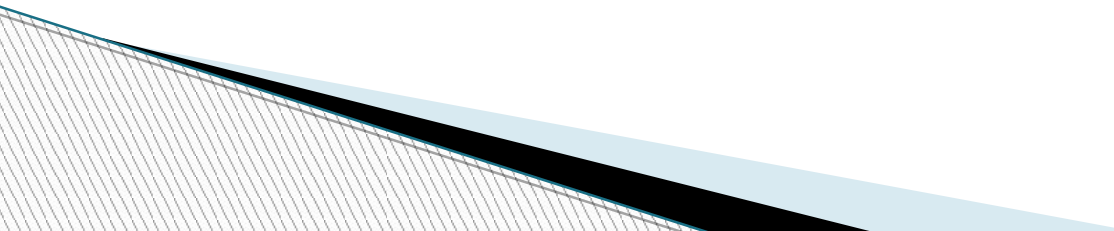
- ▶ **Casos d'us**

- Diagrama.

Facilita la visió general de l'aplicació.

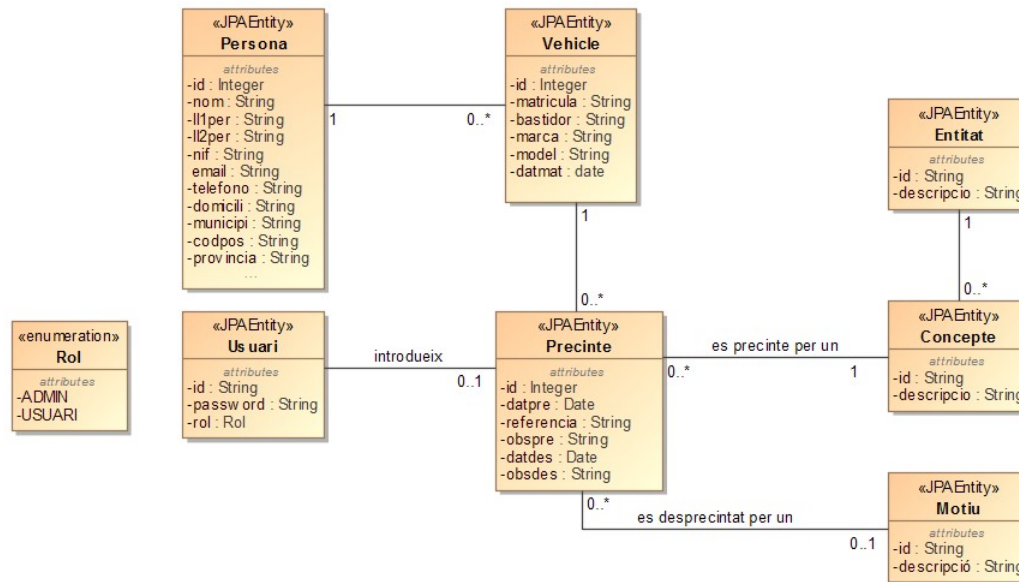
- Fitxes de casos d'us.

Describeu la interacció que hi ha entre l'usuari i el sistema.



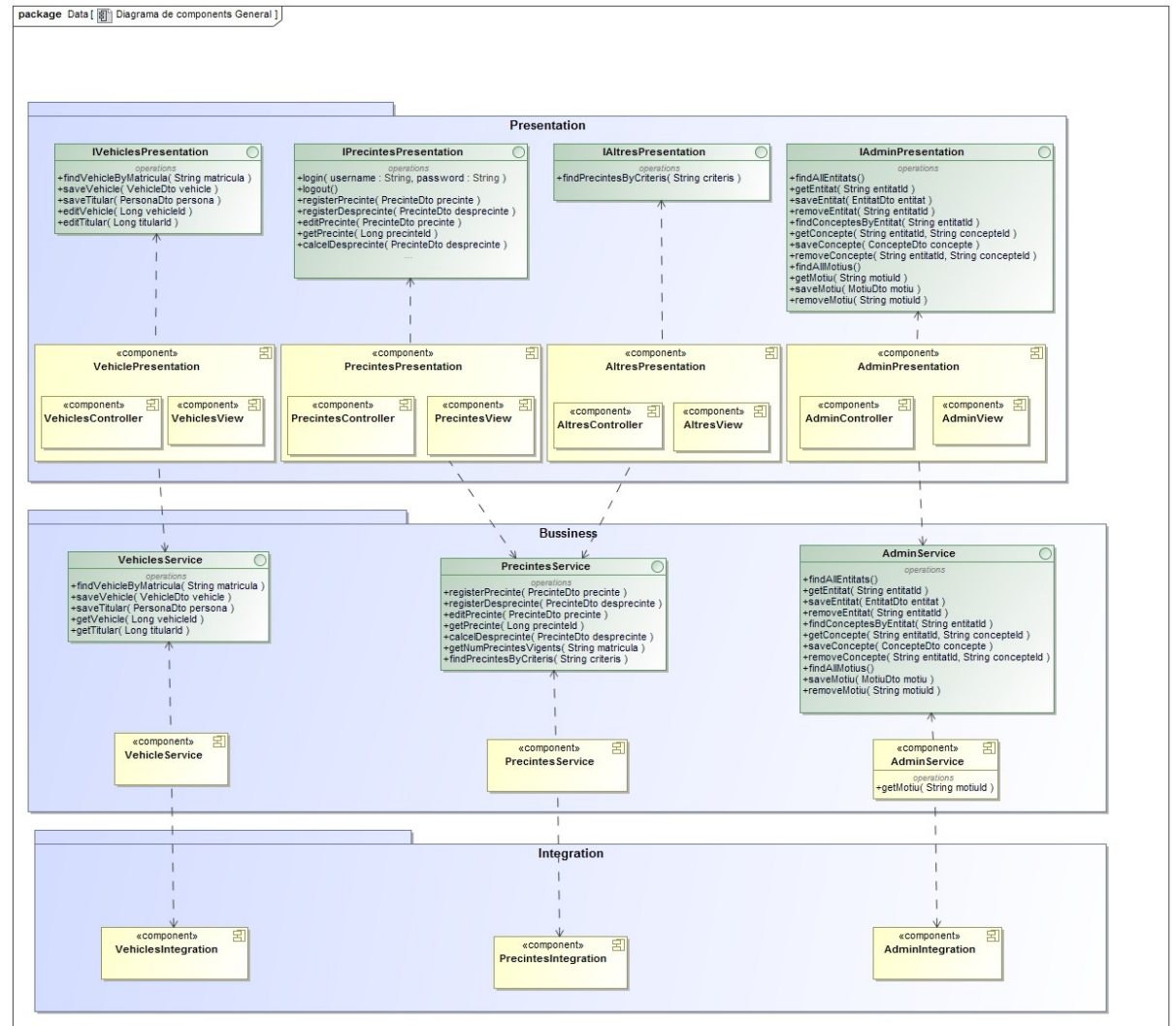
Disseny

- ▶ Diagrames de classes JPA
 - Representa el model de domini de l'aplicació .



Disseny

Diagrames de la arquitectura organizada per capes



Implementació

- ▶ Eines de desenvolupament
 - Eclipse Neon 3
 - Git/GitHub com a gestor de versions
- ▶ Frameworks,
 - SpringBoot (java)
 - Molt acceptat per la comunitat
 - Porta un servidor Tomcat encastrat.
 - Configura Spring automàticament, sempre que pot.
 - Facilita l'utilització d'anotacions per realitzar funcions de configuració i injecció de dependències.
 - Thymeleaf com a motor de plantilles html

Implementació

▶ Frameworks i patrons utilitzats

- **spring-data-jpa**

Maneja la persistència amb la base de dades

- **QueryDsl.**

Proporciona un marc que permet construir consultes complexes mitjançant una fluent-api.

- **BootStrap**

Proporciona una guia de estils CSS responsive molt acceptada per la comunitat gràcies a la simplicitat.

- **Junit**

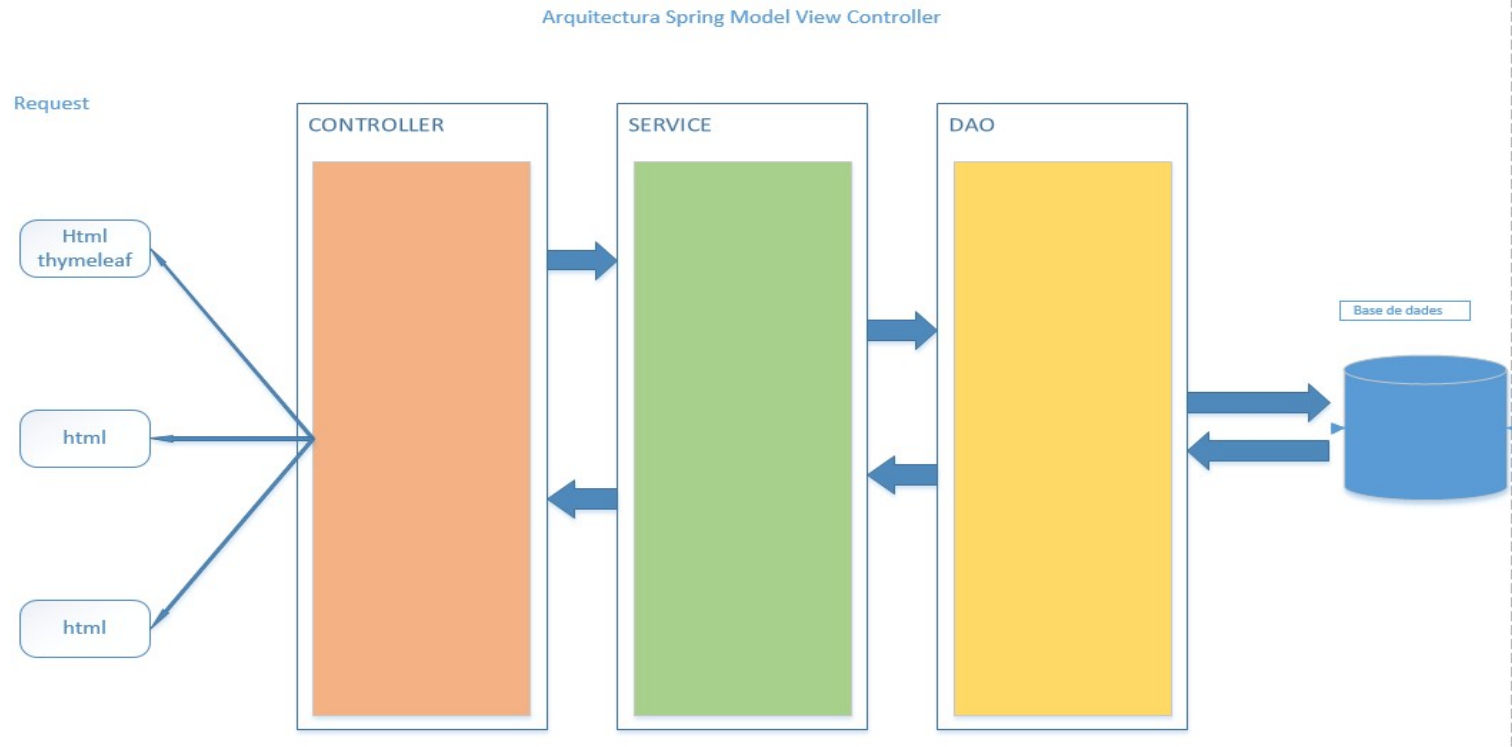
Proporciona un marc d'execució per fer proves en Java. Permet comprovar si els mètodes fan el que haurien de fer.

▶ Base de dades

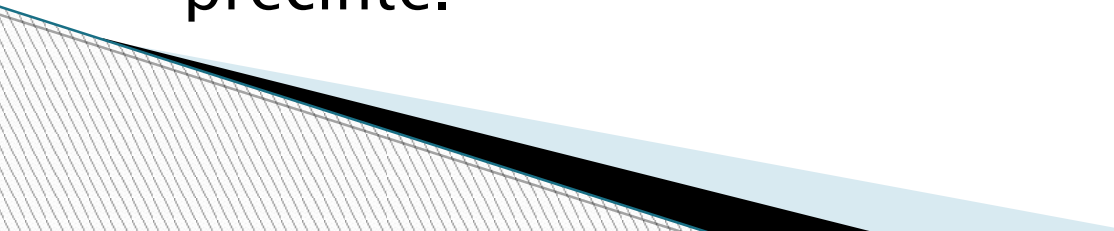
- **PostgreSQL**

Implementació

Patrò MVC



Interfícies d'usuari

- ▶ Formulari d'accés.
 - ▶ Formulari inicial.
 - ▶ Formulari alta/modificació del vehicle.
 - ▶ Formulari fitxa del vehicle.
 - ▶ Formulari introducció/modificació ordre de precinte.
 - ▶ Formulari introducció/modificació ordre de desprecinte.
 - ▶ Formulari consulta dades de precinte.
 - ▶ Formulari altres recerques.
 - ▶ Formulari manteniment entitats i conceptes de precinte.
- 

Conclusions

- ▶ En general, hi ha hagut una bona percepció del treball.
 - ▶ L'ús de la metodologia m'ha ajudat molt a organitzar el projecte.
 - ▶ Les entregues parcials són clau per poder dur a terme el treball.
 - ▶ Les iteracions plantejades a la fase de implementació m'han ajudat a fer front a la complexitat de la tecnologia d'una forma escalonada.
- 