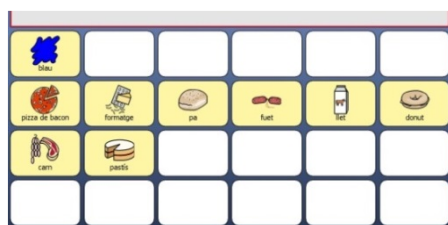


MEMÒRIA FINAL DEL PRÀCTICUM II

VALORACIÓ I REPERCUSSIÓ DEL PRÀCTICUM



PRC2 - LA COMUNICACIÓ AUGMENTATIVA AL SERVEI DE LA TERÀPIA OCUPACIONAL

Clau del pràcticum II

DOMINGA, 10 DE DESEMBRE DEL 2016

UNA MIRADA TRANSVERSAL A LES PRÀCTIQUES

Com ja es va veure comentant, he realitzat les pràctiques a TACUDAM una associació que ofereix serveis d'atenció de teràpia ocupacional a persones amb discapacitat intel·lectual. A l'hora d'avaluar el nombre de pràctiques, són vuit les que he fet de poder-me centrar en la tasca d'obra d'una psicopedagogia en una associació d'atenció ocupacional i afegir-me de la figura del psicopedagog en l'educació ordinària de qual ja coneixia, llegit a la tasca com a mestre. Dintre de les tasques que he fet de poder-me centrar en la tasca d'obra d'una psicopedagogia en una associació d'atenció ocupacional i afegir-me de la figura del psicopedagog en l'educació ordinària de qual ja coneixia, llegit a la tasca com a mestre. Dintre de les tasques que he fet de poder-me centrar en la tasca d'obra d'una psicopedagogia en una associació d'atenció ocupacional i afegir-me de la figura del psicopedagog en l'educació ordinària de qual ja coneixia, llegit a la tasca com a mestre.

ESTUDIANT
Plaça 4. Observatori de la Ciutat de
Plaça 5. Observatori de la Ciutat de
Plaça 6. Observatori de la Ciutat de
Plaça 7. Observatori de la Ciutat de
Plaça 8. Observatori de la Ciutat de

CONSULTOR UOC:
Plaça 4. Observatori de la Ciutat de
Plaça 5. Observatori de la Ciutat de
Plaça 6. Observatori de la Ciutat de
Plaça 7. Observatori de la Ciutat de
Plaça 8. Observatori de la Ciutat de

ALBA CAPDEVILA MARTÍNEZ
ESTUDIANT DE PSICOPEDAGOGIA
CONSULTOR UOC:
OSCAR MARTÍNEZ RIVERA
CENTRE DE PRÀCTIQUES: ACUDAM

CONTEXT DE LA INTERVENCIÓ

Associació ACUDAM

Ocupació
Terapèutica

50%

Proporcionar serveis
a persones amb
deficiències intel·lectuals

I proporcionar-los-hi suports i
millorar la seva qualitat de
vida.

Millorar la qualitat



Facilitar
recursos
informatius

activitats
d'Ajustament Personal i
Social

50%

PRINCIPALS
OBJECTIUS

SERVEI DE TERÀPIA
OCUPACIONAL

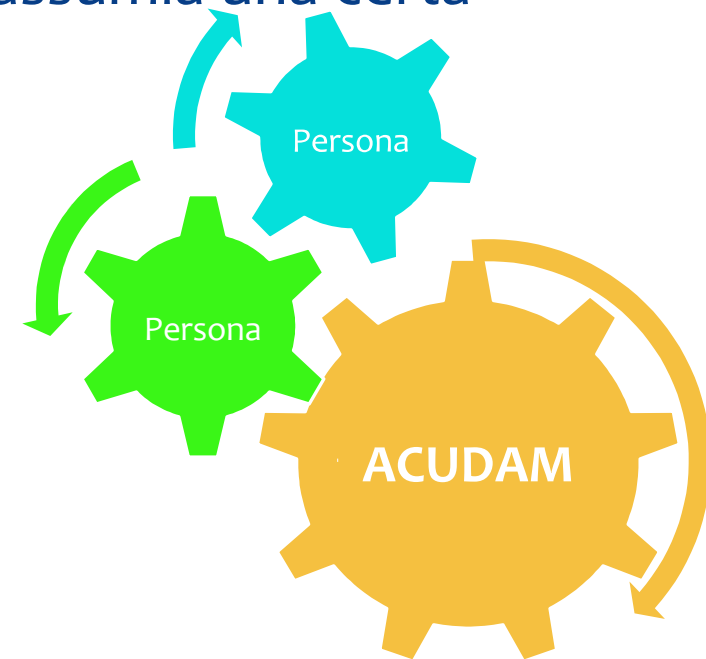
promou l'autonomia
per a la vida diària.

atenció especialitzada segons les
necessitats de suport.

CONTEXT DE LA INTERVENCIÓ

TRACTAMENT I VISIÓ DE LA DISCAPACITAT INTEL·LECTUAL

- * L'ACUDAM insisteixen en el **tracte de persona a persona**, és a dir, s'estableix una **relació horitzontal**, substituint la verticalitat que tradicionalment ha marcat les relacions entre qui rep ajuda i qui presta serveis, que assumia una certa superioritat.



CONTEXT DE LA INTERVENCIÓ

FIGURA I ROL DE LA PSICOPEDAGOGA

Coordinadora de l'equip pedagògic

- Format per la psicòloga, la pedagoga i la psicopedagoga.
- Realitza un **Programa Individual (PI)** per a cada persona atesa, el qual és el document bàsic de treball en l'associació.

Funcions principals

- Coordinar l'equip pedagògic.
- Disseny de les Activitats d'Ajustament Personal i Social.
- Elaboració d'informes psicopedagògics.

CONTEXT DE LA INTERVENCIÓ

FIGURA I ROL DE LA PSICOPEDAGOGA



TASQUES REALITZADES COM A PSICOPEDAGOGA

A banda del projecte d'intervenció

- Elaborar un informe psicopedagògic
- Passar proves
- Fer un Programa Individual (PI)
- Dissenyar la **PCP** d'una usuària
- Divulgació del funcionament de l'associació

Durant la intervenció psicopedagògica

- Diagnosi de les necessitats
- Elaboració i el seguiment d'una de les Activitats d'Ajustament Personal i Social
- Elaboració o cerca de material
- Formar als professionals envers els programaris i aplicacions informàtiques, de la comunicació augmentativa.

QUÈ HE APRÉS?

Treballar
en un
clima
harmonios
i tranquil

He après a

Promoure
el bon
humor al
meu
voltant

He après a

Potenciar
el valor de
la
superació

He après a

Treballar
en:equip

He après a





QUÈ HE APRÉS?

Valorar
l'avaluació

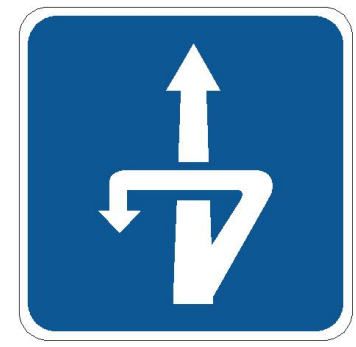
He après a

La
importància
d'un
projecte
planificat i
contextualit
zat

Importància
de conèixer
el punt de
partida dels
subjectes

He après

La
necessitat
de la
capacitat
d'adaptació
al canvi



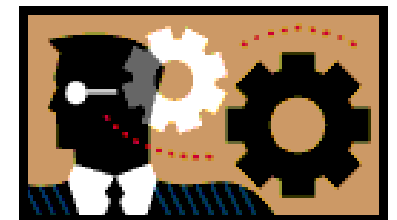
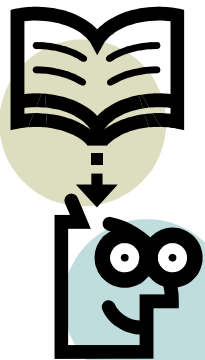
LA CONNEXIÓ ENTRE LES PRÀCTIQUES I LA LLICENCIATURA

LLICENCIATURA
DE
PSICOPEDAGOGIA

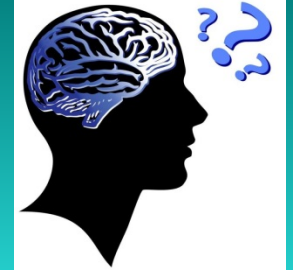
COMPETÈNCIES
DESENVOLUPADES

CONEIXEMENTS ADQUIRITS

PRÀCTIQUES



VALORACIÓ PERSONAL



Nou context d'intervenció

L'elecció d'una intervenció psicopedagògica inquietant

S'han trobat petites dificultats

Una proposta cabdal és la continuació de la intervenció.



MEMÒRIA FINAL DEL PRÀCTICUM II

VALORACIÓ I REPERCUSSIÓ DEL PRÀCTICUM

ALBA CAPDEVILA MARTÍNEZ
ESTUDIANT DE PSICOPEDAGOGIA
CONSULTOR UOC:
OSCAR MARTÍNEZ RIVERA
CENTRE DE PRÀCTIQUES: ACUDAM



CONTEXT DE LA INTERVENCIÓ

Associació ACUDAM

Ocupació Terapèutica

50%

Proporcionar serveis a persones amb discapacitat intel·lectual

I proporcionar-los-hi suports i millorar la seva qualitat de vida

Millorar la qualitat de vida

SERVEI DE TERÀPIA OCUPACIONAL

Facilitar recursos i informació

activitats d'Ajustament Personal i Social

50%

PRINCIPALS OBJECTIUS

Millorar l'autonomia personal i la vida diària.

Atenció especialitzada segons les necessitats de suport.

CONTEXT DE LA INTERVENCIÓ

TRACTAMENT I VISIÓ DE LA DISCAPACITAT INTEL·LECTUAL

- * L'ACUDAM insisteixen en **el tracte de persona a persona**, és a dir, s'estableix una **relació horitzontal**, substituint la verticalitat que tradicionalment ha marcat les relacions entre qui rep ajuda i qui presta serveis, que assumia una certa superioritat.



CONTEXT DE LA INTERVENCIÓ

FIGURA I ROL DE LA PSICOPEDAGOGA

Coordinadora de l'equip pedagògic

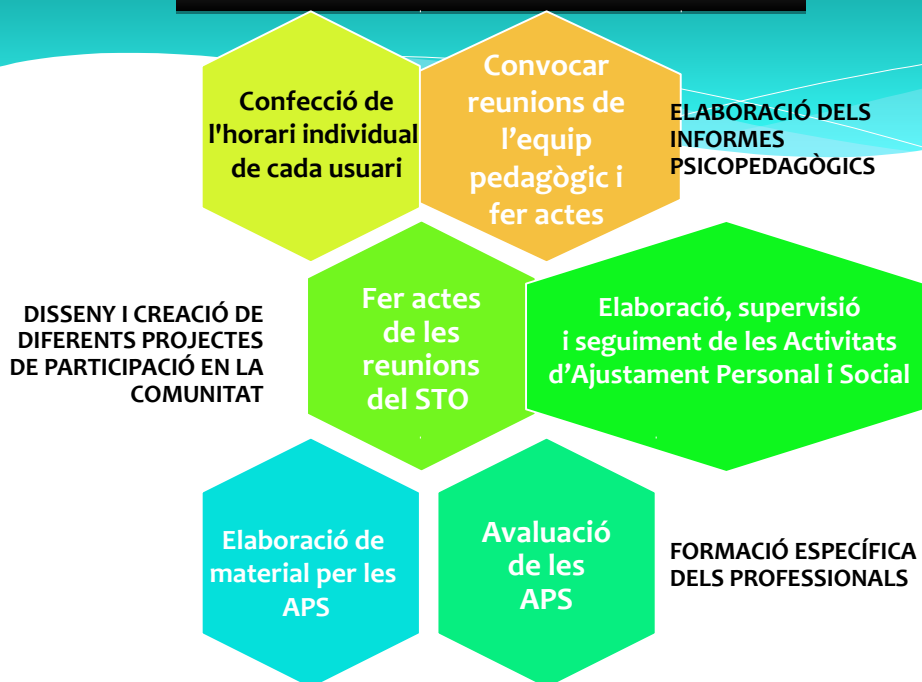
- Formada per la psicòloga, la pedagoga i la psicopedagoga.
- Realitza un **Programa Individual (PI)** per a cada persona atesa, el qual és el document bàsic de treball en l'associació.

Funcions principals

- Coordinar l'equip pedagògic.
- Disseny de les Activitats d'Ajustament Personal i Social.
- Elaboració d'informes psicopedagògics.

CONTEXT DE LA INTERVENCIÓ

FIGURA I ROL DE LA PSICOPEDAGOGA



TASQUES REALITZADES COM A PSICOPEDAGOGA

A banda del projecte d'intervenció

- Elaborar un informe psicopedagògic
- Passar proves
- Fer un Programa Individual (PI)
- Dissenyar la **PCP** d'una usuària
- Divulgació del funcionament de l'associació

Durant la intervenció psicopedagògica

- Diagnosi de les necessitats
- Elaboració i el seguiment d'una de les Activitats d'Ajustament Personal i Social
- Elaboració o cerca de material
- Formar als professionals envers els programaris i aplicacions informàtiques, de la comunicació augmentativa.

QUÈ HE APRÉS?

Treballar
en un
clima
harmonios
i tranquil

He après a

Promoure
el bon
humor al
meu
voltant

He après a

Potenciar
el valor de
la
superació

He après a

Treballar
en equip

He après a





QUÈ HE APRÉS?

Valorar
l'avaluació
He après a

La
importància
d'un
projecte
planificat i
contextualit
zat

Importància
de conèixer
el punt de
partida dels
subjectes

La
necessitat
de la
capacitat
d'adaptació
i canvi

LA CONNEXIÓ ENTRE LES PRÀCTIQUES I LA LLICENCIATURA



VALORACIÓ PERSONAL

Nou context d'intervenció

L'elecció d'una intervenció psicopedagògica inquietant

S'han trobat petites dificultats

Una proposta cabdal és la continuació de la intervenció.



MOLTES GRÀCIES PER
LA VOSTRA ATENCIÓ!

Баярлалаа рахмат 謝謝 ngiyabonga راجزياً
danke merisi barka welalim tack teşekkür ederim shukran 1991