

**MÁSTER EN INGENIERÍA INFORMÁTICA**

**TFM**

**SISTEMA DE GESTIÓN DE  
EXPEDIENTES LOGÍSTICOS  
PARA AGENTES TRANSITARIOS**

Juan Calero Gómez - Enero 2018

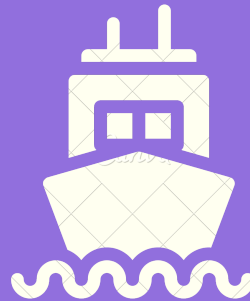
# INTRODUCCIÓN

- 1 **Contexto**
- 2 **Objetivos**
- 3 **Metodología**
- 4 **Características**
- 5 **Demostración**

# ¿CÓMO GESTIONAR EXPEDIENTES LOGÍSTICOS?



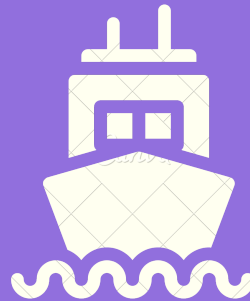
# ¿CÓMO GESTIONAR EXPEDIENTES LOGÍSTICOS?



Estado actual: Aplicaciones propietarias o módulos  
específicos para ERP



# ¿CÓMO GESTIONAR EXPEDIENTES LOGÍSTICOS?



Propuesta: Desarrollo de web app basada en frameworks de desarrollo actuales y un gestor de contenidos



# ¿CÓMO GESTIONAR EXPEDIENTES LOGÍSTICOS?



Drupal™



Bootstrap

# ¿QUÉ SUPONE AL AGENTE TRANSITARIO?



# ¿QUÉ SUPONE AL AGENTE TRANSITARIO?

01

Reducción de coste  
de mantenimiento



# ¿QUÉ SUPONE AL AGENTE TRANSITARIO?

01

Reducción de coste de mantenimiento

02

Independencia de la empresa propietaria del producto

# ¿QUÉ SUPONE AL AGENTE TRANSITARIO?

01

Reducción de coste de mantenimiento

02

Independencia de la empresa propietaria del producto

03

Versatilidad y adaptación en los evolutivos



# **VENTAJAS DEL USO DE ESTAS TECNOLOGÍAS**



# DRUPAL



- Open Source
- Funcionalidades básicas out-of-box
- Comunidad amplio soporte
- Mantenimiento evolutivo y correctivo





# BOOTSTRAP



- Responsive Grid
- Personalización
- Integración con otras tecnologías
- Documentación

HTML



CSS



JS



# OBJETIVOS

## Técnicos

- Aplicación de las tecnologías Drupal y Bootstrap

## Funcionales

- Ofrecer una solución alternativa a la gestión de expedientes logísticos

## Transversales

- Dotar al agente de un entorno usable y accesible desde cualquier navegador

# METODOLOGÍA

## **Modelo en cascada**

- Fases de análisis y diseño

## **Scrum**

- Fases de desarrollo y pruebas

# METODOLOGÍA

**Modelo en cascada**



**Scrum**

Análisis



Diseño

Desarrollo



Pruebas



# METODOLOGÍA

## Modelo en cascada

Análisis

Requisitos funcionales

Diseño

UML

Prototipado



# METODOLOGÍA

## Scrum

Desarrollo

Implementación

Seguridad

Pruebas



# CARACTERÍSTICAS

## Ámbito de aplicación

- Exportación e importación vía terrestre, marítimo o aéreo

## Personalización

- Campos en los tipos de contenido
- Apariencia y comportamiento Responsive

## Diseño de la aplicación

- Escritorio / Móvil - Tablet

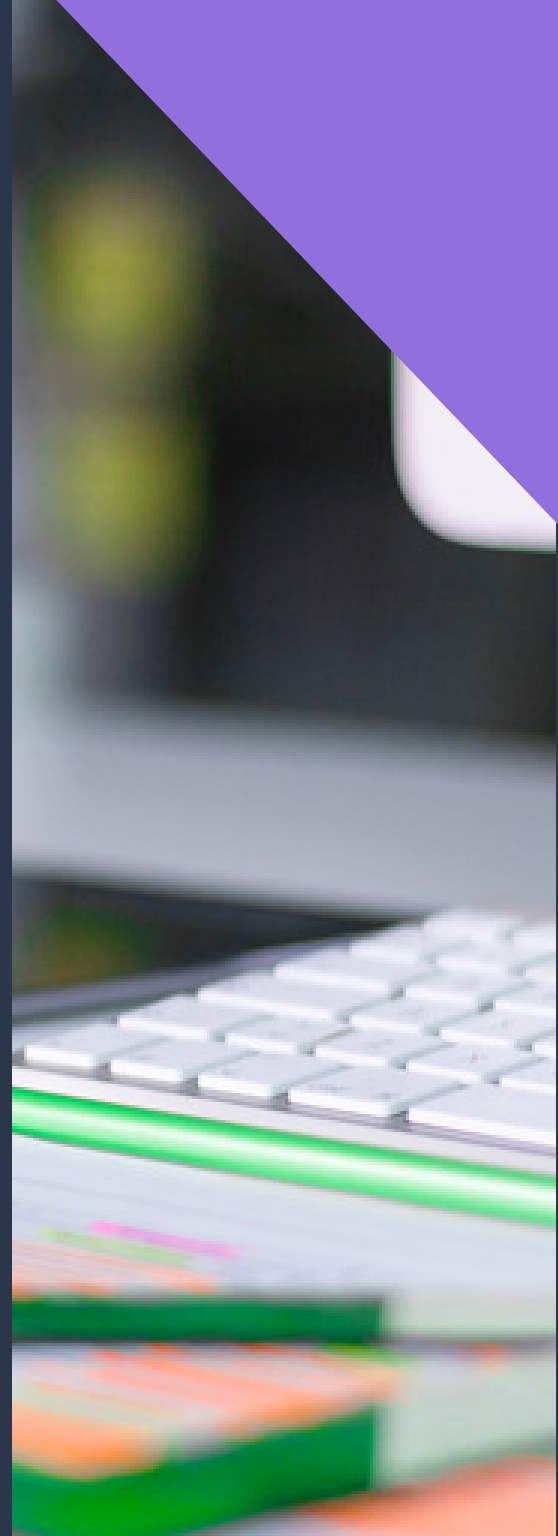
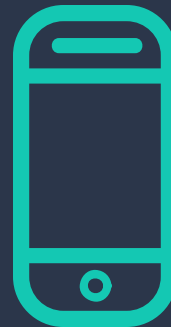
# ÁMBITOS DE APLICACIÓN

- Terrestre / Marítimo / Aéreo
- Exportación - Importación
- Localizaciones

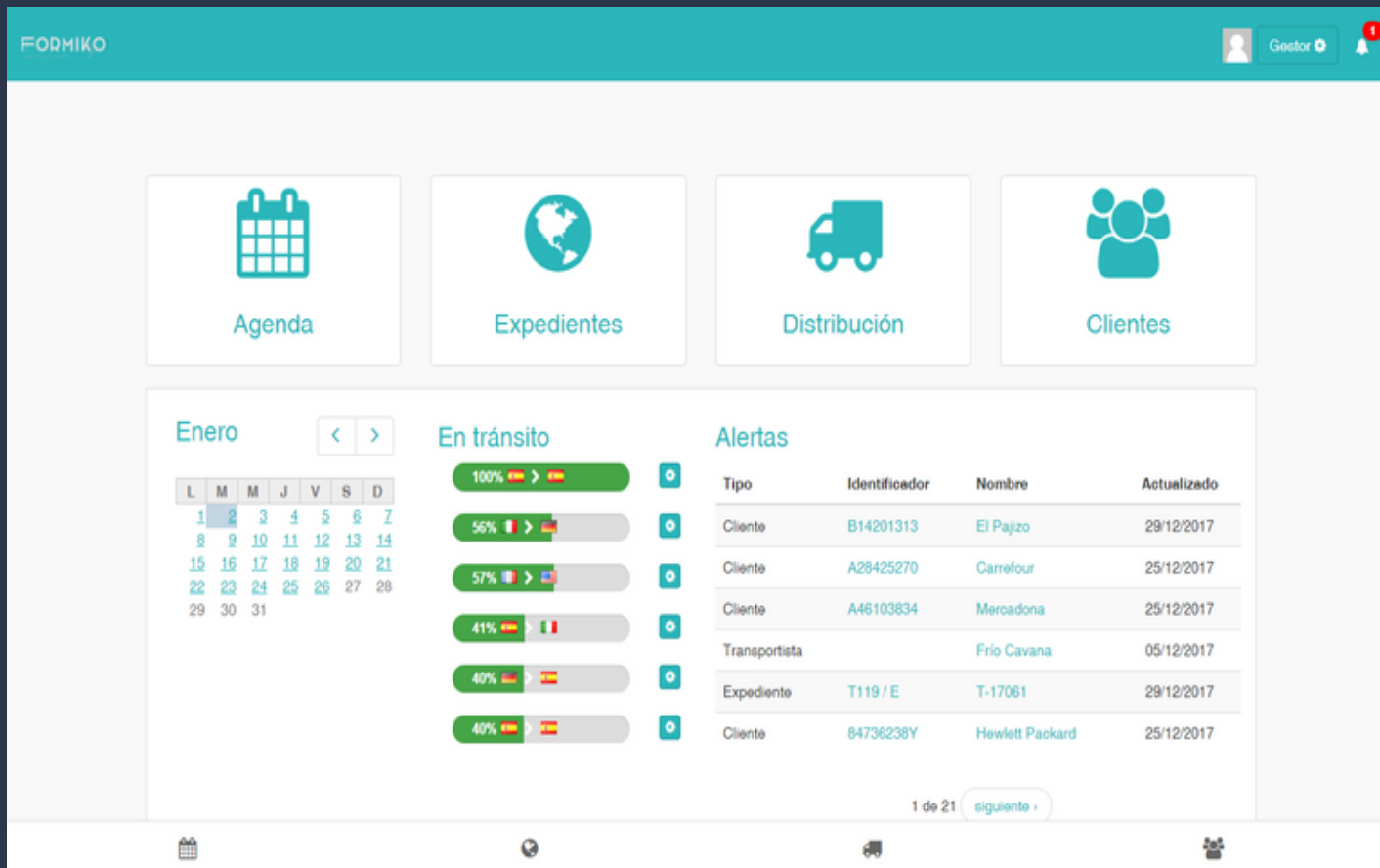


# PERSONALIZACIÓN

- Campos en Content Types
- Look & Feel
- Responsive Design

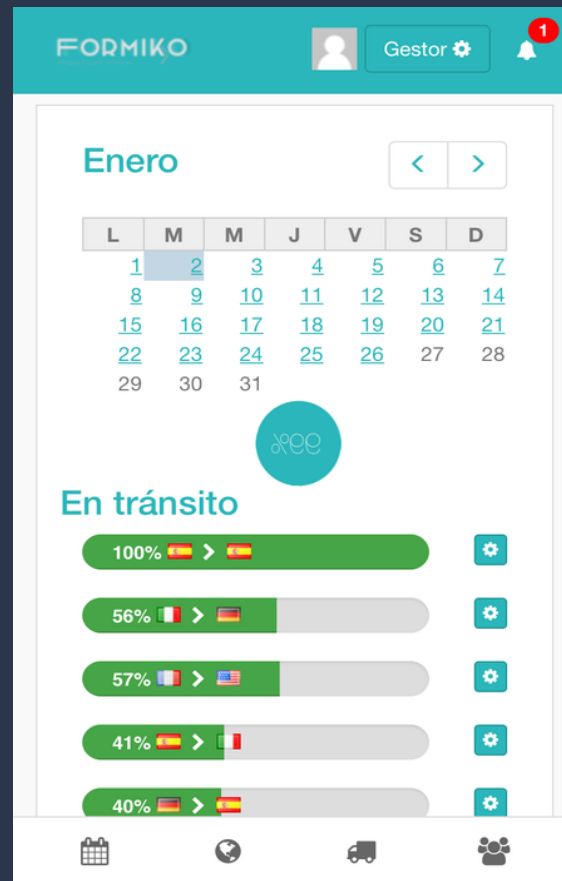
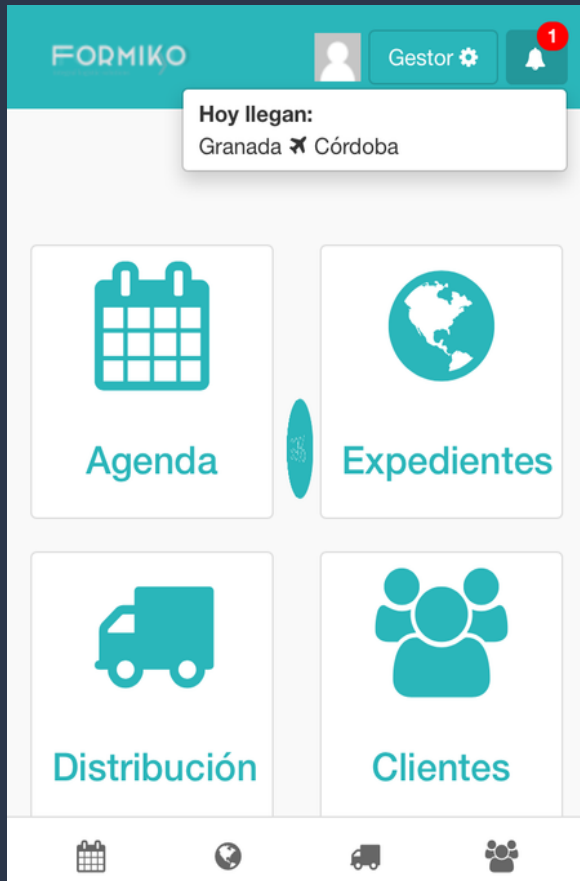


# DISEÑO DE LA APLICACIÓN



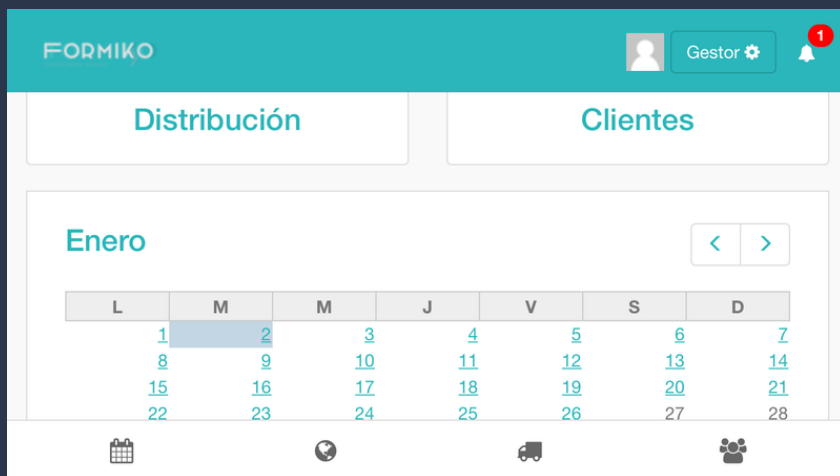
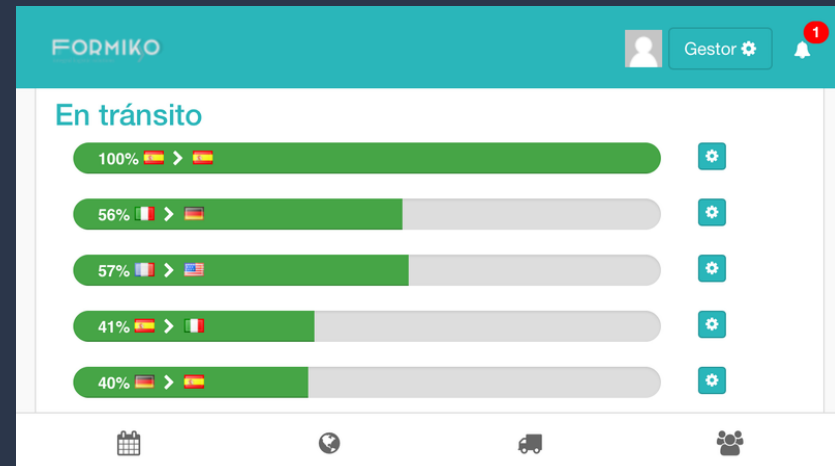
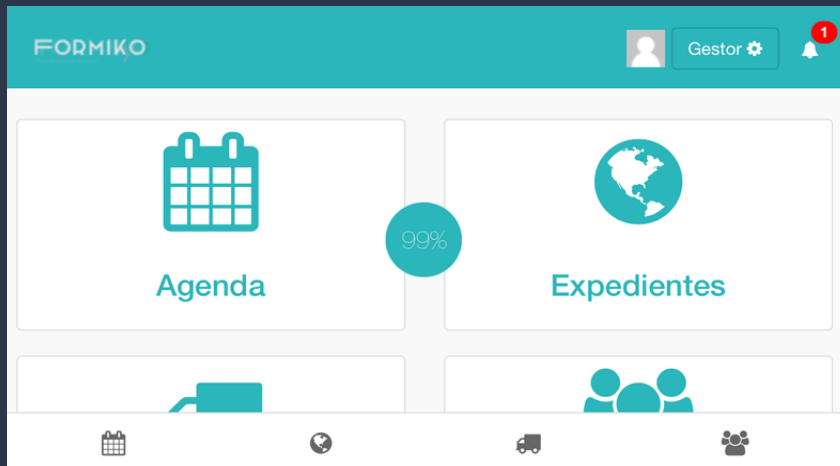
Dashboard de la aplicación en Desktop

# DISEÑO DE LA APLICACIÓN



Dashboard de la aplicación en Móvil (Portrait)

# DISEÑO DE LA APLICACIÓN



FORMIKO

Gestor

Alertas

Tipo	Identificador	Nombre	Actualizado
Cliente	B14201313	El Pajizo	29/12/2017
Cliente	A28425270	Carrefour	25/12/2017
Cliente	A46103834	Mercadona	25/12/2017
Transportista		Frío Cavana	05/12/2017
Expediente	T119 / E	T-17061	29/12/2017

This screenshot displays the 'Alertas' (Alerts) section of the dashboard. It features a teal header with the 'FORMIKO' logo, a user profile icon, and a 'Gestor' button with a settings gear and a notification bell. Below the header, the title 'Alertas' is followed by a table listing various alerts. The table has four columns: 'Tipo' (Type), 'Identificador' (Identifier), 'Nombre' (Name), and 'Actualizado' (Updated). At the bottom, there is a navigation bar with icons for a calendar, a globe, a truck, and a group of people.

Dashboard de la aplicación en Móvil (Landscape)





# DEMOSTRACIÓN



# CONCLUSIONES Y VALORACIÓN



**GRACIAS**

Juan Calero Gómez - Enero 2018