



el pollet de la llar  
Escola infantil

Manual d'Identitat Corporativa



# Índex

## 1. Antecedents:

- Introducció
- Objectius
- Història

## 2. Identitat gràfica

- Imagotip
- Tipografia
- Colors

## 3. Regles d'ús

- Mides isologo
- Usos correctes
- Usos incorrectes

## 4. Aplicacions promocionals

- Papereria institucional
- Merchandising
- Comunicació:
  - Off-line
  - On-line

# Introducció

Aquest manual té com a finalitat recollir els elements que formen la imatge gràfica de la llar d'infants “El pollet de la llar” i la seva aplicació d'ús més generalitzat.

La imatge corporativa s'ha creat tenint en compte els valors, filosofia i missió de l'empresa, aconseguint una identificació visual única i universal, en l'àmbit del disseny gràfic, arquitectònic i ambiental.

A través de la imatge corporativa, s'identifica i diferencia la marca, i es projecta la seva essència, a la vegada que es transmet i reflecteix el caràcter i valors de l'organització.

Al manual d'identitat corporativa s'especifiquen els diferents paràmetres i normes d'ús de la marca. També s'estableixen les normes d'ús dels diferents elements de visibilitat que construeixen la marca: utilització de la tipografia, els colors corporatius, les relacions de mida permesos i recomanats per a cada element i els usos i aplicacions més comunes, així com els usos no permesos.

L'objectiu del manual d'identitat és establir unes normes que han de respectar-se i mantenir-se constants, amb la finalitat d'aconseguir una mateixa línia coherent i difusió única, reforçant i assestant definitivament la seva Identitat Visual.



# Objectius

1. Crear una imatge corporativa d'El pollet de la llar, que utilitzi la tecnologia digital actual, per transmetre i reflectir la seva personalitat, aconseguint una presència més visible i projectar una nova identitat que l'ajudi a promocionar els seus serveis.
2. Crear un nou imagotip partint del disseny actual, utilitzant el nom ja creat, per tal de crear una imatge única diferenciada de la competència, i garantint una coherència i continuïtat de la identitat visual de la marca.
3. Crear un estil propi clar i una identitat visual forta, que sigui representativa de les activitats de l'empresa i serveixi per a un llarg temps, afegint nous colors corporatius i determinant una tipografia adequada.

# Història

La llar d'infants El pollet de la llar, es va crear l'any 1975, i és dedica a educar i formar nens i nenes d'entre 0 i 3 anys des de fa 42 anys. L'any 2012-2013.

Va realitzar un canvi d'orientació i reforma íntegra del centre, introduint noves formes d'ensenyament que permetin desenvolupar l'expressió, la psicomotricitat i les emocions dels nens i nenes, així com estimular la comunicació i el llenguatge a través del joc.

# Imagotip

Una adequada identitat gràfica és un element essencial per a tota empresa, ja que és l'element que es recorda i s'associa amb l'empresa. Cal diferenciar l'empresa de la resta de la competència i transmetre una sèrie de valors al client. Per tant, és molt important crear una marca adequada que permeti diferenciar els seus productes o serveis de la competència i els permet establir una determinada posició a la ment dels seus clients.

L'imagotip és un dels elements més importants que forma part de la marca, perquè ajuda al fet que sigui identificada fàcilment. Forma una peça molt important de la imatge corporativa, ja que el logotip és la imatge de referència.

El resultat del procés creatiu és un imagotip per a El Pollet de la llar, que està format per una combinació de tipografies amb un caire escolar, combinades en color blau fort i turquesa, que es combinen amb la imatge d'un pollet integrat amb el nom de l'empresa i un llapis combinat amb l'escola infantil, per a representar la part educativa.

El pollet s'integra amb el nom de la llar a través de la utilització de la ll com a potes del pollet, i per no provocar confusió, s'ha augmentat la mida de la tipografia en aquesta lletra, fent-la destacar de la resta, per poder integrar més fàcilment el pollet.

# Identitat gràfica

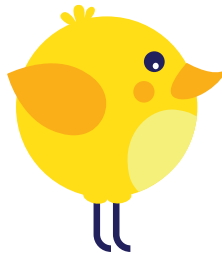
Es tracta d'un imagotip amb un aire infantil, que reflecteix una part del tipus de públic al qual va destinat, i que transmetre el principal valor del centre, que són els mateixos nens, representats a partir del pollet, i els valors propis del centre com és la il·lusió, l'entusiasme i l'energia, així com una ensenyança de qualitat, que es reflecteix en els colors i forma del logotip.

També s'ha incorporat "Escola infantil", per ajudar a l'usuari a identificar de forma clara l'activitat que desenvolupa l'empresa.



La identitat corporativa gràfica d'El pollet de la llar" està formada per tres elements:

**Isotip:** imatge o símbol que serveix per identificar l'empresa o marca, i que té relació directa amb ella. En aquest cas, es tracta de la representació del pollet.



**Logotip:** Nom de la marca o empresa que permet identificar-la clarament. En el nostre cas, el descriptor és: El pollet de la llar.

## el pollet de la llar

**Descriptor:** Permet identificar la principal qualitat o aplicació del producte o servei al qual es refereix. En el nostre cas particular, el descriptor és: Escola infantil.

*Escola infantil*

Logotip

---

el pollet de la llar

Imagotip vertical  
sense descriptor



el pollet de  
la llar

Imagotip vertical  
amb descriptor



el pollet de  
la llar  
*Escola infantil*

Imagotip horitzontal sense descriptor



el pollet de la llar

Imagotip horitzontal amb descriptor



el pollet de la llar  
*Escola infantil*

# Tipografia

## TIPOGRAFIA CORPORATIVA:

Per a la creació de l'imagotip, s'han utilitzat dues tipografies molt concretes, per una part, trobem la tipografia Quadranta, que és una tipografia que es caracteritza per estar creada a partir d'arcs quadrants, que és d'on prové el nom, i està pensada per a la utilització en la creació de logotips i títols, però no es recomana per utilitzar-la com a text general, ja que té unes formes bastant decoratives.

En aquest cas, la tipografia s'ha escollit pel tipus de lletra l, que com no és de pal i acaba amb forma arrodonida, s'ajusta molt millor a la representació de les potes del pollet. Per una altra banda, les seves formes arrodonides són bastant semblants a les formes arrodonides que es generen al realitzar una lletra cal·ligràfica del tipus escolar.

L'altra tipografia escollida és Little Days Alt, que es tracta d'un tipus de font escolar, que es caracteritza per ser amb lletra lligada, i que és la tipografia perfecta, perquè els nens puguin aprendre a llegir i escriure.

Aquesta tipografia s'utilitza per a escriure Escola infantil, i poder potenciar la definició del tipus d'empresa, i a quin públic va destinat. A través d'aquesta tipografia, es reflecteix un dels valors importants de l'empresa que és l'educació.

## Little Days Alt

Regular

ABCDEFGHIJKLMNOPQRSTUVWXYZ

abcdefghijklmnopqrstuvwxyz

1234567890!?, "Ç&%()\*

## Quadranta

Regular

ABCDEFGHIJKLMNOPQRSTUVWXYZ

abcdefghijklmnopqrstuvwxyz

1234567890!?, "Ç&%()\*

**Bold**

**ABCDEFGHIJKLMNOPQRSTUVWXYZ**

**abcdefghijklmnopqrstuvwxyz**

**1234567890!?, "Ç&%()\***



## TIPOGRAFIA SECUNDARIA:

Per a text en general, s'ha utilitzat la tipografia Euphemia UCAS, que és una tipografia sense adorns excessius i amb una alta llegibilitat per a textos comuns, que aporta una imatge moderna i fresca, perfecte per a combinar amb les altres dues tipografies.

### Euphemia UCAS

Regular

ABCDEFGHIJKLMNOPQRSTUVWXYZ

abcdefghijklmnopqrstuvwxyz

1234567890!?,”Ç&%()\*

**Bold**

**ABCDEFGHIJKLMNOPQRSTUVWXYZ**

**abcdefghijklmnopqrstuvwxyz**

**1234567890!?,”Ç&%()\***

*Italic*

*ABCDEFGHIJKLMNOPQRSTUVWXYZ*

*abcdefghijklmnopqrstuvwxyz*

*1234567890!?,”Ç&%()\**

# Colors

El color és un element molt important en crear la imatge corporativa de l'empresa. Els colors poden exercir un impacte, i influir en els estats d'ànim i emocions. Per aquesta raó s'han escollit i combinat de forma adequada per arribar a formar part de la imatge corporativa d'El pollet de la llar.

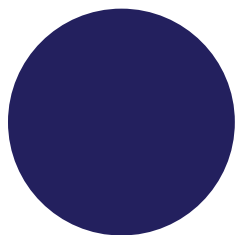
S'han escollit dos colors forts, que són el taronja i el groc, per la seva vitalitat, dinamisme i perquè són colors que resulten dinàmics i excitants.

Aquests colors s'han combinat amb un blau i un turquesa en dues tonalitats. Els colors suaus són menys visibles i tenen un efecte calmant que augmenten la concentració.

El color és molt important en la percepció de la imatge visual i en la idea que un es crea del producte i servei, per tant, és necessari utilitzar-los adequadament.

Els colors escollits són:

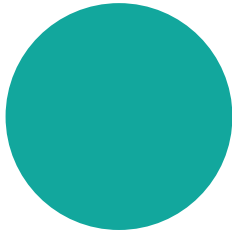
BLAU-TURQUESA-GROC-TARONJA



HEX: #23235c

RGB: 35 35 92

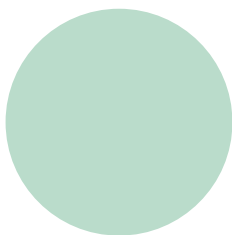
CMYK: 100% 99% 26% 28%



**HEX:** #Ff00a69c

**RGB:** 0 165 156

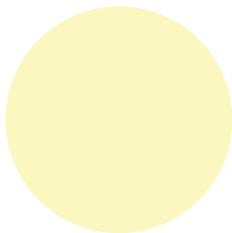
**CMYK:** 80% 10% 45% 0%



**HEX:** #bbdbcb

**RGB:** 187 219 203

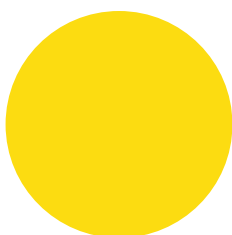
**CMYK:** 27% 2% 23% 0%



**HEX:** #fbf6c2

**RGB:** 251 246 194

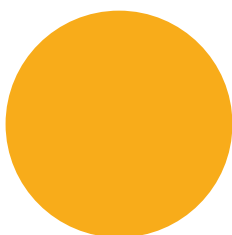
**CMYK:** 2% 0% 31% 0%



**HEX:** #fdda35

**RGB:** 253 218 53

**CMYK:** 1% 10% 97% 0%



**HEX:** #f7ac32

**RGB:** 247 172 50

**CMYK:** 1% 36% 100% 0%

## Mides imagotip

L'imagotip és l'identificador de la marca, en el cas d'El pollet de la llar, està format per un logotip i dos símbols

### ZONA SEGURETAT:

Per assegurar l'òptima aplicació i percepció de l'imagotip en tots els formats i suports, s'ha determinat una àrea de seguretat mínim respecte als textos i als altres elements gràfics.

Aquesta zona de seguretat és equivalent a la imatge gràfica del llapis.

### ÚS MÍNIM DE L'IMAGOTIP

Mida mínima a la qual pot ser reproduït l'imagotip conservant una correcta visualització.

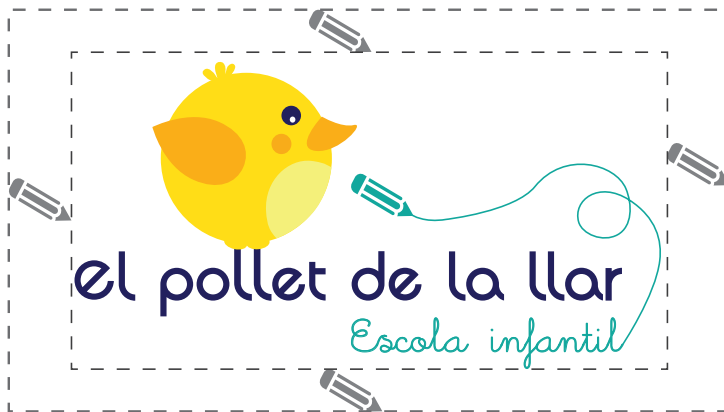
|                                 |        |
|---------------------------------|--------|
| Mida mínima per suport on-line  | 3 cm   |
| Mida mínima per suport off-line | 2'5 cm |

La mida mínima d'alçada serà la mida proporcional corresponent d'alt.

Símbols



Imagotip



# Usos correctes

Les variants autoritzades de l'imatge són les que es detallen a continuació:

1. L'imatge pot ser utilitzat de dues maneres, conservant els colors de la imatge del pollet (dos grocs i un taronja), i utilitzant dos colors corporatius CMYK turquesa i blau per a la part de text, el blau s'utilitzarà per al text d'El pollet de la llar, i el turquesa per Escola infantil i el traç amb el llapis. En el cas que el fons sigui turquesa s'utilitzarà tota la part de text i dibuix del llapis en color corporatiu CMYK blau.

2. L'imatge pot ser col·locat sobre fons blanc o sobre fons del color corporatiu CMYK turquesa, en les seves dues tonalitats. En el cas que el fons on és col·locat sigui fosc o sigui clar, s'utilitzarà l'imatge sobre fons blanc. No es poden utilitzar la resta de colors corporatius com a fons per l'imatge.

3. L'imatge podrà ser utilitzat en el seu negatiu, en el cas que es requereixi per a diferents productes o materials, com pot ser l'ús en el merchandising. Només en aquest últim cas s'acceptarà que l'imatge s'imprimeixi sobre color blanc, turquesa fosc, turquesa clar que no siguin exactament els colors corporatius.

4. Es podrà eliminar el color corporatiu groc fluix en el cas de fons del mateix color, i si hi ha la necessitat de reduir el nombre de tintes per la impressió.

Versió principal



Versió text 1 color



Fons color corporatiu fosc



Fons color corporatiu clar



Fons color no corporatiu fosc



Fons color no corporatiu clar



Negatiu



Versió 3 colors



# Usos incorrectes

- 1. Aplicació incorrecta del color:** No es pot modificar el color dels elements, l'única variació que es permet és el negatiu i la tipografia Little Days Alt, que es pot utilitzar en turquesa fort o blau, i sempre del mateix color que el llapis i el traç.
- 2. Canviar percentatges de color:** No es pot utilitzar altres percentatges de color que no siguin el 100%. Com es tracta d'una llar d'infants, el color ha de ser el més viu possible, ni l'orientació del símbol.
- 3. Deformació:** No es pot modificar la relació d'aspecte, és a dir, la proporció entre l'alçada i l'amplada. Si es modifica un dels dos valors, l'altre mantindrà la proporció adequada.
- 4. Tipografia incorrecta:** No es poden utilitzar altres tipografies, sempre s'ha d'utilitzar la tipografia Quadranta pel nom El pollet de la llar, i la tipografia Little Days Alt per la part d'Escola infantil.
- 5. Ocultació d'elements:** No es podran ocultar elements de l'imagotip, sempre s'haurà de mostrar sencer i mantenint la zona de seguretat determinada a l'apartat Mides imagotip.
- 6. Espaiat incorrecte:** No està permès modificar l'espai entre els elements de l'imagotip, o la distància entre les lletres de la tipografia. S'utilitzarà sempre el valor 0 de tracking de cada mida de tipografia.



Aplicació incorrecte del color



Canviar percentatges de color



Deformació



Tipografia incorrecte



Ocultació d'elements



Espaiat incorrecte



# Papereria

## **Targeta de presentació:**

La targeta de presentació s'imprimirà en selecció de color CMYK a quatre tintes amb laminat mate a ambdues cares.

Es realitzaran dos tipus de targetes, una targeta genèrica i una altra personalitzada.

Mida: 55x85mm

## **Sobre americà:**

Sobre americà sense finestra, on s'aplica la imatge visual d'El pollet de la llar, i per DinA4, inclou imatgotip i informació, en selecció de color CMYK a quatre tintes

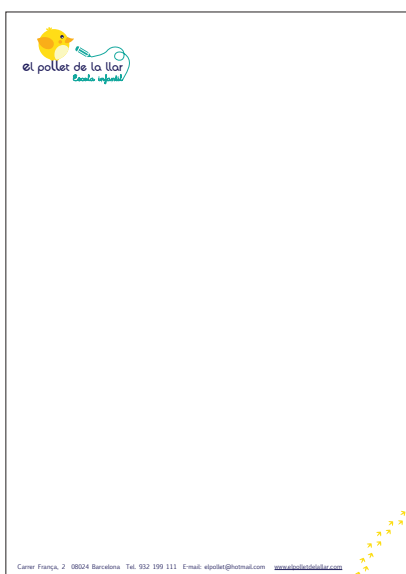
Mida: 220x110 mm

## **Full din A4 amb capçalera:**

Full din-A4 amb capçalera, amb la imatge visual i la direcció de l'empresa, en selecció de colors CMYK i imprés a 4 tintes.

## **Carpeta din A4:**

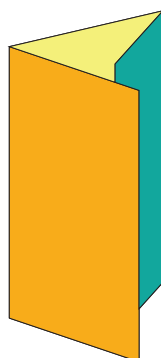
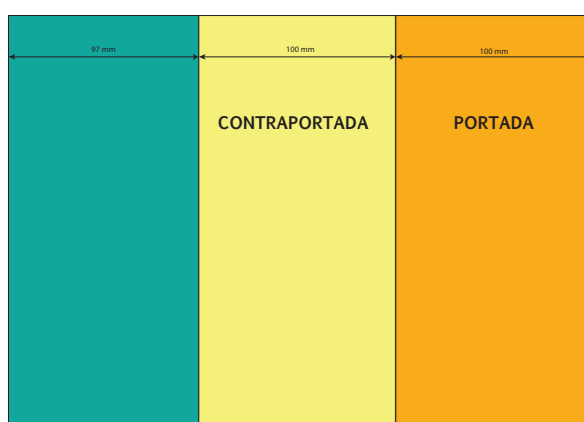
Carpeta din-A4, amb la imatge visual i la direcció, en selecció de colors CMYK i imprés a 4 tintes.



### Tríptic:

Fullet informatiu doblegat en tres parts, de la grandària d'una fulla de paper din A4, que conté informació sobre la llar d'infants, la seva filosofia, el programa educatiu i l'espai on es desenvolupen les activitats.

S'utilitza un format de plegat envolupant, és a dir, el tríptic es va plegant sobre si mateix. La mida total del tríptic és de 297 mm, i està format per una pala de 97 mm i dues pales de 100 mm. que formen la portada i la contraportada.



|   |   |  |
|---|---|--|
| <h2>Filosofia</h2> <p>La filosofia de l'escola neix de la experiència i els coneixements previs dels nens, i la necessitat de crear un ambient familiar a través de la continuació de la tasca realitzada pels pares a casa, els nens han de rebre una primera educació en valors i en coneixements.</p> <p>A la nostra escola es dóna especial importància a la relació amb els pares, estreta i de confiança, fent-los participants de l'educació dels seus fills mitjançant el tracte diari i amb la participació a les activitats proposades pel centre.</p>  |  <h2>el pollet de la llar</h2> <p><i>Escola infantil</i></p> <p>Carrer França, 2 Horta-Guinardó<br/>08024 Barcelona</p> <p>Tel. 932 199 111<br/>E-mail: elpollet@hotmail.com<br/>Web: elpolletdelallar.com</p> |  <p><b>el pollet de la llar</b><br/><i>Escola infantil</i></p> <p>de 0 a 3 anys</p> |
|---|---|--|

|  |  |   |
|--|--|---|
|  <p>Les instal·lacions consten de tres aules: aula P0: de 0 a 1 any, aula de P2: d'1 a 2 anys, i aula de P3: de 2 a 3 anys, un pati amb zona recreativa, on hi ha una petita granja amb conills, una cuina amb servei propi, i també zona personal amb despatx de direcció.</p> | <h2>Programa educatiu</h2> <p><b>Petit artister:</b> Es treballarà l'expressió plàstica tant de forma individual com en grup, utilitzant diferents tècniques pictòriques, treballant el cos, els colors, les formes i sobretot el gust per l'art.</p> <p><b>Muricàlia:</b> aquesta àrea es basa en el treball de l'expressió musical mitjançant l'experimentació lliure i dirigida dels instruments musicals, treballant el ritme, la intensitat i els diferents estils musicals, utilitzant la dansa individual i en grup.</p> <p><b>Pricomotricitat:</b> àrea de treball del desenvolupament motor mitjançant el moviment del propi cos i la motricitat fina, a través de les habilitats de les mans modelant, cordant, descordant, etc.</p> | <p><b>Jo i el món:</b> Es treballarà el descobriment de l'entorn: la natura, les estacions, l'any, les festes populars, etc., a través de l'experimentació amb els elements naturals propis de cada estació de l'any i dels conillets de la granja.</p> <p><b>Taller Montessori:</b> Espai on es treballarà la metodologia Montessori, a través de la investigació, el joc i fomentar l'autonomia personal del nen, utilitzant activitats sensorials, on els educadors només observen i orienten als petits.</p> <p><b>Let's go project:</b> Petites sessions diàries de 15 minuts on es parlarà l'anglès, a través de la utilització de jocs, cançons i activitats amb el Teddy, mascota del projecte.</p> |
| <h2>Espair</h2>  |   |    |

### **Preus:**

Fullet informatiu de 297 mm d'alt per 95 mm d'amplada, per poder incorporar a l'interior del tríptic, si es vol ampliar la informació aportada amb els preus del servei.

La utilització d'un element addicional amb el preu, permet que s'imprimeixin un nombre més elevat de tríptics, i només caldrà modificar el document de preus quan hi hagi un augment de tarifes.

### **Firma electrònica:**

Firma electrònica que es diferencia de les demès perquè porta inclòs la imatge corporativa de l'empresa, d'aquesta manera es milloren i augmenten les possibilitats de fer negocis. També genera confiança i transmet solidesa.

Preus:

| Opcions                         | Horari                          | Preu  |
|---------------------------------|---------------------------------|-------|
| Mitja jornada sense menjador    | 9.00 a 13.00h                   | 195 € |
| Mitja jornada amb menjador      | 9.00 a 15.00h                   | 320 € |
| Jornada completa sense menjador | 9.00 a 13.00h<br>15.00 a 17.00h | 190 € |
| Jornada completa                | 9.00 a 17.00h                   | 350 € |
| Entrada a les 8:00 a.m.         | 8.00 a 9.00h                    | +50 € |
| Preu hora permanències          | 1.00h                           | 6 €   |



Carrer França, 2 08024 Barcelona  
 E-mail: [elpollet@hotmail.com](mailto:elpollet@hotmail.com)  
[www.elpolletdelallar.com](http://www.elpolletdelallar.com)

### **Horari:**

Full informatiu de 297 mm d'amplada per 210 mm d'amplada, mida din A4 en horitzontal, imprès utilitzant els colors corporatius, on s'especifiquen les activitats del centre diàries dels alumnes del centre. Les activitats seran de dilluns a divendres de 9h a 17h, ininterrompudament. Existeix la possibilitat de sol·licitar horari ampliat de 08.00h a 09.00h i de 17.00h a 18.00h.

### **Menú:**

Full informatiu de 297 mm d'amplada per 210 mm d'amplada, tamany din A4 en horitzontal, imprès utilitzant els colors corporatius, on s'incorporen tots els menús diaris, elaborats per setmanes, segons quina sigui la setmana del mes. Tots els menús són elaborats diàriament, a la cuina de la llar, assegurant la màxima qualitat del servei.

També es disposa de menús especials per a nens al·lèrgics o intolerants a algun aliment, i l'opció de menú de dieta, en el cas que els pares ho sol·licitin.





## Horari:

el pollet de la llar

Carrer França, 2 Horta-Guinardó  
08024 Barcelona

Tel: 932 199 111  
E-mail: elpollet@hotmail.com  
Web: elpolletdelalar.com

|             | Dilluns           | Dimarts           | Dimecres          | Dijous            | Divendres          |
|-------------|-------------------|-------------------|-------------------|-------------------|--------------------|
| 9.00-9.30   | Acolida/esmorzar  | Acolida/esmorzar  | Acolida/esmorzar  | Acolida/esmorzar  | Acolida/esmorzar   |
| 9.30-9.45   | Bon dia!          | Bon dia!          | Bon dia!          | Bon dia!          | Bon dia!           |
| 9.45-10.00  | Anglès            | Anglès            | Anglès            | Anglès            | Anglès             |
| 10.00-10.30 | Pati              | Pati              | Pati              | Pati              | Pati               |
| 10.30-11.30 | Petits artistes   | Musicàlia         | Psicomotricitat   | Jo i el món       | Tallers Montessori |
| 11.30-12.00 | Hàbits d'higiene  | Hàbits d'higiene  | Hàbits d'higiene  | Hàbits d'higiene  | Hàbits d'higiene   |
| 12.00-12.40 | Dinar             | Dinar             | Dinar             | Dinar             | Dinar              |
| 12.40-13.00 | Relax             | Relax             | Relax             | Relax             | Relax              |
| 13.00-15.00 | Migdiada          | Migdiada          | Migdiada          | Migdiada          | Migdiada           |
| 15.00-15.45 | Pati              | Pati              | Pati              | Pati              | Pati               |
| 15.45-16.10 | Berenar           | Berenar           | Berenar           | Berenar           | Berenar            |
| 16.10-16.30 | Hàbits d'higiene  | Hàbits d'higiene  | Hàbits d'higiene  | Hàbits d'higiene  | Hàbits d'higiene   |
| 16.30-17.00 | Activitat/sortida | Activitat/sortida | Activitat/sortida | Activitat/sortida | Activitat/sortida  |



## Menú:

Crema de cigrons  
Llom a la jardinera  
logurt

el pollet de la llar

Carrer França, 2 Horta-Guinardó  
08024 Barcelona

Tel: 932 199 111  
E-mail: elpollet@hotmail.com  
Web: elpolletdelalar.com

|           | Dilluns   | Dimarts   | Dimecres  | Dijous  | Divendres   |
|-----------|---|---|---|---|---|
| Setmana 1 | Arròs amb tomàquet<br>Lluç arrebossat<br>Fruita | Crema de verdures<br>Pit de pollastre<br>logurt     | Sopa de brou i pasta<br>Vedella jardinera<br>Fruita   | Crema de pastanaga<br>Salsixes<br>logurt          | Macarrons<br>Varetes de lluç<br>Fruita            |
| Setmana 2 | Crema de carbassó<br>Lluç amb suc<br>Fruita     | Llenties amb arròs<br>Hamburguesa<br>logurt         | Sopa de brou i pasta<br>Vedella arrebossada<br>Fruita | Crema de cigrons<br>Llom a la jardinera<br>logurt | Arròs amb pastanaga<br>Lluç arrebossat<br>logurt  |
| Setmana 3 | Macarrons<br>Varetes de lluç<br>Fruita          | Arròs amb tomàquet<br>Mandonguilles<br>logurt       | Sopa de brou i pasta<br>Llom arrebossat<br>Fruita     | Crema de verdures<br>Salsixes<br>logurt           | Crema de carbassó<br>Varetes de lluç<br>Fruita    |
| Setmana 4 | Crema de pastanaga<br>Hamburguesa<br>Fruita     | Crema de cigrons<br>Pollastre arrebossat<br>Fruita  | Sopa de brou i pasta<br>Varetes de lluç<br>Fruita     | Macarrons<br>Salsixes<br>logurt                   | Llenties amb patates<br>Lluç arrebossat<br>Fruita |
| Setmana 5 | Arròs amb tomàquet<br>Lluç arrebossat<br>Fruita | Crema de verdures<br>Nuggets de pollastre<br>logurt | Sopa de brou i pasta<br>Vedella jardinera<br>Fruita   | Crema de pastanaga<br>Salsixes<br>logurt          | Macarrons<br>Varetes de lluç<br>Fruita            |


### Berenar:

Menors de 18 mesos: Berenaran cada dia farinetes de fruites.

Majors de 18 mesos: Berenaran aleatòriament llet amb galetes, suc amb bastonets de pa, entrepà pernil dolç, o nocilla i macedònia de fruita.

## Valoració alumne:

Fullet informatiu de 297 mm d'alt per 210 mm d'amplada, imprès utilitzant els colors corporatius de la marca, i on es podrà marcar l'evolució de l'alumne tenint en compte tres aspectes.



Valoració del curs:  
Nom: \_\_\_\_\_

*Descoberta d'un mateix i els altres*

|  |                       |                       |                       |
|--|-----------------------|-----------------------|-----------------------|
| Reconeix la seva mestra i els seus companys companyes i s'hi relaciona | <input type="radio"/> | <input type="radio"/> | <input type="radio"/> |
| S'identifica amb el seu nom  | <input type="radio"/> | <input type="radio"/> | <input type="radio"/> |
| Pràctica hàbits d'higiene personal i hàbits d'alimentació              | <input type="radio"/> | <input type="radio"/> | <input type="radio"/> |
| Collabora en l'ordre i la neteja de l'aula                             | <input type="radio"/> | <input type="radio"/> | <input type="radio"/> |
| Progressa en el coneixement del seu cos                                | <input type="radio"/> | <input type="radio"/> | <input type="radio"/> |
| Entén i accepta ordres senzilles                                       | <input type="radio"/> | <input type="radio"/> | <input type="radio"/> |
| Participa en jocs col·lectius acceptant les normes                     | <input type="radio"/> | <input type="radio"/> | <input type="radio"/> |

poc    bastant    molt

*Descoberta de l'entorn*

|   |                       |                       |                       |
|---|-----------------------|-----------------------|-----------------------|
| Coneix els diferents espais i objectes de l'aula              | <input type="radio"/> | <input type="radio"/> | <input type="radio"/> |
| Mostra interès per explorar els elements de l'entorn immediat | <input type="radio"/> | <input type="radio"/> | <input type="radio"/> |
| Coneix els aliments i fruites                                 | <input type="radio"/> | <input type="radio"/> | <input type="radio"/> |
| Collabora en l'ordre i la neteja de l'aula                    | <input type="radio"/> | <input type="radio"/> | <input type="radio"/> |
| Identifica els colors en objectes de l'entorn                 | <input type="radio"/> | <input type="radio"/> | <input type="radio"/> |
| S'inicia en el reconeixement de la natura i les plantes       | <input type="radio"/> | <input type="radio"/> | <input type="radio"/> |
| Reconeix els animals i el seu cicle vital                     | <input type="radio"/> | <input type="radio"/> | <input type="radio"/> |

poc    bastant    molt

*Comunicació i llenguatges*

|  |                       |                       |                       |
|--|-----------------------|-----------------------|-----------------------|
| Escolta atentament els contes i en gaudeix                     | <input type="radio"/> | <input type="radio"/> | <input type="radio"/> |
| Gaudeix amb petits textos de la tracció oral (poemes, cançons) | <input type="radio"/> | <input type="radio"/> | <input type="radio"/> |
| Progressa en la comprensió de missatges orals                  | <input type="radio"/> | <input type="radio"/> | <input type="radio"/> |
| Progressa en l'expressió oral de paraules i sons               | <input type="radio"/> | <input type="radio"/> | <input type="radio"/> |
| Gaudeix experimentant amb tècniques i colors                   | <input type="radio"/> | <input type="radio"/> | <input type="radio"/> |
| Progressa en la coordinació en la realització de grafismes     | <input type="radio"/> | <input type="radio"/> | <input type="radio"/> |
| Escolta amb atenció les cançons i audicions, i en gaudeix      | <input type="radio"/> | <input type="radio"/> | <input type="radio"/> |

poc    bastant    molt

Carrer França, 2 08024 Barcelona Tel. 932 199 111 E-mail: [elpollet@hotmail.com](mailto:elpollet@hotmail.com) [www.elpolletdelallar.com](http://www.elpolletdelallar.com)

## Agenda:

Agenda personalitzada amb l'imatge a la portada, impresa amb els colors corporatius de la llar. Pràctica per a la comunicació amb les famílies. Dia per pàgina, format per motxilla infantil i reforçada amb tapes de plàstic. Mides: 135 mm ample x 165 mm alt, 240 pàgines.



# Merchandising

Com a elements per aplicació promocional, s'ha creat els diferents elements d'uniforme que utilitzaran els nens a l'escola:

Motxilla

Bata

Uniforme





### Llapis:

Llapis de color blanc amb impressió en serigrafia de l'imatge horitzontal sense la descripció.



### Got:

Got de plàstic amb la imatge corporativa impresa



## Dvd i caràtules:

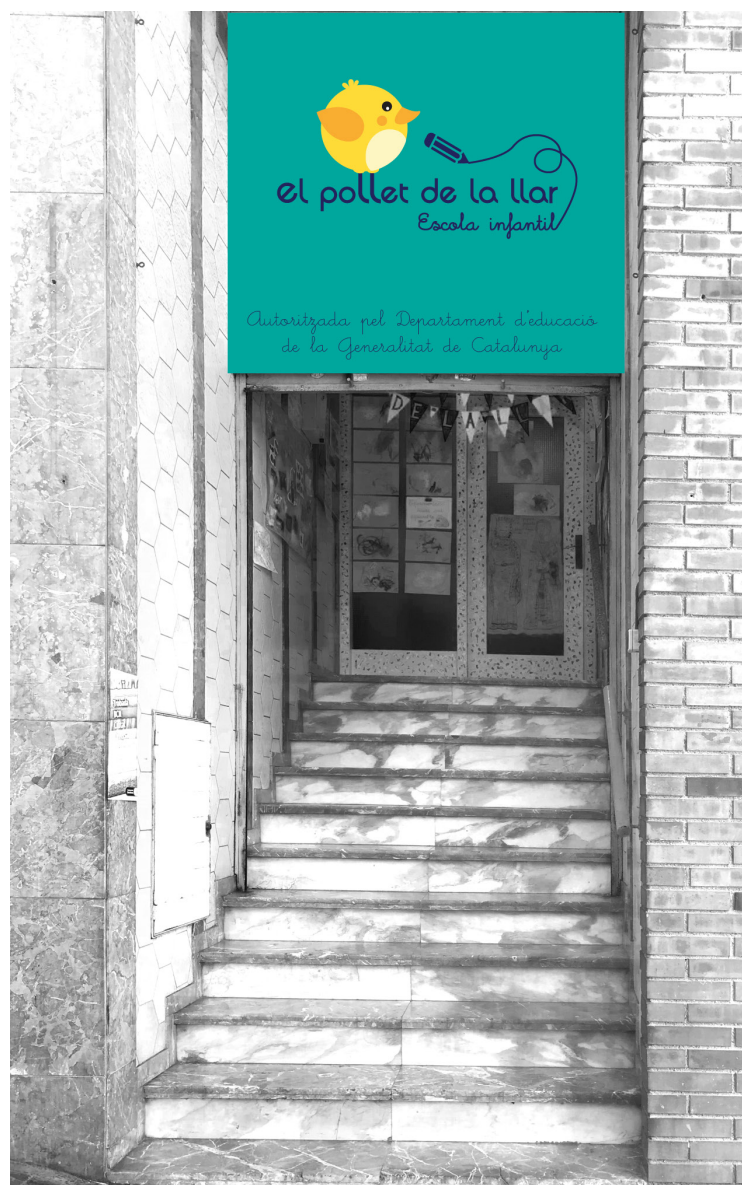
Creació d'adhesiu pels dvd generats a la llar d'infants i caràtula pel dvd, utilitzant els colors corporatius de la marca i incorporant l'imatge creat.



# Comunicació

Elements Off-line

Ròtulo extern entrada principal

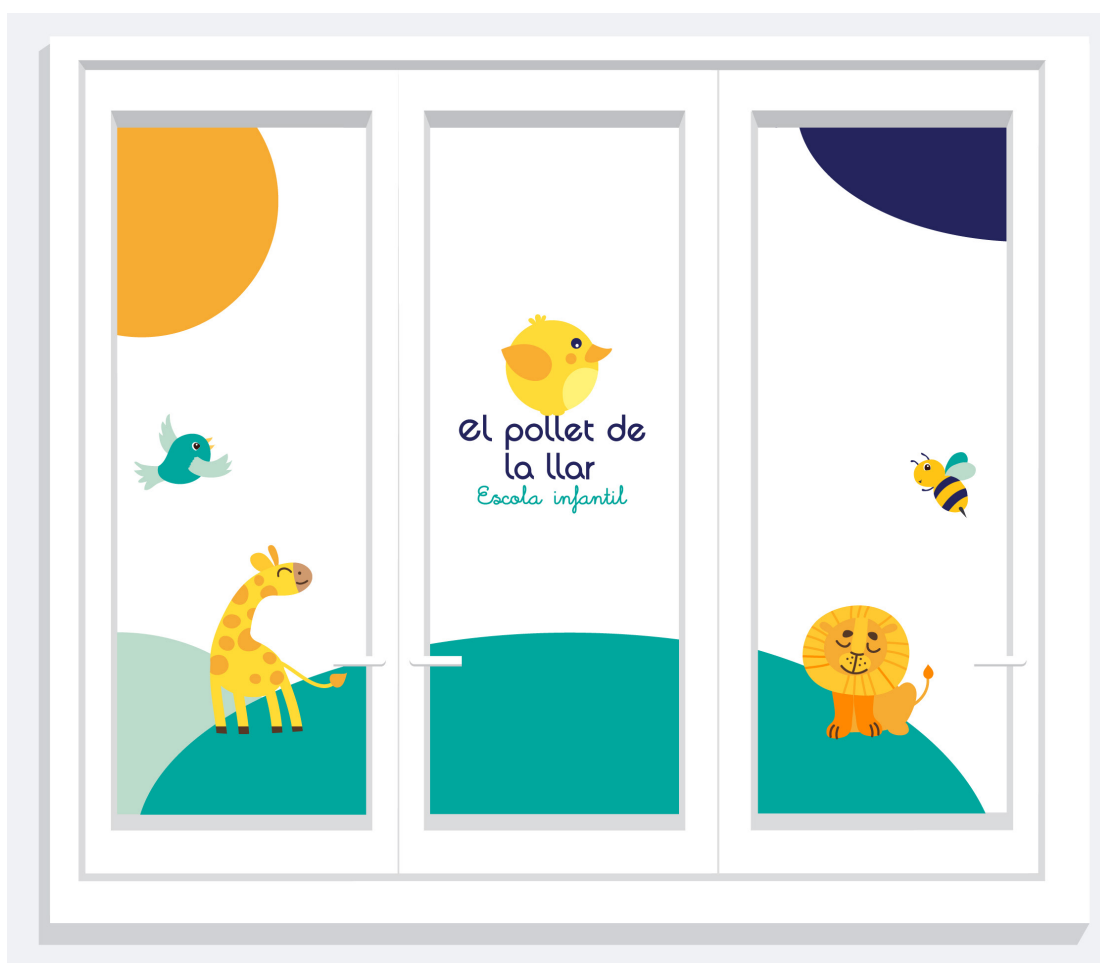




## Ròtulo extern façana

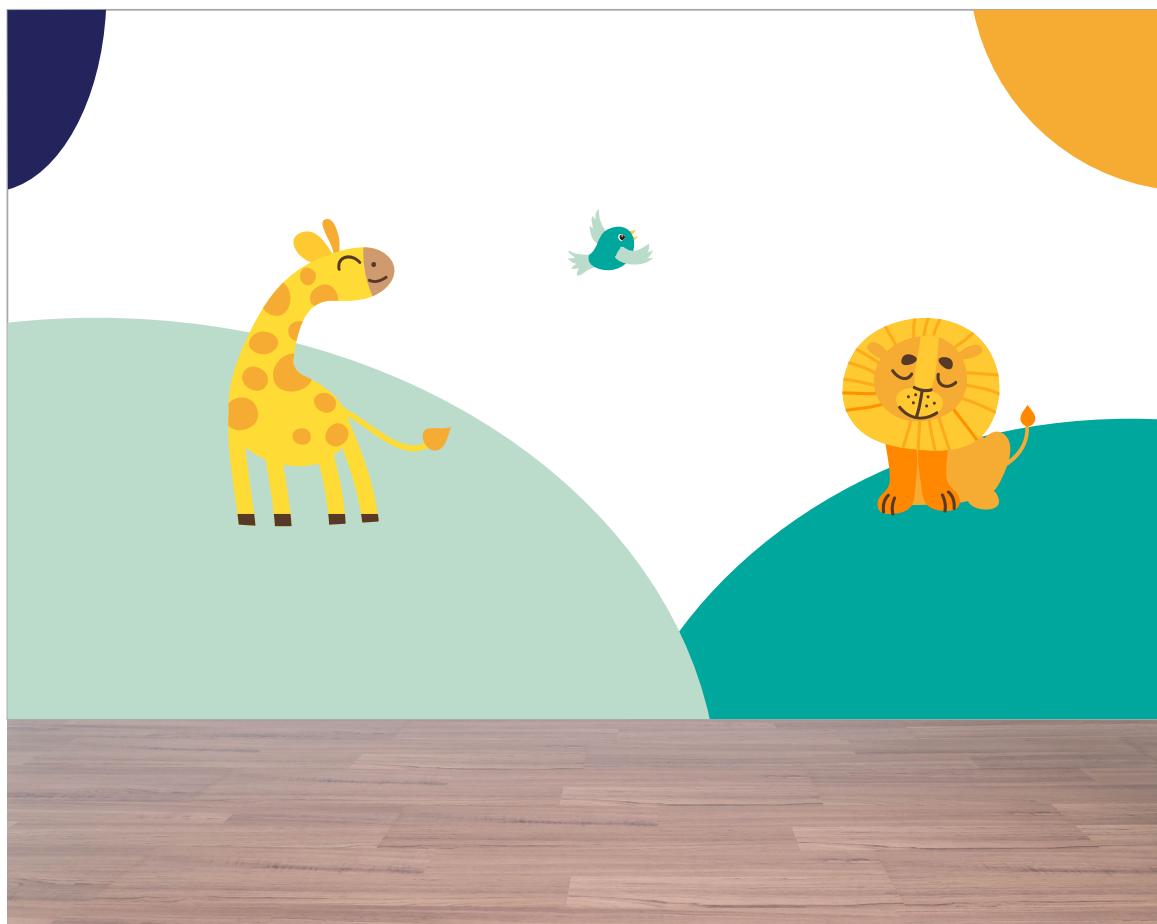


## Decoració finestres



Lleó, jirafa, ocell i fons imatge: creats per "Freepik"

## Decoració interior



Leó, jirafa, ocell i fons imatge: creats per "Freepik"

Elements On-line

Foto perfil instagram



Foto perfil facebook



## Foto portada Facebook



## Composició Facebook



Bàner:

