

Memòria - Annex

Disseny de l'aplicació

Olga Guasch Tardà
Màster en Aplicacions Multimèdia
Curs 2017/2018



La marca

Disseny de la marca

El primer element que s'ha tingut en compte a l'hora de dissenyar el logotip ha estat que la reducció mínima funcionés correctament; ja que al tractar-se d'una icona per a una aplicació mòbil s'utilitzarà principalment a tamany molt petits.

Seguidament, i per tal de veure com està el mercat actual, ha sigut necessari observar quines característiques gràfiques predominen en les aplicacions que trobem actualment al mercat. Així doncs a llarg de l'anàlisi s'ha observat que molts d'aquests imatges tenen formes de cor, utilitzen colors vermells i rosa fúcsia, i en molts casos hi ha ombres o relleus.

Seguint amb la idea de que es tractarà d'una aplicació destinada a un públic jove, i enfocada al contingut de revistes molt encarades a la moda i el glamour, s'ha cregut convenient sortir d'aquesta estètica més antiga o recarregada, i realitzar un element gràfic elegant, fi, i d'estil flat. Tot això partint del nom de la marca anomenat **Boum Boum news**.

Alhora d'elegir la tipografia calia prendre la decisió de si s'utilitzaria una tipografia de pal sec fina i esvelta o una amb serifa i més clàssica; ja que ambdues serien bones opcions per aportar la personalitat desitjada. Finalment, i després de fer la cerca corresponent, la decisió va recaure en utilitzar la tipografia **Vollkorn SC**.

Perquè aquesta tipografia enlloc d'una altra?

La decisió d'utilitzar una tipografia amb serifa en comptes d'una de pal sec va recaure sobretot en el fet que aquesta després podria ser utilitzada com a titular de les notícies. D'aquesta manera tindrem els titulars amb serifa que aportaran elegància i seriositat, i el contingut amb pal sec, que facilitarà la lectura de textos llargs a l'usuari. La característica principal perquè es va escollir la Vollkorn enlloc de qualsevol altra tipografia amb serifa va ser degut a que té

com a element principal que no existeixen les lletres de caixa baixa, totes són de caixa alta o en format versaleta. Utilitzar la versaleta aporta un toc característic a les composicions i es desmarca del que hem vist fins ara.

Per altra banda, alhora d'escollir la tipografia, també es va prioritzar el fet de que fos provinent de la pàgina web google fonts, pels següents motius:

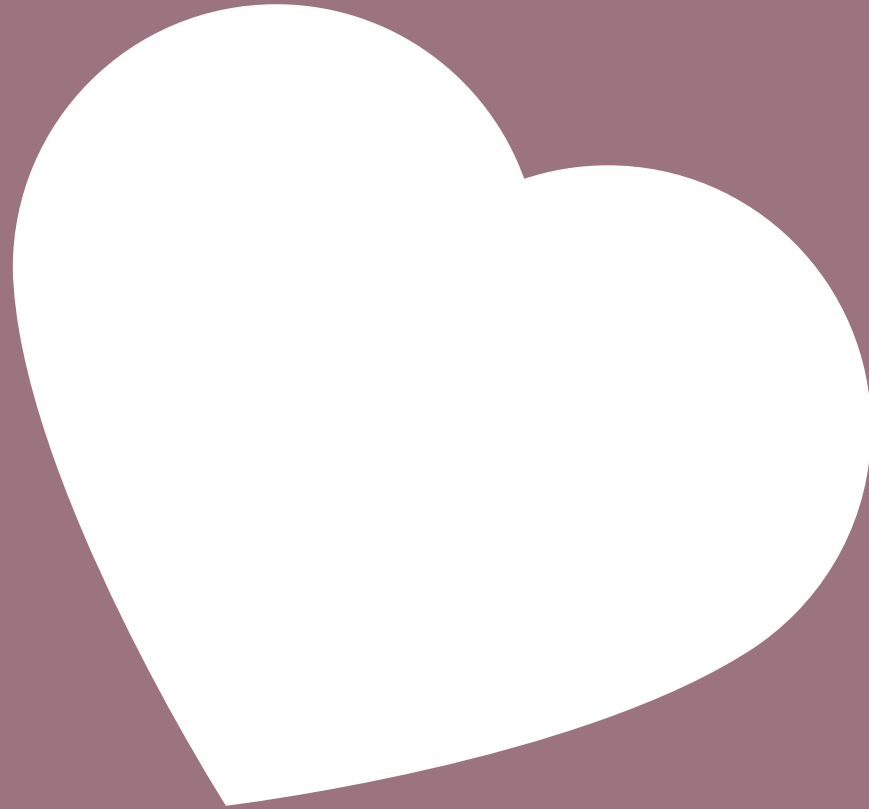
- Són de lliure us, no tenen drets d'autor (Llicència open font).
- Són tipografies moltes d'elles especialment pensades per a web, per tant, a banda de ser utilitzada en la marca també podrà ser utilitzada com a element de l'aplicació.
- Tenen molts cossos diferents de lletra i així amb una mateixa família podem jugar amb els diferents volums (light, regular, bold, extrabold..)
- Geomètricament estan molt ben dissenyades i estudiades.

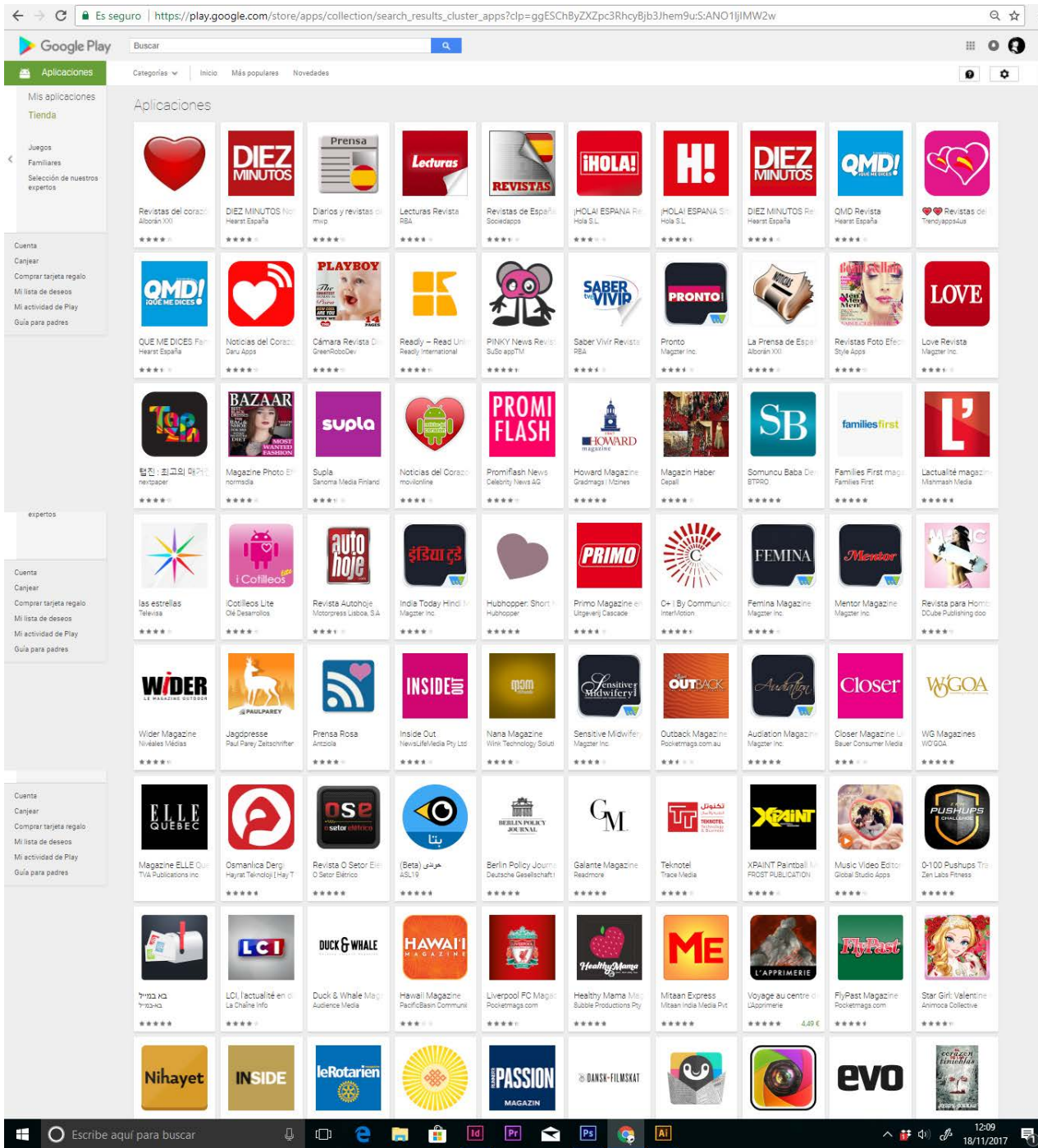
A banda de la tipografia calia decidir si hi hauria o no imatges. Fet que és va considerar necessari per tal d'aportar encara més personalitat a la marca. Així doncs es van començar a fer proves de composició, color i textos i es va arribar als següents passos i resultats:

Primerament es va decidir crear una forma orgànica quadrada de fons, un cor a la part central lleugerament inclinat a la dreta, i un nom de l'aplicació situat a la part inferior. El problema d'aquest logotip és que no cridava l'atenció entremig de la resta i a més a més no funcionava en tamany reduït. Tot i això, aquest logotip servirà com a imatge de l'Splash screen de l'aplicació, ja que en formats grans si que funciona correctament i aporta tota la informació necessària. Per tant, finalment es va decidir netejar-lo i deixar tan sols com a forma identificativa el cor. Aquesta forma podria resultar a simple vista massa senzill, però es va decidir donar-li la personalitat a través de la rotació i sobretot el color.

Si observem la ubicació que tenen els cors en els markets actuals veiem que tots estan col·locats de manera recta, ubicats en un eix central, cap té una petita rotació. Per altra banda els colors utilitzats són molt intensos, negres, roses fúcsia, taronges... Així doncs, i per tal de desmarcar-nos de les icones actuals, es va decidir utilitzar un rosa de tonalitat fosca, elegant i que recorda a les característiques tonalitats del maquillatge facial.







A la cuarta fila, quinta columna, es pot observar com funcionaria el nostre logotip als markets.

Pantalla principal

Splash screen

És la primera pantalla que apareix a l'obrir l'aplicació; consta d'un fons rosat amb l'anagrama situat a la part central.

Pantalla principal

Barra superior:

A la part superior hi trobem la barra a on hi haurà situat el menú hamburguesa, el nom de l'aplicació, i la lupa de cerca. Aquest contingut es mantindrà estàtic al llarg de tota la navegació, indiferentment de la pantalla en que l'usuari es trobi es mostraran sempre aquests tres menús.

Color barra superior: Rosa coporatiu #d9bac0.

Mesures: 1440 x152px

Tipografia: Vollkorn SC Regular i Bold 23px.

Menú hamburguesa:

És el primer element que trobem a l'esquerra de la barra superior. Un cop desplegat ens mostrarà tots els accesos a les diferents revistes. Quan l'usuari seleccioni una de les revistes, aquesta quedarà marcada per un color de fons més clar. (Veure figura 4)

Color menú hamburguesa: Rosa corporatiu #9f717a.

Color menú hamburguesa actiu: Rosa corporatiu #b99098.

Tipografia: Vollkorn SC Regular 19px

Menú Carroussel:

El trobarem situat sota de la barra de menú inicial, aquest menú ens donarà accés a les diferents temàtiques de la app. Les seccions seran moda, bellesa, famosos, lifestyle, horòscopo, casas reals i sociedad. Quan l'usuari es trobi situat a una de les pàgines d'aquests apartats li sortirà indicat amb una fina ratlla blanca d'un píxel (veure apartat horòscop com a exemple), mentre no es trobi dintre de cap d'aquest apartats la línia indicativa no hi apareixerà.



Tipografia: Vollkorn SC Regular 12px

Menú inferior:

Es troba situat a la part inferior de la app. Aquest, a l'igual que els altres dos, s'anirà observant al llarg de tota la navegació. El menú inferior consta dels següents apartats: Inicio, mi cuenta, novedades, i notícies guardades.

A la pàgina principal s'aniran esdevenint les últimes notícies de totes les revistes. Cada notícia estarà representada per una imatge, el titular, i el nom de la revista a que fa referència. A més a més cada imatge tindrà dues icones; la icona de compartir a les xarxes socials i la de guardar la notícia per tal de llegir-la més tard.

Mentre l'usuari es trobi situat a la pàgina principal sempre apareixerà com a seleccionada la icona de la caseta.

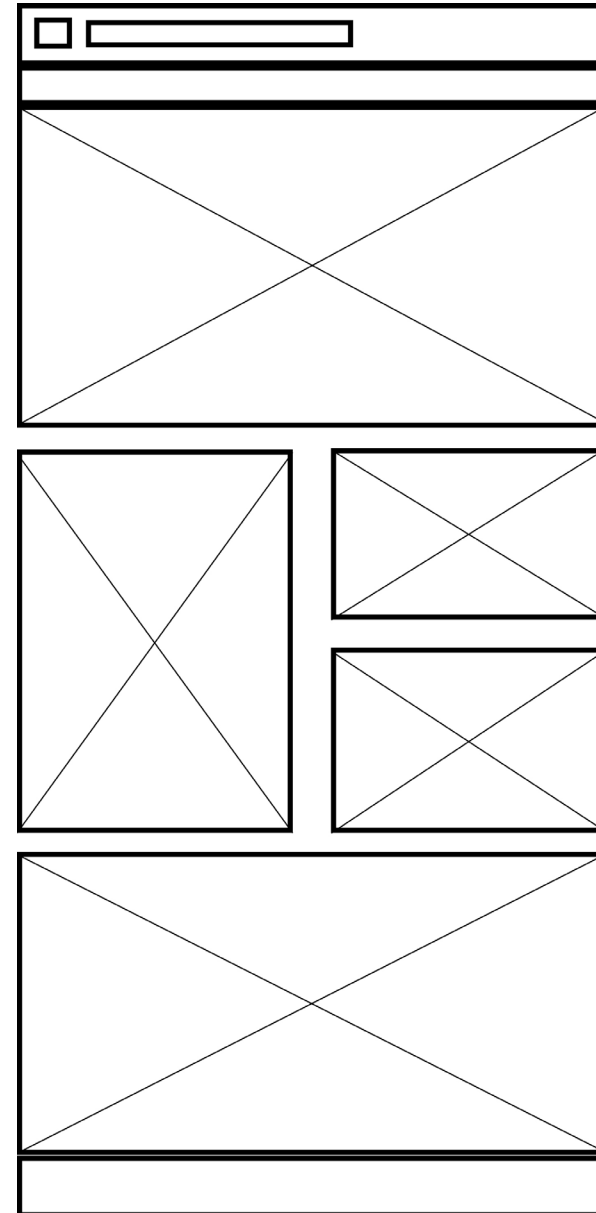
Part central de la pàgina:

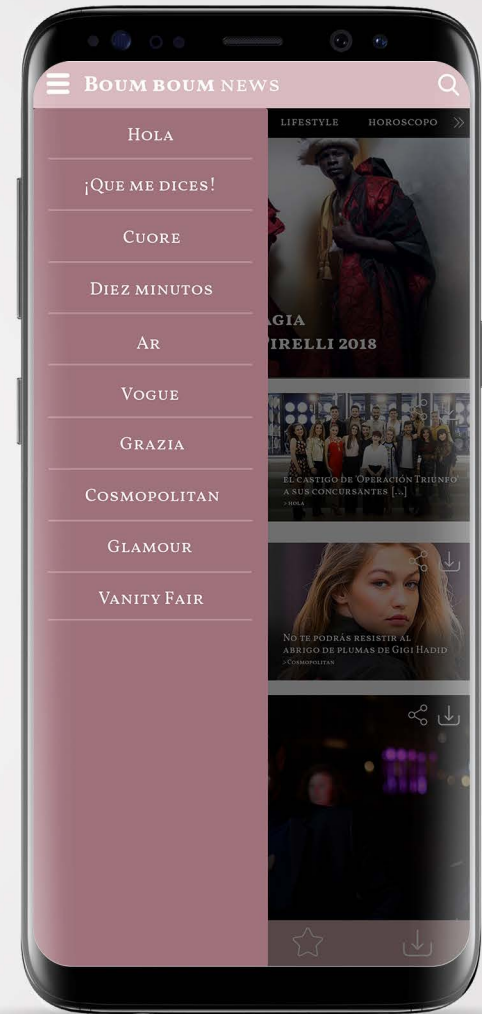
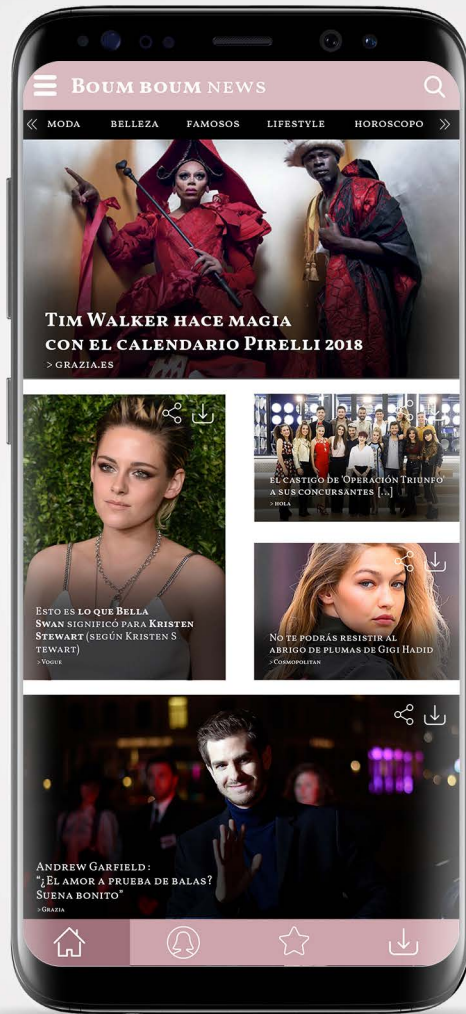
Les imatges utilitzades provenen de cadascuna de les revistes, la tipografia és de Google Fonts, i les icones estan descarregades de la pàgina web <http://www.flaticon.com>.

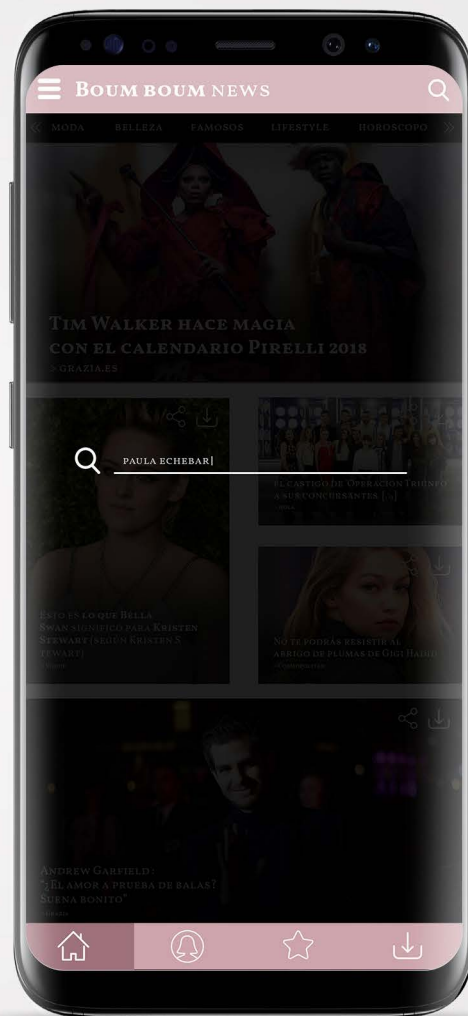
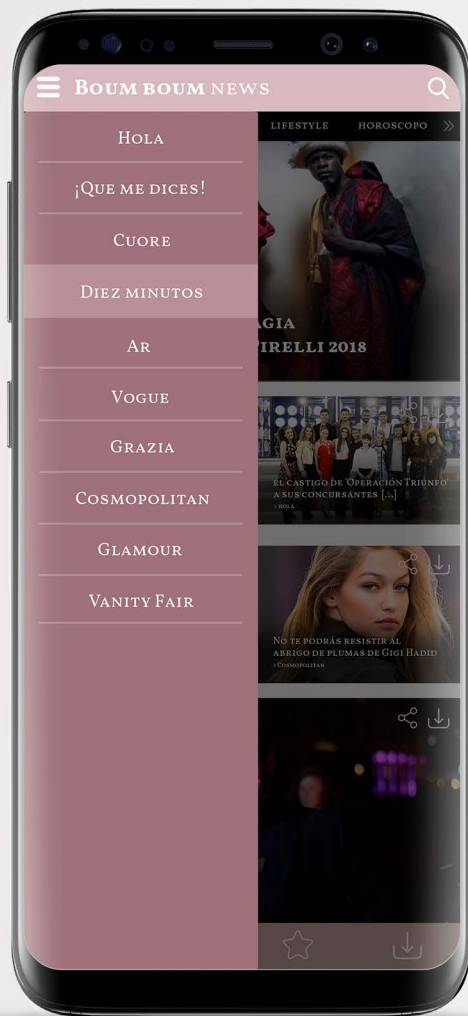
Les tonalitats que s'utilitzen són les diferents variants del color rosa corporatiu, i la tipografia per als titulars és la Vollkorn a 21px, 11px i 8px.

Lupa de cerca:

Situada a l'extrem superior dret, i a la barra superior lateral, trobem la lupa de cerca genèrica. Aquesta lupa permet cercar per paraules, de manera que l'usuari té un accés més ràpid a la informació que desitja. Una vegada premem aquesta lupa, la pantalla de l'aplicació s'enfosqueix a una opacitat de negre al 88%, i es desplega el cercador a la part central, permetent així l'escriptura de la paraula o paraules. La tipografia utilitzada en aquest cas és la Vollkorn SC a tamany 12 px.







Pantalla principal - Dispositiu tablet

Al llarg del projecte veurem algunes versions tablet de l'aplicació; aquesta versió es distingirà del dispositiu mòbil principalment pels canvis de columnat i tamany en les tipografies. Com que per a la versió mòbil s'ha utilitzat un dispositiu amb sistema operatiu Android, per a la versió tablet s'ha decidit utilitzar un dispositiu apple, per tant les maquetes tindran com a tamany base les mesures de l'Ipad Pro (1366x1024px).

En el cas de la pàgina principal observem que no hi ha canvis en el columnat, ja que perquè s'observin amb el màxim de qualitat les imatges, i amb el tamany de tipografia adequats per a la lectura, s'ha cregut convenient mantenir l'estructura inicial.

Tamany barra superior: 1366x111px

Text barra superior: Vollkorn SC Regular i Bold 17px

Tamany menú superior carroussel: 1366x94px

Text menú carroussel: Vollkorn SC Regular 12px

Tamany titulars: Vollkorn SC 16 px i 12px.

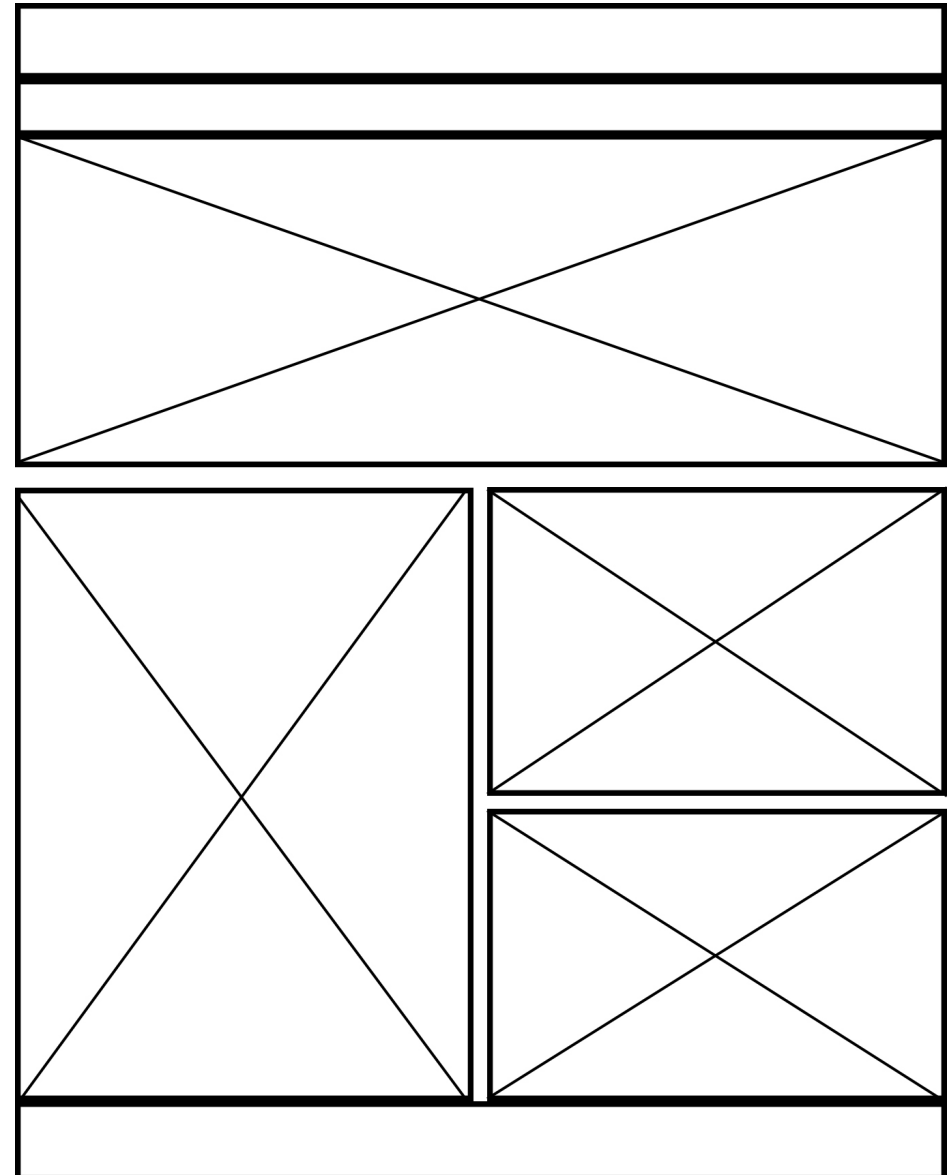
Espai de separació entre les imatges: 27px.

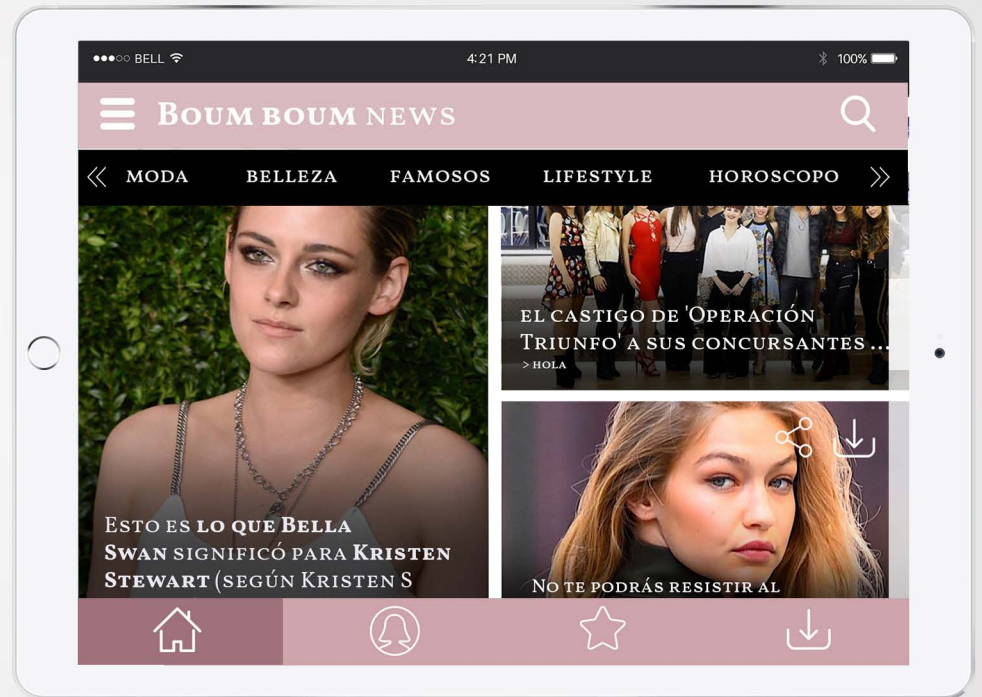
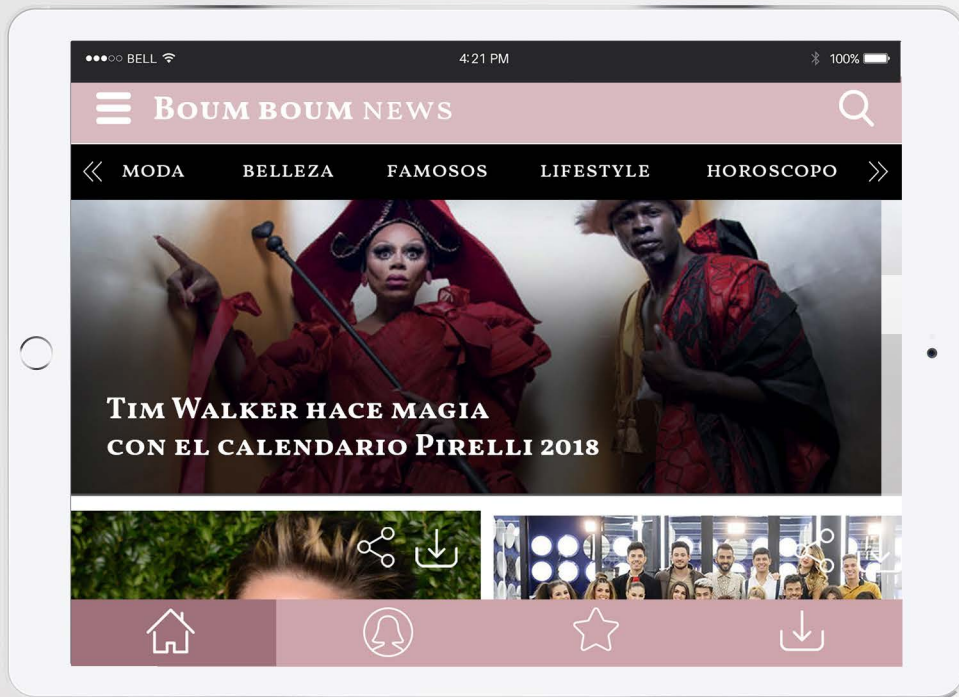
Tamany menú inferior: 1266x116px

Barra d'scroll

Per tal de veure tota la informació que conté la pàgina, l'usuari en molts casos ha de fer scroll amb el dit direccionant-lo des de la part superior de la pantalla fins a la part inferior. En aquest moment en que fa scroll a la pantalla, apareixerà una barra situada al lateral dret que indicarà la ubicació del contingut.

Aquesta barra està situada entre el menú hamburguesa i el menú inferior (part central de l'aplicació), té una amplada de 30px, un 75% d'opacitat blanca la base, i un 70% d'opacitat blanca l'indicador interior.





Pantalles Revistes:

**Hola | Cuore | Vanity Fair | Vogue
AR | ¡Qué me dices!**



Per tal d'anar explicant l'estructura de les diferents pantalles de l'aplicació, s'anirà fent sempre a partir del menú carroussel i fins al menú inferior; ja que tant la part superior com inferior de la app són sempre idèntiques a totes les pàgines i es troben explicades en l'anterior PAC.

Banner amb el logotip de la marca

La pàgina Hola comença encapçalada per al seu logotip i el fons del color corporatiu de la revista. Totes les pàgines de les revistes seguiran aquest mateix patró, estaran encapçalades pel seu logotip i color corporatiu, per tal de crear així unitat gràfica. Així doncs per una banda cada pàgina tindrà la seva pròpia identitat definida pel color, però alhora totes tindran concordança entre si.

El color corporatiu de la revista Hola és el vermell #ed1b24. Sempre definirem els colors amb hexadecimal ja que juntament amb RGB és el que s'acostuma a utilitzar per definir els colors en pantalla. Aquest banner, i per aquest dispositiu, tindrà un tamany de 1440x238px.

Slider d'imatges carroussel

Seguidament trobarem un slider que ens mostrarà les notícies més rellevants de la revista, indiferentment de la temàtica que tinguin. Hi haurà un total de 3 sliders que s'aniran succeint cada 5 segons. Només seran 3 sliders perquè un usuari no s'espera mai gaire temps a que passin totes les imatges. Aquests sliders també serà possible fer-los corre manualment lliscant el dit de dreta a esquerra. El tamany serà de 1440x785px.

Sobre de cadascuna d'aquestes imatges hi haurà el titular de la notícia, realitzat amb la tipografia Volkorn SC bold a un tamany de 19px.

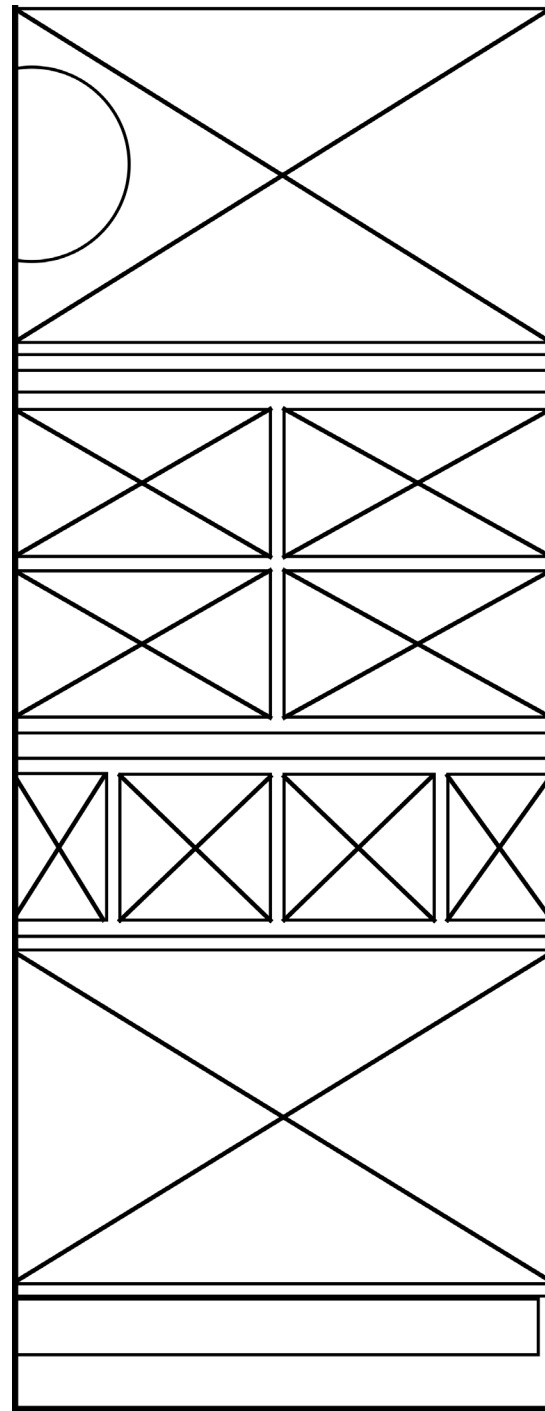
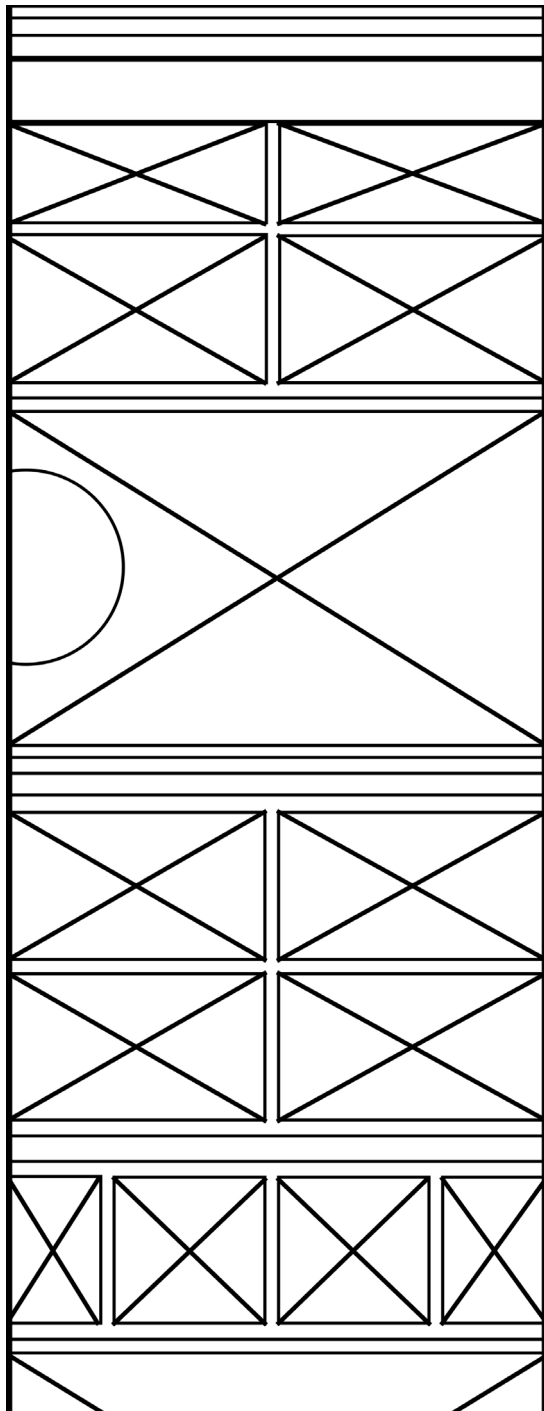
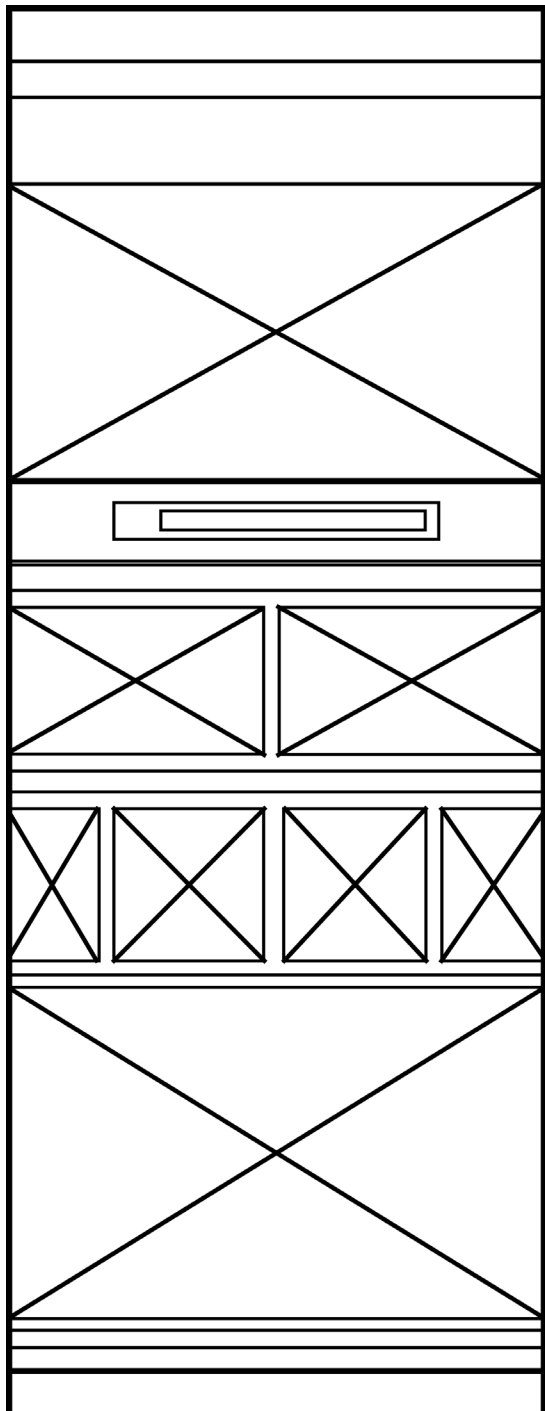
Lupa de cerca específica

Cada marca tindrà el seu propi cercador, així doncs per una banda tenim el cercador genèric situat a la barra superior, i per altra banda un cercador específic per trobar només material referent a la revista en què ens trobem, en aquest cas a la Hola.

A cada marca hi trobarem, sota el cercador, un pattern o degradat de fons diferent. Perquè ho fem això? Doncs perquè ens hem trobat que hi ha marques que tenen colors molt semblants en el seu logotip (Vogue, Vanity Fair i Grazia tenen el negre). D'aquesta manera aportem més personalitat de marca en cada apartat. En el cas de la revista Hola es tracta d'un degradat rosat finet amb bombolles. Aquest espai mesurarà 1440x213px, i l'espai de la lupa 873x106px. Els marges dret i esquerra seran de 106px d'ample i el superior i inferior de 86px.

Per altra banda, i tal com veiem a l'últim apartat, en el cas de que el contingut encara no s'hagi carregat, el que apareixerà prèviament serà la icona de càrrega sobre l'estructura de l'espai a ocupar amb un fons del color corporatiu.

Finalment, al final de l'aplicació trobem les xarxes socials, que segueixen la mateixa estètica que la pàgina web.



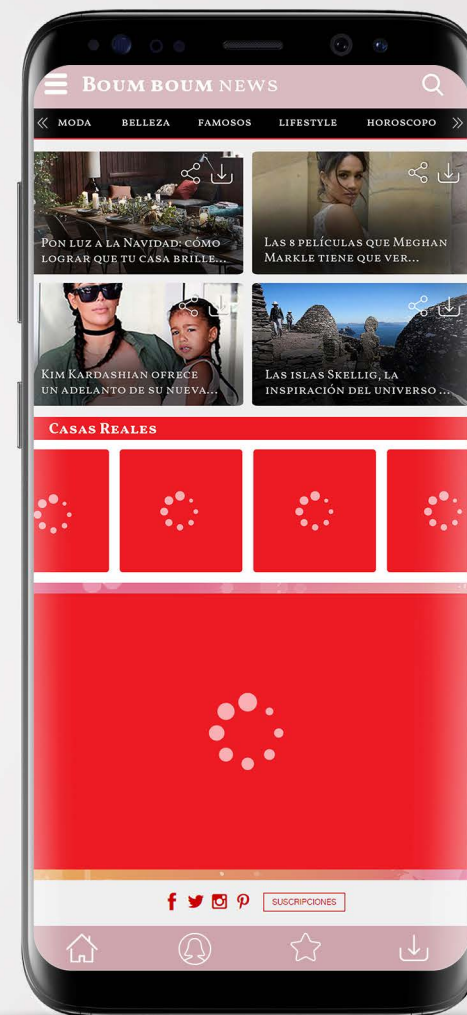
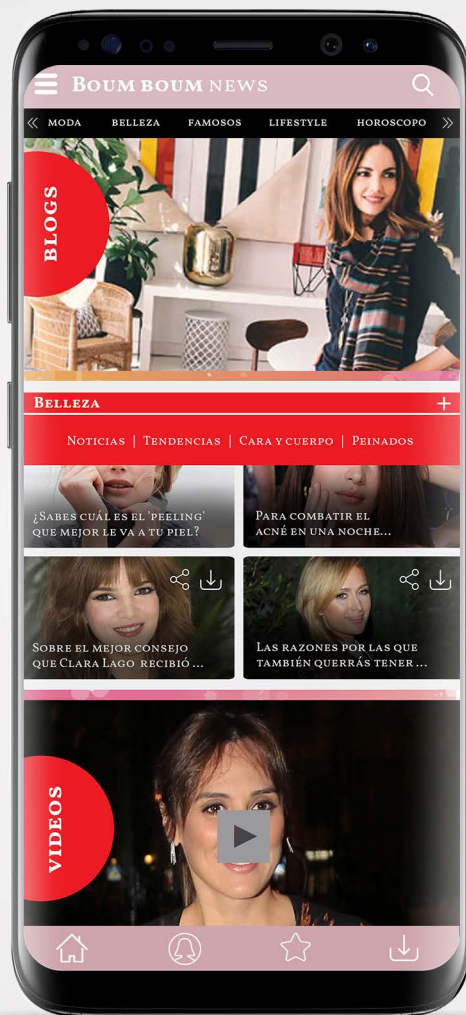




Figura 1



Figura 2

Seccions:

La revista Hola té molts apartats i informació diversa, per tal d'intentar mostrar el màxim d'informació sense atapeir el conjunt s'ha decidit escollir una retícula que prioritzi la quantitat d'informació per sobre de la imatge, es a dir, es prioritza la quantitat de caixes enlloc de la grandària d'aquestes.

Cada un dels apartats conté un titular en roig i sota d'aquest el contingut. Tot i això, i per tal de trencar la dinàmica i fer que la retícula no sigui tant monòtona, trobem alguns apartats en que no hi ha el titular a la part superior, sinó que hi ha un cercle situat a la banda esquerra de la imatge.

A més a més en algunes de les barres dels titulars, i situat a l'extrem dret, i trobem una icona +. Aquesta icona ens permet accedir als diferents subapartats de la seccions. En els Mockups figura 1 i figura 2 podem observar com seria un dels apartats quan premem aquest +. En aquest cas es treballa amb una estructura molt més visual que l'anterior, conformada per una retícula de dues columnes i dues files, i seguidament una imatge en gran. El tamany d'aquestes imatges serà de 732x830px a les petites i 1440x899 en les grans.

Com a fons hi trobariem el degradat característic estipulat per a la revista Hola.

Pàgina notícia

Pàgina notícia

La pàgina notícia tindrà la mateixa estructura gràfica a totes les diferents notícies de les marques. En aquesta pàgina es prioritza per sobre de tot la netedat i la lectura. Per tant, s'ha definit que la retícula sigui a una sola columna que va alternat text i imatges.

A la capçalera trobarem el logotip de la marca, seguit de la imatge de capçalera amb les dues icones de compartir i guardar, i seguidament:

El titular: Realitzat amb la tipografia Vollkorn SC Bold a 23px de tamany.

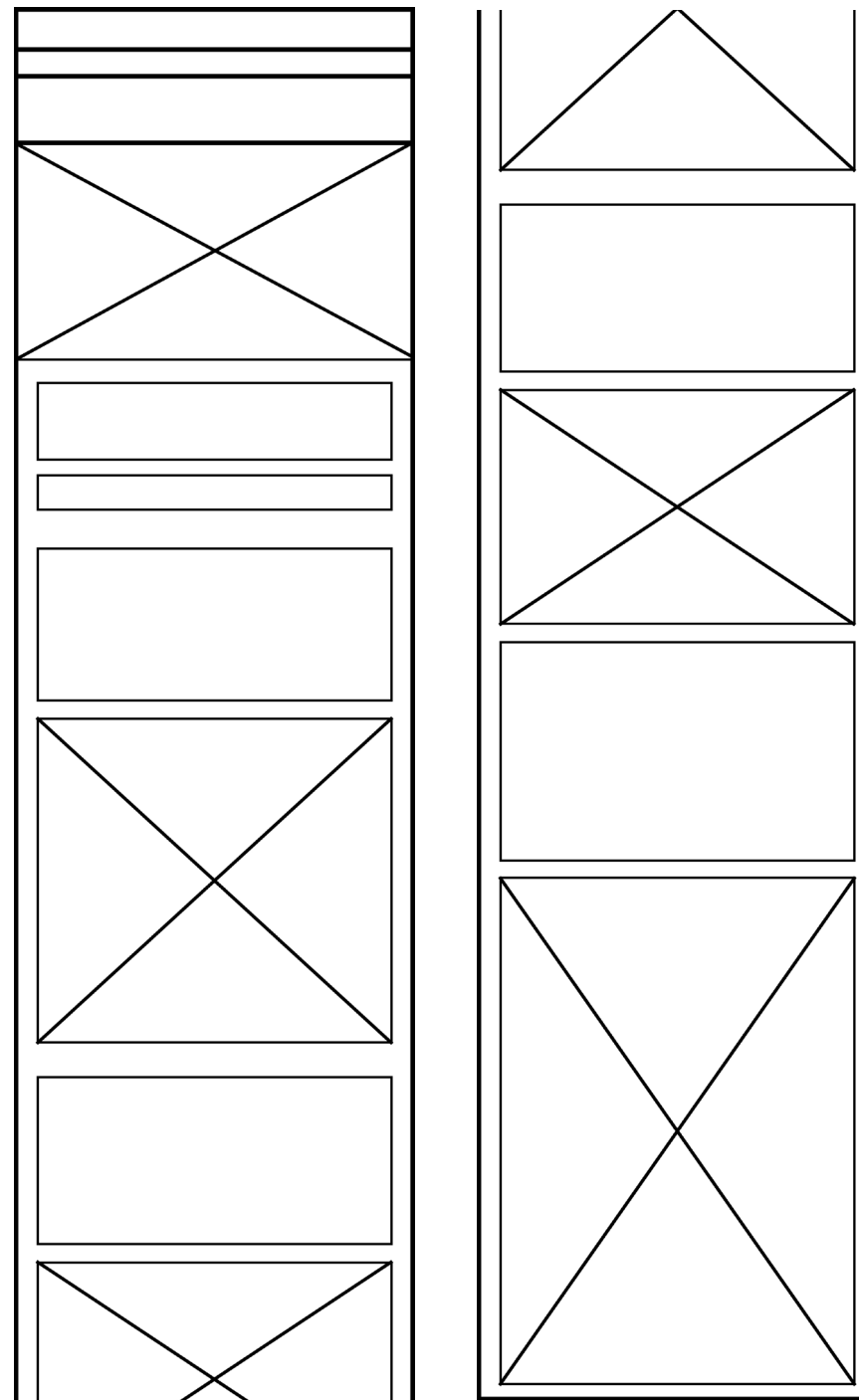
El subtítular: Vollkorn SC Regular 13px.

Text: Open Sans Light Regular a 13px.

Imatges: Amplada de 1278px, alçada en funció de l'alçada natural de la imatge.

Al llarg del text trobem diferents imatges, aquelles que són galeria ho identifiquen amb dues petites fletxes a sota d'aquesta.

Finalment, a la part inferior de la pàgina, trobarem diferents botons que ens conduiran a ítems de temàtica relacionada. En aquest apartat es juga amb el color corporatiu de la marca i per al color dels botons colors relacionats.







Pàgina hastag

Pàgina hastag

Dintre de la notícia, si premem el hastag #AngelinaJolie, situat a la part inferior de la app, aquest ens conduirà a una pàgina específica a on hi trobarem un recull de totes les notícies referents a aquesta artista.

Per tal d'identificar a quina revista fa referència cada notícia, s'utilitzarà de fons el color corporatiu propi, ja que és l'element més identificatiu.

Val a dir que tal i com ja s'ha comentat, hi ha el problema de que certes revistes utilitzen el mateix color corporatiu, això pot suposar un problema a l'hora d'identificar la notícia, però s'ha solucionat posant en cada cas també el nom de la revista a què fa referència.

Tot i això, crec que quedaria molt millor posar en color blanc i en petit el logotip de cada marca, enlloc del nom escrit, però no ha estat possible perquè no disposava dels recursos vectorials per a poder-ho desenvolupar correctament.

Tamant Barra de menú: 1440 x 152px

Tamany menú Carroussel: 1440 x 97px

Tamany Slider: 1440 x 729px

Tamany tipografia Slider: Volkorn SC 21px

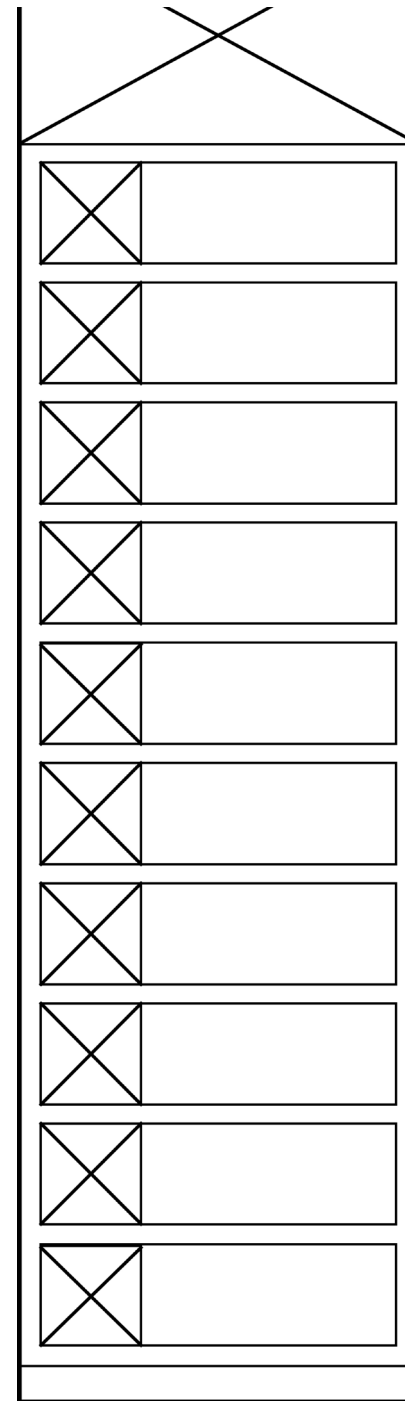
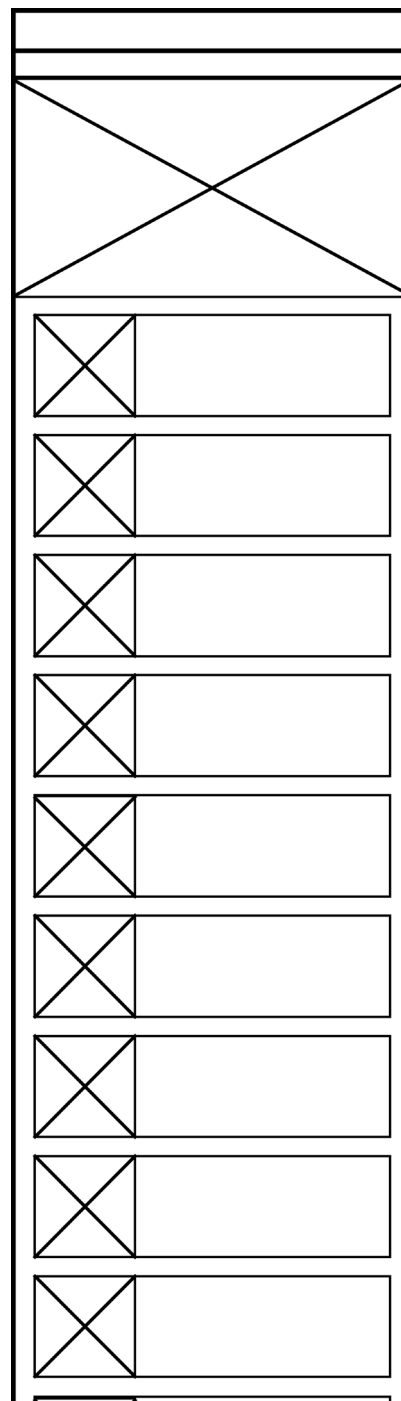
Tamany pastilles: 1278x370px

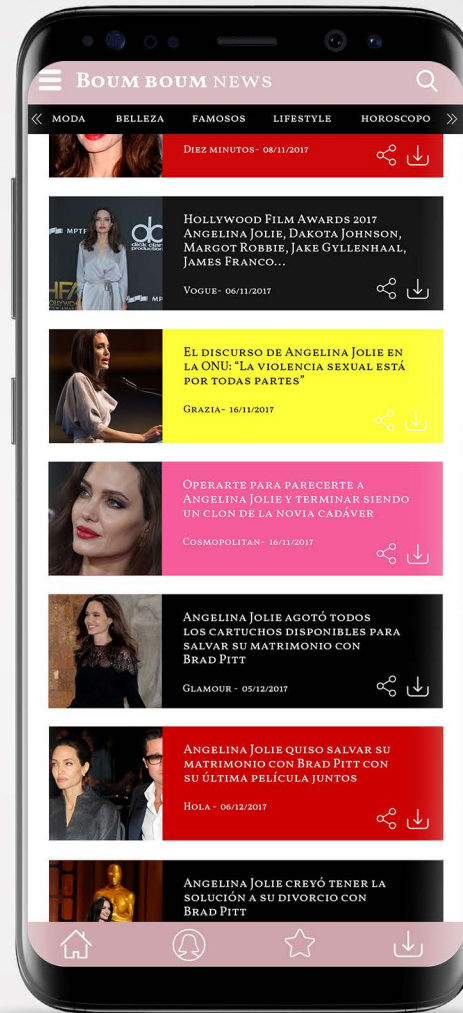
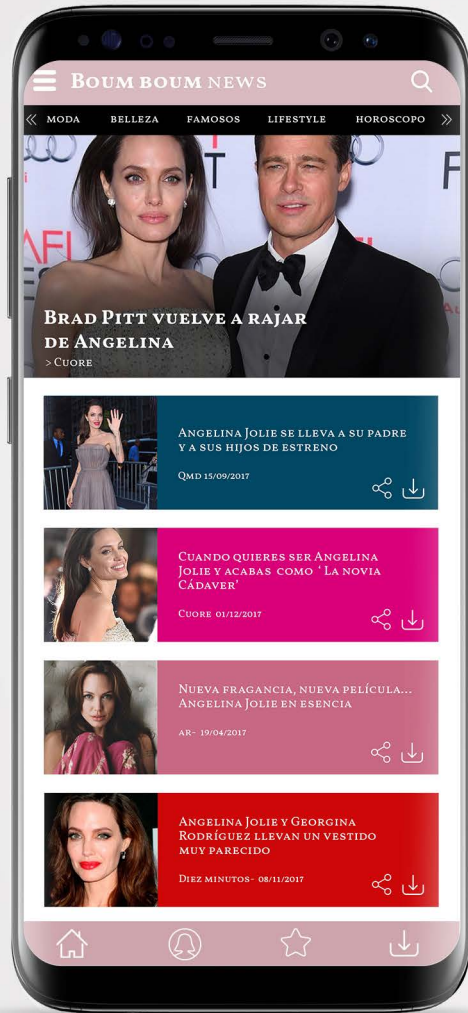
Tamany imatges: 362x370px

Espaiats dreta i esquerra: 81px d'amplada

Tamany titulars: Volkorn SC 13px

Tamany subtítulars: Volkorn SC 11px.





CUORE

La revista Cuore es caracteritza per donar més importància a les imatges que al text. Així doncs s'ha decidit que en aquest cas s'utilitzaria una retícula molt enfocada a dona rellevància a aquest punt fort. Es tracta d'una retícula constituïda per una sola columna i unes imatges molt grans.

Tamany de les imatges: 1440 x 891px.

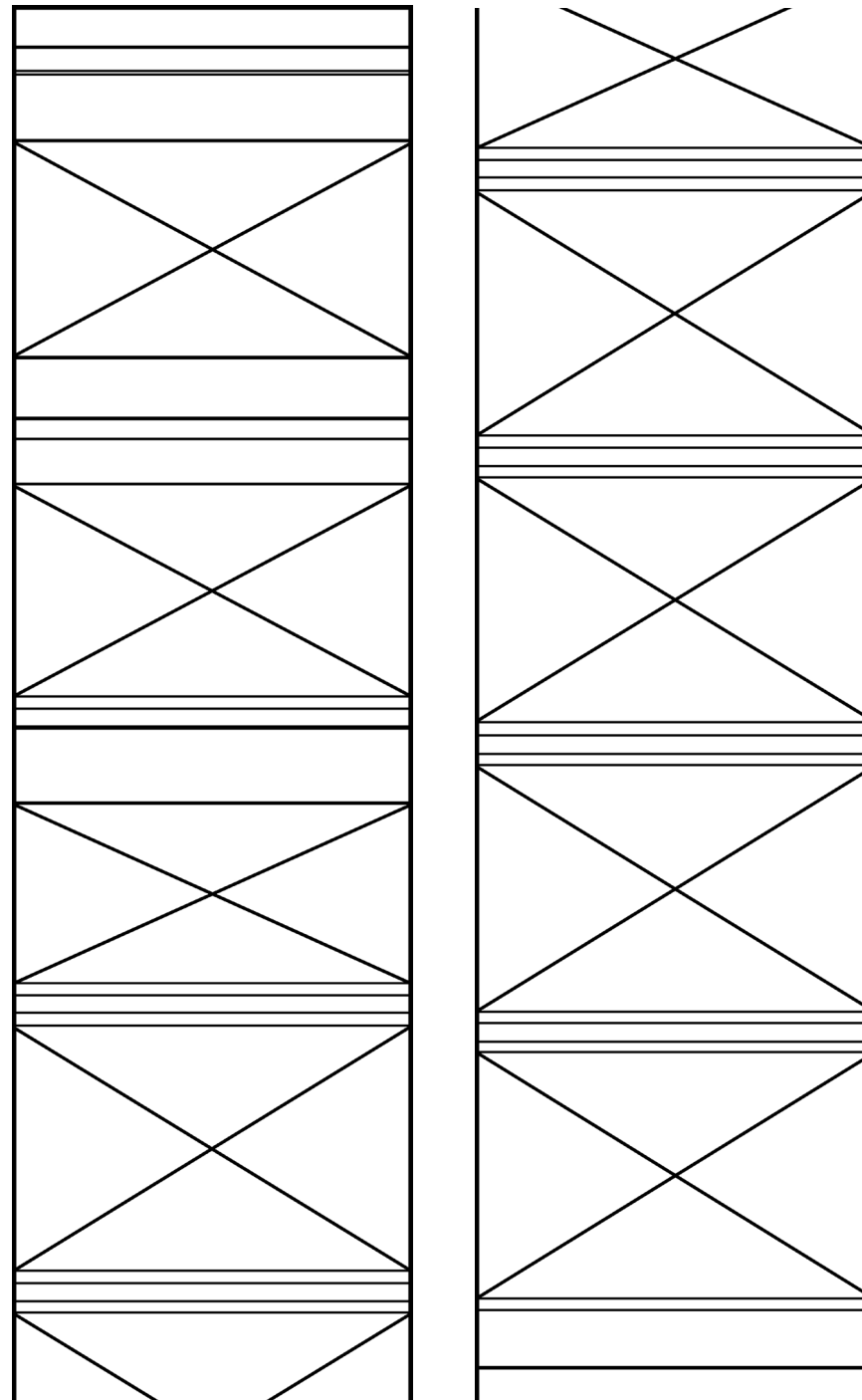
Tamany línia titulars: 70px.

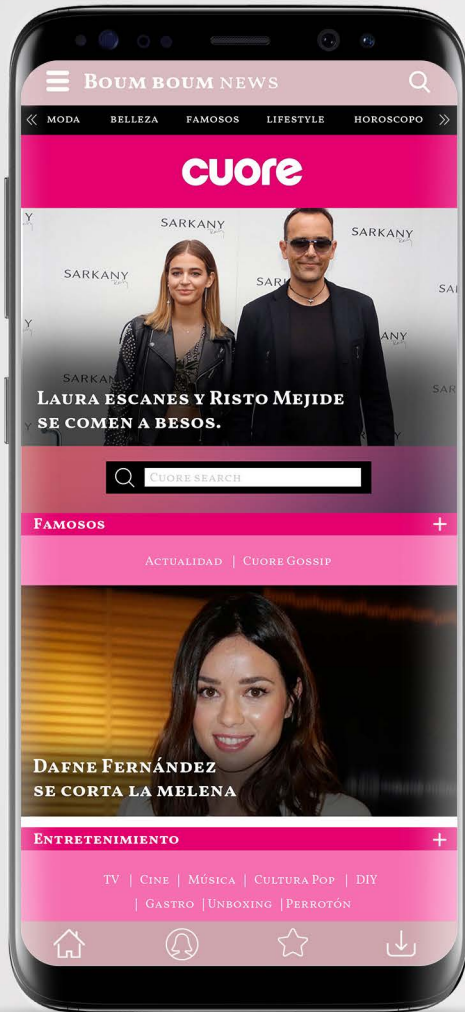
Espaiat entre titulas i imatges: 34px

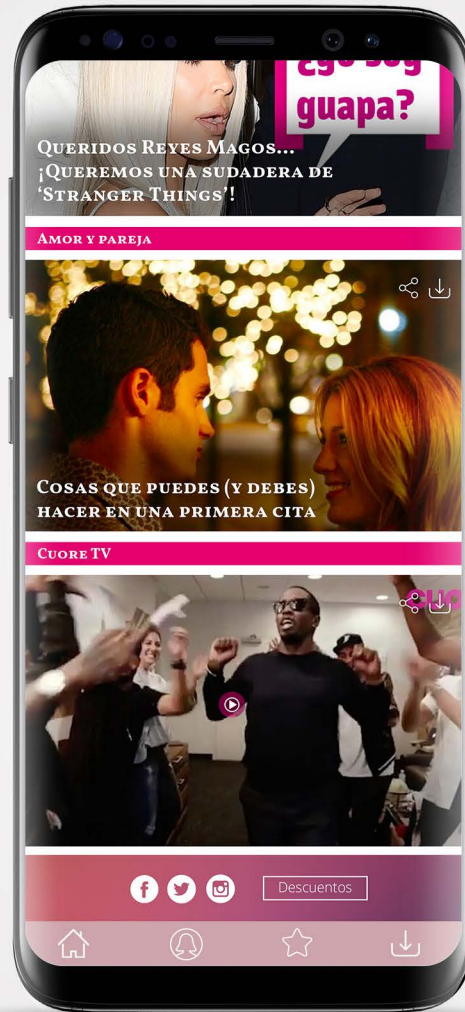
Cal dir també que Cuore consta de molts submenús (apartat +). Quan es despleguen aquests submenús ocupen força espai, de manera que una retícula més senzilla, tal com la que es proposa, fa que no quedi tant recarregada entre imatges i menús.

Tal com podem observar en aquest cas, s'ha utilitzat un degradat de roses intensos com a fons per l'apartat de cerca, intentant buscar sempre l'harmonia amb el color identificatiu del logotip i l'essència de la marca. Aquest fons també s'ha utilitzat en l'apartat de xarxes socials.

Els colors utilitzats al llarg de la pàgina són el rosa corporatiu #e4006f i el rosa clar dels submenús #f66eb0.







Ego soy guapa?

QUERIDOS REYES MAGOS...
¡QUEREMOS UNA SUDADERA DE
'STRANGER THINGS'!

AMOR Y PAREJA



COSAS QUE PUEDES (Y DEBES)
HACER EN UNA PRIMERA CITA

CUORE TV



f t i Descuentos



Dispositiu tablet

En el cas de la Cuore la versió mòbil consta d'una sola columna, això fa que el disseny en format tablet es vegui excessivament gran i s'hagi de fer molt scroll, per aquest motiu en la versió horitzontal s'ha decidit utilitzar una retícula de dues columnes per a tot el contingut intern, a excepció del slider, que per remarcar-li la seva importància seguirà sent a una sola columna.

Tamany slider logotip: 1366x176px

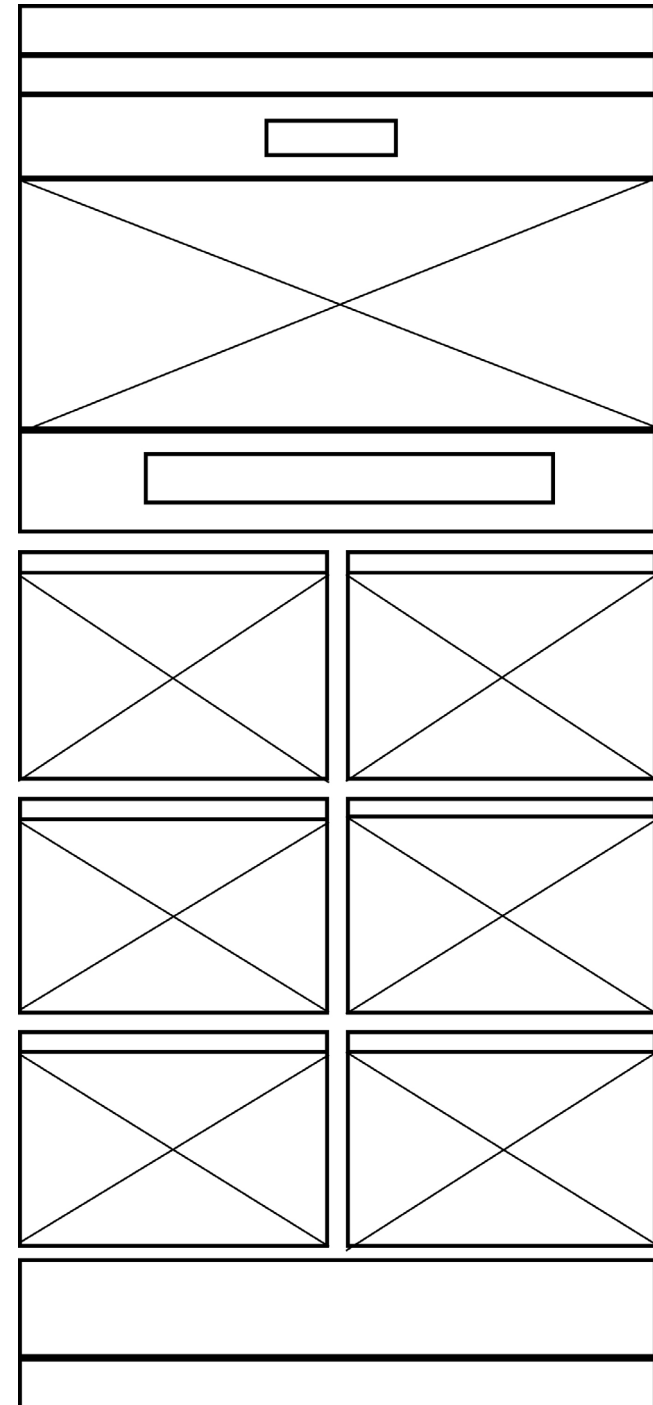
Tamany slider superior: 1366x536px

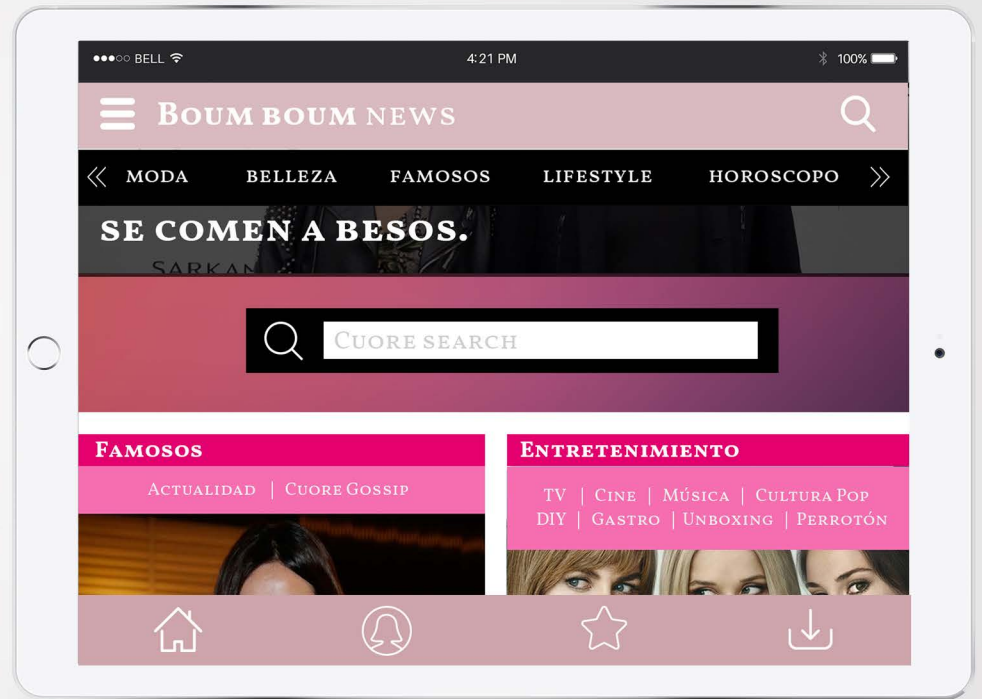
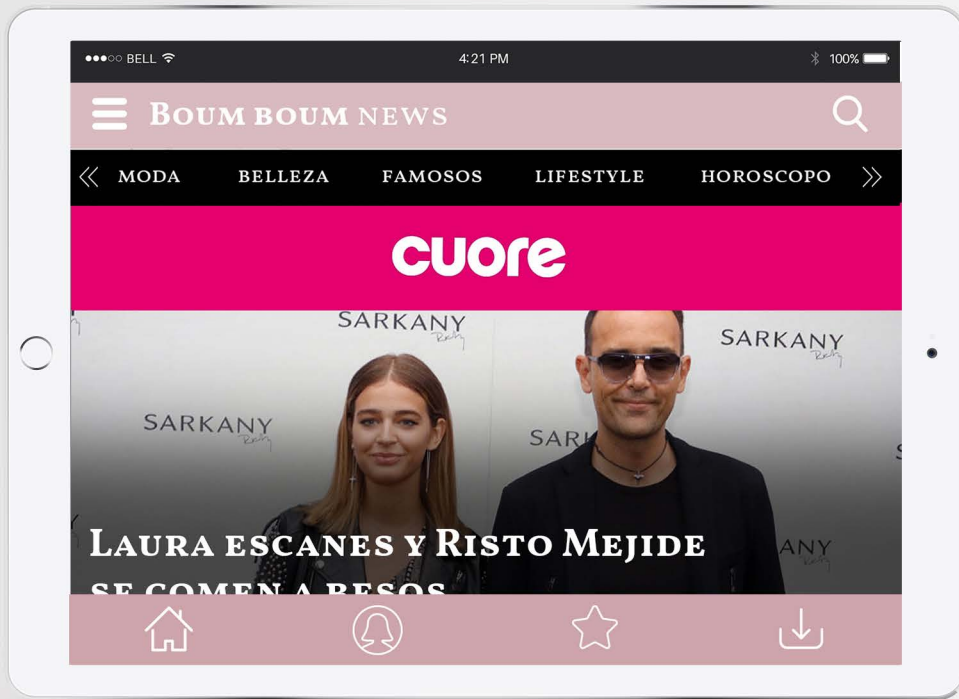
Tamany slider cerca: 1366x221px

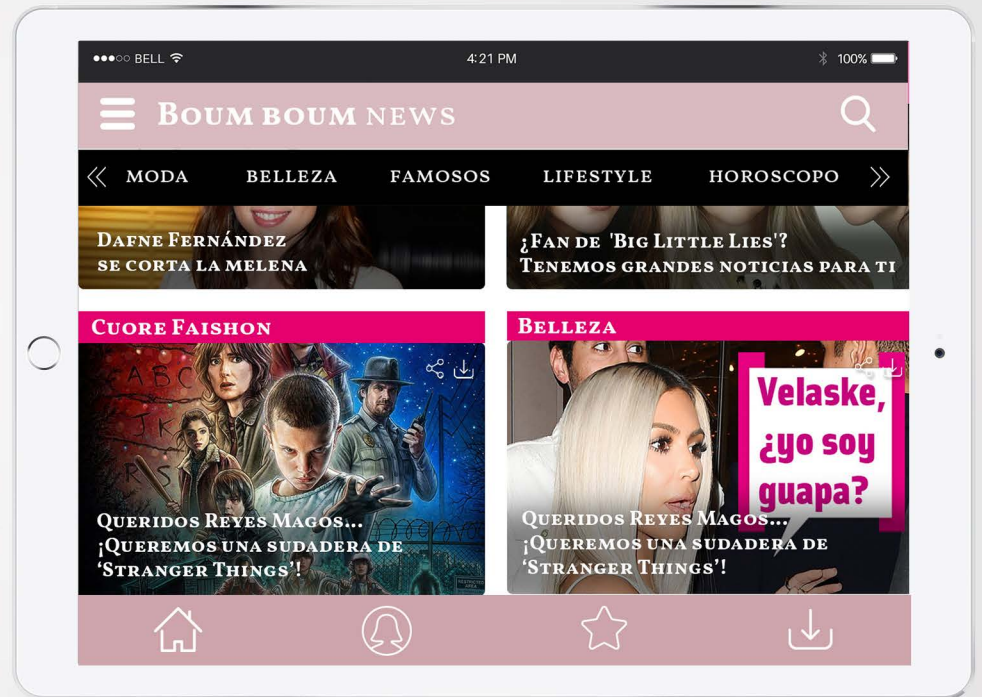
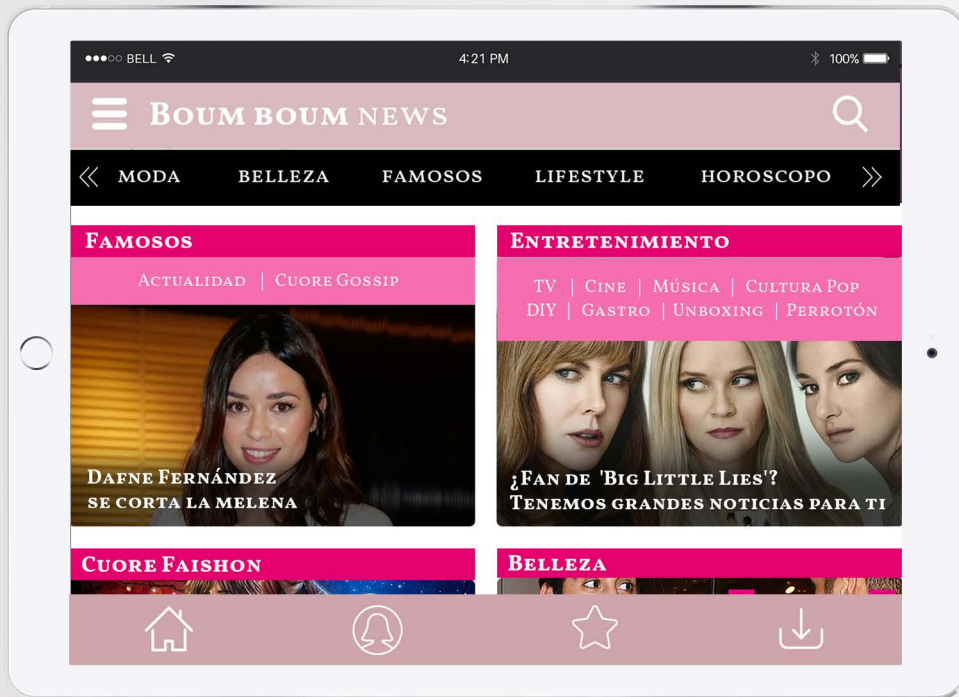
Tamany titulars: Vollkorn SC 21px

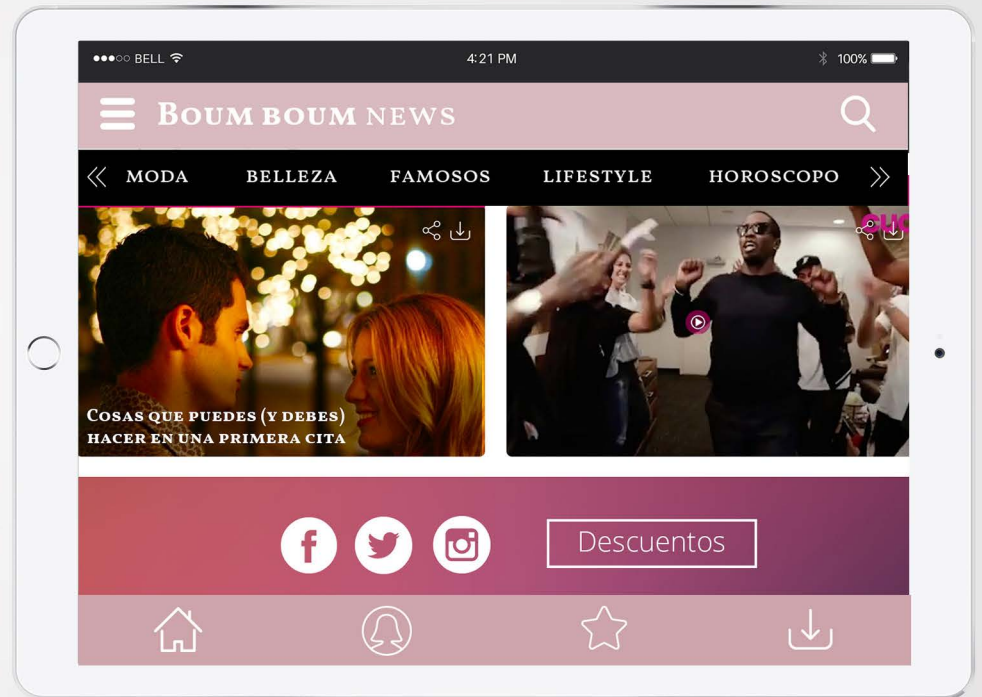
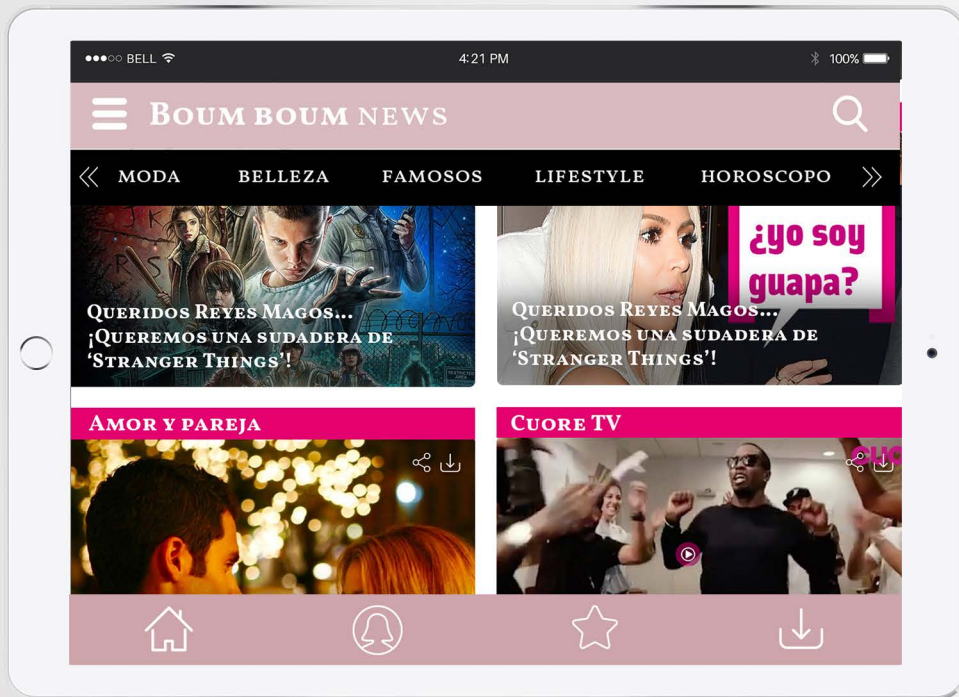
Tamany titulars apartats: Vollkorn SC 12px

Tamany titulars submenús: Vollkorn SC 9px









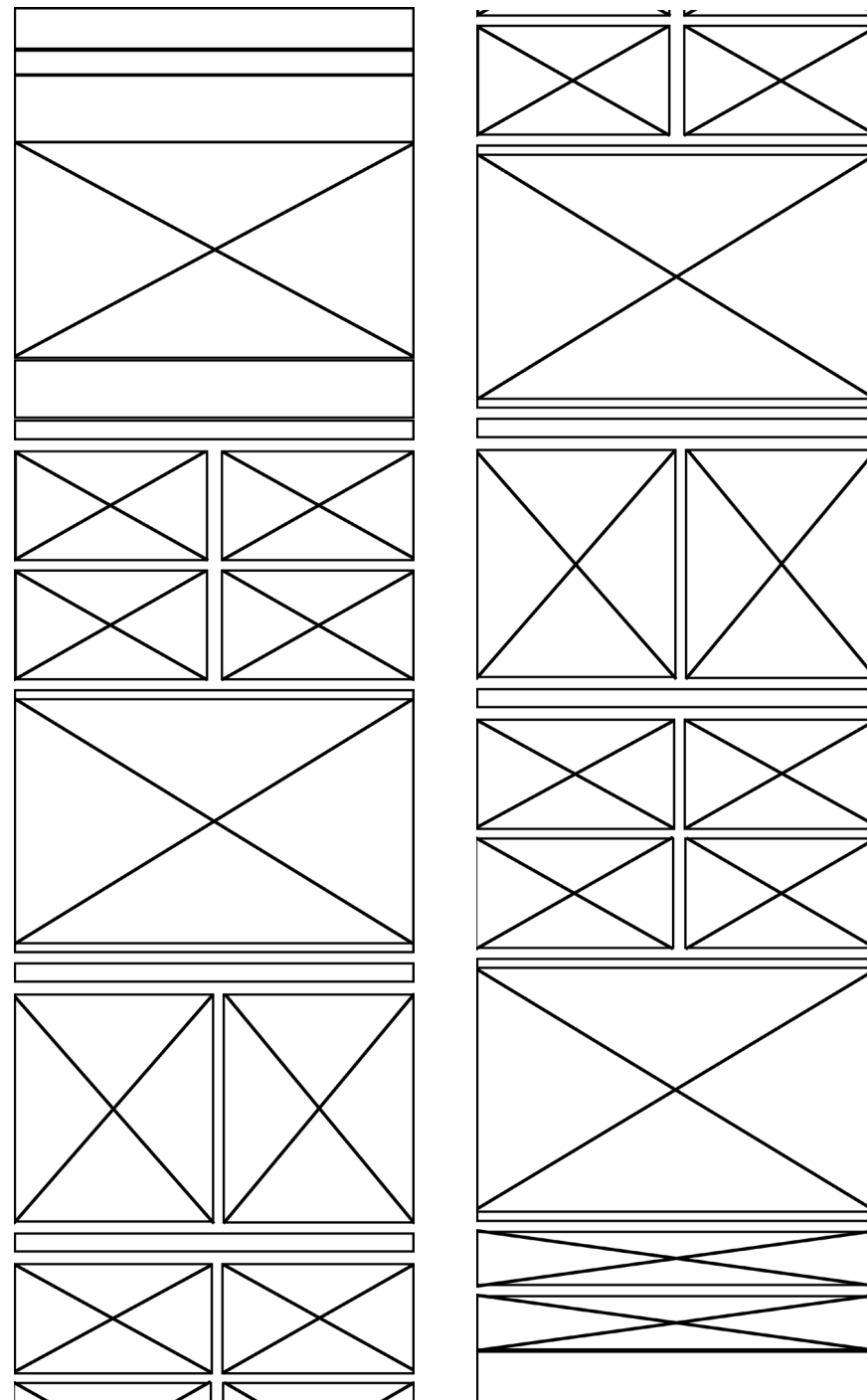
VANITY FAIR

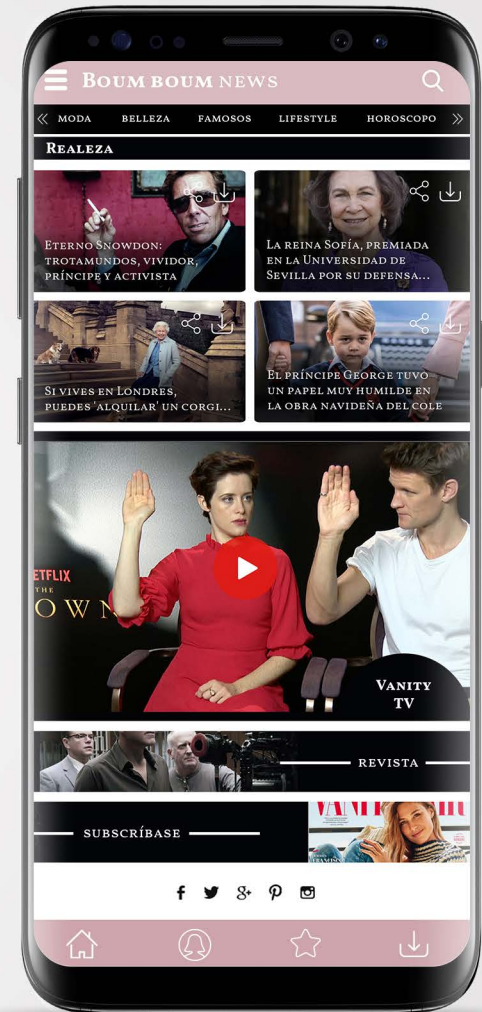
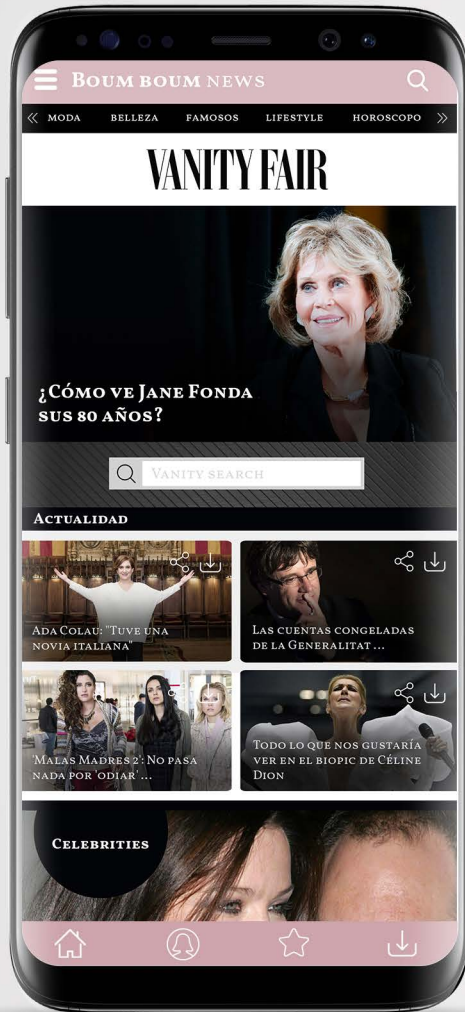
El contingut de la revista Vanity Fair també es força espès, per aquest motiu s'ha decidit utilitzar de nou una retícula bastant atapeïda i que inclogui força informació. La retícula consta de diferents apartats formats per dues columnes i dues files o una sola columna amb una imatge en gran. Els recuadres i rectangles utilitzats en aquesta retícula mesuren 693x832px, 690x397px, i 1440x880px.

El màxim de columnes a utilitzar en qualsevol de les retícules és sempre de dos, ja que en tres i quatre columnes el contingut quedaria excessivament petit, tant en quant a les imatges com en quant al text.

En aquest cas s'ha buscat una textura elegant en colors negres per la part de cerca, i en quant al logotip s'ha utilitzat la marca en blanc i el fons en negre ja que es el que trobem originalment a la pàgina web.

Finalment, al peu, trobarem també les xarxes socials tal com estan situades al web, és a dir un seguir d'ícones en negre i en blanc.





Dispositiu tablet

En el cas de la versió tablet per la Vanity Fair s'ha decidit seguir amb la mateixa reticulació però canviant els cossos de lletra i els tamanys de les imatges. Això es degut a que la versió mòbil ja comptava majoritàriament amb una retícula de dues columnes, i s'ha pensat que amb tres el conjunt quedaria excessivament petit i amb una es veu massa gran. Per tant el disseny d'una versió a l'altra no varia.

Tamany slider logotip: 1366x176px

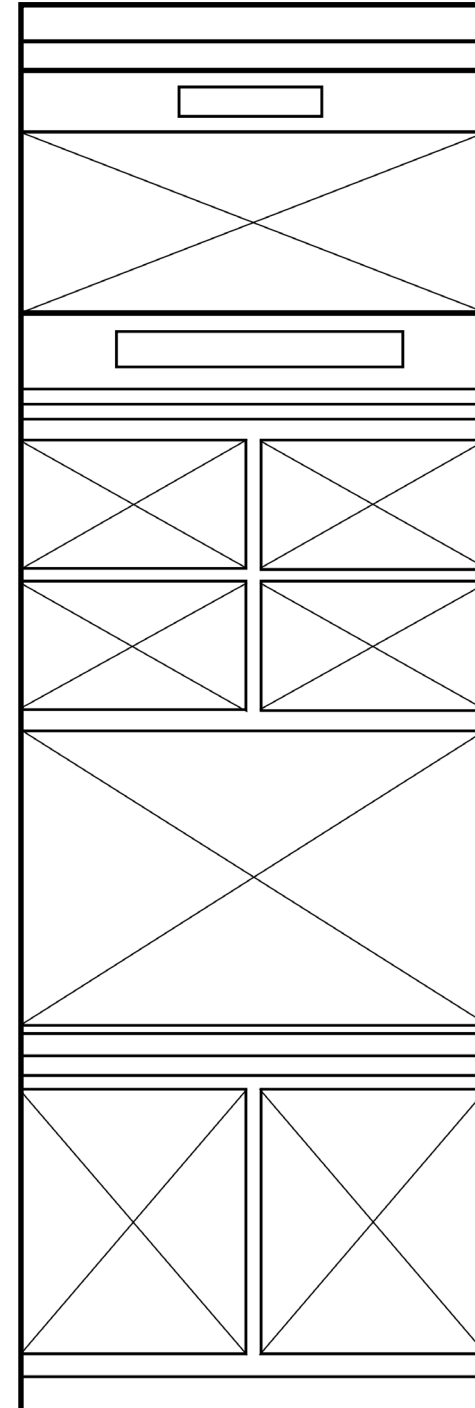
Tamany slider superior: 1366x536px

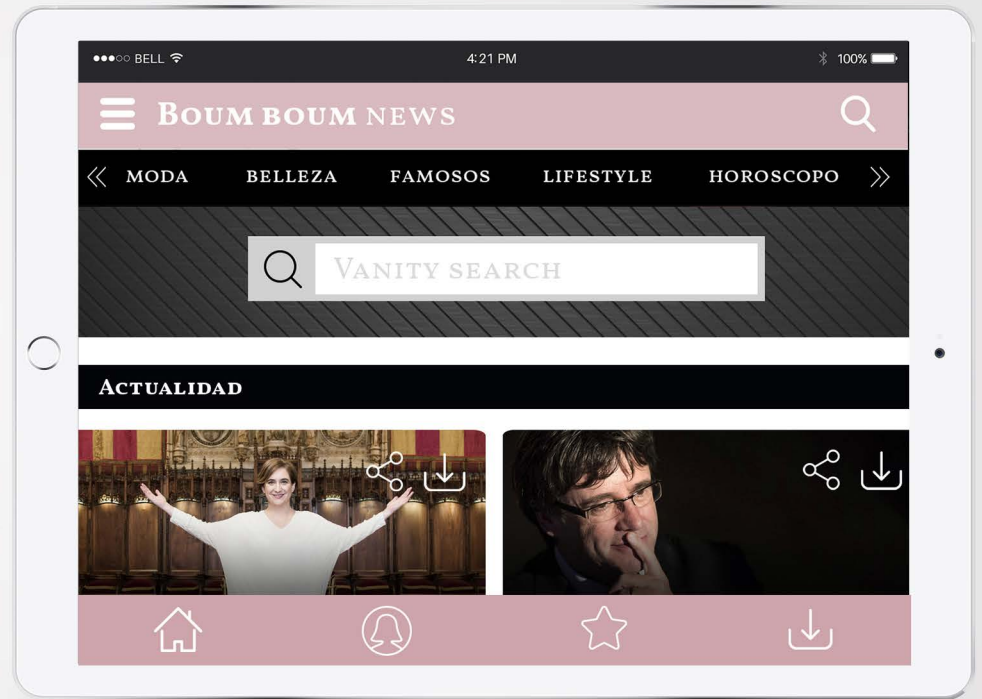
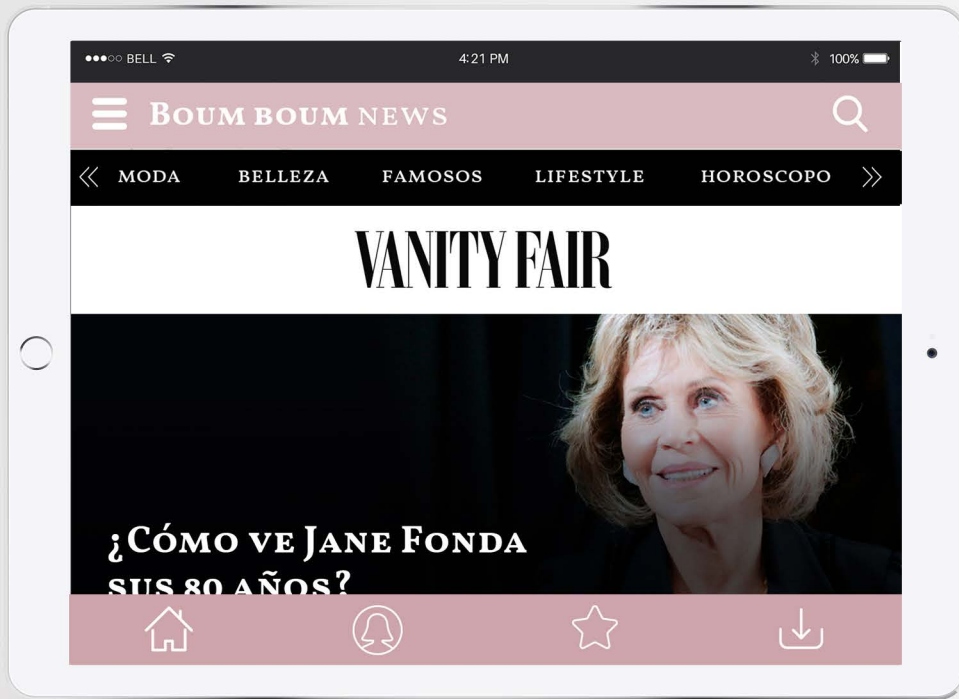
Tamany slider cerca: 1366x221px

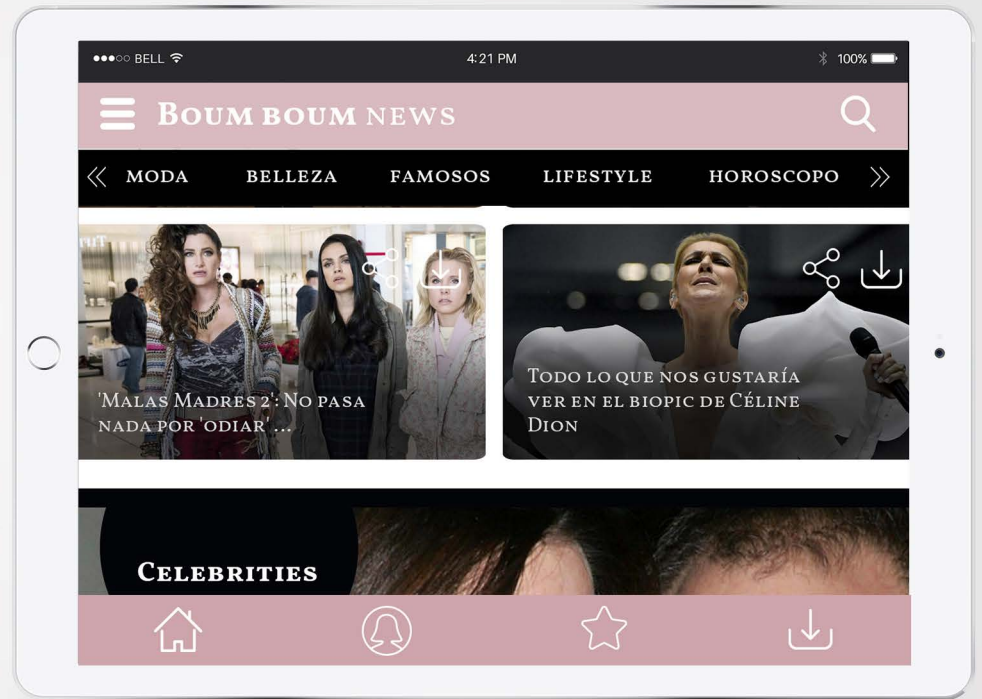
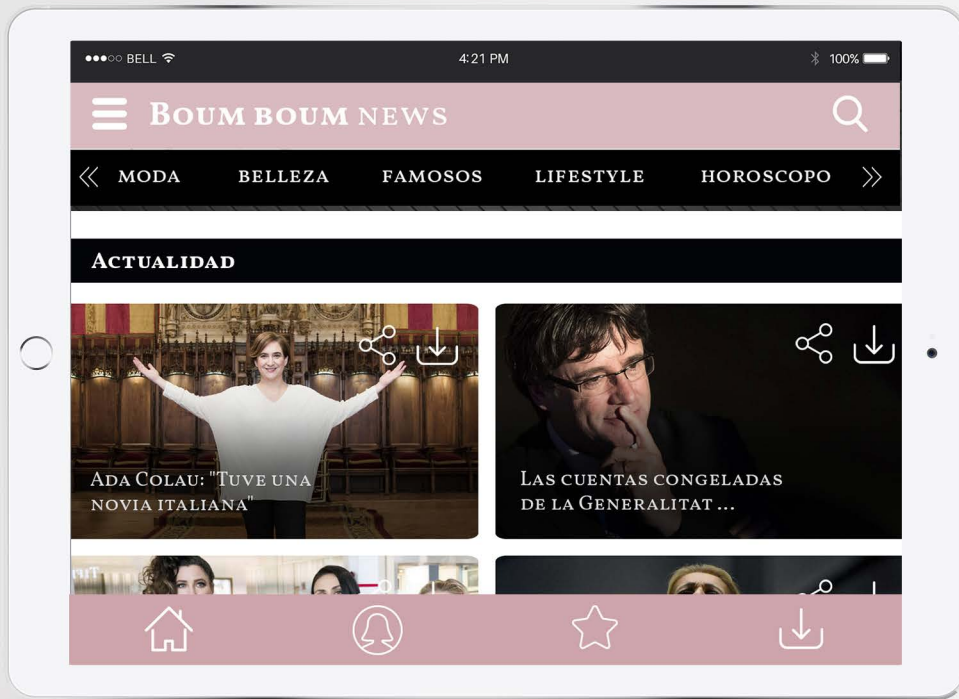
Tamany titulars: Vollkorn SC 21px

Tamany titulars apartats: Vollkorn SC 12px

Tamany titulars submenús: Vollkorn SC 9px







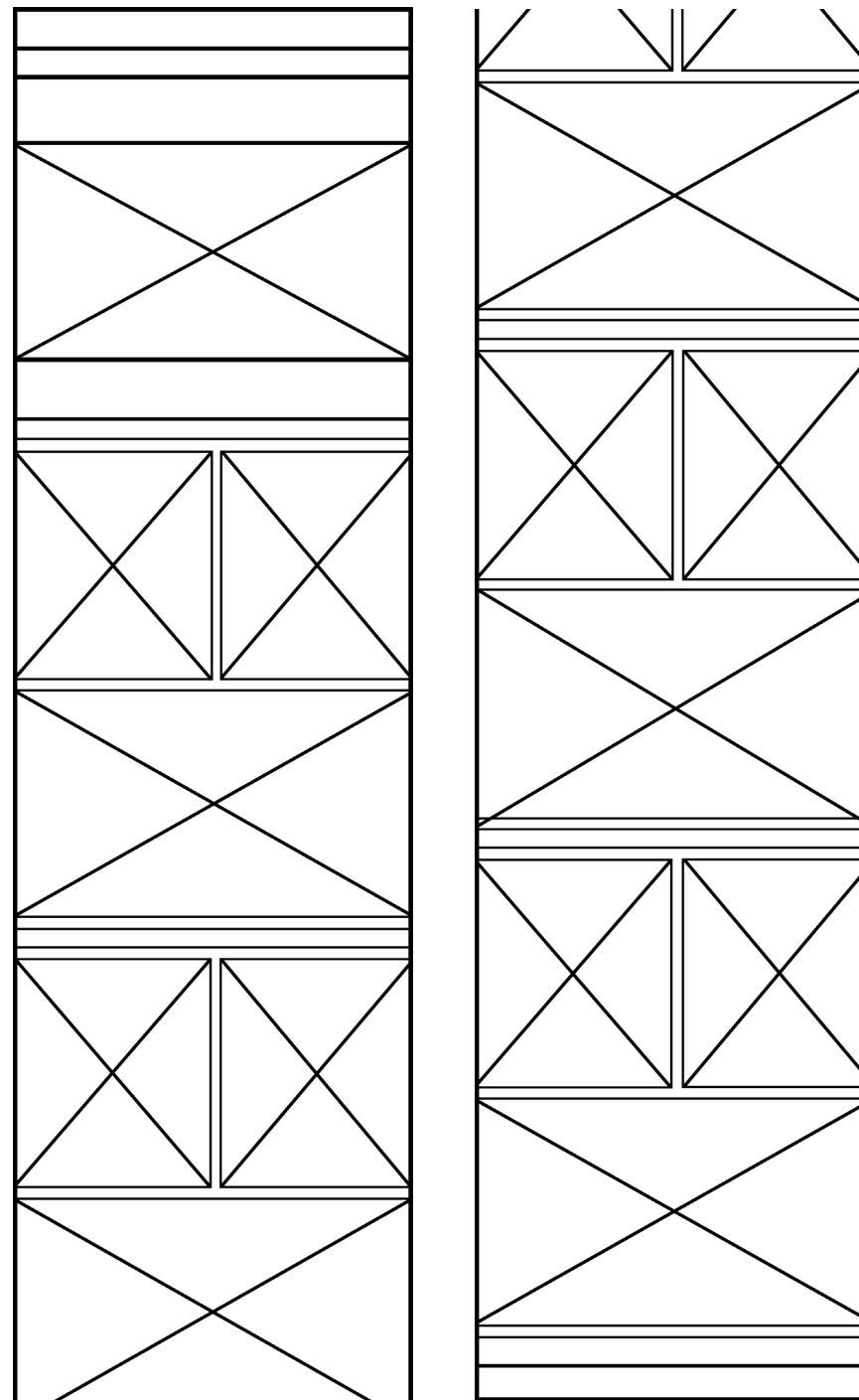
VOGUE

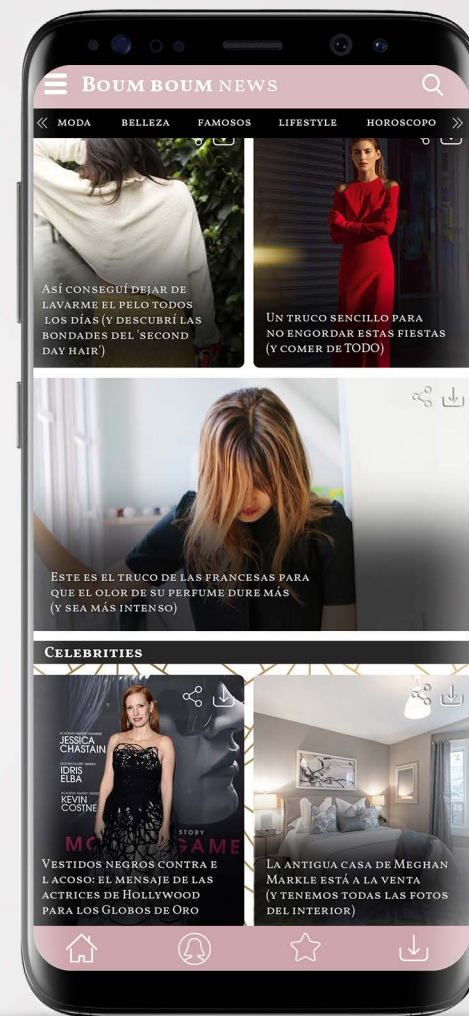
A l'hora de pensar la retícula per a la revista Vogue, s'ha intentat prioritzar la importància visual de la imatge per sobre de la quantitat d'informació a exposar; Ja que Vogue és una revista que dóna molta importància a l'aspecte visual.

En aquest cas s'ha establert una retícula composta per dues imatges de tamany 717x831px seguides d'una imatge apaïsada a tamany 1440x829px. Com en totes les pàgines de les revistes, Vogue també disposa de les icones share i inbox, perquè ràpidament, i sense haver llegit prèviament la notícia, es pugui guardar per llegir-la posteriorment.

La textura utilitzada a l'apartat cerca, i com a fons en algun altre apartat, és un conjunt geomètric daurat. S'ha escollit aquest conjunt ja que el daurat és un color que aporta glamour, i Vogue es una revista que té aquesta característica.

La tipografia utilitzada al llarg de tota la pàgina, i per tal de seguir amb la línia global de la app, continua essent la Volkorn SC ens els seus diferents gruixos i tamany.



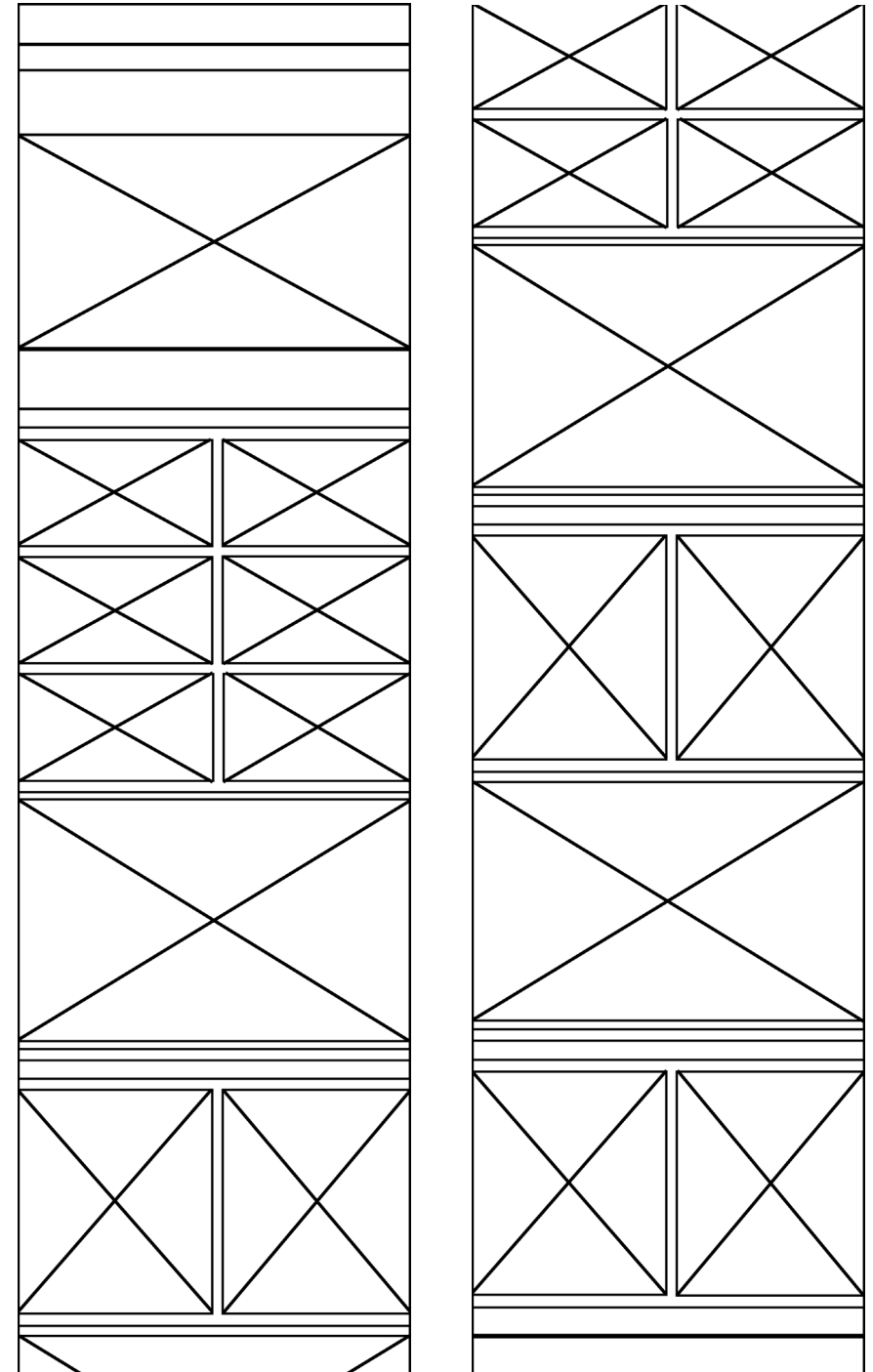


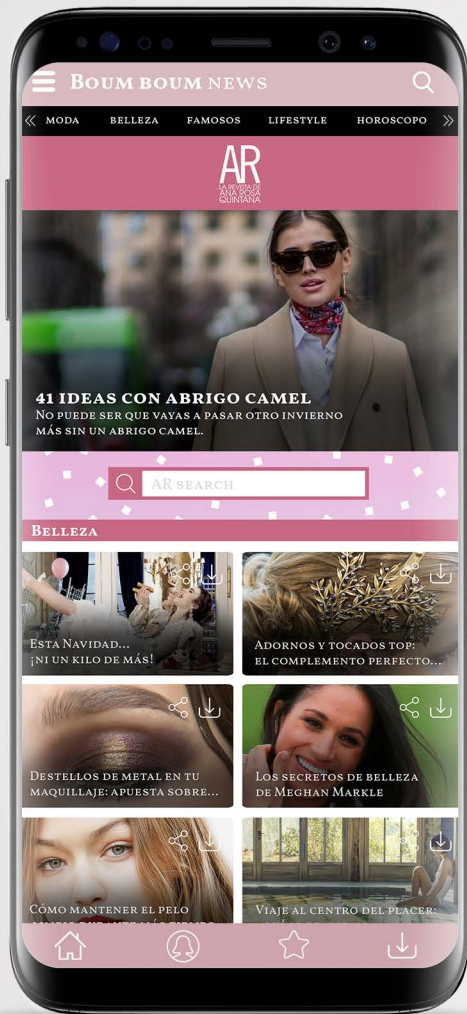


La revista Ar segueix en la línia de les revistes amb més informació; per tant, s'ha utilitzat una retícula més atapeïda. A més a més en aquest cas les imatges no són molt glamuroses o espectaculars, per tant, sempre serà millor donar més importància al contingut que la imatge.

En aquest cas, i per l'apartat cerca, s'ha utilitzat un pattern de color rosa amb quadrets blancs, armònic amb el color corporatiu de la marca, el rosa #c86884.

Per tal de crear unitat gràfica els tamanys i separacions de les imatges són els mateixos que en la resta de revistes ja esmentades.





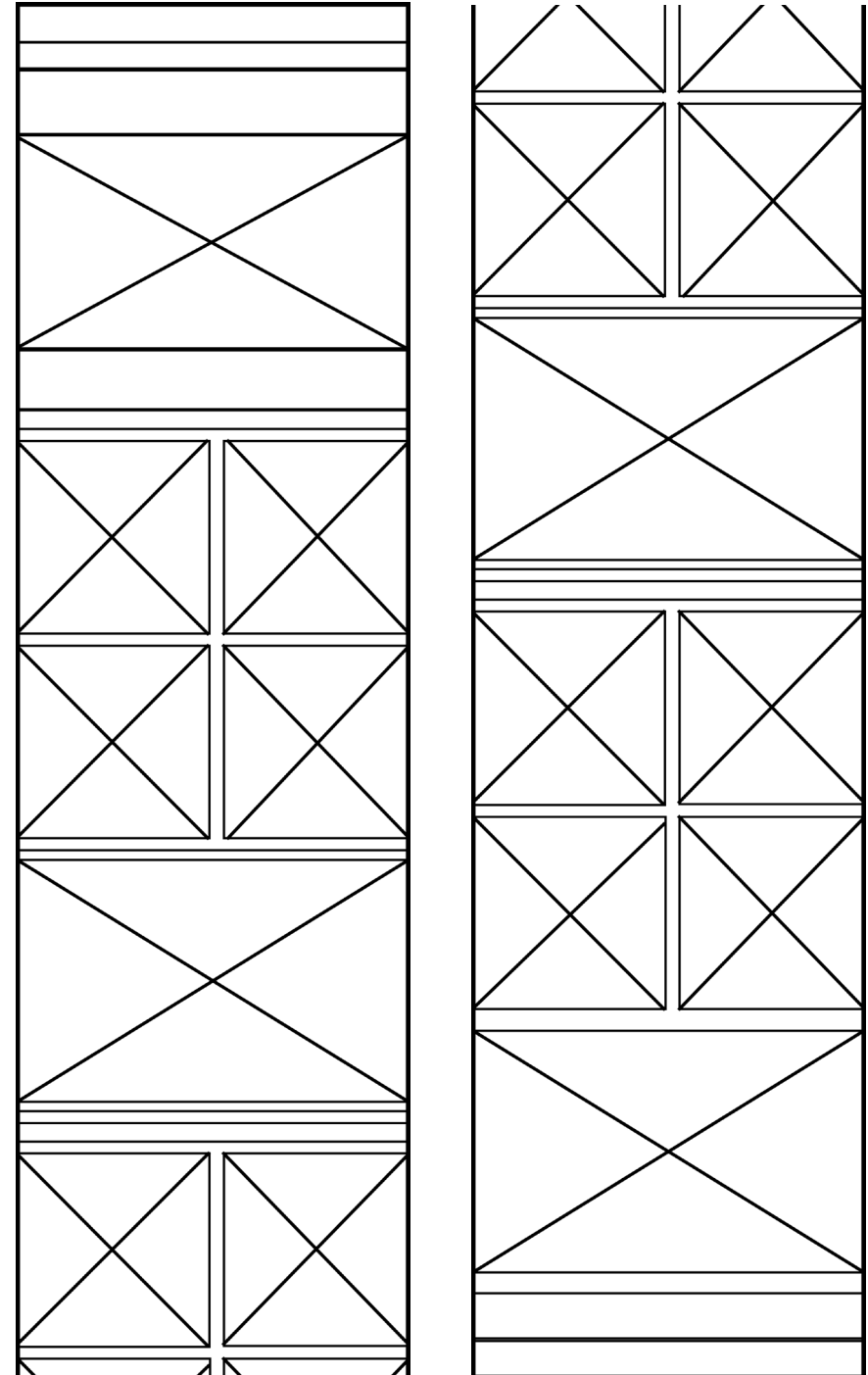


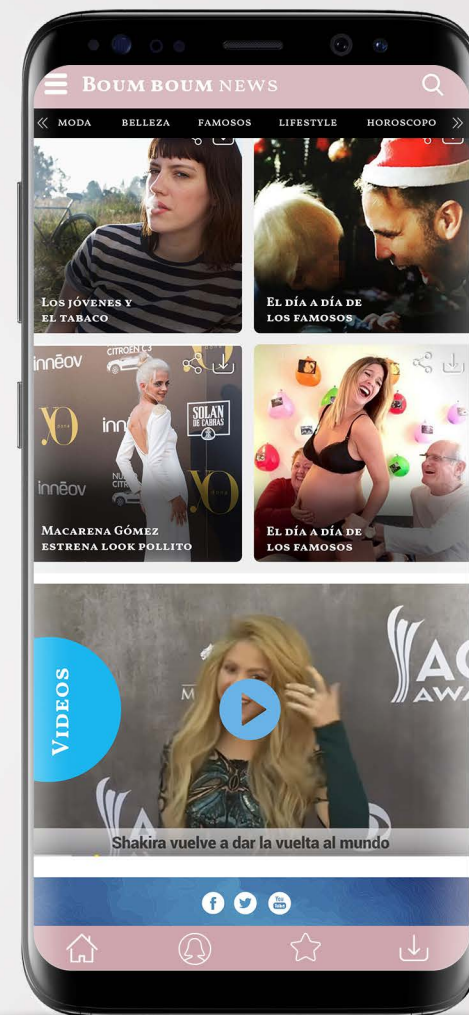
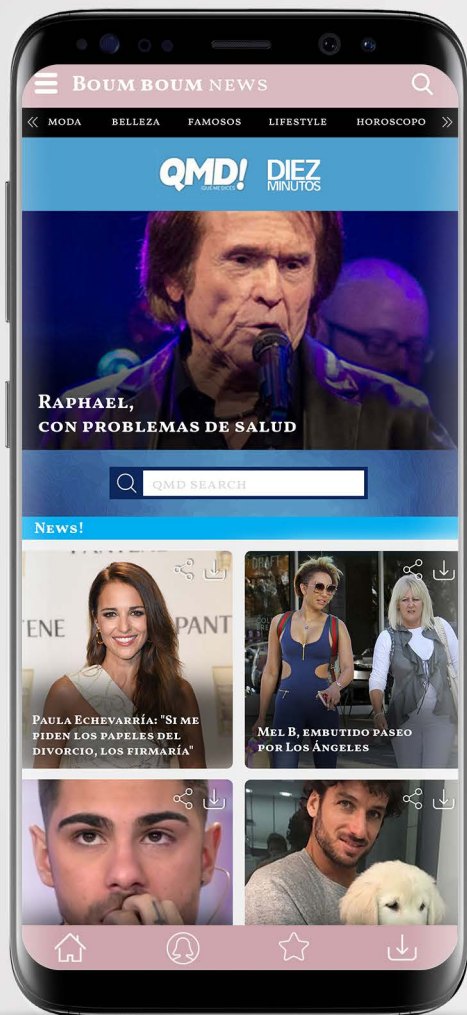
Quan entrem a la pàgina web de la revista **Que Me dices!** observem que forma part de l'empresa Diez minutos, per aquest motiu, i tal com està al web, s'ha decidit posar ambdòs logotips a la part superior de la pàgina, tot i que el color corporatiu que s'utilitzarà serà el Blau #4d9fce.

Aquesta pàgina tindrà una retícula bàsicament constituïda per dues columnes; s'aniran oscilant imatges de quatre en quatre i després una imatge en gran per crear dinamisme.

Cada bloc ve diferenciat per una línia superior a on hi ha el titular. En aquets cas el fons de l'apartat cerca serà un degradat d'un blau intens que sigui armònic amb el blau del logotip.

Per tal de crear unitat gràfica els tamany i separacions de les imatges són els mateixos que en la resta de revistes ja esmentades.





**Apartat
usuari**

Dispositiu mòbil

Quan s'entra a la secció usuari, el primer que es demana és el fet de registrar-se, ja que sinò no es permet l'entrada al contingut prèmium de l'aplicació. Si l'usuari no s'ha registrat prèviament, ho pot fer omplint les dades que se li demana, o hi pot accedir a través de Facebook; en moltes aplicacions es dona la possibilitat de que l'usuari es registri automàticament amb el seu compte de Facebook sense que així hagi d'omplir de nou les dades.

Per altra banda, si l'usuari ja hi està registrat, pot accedir-hi a través del botó "iniciar sesión" situat a la part superior de la pantalla.

Una vegada a dintre de la secció hi ha la possibilitat de realitzar 3 accions: Accedir a l'apartat "les nostres dades" per tal de modificar-les o donar-les de baixa, accedir a l'apartat "consultori", per tal d'enviar una nova consulta o llegir les que altres usuaris ja han fet, i finalment l'apartat notificacions, a on es permet activar i desactivar per categories aquelles notificacions que a l'usuari li interressi rebre.

En aquest apartat s'han utilitzat diferents imatges que no fan referència a cap revista per tal de donar-hi un toc neutral; les imatges cercades estan enfocades al públic objectiu d'aquesta aplicació, noies d'entre 20 i 40 anys.

Pantalla d'inici

Imatge noia: 1440x1427px

Espai text: 1440x1135px

Tamany text: Volkorn SC bold 13px

Tamany titular: Volkorn SC regular 24px

Pantalla 2

Imatges apartats: 1440x856px

Tamany titulars: 24px

Pantalla 3

Imatge inicial: 1440x798px

Espai contingut: 1440x1769px

Apartat dades: 1200x708px

Icones xarxes socials: 104x104px

Tamany text: Volkorn SC bold 13px

Tamany titular: Volkorn SC regular 24px

Per últim cal fer referència al fet de que el botó usuari del menú inferior de la app sempre estarà actiu mentre es navegui per l'interior d'aquest apartat. Així doncs l'usuari sempre tindrà indicat en quin apartat de l'aplicació es troba.

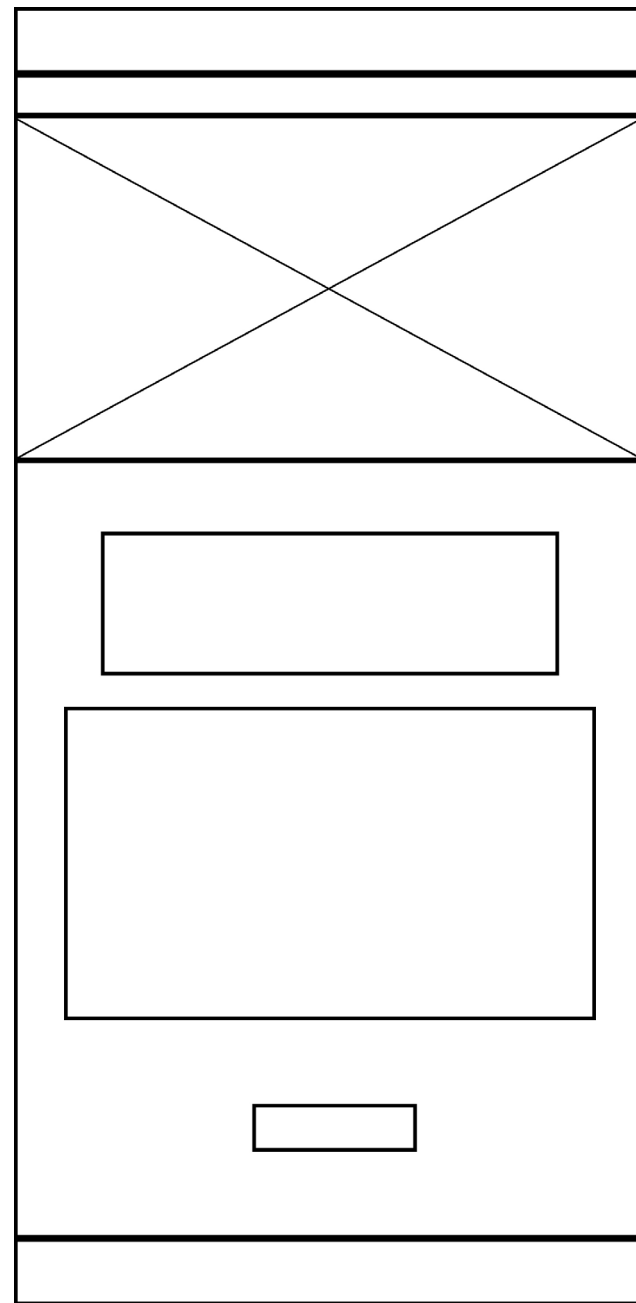
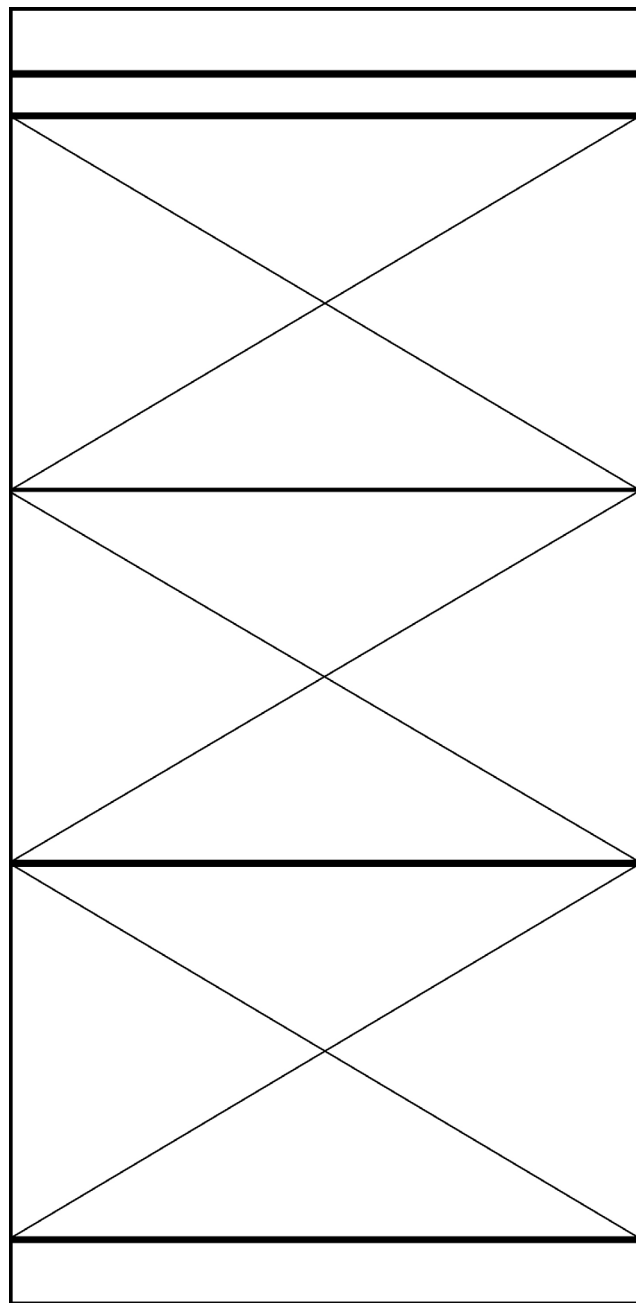
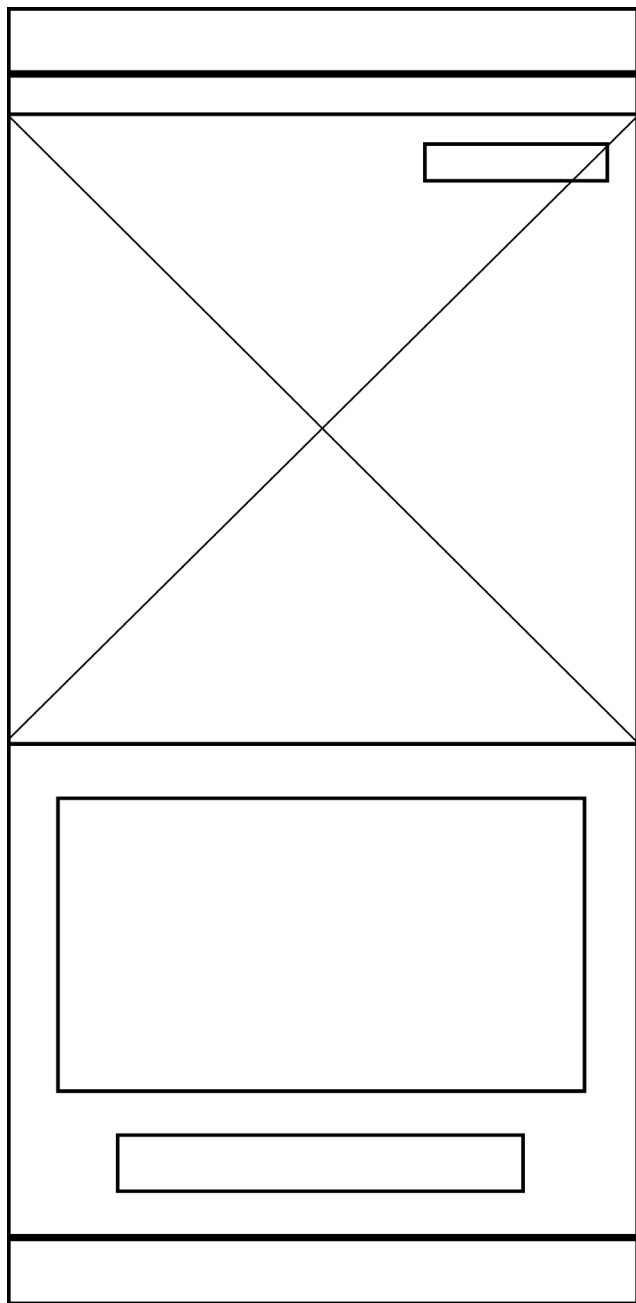
Dispositiu tablet

En aquest cas s'ha realitzat la versió tablet de la segona pantalla, ja que es la única que canviaria en quant a columnat. Es passaria d'una sola columna a tres, i tots els elements de la pantalla es visualitzarien d'una sola ullada, de manera que no faria falta fer scroll.

Tamany tipografia seccions: 11px

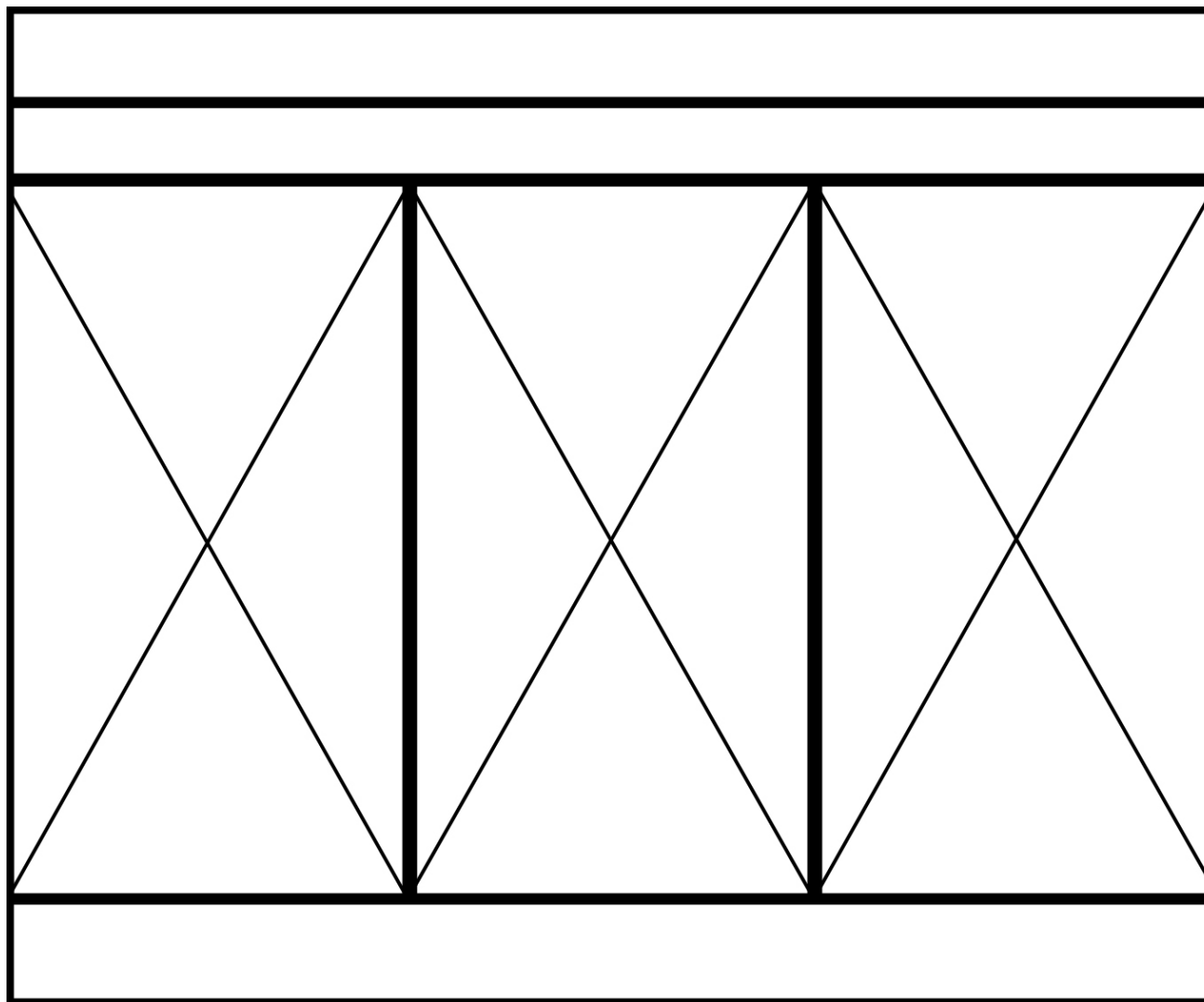
Tamany imatges: 454x808px

Wireframes dispositiu mòbil





Wireframes dispositiu tablet



BOUM BOUM NEWS



MODA BELLEZA FAMOSOS LIFESTYLE HOROSCOPO

TUS DATOS



CONSULTORIO



NOTIFICACIONES



Secció consultori

Dispositiu mòbil

Seguidament, i dintre de l'apartat usuari, trobem la secció consultori. Així doncs per tal d'entrar en aquesta nova secció serà estrictament necessari haver-se registrat prèviament.

L'apartat consultori consta de dues parts diferenciades, a la part superior conté els diferents apartats amb els comentaris a consultar, i a la part inferior el formulari que permet a l'usuari enviar la seva pròpia consulta.

S'ha decidit que aquest apartat serà un punt neutre de l'aplicació, és a dir, no formarà part de cap revista en concret sinó que serà una secció administrada per la pròpia aplicació i amb contingut propi. S'ha pres aquesta desició ja que tant pel futur usuari, com per als possibles gestionadors de la app, és molt més ràpid i senzill fer-ho d'aquesta manera.

L'usuari podrà escollir entre quatre tipus de consultes distribuïdes en les temàtiques següents: salut, nutrición, sexo y otros. Aquestes temàtiques han estat escollides a través de fer una cerca a les revistes que actualment trobem al mercat.

Cadascuna d'elles disposa d'una imatge identificativa extreta d'una galeria gratuïta d'estock. En la cerca d'aquestes imatges s'ha prioritzat que fossin "neutrals" i que "respiressin", és a dir, que no fossin imatges extremadament atapeïdes d'informació i que visualment despreguessin naturalitat. En aquets cas s'ha utilitzat una retícula més dinàmica; les imatges s'han situat amb diferents tamanyes unes al costat de les altres i totes encaixades entre si. Per tal de contrastar i diferenciar aquest bloc de la imatge de l'slider, aquestes tenen un filtre negre d'un 41% d'opacitat que les enfosqueix.

Per altra banda, seguidament trobem l'apartat formulari, en que l'usuari pot fer la seva consulta. Allí es demana el nom d'usuari, que serà el nom que després es mostrarà un cop publicat el comentari, la categoria a la qual fa referència

(disposa d'una fletxeta a on es mostra un menú desplegable), i la secció comentari.

Al llarg de tota la navegació per dintre d'aquest apartat observarem que la segona icona del mení inferior està activa, marcada amb rosa més fort, de manera que l'usuari en tot moment sabrà en quina secció es troba.

Tamany de l'Slider: 1440x786px

Tamany titular: Vollkorn SC Bold 24px

Tamany subtítol: Vollkorn SC Regular 13px

Tamany títols apartats: Vollkorn SC Regular, caixa alta, 13px

Tamany text formulari: Vollkorn SC Regular 13px

Dispositiu tablet

En el cas de la versió tablet la retícula es modifica; l'slider superior passa a ser més estret per tal de que no ocupi tant espai i a més a més s'inclou el títol dintre de la pròpia imatge.

Per altra banda la reticulació de les seccions també es modifica, i passem d'un columnat de dos a 3.

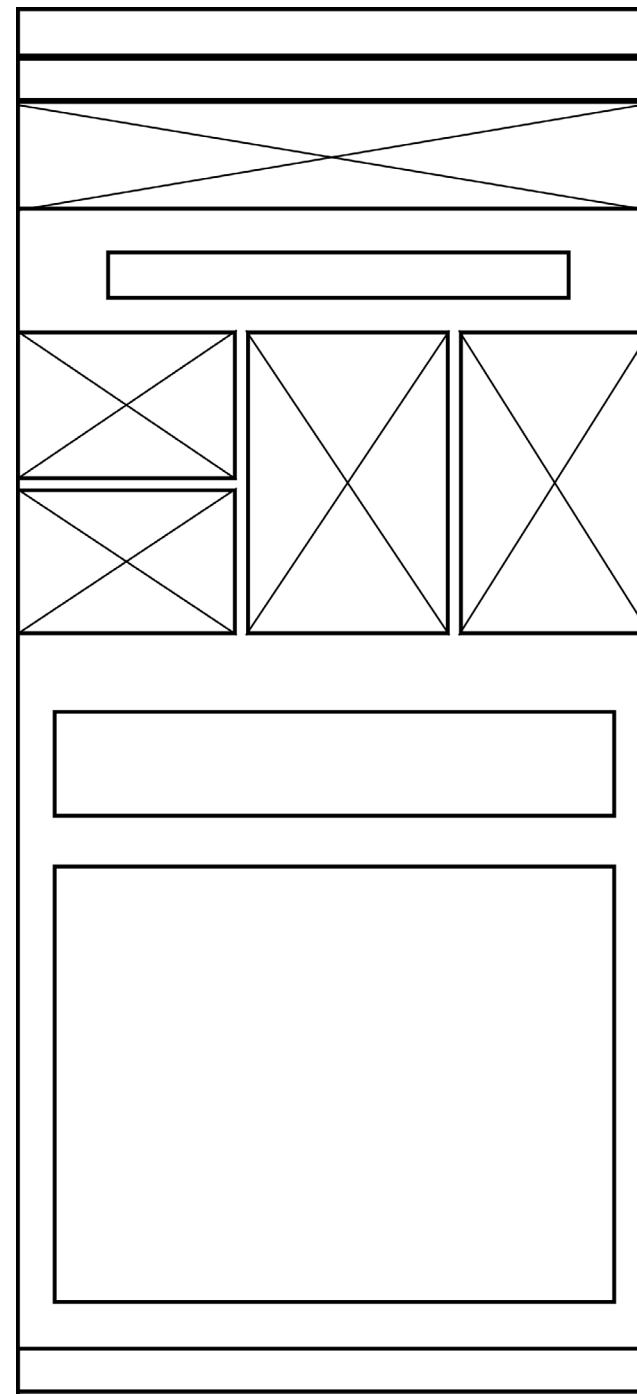
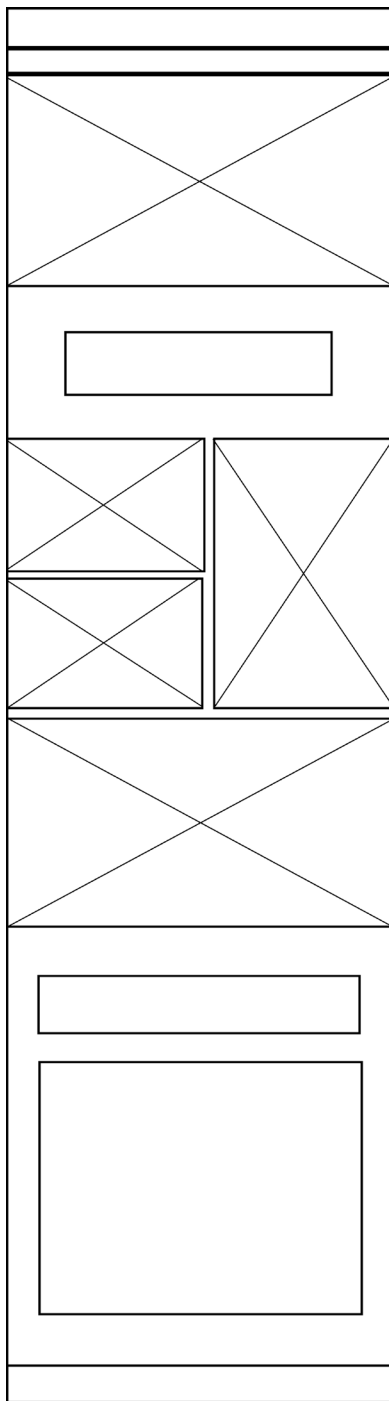
Tamany de l'Slider: 1366x235

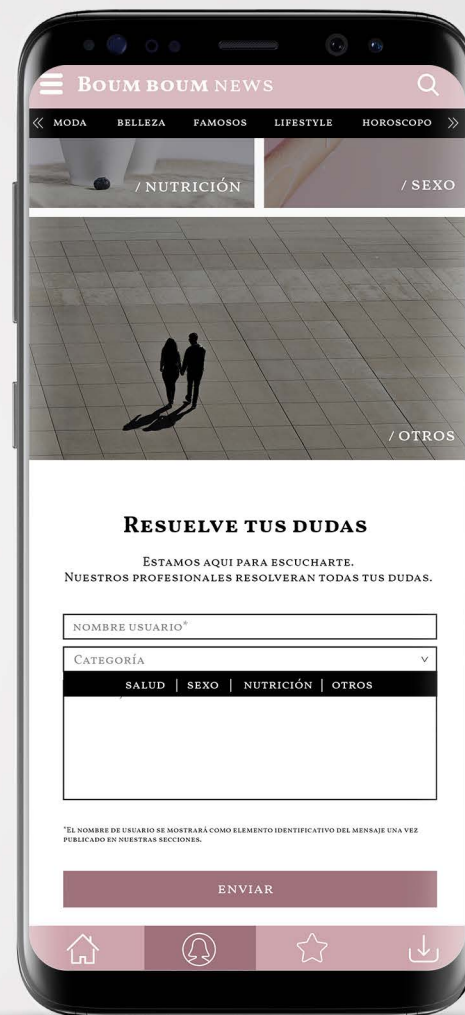
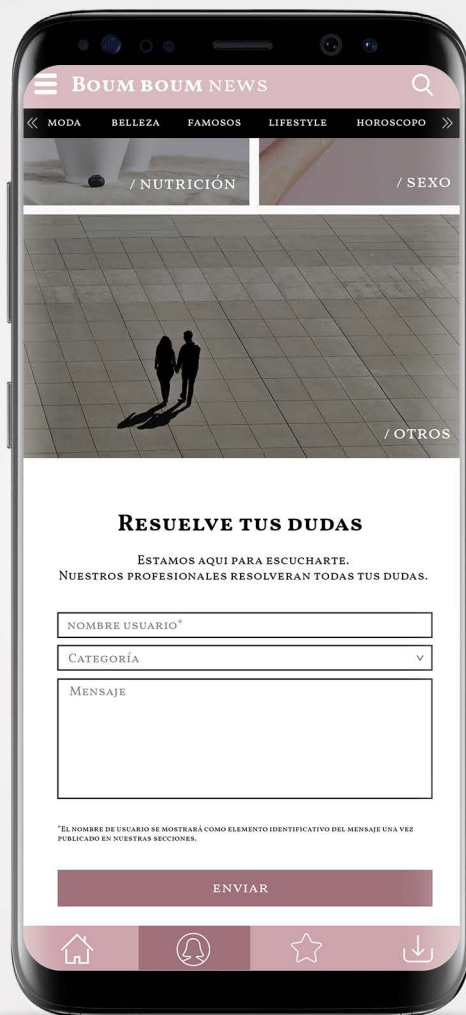
Tamany titular: Vollkorn SC Bold 26px

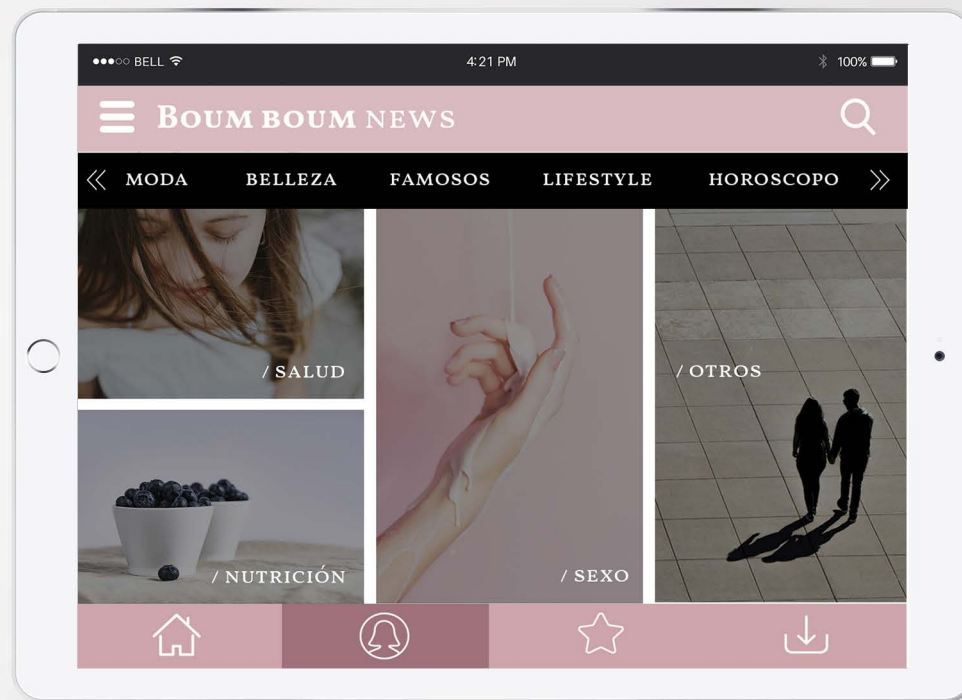
Tamany subtítol: Vollkorn SC Bold 13px

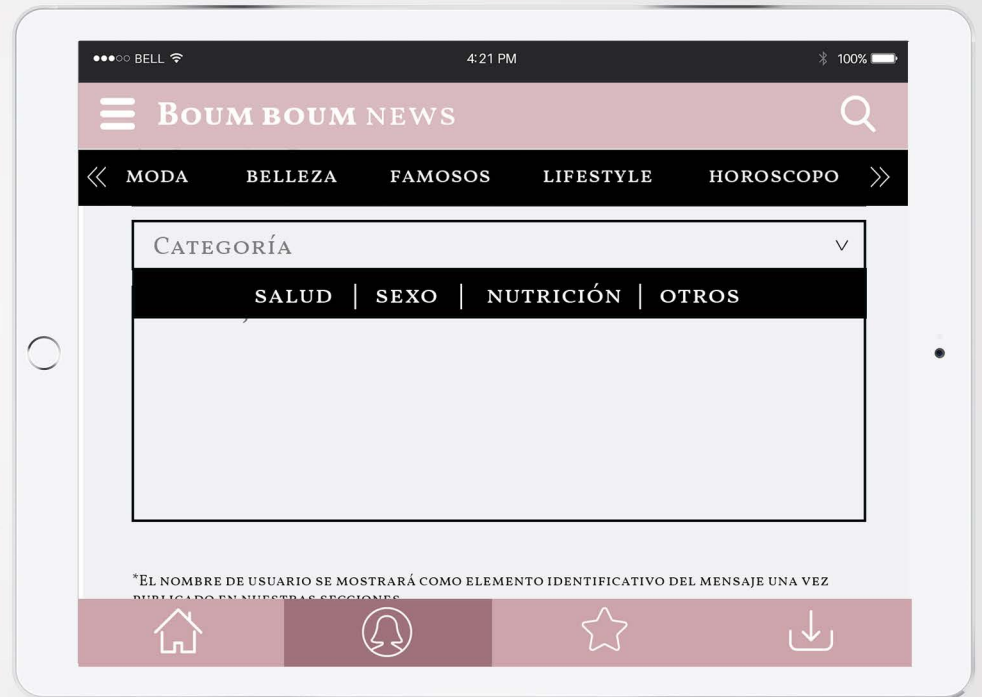
Tamany text formulari: Vollkorn SC Regular 13px

Wireframes dispositiu
mòbil
i tablet









Secció comentaris

Secció comentaris

Quan l'usuari clica a una de les seccions, com per exemple a l'apartat salut, apareixeran totes les preguntes i respostes referents a aquella temàtica. Els comentaris aniran seguits un darrera de l'altre i tan sols es mostraran els de la última setmana, ja que sinó la informació seria excessiva.

A la part superior de la pantalla hi trobarem un slider, seguidament el títol de l'apartat, i per últim tots els comentaris. Els comentaris estaran conformats per un títol, que serà el nom de la persona i l'edat, i el contingut textual.

Cada comentari estarà separat per una fina línia rosa i també diferenciat a través del nom i l'edat dels usuaris que han generat les qüestions. Per tal de crear contrast entre la pregunta i la resposta s'ha decidit que les preguntes estarien realitzades amb la tipografia romana Volkron i les respostes amb la Open Sans. El text no estarà justificat ja que així la lectura és més àgil.

Tamany de l'Slider: 1440x801px

Tamany i tipografia titular: Vollkorn SC Bold 24px

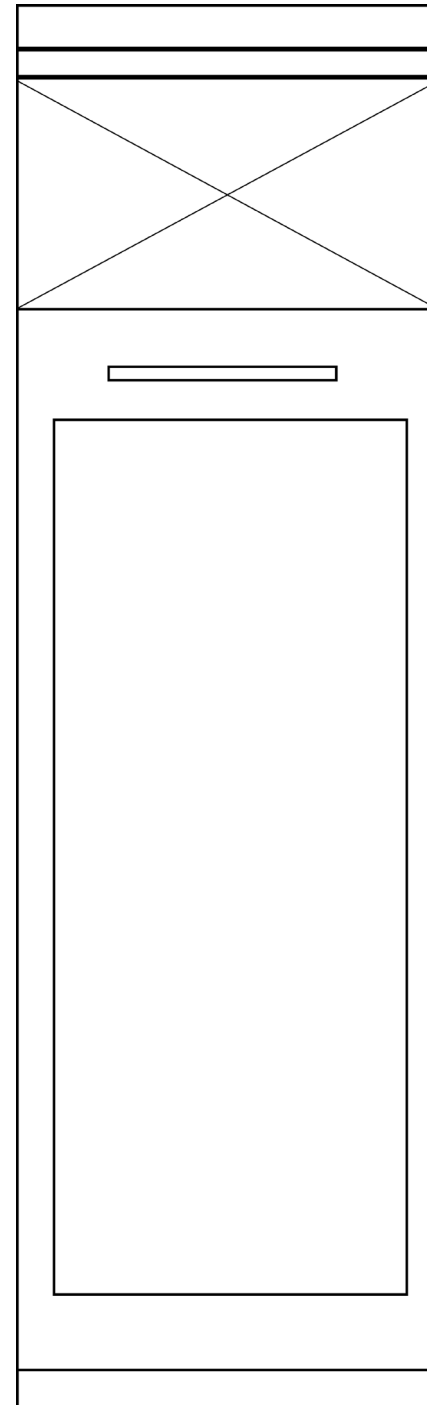
Tamany i tipografia nom i edat: Vollkorn SC Bold 15px

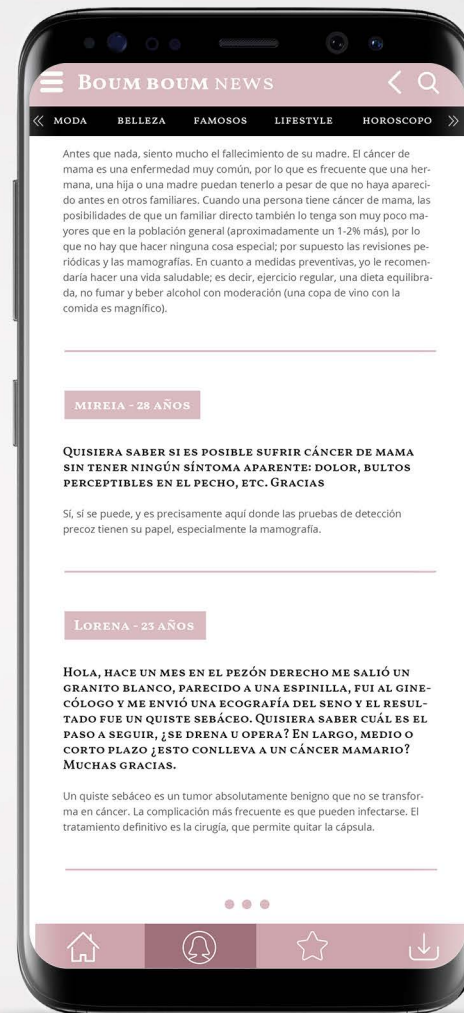
Tamany i tipografia de la pregunta: Vollkorn SC SemiBold 13px

Tamany i tipografia de la resposta: Open Sans Regula 11px

Fletxa endarrera:

Quan accedim a qualsevol contingut que es trobi ubicat en una pàgina interior apareixerà a la part superior dreta la fletxa indicativa per tornar endarrera (just al costat de la lupa de cerca). Ho podem veure per exemple a la següent pantalla del consultori salut, a la qual hi hem accedit des de la pàgina consultori genèrica.





Secció notificacions

Secció notifikacions

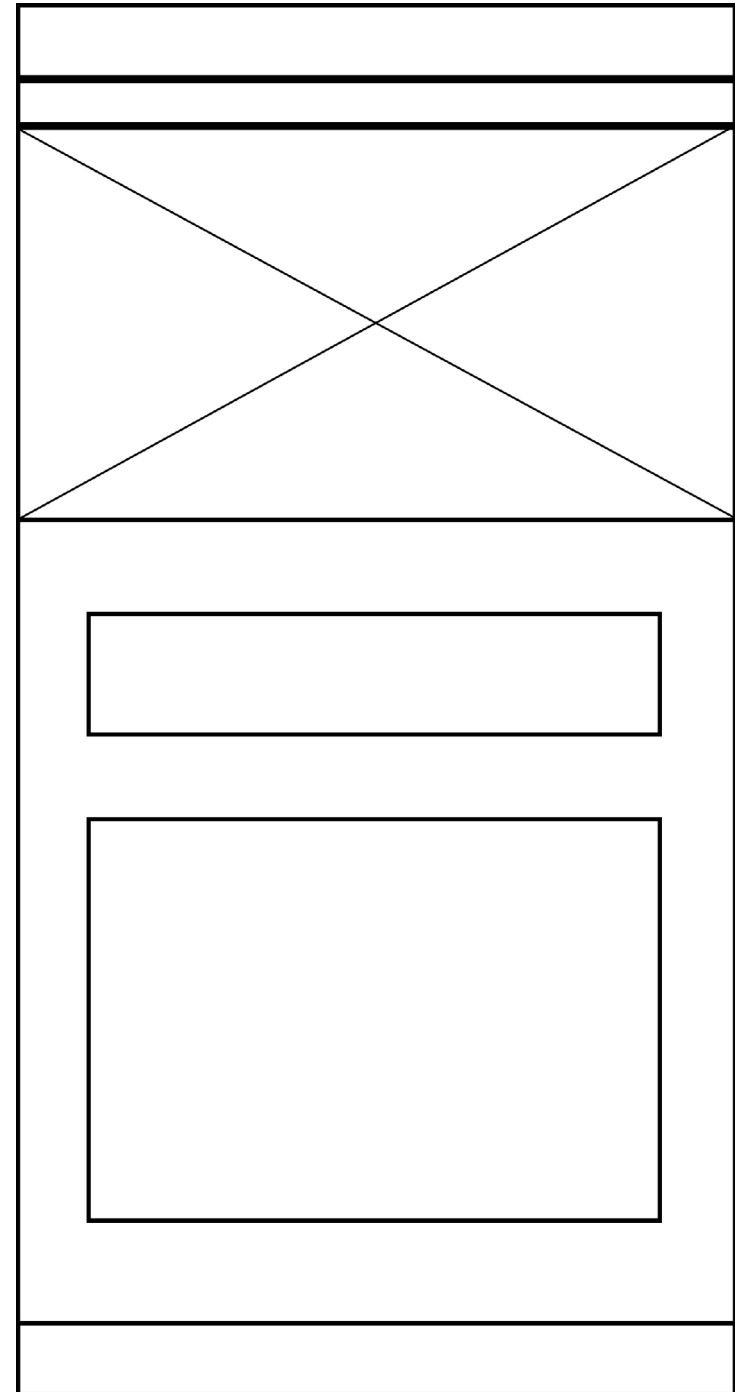
L'apartat notifikacions també es troba englobat dintre de la secció usuari, per tant, si no t'has registrat prèviament, no hi pots accedir.

L'apartat notifikacions permet activar i desactivar a partir d'un seguit de botons aquelles categories en que l'usuari està interessat i així rebre notifikacions seccionades per temàtica. Les categories creades són totes aquelles existents a les revistes treballades.

Aquests botons són sempre customitzables; cosa que vol dir que si l'usuari pot canviar-ho sempre que ho cregui convenient.

Les notifikacions enviades es reben de dues maneres; per una banda apareixeran a la part superior del dispositiu mòbil, igual que les notifikacions de la resta d'aplicacions, i per altra banda quedaran recollides a l'apartat estrella, situat al menú inferior de l'aplicació.

En aquest apartat estrella apareixeran guardades totes les notifikacions en ordre cronològic d'enviament, i es mostrarà clarament a quina revista fan referència. Les notifikacions quedaran totes guardades, però hi haurà la possibilitat de borrar-les una en una. La retícula utilitzada en aquest apartat seguirà la que ja hem utilitzat en l'apartat hastag. Imatge situada a la banda esquerra i pastilla amb text situada a la banda dreta.

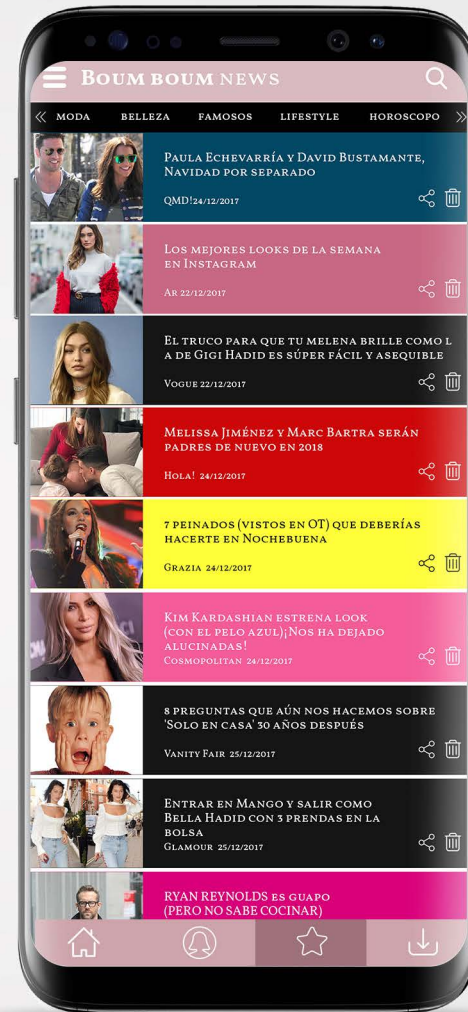




NOTIFICACIONES

ELIGE CUÁLES SON LAS NOVEDADES QUE QUIERES RECIBIR EN TU SMARTPHONE.

- ACTUALIDAD
- MODA
- BELLEZA
- BLOGS
- FAMOSOS
- LIFESTYLE
- CASAS REALES
- AMOR Y PAREJA
- ENTRETENIMIENTO
- VIDEOS
- CUERPO Y MENTE



Secció horòscop

Horòscop

L'accés a aquest apartat el trobem a l'interior del menú carroussel. Quan estem situats dintre de l'ítem horòscop aquest apareix subratllat amb una fina línia d'un píxel. Sota del menú carroussel hi trobem un slider amb un fons galàctic i el nom de l'apartat, en aquest apartat s'ha decidit fer un slider més curt per tal de que tots els signes apareguessin d'una sola ullada i no s'hagués de fer scroll.

L'horòscop consta dels 12 signes en format vectorial extrets de la pàgina <https://www.vecteezy.com/vector-art/78928-zodiac-signs-silhouettes>, la qual té una llicència d'ús lliure tant a nivell personal com comercial.

A més a més a aquestes dotze siluetes se'ls ha fet una "mascara de recorte vectorial" amb el mateix fons galàctic del slider, per tal de crear continuïtat gràfica en tots els elements.

Una vegada cliquem a un dels signes accedim a una pàgina específica a on s'exposa tota la informació. Cada signe tindrà una sola explicació, desglossada en tres apartats; amor, salut i dinero.

Tamany Slider pàgina horòscop: 1440x403px.

Tamany Slider pàgina interior: 1440x805px.

Tamany Titular: Vollkorn SC Bold 15px.

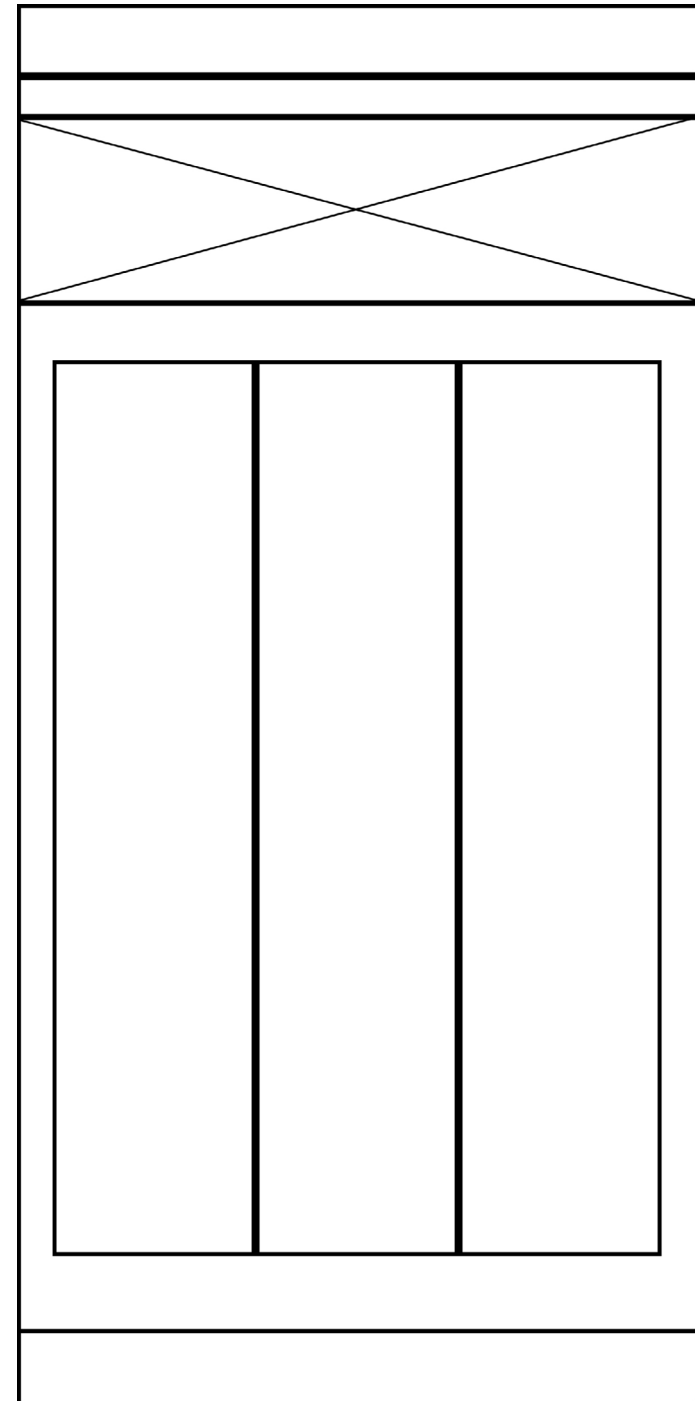
Tamany text: Open Sans Regular 11px, interlletrat 16px

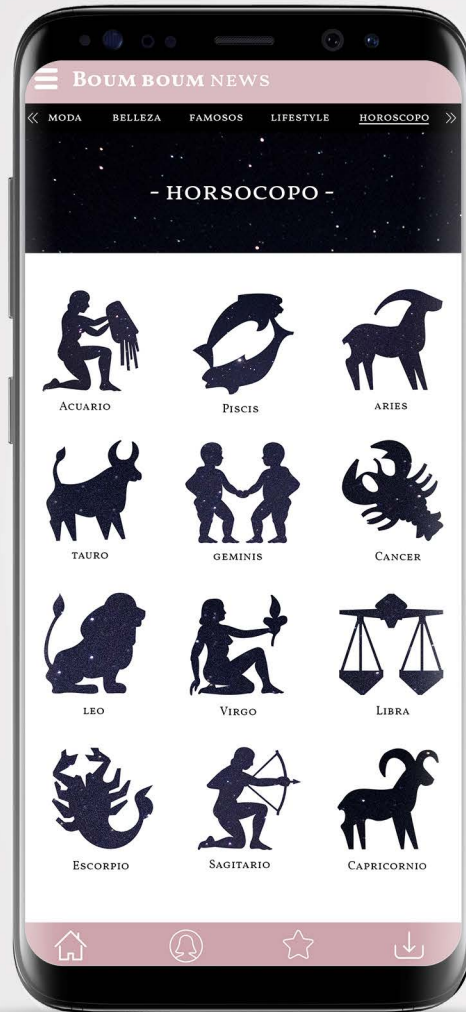
Dispositiu tablet

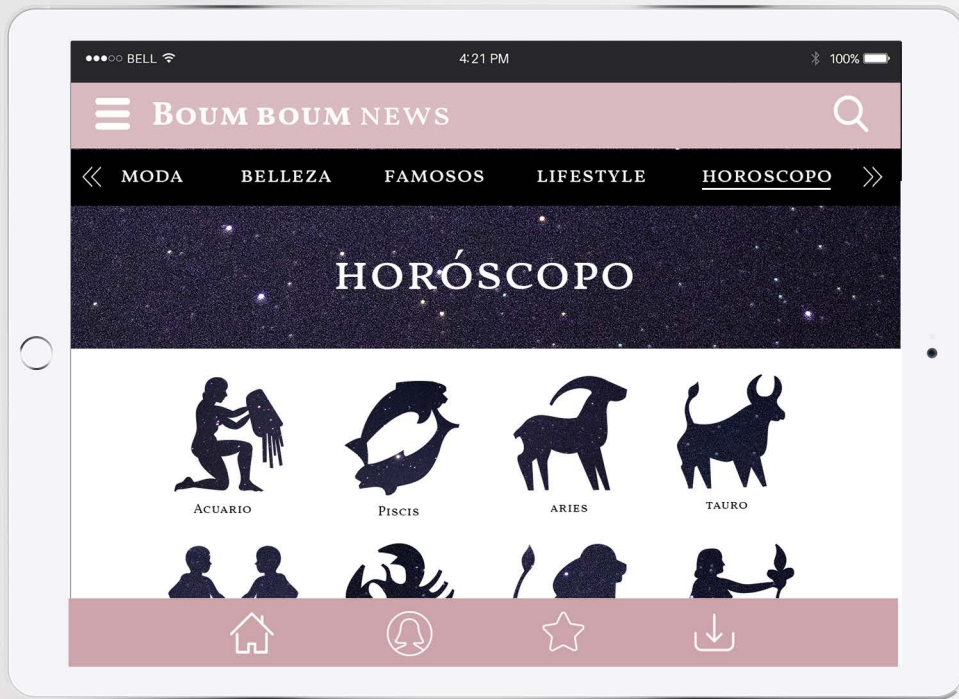
Mentre que el dispositiu mòbil consta d'una retícula formada per tres columnes, el dispositiu tablet en tindrà 4.

Tamany titular: Vollkorn SC Bold 26 px

Tamany titulars signes: 8px







Secció Inbox

Al llarg de tota l'aplicació a les notícies hi trobem dues icones; la icona de compartir i la de guardar. Quan l'usuari prem a la icona de guardar s'obre un nou menú en que apareixen els ítems del menú carroussel, així doncs pot escollir guardar aquelles notícies que més li interessin per tal de llegir-les més tard als diferents apartats que s'ofereixen: moda, belleza, sociedad, famosos, lifestyle i casas reales.

Aquest nou menú apareix al centre de la pantalla, l'espai queda tot fosc, amb una transparència del 84% de negre, i a sobre hi apareixen els diferents apartats escrits amb la tipografia Vollkorn SC Regular a 24px.

Una vegada guardada la notícia, l'usuari podrà veure-la tot accedint a la última icona del menú inferior (guardar), allí se li desplegarà una pàgina amb les 6 seccions corresponents, les quals segueixen el tamany de retícula ja utilitzat al llarg de l'aplicació.

