

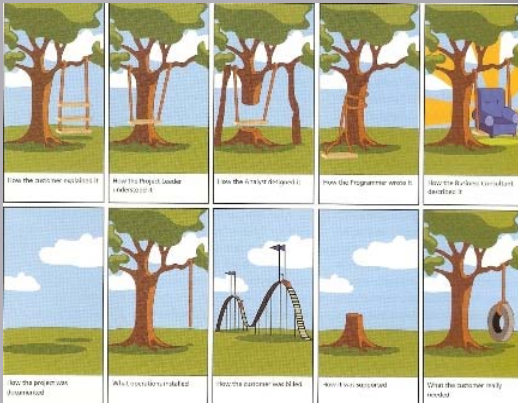
CLASSIFICACIÓ DE PROJECTES INFORMÀTICS I LES EDT'S

SANDRA GIMENO SERRANO
ETIS
03/06/2011

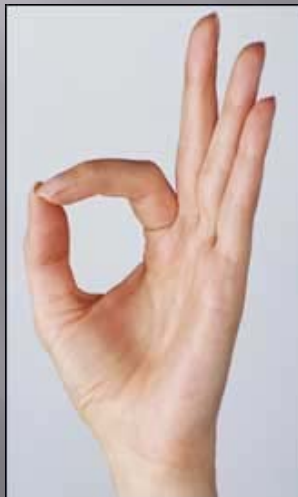
PROJECTE INFORMÀTIC

Sistema d'accions simultànies i/o seqüencials que inclou recursos humans, equipament de hardware, software i comunicacions orientades a aconseguir els resultats desitjats respecte a un sistema de informació

4 EIXOS FUNDAMENTALS

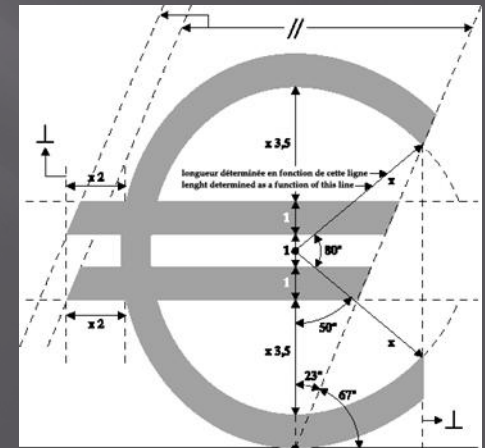


Abast Termini



Qualitat

Cost



CICLE DE VIDA

Fases que componen un projecte on cadascuna d'elles tenen un conjunt d'activitats agrupades i contribueixen a uns resultats intermedis necessaris per arribar als resultats finals.

MODELS DE CICLE DE VIDA

Cascada: Model clàssic amb iteracions

Prototipat: Desenvolupament evolutiu

Espiral: Versions incrementals durant les primeres iteracions

OBJECTIUS PROJECTES INFORMÀTICS

Servei

- Definites principalment per al client i solen tenir una duració a llarg termini, entre 3 i 5 anys. Afecten a la organització operativa i gestió del àrea usuària

Productiu

- Definites per l'àrea de informàtica i la seva durada es a curt termini. Afecten al desenvolupament i explotació del projecte.

Estratègic

- Definites per direcció general de l'organització i el seu abast es a llarg termini, de 3 a 5 anys i sovint afecta a totes les àrees de l'empresa.

LIMITACIONS

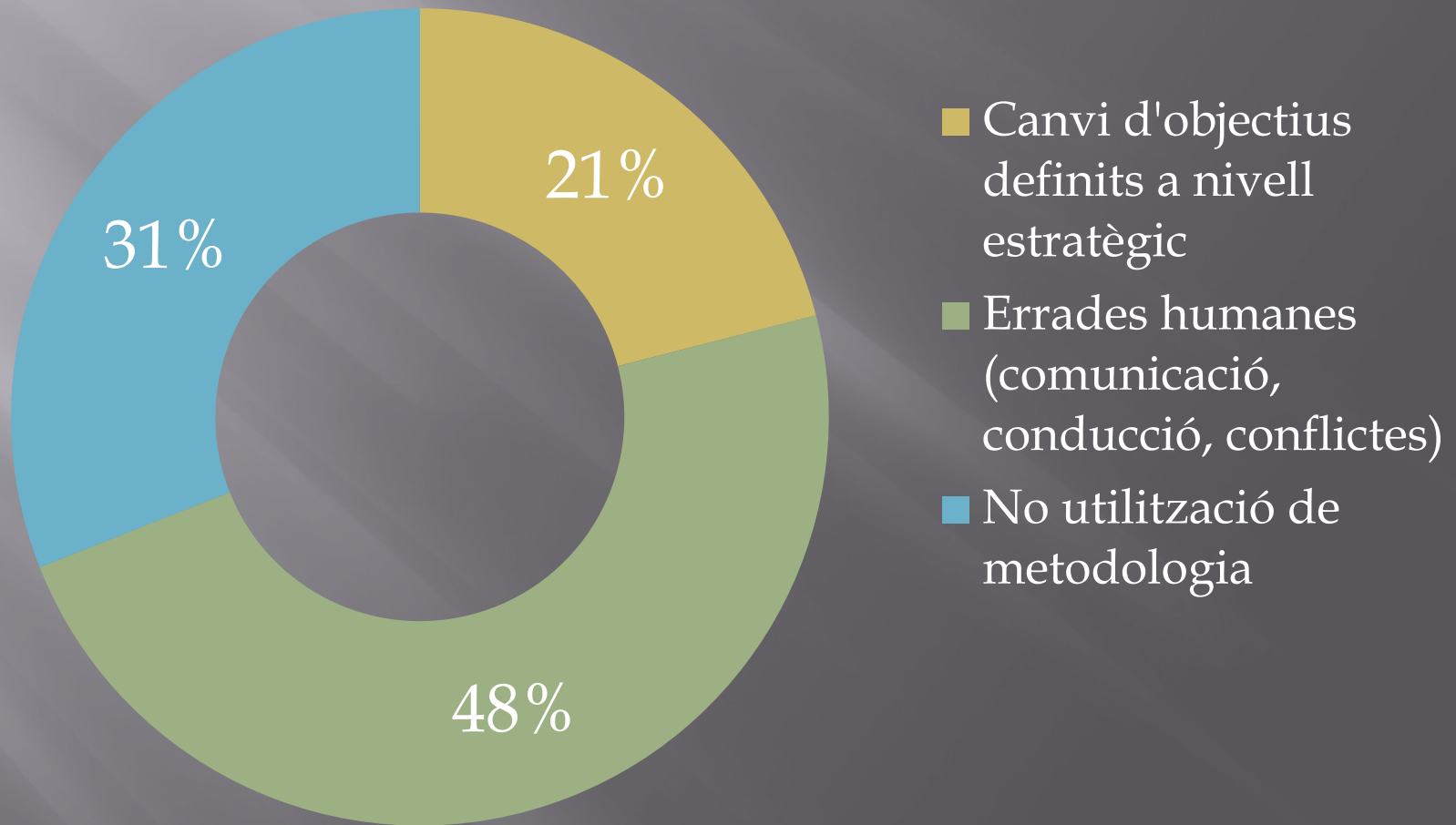


Comunicació

**Baix nivell de
concreció i
preparació**

**Falta
Recursos**

MOTIUS DE FRACÀS

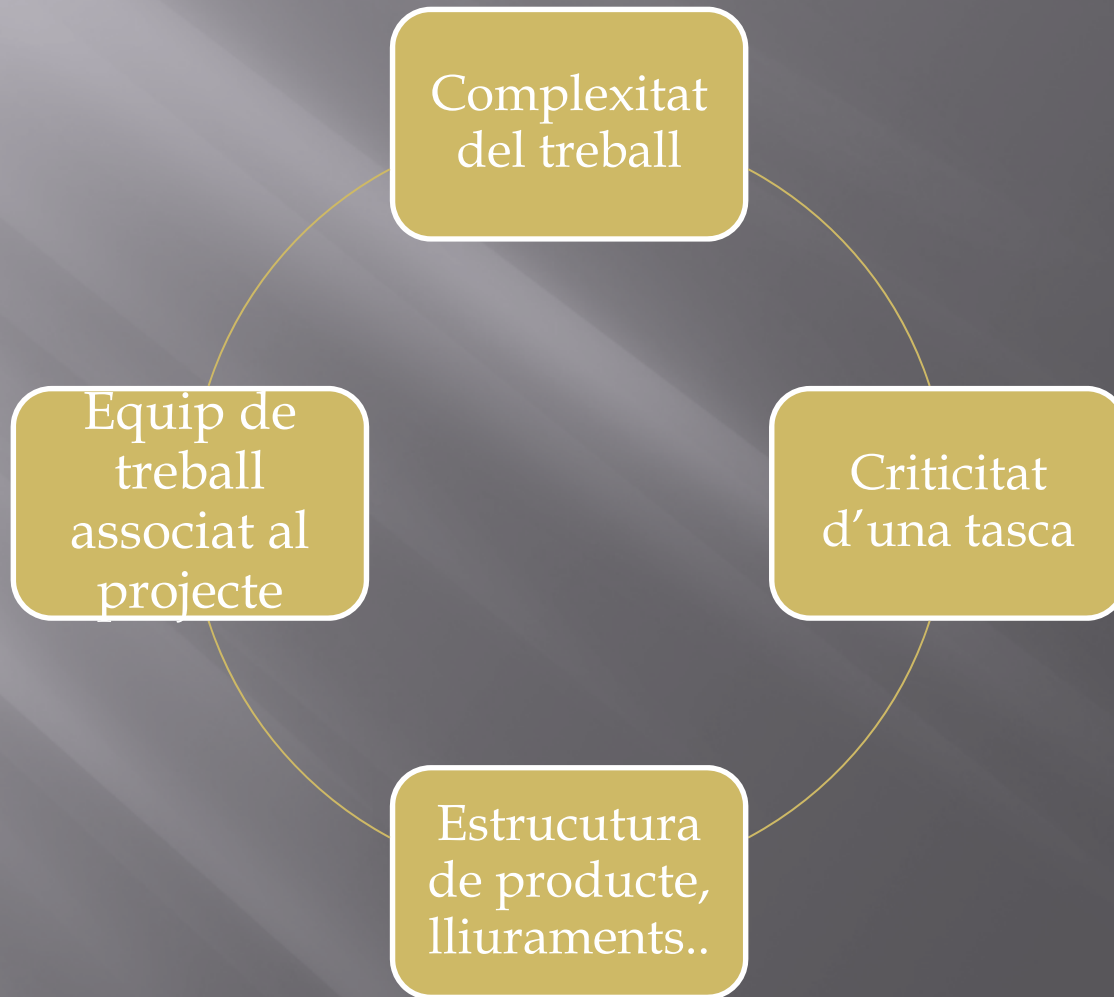


EDT (WBS)

Definició: Estructura de caire exhaustiu, jeràrquic i descendent compost per diferents lliuraments que s'elaboren en un projecte.

Objectiu: Bon enteniment de l'abast del projecte per part de tots els involucrats.

NIVELLS DE DETALL



CLASSIFICACIÓ PROJECTES INFORMÀTICS



Més extesos i freqüents



Desenvolupament d'aplicacions

- Elaboració e implementació en producció de programari o sistemes computacionals



Equipament

- Adquisició per primer cop d'equips incloent hardware i software bàsic



Millora, ampliació o reposició

- Augment de qualitat i capacitat del servi a nivell de hardware o software.

D'acord als riscos i graus de llibertat

Proj. Investigació bàsica

Proj. Investigació aplicada

Proj. Investigació i desenvolupament

Proj. Construcció qualsevol element

EINES DE MONITORITZACIÓ I CONTROL DE PROJECTES

EDT (WBS)

Taula Responsabilitat Lineal

Xarxa d'activitats

Diagrama Gantt

Matriu percentatge progrés

APLICACIÓ DE LES EDT'S

Identificació de tasques

Divisió sub-tasques

Relació jeràrquica

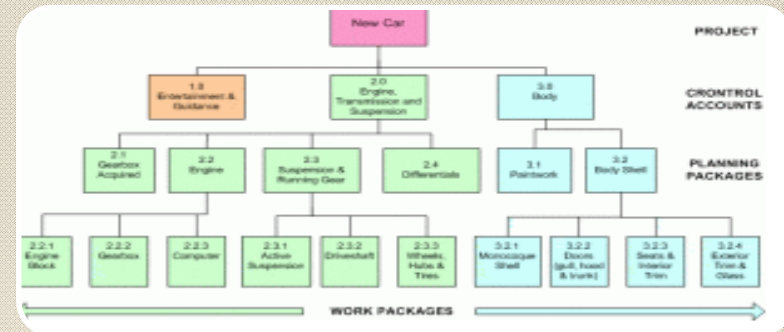
Descomposició de tasques complexes

Definició Tasques senzilles

Estimació de temps i recursos

FORMAT DE LES EDT'S

Entradas	Herramientas & Técnicas	Salidas
1. Estructura de desglose de trabajo (WBS)	1. Opiniones expertas	1. Requerimientos de recursos.
2. Información histórica	2. Identificación de alternativas	
3. Declaración del alcance		
4. Descripción de pool de recursos		
5. Políticas organizacionales		

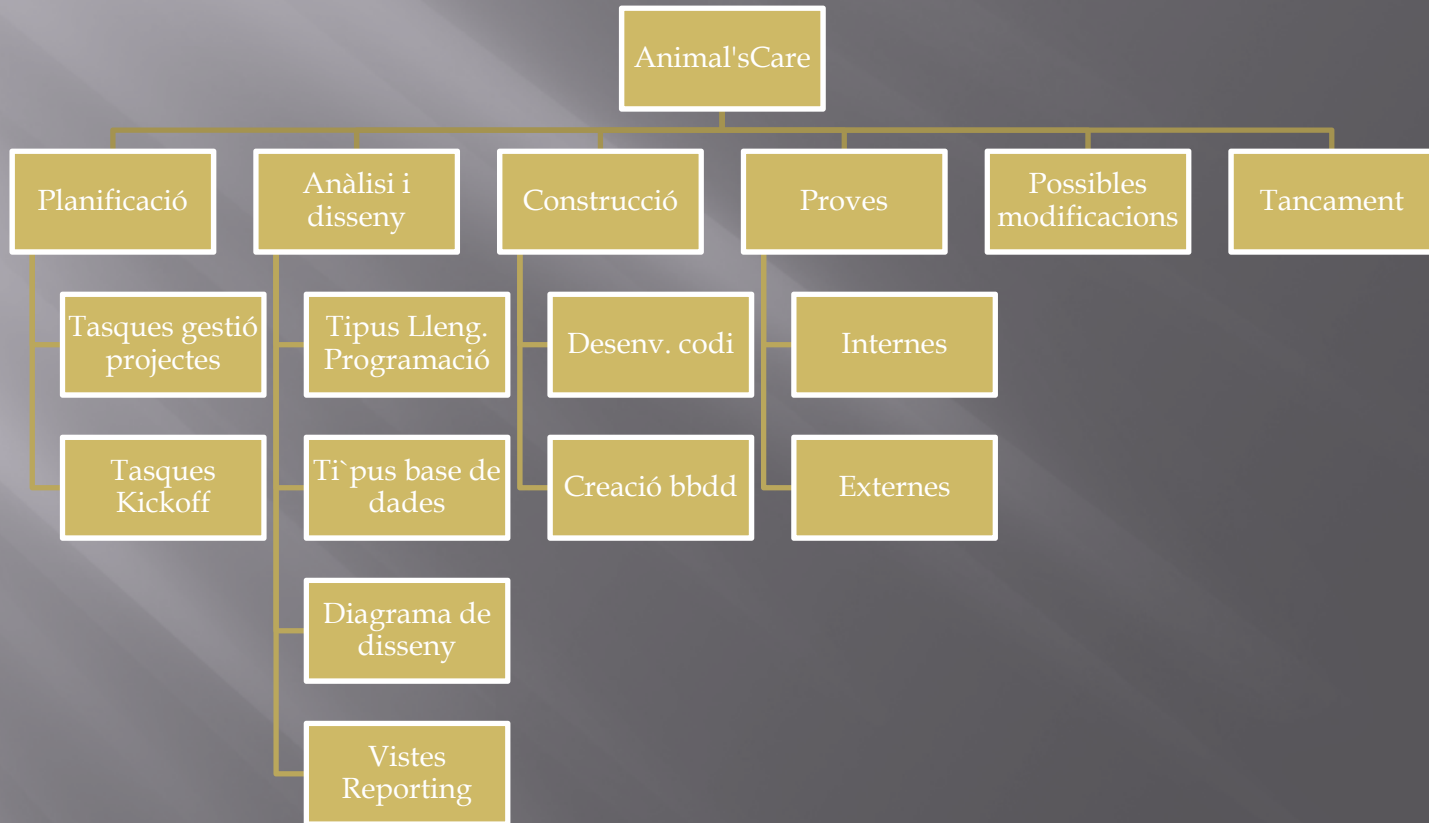


Tabular

Jeràrquic

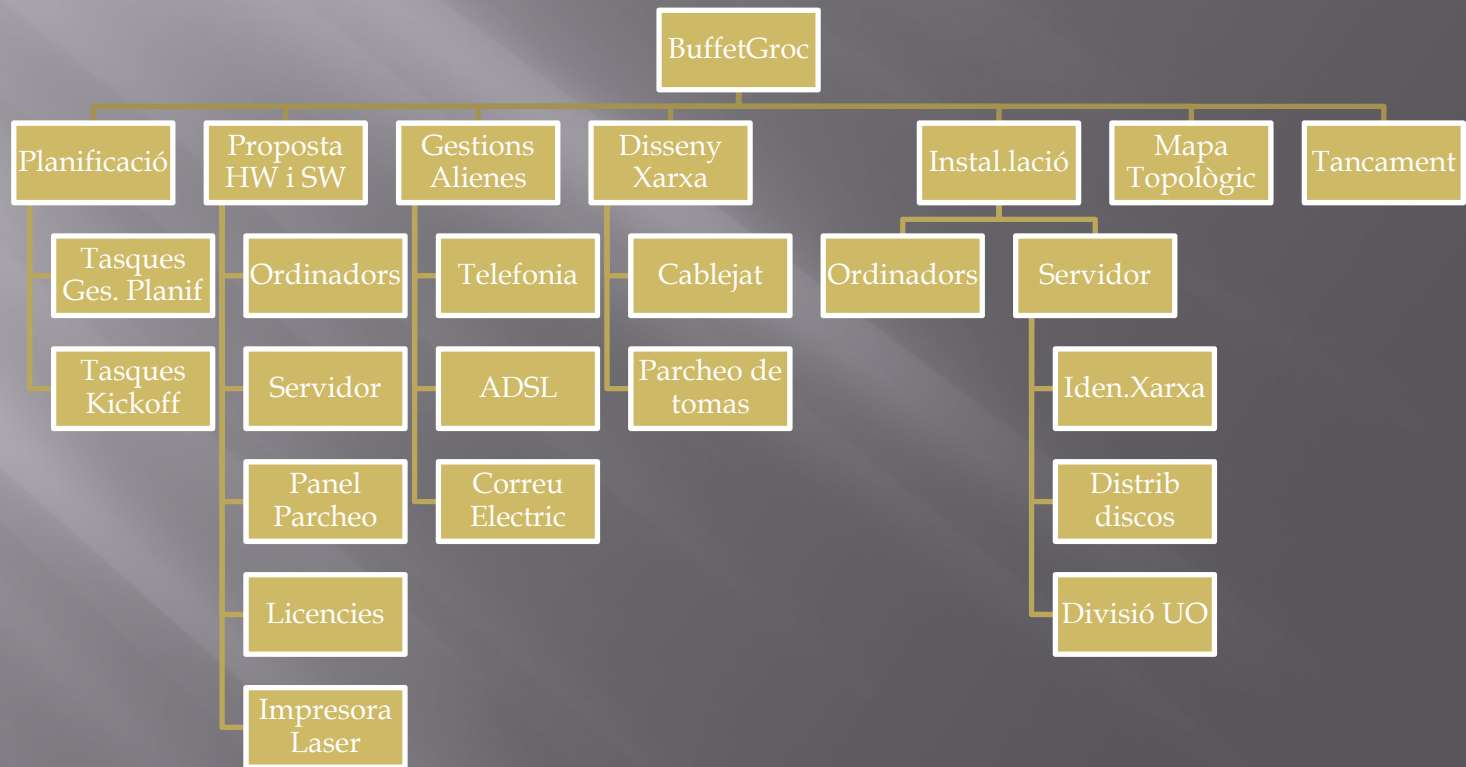
CAS PRÀCTIC I: DESENVOLUPAMENT D'APLICACIONS

ANIMAL'S CARE



CAS PRÀCTIC II: EQUIPAMENT

BUFFET GROC



CAS PRÀCTIC III: MILLORA, AMPLIACIÓ O REPOSICIÓ

CONCESSIONARI CIRENU



CONCLUSIONS

L'objectiu d'aquest projecte té com a fi posar de manifest les eines i bones pràctiques de gestió de projectes que generen un millor control de les activitats que es desenvolupen , defineixen i es coordinen en qualsevol pla de projecte.

Amb el desenvolupament d'aquest treball no és pretén fomentar l'us de metodologies (en aquest cas les EDT's) com a obligació, sino que amb tots els aspectes tractats ,el propi lector, reflexioni i quedi convençut de lo imprescindible que resulta la aplicació d'aquestes eines per garantir l'èxit que qualsevol projecte.