

TFC J2EE

PROJECTE  
CINEMES BETULO

Montserrat Garcia de San Francisco  
ETIG

Consultor: Joan Vicent Onega Serisuelo  
20 de juny de 2011

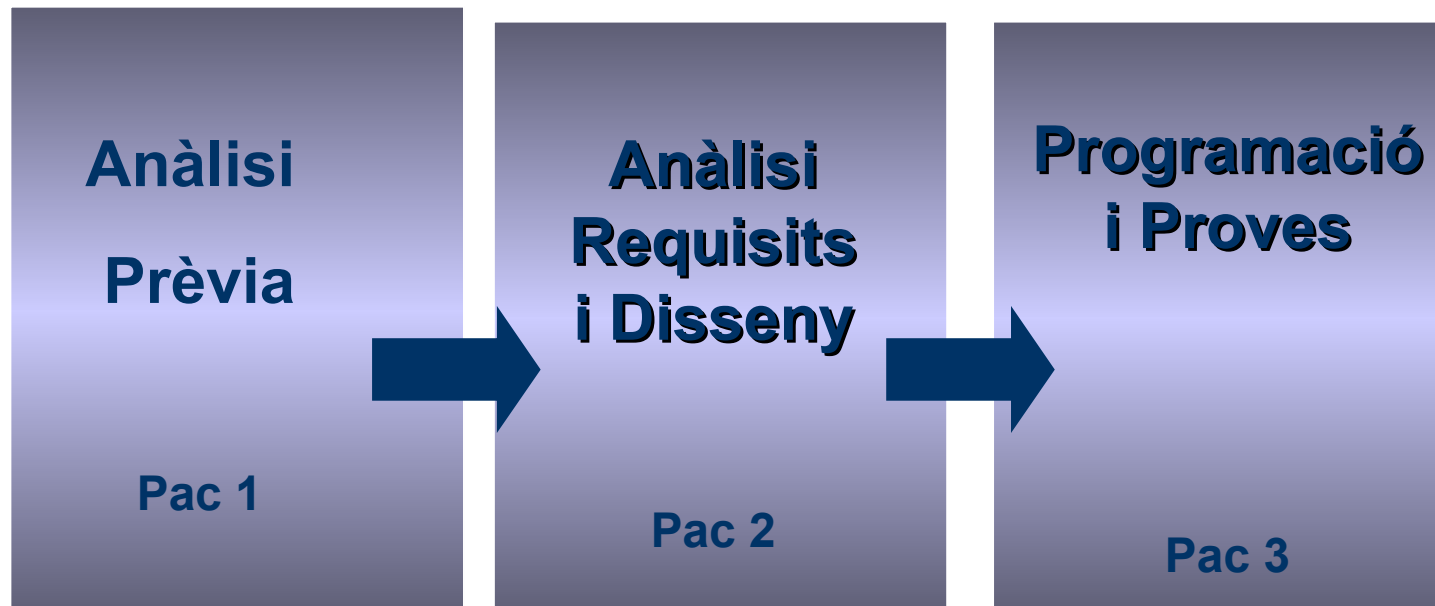
# Introducció

- Objectius
- Enfocament i Mètode seguit
- Planificació

# Objectius

- Desenvolupar un producte de software
- Aplicar les tècniques aprenudes durant la carrera
- Aprendre la tecnologia Java EE
- Conèixer els diferents frameworks disponibles en el mercat per aquesta tecnologia
- Aprendre a utilitzar els frameworks: Struts 2 i Hibernate

# Enfocament i Mètode seguit



# Planificació

Nombre	Fecha de inicio	Fecha de fin	Duración
...Buscar Informació i estudiar els frameworks escollits	13/03/11	30/04/11	48
...Implementar una miniaplicació que integri totes les tecnologies triades	13/03/11	25/03/11	12
...Anàlisi dels actors i casos d'ús	25/03/11	28/03/11	3
...Descripcions de les principals funcionalitats	28/03/11	30/03/11	2
...Interficie Grafica. Disseny de Pantalles	30/03/11	5/04/11	6
...Disseny: Diagrama de classes i de seqüències. Model de dades	5/04/11	12/04/11	7
...Scripts de la base de dades	12/04/11	15/04/11	3
...Implementació funcionalitats Administrador	15/04/11	1/05/11	16
...Implementació funcionalitats client	1/05/11	7/05/11	6
...Implementació funcionalitats Soci	7/05/11	11/05/11	4
...Proves d'integració	11/05/11	15/05/11	4
...Redacció Memòria	15/05/11	31/05/11	16
...Creació Presentació Virtual	31/05/11	10/06/11	10

# Anàlisi i Disseny

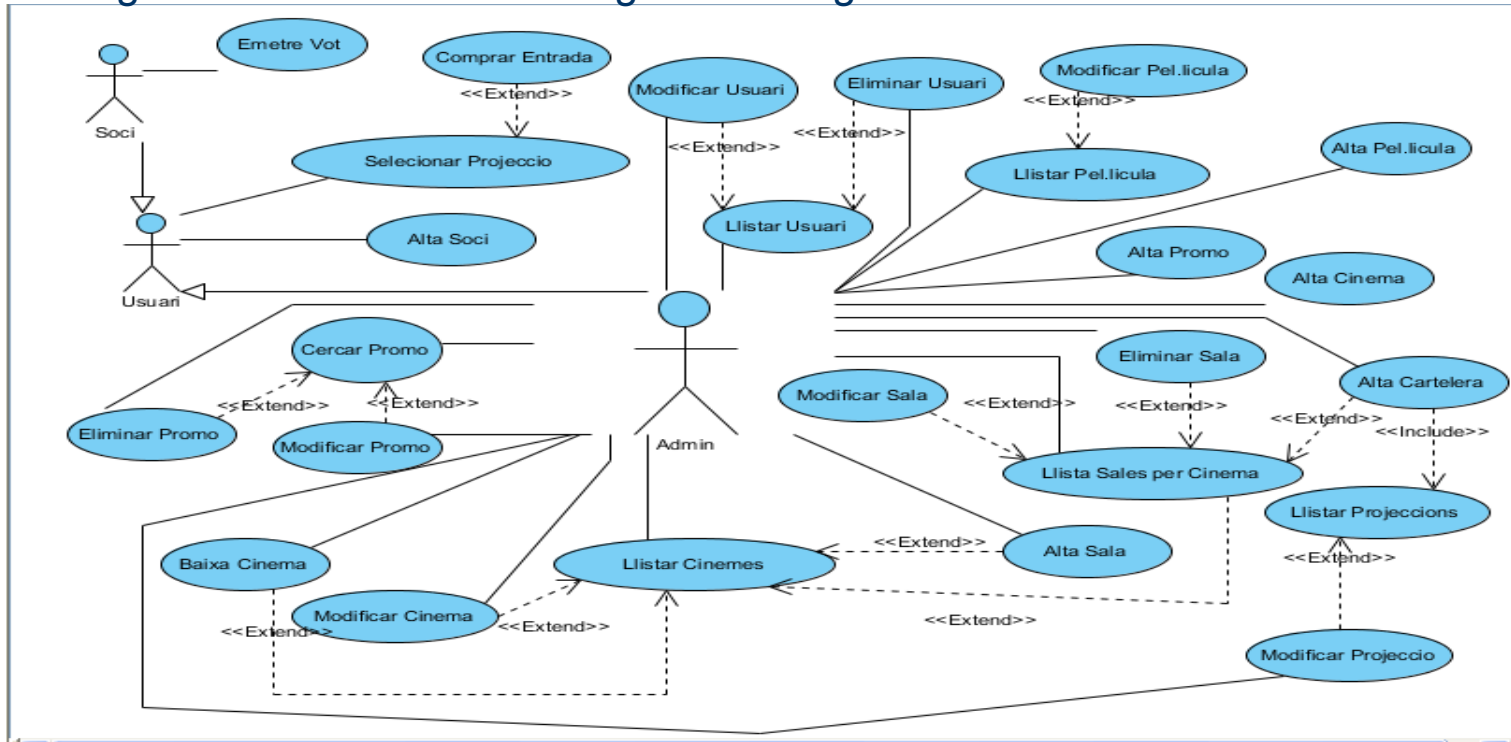
- Descripció Cinemes Betulo
- Casos d'us
- Disseny
- Arquitectura

# Descripció Cinemes Betulo

- Permet que l'usuari compri entrades per veure una pel·lícula en un Cinema de la cadena de Cinemes Betulo
- Permet aplicar les diferents promocions que Cinemes Betulo ofereix als seus socis
- Permet al seus Socis expressar la seva opinió i votació sobre les pel·lícules que es troben en cartelera
- Permet gestionar el manteniment de la Web i les Dades al Administrador web

# Casos d'us

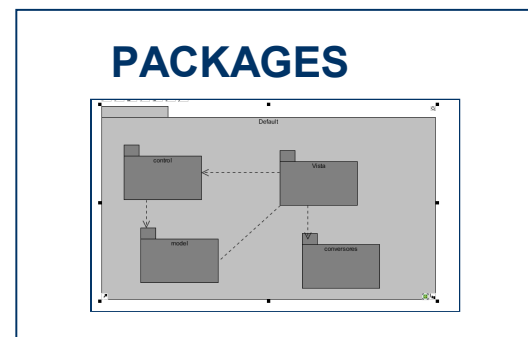
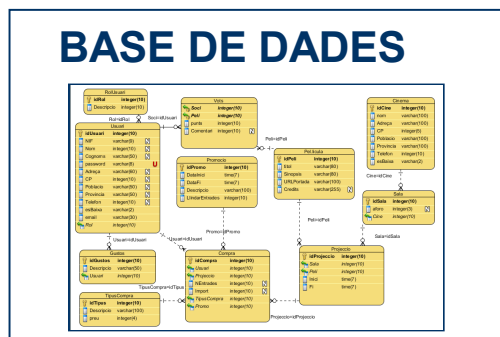
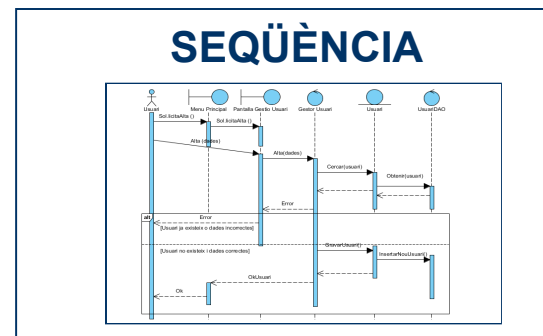
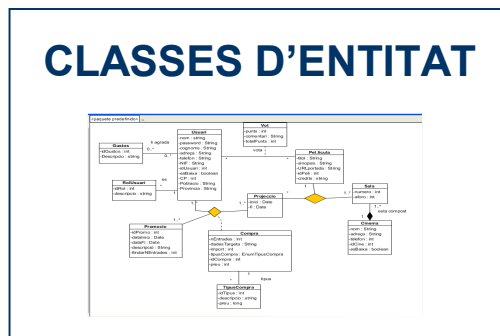
El diagrama de casos d'us obtingut és el següent:



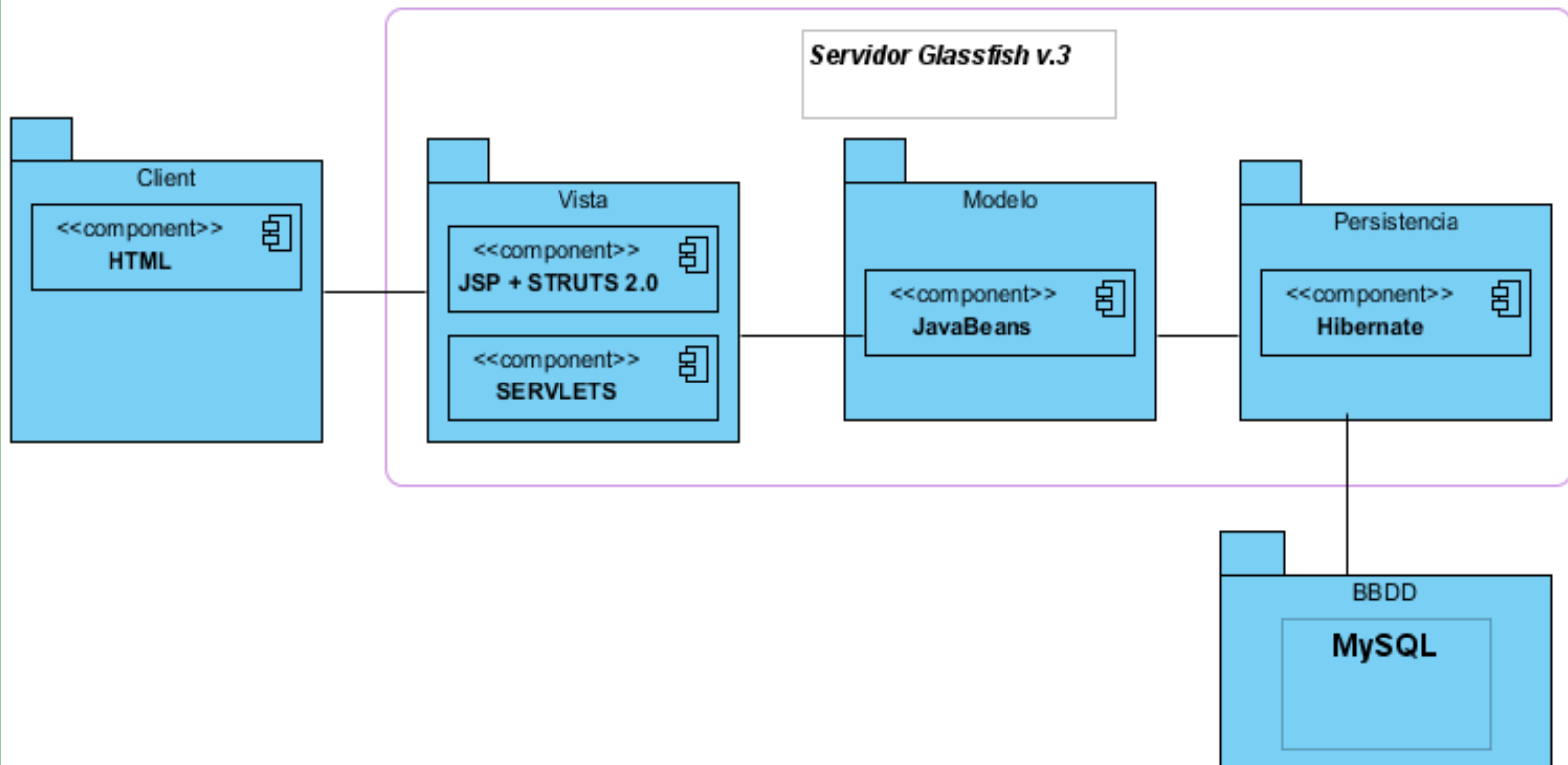


# Disseny

- Els diferents diagrames obtinguts en aquesta fase



# Arquitectura



# Implementació

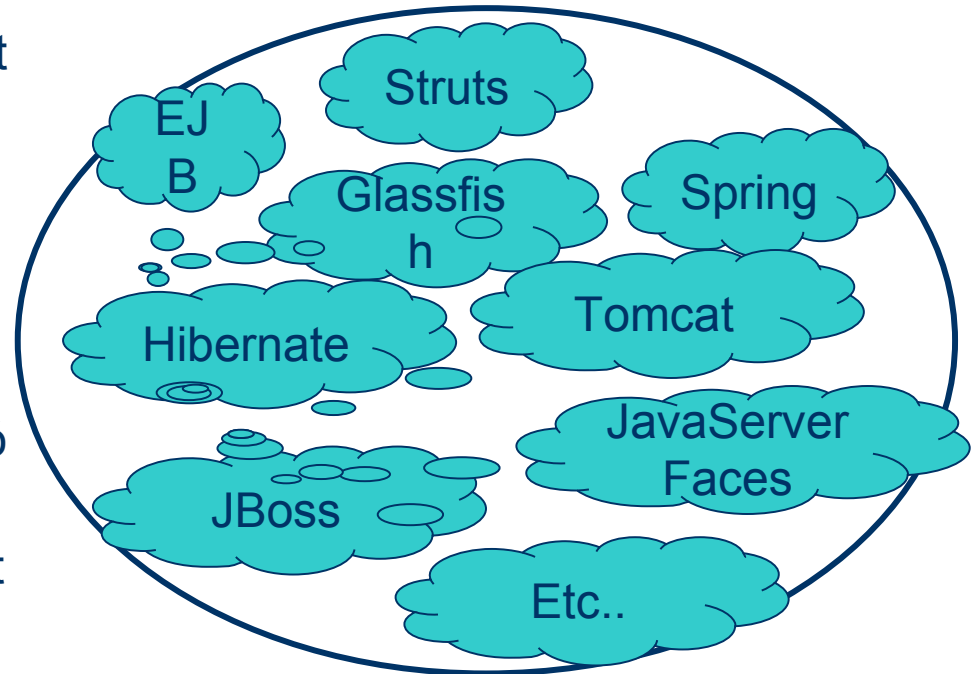
- Tecnologia J2EE
- Components de l'aplicació
- Patrons de disseny utilitzats
- Pantalles de l'aplicació

# Tecnologia J2EE

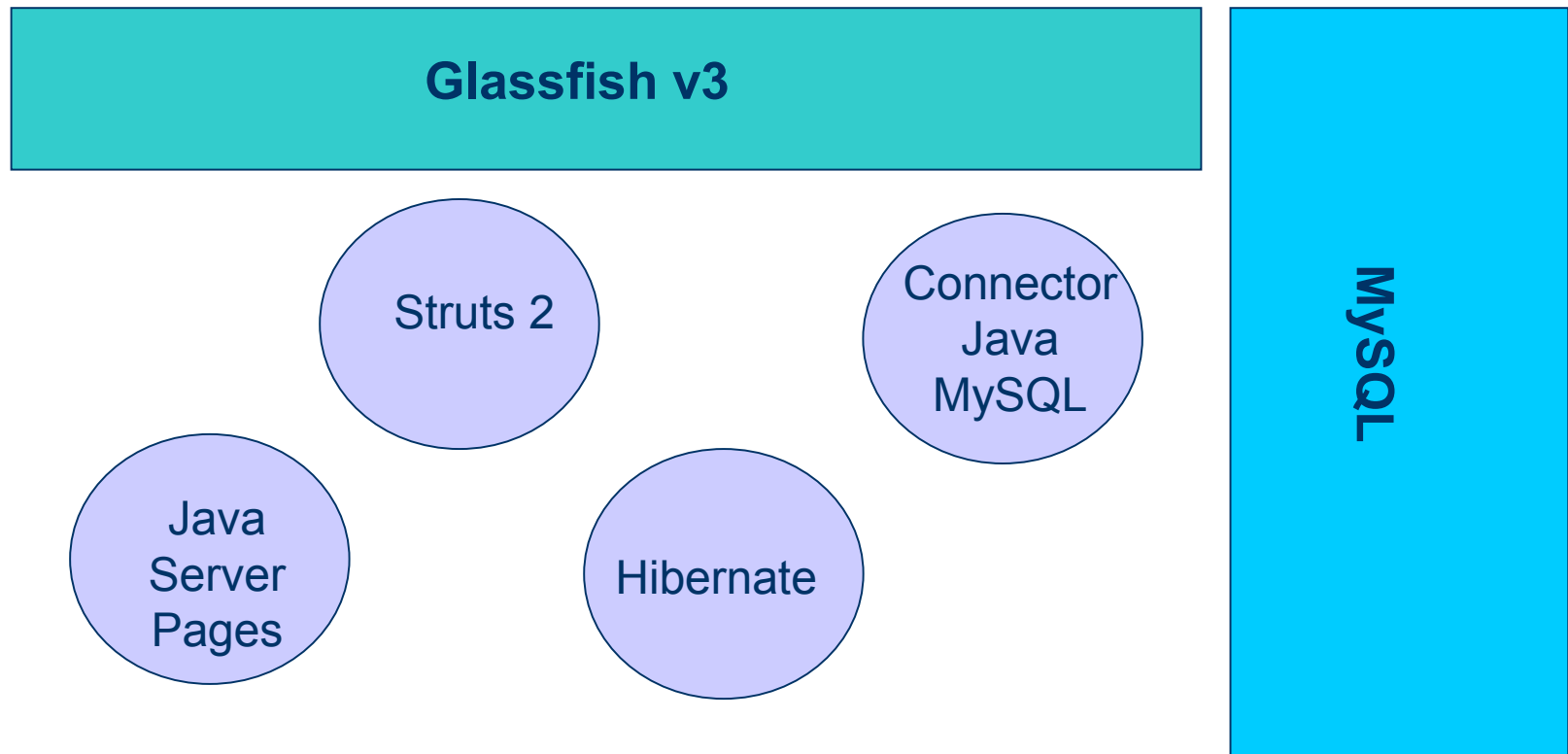
## Les principals avantatges:

- Necessitat d'alta productivitat en el desenvolupament de l'aplicació
- Integració amb altres sistemes
- Llibertat d'elecció de plataformes de desenvolupament i producció
- Escalabilitat
- Models flexibles de seguretat
- Alt grau de reusabilitat

## Univers J2EE



# Components de l'aplicació



# Patrons de disseny utilitzats

## MODEL

Conté les classes que representen les taules de la BBDD de l'aplicació, aquestes classes són mapetjades en l'arxiu hibernate.cfg.xml

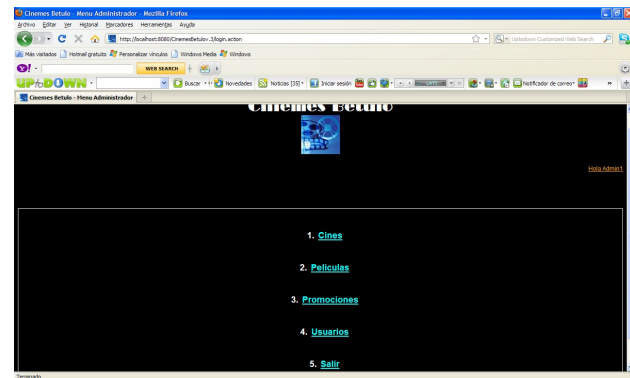
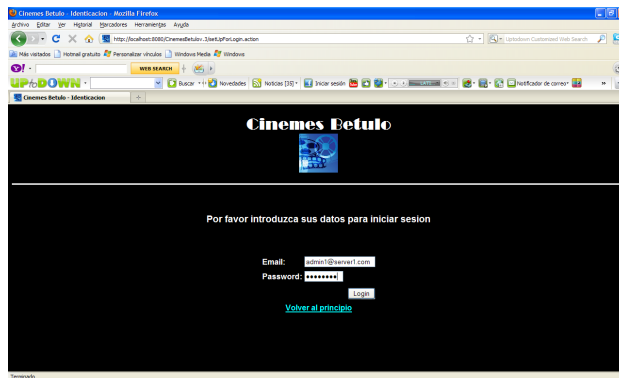
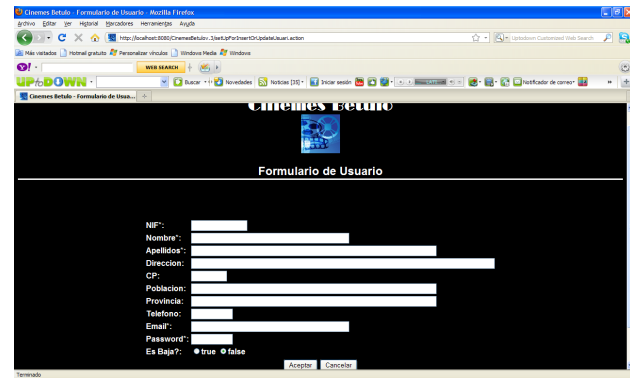
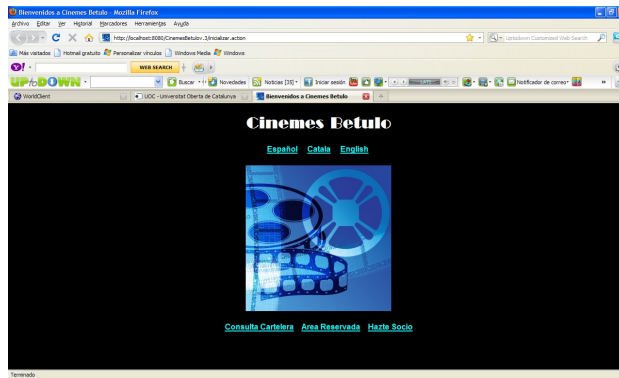
## VISTA

Conté totes les classes que implementen els diferents accions de l'aplicació, els diferents arxius validator.xml que validen les dades introduïdes pels usuaris en els diferents formularis, així com els arxius .properties per la normalització de l'idioma i les propietats de conversió de dades.

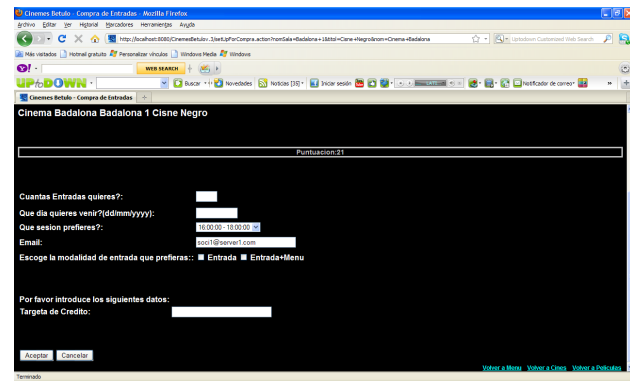
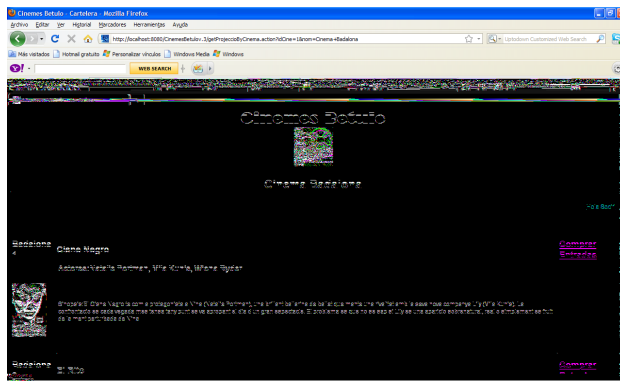
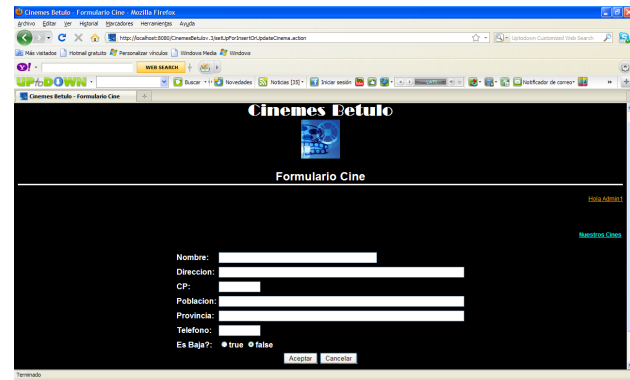
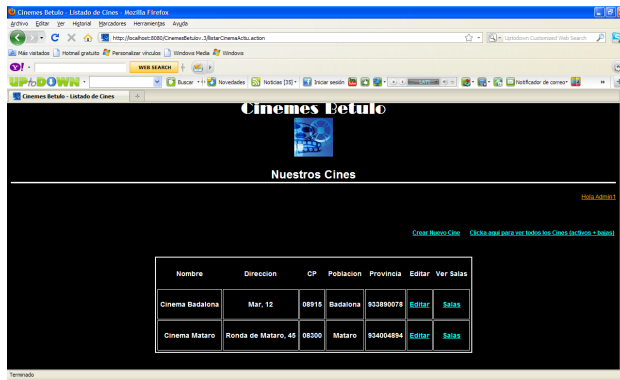
## Control

Conté totes les classes DAO i Hibernate Util per l'accès a les dades de la BBDD

# Pantallas de l'Aplicació (I)



# Pantalles de l'aplicació (II)

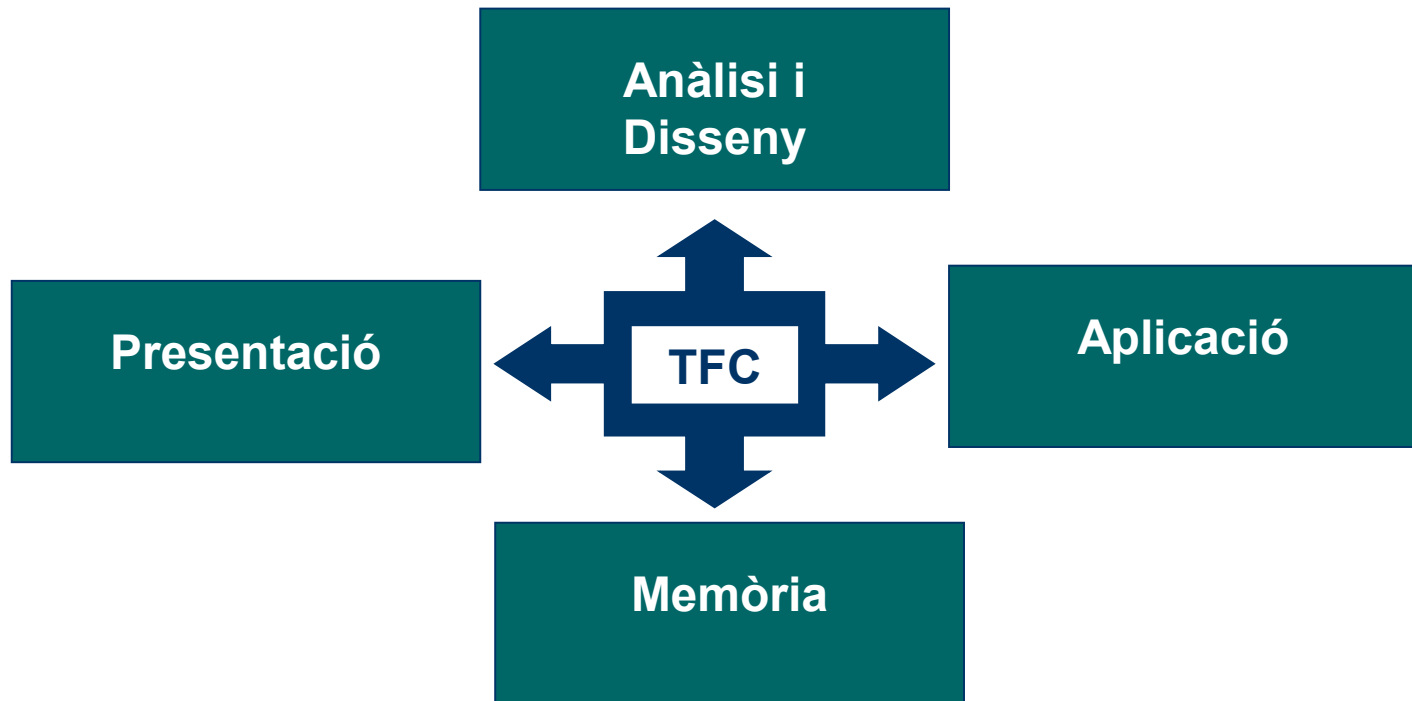




# Conclusions

- Producte obtingut
- Valoracions finals

# Producte Obtingut



# Valoracions Finals

- Gràcies aquest projecte he pogut posar en pràctica molts dels coneixements adquirits durant la carrera d'una manera pràctica.
- M'ha donat l'oportunitat de conèixer una tecnologia molt aplicada dins del món professional de la Informàtica
- Valoració Final: molt positiva i enriquidora, m'he adonat de la importància de que una bona planificació fa que es pugui acabar amb èxit qualsevol projecte.