

Router**Sponsor**

index

01 - portada

02 - index

03 - que es?

04 - com?

05 - a qui va destinat

06 - objectius

07 - funcionament

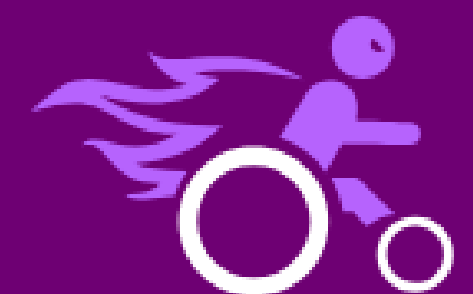
08 - crear rutes

09 - rutes (llistat)

10 - consultar les teves rutes

11 - avantatges per als usuaris

12 - eslogan

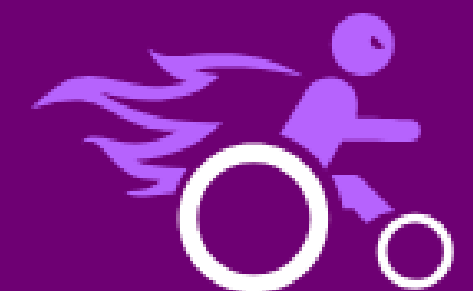


Que es?

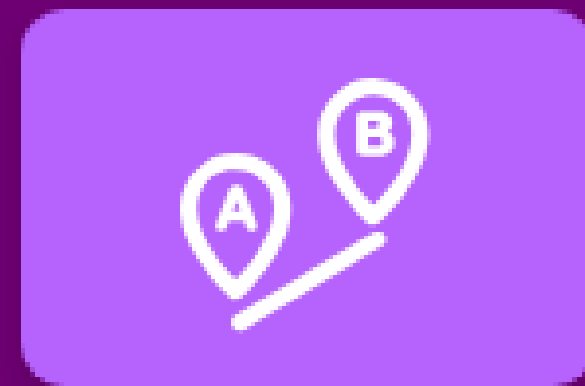
Es tracta d'una aplicació, que permet poder ajudar a les persones amb mobilitat reduïda. Els usuaris poden beneficiarse d'una eina que permet minvar aquells imprevistos, abans de realitzar qualsevol desplaçament per el casc urba de qualsevol ciutat.

Es tracta d'una aplicació, que permet poder ajudar a les persones amb mobilitat reduïda. Els usuaris poden tindre una eina que permet minvar aquells imprevistos, abans de realitzar una ruta.

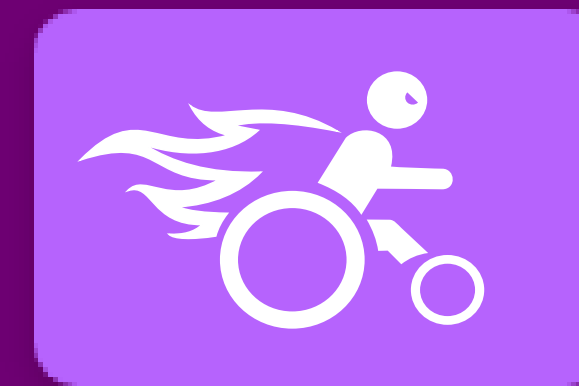
La col·laboració de tota la ciutadania, serà un factor fonamental i necessari perquè la creació de rutes pels usuaris així com compartir-les i apadrinar-les, servirà per poder moure's als més desfavorits per totes les ciutats.



com?



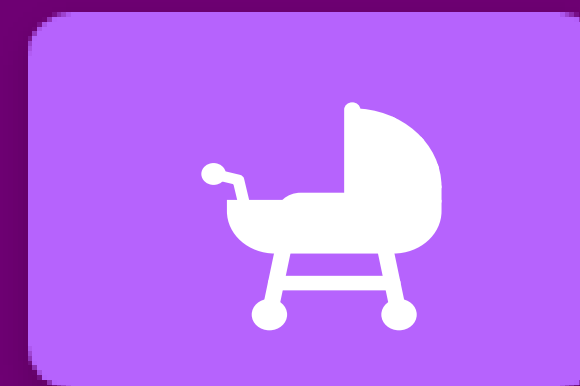
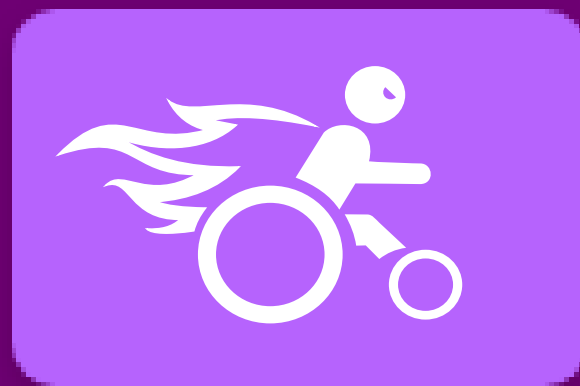
Mitjançant la col·laboració de les persones, l'acció ciutadana serà un factor fonamental i necessari tant per a la creació de rutes, així com per al manteniment d'aquestes.



A través de l'apadrinament d'una ruta el que s'aconsegueix és una solució per aquells problemes que dificulten la mobilitat per les ciutats. Al mateix temps és un recurs, que serveix per acurtar els temps per l'eliminació de barreres que dificulten, el fet de poder moure's les vies urbanes.

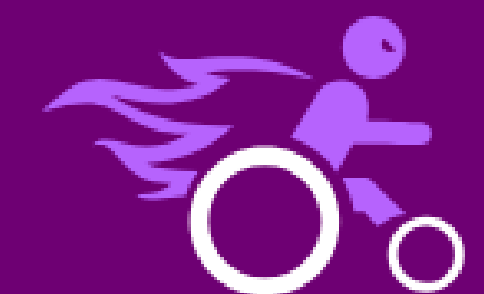


a qui va destinat ?



Per una part es tracta d'una aplicació per a poder ajudar a les persones amb mobilitat reduïda. Per altra part cal destacar altres col·lectius com les persones majors la seva mobilitat és més limitada, també la gent que passeja amb carrets de nadó o quan anem amb el carret de la compra.

En definitiva es tracta d'una aplicació, per a la creació, conservació i el bon ús de les vies urbanes amb l'objectiu de facilitar la vida a les persones.

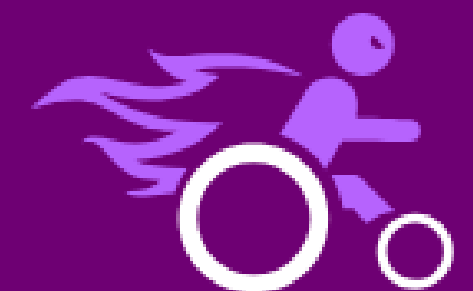


objectius

L'objectiu principal de l'aplicació és la inclusió social de la gent amb mobilitat reduïda per mitjà de la informació aportada per totes les persones que la utilitzin i a al mateix temps sigui de gran utilitat per moure's per les ciutats.

Aquest objectiu es desglossa en:

- Facilitar els desplaçaments a les ciutats de la gent amb mobilitat reduïda amb l'objectiu de minimitzar al màxim aquest desavantatge això es pot aconseguir a través de la tecnologia i de la col·laboració de la societat.
- Fomentar l'actitud participativa de la ciutadania per a millorar la qualitat de vida d'un col·lectiu principalment i de la mateixa manera també amb el mateix benefici de la mateixa ciutadania pel fet que quant menys obstacles tinguem menys problemes tindrem.



funcionament



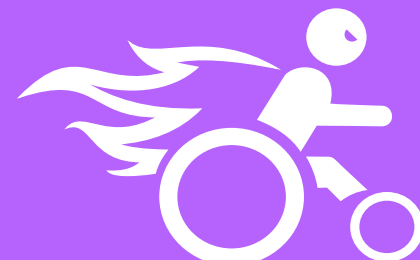
crear rutes



incidencies



rutes (llistat)



consultar les teves rutes



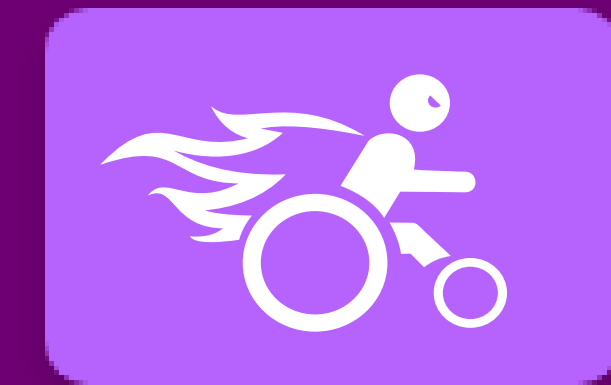
crear rutes



- 1 Quan prenem el botó per a crear ruta, carrega GoogleMaps
- 2 Accedim a GoogleMaps
- 3 començar a gravar quant finalitzi el trajecte donem a parar
- 4 Polsem “Añadir Ruta” i omplirem un formulari amb la ruta apadrinada



rutes (llistat)



- 1 Accedim al llistat de rutes
- 2 Escollim una ruta
- 3 Tenim l'opció de poder apadrinar-la



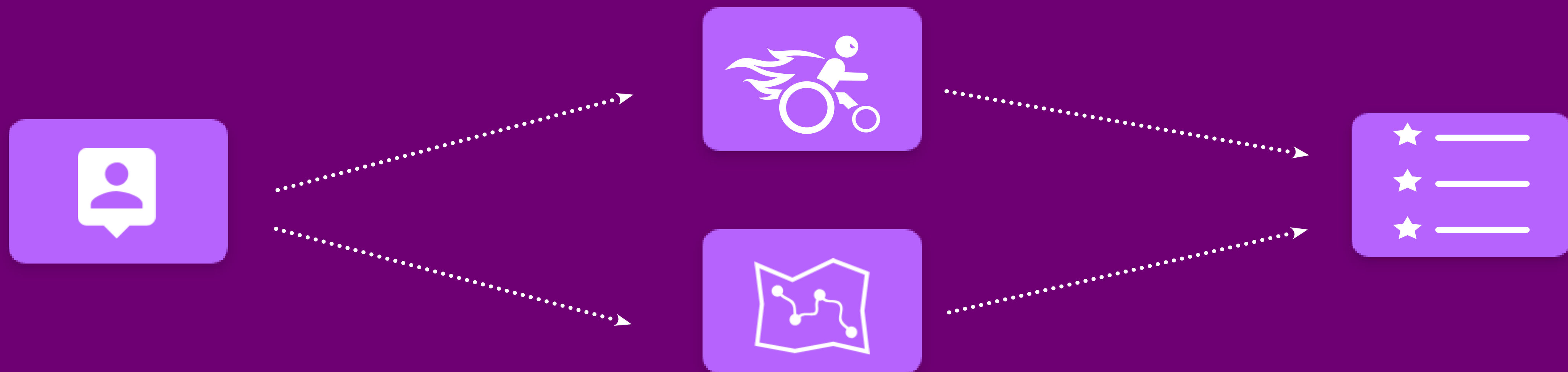
incidències



- 1 Accedim incidències
- 2 Prenen el botó “añadir inidencia”
- 3 Accedim amb el mapa al punt on es troba
- 4 Finalment s’omplira el formulari amb l’incidència



consultar les teves rutes

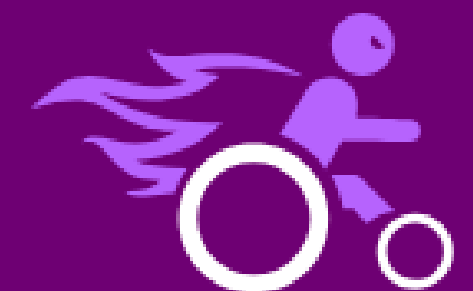


- 1 Accés des de l'apartat "Usuarios" escollir i opció:
 - 2.1 Mostra totes les "rutes seguides" per l'usuari
 - 2.2 Mostra totes les "rutes apadrinades" per l'usuari
- 3 Accés al llistat



avantages per als usuaris

- ✓ Integració Social
- ✓ Informació de la ruta abans de realitzar-la
- ✓ Utilització senzilla de l'aplicació
- ✓ Cost de manteniment baix
- ✓ Fàcil distribució a través de plataformes (Google Play)



eslògan

“Todos llegan a su destino”
“Everyone arrives at their destination”

