



el arte funcional

infografía y visualización de información

www.elartefuncional.com

UOC-MOSAIC 2011

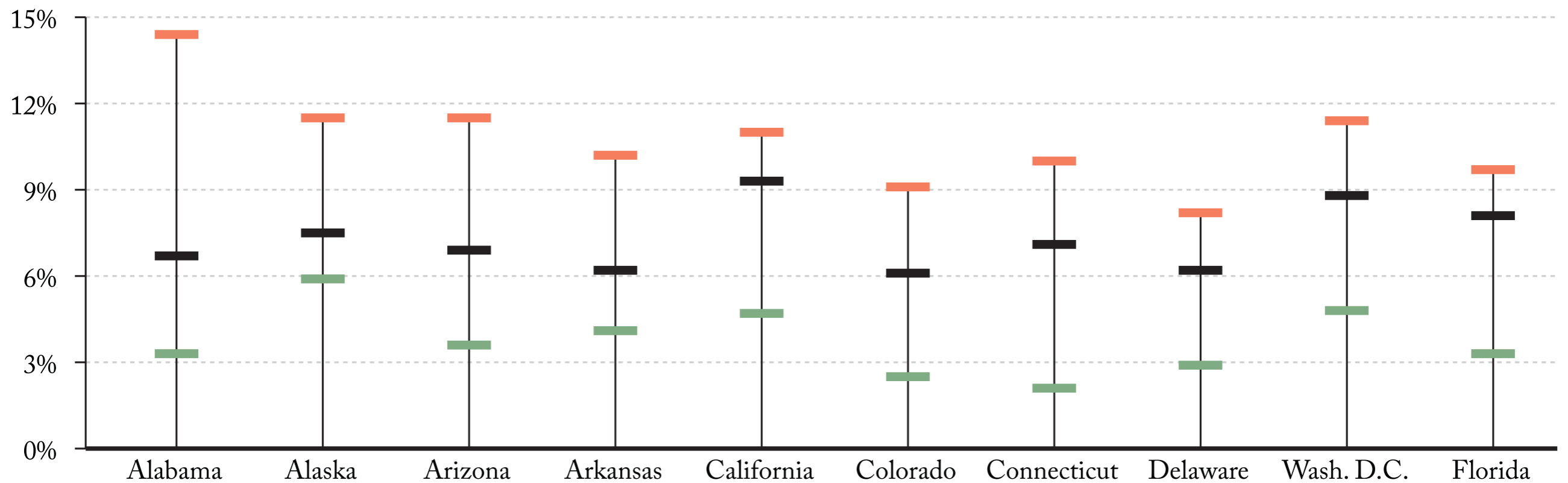


un gráfico es una herramienta

Tasa de desempleo (%)					
	Dic. 2008	Máximo histórico		Mínimo histórico	
State	Rate	Fecha	%	Fecha	%
Alabama	6.7	Dec. 1982	14.4	Feb. 2007	3.3
Alaska	7.5	Jul-86	11.5	Sept. 1999	5.9
Arizona	6.9	Feb. 1983	11.5	Jun-07	3.6
Arkansas	6.2	Mar. 1983	10.2	Sept. 2000	4.1
California	9.3	Feb. 1983	11	Feb. 2001	4.7
Colorado	6.1	Nov. 1982	9.1	Jan. 2001	2.5
Connecticut	7.1	Jan. 1976	10	Nov. 2000	2.1
Delaware	6.2	Jan. 1977	8.2	Oct. 1988	2.9
Wash. DC	8.8	Mar. 1983	11.4	ndos	4.8
Florida	8.1	Mar. 1976	9.7	May-06	3.3

Tasa de desempleo en diez estados de EEUU

■ Diciembre 2008
 ■ Máximo histórico
 ■ Mínimo histórico



FUENTE: U.S. Bureau of Labor Statistics

muchos periodistas y diseñadores no entienden
esta idea (algunos ni siquiera la aceptan)

Busque
“Best Infographics”
en Google y
encontrará cosas
como esta...



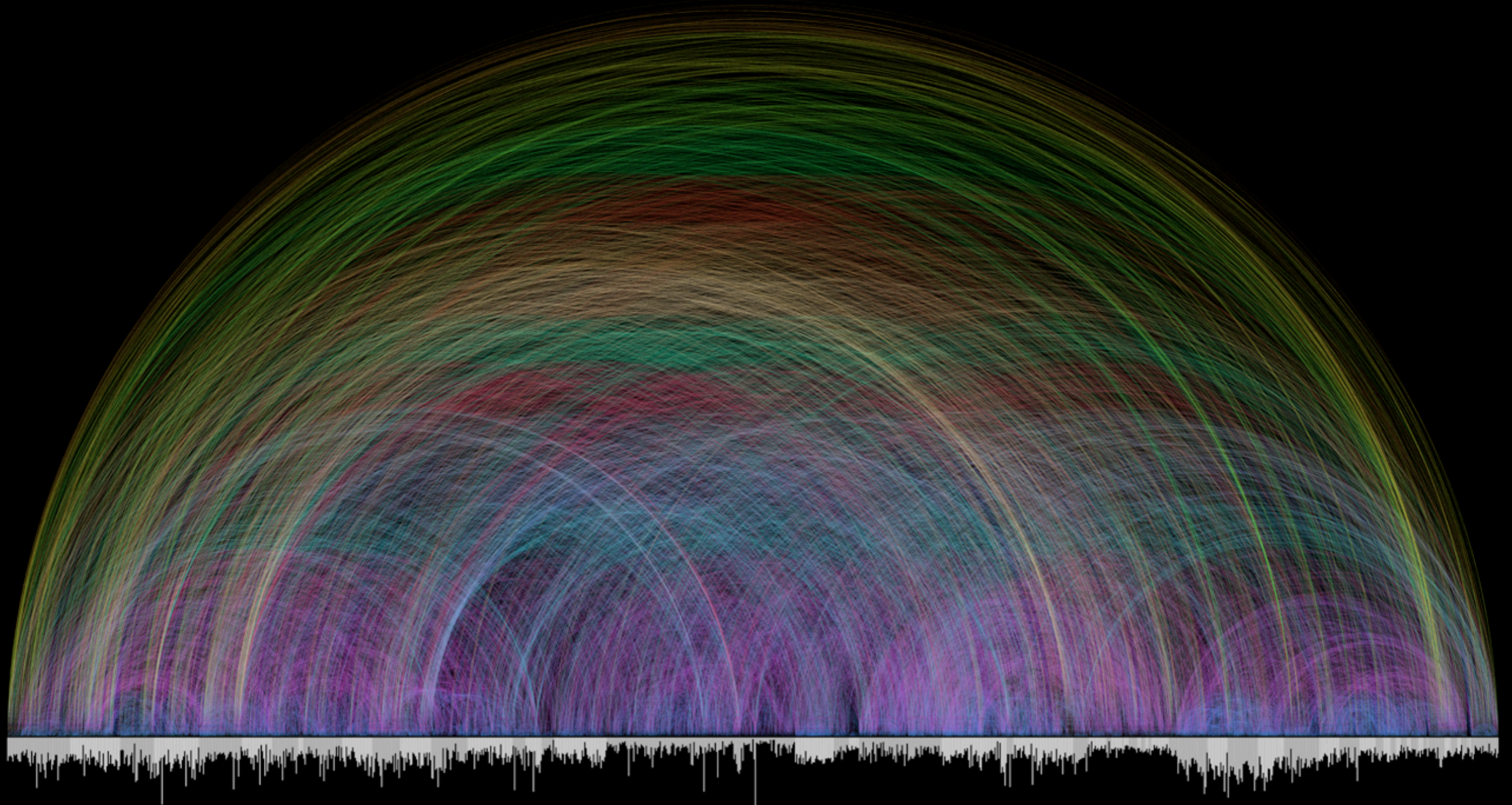
Sin estructura

Sin contexto

Sin posibilidad de
comparar

Sin posibilidad de
relacionar

No es un infográfico; es
una página diseñada con
un montón de números.
Es el trabajo de un (mal)
diseñador, no de un
infografista



<http://www.chrisharrison.net/>

para elegir las formas de representar los datos
pregúntate primero en qué tareas tu gráfico debe ayudar

la función no determina la forma
pero sí restringe los tipos de forma visual que
los datos pueden adoptar

A população nos países, desde 1950

INÍCIO

Países

MAPA

RANKING

Cidades

MAPA

RANKING

1950

2010

2100

Arraste para navegar pelas datas

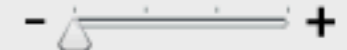
2010 População total: 6.871.282.744

POPULAÇÃO NOS PAÍSES

O tamanho dos círculos representa a população dos países no ano indicado acima. Passe o mouse sobre os círculos para ver mais detalhes, e clique neles para ampliar a informação. Se deseja procurar algum país, use a caixa abaixo

Fonte: ONU





<http://revistaepoca.globo.com/Revista/Epoca/0,,EMI238256-17445,00.html>

Infografía como arte funcional

Organizamos datos para que adopten patrones visuales que sean fácilmente perceptibles por los usuarios - **Presentación**

Creamos herramientas que los usuarios puedan utilizar para analizar los datos y descubrir en ellos realidades en las que el diseñador, en ocasiones, ni siquiera había pensado - **Exploración**

Confira a média e o ranking das escolas na prova do Enem 2010

Pesquise na tabela completa das escolas participantes do Enem e categorizadas por Estado, rede e nível de participação

GERARDO RODRIGUEZ; CAMILA GUIMARÃES E ALBERTO CAIRO

✓ Curtir 8 +1 3  Share



ESCOLAS ACIMA E ABAIXO DA MÉDIA

RANKING DE ESCOLAS

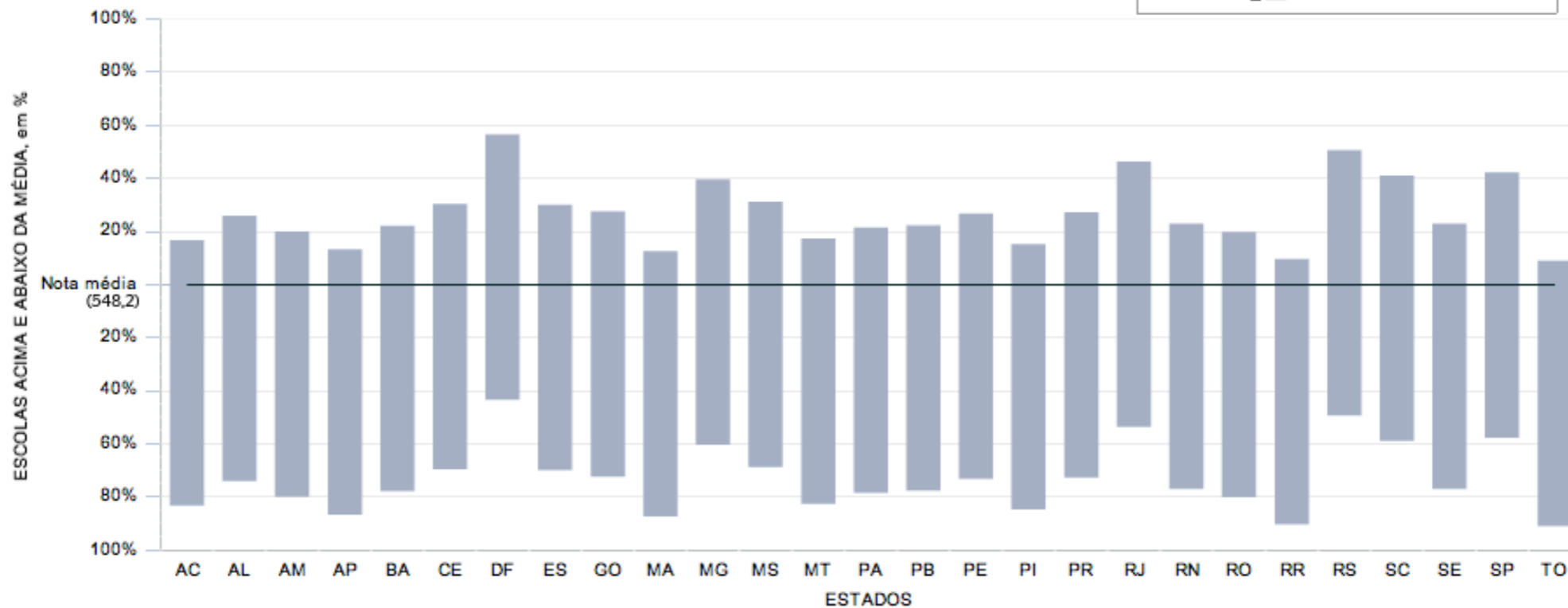
PARTICIPAÇÃO DAS ESCOLAS

Escolas acima e abaixo da média nacional no Enem 2010

Com qualquer taxa de participação

Redes pública e particular

100% das escolas
 ▶ % acima da média
 Média
 ▶ % abaixo da média



Claves do gráfico: A média nacional das escolas foi calculada de acordo com cada faixa de participação dos alunos na prova. Não foram consideradas, no cálculo da média, as escolas sem nota

Na menor faixa de participação de alunos na prova, a maioria das escolas, em todos os estados, ficam abaixo da média

Mais da metade das escolas da Bahia, Rio de Janeiro, São Paulo, Minas Gerais, Goiás e do Distrito Federal, na faixa de participação acima de 75%, ficaram acima da média

<http://revistaepoca.globo.com/diagrama/noticia/2011/09/confira-media-e-o-ranking-das-escolas-na-prova-do-enem-2010.html>



ante todo, cuenta la verdad

los números mienten con facilidad
(por acción y por omisión)

FICOU PIOR COM A LEI SECA

A lei criada para apertar o cerco em torno de quem guia bêbado não só não conseguiu frear a irresponsabilidade no trânsito como tornou mais difícil a punição dos infratores

Laura Diniz e Kalleo Coura

Uma pessoa que vai para a rua armada e passa a atirar a esmo deve ser punida por sua atitude ou apenas se acertar alguém? A resposta é óbvia. Assim como quem dirige embriagado, quem sai disparando um revólver pela cidade precisa ser impedido imediatamente, já que está pondo vidas em risco. No Brasil, porém, dirigir bêbado é um crime só punido quando resulta em tragédia. E, ao contrário do que ocorre na maior parte das vezes, a culpa por isso não é da frouxidão da lei, mas do seu rigor.

A cada treze minutos, uma família brasileira chora a perda de um parente morto em um acidente nas ruas ou estradas do país. O Brasil ostenta o triste título de detentor de um dos mais altos índices de mortes no trânsito por habitante. Na última década, o número de fatalidades subiu mais de 30% — e não se pode atribuir essa escalada apenas ao aumento da frota nacional (mais do que duplicada no período) e às lamentáveis condições das vias. Estudos recentes feitos em São Paulo e no Distrito Federal mapearam os casos de acidentes de trânsito com vítimas fatais. Em 40% dos episódios, a pessoa que morreu — o motorista, o passageiro ou o pedestre — havia consumido uma dose elevada de álcool. E, quan-

UMA MORTE A CADA 13 MINUTOS,...

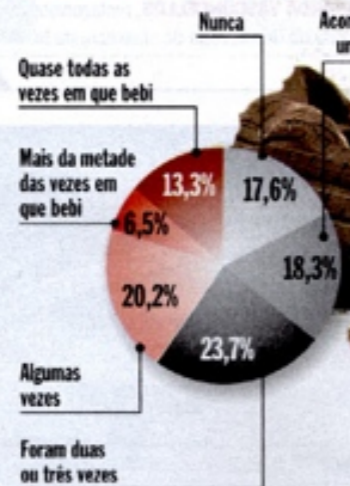
O número de pessoas que morrem nas ruas e estradas brasileiras nunca foi tão alto. As mudanças que têm sido feitas na legislação mostraram-se incapazes de frear o aumento dos acidentes e casos de atropelamento

PESSOAS MORTAS NO TRÂNSITO
(motoristas, passageiros ou pedestres)

...E ELES NÃO PARAM DE BEBER

A última pesquisa realizada pelo governo sobre hábitos etílicos do brasileiro, publicada em 2007, revelou um dado impactante: entre a população adulta que bebe e dirige, 40% admitem ter misturado álcool e direção na mesma ocasião. Nesse grupo, os que costumam beber mais de três doses por vez se sentem ainda mais à vontade para pegar no volante

COM QUAL FREQUÊNCIA VOCÊ DIRIGE DEPOIS DE INGERIR TRÊS OU MAIS DOSES DE BEBIDA?



Fontes: Ministério da Saúde e Secretaria Nacional de Políticas sobre Drogas



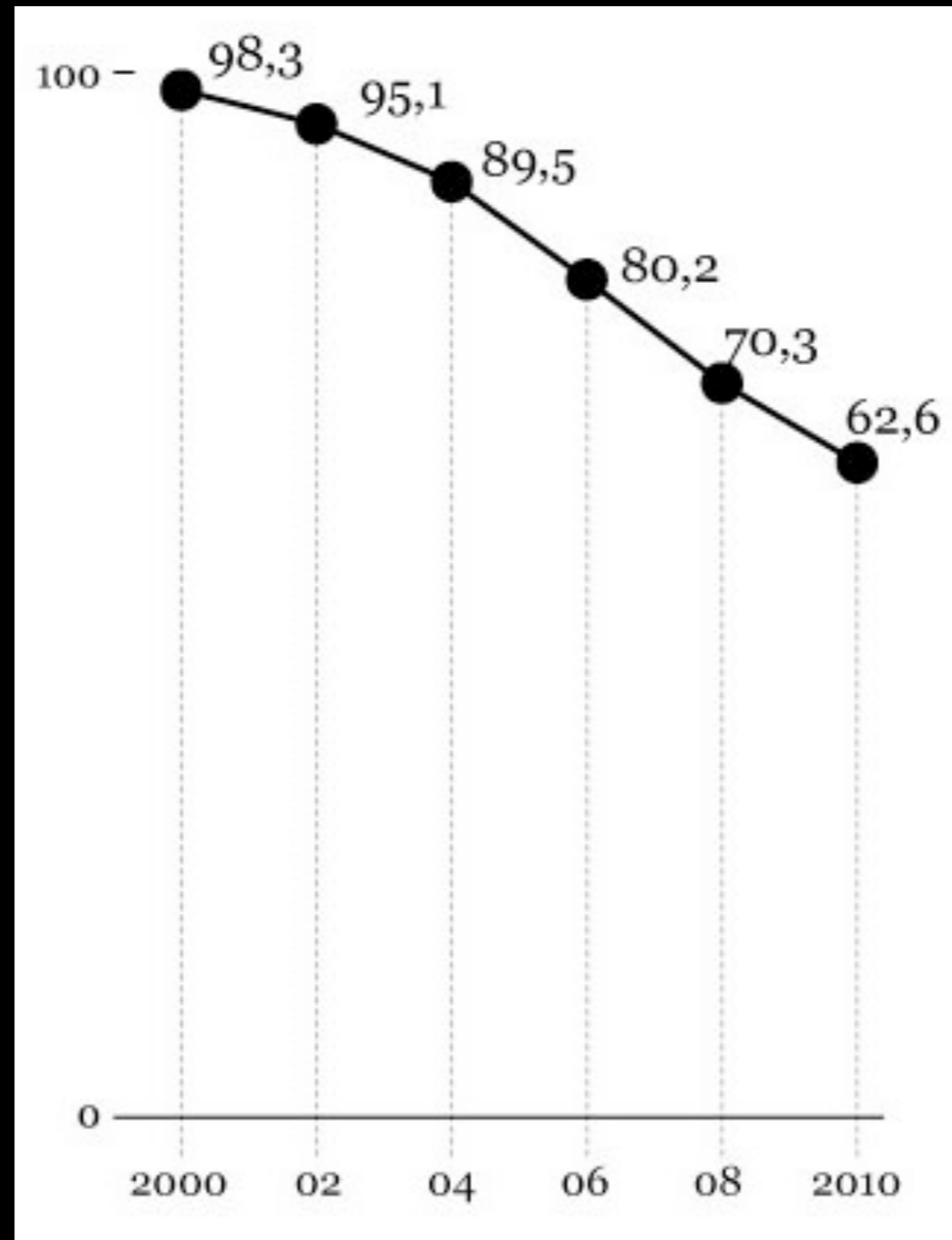
Em média, 40% dessas vítimas — ou 16 240 pessoas — estavam embriagadas quando morreram

do se fala em "dose elevada", quase sempre se está falando mesmo é de grossa bebedeira. Em 2007, uma pesquisa do governo federal descobriu que, entre as pessoas que admitem beber e dirigir, mais de 80% o fazem depois de ingerir, no mínimo, três doses de álcool. No ano passado, outro levantamento reforçou a gravidade do problema: 18% dos brasileiros declararam ter bebido cinco ou mais doses em uma única noite no mês anterior. Desses, 10% admitiram ter voltado para casa guiando.

Se essa porcentagem, alta para os padrões de países desenvolvidos, não chega a chocar, é difícil ficar indiferente às imagens que ela produz — como a da carcaça retorcida do Camaro vermelho que ilustra estas páginas. Ao volante, estava o estudante Felipe de Lorena Infante Arenzon, de 19 anos. Depois de beber numa casa noturna de São Paulo, ele saiu guiando em um tal estado de alucinação que, em um espaço de uma hora e meia, causou uma sequência de seis colisões e dois atropelamentos. Na última etapa de seu tour ensandecido, bateu contra um Palio e uma Towner. No segundo carro estava o motorista Edson Domingues, de 55 anos, que morreu em decorrência do acidente depois de permanecer cinco dias internado na UTI, com 90% do corpo queimado.

Especialistas concordam: o caminho mais eficiente para evitar tragédias como essa é a punição rigorosa dos infratores — tenham eles feito vítimas ou não. Há três anos, a Lei Seca foi promulgada com esse objetivo. Uma mistura de equívocos e inconsistências legais, porém, acabou fazendo com que ela surtisse um efeito

muertes por cada 100.000 vehículos

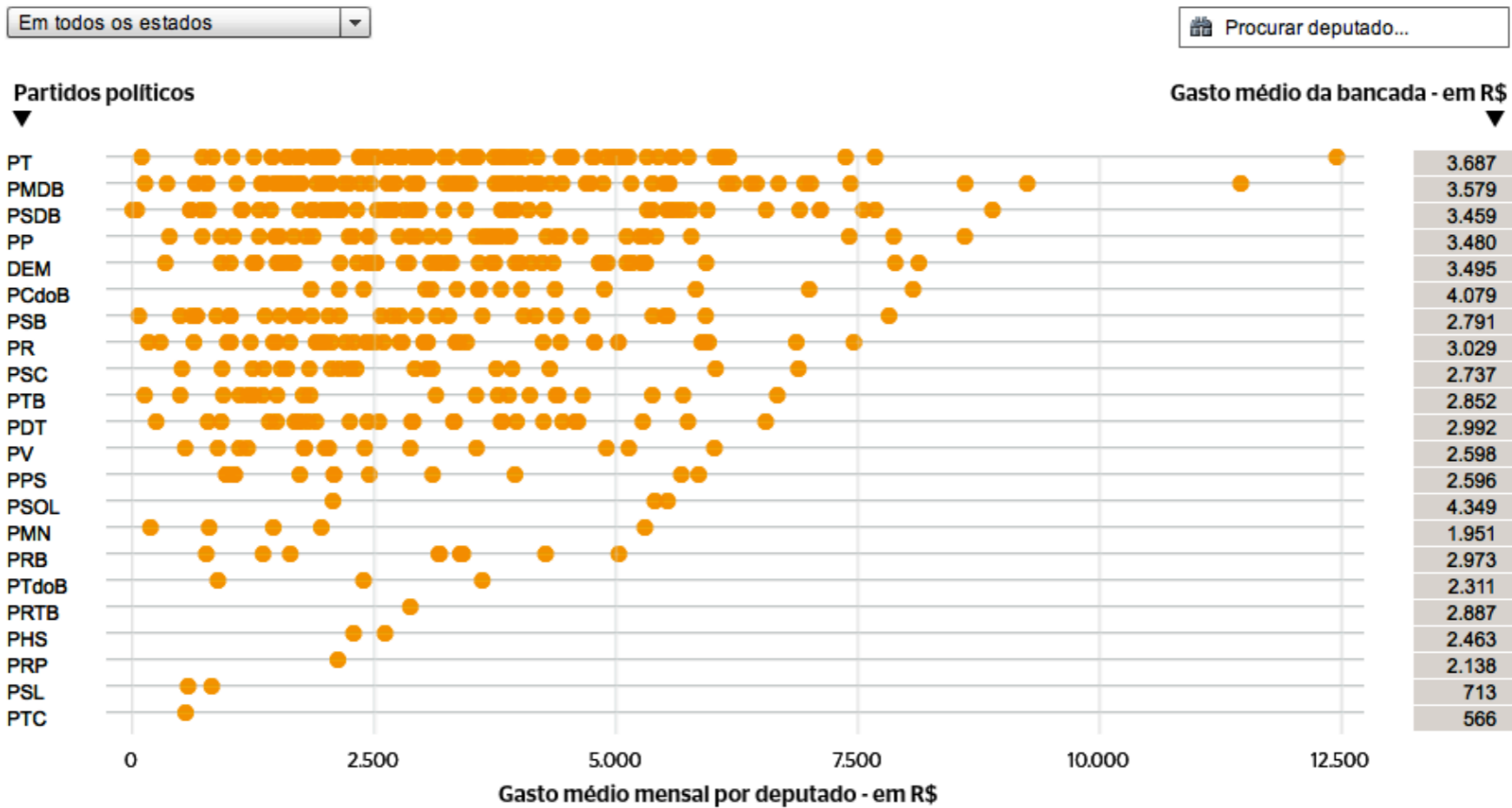


mostrar la verdad

Hipótesis de la cebolla

TELEFONE VERMELHO

Cada bolinha laranja no quadro abaixo representa um deputado federal. Na coluna da direita estão os valores médios por partido. Os socialistas do PSOL e os comunistas do PCdoB são os campeões, os únicos que gastam mais de R\$ 4 mil por mês



R\$13.902.425,16...



...foram gastos pela Câmara com telefone desde janeiro. Isso equivale a:

154,5 MILHÕES DE MINUTOS de ligações locais de fixo para fixo*, ou...
* Considerando a tarifa de R\$ 0,09/minuto

298
anos

3.576
meses

107
mil dias

<http://revistaepoca.globo.com/diagrama/noticia/2011/10/diagrama-298-anos-de-falacao.html>



el arte funcional

alberto.cairo@gmail.com

Twitter: @albertocairo

www.elartefuncional.com

www.visualopolis.com