

# Aplicación para generar y descubrir nuevas rutas deportivas

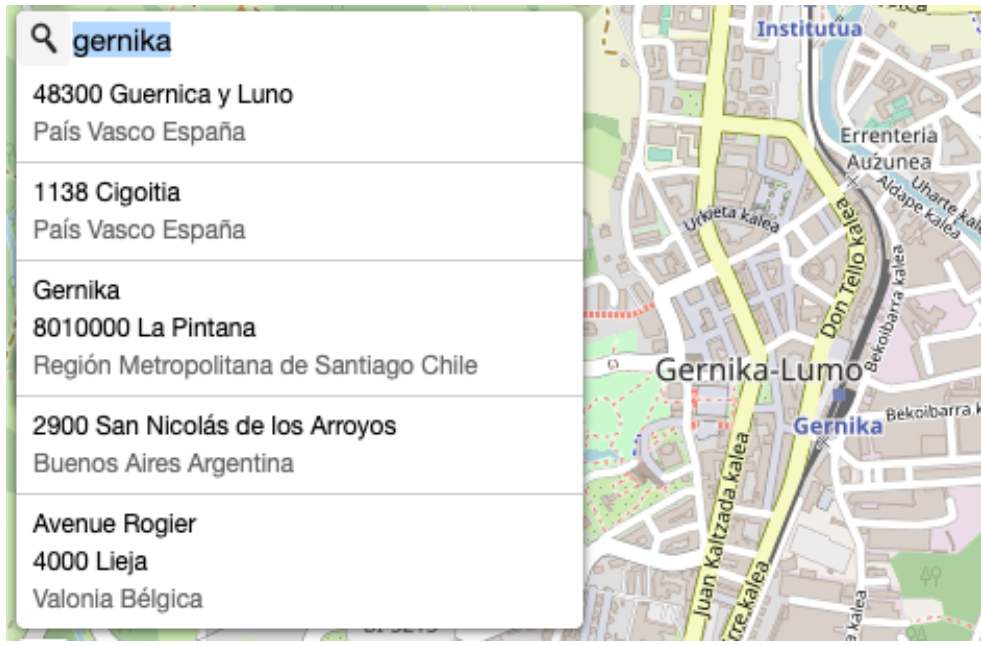
Diseño y desarrollo



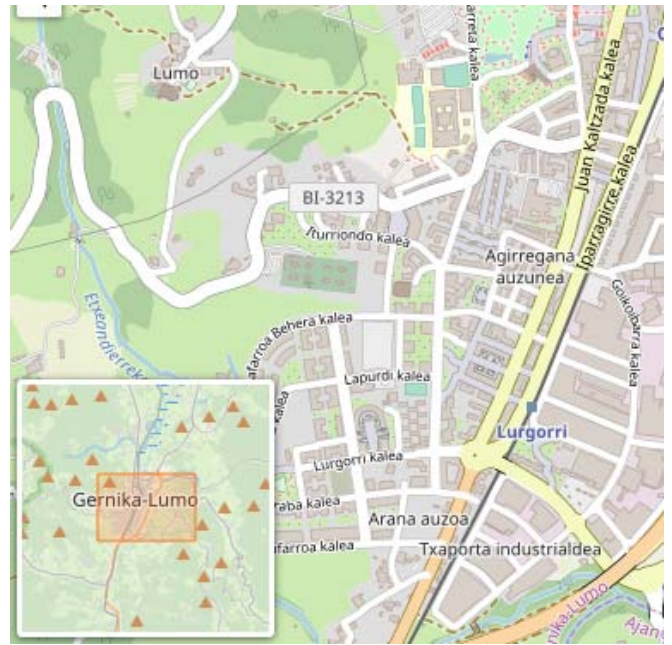
# Herramientas



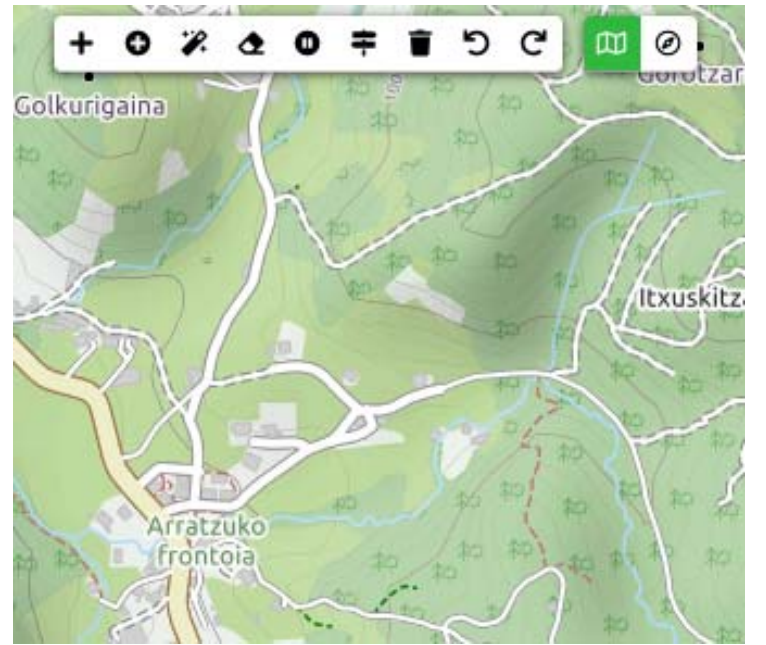
## Localizar un lugar



## Minimapa



## Creador de rutas

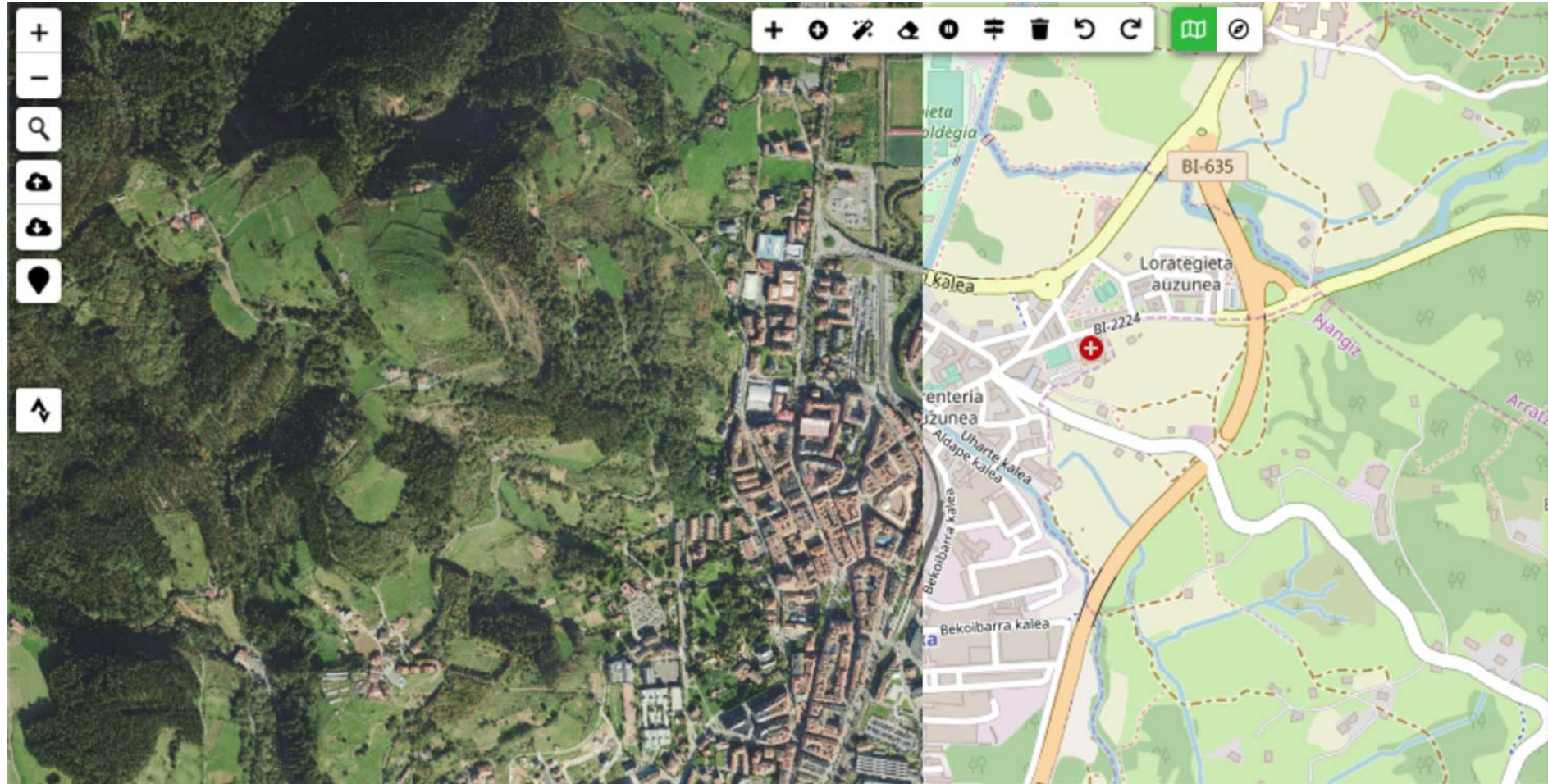




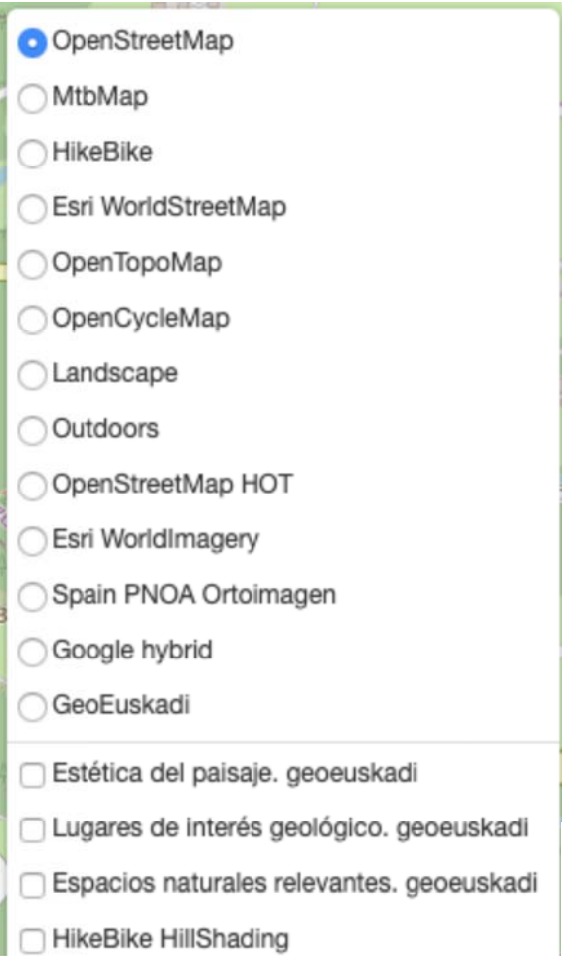
# Mapas



## Mapas de Satélite



## Mapas OpenStreetMap



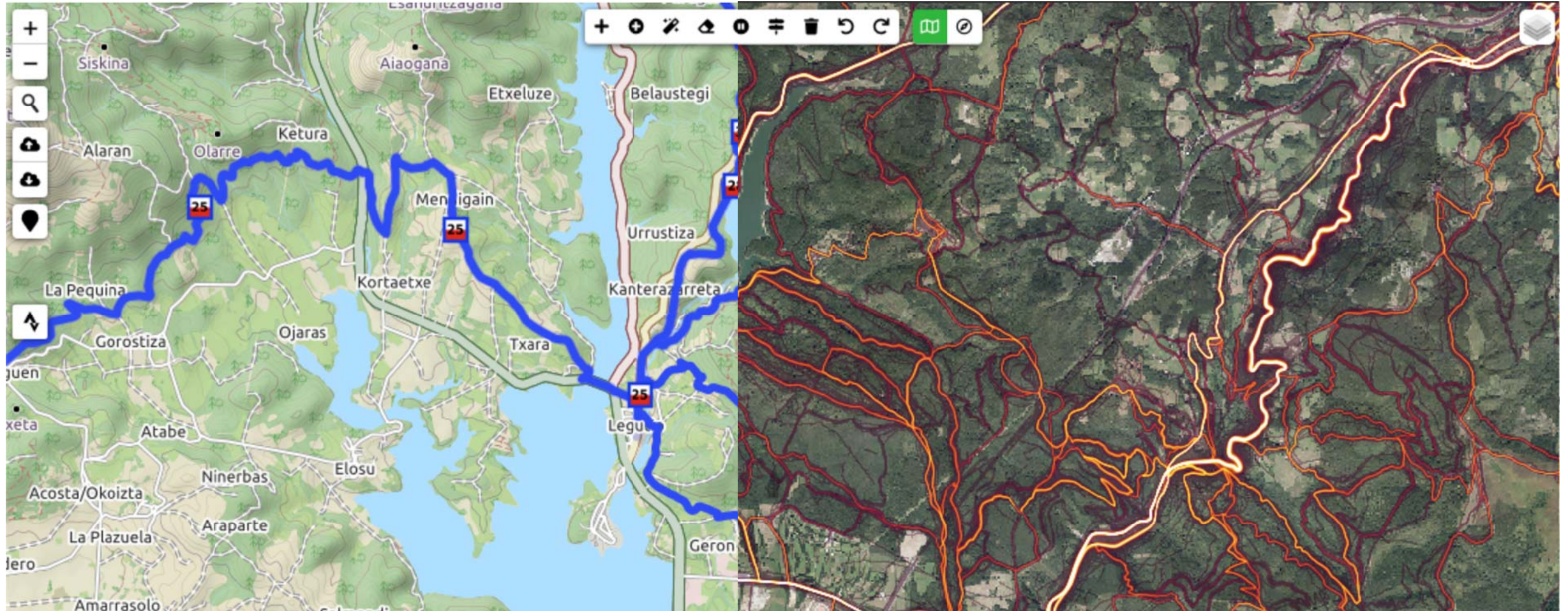


# Capas de Mapas



Rutas PR, GR, bici

Mapas de calor de Strava





# Carga de rutas personales de Strava



Tabla de todas las actividades de Strava

Todas tus rutas en el mapa de un vistazo

The screenshot displays the Strava web interface. On the left, a table titled "Actividades de Javier Gómez" lists several cycling activities. On the right, a satellite map shows a dense network of black lines representing cycling routes. A tooltip for a route named "gernika-atxarre" is visible on the map. The browser's address bar shows "gernika-atxarre | Bicicleta | Strava".

Nombre	Deporte	Velocidad media
<b>Total</b>		
<b>Bermeo, Bakio</b>	Bici	10 k
<b>Bermeo, Sollube, Meñaka</b>	Bici	10 k
<b>Legutio, Albiako urtegia, Jarindo, Albertia</b>	Bici	6.20 k
<b>Zornotza, Igorre, Tontor Handia, Usansolo, Lemoa</b>	Bici	9.92 k

# Creador de rutas automático y manual



## Creador de rutas avanzado

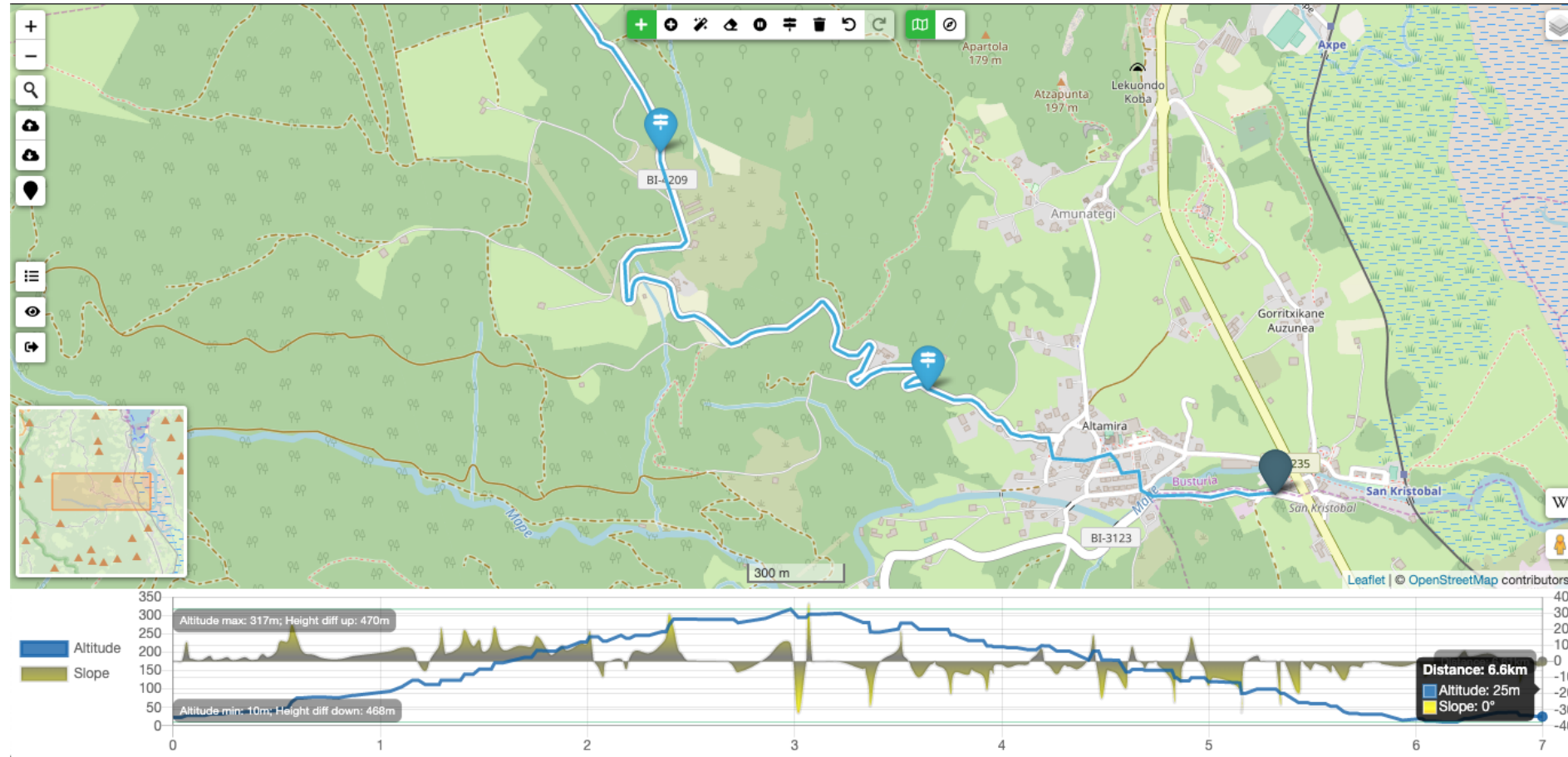
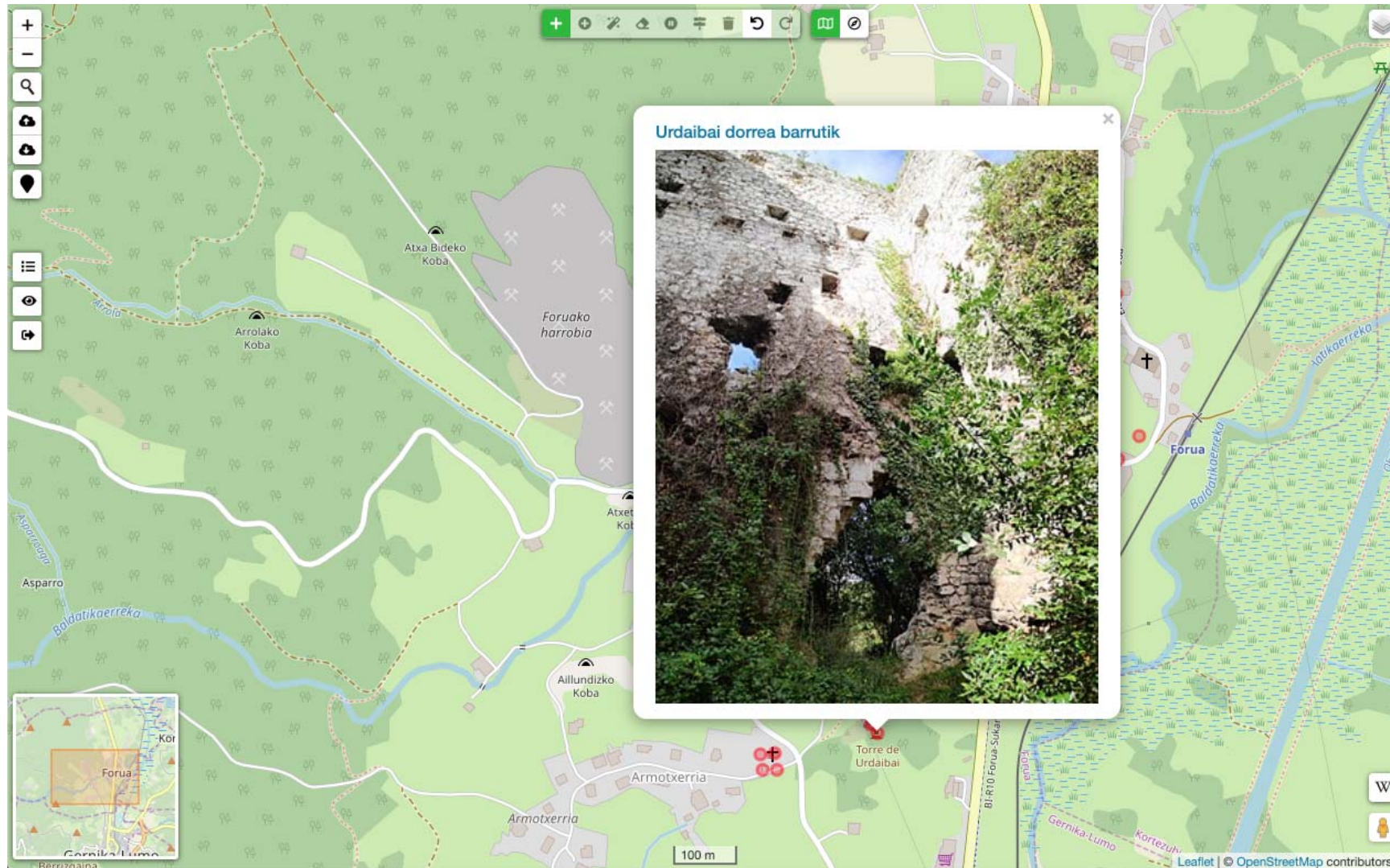


Grafico de altitud y elevación



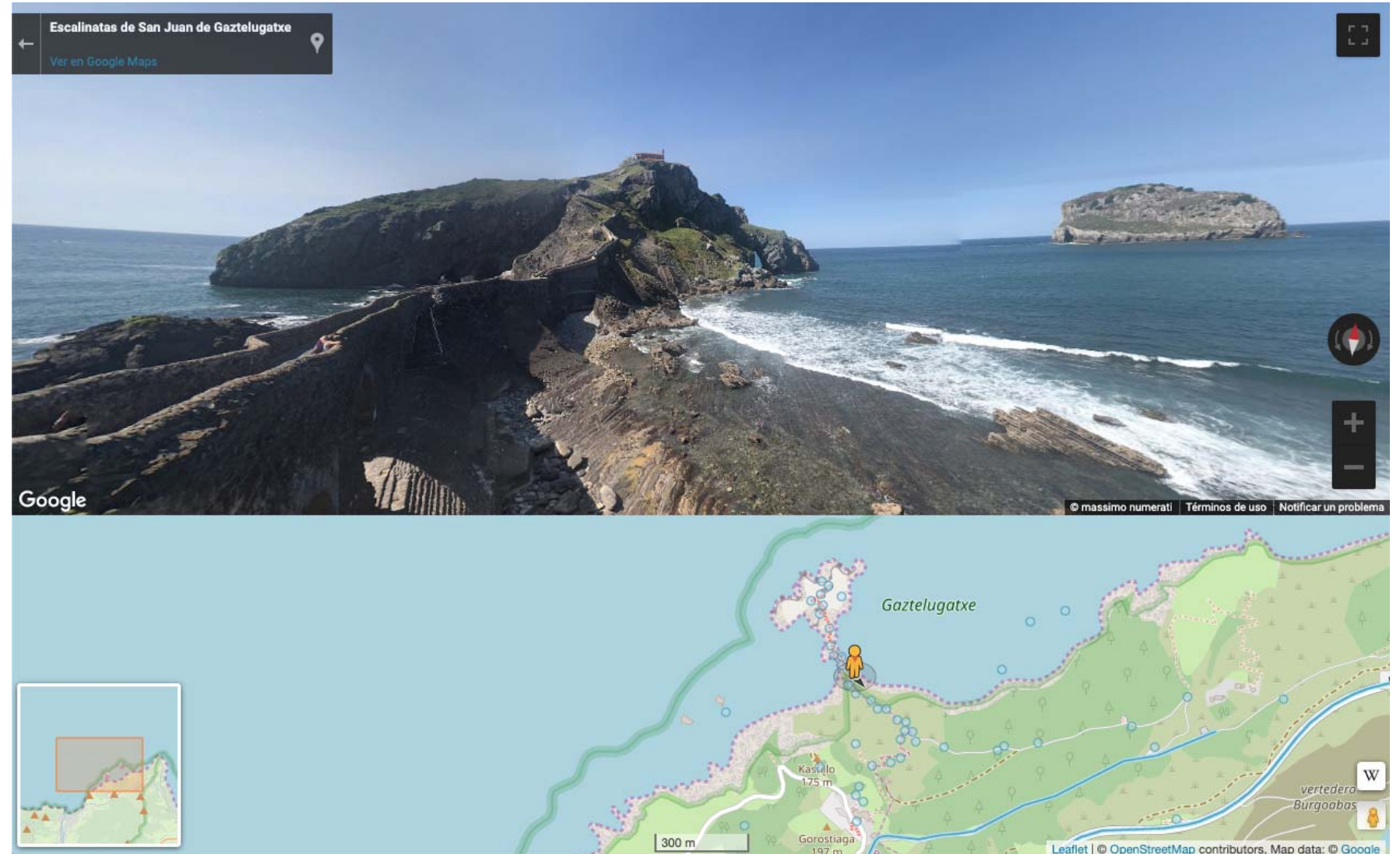


Imágenes  
geopositionadas  
de Wikimedia

# Google Street View



Acceso a  
Google Street View  
y Panorámicas

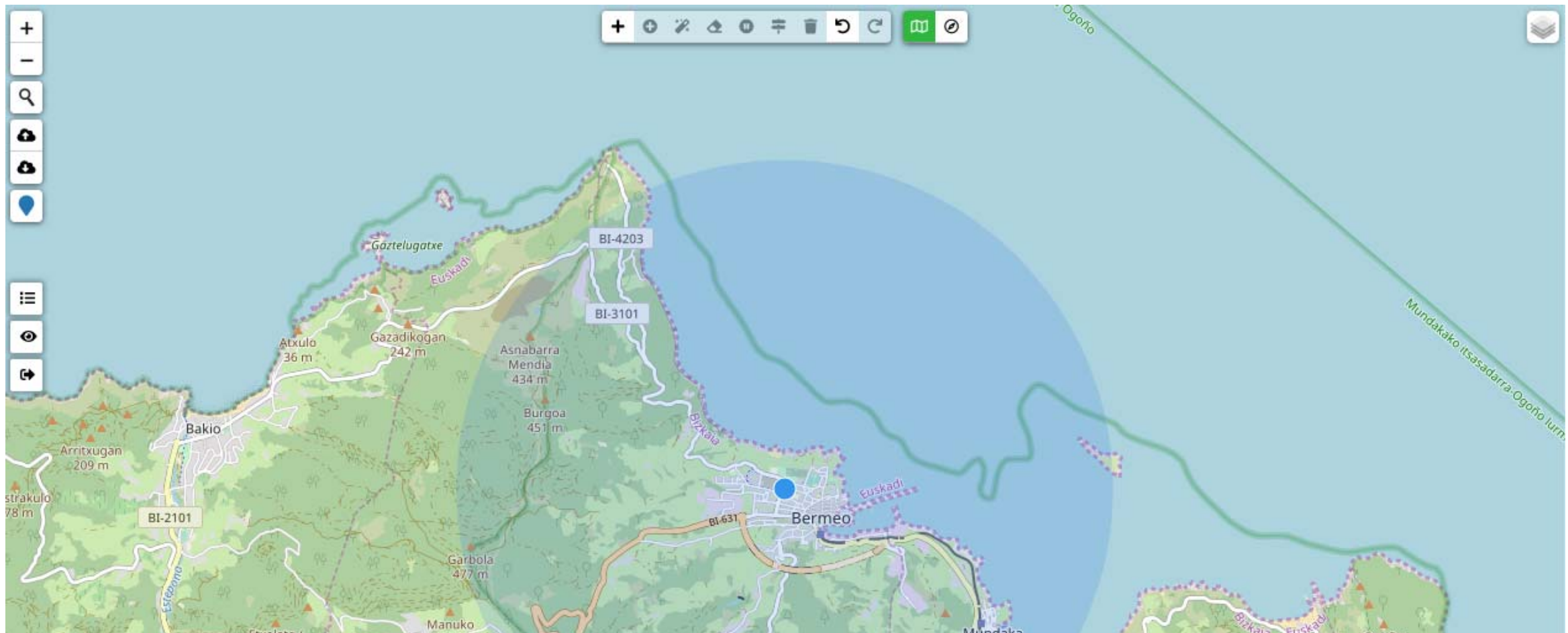




# Geoposicionamiento



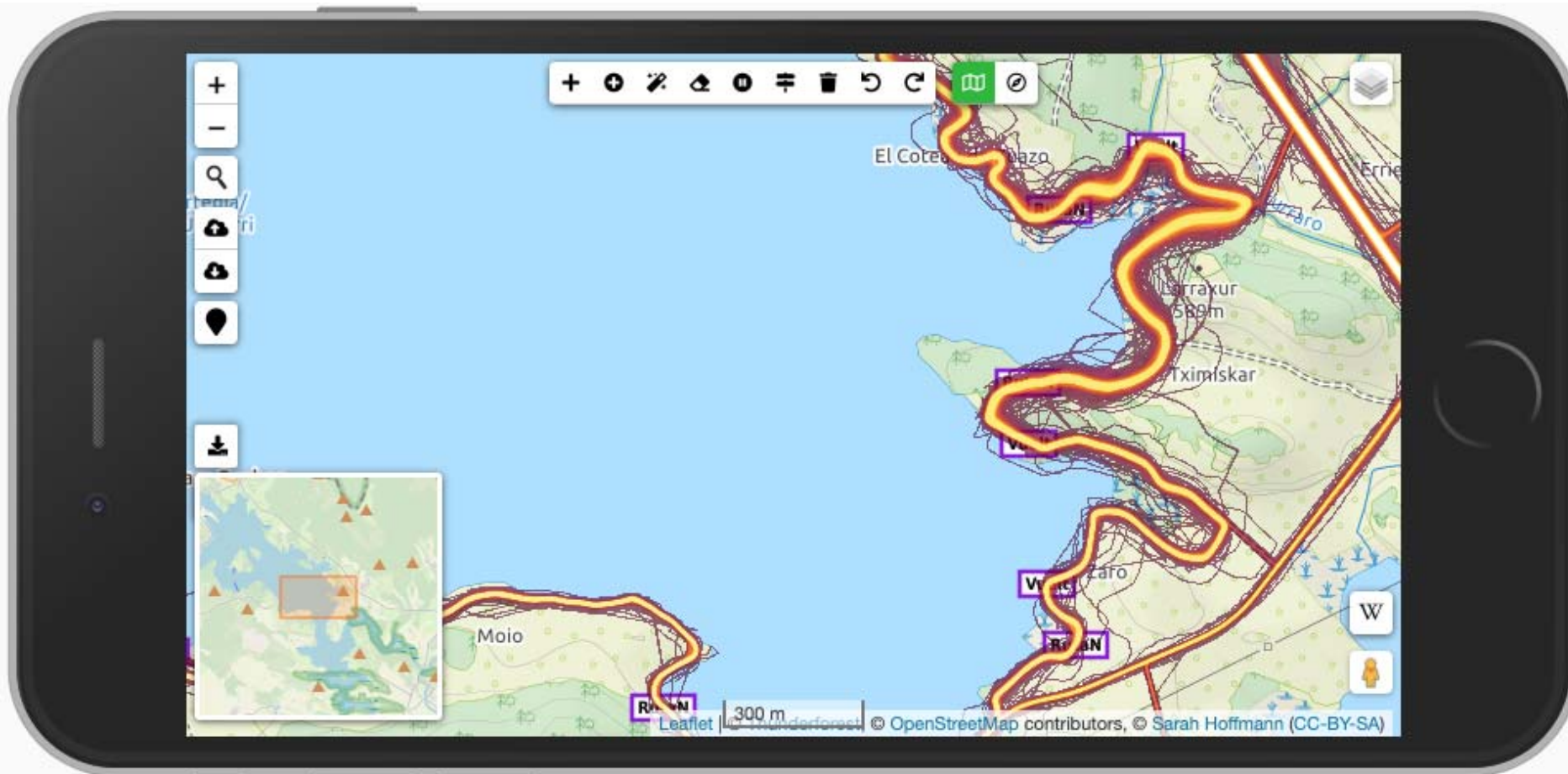
¿¿Dónde estoy??



# Instalable en el móvil



## Descubre nuevas rutas, llévalo contigo





# ¿Quieres probarlo?

Accede ahora mismo y descárgate la web app en tu móvil para usarla en tu próxima salida.

