

Treball Final de Grau



Dedicatòria

Dedico aquest projecte a:

en **Quim** per servir-me d'inspiració per obtenir la idea inicial del projecte, aguantar-me durant tot el Grau aquests anys i la motivació per a realitzar-lo.

la **meva mare**, per donar-me tota la muntanya d'informació i ajut "psicològic" del projecte.

les **meves amigues** per oferir-se i donar moments "d'esbarjo emocional" en la realització del Grau (en especial a **Arantxa**).

les **meves companyes** de feina, especialment a **Isabel**, per aguantar les meves neures.

Sheera, Ruby i Hades, les meves dues gates i el meu gos, per donar-me la tranquil·litat, el nerviosisme i la distracció justa i necessària.

Abstract

Aquest projecte aborda, de manera conceptual, un connector- més conegut amb l'anglicisme *plugin*-que afegeix una funcionalitat extra al software compatible, per a navegadors, tant de dispositius d'escriptori com de dispositius mòbils, per realitzar canvis en la visualització de les pàgines web consultades per l'usuari.

L'objectiu principal ha estat dissenyar, de manera conceptual, un plugin capaç de realitzar canvis en la visualització de pàgines web, amb la capacitat de modificar o influir en les emocions i aconseguir minvar o fer desaparèixer aquelles que són negatives per l'usuari, com la ira, la por, la tristesa, etc. L'objectiu final és detectar possibles problemes més greus relacionats amb depressions, ira i ansietat i, per tant, aconsellar a l'usuari la visita mèdica corresponent segons la seva ubicació.

La metodologia emprada ha estat la següent: en primer lloc, conèixer el que sent l'individu prèviament, mitjançant un pre-test, un test per enregistrar les interaccions de la pantalla amb les pàgines consultades i els clics realitzats, els *scrolls* en pantalla, etc.

En segon lloc, cal conèixer el dispositiu en què realitza la lectura de les pàgines, per adequar la seva visualització, l'ordenació, la simplificació dels elements i mimetitzar-se el màxim possible amb el navegador. Un rastrejador serà necessari per veure el comportament de l'usuari a les webs que visita, per poder detectar canvis emocionals i alertar, si fos necessari, a l'usuari per que es desplaci al centre mèdic més proper.

En última instància, cal saber la interacció i la usabilitat del *target* que s'avaluarà amb preguntes, prèvies i posteriors al test, i coneixent si tenen algun tipus de discapacitat visual, sonora, entre d'altres.

El mercat que s'ha analitzat no s'ha localitzat cap tipus de competència real directa i s'arriba a la conclusió que és competitiu i, gràcies als ajuts de centre mèdics, un gran connector que pot ser subvencionat gràcies a la col·laborar d'empreses mèdiques.

Per desenvolupar aquesta hipòtesi el projecte se centra en:

-Realitzar un prototip de baixa fidelitat (*wireframes*) i una enquesta prèvia per conèixer el target i els canvis necessaris en el connector.

-Simulació del connector, tenint en compte tots els resultats del test anterior i fer un test simulant el connector amb usuaris reals similars a les persones que s'han exposat (vegeu l'apartat 6.2 Persones i escenaris).

Com a resolució del projecte s'enumeren els canvis a efectuar en el prototip final i la creació d'una nova hipòtesi que dona complexitat, força i una millor viabilitat al projecte.

Abstract (English version)

This project, in a conceptual way, tackles a plugin which gives an additional functionality to the supported software, for browsers as well as in desktop and mobile devices, and it makes changes on user's consulted web pages display. The main objective is designing, in a conceptual level, a plugin able to make changes on web pages display, with the ability to modify or influence into user's emotions and lessen or get rid of the negative ones as rage, fear, sadness, etc.

The final objective is to detect more serious potential issues related to depression, irritability and anxiety, in order to recommend the user a proper medical visit respective to his or her location.

The used methodology has been this way: firstly, we need to know the user's feelings through a pre-test in which screen interactions at web pages, clicks, screen scrolls, etc. are registered.

Secondly, we need to know the device in which the user is reading those web pages, in order to adjust display, ordination, elements simplification and become unnoticed within the browser.

A trawler will be required to watch the user's behaviour at his or her consulted web pages, in order to detect emotional changes and alert the user, if necessary, to go to the closest medical center.

Finally, we need to know the target's interaction and use that will be appraised through questions before and after the test and checking if they have any visual or sounding disability, among others.

Any direct actual competence could not be found in the analysed market so it appears to be a competitive great plugin that could be granted by medical businesses thanks to the aid from medical centers.

To develop this hypothesis, this project is focused on:

- Making a wireframe and a previous survey to know the target and the required changes in the plugin.

- Making a simulator, depending on the results in the previous test and doing a simulator test with real users similar to exposed people. (see point 6.2 People and scenarios).

As the project resolution we list the changes to take place in the final prototype and the creation of a new hypothesis providing the project complexity, strength and a better viability.

Índex

1. INTRODUCCIÓ	1
1.1 PERSPECTIVA PERSONAL: EMOCIONS	1
1.2 EMOCIONS: USABILITAT, EXPERIÈNCIA I DCU	3
1.3 EMOCIONALMENT: ELS COLORS	4
1.4 EMOCIONALMENT: DISPOSICIONS, TAMANYS I TRAÇOS	8
2. DESCRIPCIÓ	9
2.1 PROJECTE	9
2.2 FUNCIONAMENT DE BLUEHAPPY	9
3. OBJECTIUS	11
3.1 OBJECTIUS PRINCIPALS	11
3.2 OBJECTIUS SECUNDARIS	11
4. METODOLOGIA I EINES	12
4.1 METODOLOGIA	12
4.2 EINES	13
5. PLANIFICACIÓ	14
6. TARGET	18
6.1 OBJECTIU	18
6.1.1 PERFIL SOCI DEMOGRÀFIC	19
6.1.2 DISPOSITIUS I NAVEGACIÓ	19
6.1.3 LLOC I EMOCIONS MENTRE ES NAVEGA	20
6.2 PERSONES I ESCENARIS	24
6.2.1 PERSONA 1: PETRA	24
6.2.2 PERSONA 2: MARC	25
6.2.3 PERSONA 3: NÚRIA	26
6.2.4 PERSONA 4: ANDRÉS	27
6.2.5 PERSONA 5: AMÈLIA	28
7. ANÀLISI DEL CONNECTOR	29
7.1 COM FUNCIONA?	29
7.1.1 ESCENARI 1	29
7.1.2 ESCENARI 2	29
7.1.3 ESCENARI 3	29
7.2 ASPECTES DEL CONNECTOR	30

7.3 WIREFRAMES/ DIAGRAMA DE CONTINGUT	32
7.4 DISSENY	40
7.4.1 LOGOTIP I SÍMBOL	40
7.4.2 COLORS	43
7.4.3 RETÍCULES	44
7.5 ALTRES CARACTERÍSTIQUES	45
8. ANÀLISI DEL MERCAT	46
8.1 COMPETÈNCIA	46
8.1.1 CONNECTOR STYLISH - TEMAS A MEDIDA PARA CADA SITIO WEB	46
8.1.2 CONNECTOR STYLUS	47
8.2 ANÀLISI DAFO	48
8.2.1 INTERN	48
8.2.2 EXTERN	49
8.2.3 ESTRATÈGIES	49
9. PRESSUPOST	51
10. TEST I PROVES D'AVALUACIÓ	52
10.1 TEST DE GUERRILLA: PROVES AMB USUARIS REALS	52
10.2 EXPLICACIÓ DEL TEST	53
10.3 SITUACIÓ	54
10.3.1 RESULTAT QÜESTIONARI PRE-TEST	55
10.3.2 RESULTAT QÜESTIONARI POST-TEST	57
10.3.2 OBTENCIÓ DE CANVIS NECESSARIS	58
10.4 CANVIS EFECTUATS DESPRÈS DEL TEST	59
TEST PERSONALITZAT I AMPLIAT PER RECOLLIR MÉS INFORMACIÓ:	59
CANVIS EN EL CONNECTOR:	60
11. CONCLUSIONS	61
ANNEXOS	63
ANNEX 1 LLIURABLES DEL PROJECTE	63
ANNEX 2 CAPTURES DE PANTALLA	70
ANNEX 3 GUIA D'ESTIL	72
ANNEX 3.1 LA GAMMA CROMÀTICA	72
ANNEX 3.2 FONTS TIPOGRÀFIQUES	73
ANNEX 3.3 ÚS DE LA TIPOGRAFIA	74
ANNEX 3.4 ICONES	75

ANNEX 4 ENQUESTES	76
ANNEX 4.1 ENQUESTA INICIAL	76
ANNEX 4.1.2 L'ENQUESTA	77
ANNEX 5: QÜESTIONARIS I DOCUMENTS	80
ANNEX 5.1 CARTA AUTORITZACIÓ CAPTACIÓ D'IMATGE	80
ANNEX 5.2 PROTECCIÓ DE DADES	81
ANNEX 5.3 DOCUMENT DE CONFIDENCIALITAT	82
ANNEX 5.4 QÜESTIONARI PRE-TEST	83
ANNEX 5.5 EXECUCIÓ DEL TEST	86
TEST DELS 5 SEGONS	86
TASQUES A REALITZAR	86
ANNEX 5.6 QÜESTIONARI POST-TEST	89
ANNEX 6: PROVES AMB USUARIS	91
ANNEX 6.1 USUARI 1	91
QÜESTIONARI PRE-TEST	91
EXECUCIÓ DEL TEST	94
QÜESTIONARI POST-TEST	96
ANNEX 6.2 USUARI 2	98
QÜESTIONARI PRE-TEST	98
EXECUCIÓ DEL TEST	101
QÜESTIONARI POST-TEST	103
ANNEX 6.3 USUARI 3	105
QÜESTIONARI PRE-TEST	105
EXECUCIÓ DEL TEST	108
QÜESTIONARI POST-TEST	110
ANNEX 6.4 USUARI 4	112
QÜESTIONARI PRE-TEST	112
EXECUCIÓ DEL TEST	115
QÜESTIONARI POST-TEST	117
ANNEX 6.5 USUARI 5	119
QÜESTIONARI PRE-TEST	119
EXECUCIÓ DEL TEST	122
QÜESTIONARI POST-TEST	124
ANNEX 7: BIBLIOGRAFIA	126

Figures

<i>figura 1 Gràfic d'edat</i>	<i>19</i>
<i>figura 2 Gràfic de barres dispositius més usats</i>	<i>19</i>
<i>figura 3 Gràfic d'hores davant la pantalla.....</i>	<i>19</i>
<i>figura 4 Gràfic emocional dels enquestats</i>	<i>20</i>
<i>figura 5 Emoció color vermell.....</i>	<i>20</i>
<i>figura 6 Gràfic de barres pel color "Tristesa"</i>	<i>21</i>
<i>figura 7 Gràfic de barres pel color motivació</i>	<i>21</i>
<i>figura 8 Gràfic de barres per conèixer el significat del groc.....</i>	<i>22</i>
<i>figura 9 Gràfic que informa si els usuaris recorden la web abandonada pels colors i disposicions</i>	<i>22</i>
<i>figura 10 Gràfic de barres dels diferents colors escollits que els enquestats consideren estridents.....</i>	<i>22</i>
<i>figura 11 Gràfic que mostra l'afectació de visualitzar un color estrident</i>	<i>23</i>
<i>figura 12 Gràfic de les respostes del que senten els usuaris davant un color intens.....</i>	<i>23</i>
<i>figura 13 Petra.....</i>	<i>24</i>
<i>figura 14 Marc.....</i>	<i>25</i>
<i>figura 15 Núria.....</i>	<i>26</i>
<i>figura 16 Andrés</i>	<i>27</i>
<i>figura 17 Amèlia</i>	<i>28</i>
<i>figura 18 Wireframe de les opcions del connector.....</i>	<i>30</i>
<i>figura 19 mostra del connector en funcionament en la versió d'escriptori</i>	<i>30</i>
<i>figura 20 En entrar per primera vegada a l'App</i>	<i>31</i>
<i>figura 21 Icona App al menu del dispositiu</i>	<i>31</i>
<i>figura 22 Configuració del dispositiu per poder usar el connector</i>	<i>31</i>
<i>figura 23 Diagrama de contingut que mostra el connector inicialment.....</i>	<i>32</i>
<i>figura 24 Primera pantalla que mostra al inici el connector</i>	<i>33</i>
<i>figura 25 Pantalla del connector per enregistrar-nos</i>	<i>33</i>
<i>figura 26 Advertència al NO enregistrar-nos</i>	<i>33</i>
<i>figura 27 Pantalla que mostra el plugin per afegir les dades d'un usuari enregistrarat prèviament</i>	<i>33</i>
<i>figura 28 Pantalla que demana l'emoció inicial</i>	<i>34</i>

<i>figura 29</i> Pantalla per saber si l'usuari té alguna discapacitat visual	34
<i>figura 30</i> Pantalla amb un llistat de discapacitats visuals.....	34
<i>figura 31</i> Pantalla d'acabament de configuració.....	34
<i>figura 32</i> Diagrama de les opcions de configuració un cop enregistrats.....	35
<i>figura 33</i> Connector en la versió mòbil NO enregistrat.....	35
<i>figura 34</i> Connector versió d'escriptori NO enregistrat.....	35
<i>figura 35</i> Connector amb una nova notificació	36
<i>figura 36</i> La configuració del connector	36
<i>figura 37</i> Cercant el Centre mèdic més proper.....	36
<i>figura 38</i> Explicació de l'afecció, conèixer més informació o cercar el centre mèdic.....	36
<i>figura 39</i> Connector sense notificacions a mostrar	36
<i>figura 40</i> Pantalla per canviar l'emoció.....	37
<i>figura 41</i> Novament la pantalla per dir si tenim alguna discapacitat visual	37
<i>figura 42</i> Pantalla amb el llistat de quina discapacitat visual patim	37
<i>figura 43</i> Pantalla que ens ocnfirma que l'emoció s'ha cnaviat correctament.....	37
<i>figura 44</i> Pantalla per tancar la sessió	37
<i>figura 45</i> Pantalla d'ajuda del connector.....	37
<i>figura 46</i> Diagrama de contingut amb el funcionament intern del connector	38
<i>figura 47</i> Diagrama de contingut del funcionament del canvi de les emocions	39
<i>figura 48</i> primera versió del símbol de BlueHappy	40
<i>figura 49</i> Símbol característic de dues cares molt utilitzat en el teatre.....	40
<i>figura 50</i> Símbol del bé i del mal de varies creències orientals	40
<i>figura 51</i> Versió final del símbol.....	41
<i>figura 52</i> Primera versió del Logotip de BlueHappy.....	41
<i>figura 53</i> Versió final del Logotip	42
<i>figura 54</i> Pantalla del configuració del connector, usada per mostrar les retícules.....	44
<i>figura 55</i> Pantalla del connector amb cerca de centres mèdics propers.....	45
<i>figura 56</i> Logotip del connector de la competència Stylish.....	46
<i>figura 57</i> Símbol del connector de la competècia Stylus.....	47

<i>figura 58 Actualització "com et sents?" del pre-test amb Usuaris.....</i>	<i>59</i>
<i>figura 59 Disposicions associades a emocions.....</i>	<i>59</i>

Taules

<i>taula 1 Emocions negatives i positives.....</i>	<i>2</i>
<i>taula 2 Comparació dels colors vers les emocions.....</i>	<i>6</i>
<i>taula 3 Colors que potencien emocions i inverteixen les negatives.....</i>	<i>7</i>
<i>taula 4 Pressupost previst.....</i>	<i>51</i>
<i>taula 5 Usuaris representatius del target escollit.....</i>	<i>54</i>
<i>taula 6 Quantitat de color proporcionalment a la inversió de l'emoció negativa.....</i>	<i>60</i>
<i>taula 7 Els colors que potencien positivitzen les emocions.....</i>	<i>86</i>
<i>taula 8 Navegadors que representen les emocions.....</i>	<i>87</i>
<i>taula 9 Tasca per cada usuari realitzada amb un navegador/emoció diferent.....</i>	<i>87</i>

1. Introducció

1.1 Perspectiva personal: Emocions

Actualment, estem envoltats d'una societat consumista, repressiva, exigent i accelerada en la qual els canvis emocionals, l'estrès, la fatiga i la fluctuació emocional són complexos d'assumir i integrar per tal d'aconseguir el "descans" mental i tranquil·litat necessària. Així, l'autoreflexió i el connectar amb el que és el més convenient per a la nostra estabilitat, desitjos i conveniència, que contribuirien en un benestar i evolució positiva personal no és, sovint, assolida. Resumint, no se'ns permet ser éssers humans, se'ns exigeix rapidesa, seguretat, fermesa i un alt rendiment.

Les noves tecnologies, especialment els dispositius mòbils, ens fan esclaus d'una connectivitat perpetua, amb el que provoquen que apareguin noves actualitzacions en les malalties com l'addicció mòbil o, el que ens afecta indirectament en el projecte: la falta de comunicació humana.

Aquesta poca comunicació agreuja les emocions i, de forma indirecta i acumulativa, al llarg del temps podria afectar en els nostres estats d'ànims, fent que l'estrès, l'enuig, la ràbia, la por, l'ansietat, etc. esdevinguin en malalties cròniques i habituals.

Segons el psicòleg, Robert E. Thayer, l'estat d'ànim s'entén com *un sentimiento de fondo que persiste en el tiempo* i, aquest, es pot resumir en quatre estats bàsics, dependents de l'energia-tensió acumulada:

- Calma-energia: L'usuari es troba en confiança i optimista. És l'estat ideal.
- Calma-cansament: Sensació prèvia a la son. La persona es troba sense energia ni tensió.
- Tensió-energia: Sensació que s'acaba el temps de realitzar una tasca, amb el que provoca una segregació d'adrenalina, provocant alts nivells d'energia i tensió.
- Tensió-cansament: Estat en què existeix un esgotament, una ansietat acompanyada de cansament físic. Persona amb molt baixa energia i alta tensió.

Daniel Goleman, en el seu llibre *Inteligencia Emocional* descriu les emocions i predisposa el cos a una resposta diferent segons:

- **Enuig**, que augmenta el flux sanguini en les mans, l'augment del ritme cardíac i la taxa hormonal amb el que facilita cometre accions perilloses.
- **Por**, el flux sanguini disminueix en la cara, fent que es perdi expressivitat i l'augmenta en les cames, i afavoreix una resposta hormonal per posar-nos en estat d'alerta.

- **Alegria**, augment de l'activitat cerebral per inhibir els sentiments negatius fent que es produeixi una sensació de tranquil·litat.
- **Amor**, activa el sistema nerviós parasimpàtic, resposta de relaxació, i una calma i satisfacció global.
- **Sorpresa**, augment del camp visual que proporciona més informació del que s'està observant.
- **Desgrat**, provoca reaccions al rostre de rebuig tancant les foses nasals i la boca.
- **Tristesa**, provoca disminució de l'energia i del entusiasme, amb el que es provoca un alentiment del metabolisme.

A més, aquestes emocions es poden veure afectades per les necessitats instintives (com la set, la gana, la son, el sexe, ...), les relacionals (familiar, professional, ..) o culturals (oci i vacances) fen fluctuar, tant de manera negativa (depressió) com positiva (caràcter expansiu) o d'indiferència fent aparèixer malalties psicològiques més greus.

Pel que si expandim la llista d'emocions de Goleman amb les que fa èmfasi *El lado Emocional de la Depresión* i llistem les principals afeccions, que repercutiran en el projecte i les contraposem segons la seva pròpia naturalesa obtenim:

Emocions Negatives	Emocions Positives
<i>Enuig</i>	Serenor
<i>Tristesa</i>	Alegria
<i>Insatisfacció</i>	Satisfacció (o plenitud)
<i>Apatia</i>	Motivació

taula 1 Emocions negatives i positives

I, aquestes emocions, els hem de detectar amb claredat per poder encabir segons si volem conservar-les (positives) o variar-les (negatives). En definitiva, atès que de manera propera es poden detectar qualsevol d'aquestes afeccions, és on apareixen les eines del connector a exposar per detectar aquests indicadors en el comportament de l'usuari amb la màquina.

1.2 Emocions: Usabilitat, experiència i DCU

Per conèixer exactament on es poden visualitzar els diferents canvis d'emocions d'un usuari hem de centrar tots els nostres futurs tests en tres grans grups que cal definir:

- La usabilitat: És la interacció entre l'usuari i la màquina, sempre guiada per uns criteris d'eficiència, de facilitat d'aprenentatge i de comprensió.
- L'experiència de l'usuari: És les percepcions i respostes d'un usuari que utilitza un aplicatiu. Aquesta, pot ser, negativa o positiva depenent del grau de complexitat i coneixement previ i posterior que tingui l'individu.
- El disseny centrat en l'usuari: És un conjunt de tècniques que modifiquen el disseny de l'aplicació, connector o programari que es vulgui realitzar, per tal de poder-se adequar el màxim possible a l'usuari final i que esdevingui la millor experiència.

Aquests grups s'entrellacen amb les emocions i esdevé en el connector-o *plugin*- proposat en el projecte.

1.3 Emocionalment: els colors

Hi ha diversos estudis dels colors i, tot i que el nostre target d'usuaris no està enfocat en menors, és on poden obtenir els millors resultats, atès que les emocions es troben més exposades i accessibles.

L'expert en estudis del color el doctor Bouvet , juntament, amb Roseline Davido es pot obtenir la següent síntesi cromàtica:

- **Vermell**: En excés indica agressivitat, falta de control emocional, representant l'**Enuig** en quantitats molt altes i **Motivació/ Alegria** en controlades.
- **Blau**: De manera adequada, el color significa un control emocional (**Serenor**) . Si, per contra, s'utilitza de manera exclusiva denota un autocontrol molt elevat. Això, fa referència a la **Apatia**.
- **Verd**: Associat al control de les relacions socials, confiança. Persones poc emotives, fredes, moderades i serenes. Pot reflectir la **Serenor / Apatia / Satisfacció**.
- **Groc**: Emocionalment més accessible i emotiu. El seu ús exagerat reflexa una gran dependència. Pot denotar **Motivació / Tristesa / Alegria**.
- **Marró**: Adequat, estabilitat i, en menor mesura, possessiu, amb el que pot indicar **Serenor**. El seu ús excessiu explica una mala adaptació social i familiar, és a dir, **Tristesa i Enuig**.
- **Lila**: Denota inquietud, normalment associat a períodes de difícil adaptació. Pot comunicar infelicitat i depressió, amb el la **Tristesa i Insatisfacció** són els clars exemples d'emocions. En quantitats controlades representa **Serenor**.
- **Rosa**: Adaptable, vulnerable en situacions desagradables. **Serenor- Tristesa**.
- **Negre**: Angustia, reserva i pudor dels sentiments. **Insatisfacció- Tristesa**.
- **Gris**: Inseguretat i influenciable. **Insatisfacció- Apatia**.

Atès que la significació de dos colors o més colors, de manera conjunta, varia cal destacar:

- **Vermell- blau**: entusiasme sense implicació, introvertit i extravertit. **Insatisfacció-Motivació.**
- **Negre- blau**: Emocionalment depressiu. **Tristesia.**
- Superposició de colors: Emmascarament del sentiment real (color superior) sobre la falsedat (color de fons).

Un cop extreta aquesta informació, cal vincular-la amb d'altres colors per fer més representatives totes les emocions a analitzar que poden influir en el nostre estat emocional. Aquests són:

- **Taronja** : Color excitant, pel que segons el grau d'aquest i els seus tons denota **Motivació/ Alegria/ Insatisfacció.**
- **Blanc**: simplicitat, pel que és la **Satisfacció / Serenor.**
- **Fúcsia**: bones intencions i innocència. **Serenor / Satisfacció.**

La mostra cromàtica, segons la quantitat, denota una emoció. El resum visual el podem observar a la taula següent:

<i>Color</i>	<i>Quantitat Baixa</i>	<i>Quantitat Mitja</i>	<i>Quantitat Alta</i>
<i>Vermell</i>	Motivació	Alegria	Enuig
<i>Blau</i>	Serenor		Apatia
<i>Verd</i>	Serenor	Satisfacció	Apatia
<i>Groc</i>	Motivació	Tristesa	Alegria
<i>Marró</i>	Serenor	Tristesa	Enuig
<i>Lila</i>	Serenor	Tristesa	Insatisfacció
<i>Vermell- Blau</i>		Insatisfacció / Motivació	
<i>Rosa</i>	Serenor		Tristesa/ Enuig
<i>Negre</i>			Insatisfacció / Tristesa
<i>Negre- Blau</i>			Tristesa
<i>Gris</i>		Apatia	Insatisfacció
<i>Taronja</i>	Motivació	Alegria	Insatisfacció
<i>Blanc</i>			Satisfacció / Serenor

taula 2 Comparació dels colors vers les emocions

Tal com s'ha explicat anteriorment, les emocions estan classificades en positives i negatives i cal potenciar-les o invertir-les per arribar a plantejar la hipòtesis del projecte. Amb aquesta premissa cal modificar la taula anterior per, un cop establert, poder arribar a realitzar els tests amb usuaris. Per tant les emocions positives es potenciaran i les negatives s'invertiran amb els colors assignats, tal com es pot veure a continuació:

<i>Colors Potenciadors</i>	Quantitat Baixa	Quantitat Mitja	Quantitat Alta	Colors d'Inversió
<i>Emocions Positives</i>				<i>Emocions Negatives</i>
<i>Serenor</i>	Verd, Marró, Lila, Rosa		Blanc, Blau	<i>Enuig</i>
<i>Alegria</i>		Taronja, Vermell	Groc	<i>Tristesa</i>
<i>Satisfacció</i>		Verd	Blanc	<i>Insatisfacció</i>
<i>Motivació</i>	Groc, Taronja	Vermell/Blau/Verd		<i>Apatia</i>

taula 3 Colors que potencien emocions i inverteixen les negatives

1.4 Emocionalment: Disposicions, tamanys i traços

Com en l'apartat anterior, i, en menor mesura, la disposició d'elements, tamanys de les fonts, caixes i traços poden determinar l'emoció que sent la persona en realitzar-lo i, la manera més senzilla d'obtenir tota la informació situa els principals estudis amb nens.

Amb aquesta premissa podem usar les disposicions i traçats per interferir en les emocions, que coneixerem, de les persones que visualitzen una pàgina web concreta. Pel que, obviant les traçats i tamanys emocionalment negatius, tenim:

- Traçat Fort sense ser excessiu: **Motivació, Alegria.**
- Traçat ampli ocupant el màxim d'espai: **Alegria i Satisfacció.**
- Traçat situat en el centre amb tamany mitjà i formes equitatives: **Serenor.**

Així veiem que les disposicions, encara que poden interferir en la usabilitat, no tenen un pes tant elevat en les emocions com en el cas dels colors, els tamanys i traçats de les fonts i dels elements. Pel que, tot el projecte farà més èmfasi en els colors, tamanys i traçats de les diverses web visualitzades pels usuaris del connector.

2. Descripció

2.1 Projecte

Recol·lectant l'esmentat en el punt anterior, s'arriba al veritable plantejament del projecte: la creació, conceptual, d'un connector per incloure modificacions estètiques i visuals a les pàgines web que l'usuari visiti segons l'emoció sentida per tal de variar-la o augmentar-la i poder, de manera molt primària, conèixer si existeix qualsevol tipus d'afecció (emocionalment parlant) per suggerir la revisió mèdica especificant les afeccions que s'han detectat.

Per poder garantir que les modificacions estètiques ajuden a minvar i realitzen un canvi en l'estat de l'usuari, cal fer un estudi d'usabilitat amb usuaris reals fent tests, de manera formal i de "guerrilla", de les disposicions i colors segons el seu estat.

Per tant, el projecte, realment, es basa en el disseny i conceptualització del *plugin* per dispositius diversos (escriptori i mòbils) i en els tres Sistemes Operatius més importants (Windows, iOS i Android).

2.2 Funcionament de BlueHappy

Per explicar el funcionament del connector, caldrà fer el supòsit que l'usuari a instal·lat el *plugin* i vol utilitzar el navegador per visualitzar alguna pàgina.

En obrir el navegador, el *plugin* demanarà unes dades per tal de poder-se configurar correctament:

- Es demanarà, opcionalment, enregistrar-se per gaudir de més opcions.
- **Sense enregistrar-se:**
 - La primera vegada, demana que l'usuari esculli com se sent d'un llistat d'emocions.
 - També demanarà si l'usuari té alguna discapacitat visual (daltonisme, visió reduïda, etc.) per adaptar les disposicions i colors.
 - Es mostraran les pàgines amb disposicions i colors adequades a: canviar l'emoció (o conservar-la), el navegador emprat així com el tipus de dispositiu i el S.O. i l'hora de connexió.
 - En qualsevol moment es pot deshabilitar per visualitzar les pàgines originals.
 - En les pròximes 24h s'enregistrarà, mitjançant rastrejadors, la navegació que realitza l'usuari a les diverses pàgines que visiti per tal d'adequar la visualització, en el cas que canviï el seu estat emocional, gràcies a les cookies de l'usuari.
 - Un cop passades el primeres 24h comptarà com a nou usuari, atès que no es troba enregistrat i les dades que es poden obtenir es troben dins del mateix navegador, pel que tornarà a demanar la configuració inicial.

- **Si s'enregistra**, caldrà que doni un correu i posi una contrasenya (de requisits estàndards de mínim 6 caràcters, contingui mínim una majúscula i un número) o realitzi l'enregistrament amb Facebook o Twitter.
 - La primera vegada, demanarà, igual que l'usuari no enregistrat, com es sent l'usuari i si té alguna discapacitat visual.
 - A més de fer un canvi visual, l'usuari podrà deshabilitar el connector i disposarà d'una configuració per tal de canviar les emocions (si han canviat i no ho ha detectat el plugin).
 - També tindrà disponible un gràfic per veure com ha anat variant el seu ànim i si té avisos/suggeriments d'una emoció negativa recurrent amb una breu explicació del possible problema i si es recomana fer una visita mèdica, fent servir la geolocalització.

Per poder fer totes aquestes funcions s'ha de realitzar els test centrats en l'usuari, sent el veritable, amb usuaris reals, per poder veure les disposicions i colors segons els sentiments de malestar i/o benestar de diversos usuaris.

Aquests tests, seran mitjançant uns qüestionaris pre i post test veient en quin estat es troba l'usuari. El test es centrarà en mostrar diverses imatges (test dels 5 segons) /presentacions mòbils de llocs web variant colors i disposicions per comprovar si els veuen adequadament (amb realitzar tasques senzilles), segons el dispositiu que utilitzin normalment, el Sistema Operatiu i el seu estat anímic.

Un cop recollides totes les dades es realitzarà un prototip adequat a les conclusions extretes dels tests.

3. Objectius

3.1 Objectius principals

Conceptualitzar un *plugin* pels sistemes més importants, tant d'escriptori com mòbils, per avaluar la usabilitat d'aquest amb usuaris reals. Aquest connector utilitzarà la hipòtesi que les emocions negatives poder minvar-se o canviar-se segons els colors i traçats que observi l'individu en un període de temps mitjà, basant aquesta teoria amb els estudis de colors del psicoanalista David Murray.

3.2 Objectius secundaris

Explicar amb aquest connector, les diverses disposicions i colors, gràcies als tests d'usabilitat, com es poden veure afectades, de manera positiva, les emocions dels individus.

Conèixer els passos a seguir per realitzar qualsevol test centrat en l'usuari: pre i post test, tasques a realitzar del test i les cartes d'autorització.

Confirmar que totes les aplicacions han de comptar amb test d'usuaris reals per adequar el disseny i la usabilitat per assegurar-se l'èxit.

Estudi per verificar si existeix competència i si aquesta pot afectar directament al connector.

4. Metodologia i eines

4.1 Metodologia

El projecte utilitzarà una metodologia centrada en l'usuari tenint com a referent el disseny i la usabilitat. El connector serà usat per un *target* molt ampli de persones pel que la facilitat d'aprenentatge, la senzillesa de la seva configuració, la usabilitat i la interacció de les pàgines web "creades" ha de ser el més natural i amb la mínima experiència prèvia possible.

Els usuaris potencials han de tenir majoria d'edat, atès que tenen accés a Internet ininterromput i la creació de nous dissenys amb contingut de text, usant colors, disposicions i traços específics.

També, per tal de limitar el llinar superior, s'ha posat un límit de 70 anys (estadísticament tenen més problemes de visió i d'aprenentatge posterior).

El projecte quedarà dividit en diferents etapes, les quals seran:

-Etapa d'inici: Es centra en descriure el projecte i introduir la planificació de manera superficial.

-Etapa analítica: Es centra en l'estudi de la competència, el DAFO i els usuaris per tal de poder obtenir la major informació possible.

-Etapa del disseny: Es centra en el disseny dels prototips de baixa i alta fidelitat, els estils, colors, etc.

-Etapa d'avaluació: Es centra en realitzar les tests amb usuaris i l'anàlisi heurístic. Aquesta assegurarà el bon funcionament del connector i del DCU.

-Etapa final: Centra tota la informació aconseguida en totes les etapes i extreu una conclusió final, la presentació del projecte en vídeo i el seu lliurament.

4.2 Eines

Les eines principals a utilitzar seran:

Hardware:

-Ordinador portàtil amb Mac OS Mojave. Tant per la creació del treball, la dels prototips i els tests realitzats pels usuaris.

-Càmera de vídeo i dispositiu mòbil, per la captació d'imatges i vídeos.

-Ratolí, teclat.

Programari:

-Microsoft Word, per realitzar la memòria.

-Microsoft Excel, per realitzar els gràfics del test amb usuaris i pel càlcul de les mitjanes.

-Adobe Illustrator, pels prototips de baix i alta fidelitat, logotip i símbols.

-Gantt project, per realitzar la planificació.

-After Effects, per la creació d'efectes en els vídeos i de les coposicions.

-Quictime, per la gravació dels vídeos del test i la gravació de la veu a la presentació en vídeo.

-Adobe Fonts, per les fonts a emprar.

-Microsoft Powerpoint, per la presentació.

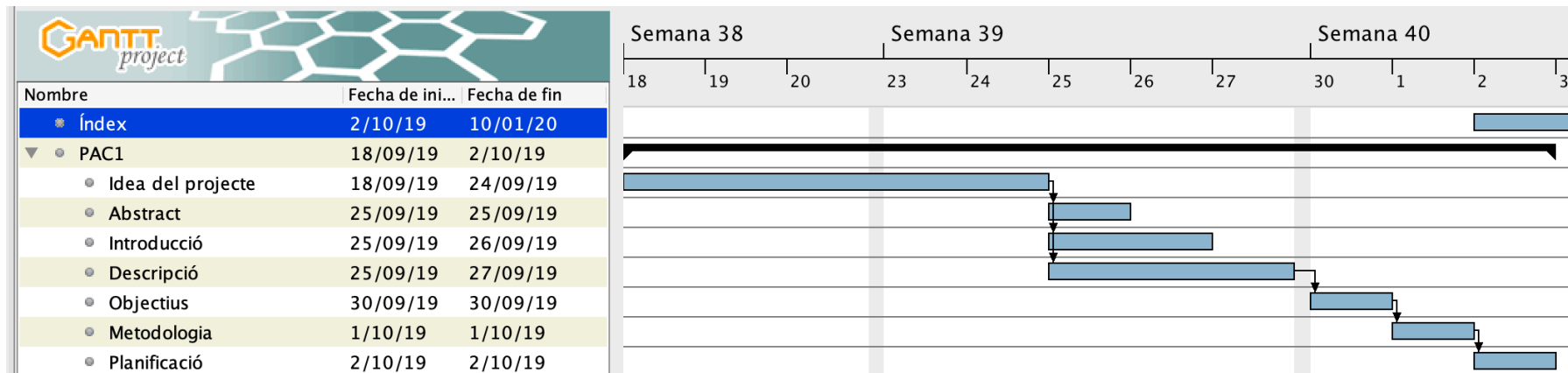
-Omnigraft, per confeccionar els prototips i wireframes de baixa qualitat.

-Navegadors: Google Chrome, Google Chromium, Google Canary i Firefox pels test amb usuaris reals.

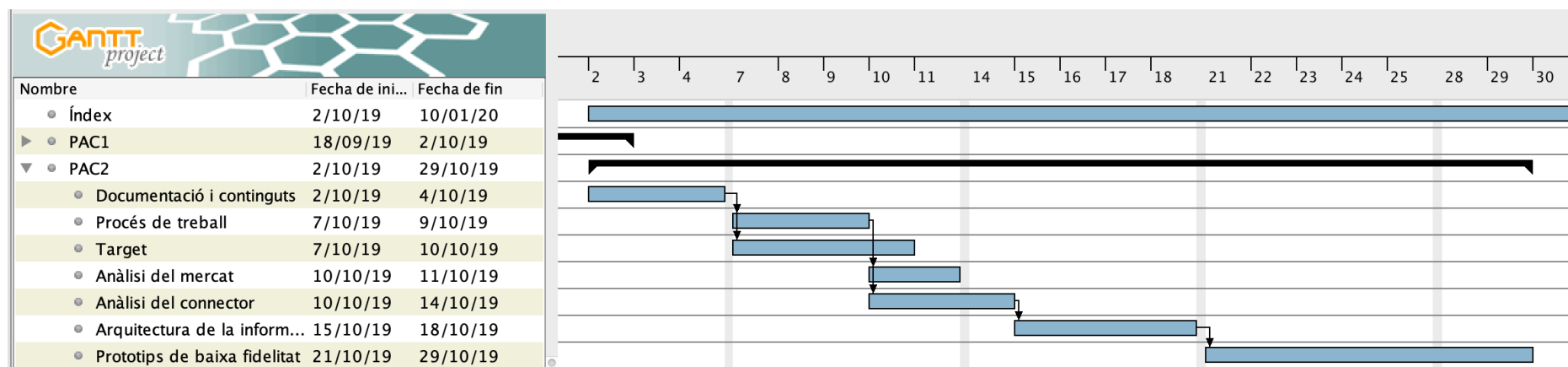
-Colors for Youtube, connector per la realització del test amb usuaris, amb els navegadors de Google.

- Colours Youtube for Firefox, connector per la realització del test amb usuaris, amb el navegador de Mozilla Firefox.

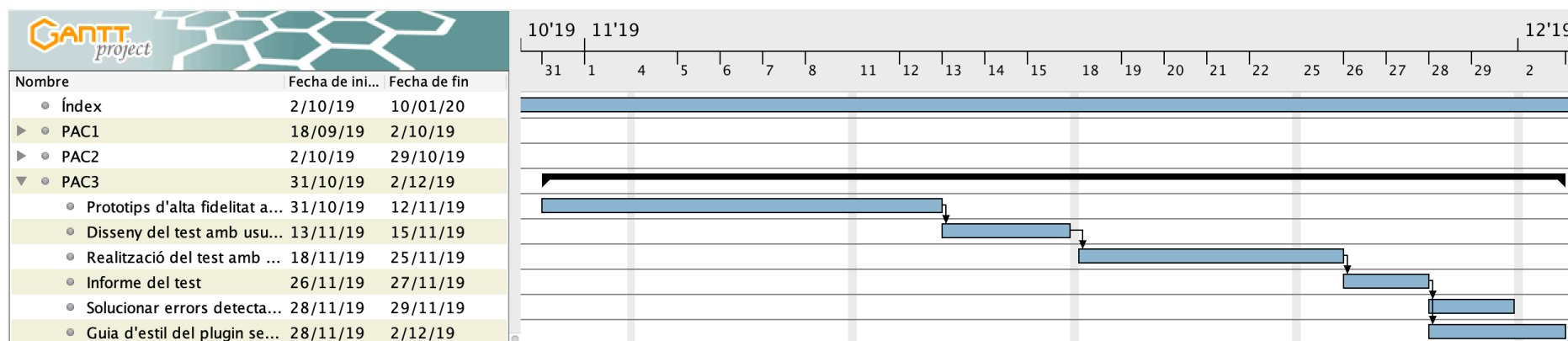
5. Planificació



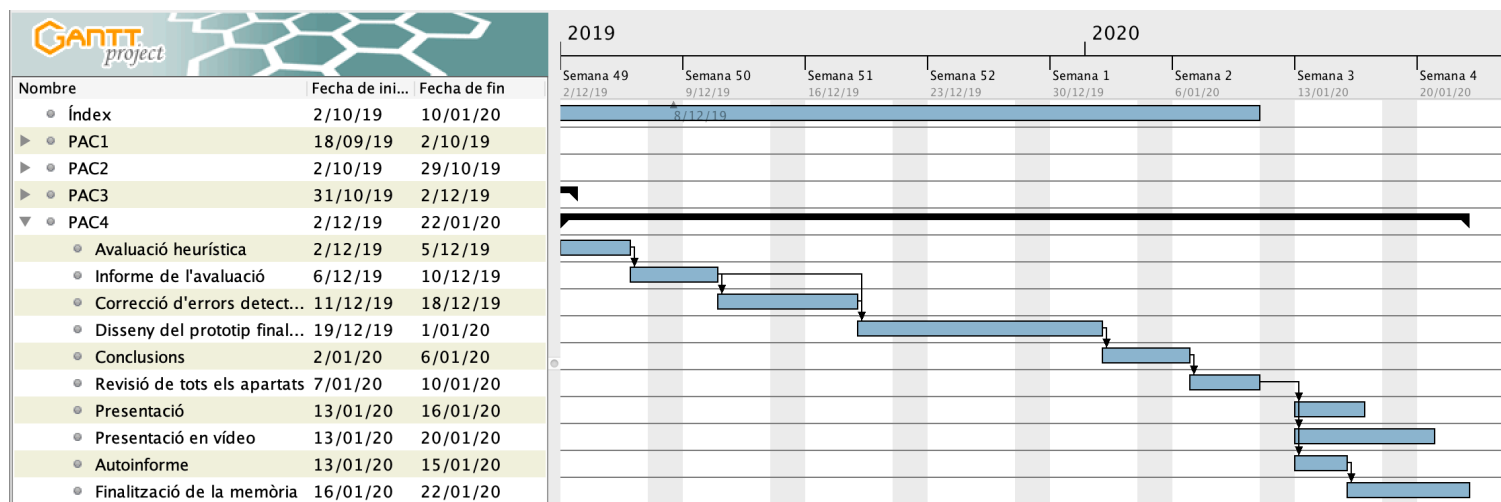
PAC1				
Etapa inicial				
Tasca	Descripció	Data inici	Data final	dies
Idea del projecte	Concentració i definició de la idea del projecte.	18/09/2019	24/09/2019	5
Abstract	Síntesi general de la realització del projecte.	25/09/2019	25/09/2019	1
Introducció	Descripció del tema del treball. Defensa de l'interès.	25/09/2019	26/09/2019	2
Descripció	Explicació descriptiva del projecte.	25/09/2019	27/09/2019	3
Objectius	Redacció i llistat dels objectius que assolirà el projecte.	29/09/2019	30/09/2019	1
Metodologia	Descripció de la metodologia a seguir per desenvolupar el treball.	30/09/2019	30/09/2019	1
Índex	Confecció de l'índex de la part realitzada.	1/10/2019	1/10/2019	1
Planificació	Tasques a seguir per la confecció del projecte.	2/10/2019	2/10/2019	2



PAC2				
Etapa analítica i de disseny				
Tasca	Descripció	Data inici	Data final	dies
Documentació i continguts	Moment de recopilació de la informació i d'extreure totes les idees possibles.	2/10/2019	4/10/2019	3
Procés de treball	Explicació del procés del funcionament del connector.	7/10/2019	9/10/2019	3
Target	El ventall de tots els possibles usuaris.	7/10/2019	10/10/2019	4
Anàlisi del mercat	Revisió de la possible competència.	10/10/2019	11/10/2019	2
Anàlisi del connector	Conèixer tots els punts forts i dèbils del treball.	10/10/2019	14/10/2019	3
Arquitectura de la informació	Definició i disseny de l'arquitectura.	15/10/2019	18/10/2019	4
Prototips de baixa fidelitat	Creació dels prototips segons les emocions	21/10/2019	29/10/2019	7



PAC3				
Etapa de disseny i d'avaluació				
Tasca	Descripció	Data inici	Data final	dies
Simulació del connector per mostrar la pàgina a realitzar les tasques del test	Simulació d'aquest pel test.	31/10/2019	12/11/2019	9
Disseny del test amb usuaris	Crear totes les tasques i qüestions del test centrat en l'usuari.	13/11/2019	15/11/2019	3
Realització del test amb usuaris	Realització del test.	18/11/2019	25/11/2019	6
Informe del test	Confecció de l'informe del resultats obtinguts.	26/11/2019	27/11/2019	2
Solucionar errors detectats en el test	Anàlisi del plugin i resolució dels possibles problemes.	28/11/2019	29/11/2019	2
Guia d'estil del plugin segon l'emoció	Realització de la guia d'estil segons les diverses emocions.	28/11/2019	2/12/2019	3



PAC4				
Etapa d'avaluació i de finalització				
Tasca	Descripció	Data inici	Data final	dies
Avaluació heurística	Avaluació del plugin i comparació amb la competència.	2/12/2019	5/12/2019	4
Informe de l'avaluació	Informe de l'avaluació.	6/12/2019	10/12/2019	3
Correcció d'errors detectats	Correcció d'errors en el prototip.	11/12/2019	18/12/2019	6
Conclusions	Conclusions de tot el treball.	02/01/2020	06/01/2020	3
Revisió de tots els apartats previs	Revisió i actualització de tots els apartats realitzats.	07/01/2020	10/01/2020	4
Agraïments		10/01/2020	10/01/2020	1
Presentació	Presentació del projecte.	13/01/2019	16/01/2020	4
Presentació en vídeo	Presentació en vídeo del projecte.	13/12/2020	20/01/2020	6
Autoinforme	Informe autocrític.	13/01/2020	15/01/2020	3
Finalització de la memòria	Preparació de la memòria i de tots els arxius a annexar.	16/01/2020	22/01/2020	5

6. Target

6.1 Objectiu

(Informació en detall en Annex 1 – Enquestes)

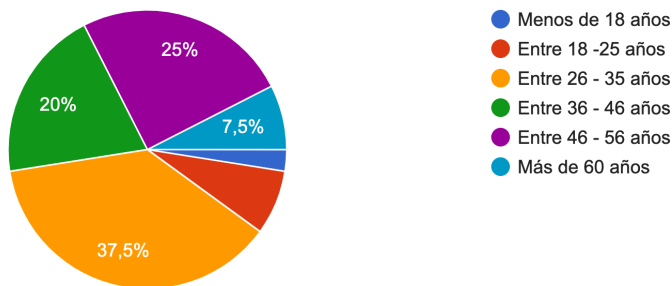
S'ha realitzat una enquesta per conèixer les hores dels usuaris en Internet i si se sent, en menor o major mesura, influenciat pels colors i les disposicions de les pàgines web.

També ha resultat molt útil per crear persones i escenaris que representen als usuaris reals que usaran el connector.

Aquesta enquesta ha recopilat quatre preguntes importants:

- **Dades sociològiques.**
 - Sexe, Edat, professió
- **Navegació i temps**
 - Conèixer si utilitza Internet
 - Saber si passa diàriament davant d'una pantalla moltes hores
- **L'estat emocional.**
 - Conèixer l'emoció que sent, després d'una setmana de treball
 - Possibilitat de canviar l'emoció amb els colors adequats
 - Quins colors considera exasperants o estridents
 - Sentiment davant d'un color d'enuig
 - Sentiment davant d'un color alegre
- **El nivell de satisfacció/frustració amb les pàgines Web**
 - Abandonar una web per la frustració de la disposició o colors mostrats
 - Veure que tenen en comú aquestes webs en comú

6.1.1 Perfil soci demogràfic



L'enquesta ha recopilat dades de 40 persones: homes 45% i dones 55%. I, d'aquestes persones, el 37,5 % de 26 a 35 anys, 20% entre 36-46 anys i el 25% entre 46-56 anys. El restant són menors de 25 anys o majors de 60 anys.

figura 1 Gràfic d'edat

La pregunta sobre la professió sorprèn per la quantitat de professionals, amb estudis superiors, han realitzat l'enquesta sent, molts d'ells, del món d'administració i de la informàtica.

6.1.2 Dispositius i navegació

Les preguntes realitzades per conèixer amb quins dispositius es connecten a Internet són molt consensuades: la major part de persones utilitza el mòbil com un dels dispositius preferents per la connexió amb Internet.

¿Que dispositivos utilizas para conectarte a Internet?
38 respuestas

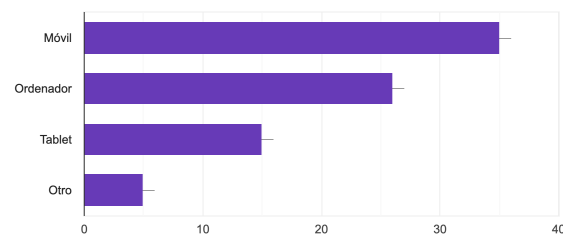


figura 2 Gràfic de barres dispositius més usats

La major part, un 77,5% reconèixer que passa moltes hores d'avant d'una pantalla (ja sigui per feina o per distreure's).

La pregunta de quantes hores està avant d'una pantalla responen que el 52,5% està més de 5 hores, el 32,5% entre 2 i 4 hores i la resta (entre 1 i 2 hores) el 15%.

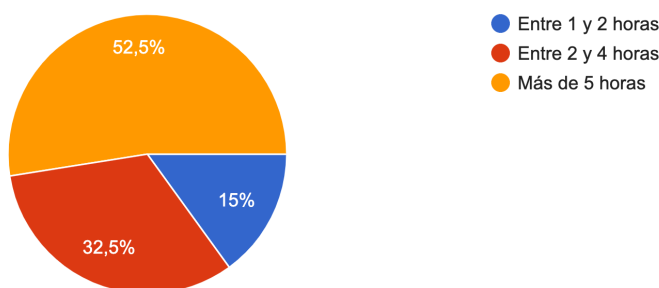


figura 3 Gràfic d'hores davant la pantalla

6.1.3 Lloc i emocions mentre es navega

La pregunta sobre quina emoció tenen els entrevistats obtenim que el 32,5% estant emotivament serens, el 25% alegres, el 22,5 satisfets, motivats el 7.5% i la resta s'apilen en les emocions més negatives. Això sorprèn molt i és molt contradictori. Cada any es detecta un augment en l'addicció del mòbil amb el que provoca una ansietat (inclús enfadats, insatisfets i tristor sí s'allunyen d'aquests) i els usuaris han reportat que es troben moltes hores connectats a dispositius amb pantalles.

¿Como te sientes hoy?
40 respuestas

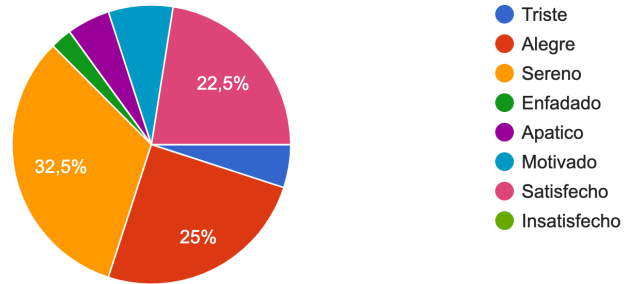


figura 4 Gràfic emocional dels enquestats

La resta de preguntes, en ser de resposta lliure, cal unificar-les.

La pregunta sobre escriure els quatre colors que vulguis, en la majoria dels casos han optat pels bàsics vermell, groc, blau i verd. Els menys comentats són el marró i el gris.

La qüestió plantejada sobre el sentiment envers al color vermell, els enquestats han contestat en la seva majoria passió amb un 17,5%, motivació 10%, alegria 10%, Ira 7% i la resta es troben dividits.

¿Que emoción te sugiere el color Rojo?

40 respuestas

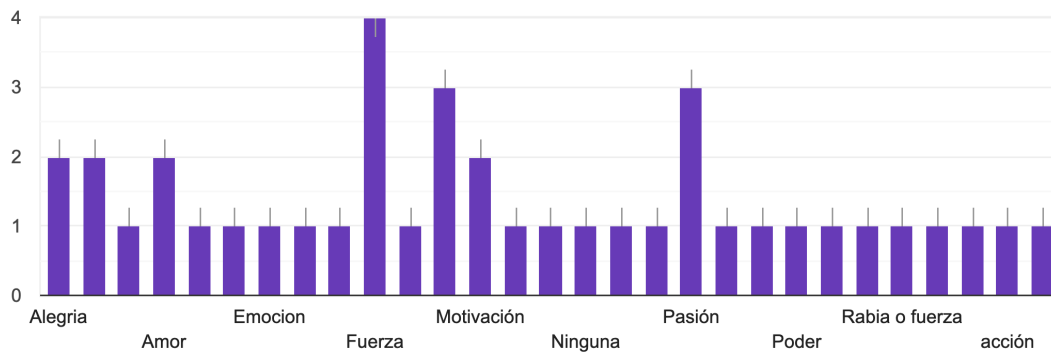


figura 5 Emoció color vermell

Les respostes per respondre a quin color escolliries per definir la tristor el 35% diu que gris, mentre que el 22,5% el negre, el blau un 10% i el 25% no saben que respondre. Això encaixa amb els estudis de Goleman on deia que els colors per excel·lència de la tristor són el negre o el gris.

¿Qué color elegirías si quieres expresar Tristeza?

30 respuestas

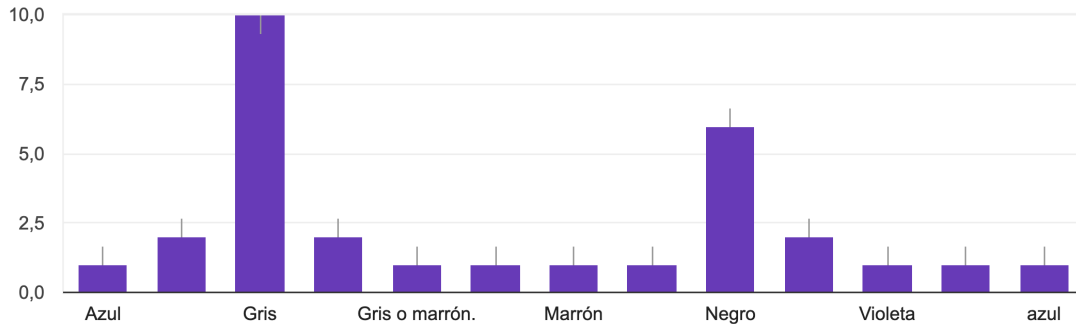


figura 6 Gràfic de barres pel color "Tristesia"

Per escollir el color de la motivació la majoria ha respost verd en un 27,5%, el blau amb un 20%, taronja un 7,5% i la resta es troba molt dividit. En el quadre dels colors que s'ha exposat en l'apartat 1.3 teníem com a referència el color verd com un color motivador.

¿Y Motivación?

29 respuestas

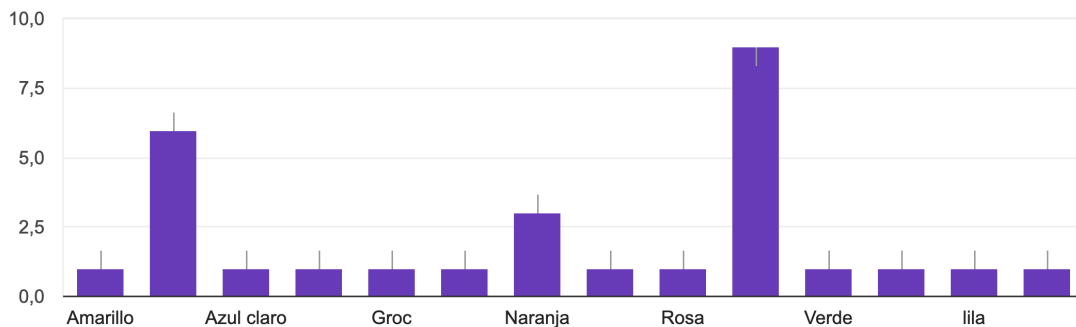


figura 7 Gràfic de barres pel color motivació

La majoria han contestat que el color groc denota alegria amb un 22,5%, mentre que els altres es troben molt estesos amb altres respostes. Un altre color que encaixa amb les conclusions extremes de la “Guia para la interpretación de los dibujos infantiles”.

¿Y el amarillo?
40 respuestas

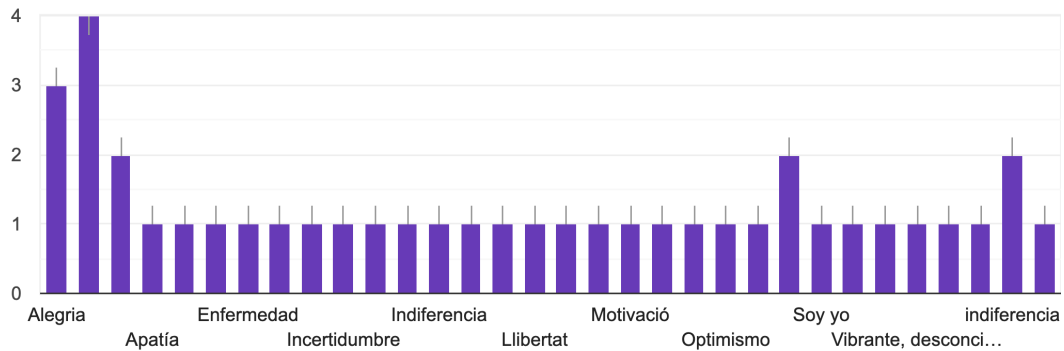
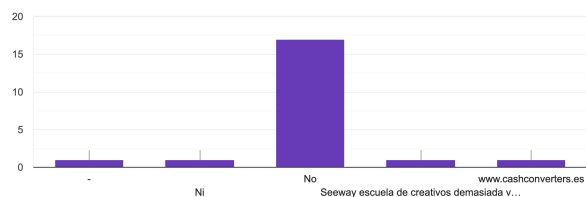


figura 8 Gràfic de barres per conèixer el significat del groc

El 34,1% dels enquestes ha abandonat una pàgina web per les disposicions i colors, mentre que el 14,6% no ho sap i el 51,2% diu que no.

D'aquests el 81% no recorda quina web era.

¿Recuerdas qué página web era? Si la respuesta es positiva indica cual era.
21 respuestas



El 25% pensa com un color estrident el vermell, el 20% lila, 17,5% rosa i el 12,5% groc. S'extreu que, tot i que pensen que el vermell és un color passional no el volen, de manera constant, a la seva vista.

figura 9 Gràfic que informa si els usuaris recorden la web abandonada pels colors i disposicions

Visualiza una pared del color más estridente que consideres. ¿Cuál es?

40 respuestas

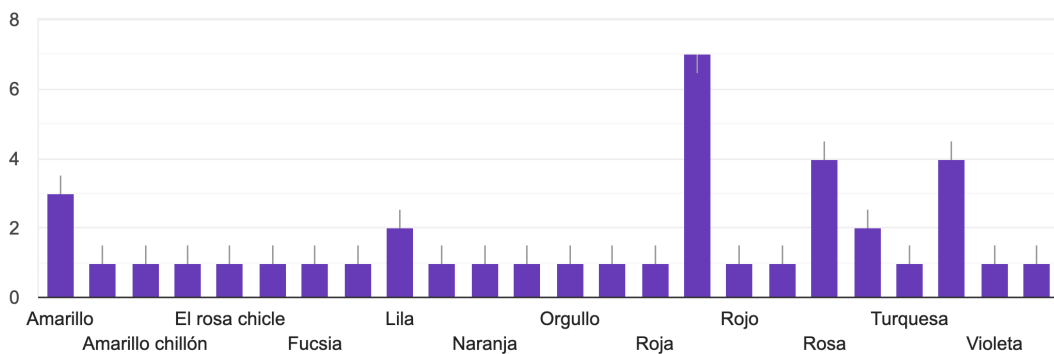


figura 10 Gràfic de barres dels diferents colors escollits que els enquestats consideren estridents

El 40% reconeix que els afectaria si estiguessin observant durant un temps aquest color, el 35% diu que potser i el 25% que no els afectaria negativament.

Si estuvieses delante de esa pared durante mucho tiempo ¿Podría llegar a afectarte negativamente?

40 respuestas

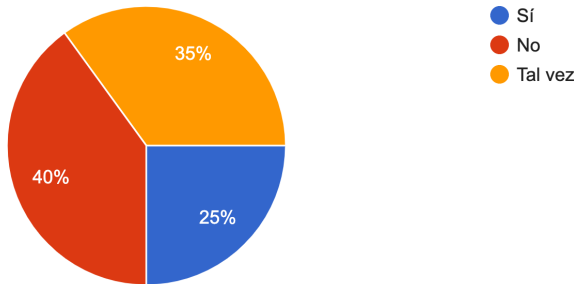


figura 11 Gràfic que mostra l'afectació de visualitzar un color estrident

I, el 22,5% sentiria angonya (podríem considerar l'emoció insatisfacció com un sinònim d'aquesta). La resta de resultats estan molt dividits per extreure cap tipus de resolució.

¿Qué emoción sentirías?

40 respuestas

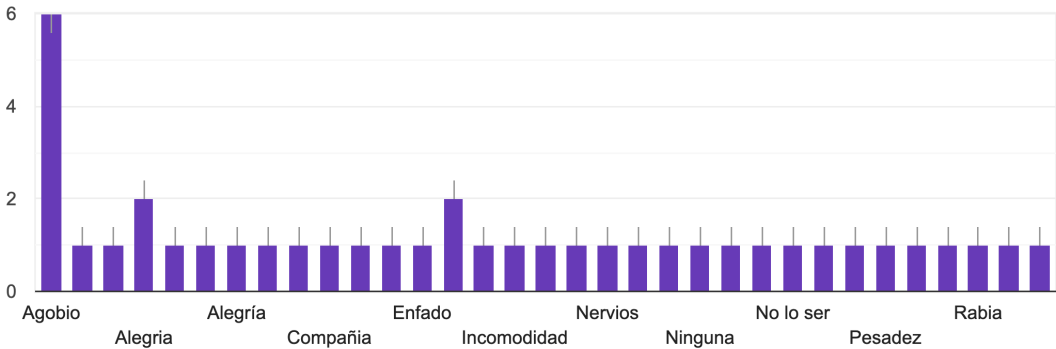


figura 12 Gràfic de les respostes del que senten els usuaris davant un color intens

6.2 Persones i escenaris

Dels 40 enquestats i de les seves dades sociològiques podem crear cinc persones fictícies representatives d'aquestes.

6.2.1 Persona 1: Petra



figura 13 Petra

Petra té 45 anys i viu a Sabadell amb el seu marit de tota la vida. Té un fill, que ha patit bullying a l'escola, tot i que, s'està refent poc a poc gràcies a l'ajuda psicològica d'un especialista.

Treballa a la administració pública pel que disposa d'una flexibilitat en la que pot ajudar al seu fill a refer-se'n.

A més, li agrada molt viatjar i intenta fer una escapada amb la família sempre que s'ho pot permetre.

Com viu lluny de la feina disposa d'un temps d'anada i tornada per cercar vols a bon preu i per veure els History's d'Instagram dels que segueix sobre on han anat de viatge.

No té molta traça tecnològica, però es defensa amb les tecnologies mínimament.

Nivell de coneixements tecnològics: bàsic. Sap publicar fotos i comprar viatges barats per internet.

Interessos: Viatjar.

Etiquetes que la descriuen: Pacient, reservada i riallera i, ahora una mica aventurera.

Què pot aportar com a testadora del connector: La delicada situació del seu fill que la fet patir molt, la pot fer idònia, atès que a més de tenir uns coneixements tecnològic bàsics pot entendre els colors i disposicions que aporten més alegria i satisfacció personal. Pot ser un clar exemple de tristor.

6.2.2 Persona 2: Marc



figura 14 Marc

Marc té 19 anys i és estudiant de economia. Encara viu amb els seus pares i, fa poc, que a començat la universitat, encara que sense moltes ganes.

La seva passió són els videojocs i li agrada llegir.

En els trajectes a la Universitat va mirant vídeos a internet i ullejar pàgines de videojocs.

Nivell de coneixements tecnològics: Mitjans. Els mínims per poder instal·lar un joc i passar-hi hores jugant.

Interessos: Jugar i les sagues de llibres mitològics i d'aventures.

Etiquetes que el descriuen: jugador, afable i una mica tímid, amb ganes de descobrir que li depararà el futur.

Què pot aportar com a testador del connector: Té un coneixement mitjà tecnològic, pel que sap molt més que la major part de persones d'edats més avançades. És una mica tímid, pel que li costa, de vegades, relacionar-se amb la gent. Pot ser un exemple d'apatia.

6.2.3 Persona 3: Núria



figura 15 Núria

La Núria té 30 anys, no està casada i és informàtica.

Té una vida una mica complicada, atès que sortia amb una noia i acaben de deixar-ho corre. A més, el seu treball està plegat d'homes i és difícil moure's en aquest món ens la única noia de la seva oficina.

Li agrada la tecnologia, la fotografia i passejar pel camp amb el seu gos Hades.

Nivell de coneixements tecnològics: Alts, en ser informàtica.

Interessos: naturalesa, tecnologia i la fotografia.

Etiquetes que la descriuen: seria, introvertida i apassionada.

Què pot aportar com a testadora del connector: En saber d'informàtica pot donar un altra punt de vista. La serenor i satisfacció són emocions contradictòries en ella, ja que, a la feina, està totalment alerta.

6.2.4 Persona 4: Andrés



figura 16 Andrés

L'Andrés té 62 anys i treballa al sector de la banca. Viu a un poblet pròxim a Girona i està casat amb la M^a Jose des de fa més de 25 anys. No tenen fills, encara que li agraden molt els nens. Li agrada molt cuinar i fer esport amb la seva colla d'amics del poble de tota la vida.

Últimament està preocupat, ja que veu com a les grans ciutats estan tancant sucursals del seu banc i, ell es troba pròxim a jubilar-se.

Nivell de coneixements tecnològics: Bàsic. Utilitza el mòbil per cercar receptes i per xatejar amb els amics.

Interessos: l'esport i la cuina.

Etiquetes que el descriuen: Rialler i divertit, tradicional i extravertit.

Què pot aportar com a testador del connector: És un perfil interessant atès que utilitza moltes pàgines amb text i fotografies. A més, pot esdevenir un exemple de la insatisfacció en no tenir nens.

6.2.5 Persona 5: Amèlia



figura 17 Amèlia

L'Amèlia té 55 anys, soltera i treballa com a comercial en una famosa tenda de cosmètics a Tarragona.

Li agrada molt cosir i fer cursos de ganxet.

Acaben d'ampliar la botiga on treballa i han canviat al seu cap, amb el que feia més de deu anys que hi treballava, per una noia molt jove i inexperta.

Nivell de coneixements tecnològics: Mitjà, utilitza el seu ordinador per veure vídeos i manuals de punts pel ganxet.

Interessos: fer ganxet i sortir amb les amigues per fer un cafè o compartir confidències.

Etiquetes que la descriuen: extravertida, xarradora, temperamental i simpàtica.

Què pot aportar com a testadora del connector: Els seus coneixements informàtics es basen en entrar a internet per veure manuals en línia. Té un temperament amb el que pot xocar amb la seva nova cap i, fàcilment, arribar a l'enuig.

7. Anàlisi del connector

7.1 Com funciona?

7.1.1 Escenari 1

Últimament el potencial usuari es troba apàtic i de mal humor, tots els matins ha d'anar en transport públic a la feina i aprofita per visualitzar pàgines des del seu dispositiu i veu l'aparició del connector BlueHappy.

Se l'instal·la en el seu dispositiu mòbil, en enregistrar-se i dir com se sent, i comença a visualitzar les pàgines de manera diferent, amb colors canviats i traços menys atacants.

En utilitzar-la durant unes setmanes veu com encara li duren aquestes emocions negatives i observa que té una alerta en el plugin on li indica les possibles afeccions que pot patir si continua amb aquest humor, pel que decideix, tal com li indica BlueHappy, anar a un especialista per intentar acotar quin és el problema que té.

7.1.2 Escenari 2

Un petita empresa de compres online obre la seva web per donar-se a conèixer, observa com tots els possibles clients entren i, als pocs segons, marxen de la pàgina sense conèixer realment el motiu.

BlueHappy detecta que els seus usuaris marxen als pocs segons d'entrar en aquesta web, pel que avisa a l'empresa i, després d'establir una vinculació, li fa arribar la informació que els colors que utilitza no són els adequats i la col·locació dels elements és incorrecte.

7.1.3 Escenari 3

Un despatx nou de psicòlegs acaba d'obrir i veu com li seria molt necessària l'entrada de clients nous. Observa com el connector BlueHappy, que acaba d'aparèixer al mercat, a les seves alertes de possibles afeccions, recomana psicòlegs segons la ubicació dels usuaris, pel que es posa en contacte amb els creadors, per tal de poder-se incloure en aquestes recomanacions.

7.2 Aspectes del connector

El connector, un cop instal·lat, només mostrarà en el navegador una petita icona (el símbol). Si ens trobem en la versió mòbil en pressionar-la activarem o desactivarem el plugin i, si mantenim premut el símbol, entrarem en les opcions de configuració.



figura 18 Wireframe de les opcions del connector

En la versió d'escriptori en prémer la icona ens apareixerà una petita finestra (integrada amb el navegador) on podrem activar el connector i on visualitzarem directament les opcions de configuració.

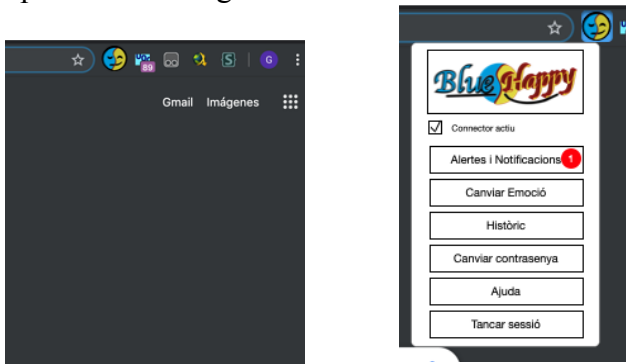


figura 19 Mostra del connector en funcionament en la versió d'escriptori

Un cop contestem a unes qüestions, podrem navegar de manera normal observant els canvis visuals que ens aporta BlueHappy: Colors segons el nostre estat emocional; els traçats; els tamany i, en menor mesura, les noves disposicions dels elements que mostra la web visitada.

El connector, en els dispositius mòbils, canvia radicalment la seva configuració i activació, atès que tenen unes restriccions majors que les versions d'escriptori.

1. El connector serà una aplicació i, com tota aplicació, caldrà que disposi de la seva icona en el menú del Sistema Operatiu mòbil (iOS i Android) i és on tindrem la configuració del connector.
2. La primera vegada que instal·lem el plugin i obrim l'app ens informará dels passos a seguir per poder-lo utilitzar amb el nostre navegador. A continuació es visualitzarà una mostra:

figura 21 Icona App al menú del dispositiu

figura 20 En entrar per primera vegada a l'App

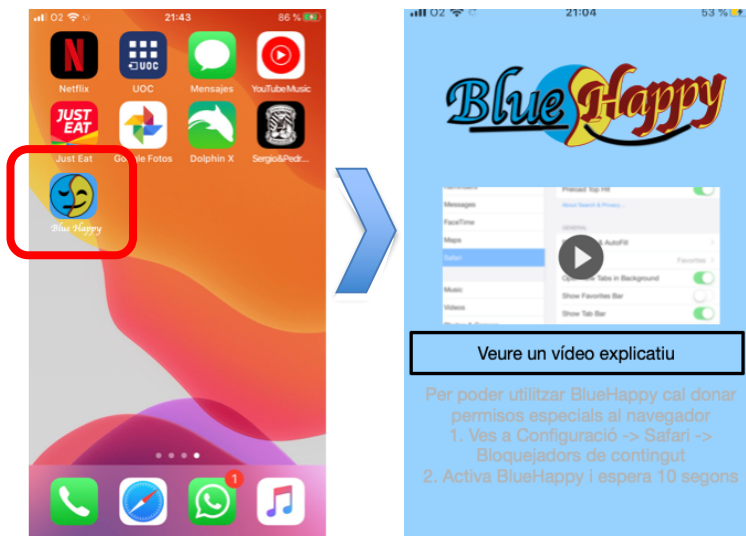
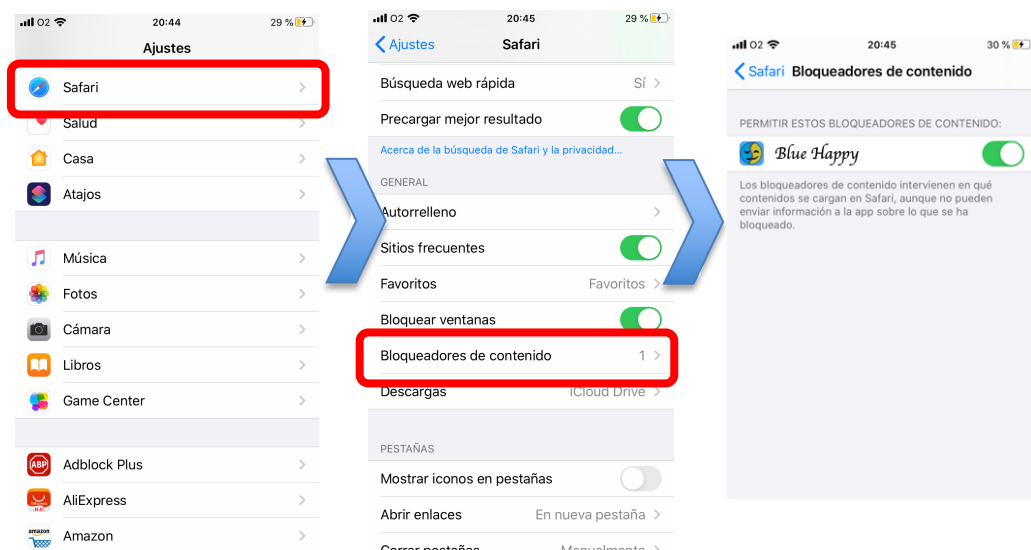


figura 22 Configuració del dispositiu per poder usar el connector



7.3 Wireframes/ diagrama de contingut

Un cop instal·lat el connector:

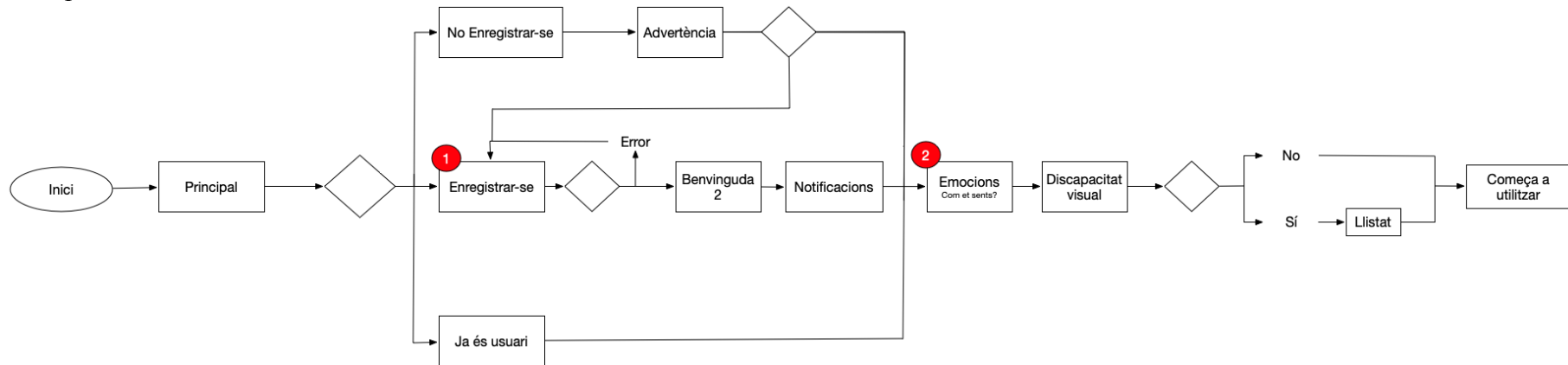


figura 23 Diagrama de contingut que mostra el connector inicialment

El connector és molt similar en totes dues versions (mòbil i d'escriptori) i per facilitar la visualització en la memòria, es centrarà en mostrar els wireframes de la versió mòbil.



figura 24 Primera pantalla que mostra al inici el connector

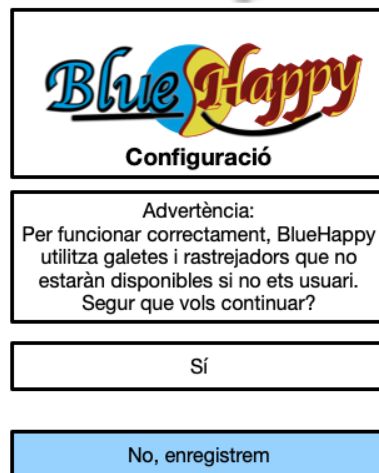


figura 26 Advertència al NO enregistrar-nos



figura 25 Pantalla del connector per enregistrar-nos



figura 27 Pantalla que mostra el plugin per afegir les dades d'un usuari enregistrat prèviament

figura 28 Pantalla que demana l'emoció inicial

BlueHappy Configuració

Com et sents ara mateix?

Serenor

Enuig

Tristesa

Alegria

Satisfacció

Apatia

BlueHappy Configuració

Tens alguna discapacitat visual?

Sí

No

figura 29 Pantalla per saber si l'usuari té alguna discapacitat visual

BlueHappy Configuració

Quina discapacitat?

Daltonisme

Deuteranopia

Protanopia

Glaucoma

ColoADD

Altres

figura 30 Pantalla amb un llistat de discapacitats visuals

BlueHappy Configuració

Has acabat de configurar BlueHappy. Si vols desactivar-lo només caldrà que premis 🗑️ que apareix a la part superior del teu navegador.

Comença a navegar amb normalitat

figura 31 Pantalla d'acabament de configuració

El diagrama de les opcions de configuració:

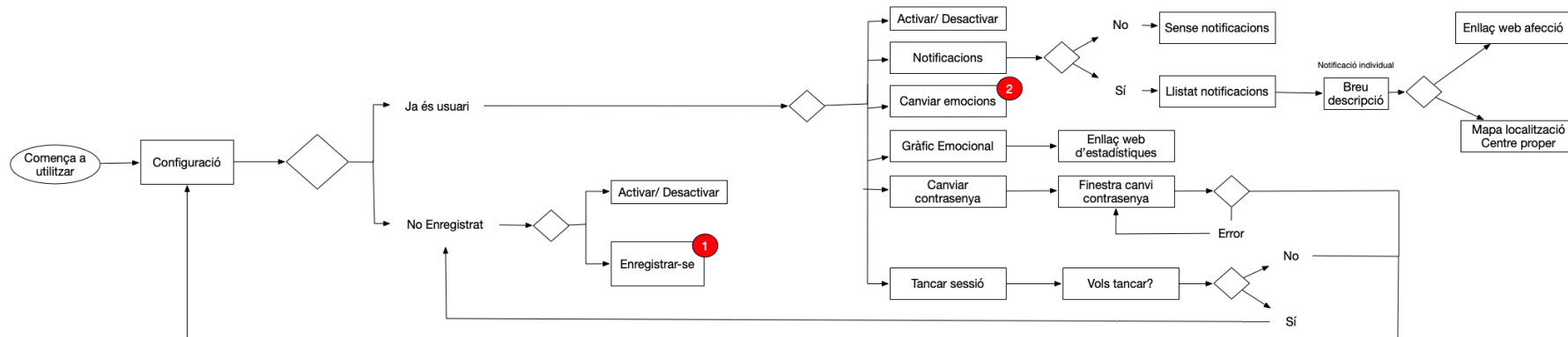


figura 32 Diagrama de les opcions de configuració un cop enregistrats. Els números mostrats al diagrama fan referència a opcions recuperades de la configuració inicial de la figura 23

Usuari NO enregistrat:

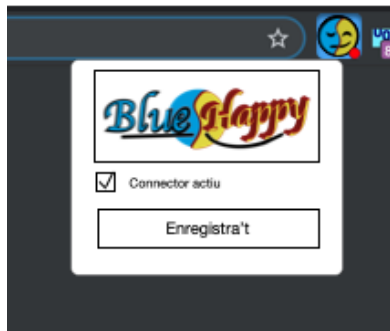
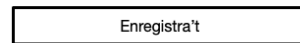


figura 34 Connector versió d'escriptori NO enregistrat



Per poder configurar el connector cal enregistrar-se

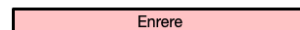


figura 33 Connector en la versió mòbil NO enregistrat

Usuari enregistrat:

- Alertes i Notificacions:

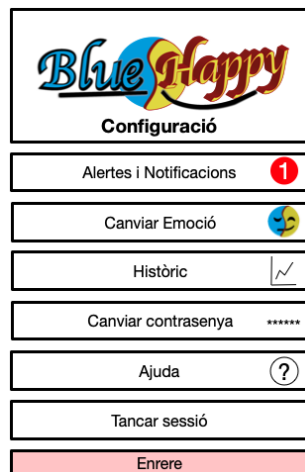


figura 36 La configuració del connector

figura 35 Connector amb una nova notificació

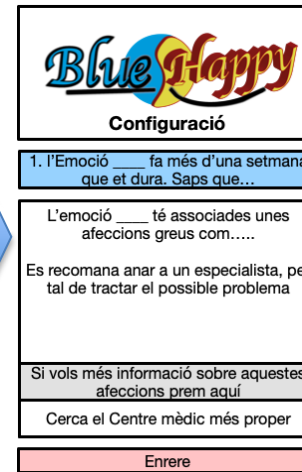
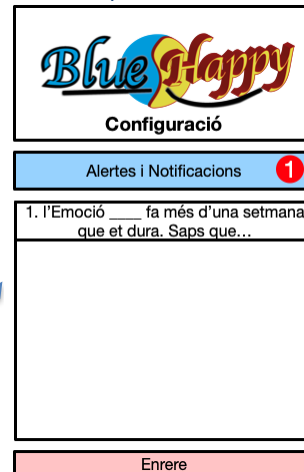


figura 38 Explicació de l'afecció, conèixer més informació o cercar el centre mèdic

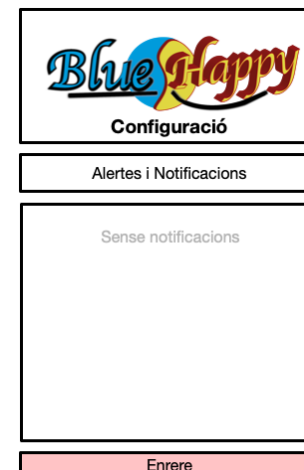


figura 39 Connector sense notificacions a mostrar



figura 37 Cercant el Centre mèdic més proper

- Per canviar l'emoció:

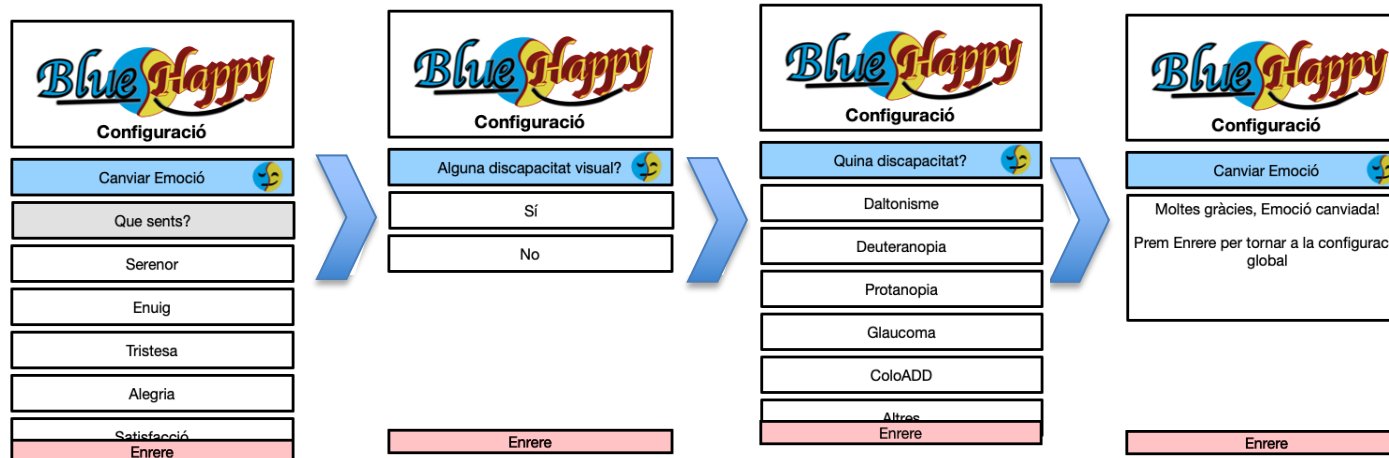


figura 40 Pantalla per canviar l'emoció

figura 41 Novament la pantalla per dir si tenim alguna discapacitat visual

figura 42 Pantalla amb el llistat de quina discapacitat visual patim

figura 43 Pantalla que ens ocnfirma que l'emoció s'ha cnaviat correctament

- Ajuda

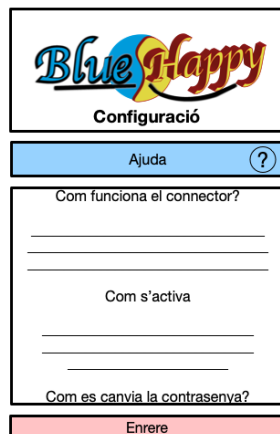


figura 45 Pantalla d'ajuda del connector

Tancar la sessió:

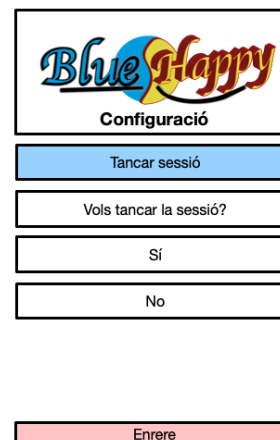


figura 44 Pantalla per tancar la sessió

Diagrama que mostra el funcionament del connector i com decideix quins colors, disposicions, tamanys i traçats selecciona segons l'emoció escollida/obtinguda:

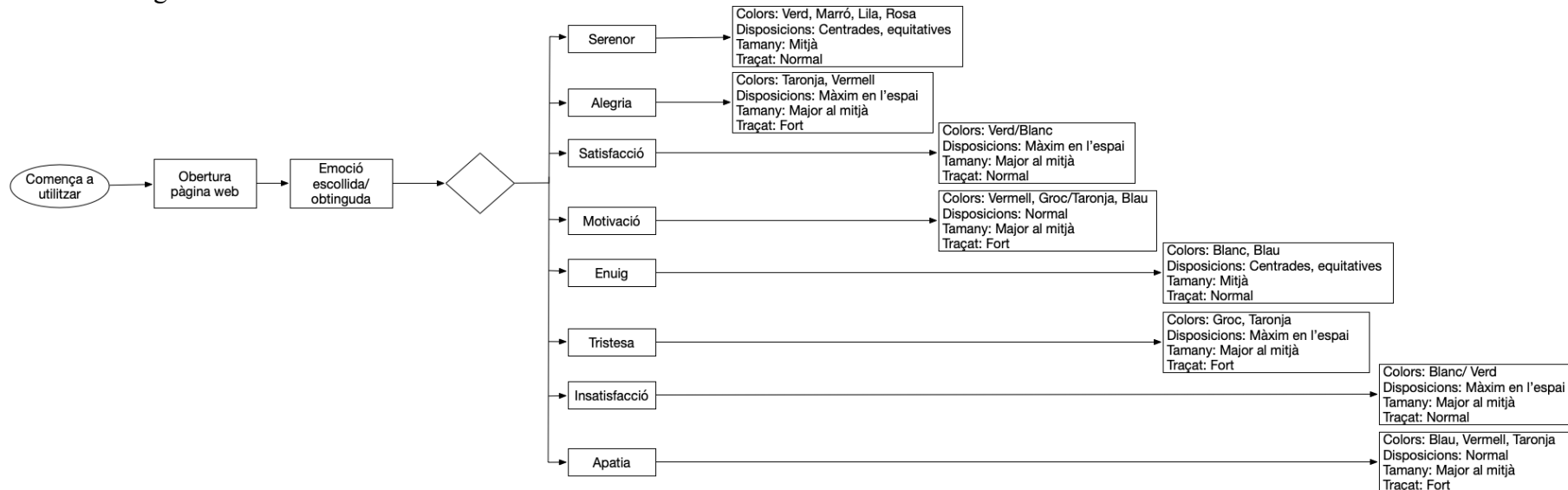


figura 46 Diagrama de contingut amb el funcionament intern del connector

Atès que variaran els colors segons les disposicions i color que utilitzi la pàgina web original no es poden mostrar les visualitzacions en format wireframe.

En el següent diagrama de contingut se'ns mostra com s'escullen les emocions del connector (tant escollides pels usuaris com per "ordre" del rastrejador emprat):

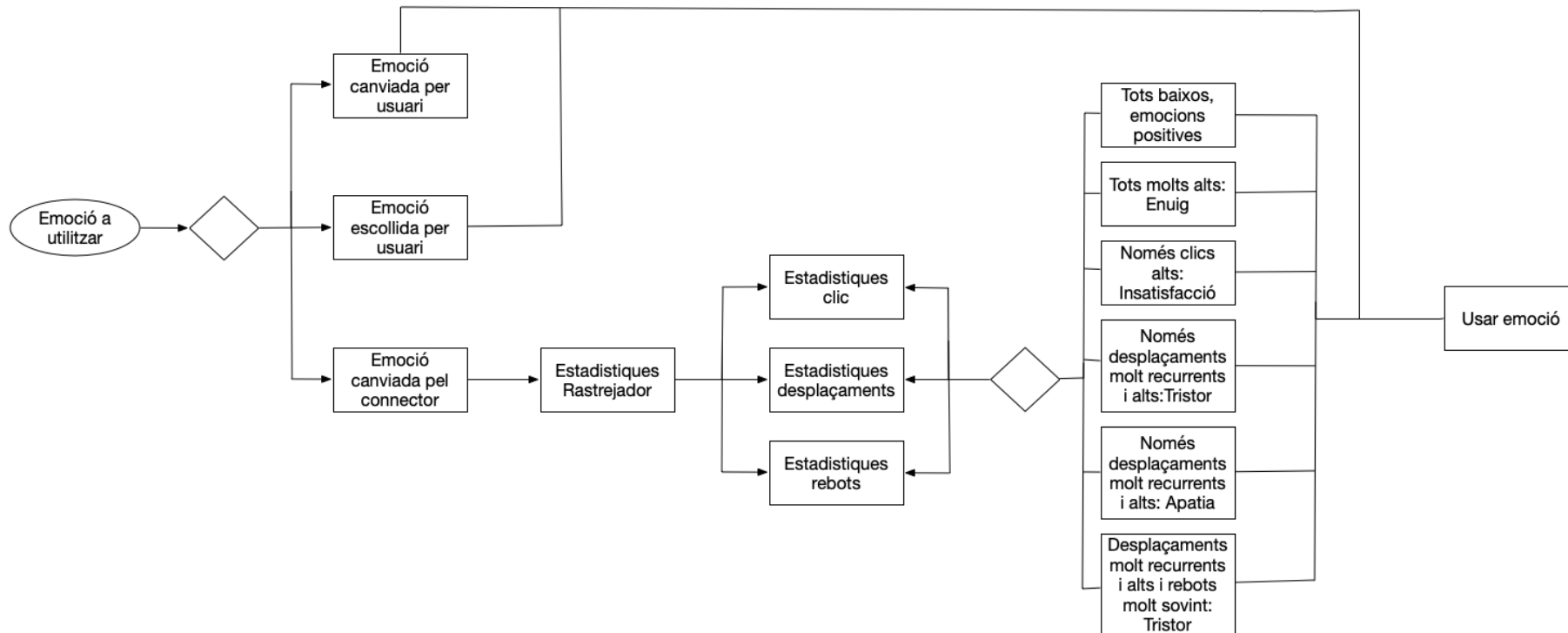


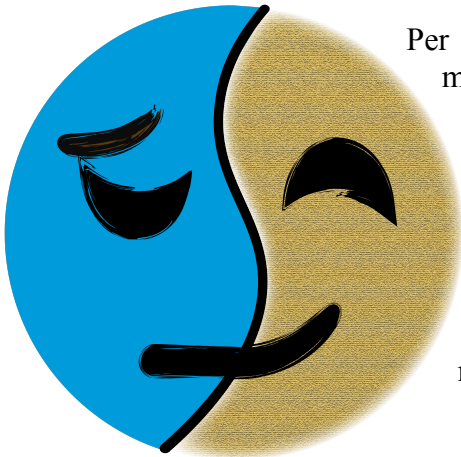
figura 47 Diagrama de contingut del funcionament del canvi de les emocions

7.4 Disseny

(Informació en detall en Annex 3 – Guia d'estil)

7.4.1 Logotip i símbol

El símbol del connector *BlueHappy* és la icona de la marca. Té quatre referències significatives.



Per una banda, es pot associar fàcilment al nom de la mateixa al estar composta per mitges dues cares, la primera trista i de color blau (*blue* usat com adjectiu en anglès significa tristor) i l'altre, en groc, alegria (*happy*).

Per un altra banda, fa una clara referència a les emocions i com varien recordant molt als emojis que s'usen, actualment, en missatgeria en dispositius mòbils.

figura 48 Primera versió del símbol de BlueHappy

També trobem una similitud, molt lligada amb les emocions, que és la simbologia emprada al teatre de les dues cares representant diverses emocions.



figura 49 Símbol característic de dues cares molt utilitzat en el teatre

I, per últim, recorda al ying i el yang, lo bo i dolent que es pot tenir, les diverses emocions poden ser bones o dolentes, positives o negatives segons quan d'exaltades siguin.

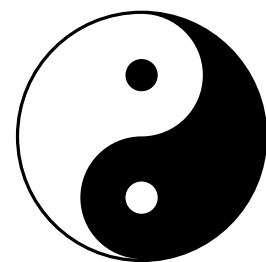
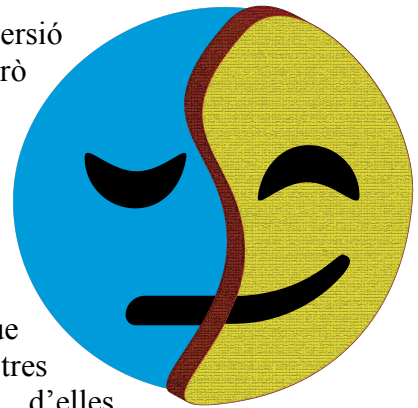


figura 50 Símbol del bé i del mal de varies creències orientals

Per unificar amb l'estil del logotip, s'ha realitzat una segona versió del símbol, conservant tots els detalls esmentats anteriors, però aportant una unió amb la marca BlueHappy,



El logotip, tal com s'ha explicat anteriorment, és la unió de dues paraules en anglès: blau i alegria per realitzar un joc de paraules ja que, per una banda, el blau en anglès usat com adjectiu significa tristor, i alhora el significat del color que utilitza per indicar serenor, i, en unir-lo amb l'alegria, obtenim tres emocions diferents: tristor, alegria i serenor(dues d'elles contradictòries: alegria i tristor).

figura 51 Versió final del símbol

Els colors usats són els mateixos que en el cas de la simbologia, blau per la paraula blue i groc per l'alegria.



figura 52 Primera versió del Logotip de BlueHappy

La paraula Blue: S'ha usat la tipografia Apple Chancery per donar pau i, en combinar-la amb el color, tristesa. Per donar-li una ombra se li ha fet un duplicat i se li ha aplicat un desenfocament lleu juntament amb un desplaçament en la posició X.

La paraula Happy: S'ha usat la tipografia Harry Potter i se li ha aplicat una textura en 3D per fer que sigui divertida i alegre.

Com en el cas del símbol, per unificar criteris s'ha realitzat una segona versió on han variat algunes decisions:



figura 53 Versió final del Logotip

- S'han afegit línies inferiors a les paraules (en tots dos casos, negres) per establir una connexió amb les cares del símbol (trista i rient).
- S'ha afegit una versió simplificada del símbol per establir "el record a la marca".
- La paraula Blue segueix usant la mateixa tipografia i colors, però afegint-se una ombra negra per millorar la visibilitat amb la inclusió del símbol en la part posterior.
- La paraula Happy s'ha canviat la tipografia per la mateixa que la paraula Blue i l'efecte 3D ha variat per donar més seriositat. La barreja del color groc (que és d'una tonalitat més calmada) i del vermell li donen un aspecte més formal encara que segueix sent alegre.

7.4.2 Colors

Aquest apartat es centra en els colors que usa el connector en la seva configuració, atès que s'ha parlat amb detall en els apartats anteriors de la memòria i, a més, cada color i traç serà diferent segons la pàgina web mostrada i com es trobi l'usuari emocionalment.

La gamma cromàtica de la configuració es basa en cinc colors: vermell, blau, gris, groc i color de fons (que dependrà del navegador que s'utilitzi per adaptar-se el màxim possible amb ell).

En la pantalla hem pogut observar que el color vermell s'usa per destacar les opcions:

- Alertes i Notificacions (imitant al S.O iOS).
- Botó Enrere.

El color blau té una tasca més important, destacar els títols o remarcar on es troba l'usuari dins la configuració:

- Botons remarcats per prémer (enregistrament).
- Títols que serveixen de guia per situar a l'usuari.
- La icona del connector usa el mateix color blau.
- En el símbol també usa aquest color específic.

El color groc té un pes menys important en el connector només representat en el símbol i el logotip de BlueHappy (tot i ser el més visible per la seva tonalitat alegre).

En canvi, el que menys importància se li dona visualment és el gris i és el que més ajuda al visitant dona ja que s'inclou a algunes caselles per donar més informació imprescindible (com en el cas de crear la contrasenya).

L'últim color és el variable, atès que segons la plataforma usada serà diferent (en iOS en la opció fosca serà d'un gris fosc i, en el Chrome clar, serà blanc o un color gris clar en Firefox).

7.4.3 Retícules

Les retícules del connector no es possible mostrar-les, ja que varien segons la pàgina mostrada i respecten les originals de les webs visitades.

Les retícules de les configuracions del connector sempre són iguals:

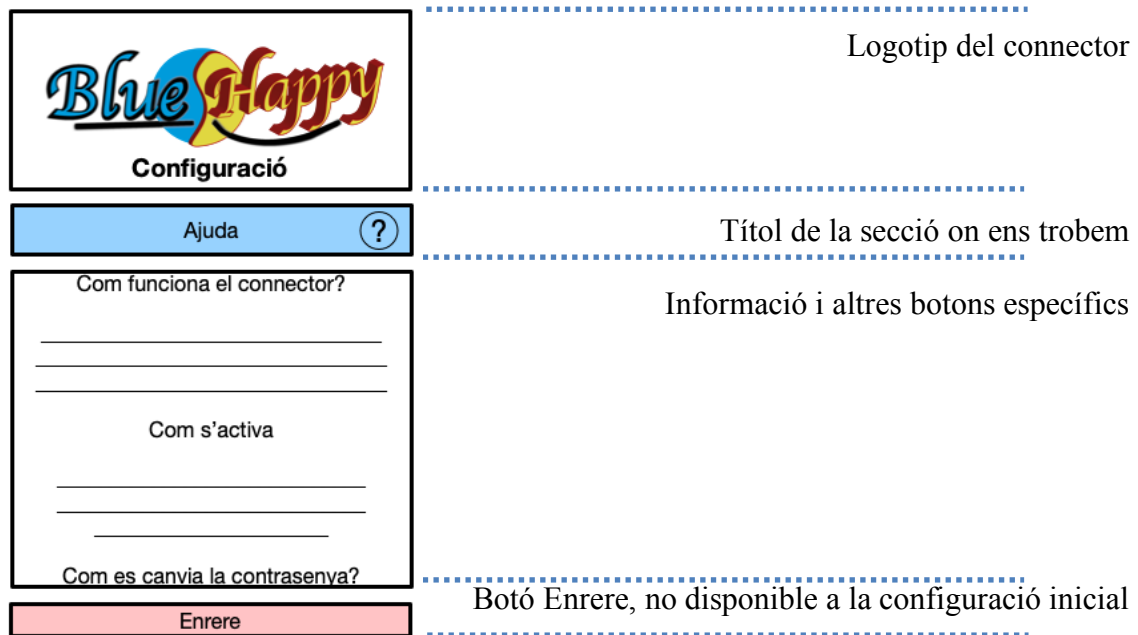


figura 54 Pantalla del configuració del connector, usada per mostrar les retícules

7.5 Altres característiques

La característica afegida és la de, gràcies a la geolocalització i emprant el connector de Google, localitzar-nos i mostrar-nos una llista de Centres mèdics propers per tal, si escau, d'anar per resoldre algun tipus de possible problema psicològic detectat pel plugin.



figura 55 Pantalla del connector amb cerca de centres mèdics propers

8. Anàlisi del mercat

8.1 Competència

Tot i no trobar cap tipus de competència directa, si que s'han localitzat dos connectors (o com s'autoanomenen extensions) que realitzen canvi en lloc webs, segons el que desitgin els usuaris.

Totes dos plugin són d'ús exclusiu en versió d'escriptori i Android. A més, tenim que un, Stylus, és una còpia del segon, Stylish, però sense cap tipus de rastrejador de pàgines web.

- Stylish - temas a medida para cada sitio web (<https://userstyles.org/>).
- Stylus (<https://add0n.com/stylus.html>).

8.1.1 Connector Stylish - temas a medida para cada sitio web



figura 56 Logotip del connector de la competència Stylish

Stylish és una extensió pels navegadors d'Opera, Firefox i Chrome. Aquest connector el que fa és aplicar una plantilla (anomenats estils), que l'usuari pot escollir dins d'una gran varietat, a una web determinada. La idea és innovadora i funcional i, depenent de l'estil escollit, canvia completament l'experiència d'usuari, els colors i el cursor.

Punts positius:

- Connector gratuït.
- L'experiència, en utilitzar aquesta extensió, canvia completament sent més agradable visualment.

Punts negatius:

- Limitació a dos dels navegador més utilitzat, però quedant-se altres fora.
- Limitació a les versions d'escriptori i Android.
- Cal descarregar i aplicar cada estil per cada pàgina web. Si la web no es troba a la base de dades no podem aplicar cap estil.
- Impossible poder personalitzar les plantilles que ens agradin.
- L'experiència canvia en aplicar un estil, però cal que l'usuari s'adapti a la nova visualització oferida.

- La privacitat de l'usuari queda compromesa en extreure dades d'aquests.

8.1.2 Connector Stylus



Aquest, està basat en l'anterior de manera molt clara, inclús venent-se com una extensió igual però que NO utilitza galetes per rastrejar el que fa l'usuari.

*figura 57 Símbol del
connector de la competència
Stylus*

Punts positius:

- En aquest connector només cal cercar estils des de la icona inclosa i s'apliquen directament.
- Encara que no existeixi un estil personalitzat, pot extreure visualització de versions anteriors de la web que consultem per aplicar un estil anterior.

Punts negatius:

- Els estils tot i poder cercar-los més ràpidament, s'instal·len igual que el cas anterior i cal desinstal·lar-los si volen tornar a com es visualitzava abans.
- Només es troba disponible per Firefox i Chrome en la versió d'escriptori.
- Com en el cas anterior, no es poden personalitzar les plantilles.
- També cal un aprenentatge en canviar l'estil.

8.2 Anàlisi DAFO

Amb aquest anàlisi coneixerem la situació real del connector exposat al projecte. Coneixerem el que pot afectar directament al plugin, les oportunitats i els riscos per poder-nos avançar als possibles problemes que hi hagi en un temps mitjà i/o imminent.

8.2.1 Intern

Fortaleses del connector:

- Inversió mínima quan es trobi operatiu el connector. La disposició, els colors que calen, ...es carregaran automàticament segon l'emoció que tingui l'usuari.
- El connector serà pioner, atès que, tot i existir plugins similars, no existeix cap que funcioni segons les emocions.
- Per rastrejar les webs que visita l'usuari s'utilitzarà i Google Analítics, pel que no caldrà cap tipus de despesa.
- Els usuaris podran utilitzar el connector gratuït com a "mostra" del que pot realitzar, pel que si queden satisfets voldran enregistrar-se.
- Les alertes del connector poden ajudar a l'usuari a detectar algun possible tipus de problema psicològic fent que es pugui tractar ràpidament.
- Si es detecten moltes sortides (o rebots) en les pàgines visitades per l'usuari es podria contribuir amb els propietaris d'aquestes per intentar que no es podreixin tant sovint, pel que es podrà ampliar la presencia en el sector.
- Estar basat en varis estudis psicològics dels colors donant més seriositat al projecte.

Debilitats del connector:

- Sí que caldrà un mínim manteniment per, en obtenir les dades del rastrejador, poder interpretar-les i canviar l'emoció escollida en un inici per l'usuari. Encara que aquestes interpretacions només caldran realitzar-se sovint inicialment. Un cop realitzades en els primers mesos, el servidor passarà la informació estadística al connector per què apliqui la configuració més idònia.
- En ser una nova companyia el connector podria no tenir tot el suport esperat i caldria realitzar una despesa important en publicitat i en avançar el plugin als portal especialitzats, per tal de donar-se a conèixer.
- Caldrà el suport de psicòlegs i empreses per donar més fermesa al projecte. Aquest punt es podria resoldre, però caldrà una despesa econòmica més alta.

8.2.2 Extern

Amenaces:

La inversió inicial serà mínima, però caldrà personal especialitzat en psicologia i en connectors per verificar que tot funciona correctament.

Oportunitats:

No existeix en el mercat cap altra connector que realitzi el que es promociona en BlueHappy, pel que els competidors són inexistents i, a més, el manteniment posterior serà només per verificar que continua funcionant, atès que no caldrà cap tipus d'intervenció per part dels professionals.

8.2.3 Estratègies

Fortaleses + Amenaces = Estratègies defensives.

L'amenaça suposa un problema en aconseguir personal especialitzat en psicologia i un graduat en multimèdia per poder donar suport al desenvolupament i, posteriorment, donar fiabilitat al producte.

Això es pot mitigar amb la participació col·laborativa de diversos centres mèdics, ja que, per una banda, el projecte es basa en diversos estudis psicològics de Goleman i, per l'altra per l'usuari pot rebre una alerta de problemes emocionals i l'aconsejarà desplaçar-se a un centre mèdic proper, gràcies a la geolocalització del dispositiu.

Una altra possible solució de l'amenaça és obtenir suport d'algun col·legi psicològic proper o d'alguna petita sala de psicologia atès que, tal com s'ha explicat en el paràgraf anterior, es recomanen centres mèdics propers i ajudaria molt a la visibilitat d'aquests professionals i faria minvar el pressupost final necessari.

Per la banda del professional graduat en multimèdia quedaria resolt atès que treballarà en tota la creació del projecte i de la memòria.

Fortaleses + Oportunitats = Estratègies ofensives.

En relacionar les punts forts interns i externs s'extreuen les millors estratègies.

Per una banda tenim un projecte sense competidors reals, pel que es pot instaurar com a únic i pot prendre's com a referència, ajudant molt la publicitat en xarxes socials per promocionar-se i algun psicòleg reconegut.

Debilitats + Amenaces = Estratègies de supervivència.

La part negativa del projecte s'obté en relacionar aquests dos punts febles.

Ser necessària la participació de psicòlegs en un “experiment” on, amb anteriors estudis, no ha donat un resultat clar pot ser molt negatiu. Aquest problema es pot resoldre en parlar amb algun Centre mèdic especialitzat.

La falta d'experiència prèvia de la companyia en el sector, juntament amb la poca visibilitat de la relació entre les disposicions, colors i traços amb les emocions de manera directa podria suposar un alt risc d'inversió, encara que, en l'actualitat, el mindfulness, les arts mil·lenàries com la “medicina índia”, el feng shui entre d'altres estiguin de “moda”.

Debilitats + Oportunitats = Estratègies adaptatives.

Les debilitats, com la necessitat inicial d'un professional per poder analitzar les dades i crear una resposta és un fet circumstancial, atès que a mig termini aquest procediment quedarà extingit.

L'altre debilitat de necessitar empreses per donar un suport inicial, serà un punt que quedarà resolt i garanteix un augmenten econòmic per la companyia. Això s'aconseguirà en extreure els resultats dels possibles problemes que poden tenir les webs de tercers.

9. Pressupost

	Tasques del Projecte	Hores Treball	Cost Treball	Cost Material	Desplaçaments	Cost per àrea
Fase 0	Definició de continguts					
	Estudi del mercat i viabilitat	50	70€	0€	10€	3.610€
	Definició de continguts	16	70€	0€	0€	1.120€
	Creació dels mapes web	20	70€	0€	0€	1.400€
	Subtotal	86	6.120€	0€	10€	6.130€
Fase 1	Anàlisi del connector					
	Tipografies	0	0€	200€	0€	200€
	Drets d'imatge	0	0	1.500€	0€	1.500€
	Preparar proposta connector	30	70€	0€	0€	2.100€
	Wireframes	26	70€	0€	0€	1.820€
	Característiques addicionals	6	70€	0€	0€	420€
	DCU					
	Definició d'usuaris	10	70€	0€	0€	700€
	Revisió d'emocions i colors	10	70€	0€	0€	700€
	Definició del test d'avaluació	20	70€	0€	0€	1.400€
Subtotal	102	7.140€	1.700€	0€	8.840€	
Fase 2	Connector					
	Identitat gràfica segons els colors i les webs escollides	45	70€	0€	0€	3.150€
	Disseny prototip alta definició	37	70€	0€	0€	2.590€
	Ajustos del connector després de l'avaluació heurística	30	70€	0€	0€	2.100€
	Control qualitat després del test	25	70€	0€	0€	1.750€
	DCU					
	Avaluació heurística	40	70€	0€	0€	2.800€
	Test usuaris: honoraris experts	50	70€	0€	0€	3.500€
	Test usuaris: gratificacions testers	5	10€	0€	0€	50€
	Subtotal	191	15940€	0€	0€	15.940€
Administració del projecte	Reunions/ informes de progrés					
	Reunió inicial: requeriments (fase 0)	2	40€	0€	20€	100€
	Reunió skype: avaluació de la proposta preliminar (fase 0)	1	40€	0€	0€	40€
	Reunió: aprovació de la proposta (fase 1)	1	40€	0€	20€	60€
	Reunió skype: avaluació inicial del connector (fase 2)	1	40€	0€	0€	40€
	Reunió: avaluació final del plugin i informes d'avaluació (fase 2)	2	40€	0€	20€	100€
	Control de qualitat i seguiment del connector durant el primer any	90	70€	0€	0€	6300
	Administració global del projecte	20	70€	0€	0€	1400€
	Subtotal	117	7.980€	0€	60€	8.040€
Total (previst)		496	37.180€	1.700€	70€	38.950€

taula 4 Pressupost previst

10. Test i proves d'avaluació

10.1 Test de guerrilla: Proves amb usuaris reals

(Informació en detall en Annex 5 – Qüestionaris i Documents i Annex 6 – Proves amb Usuaris)

Un cop definits els objectius, perfils d'usuaris i tasques i escenaris per al test d'usabilitat del connector BlueHappy s'ha seleccionat cinc usuaris que corresponen amb els perfils socials establerts.

Els tests s'han realitzat de manera presencial, participant:

- el moderador (jo, Guillem Gómez)
- els cinc usuaris representatius del target.

El test fet és considerat de guerrilla o informal, ja que s'ha realitzat sense tenir unes instal·lacions prèvies exclusives pels tests. L'enregistrament s'ha realitzat amb l'aplicació Quicktime en un laboratori portàtil, desplaçant-se fins on es troben els usuaris.

La investigació principal de la memòria del projecte és la de conèixer si mitjançant els colors i els traçats es poden canviar (o minvar) les emocions negatives, pel que aquest test no s'ha realitzat amb un prototip del connector exposat sinó canviant els colors d'una de les pàgines més consultades mundialment i veure si els colors afecten els testadors.

Per aquest motiu, per realitzar això s'ha usat la web escollida, Youtube, quatre navegadors diferents i, realitzant canvis de colors en cadascun d'ells seguint la hipòtesi de la taula 3 (vegeu índex de taules), s'ha confeccionat un pseudoprototip per avaluar si els colors establerts expressen les emocions mitjançant un Pre-Test, Test i Post-Test.

10.2 Explicació del Test

El test s'ha fet davant l'ordinador portàtil amb ratolí i teclat. El guió s'ha adaptat a la llengua de cada usuari (català i castellà).

Jo, el moderador, m'he situat al costat de l'usuari i he anat dirigint el test. En primer lloc, donant la benvinguda a l'usuari:

“Benvingut/da al test d'usabilitat del connector BlueHappy. Amb aquest test s'intentarà avaluar els colors del connector simulat i l'elecció d'aquests segons les diferents emocions.

Tots els errors de navegació i colors inapropiats que es trobin seran deguts a problemes del aplicatiu usat, no a les teves habilitats ni a la manera de navegar.

El protocol que se seguirà és el de pensament de manifest, és a dir, que s'agrairà que s'expliqui en tot moment el que es pensa de cada tasca i situació, dient si hi ha alguna cosa que et cridi l'atenció, que no entens, que et motiva a fer cada acció, etc.

S'escoltaran totes les opinions sobre la web, per tant, fes tots els comentaris que vulguis en veu alta així ajudaràs a fer que em faci una idea de què penses en cada situació.

Durant tot el test estaré al teu costat observant com fas les tasques que t'explicaré, però sense intervenir en les teves decisions.”

Per tant, tal com s'ha informat en l'apartat anterior, el test consta de les parts:

- Documents previs del test:
 - o Autorització captació d'imatge
 - o Protecció de dades
 - o Document de confidencialitat
- Qüestionari Pre-Test
- Test dels cinc segons
- Test amb les quatre tasques a realitzar
- Qüestionari Post-Test

A l'Annex 5 – Documents i Qüestionaris es poden visualitzar tots els documents que s'han usat per a la confecció del test.

I, a l'annex 6 – Proves amb Usuaris, es poden revisar tots els documents emplenats pels testadors així com un enllaç a les gravacions realitzades durant els testos.

10.3 Situació

S'ha intentat explicar als usuaris el context per situar-los i els passos que es seguiran:

“Abans de començar amb el test pròpiament dit, set faran un seguit de preguntes prèvies per conèixer-te millor, després demanaré que facis un seguit de tasques.

Se t'explicaran un seguit d'escenaris ficticis per situar-te i hauràs de resoldre les tasques que set plantejaran, en les que jo no podré ajudar-te a resoldre.

Si no saps com resoldre alguna tasca, comenta-ho i passarem a la següent. Tranquil/la si no acabes alguna tasca o les resolts incorrectament, ja que no se t'avalua a tu, sinó a la simulació del connector.

Un cop finalitzin les tasques et faré unes preguntes relacionades amb el test per obtenir una opinió global sobre l'aplicatiu BlueHappy.

Aquest procés durarà com a màxim 30 minuts, així que comencem.”

Els usuaris als que se'ls hi ha realitzat el test corresponent al target confeccionat a l'apartat 6.2 Persones i escenaris.

Usuaris reals	Persones
Usuari 1: ██████████ sense fills, nivell tecnològic bàsic.	Andrés, 62 anys, estudis mitjans, sense fills, nivell tecnològic bàsic.
Usuari 2: ██████████ fills, estudis universitaris, nivell tecnològic bàsic.	Petra, 45 anys amb un fill, estudis alts, nivell tecnològic bàsic.
Usuari 3: ██████████, estudis mitjans, sense fills, nivell tecnològic mitjà.	Amèlia, 55 anys, estudis mitjans, sense fills, nivell tecnològic mitjà.
Usuari 4: ██████████, sense fills, estudis universitaris, nivell tecnològic alt (tot i especificar bàsic en l'enquesta ha pogut realitzar totes les tasques en un temps molt baix).	Núria, 30 anys, sense fills, estudis universitaris, nivell tecnològic alt.
Usuari 5: ██████████ viu amb la seva mare, estudis universitaris, nivell tecnològic mitjà.	Marc, 19 anys, viu amb els pares, estudiant universitari, nivell tecnològic mitjà.

taula 5 Usuaris representatius del target escollit

10.3.1 Resultat qüestionari pre-test

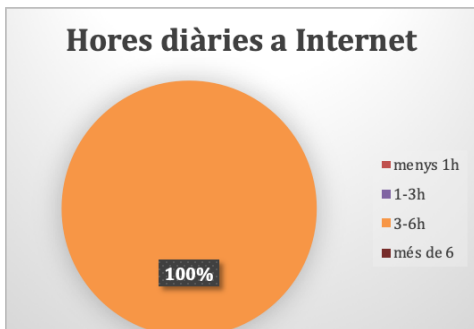


fig. 1 hores diàries connectats a Internet

Les hores que passen els enquestats connectats a Internet, en tots els casos, és de 3 a 6 hores pel que són potencials usuaris del connector BlueHappy.

A més, tot i que en moltes de les estadístiques que volten pel web marquen les tauletes com una eina que s'utilitza cada poc menys, tenim que els testats l'usen un 80% i la prefereixen un 60%, pel que les proves del prototip del connector caldrà realitzar-les tenint en compte aquests dispositius.

També obtenim una dada interessant: el 80% han abandonat una web pels seus colors i disposicions.

La resposta sobre com se senten tenim 20% Satisfets, un altre 20% Insatisfets i el 80% tenen més d'una emoció alhora, cosa que no s'havia contemplat en el qüestionari, però que s'ha incorporat, ja que aporta una informació molt valuosa: les persones són éssers complexos que poden sentir més d'una emoció alhora i, tot i que en aquest cas, totes les emocions sentides són positives, s'ha de realitzar un connector més complex que sigui capaç de transformar quatre emocions negatives a la vegada.

En el Pre-Test s'ha realitzat una última pregunta molt útil i és si els usuaris coneixent o creuen conèixer quins colors s'associen a les emocions (taula 3)..

- Serenor: Els colors correctes són el Blanc i Blau i, la majoria d'usuaris han encertat un dels colors. El blanc un 80% i el blau 60%. Només un usuari ha respost els dos colors.
- Alegria: Els colors correctes són el Groc, el Vermell i el Taronja. Només un usuari sabia tots els colors, la resta un 60% vermell, el 40% groc i el 40% taronja.
- Satisfacció: Els colors són el Blau i el Verd. Cap usuari coneixia la resposta encara que el 40% ha escollit el blau i un altre 40% el verd.
- Motivació: Els colors són Vermell, Blau i Verd. Cap usuari ha seleccionat només aquests colors. El 80% el verd, 40% blau i 20% vermell.

L'última qüestió plantejada és intentar identificar les disposicions i traçats quina emoció desperten.

- Traçat dèbil i disposició erràtica: Les emocions que pot indicar són Apatia i Tristesa. Només un ha reconegut les emocions correctes, tot i això la resta de testadors han optat entre una de les dues opcions correctes.

- Traçat fort: Emocions Motivació i Alegria. Un usuari ha encertat les dues emocions, la resta amb un 80% ha escollit en una de les seves respostes motivació.
- Traçat molt fort: Emoció Enuig. El 80% ha donat com a única resposta aquesta emoció.
- Traçat ampli amb aire: Emocions Alegria i Satisfacció. Cap ha donat amb les dues emocions correctes. 80% satisfacció i 20% alegria.
- Disposicions centrades i fonts regulars: Emocions Serenor, Satisfacció. El 60% ha trobat les respostes correctes, tot i això, un 20% ha contestat només serenor.

10.3.2 Resultat qüestionari post-test

Aquest qüestionari és el més important en l'execució del test, així es podrà avaluar si s'ha produït algun tipus de canvi emocional després de la realització dels diferents test i, a més, permet conèixer quina de les webs presentades ha agradat més segons l'emoció prèvia del testador.

El que es volia aconseguir amb els tests era canviar les emocions negatives i conservar les positives. El més correcte hauria estat realitzar un test personalitzat segons les respostes del pre-test per adequar-lo al que es vol aconseguir (mostrar colors, traçats i disposicions segons l'emoció inicial sentida per canviar les negatives i conservar la mateixa si és positiva).

- Satisfacció

Aquest usuari ha canviat d'emoció després de la realització dels tests.

Satisfacció  Serenor

Coincidint amb la web que ha puntuat més alt, la web de "Satisfacció".

Tal com s'ha explicat en el paràgraf anterior si s'hagués realitzat un test específic mostrant només la web "Satisfacció" per tal de garantir que l'emoció es manté.

- Insatisfacció

Aquests testadors no han variat l'emoció inicial.


L'usuari 4 ha manifestat que, tot i no canviar l'emoció, sí que ha trobat la web de Serenor més apta i millor per localitzar les diferents opcions.

L'usuari 5 ha manifestat que la web de Satisfacció és la que més li ha agradat, pel que, hipotèticament, amb un ús més llarg possiblement s'aconseguiria un canvi emocional.

- Satisfacció, Alegria i Serenor

Aquests usuaris és molt més complexa d'avaluar i d'intentar fer un test personalitzat.

L'usuari 2, tot i agradar-li les webs de les emocions que sentia prèviament (alegria, serenor i satisfacció) sí que ha experimentat un canvi emocional.

Satisfacció, Alegria i Serenor  Serenor

L'usuari 3 no ha manifestat cap canvi emocional però informa que les webs que millor li fan sentir són les de Serenor i Motivació.

Un altre problema que es pot preveure en usar el connector seria que, en canviar els colors, la imatge corporativa de la web visitada podria quedar compromesa. Segons les respostes dels testadors el 60% creu que no tindria cap problema per associar la marca de la web consultada encara que es visualitzin uns colors diferents dels originals, mentre que el 40% creu que no podria reconèixer la web consultada si els colors variem.

L'última qüestió, sobre si s'usaria el connector simulat, el 60% possiblement usaria el connector i el 40% no o no ho té clar.

10.3.2 Obtenció de canvis necessaris

Després de la realització de tots els tests podem extreure que caldrà, per una banda, realitzar tests més personalitzats i, per l'altra, fer canvis en el connector per arribar a un públic més ampli.

Tests personalitzats

Per observar canvis més grans en les emocions després de la realització del test caldria realitzar tests personalitzats, segons les emocions inicials dels testadors. Això implicaria fer les tasques amb un únic navegador i amb uns colors i disposicions que provoquin un canvi positiu en l'emoció sentida inicial.

Canvis en el connector

Tal com s'ha comentat anteriorment, alguns usuaris en fer els pre-test i post-test han contestat amb múltiples respostes les qüestions sobre com se sentien. Aquestes qüestions estaven plantejades amb una única resposta, pel que realment s'haurien d'invalidar els resultats, però ha resultat ser més beneficiosa aquesta inclusió. Es poden tenir diferents emocions alhora i s'haurien de tenir en compte per confeccionar els prototips i, per tant, també la inclusió d'aquests canvis en les bases de dades de colors i de disposicions del connector.

Aquests dos canvis esmentats, s'expliquen en més detall en el següent apartat.

10.4 Canvis efectuats després del test

Test personalitzat i ampliat per recollir més informació:

Com et sents ara? (pots marcar més d'una resposta)

- Sembla que, últimament, em quedo sense forces, incloent els matins. **Tristesa**
- Sempre busco oportunitats noves que resultin emocionants. **Motivació**
- Puc variar molt emocionalment el mateix dia. **Insatisfacció**
- Últimament tinc el desig de trencar coses o de cridar. **Enuig**
- Afronto les meves responsabilitats diàries amb energia i persistència. **Satisfacció**
- Molts cops em sento alegre i animat sense tenir cap notícia o canvi rellevant. **Alegria**
- Hi ha poques coses que m'entristeixin o m'alegrin. **Apatia**
- Sóc capaç de mantenir la calma en situacions de pressió. **Serenor**

I, fa dues hores, et senties igual?

Sí

No

Si la resposta ha estat negativa, explica com et senties.

El pre-test és correcte i, només cal actualitzar les explicacions per permetre a tots els testadors a marcar més d'una opció a la qüestió "com et sents?" i afegir vinculacions d'emocions múltiples associades a colors.

figura 58 Actualització "com et sents?" del pre-test amb Usuaris

També seria molt interessant afegir imatges a l'última qüestió, per tal de ser més explicatives i intuïtives d'entendre i respondre per part dels usuaris.



figura 59 Disposicions associades a emocions

La realització del test es realitzaria amb un únic navegador, tenint molt present les emocions sentides en el pre-test, per tal d'adequar els colors i disposicions a la transformació de les emocions negatives sentides. Així doncs, si l'usuari se sent trist, només haurà de realitzar les tasques amb un navegador de colors i disposicions "alegres" (s'amplia aquesta informació a l'apartat posterior vinculant els colors a diverses emocions sentides alhora).

El post-test, en obtenir tota la informació prèvia no caldria modificar res.

Canvis en el connector:

- Colors en múltiples emocions negatives:

Amb l'obtenció del pre-test real (usuaris que han reportat varies emocions que senten alhora) és necessari actualitzar la taula 3 Colors que potencien les emocions i inverteixen les emocions negatives. El connector ha de centrar-se en les diverses emocions negatives que pot sentir el testador alhora.

Per escollir els colors multi-emoció s'ha utilitzat la mitjana de la quantitat del mateix color (només nombres enters). Els colors amb menor quantitat que només són en una emoció s'han descartat.

Així la taula, que utilitzarà el connector com a base de dades, quedaria de la següent manera (sempre tenint present invertir les emocions negatives):

Emocions Positives	Menor quantitat	Quantitat mitja	Més quantitat	Emocions Negatives
<i>Serenor</i>	Verd, Marró, Lila, Rosa	-	Blanc, Blau	<i>Enuig</i>
<i>Alegria</i>	-	Taronja, Vermell	Groc	<i>Tristesia</i>
<i>Satisfacció</i>	-	Verd	Blanc	<i>Insatisfacció</i>
<i>Motivació</i>	Groc, Taronja	Vermell/Blau/Verd	-	<i>Apatia</i>

<i>S, Al, Sa, M</i>	Verd, Taronja	Vermell, Blau, Groc	Blanc	E, T, I, A
<i>S, Al, Sa</i>	Verd	Taronja, Vermell	Blanc, Blau, Groc	E, T, I
<i>Al, Sa, M</i>	Taronja	Vermell, Groc, Verd, Blau	Blanc	T, I, A
<i>S, Sa, M</i>	Verd	Blau, Vermell	Blanc	E, I, A
<i>S, Al</i>	-	Vermell, Taronja	Groc, Blanc, Blau	E, T
<i>S, Sa</i>	Verd	-	Blanc, Blau	E, I
<i>S, M</i>	Verd	Blau, Vermell	Blanc	E, A
<i>Al, Sa</i>		Taronja, Vermell, Verd	Groc, Blanc	T, I
<i>Al, M</i>	Taronja	Vermell, Groc, Blau, Verd	-	T, A
<i>Sa, M</i>	-	Verd, Vermell, Blau	Blanc	I, A

taula 6 Quantitat de color proporcionalment a la inversió de l'emoció negativa

*E: Enuig, T: Tristesia, I: Insatisfacció, A: Apatia

*S: Serenor, Al: Alegria, Sa: Satisfacció, M: Motivació

- Disposicions i traçats amb diverses emocions alhora: Aquests, tot i veure's afectats segons les diverses emocions, no ha sigut necessari fer cap mena de modificació, atès que ja reflecteixen més d'una emoció alhora (es pot consultar l'apartat 1.4 Emocions).

11. Conclusions

L'enquesta per conèixer el target que cal avaluar (vegeu "Annex 4 – Enquestes") ens ha donat diverses pistes sobre els usuaris potencials. El 52.5% d'usuaris està més de 5 hores davant d'una pantalla (amb els estats negatius que comporta: enuig, insatisfacció, ansietat, ...). Sorprenentment, el 87,5% es troba en un estat anímic favorable i, alhora, responen a la qüestió d'escollir colors, en la seva majoria negatius en quantitats mitjanes/altes, com són el vermell, el blau, el marró, el verd i el gris.

D'aquest primer test i, gràcies a la resta de qüestions sobre les emocions i els colors, s'extreu que realment les persones generalment no són conscients dels seus sentiments ni tenen clar el que representen els colors, atès que en alguns casos les respostes majoritàries no coincideixen amb les conclusions de la "Guia para la interpretación de los dibujos infantiles" i el mateix enquestat respon coses inconnexes entre una pregunta i la següent.

Les dades del perfil soci demogràfic s'han utilitzat per crear les cinc persones fictícies del projecte (vegeu Apartat 6.2 Persones i escenaris). A més, aquestes s'han emprat com a base per seleccionar els usuaris que han realitzat el test final (vegeu taula 5).

La competència esmentada, indirecta del connector BlueHappy, no té el mateix objectiu final del connector. Els dos plugins de la competència, Stylish i Stylus, tenen la mateixa finalitat, canviar l'aspecte de les pàgines web a mostrar segons la plantilla escollida per l'usuari, sense tenir present com se sent, quines són les seves afeccions visuals prèvies o si la persona pot patir o pateix qualsevol malaltia psicològica. El connector Stylish usa galetes per rastrejar l'usuari igual que BlueHappy, però l'ús en BlueHappy es troba justificat en usar-se per conèixer, mitjançant el tipus de navegació, com se sent i variar el seu contingut en funció del que es detecti.

A més, es poden incloure com a competència els connectors "Colours for Youtube" i "Colours for Firefox", només funcionals a la web Youtube, usats al test amb usuaris (vegeu Annex 5.5 Execució del test), els quals tampoc tenen la mateixa finalitat, atès que només canvien els colors sense tenir en compte cap dels objectius del connector del projecte (vegeu Apartat 3. Objectius).

Els testers han d'emplenar diferents documents: pre-test, post-test, protecció de dades, captació d'imatge i confidencialitat. D'aquests, caldrà actualitzar, gràcies a les conclusions extretes en els tests, el pre-test i el test.

El pre-test permetrà marcar més d'una opció a la qüestió "com et sents?", afegir vinculacions d'emocions múltiples associades a colors i, també, caldrà afegir imatges a les qüestions de disposicions i traçats, per tal de ser més explicatives i intuïtives.

El test es realitzarà amb un únic navegador, tenint present les emocions sentides en el pre-test de forma individual per cada individu, per tal d'adequar els colors, les disposicions i els traçats i transformar o mantenir les emocions (segons si són negatives o positives). Tot i això, l'estudi de Goleman teoritza sobre els canvis emocionals a mitjà/llarg termini, pel que el test s'ha de realitzar, per cada usuari, en un temps mínim d'una hora cada dia

durant una setmana, per veure en els diferents post-tests si existeix un canvi real en les emocions.

La inversió inicial és baixa/mitjana, per aquest projecte, ja que, tal com s'observa en l'apartat 8 pressupost, encara que el desemborsament inicial és elevat (38.000 €) es poden aconseguir subvencions, ajuts en utilitzar la cerca de centres mèdics i personal especialitzat per donar força i abaratir el projecte.

La conclusió final que s'extreu del projecte BlueHappy és la teoria de transformar quatre emocions negatives, alhora, en positives, mitjançant una simbiosi dels diversos colors, disposicions i traçats, afegint-se així al principi de Goleman i actualitzant la *Guia para la interpretación de los dibujos infantiles*, a una versió més adulta i complexa, que cal reformular amb una nova hipòtesi inicial, amb l'ajut de psicòlegs especialitzats en la matèria fent més fàcil l'actualització necessària de la informació prèvia per dotar el projecte de l'empenta inicial que necessita ajudant a la seva viabilitat.

Annexos

Annex 1 Lliurables del projecte

Tots els fitxers, excepte aquesta memòria, es troben dins del arxIU comprimit pràctica_prj_GomezJodas_Guillem.zip:

-Diagrama de Gantt: PAC1_rec_Gomez_Guillem.gan

-Logotip extensió Adobe Illustrator: Logo.ai

-Logotip imatge PNG: Logo.png

-Símbol extensió Adobe Illustrator: símbol amb vores.ai

-Símbol imatge: símbol amb vores.png

-Imatges de persones fictícies representatives del target:

- Petra: Representacio target/ Petra.jpg
- Marc: Representacio target/ Marc.jpg
- Núria: Representacio target/ Nuria.jpg
- Andrés: Representacio target/ Andres.jpg
- Amèlia: Representacio target/ Amelia.jpg

-Diagrames de l'aplicació:

- Diagrama extensió GRAFFLE: Diagrama 1.graffle
- Diagrama imatge PNG: /imatges diagrama/Diagrama 1.png
- Diagrama extensió GRAFFLE: Diagrama 2.graffle
- Diagrama imatge PNG: /imatges diagrama/Diagrama 2.png
- Diagrama extensió GRAFFLE: Diagrama 3.graffle
- Diagrama imatge PNG: /imatges diagrama/Diagrama 3.png
- Diagrama extensió GRAFFLE: Diagrama 4.graffle
- Diagrama imatge PNG: /imatges diagrama/Diagrama 4.png

-Wireframes del connector:

- Versió escriptori

escriptori/ Configuració actiu NO registre.graffle
escriptori/ imatges/ Configuració actiu NO registre.png

escriptori/ Configuració escriptori.graffle
escriptori/ imatges/ Configuració escriptori.png

escriptori/ Configuració plugin actiu.graffle
escriptori/ imatges/ Configuració plugin actiu.png

escriptori/ Configuració actiu NO registre .graffle.graffle
escriptori/ imatges/ Configuració actiu NO registre .graffle.png

- Versió mòbil: Configuració:

mobil/ Configuració/ 0 Configuracio No usuari.graffle
mobil/ Configuració/ imatges/ 0 Configuracio No usuari.png

mobil/ Configuració/ 1 Configuracio.graffle
mobil/ Configuració/ imatges/ 1 Configuracio.png

mobil/ Configuració/ 2 Configuracio- notif.graffle
mobil/ Configuració/ imatges/ 2 Configuracio- notif.png

mobil/ Configuració/ 2.1 Configuracio- sense notif.graffle
mobil/ Configuració/ imatges/ 2.1 Configuracio- sense notif.png

mobil/ Configuració/ 2.2 Configuracio- notif_Explica.graffle
mobil/ Configuració/ imatges/ 2.2 Configuracio-
notif_Explica.png

mobil/ Configuració/ 2.3 Configuracio- notif_Explica.graffle
mobil/ Configuració/ imatges/ 2.3 Configuracio-
notif_Explica.png

mobil/ Configuració/ 3 Configuracio emocio.graffle
mobil/ Configuració/ imatges/ 3 Configuracio emocio.png

mobil/ Configuració/ 3.1 Configuracio emocio.graffle
mobil/ Configuració/ imatges/ 3.1 Configuracio emocio.png

mobil/ Configuració/ 3.2 Configuracio emocio.graffle
mobil/ Configuració/ imatges/ 3.2 Configuracio emocio.png

mobil/ Configuració/ 3.3 Configuracio emocio.graffle
mobil/ Configuració/ imatges/ 3.3 Configuracio emocio.png

mobil/ Configuració/ 4 Configuracio ajuda.graffle
mobil/ Configuració/ imatges/ 4 Configuracio ajuda.png

mobil/ Configuració/ 5 Configuracio.graffle
mobil/ Configuració/ imatges/ 5 Configuracio.png

- Versió mòbil: Configuració inicial:

mobil/ Config INI/ 0 Icona App mobil.graffle
mobil/ Conf INI/ imatges/ 0 Icona App mobil.png

mobil/ Config INI/ 0.1 Configuració prèvia.graffle
mobil/ Conf INI/ imatges/ 0.1 Configuració prèvia.png

mobil/ Configuració/ 0.2 Icona App Configuració.graffle
mobil/ Configuració/ imatges/ 0.2 Icona App Configuració.png

mobil/ Config INI/ 1 Config_INI.graffle
mobil/ Config INI/ imatges/ 1 Config_INI.png

mobil/ Config INI/ 1.1 Config_INI.graffle
mobil/ Config INI/ imatges/ 1.1 Config_INI.png

mobil/ Config INI/ 1.2 Config_INI.graffle
mobil/ Config INI/ imatges/ 1.2 Config_INI.png

mobil/ Config INI/ 1.3 Config_INI.graffle
mobil/ Config INI/ imatges/ 1.3 Config_INI.png

mobil/ Config INI/ 2 Config_INI.graffle
mobil/ Config INI/ imatges/ 2 Config_INI.png

mobil/ Config INI/ 2.1 Config_INI.graffle
mobil/ Config INI/ imatges/ 2.1 Config_INI.png

mobil/ Config INI/ 2.2 Config_INI.graffle
mobil/ Config INI/ imatges/ 2.2 Config_INI.png

mobil/ Config INI/ 3 Config_INI.graffle
mobil/ Config INI/ imatges/ 3 Config_INI.png

-Test:

- Documentació, Pre-Test i Post-Test:

Test/ 1 Documentacio-Pre-Post/ Usuari 1.PDF

Test/ 1 Documentacio-Pre-Post/ Usuari 2.PDF

Test/ 1 Documentacio-Pre-Post/ Usuari 3.PDF

Test/ 1 Documentacio-Pre-Post/ Usuari 4.PDF

Test/ 1 Documentacio-Pre-Post/ Usuari 5.PDF

- Test dels cinc segons:

Test/ 2 Test 5 segons/ 1 Imatge original Test 5s.jpg

Test/ 2 Test 5 segons/ 2 Imatge escala de grisos.ai

Test/ 2 Test 5 segons/ 3 Imatge alegria groc.png

Test/ 2 Test 5 segons/ 4 Imatge satisfaccio verd.png

Test/ 2 Test 5 segons/ 5 Imatge motivacio vermell.png

Test/ 2 Test 5 segons/ 6 Imatge serenor blau.png

Test/ 2 Test 5 segons/ 7 vídeo test.mp4

-Imatges presentació - escrita :

- Imatges presentació/ diap2.1.ai
- Imatges presentació/ diap2.1.png
- Imatges presentació/ diap2.ai
- Imatges presentació/ diap2.png
- Imatges presentació/ fons retocat.png
- Imatges presentació/Imatges originals/ 56560.eps
- Imatges presentació/Imatges originals/ 61363.eps
- Imatges presentació/Imatges originals/ 91636.eps
- Imatges presentació/Imatges originals/ 180172-OWULAY-876.ai
- Imatges presentació/Imatges originals/ adventure-1807524_1920.jpg
- Imatges presentació/Imatges originals/ analytics-3265840_1920.jpg
- Imatges presentació/Imatges originals/ arm-wrestling-567950_1920.jpg
- Imatges presentació/Imatges originals/ book-1822474_1920.jpg
- Imatges presentació/Imatges originals/ building-154304_1280.png
- Imatges presentació/Imatges originals/ business-1219868_1920.jpg
- Imatges presentació/Imatges originals/ heart-care-1040248_1280.png
- Imatges presentació/Imatges originals/ mac-148867_1280.png
- Imatges presentació/Imatges originals/ magnifying-gla-1020142_1920.png
- Imatges presentació/Imatges originals/ number-1719458_1920.png
- Imatges presentació/Imatges originals/ original fons.jpg
- Imatges presentació/Imatges originals/ smartphones-2182838_1280.png

-Imatges i vídeos del vídeo de presentació:

- video/ blanc.png
- video/ composició.aep
- video/ Guio vídeo.docx
- video/ Logo.png
- video/ negre.png
- video/ Sunshower.mp3

- video/ 1 sorgiment projecte/ 1.m4a
- video/ 1 sorgiment projecte/ books-4118058_1920.jpg
- video/ 1 sorgiment projecte/ Pills - 5449.mp4
- video/ 1 sorgiment projecte/ Sea - 4006.mp4
- video/ 1 sorgiment projecte/ Sin título.png
- video/ 1 sorgiment projecte/ Social Media - 1360.mp4

- video/ 2 que es/ 2 Configuracio- notif.png
- video/ 2 que es/ 2.2 Configuracio- notif_Explica.png
- video/ 2 que es/ 2.3 Configuracio- notif_Explica.png
- video/ 2 que es/ 21.m4a
- video/ 2 que es/ 22.m4a
- video/ 2 que es/ 23.m4a
- video/ 2 que es/ 24.m4a
- video/ 2 que es/ 25.m4a
- video/ 2 que es/ alegria.png
- video/ 2 que es/ Captura de pantalla 2020-01-10 a las 18.05.43.png
- video/ 2 que es/ emoji-4717567_1920.png
- video/ 2 que es/ emoticon-2120024_1920.png
- video/ 2 que es/ Follow Us - 25832.mp4
- video/ 2 que es/ googleanalitcs.png
- video/ 2 que es/ Graph - 20833.mp4
- video/ 2 que es/ hotjar.png
- video/ 2 que es/ Imagen 1.png
- video/ 2 que es/ Imagen 2.png
- video/ 2 que es/ Imagen 3.png
- video/ 2 que es/ Imagen 4.png
- video/ 2 que es/ Imagen 5.png
- video/ 2 que es/ Ink - 21536.mp4
- video/ 2 que es/ it-838379_1920.jpg
- video/ 2 que es/ man-2734073_1920.jpg
- video/ 2 que es/ motivacio.png
- video/ 2 que es/ satisfaccio.png
- video/ 2 que es/ serenor.png

- video/ 3 disseny/ 31.m4a
- video/ 3 disseny/ 32.m4a
- video/ 3 disseny/ 33.m4a
- video/ 3 disseny/ apple.png
- video/ 3 disseny/ logo.png

- video/ 3 disseny/ simbol.png
- video/ 3 disseny/ smiley-1041796_1920.jpg
- video/ 3 disseny/ teatro.png
- video/ 3 disseny/ ying.png

- video/ 4 target/ 4.m4a
- video/ 4 target/ Amelia.jpg
- video/ 4 target/ Andres.jpg
- video/ 4 target/ home-office-336378_1920.jpg
- video/ 4 target/ Marc.jpg
- video/ 4 target/ Nuria.jpg
- video/ 4 target/ Petra.jpg

- video/ 5 DCU i test/ 7 vídeo test.mp4
- video/ 5 DCU i test/ 51.m4a
- video/ 5 DCU i test/ 52.m4a
- video/ 5 DCU i test/ 53.m4a
- video/ 5 DCU i test/ chrome-version-930x452.jpg
- video/ 5 DCU i test/ colors for youtube.png
- video/ 5 DCU i test/ diagrama.png
- video/ 5 DCU i test/ firefox.png
- video/ 5 DCU i test/ Planets - 21945.mp4
- video/ 5 DCU i test/ posttest.png
- video/ 5 DCU i test/ pretest.png
- video/ 5 DCU i test/ test.mp4
- video/ 5 DCU i test/ test.png
- video/ 5 DCU i test/ Universe - 13100.mp4
- video/ 5 DCU i test/ youtube.png

- video/ 6 Competencia/ 6.m4a
- video/ 6 Competencia/ emotions-371238_1920.jpg
- video/ 6 Competencia/ Marathon - 15741.mp4
- video/ 6 Competencia/ stylish.jpg
- video/ 6 Competencia/ stylus.png
- video/ 6 Competencia/ thumb-422147_1920.png

- video/ 7 Pressupost/ 7.m4a
- video/ 7 Pressupost/ Hands - 6128.mp4
- video/ 7 Pressupost/ Looking For - 25835.mp4

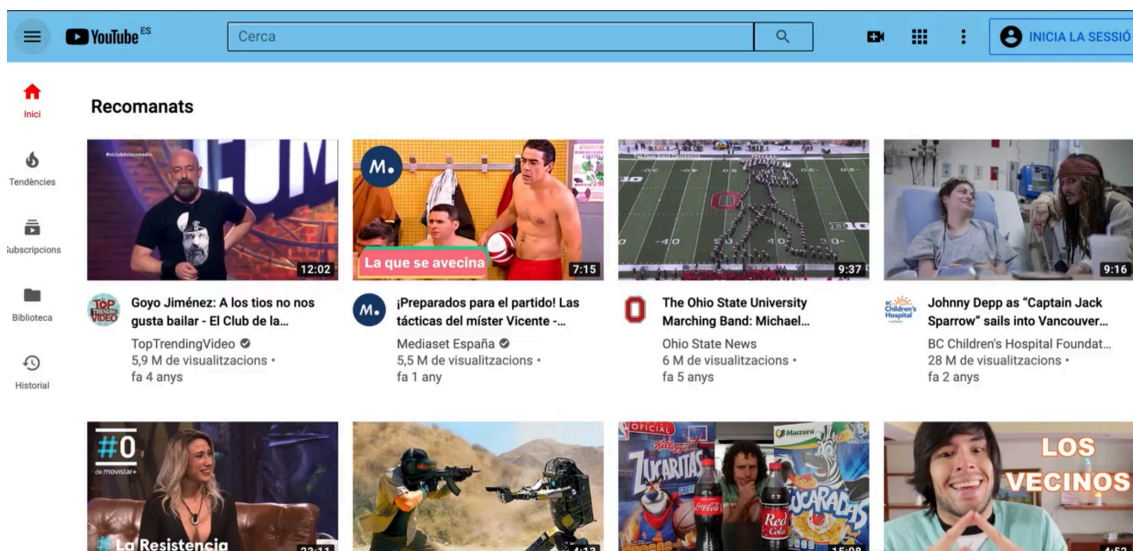
- video/ 8 conclusió/ 1.png
- video/ 8 conclusió/ 2.png
- video/ 8 conclusió/ 3.png
- video/ 8 conclusió/ 4.png
- video/ 8 conclusió/ 81.m4a
- video/ 8 conclusió/ 82.m4a
- video/ 8 conclusió/ 83.m4a
- video/ 8 conclusió/ 84.m4a

- video/ 8 conclusió/ 85.m4a
- video/ 8 conclusió/ Amelia.jpg
- video/ 8 conclusió/ Andres.jpg
- video/ 8 conclusió/ Board - 18439.mp4
- video/ 8 conclusió/ Captura de pantalla 2020-01-11 a las 14.26.51.png
- video/ 8 conclusió/ Captura de pantalla 2020-01-11 a las 14.27.08.png
- video/ 8 conclusió/ Captura de pantalla 2020-01-11 a las 21.30.24.png
- video/ 8 conclusió/ entrepreneur-1340649_1920.jpg
- video/ 8 conclusió/ goleman1.jpg
- video/ 8 conclusió/ Homework - 1028.mp4
- video/ 8 conclusió/ Marc.jpg
- video/ 8 conclusió/ Nuria.jpg
- video/ 8 conclusió/ Optical Mouse - 127.mp4
- video/ 8 conclusió/ Petra.jpg
- video/ 8 conclusió/ Ring - 744.vid.mp4
- video/ 8 conclusió/ stock-footage-close-up-of-female-psychologist-having-session-with-her-patient-mental-health copia.mp4
- video/ 8 conclusió/ Water - 2002.mp4

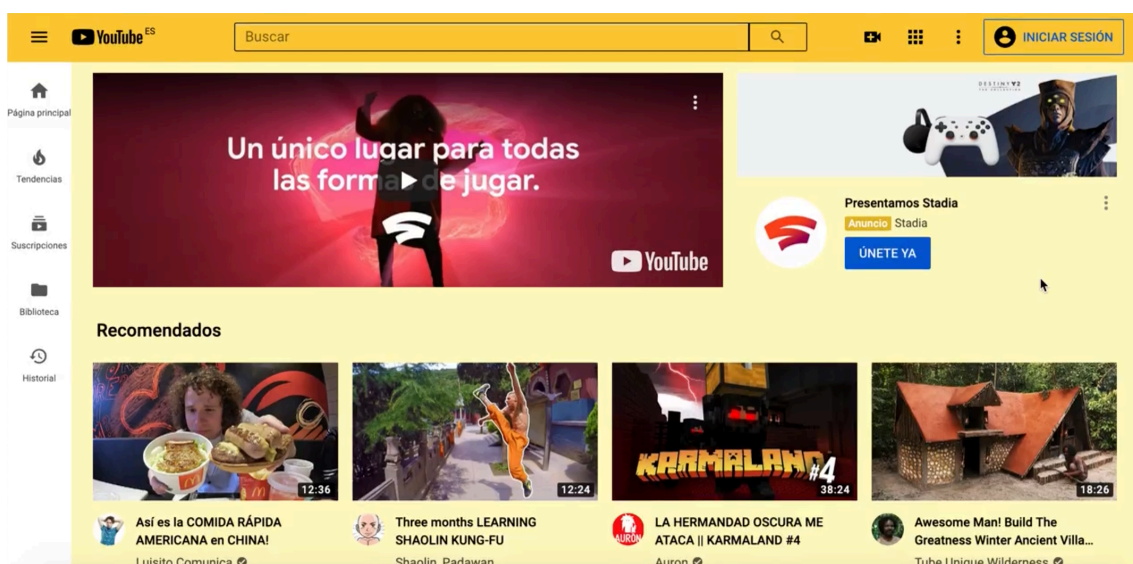
Annex 2 Captures de pantalla

El test, tal com s'explica en l'annex 6 – Proves d'Usuaris, s'ha realitzat mostrant el mateix web de Youtube en diferents colors envers l'emoció que es vol provocar.

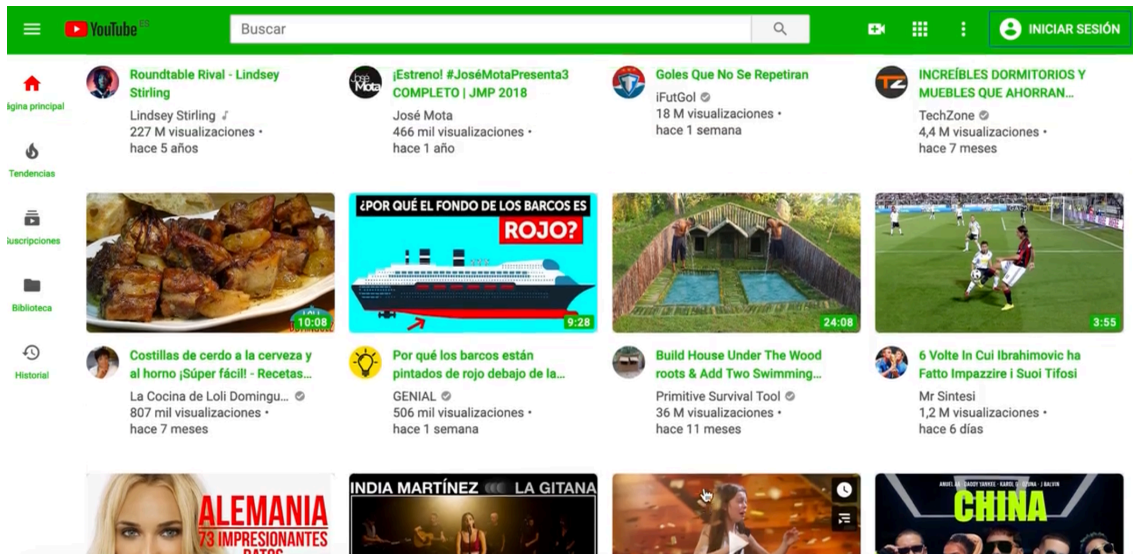
Serenor:



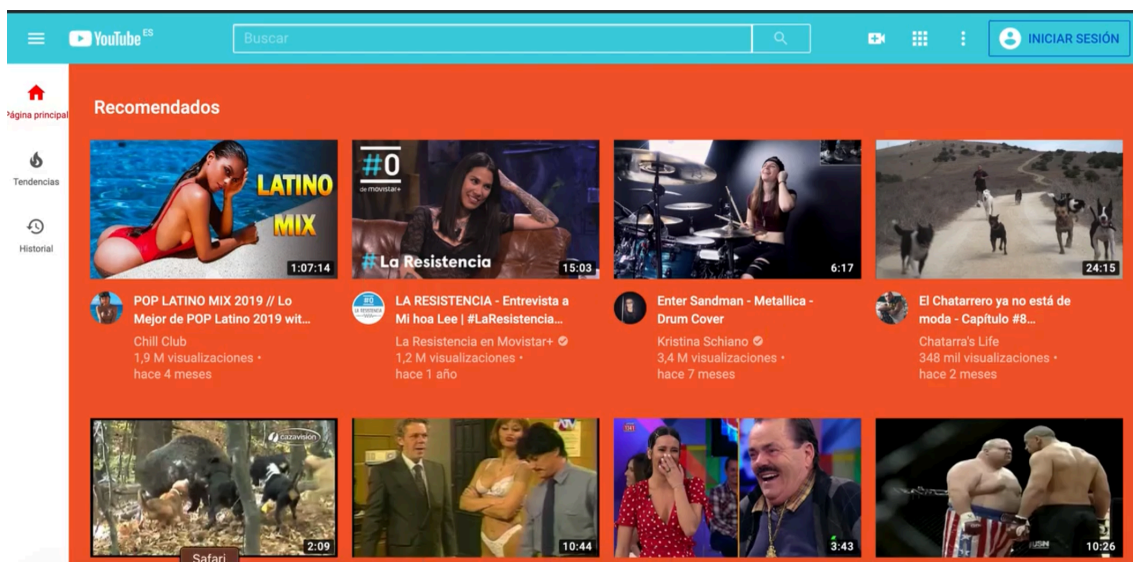
Alegria:



Satisfacció:



Motivació:

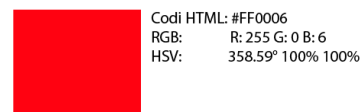


Annex 3 Guia d'estil

Annex 3.1 La gamma cromàtica

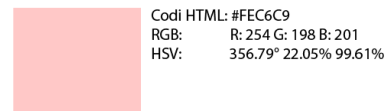
La gamma cromàtica es basa en cinc colors: **vermell**, **blau**, **gris**, **groc** i el color de fons, que dependrà del navegador utilitzat.

El **vermell**: representa, en quantitats menors motivació.

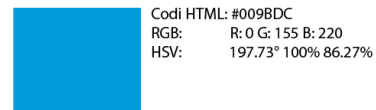


El **blau**, amb més, representa serenor.

El **gris**, en quantitats tant petites no produeix apatia.

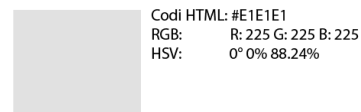


El **groc**, en grans quantitats (com el logotip) mostra alegria.

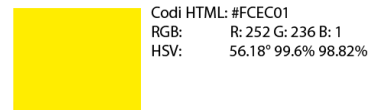


En la pantalla hem pogut observar que el color **vermell** s'usa per destacar les opcions:

- Alertes i Notificacions (imitant al S.O iOS).
- Botó Enrere.



El color blau té una tasca més important, destacar els títols o remarcar on es troba l'usuari dins la configuració:



- Botons remarcats per prémer (enregistrament).
- Títols que serveixen de guia per situar a l'usuari.
- La icona del connector usa el mateix color blau.
- En el símbol també usa aquest color específic.

El color groc té un pes menys important en el connector només representat en el símbol i el logotip de BlueHappy (tot i ser el més visible per la seva tonalitat alegre).

En canvi, el que menys importància se li dona visualment és el gris i és el que més ajuda al visitant dona ja que s'inclou a algunes caselles per donar més informació imprescindible (com en el cas de crear la contrasenya).

L'últim color és el variable, atès que segons la plataforma usada serà diferent (en iOS en la opció fosca serà d'un gris fosc i, en el Chrome clar, serà blanc o un color gris clar en Firefox).

Annex 3.2 Fonts tipogràfiques

- Font Helvètica Neue

Normal

a b c ç d e f g h i j k l m n o p q r s t u v w x y z

A B C Ç D E F G H I J K L M N O P Q R S T U V W X Y Z

Regular

a b c ç d e f g h i j k l m n o p q r s t u v w x y z

A B C Ç D E F G H I J K L M N O P Q R S T U V W X Y Z

- Apple Chancery

Normal

a b c ç d e f g h i j k l m n o p q r s t u v w x y z

A B C Ç D E F G H I J K L M N O P Q R S T U V W X Y Z

- Harry Potter (utilitzada en la primera versió del logotip)

Regular

a b c ç d e f g h i j k l m n o p q r s t u v w x y z

A B C Ç D E F G H I J K L M N O P Q R S T U V W X Y Z

Annex 3.3 Ús de la tipografia

Logotip:
BlueHappy: Apple Chancery

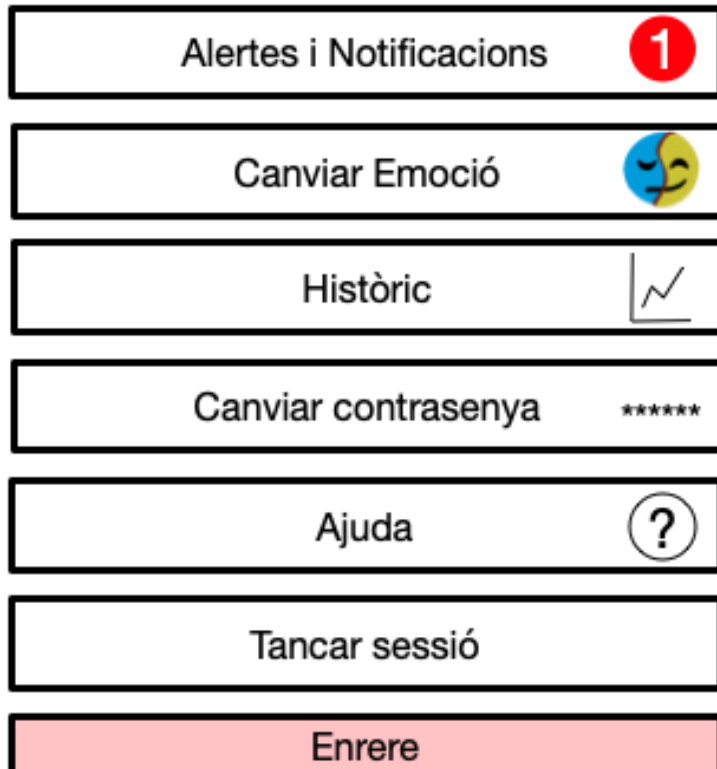


Paraula Configuració:





Helvètica Neue 19 negreta

La resta d'opcions:

Helvètica Neue 16 normal



Annex 3.4 Icones

	Icona que ens indica que tenim una alerta pendent de llegir.
	Icona que, a més de ser el símbol de BlueHappy, també s'utilitza al menú de configuració per canviar l'emoció
	Icona per visualitzar les estadístiques
*****	Icona que indica el canvi de contrasenya dins el menú
	Icona d'ajuda

Annex 4 Enquestes

Annex 4.1 Enquesta inicial

És l'enquesta realitzada en la primera part del projecte. L'objectiu principal ha estat recollir informació dels usuaris sobre els dispositius que utilitzen, els emocions que senten, verificar que els colors vers l'emoció escollides són el que perceben el target indicat. A més, sabem les hores que gasten per navegar per internet, la gamma cromàtica que creuen que aporta una informació o un altra, etc.

S'ha emprat la pàgina Google Forms per recopilar aquesta informació.

L'enllaç a l'enquesta és:

https://docs.google.com/forms/d/e/1FAIpQLSfQKpqP-Gwbl7HrmWMGxJRWXXO13N662Wnvwj-zENLUUfYO9w/viewform?usp=sf_link

L'enllaç als resultats es troben en :

<https://docs.google.com/forms/d/1Atxc9Gwe323GXBysBcbzCebeEcQaw7r73rYLVux9wec/edit#responses>

Annex 4.1.2 L'enquesta

BlueHappy

Las emociones

*Obligatorio

Sexo *

Femenino
Masculino

Edad

Menos de 18 años
Entre 18 -25 años
Entre 26 - 35 años
Entre 36 - 46 años
Entre 46 - 56 años
Más de 60 años

¿En qué trabajas? *

Tu respuesta

¿Que dispositivos utilizas para conectarte a Internet? *

Móvil
Ordenador
Tablet
Otro

¿Pasas muchas horas delante de una pantalla (ordenador o móvil)? *

Sí
No

¿Cuántas horas? *

Entre 1 y 2 horas
Entre 2 y 4 horas
Más de 5 horas

¿Como te sientes hoy? *

Triste
Alegre
Sereno
Enfadado
Apatico
Motivado
Satisfecho
Insatisfecho

Escribe los 4 primeros colores que te vengan a la cabeza *

Tu respuesta

¿Que emoción te sugiere el color Rojo? *



Tu respuesta

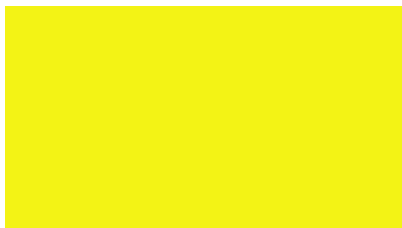
¿Qué color elegirías si quieres expresar Tristeza?

Tu respuesta

¿Y Motivación?

Tu respuesta

¿Y el amarillo? *



Tu respuesta

¿Alguna vez has tenido que abandonar un sitio web debido al uso de sus colores o la disposición de sus elementos? *

Sí
No
Tal vez

¿Recuerdas qué página web era?

Tu respuesta

Visualiza una pared del color más estridente que consideres. ¿Cuál es? *



Tu respuesta

Si estuvieses delante de esa pared durante mucho tiempo ¿Podría llegar a afectarte negativamente? *

Sí
No
Tal vez

¿Qué emoción sentirías? *

Tu respuesta

Annex 5: Qüestionaris i documents

Annex 5.1 Carta autorització captació d'imatge

Jo, _____
_____ amb DNI número _____, autoritzo la captació d'imatge, veu
o testimoni, així com les dades obtingudes amb el test d'usabilitat a BlueHappy amb CIF
A123456 les quals podran utilitzar-se única i exclusivament amb la finalitat següent:

L'anàlisi de l'estudi del connector BlueHappy per a la confecció de la memòria del
Treball Final de Grau del Grau Multimèdia de la Universitat Oberta de Catalunya.

Accepto que tota la informació recollida en aquests qüestionaris i test és propietat
exclusiva de BlueHappy.

En cas de revocació del consentiment, s'ha d'avisar al correu electrònic
guillemgomez@me.com.

Data:

Firmat:

Annex 5.2 Protecció de dades

En compliment de l'establert en l'article 5 de la Llei Orgànica 15/1999, de 13 de desembre, de Protecció de dades de Caràcter Personal (LOPD), s'informa que les dades facilitades i les que es generin durant la relació amb BlueHappy, seran arxivades amb la finalitat de mantenir relació testador-BlueHappy, incloent l'enviament de comunicacions i informació d'interès, i per a poder prestar els serveis d'anàlisi d'usabilitat a tercers.

Les dades personals que s'enviïn a les empreses que necessiten ser analitzades, es faran de manera anònima. No es podran relacionar amb la seva persona ni, en cap cas, inclouran nom, llinatges ni DNI.

Les dades podran ser cedides a les entitats següents si així ho sol·liciten:

-Administració Tributària.

-Entitats financeres per a cobrament de serveis.

Autoritzo la recepció de comunicacions comercials i de cortesia a través del telèfon, correu ordinari, correu electrònic o mitjans equivalents.

Jo, _____
_____ amb DNI número _____ dono el consentiment
d'utilitzar les meves dades personals segons les condicions marcades en els paràgrafs
anterior.

En cas de revocació del consentiment, ho podrà fer per escrit al correu electrònic:
guillemgomez@me.com

Firmat:

Annex 5.3 Document de confidencialitat

En compliment de l'establert en l'article 10 de la Llei Orgànica 15/1999, de 13 de desembre, de Protecció de dades de Caràcter Personal (LOPD), relativa al "Deure de secret" i l'article 89 del Real Decret 1720/2007, de 21 de desembre, pel que s'aprova el Reglament de desenvolupament de d'aquesta, el testador té les següents obligacions:

- Obligació de complir amb el deure de secret, establert en l'article nomenat en el primer paràgraf d'aquest document.
- Obligació de mantenir en secret les dades de caràcter personal alienes, responsabilitat de BlueHappy, resultants de l'anàlisi del connector i de les pàgines web de tercers.
- S'informa que les dades que es facilitin i les que es generin durant la relació amb l'empresa, seran arxivades amb la finalitat de mantenir relació testador-BlueHappy, incloent l'enviament de comunicacions i informació d'interès, i per a poder prestar els serveis d'anàlisi d'usabilitat a tercers.

Aquestes obligacions subsistiran després de finalitzar la relació testador-BlueHappy.

El no compliment d'aquestes obligacions podrà tenir com a conseqüència la imposició de sancions corresponents.

El _____ testador,
amb
DNI número _____.

En cas de revocació del consentiment, ho podrà fer per escrit al correu electrònic:

guillemgomez@me.com

Annex 5.4 Qüestionari Pre-Test

Dades personals

Nom i Cognoms: _____

Adreça: _____ **Ciutat:** _____ **C.P.:** _____

Edat: _____ **Ocupació:** _____

Sexe: _____ **Número de membres a la família:** _____

Telèfon: _____ **Correu electrònic:** _____

Marqueu amb una X les respostes o ompliu els buits a les caselles corresponents

Quantes hores diàries es connecta a Internet?

Menys d'1h

1 – 3 hores

3 – 6 hores

Més de 6 hores

Especifica el coneixement informàtic que tens:

Cap

Bàsic

Mitjà

Alt

Marqui tots els dispositius amb els que es connecta a la Xarxa:

Mòbil

Ordinador fixa

Portàtil

Tauleta

Altres (especifica):

De tots els aparells amb els que es connecta a la Xarxa quin és el preferit?

Ordinador Portàtil

Mòbil

Altres (especifica):

Alguna vegada has debut d'abandonar una pàgina web per la seva mala usabilitat (colors que dificulten la visualització, disposicions confuses dels elements com menús o d'altres, traçats molt marcats o molt dèbils)

- Sí
 No

Si ha contestat positivament:
Quina web era?:

S'inclou en l'apartat següent el significat de cada opció segons l'emoció:

Com et sents ara? (pots marcar més d'una resposta)

- Sembla que, últimament, em quedo sense forces, incloent els matins. **Tristesa**
- Sempre busco oportunitats noves que resultin emocionants. **Motivació**
- Puc variar molt emocionalment el mateix dia. **Insatisfacció**
- Últimament tinc el desig de trencar coses o de cridar. **Enuig**
- Afronto les meves responsabilitats diàries amb energia i persistència. **Satisfacció**
- Molts cops em sento alegre i animat sense tenir cap notícia o canvi rellevant. **Alegria**
- Hi ha poques coses que m'entristeixin o m'alegrin. **Apatia**
- Sóc capaç de mantenir la calma en situacions de pressió. **Serenor**

I, fa dues hores, et senties igual?

- Sí
 No

Si la resposta ha estat negativa, explica com et senties.

A continuació et presentem una sèrie d'emocions que caldrà que les associïs amb colors (pots marcar més d'una resposta).

Serenor:

- Blanc / Blau
 Verd / Vermell
 Groc / Taronja

Alegria:

- Blanc / Blau
 Verd / Vermell
 Groc / Taronja

Satisfacció:

- Blanc / Blau
 Verd / Vermell
 Groc / Taronja

Motivació:

- Blanc / Blau
 - Verd / Vermell
 - Groc / Taronja
-

El traçat de les lletres i les seves disposicions també es poden vincular les emocions. A continuació et plantejem un seguit de traçats i disposicions que has d'associar a emocions (pots marcar més d'una opció).

Traçat dèbil i disposició erràtica

- Enuig
- Apatia
- Tristesa

Traçat fort

- Alegria
- Motivació
- Insatisfacció

Traçat excessivament fort

- Enuig
- Tristesa
- Motivació

Traçat amplis amb molt d'aire (cap altre tipus d'element pròxim)

- Alegria
- Serenor
- Satisfacció

Disposicions centrades i fonts regulars

- Alegria
 - Serenor
 - Satisfacció
-

Annex 5.5 Execució del Test

Test dels 5 segons

Aquesta primera part del test consisteix en mostrar durant 5 segons una imatge en diferents colors i, després, s'ha ocultat i s'han realitzat les preguntes següents:

S'han realitzat les preguntes següents:

- Quins objectes recordes de la imatge?
- Quins són els colors que recordes?
- Dels colors que recordes quins t'ha fet sentir millor o t'han provocat alguna emoció?

S'annexa l'enllaç al vídeo mostrat en aquest test:

<https://vimeo.com/376226837>

contrasenya per accedir: PAC3

Tasques a realitzar

La creació del test ha estat complexa, atès que s'ha tingut que utilitzar un connector anomenat “Colours Youtube for Chrome” i “Colours Youtube for Firefox” per poder mostrar la web en diferents colors (i obrir alhora quatre navegadors diferents per poder interferir el mínim possible durant la realització del test) i, canviar-lo en cada tasca i així s'avalua com varia la usabilitat segons els colors i, de manera indirecta, segons l'emoció del testador. Aquests canvis de colors per les tasques seran diferents en cada cas, per avaluar així la usabilitat i no la dificultat de cada tasca.

Pel que sintetitzarem les emocions segons els colors i la importància d'aquests per canviar l'emoció negativa, sentida (tal com es mostra en la taula 3 en l'apartat 1.4 Emocionalment: Disposicions, tamanys i traços):

Emoció	Menor presencia	Presencia intermitja	Major importància
Serenor	Verd		Blau/ Blanc
Alegria		Taronja/ Vermell	Groc
Satisfacció		Verd	Blanc
Motivació	Groc/ Taronja	Vermell/ Blau	

taula 7 Els colors que potencien positivitzen les emocions

En la visualització, per tant queda de la següent manera:

- Serenor: Capçalera Blava, barra lateral verda i contingut blanc.
- Alegria: Capçalera taronja, barra lateral vermella i contingut groc.
- Satisfacció: Capçalera verda, barra lateral blanca i contingut verd.
- Motivació: Capçalera blava, barra lateral taronja i contingut vermell.

(Informació en detall en Annex 2 – Captures de pantalla)

Per la realització de les tasques cada usuari utilitzarà un navegador “emotiu” diferent.

Navegador	Emoció
Google Canary	Alegria
Chronium	Motivació
Firefox	Satisfacció
Chrome	Serenor

taula 8 Navegadors que representen les emocions

Usuari	Tasca 1	Tasca 2	Tasca 3	Tasca 4
Usuari 1	Google Canary	Chronium	Chrome	Firefox
Usuari 2	Chronium	Google Canary	Firefox	Chrome
Usuari 3	Chrome	Firefox	Google Canary	Chronium
Usuari 4	Firefox	Chrome	Chronium	Google Canary
Usuari 5	Chronium	Chrome	Google Canary	Firefox

taula 9 Tasca per cada usuari realitzada amb un navegador/emoció diferent

S’annexa l’enllaç al vídeo mostrat en aquest test:

<https://vimeo.com/376545772>

contrasenya per accedir: PAC3

Per assolir les tasques el més ràpid, tant en temps com en clics, es detalla a continuació la seva realització:

TASCA 1

Tasca	Canviar l'idioma de la web a Català.
Realització	Prement els tres punts (al costat de l'inici de sessió) i localitzar "Idioma".
Temps	5 segons
Clics	3

TASCA 2

Tasca	Cerca un vídeo i comparteix-lo per Facebook.
Realització	Visualitzant un vídeo, prémer el botó de compartir i seleccionar "Facebook".
Temps	10 segons
Clics	3

TASCA 3

Tasca	Activar el bloqueig de vídeos inapropiats
Realització	Prement els tres punts (al costat de l'inici de sessió) i localitzar "Mode restringit".
Temps	5 segons
Clics	3

TASCA 4

Tasca	Activar subtítols de qualsevol vídeo.
Realització	Visualitzant un vídeo, prémer el botó de subtítols.
Temps	10 segons
Clics	2

Annex 5.6 Qüestionari Post-Test

Per conèixer el grau de satisfacció de l'usuari amb el test d'usabilitat es necessari realitzar aquest tipus de qüestionari.

Aquests qüestionaris s'emplenaran en finalitzar el test, deixant a l'usuari contestar amb tranquil·litat.

La metodologia usada es basa en preguntar als usuaris una mateixa pregunta i extreure la probabilitat de saber si utilitzarà o no el connector BlueHappy.

Quina és la probabilitat que recomanis el connector?

0	1	2 - 3
Clients insatisfets, que a través de comentaris negatius poden afectar a la marca.	Clients indiferents i insatisfets, molt probable que siguin captats per la competència	Clients satisfets i que seguiran comprant i recomanant.

Marqueu amb una X, tenint en compte que la puntuació més baixa és 0 i la més alta és 3

	0	1	2	3
La web amb el contingut en vermell t'ha agradat? I la blanca?				
La web amb el contingut groc t'ha agradat? I en verd?				
El disseny, tant d'imatges com textos, ajuda a trobar el que busques?				
Tot el que buscaves ho has trobat on esperaves?				
Els objectius que tenies amb el lloc web s'ha complert sense dificultats?				

Quina tasca no has pogut realitzar o t'ha costat més? Per què creus que ha estat així?

--	--

De totes les web vistes, quina t'ha agradat més i per què?

--	--

I la que menys?

Les emocions que senties abans de realitzar el test han variat? Si la resposta és negativa per què creus?

Vols variar la resposta a la pregunta “Com et sents ara?” del qüestionari inicial?

- No. Igual
- Sembla que, últimament, em quedo sense forces, incloent els matins. **Tristesa**
- Sempre busco oportunitats noves que resultin emocionants. **Motivació**
- Puc variar molt emocionalment el mateix dia. **Insatisfacció**
- Últimament tinc el desig de trencar coses o de cridar. **Enuig**
- Afronto les meves responsabilitats diàries amb energia i persistència. **Satisfacció**
- Molts cops em sento alegre i animat sense tenir cap notícia o canvi rellevant. **Alegria**
- Hi ha poques coses que m'entristeixin o m'alegrin. **Apatia**
- Sóc capaç de mantenir la calma en situacions de pressió. **Serenor**

El disseny general, tot i que els colors variïn, creus que és adequat i s'associa amb la imatge corporativa?

Afegiries algun canvi /opció a la web? Quina?

Utilitzaries el connector presentat per canviar els colors i disposicions de les webs que consultes?

Annex 6: Proves amb usuaris

S'annexen tots els test realitzats en un PDF per cada usuari (consulteu l'annex 1 – Lliurables per localitzar-los).

Annex 6.1 Usuari 1

Qüestionari Pre-test

Dades personals

[Redacted personal data]

Marqueu amb una X les respostes o ompliu els buits a les caselles corresponents

Quantes hores diàries es connecta a Internet?

- Menys d'1h
 1 – 3 hores
 3 – 6 hores
 Més de 6 hores

Especifica el coneixement informàtic que tens:

- Cap
 Bàsic
 Mitjà
 Alt

Marqui tots els dispositius amb els que es connecta a la Xarxa:

- Mòbil
 Ordinador fixa
 Portàtil
 Tauleta
 Altres (especifica):

[Empty text box for specifying other devices]

De tots els aparells amb els que es connecta a la Xarxa quin és el preferit?

- Ordinador Portàtil
 Mòbil
 Altres (especifica):

Tauleta

Alguna vegada has debut d'abandonar una pàgina web per la seva mala usabilitat (colors que dificulten la visualització, disposicions confuses dels elements com menús o d'altres, traçats molt marcats o molt dèbils)

- Sí
 No

Si ha contestat positivament:
Quina web era?:

S'inclou en l'apartat següent el significat de cada opció segons l'emoció:

Com et sents ara?

- Sembla que, últimament, em quedo sense forces, incloent els matins. **Tristesa**
- Sempre busco oportunitats noves que resultin emocionants. **Motivació**
- Puc variar molt emocionalment el mateix dia. **Insatisfacció**
- Últimament tinc el desig de trencar coses o de cridar. **Enuig**
- Afronto les meves responsabilitats diàries amb energia i persistència. **Satisfacció**
- Molts cops em sento alegre i animat sense tenir cap notícia o canvi rellevant. **Alegria**
- Hi ha poques coses que m'entristeixin o m'alegrin. **Apatia**
- Sóc capaç de mantenir la calma en situacions de pressió. **Serenor**

I, fa dues hores, et senties igual?

- Sí
 No

Si la resposta ha estat negativa, explica com et senties.

A continuació et presentem una sèrie d'emocions que caldrà que les associïs amb colors (pots marcar més d'una resposta).

Serenor:

- | | | |
|---|--|----------------------------------|
| <input checked="" type="checkbox"/> Blanc | <input checked="" type="checkbox"/> Blau | <input type="checkbox"/> Groc |
| <input type="checkbox"/> Verd | <input type="checkbox"/> Vermell | <input type="checkbox"/> Taronja |

Alegria:

- | | | |
|---|---|----------------------------------|
| <input checked="" type="checkbox"/> Blanc | <input type="checkbox"/> Blau | <input type="checkbox"/> Groc |
| <input type="checkbox"/> Verd | <input checked="" type="checkbox"/> Vermell | <input type="checkbox"/> Taronja |

Satisfacció:

- | | | |
|---|---|----------------------------------|
| <input checked="" type="checkbox"/> Blanc | <input type="checkbox"/> Blau | <input type="checkbox"/> Groc |
| <input type="checkbox"/> Verd | <input checked="" type="checkbox"/> Vermell | <input type="checkbox"/> Taronja |

Motivació:

- | | | |
|---|--|----------------------------------|
| <input checked="" type="checkbox"/> Blanc | <input checked="" type="checkbox"/> Blau | <input type="checkbox"/> Groc |
| <input type="checkbox"/> Verd | <input type="checkbox"/> Vermell | <input type="checkbox"/> Taronja |

El traçat de les lletres i les seves disposicions també es poden vincular les emocions. A continuació et plantejem un seguit de traçats i disposicions que has d'associar a emocions (pots marcar més d'una opció).

Traçat dèbil i disposició erràtica

- Enuig
- Apatia
- Tristesa

Traçat fort

- Alegria
- Motivació
- Insatisfacció

Traçat excessivament fort

- Enuig
- Tristesa
- Motivació

Traçat amplis amb molt d'aire (cap altre tipus d'element pròxim)

- Alegria
- Serenor
- Satisfacció

Disposicions centrades i fonts regulars

- Alegria
- Serenor
- Satisfacció

Execució del test

Test dels 5 segons

Quins objectes recordes de la imatge?

Llibres i estanteries.

Quins són els colors que recordes?

Verd, negre, un color clar com descolorit, un de més nítid (blanc i negre) que es veia perfecte i un blau.

Dels colors que recordes quins t'ha fet sentir millor o t'han provocat alguna emoció?

Cap dels colors m'ha provocat cap sentiment. Els colors més foscos em donen tristesa (em recorden a enterraments).

Tasques realitzades

TASCA 1

Temps 00:44	Canviar l'idioma de la web a Català.
Clics 6	Comentaris destacats “Me haces hacer cosas muy dificiles”
Errors 5	
Realitzada No	

TASCA 2

Temps 2:15	Cerca un vídeo i comparteix-lo per Facebook.
Clics +16	Comentaris destacats “ Pues te lo envio a tu correo”
Errors 7	
Realitzada No	

TASCA 3

Temps 00:45	Activar el bloqueig de vídeos inapropiats.
Clics 2	Comentaris destacats “¿Esta está bien no? Menos mal”
Errors 1	
Realitzada Sí	

TASCA 4

Temps 2:00	Activar subtítols de qualsevol vídeo.
Clics 9	Comentaris destacats “¿En la pagina principal no hay mas vídeos?”
Errors 4	
Realitzada No	

Qüestionari Post-test

Marqueu amb una X, tenint en compte que la puntuació més baixa és 0 i la més alta és 3

	0	1	2	3
La web amb el contingut en vermell t'ha agradat?			√	
I la blanca?				√
La web amb el contingut groc t'ha agradat?		√		
I en verd?		√		
El disseny, tant d'imatges com textos, ajuda a trobar el que busques?	√			
Tot el que buscaves ho has trobat on esperaves?		√		
Els objectius que tenies amb el lloc web s'ha complert sense dificultats?		√		

Quina tasca no has pogut realitzar o t'ha costat més? Per què creus que ha estat així?

Canviar l'idioma i posar subtítols

De totes les web vistes, quina t'ha agradat més i per què?

La que surt el menjar, era de molt de color (tasca 4, web Satisfacció)

I la que menys?

La que surt la noia que venia el seu cos (la tasca 2, la web Motivació)

Les emocions que senties abans de realitzar el test han variat? Si la resposta és negativa per què creus?

Sí, ja que me he posat nerviosa per realitzar el test perfecte i no ha sortit bé.

Vols variar la resposta a la pregunta “Com et sents ara?” del qüestionari inicial?

- No. Igual
- Sembla que, últimament, em quedo sense forces, incloent els matins. **Tristesa**
- Sempre busco oportunitats noves que resultin emocionants. **Motivació**
- Puc variar molt emocionalment el mateix dia. **Insatisfacció**
- Últimament tinc el desig de trencar coses o de cridar. **Enuig**
- Afronto les meves responsabilitats diàries amb energia i persistència. **Satisfacció**
- Molts cops em sento alegre i animat sense tenir cap notícia o canvi rellevant. **Alegria**
- Hi ha poques coses que m’entristeixin o m’alegrin. **Apatia**
- Sóc capaç de mantenir la calma en situacions de pressió. **Serenor**

El disseny general, tot i que els colors variïn, creus que és adequat i s’associa amb la imatge corporativa?

Cada marca té els seus colors i els associes a aquestes.

Afegiries algun canvi /opció a la web? Quina?

Sí, que cada imatge estigues sola, sense tants anuncis per què et bloqueges en veure tantes coses a la vegada.

Quins colors escolliries per visualitzar la web presentada?

Colors forts que cridin l’atenció.

Utilitzaries el connector presentat per canviar els colors i disposicions de les webs que consultes?

No, per què és com la imatge que projecte i, sinó agrada, canvies a un altre web.

Annex 6.2 Usuari 2

Qüestionari Pre-test

Dades personals

Marqueu amb una X les respostes o ompliu els buits a les caselles corresponents

Quantes hores diàries es connecta a Internet?

- Menys d'1h
- 1 – 3 hores
- 3 – 6 hores
- Més de 6 hores

Especifica el coneixement informàtic que tens:

- Cap
- Bàsic
- Mitjà
- Alt

Marqui tots els dispositius amb els que es connecta a la Xarxa:

- Mòbil
- Ordinador fixa
- Portàtil
- Tauleta
- Altres (especifica):

De tots els aparells amb els que es connecta a la Xarxa quin és el preferit?

- Ordinador Portàtil
- Mòbil
- Altres (especifica):

Tauleta

Alguna vegada has debut d'abandonar una pàgina web per la seva mala usabilitat (colors que dificulten la visualització, disposicions confuses dels elements com menús o d'altres, traçats molt marcats o molt dèbils)

- Sí
 No

Si ha contestat positivament:
Quina web era?:

S'inclou en l'apartat següent el significat de cada opció segons l'emoció:

Com et sents ara?

- Sembla que, últimament, em quedo sense forces, incloent els matins. **Tristesa**
- Sempre busco oportunitats noves que resultin emocionants. **Motivació**
- Puc variar molt emocionalment el mateix dia. **Insatisfacció**
- Últimament tinc el desig de trencar coses o de cridar. **Enuig**
- Afronto les meves responsabilitats diàries amb energia i persistència. **Satisfacció**
- Molts cops em sento alegre i animat sense tenir cap notícia o canvi rellevant. **Alegria**
- Hi ha poques coses que m'entristeixin o m'alegrin. **Apatia**
- Sóc capaç de mantenir la calma en situacions de pressió. **Serenor**

I, fa dues hores, et senties igual?

- Sí
 No

Si la resposta ha estat negativa, explica com et senties.

A continuació et presentem una sèrie d'emocions que caldrà que les associïs amb colors (pots marcar més d'una resposta).

Serenor:

Blanc Blau Groc

Verd Vermell Taronja

Alegria:

Blanc Blau Groc

Verd Vermell Taronja

Satisfacció:

Blanc Blau Groc

Verd Vermell Taronja

Motivació:

Blanc Blau Groc

Verd Vermell Taronja

El traçat de les lletres i les seves disposicions també es poden vincular les emocions. A continuació et plantejem un seguit de traçats i disposicions que has d'associar a emocions (pots marcar més d'una opció).

Traçat dèbil i disposició erràtica

- Enuig
 Apatia
 Tristesa

Traçat fort

- Alegria
 Motivació
 Insatisfacció

Traçat excessivament fort

- Enuig
 Tristesa
 Motivació

Traçat amplis amb molt d'aire (cap altre tipus d'element pròxim)

- Alegria
 Serenor
 Satisfacció

Disposicions centrades i fonts regulars

- Alegria
 Serenor
 Satisfacció
-

Execució del test

Test dels 5 segons

Quins objectes recordes de la imatge?

Llibres i una prestatgeria. Sembla una biblioteca.

Quins són els colors que recordes?

Blanc, Gris i un color salmó

Dels colors que recordes quins t'ha fet sentir millor o t'han provocat alguna emoció?

Els colors blanc i gris donen més nitidesa i el color salmó més calidesa, benestar, acollidor.

Tasques realitzades

TASCA 1

Temps 00:10	Canviar l'idioma de la web a Català.
Clics 2	Comentaris destacats "Una"
Errors 0	
Realitzada Sí	

TASCA 2

Temps 2:30	Cerca un vídeo i comparteix-lo per Facebook.
Clics 10	Comentaris destacats "No tinc ni idea [...] No se si és en compartir enlace [...] no ho sé."
Errors 5	
Realitzada No	

TASCA 3

Temps 1:15	Activar el bloqueig de vídeos inapropiats.
Clics 12	Comentaris destacats “Tampoc no ho sé”
Errors 5	
Realitzada No	

TASCA 4

Temps 00:22	Activar subtítols de qualsevol vídeo.
Clics 7	Comentaris destacats “Aquesta creia que sí que ho podia aconseguir, alguna vegada ho he fet.”
Errors 3	
Realitzada Sí	

Qüestionari Post-test

Marqueu amb una X, tenint en compte que la puntuació més baixa és 0 i la més alta és 3

	0	1	2	3
La web amb el contingut en vermell t'ha agradat?		✓		
I la blanca?			✓	
La web amb el contingut groc t'ha agradat?			✓	
I en verd?				✓
El disseny, tant d'imatges com textos, ajuda a trobar el que busques?				✓
Tot el que buscaves ho has trobat on esperaves?		✓		
Els objectius que tenies amb el lloc web s'ha complert sense dificultats?		✓		

Quina tasca no has pogut realitzar o t'ha costat més? Per què creus que ha estat així?

*Compartir vídeo, que no ho he fet mai.
* Bloquejar vídeos inapropiats.

De totes les web vistes, quina t'ha agradat més i per què?

La segona tasca, era més clara visualment.

I la que menys?

La primera tasca, més fosca visualment.

Les emocions que senties abans de realitzar el test han variat? Si la resposta és negativa per què creus?

Sí, per què no he trobat el que m'han demanat.

Vols variar la resposta a la pregunta “Com et sents ara?” del qüestionari inicial?

- No. Igual
- Sembla que, últimament, em quedo sense forces, incloent els matins. **Tristesa**
- Sempre busco oportunitats noves que resultin emocionants. **Motivació**
- Puc variar molt emocionalment el mateix dia. **Insatisfacció**
- Últimament tinc el desig de trencar coses o de cridar. **Enuig**
- Afronto les meves responsabilitats diàries amb energia i persistència. **Satisfacció**
- Molts cops em sento alegre i animat sense tenir cap notícia o canvi rellevant. **Alegria**
- Hi ha poques coses que m’entristeixin o m’alegrin. **Apatia**
- Sóc capaç de mantenir la calma en situacions de pressió. **Serenor**

El disseny general, tot i que els colors variïn, creus que és adequat i s’associa amb la imatge corporativa?

No.

Afegiries algun canvi /opció a la web? Quina?

Sí, més claredat en les diferents funcions, més visualització d’aquestes.

Quins colors escolliries per visualitzar la web presentada?

Blau, verd i blanc.

Utilitzaries el connector presentat per canviar els colors i disposicions de les webs que consultes?

No.

Annex 6.3 Usuari 3

Qüestionari Pre-test

Dades personals

Marqueu amb una X les respostes o ompliu els buits a les caselles corresponents

Quantes hores diàries es connecta a Internet?

- Menys d'1h
- 1 – 3 hores
- 3 – 6 hores
- Més de 6 hores

Especifica el coneixement informàtic que tens:

- Cap
- Bàsic
- Mitjà
- Alt

Marqui tots els dispositius amb els que es connecta a la Xarxa:

- Mòbil
- Ordinador fixa
- Portàtil
- Tauleta
- Altres (especifica):

De tots els aparells amb els que es connecta a la Xarxa quin és el preferit?

- Ordinador Portàtil
- Mòbil
- Altres (especifica):

Tauleta

Alguna vegada has debut d'abandonar una pàgina web per la seva mala usabilitat (colors que dificulten la visualització, disposicions confuses dels elements com menús o d'altres, traçats molt marcats o molt dèbils)

- Sí
 No

Si ha contestat positivament:
Quina web era?:

No recordo: alguna d'institucions per l'ús no prioritari als botons/enllaços més sol·licitats que demana la gent.

S'inclou en l'apartat següent el significat de cada opció segons l'emoció:

Com et sents ara?

- Sembla que, últimament, em quedo sense forces, incloent els matins. **Tristesa**
- Sempre busco oportunitats noves que resultin emocionants. **Motivació**
- Puc variar molt emocionalment el mateix dia. **Insatisfacció**
- Últimament tinc el desig de trencar coses o de cridar. **Enuig**
- Afronto les meves responsabilitats diàries amb energia i persistència. **Satisfacció**
- Molts cops em sento alegre i animat sense tenir cap notícia o canvi rellevant. **Alegria**
- Hi ha poques coses que m'entristeixin o m'alegrin. **Apatia**
- Sóc capaç de mantenir la calma en situacions de pressió. **Serenor**

I, fa dues hores, et senties igual?

- Sí
 No

Si la resposta ha estat negativa, explica com et senties.

A continuació et presentem una sèrie d'emocions que caldrà que les associïs amb colors (pots marcar més d'una resposta).

Serenor:

Blanc Blau Groc

Verd Vermell Taronja

Alegria:

Blanc Blau Groc

Verd Vermell Taronja

Satisfacció:

Blanc Blau Groc

Verd Vermell Taronja

Motivació:

Blanc Blau Groc

Verd Vermell Taronja

El traçat de les lletres i les seves disposicions també es poden vincular les emocions. A continuació et plantejem un seguit de traçats i disposicions que has d'associar a emocions (pots marcar més d'una opció).

Traçat dèbil i disposició erràtica

Enuig

Apatia

Tristesa

Traçat fort

Alegria

Motivació

Insatisfacció

Traçat excessivament fort

Enuig

Tristesa

Motivació

Traçat amplis amb molt d'aire (cap altre tipus d'element pròxim)

Alegria

Serenor

Satisfacció

Disposicions centrades i fonts regulars

Alegria

Serenor

Satisfacció

Execució del test

Test dels 5 segons

Quins objectes recordes de la imatge?

Llibres i mobles.

Quins són els colors que recordes?

Groc, blau, vermell (o rosa) i verd.

Dels colors que recordes quins t'ha fet sentir millor o t'han provocat alguna emoció?

No.

Tasques realitzades

TASCA 1

Temps	Canviar l'idioma de la web a Català.
1:09	
Clics	Comentaris destacats
8	“Ja està. També es pot fer així.” Ho va resoldre canviant l'enllaç a
Error	youtube.cat
2	
Realitzada	
Sí	

TASCA 2

Temps	Cerca un vídeo i comparteix-lo per Facebook.
1:35	
Clics	Comentaris destacats
15	“No està visible on ho han posat, jo ho faria igual que amb el
Error	mòbil (damunt del vídeo ha d'aparèixer un botó)”
2	
Realitzada	
Sí	

TASCA 3

Temps 1:53	Activar el bloqueig de vídeos inapropiats.
Clics 20	Comentaris destacats “Jo iniciaria sessió i després buscaria l’opció...Ah! Però vols que sigui per tots els usuaris que fan servir l’ordinador [...] Crec que es així”
Errors +7	
Realitzada No	

TASCA 4

Temps 1:00	Activar subtítols de qualsevol vídeo.
Clics 10	Comentaris destacats “Crec que és aquí” Referint-se al lloc correcte d’on apareix l’opció, però casualment en el vídeo escollit no hi ha subtítols.
Errors 2	
Realitzada Sí	

Qüestionari Post-test

Marqueu amb una X, tenint en compte que la puntuació més baixa és 0 i la més alta és 3

	0	1	2	3
La web amb el contingut en vermell t'ha agradat?			√	
I la blanca?				√
La web amb el contingut groc t'ha agradat?		√		
I en verd?		√		
El disseny, tant d'imatges com textos, ajuda a trobar el que busques?		√		
Tot el que buscaves ho has trobat on esperaves?		√		
Els objectius que tenies amb el lloc web s'ha complert sense dificultats?		√		

Quina tasca no has pogut realitzar o t'ha costat més? Per què creus que ha estat així?

Cerca un vídeo i compartir per Facebook i bloqueig de vídeos inapropiats (aquest és important).

De totes les web vistes, quina t'ha agradat més i per què?

La quarta tasca (web Motivació).

I la que menys?

Compartir per Facebook (web Satisfacció).

Les emocions que senties abans de realitzar el test han variat? Si la resposta és negativa per què creus?

No.

Vols variar la resposta a la pregunta “Com et sents ara?” del qüestionari inicial?

- No. Igual
- Sembla que, últimament, em quedo sense forces, incloent els matins. **Tristesa**
- Sempre busco oportunitats noves que resultin emocionants. **Motivació**
- Puc variar molt emocionalment el mateix dia. **Insatisfacció**
- Últimament tinc el desig de trencar coses o de cridar. **Enuig**
- Afronto les meves responsabilitats diàries amb energia i persistència. **Satisfacció**
- Molts cops em sento alegre i animat sense tenir cap notícia o canvi rellevant. **Alegria**
- Hi ha poques coses que m’entristeixin o m’alegrin. **Apatia**
- Sóc capaç de mantenir la calma en situacions de pressió. **Serenor**

El disseny general, tot i que els colors variïn, creus que és adequat i s’associa amb la imatge corporativa?

Sí.

Afegiries algun canvi /opció a la web? Quina?

Dites durant la realització de les tasques.

Quins colors escolliries per visualitzar la web presentada?

Blanc i vermell o blanc i negre.

Utilitzaries el connector presentat per canviar els colors i disposicions de les webs que consultes?

Sí, la disposició/distribució de la web, els seus colors i les eines a trobar (les importants).

Annex 6.4 Usuari 4

Qüestionari Pre-test

Dades personals

Marqueu amb una X les respostes o ompliu els buits a les caselles corresponents

Quantes hores diàries es connecta a Internet?

- Menys d'1h
- 1 – 3 hores
- 3 – 6 hores
- Més de 6 hores

Especifica el coneixement informàtic que tens:

- Cap
- Bàsic
- Mitjà
- Alt

Marqui tots els dispositius amb els que es connecta a la Xarxa:

- Mòbil
- Ordinador fixa
- Portàtil
- Tauleta
- Altres (especifica):

De tots els aparells amb els que es connecta a la Xarxa quin és el preferit?

- Ordinador Portàtil
- Mòbil
- Altres (especifica):

Alguna vegada has debut d'abandonar una pàgina web per la seva mala usabilitat (colors que dificulten la visualització, disposicions confuses dels elements com menús o d'altres, traçats molt marcats o molt dèbils)

- Sí
 No

Si ha contestat positivament:
Quina web era?:

No la recordo.

S'inclou en l'apartat següent el significat de cada opció segons l'emoció:

Com et sents ara?

- Sembla que, últimament, em quedo sense forces, incloent els matins. **Tristesa**
- Sempre busco oportunitats noves que resultin emocionants. **Motivació**
- Puc variar molt emocionalment el mateix dia. **Insatisfacció**
- Últimament tinc el desig de trencar coses o de cridar. **Enuig**
- Afronto les meves responsabilitats diàries amb energia i persistència. **Satisfacció**
- Molts cops em sento alegre i animat sense tenir cap notícia o canvi rellevant. **Alegria**
- Hi ha poques coses que m'entristeixin o m'alegrin. **Apatia**
- Sóc capaç de mantenir la calma en situacions de pressió. **Serenor**

I, fa dues hores, et senties igual?

- Sí
 No

Si la resposta ha estat negativa, explica com et senties.

A continuació et presentem una sèrie d'emocions que caldrà que les associïs amb colors (pots marcar més d'una resposta).

Serenor:

Blanc Blau Groc

Verd Vermell Taronja

Alegria:

Blanc Blau Groc

Verd Vermell Taronja

Satisfacció:

Blanc Blau Groc

Verd Vermell Taronja

Motivació:

Blanc Blau Groc

Verd Vermell Taronja

El traçat de les lletres i les seves disposicions també es poden vincular les emocions. A continuació et plantejem un seguit de traçats i disposicions que has d'associar a emocions (pots marcar més d'una opció).

Traçat dèbil i disposició erràtica

- Enuig
 Apatia
 Tristesa

Traçat fort

- Alegria
 Motivació
 Insatisfacció

Traçat excessivament fort

- Enuig
 Tristesa
 Motivació

Traçat amplis amb molt d'aire (cap altre tipus d'element pròxim)

- Alegria
 Serenor
 Satisfacció

Disposicions centrades i fonts regulars

- Alegria
 Serenor
 Satisfacció
-

Execució del test

Test dels 5 segons

Quins objectes recordes de la imatge?

Llibres, estanteries amb uns rètols (religió i, crec, que geografia).

Quins són els colors que recordes?

Gris i Blau.

Dels colors que recordes quins t'ha fet sentir millor o t'han provocat alguna emoció?

M'han recordar a pel·lícules de por (per la imatge dels llibres).

Tasques realitzades

TASCA 1

Temps 1:11	Canviar l'idioma de la web a Català.
Clics 10	Comentaris destacats "Ah està aquí"
Errors 2	
Realitzada Sí	

TASCA 2

Temps 00:20	Cerca un vídeo i comparteix-lo per Facebook.
Clics 5	Comentaris destacats "Listo"
Errors 0	
Realitzada Sí	

TASCA 3

Temps 00:10	Activar el bloqueig de vídeos inapropiats.
Clics 4	Comentaris destacats -
Errors 0	
Realitzada Sí	

TASCA 4

Temps 00:12	Activar subtítols de qualsevol vídeo.
Clics 3	Comentaris destacats “Ya està”
Errors 0	
Realitzada Sí	

Qüestionari Post-test

Marqueu amb una X, tenint en compte que la puntuació més baixa és 0 i la més alta és 3

	0	1	2	3
La web amb el contingut en vermell t'ha agradat?		✓		
I la blanca?				✓
La web amb el contingut groc t'ha agradat?		✓		
I en verd?				
El disseny, tant d'imatges com textos, ajuda a trobar el que busques?	✓			
Tot el que buscaves ho has trobat on esperaves?				✓
Els objectius que tenies amb el lloc web s'ha complert sense dificultats?				✓

Quina tasca no has pogut realitzar o t'ha costat més? Per què creus que ha estat així?

La de canvi d'idioma, no està massa assenyalat.

De totes les web vistes, quina t'ha agradat més i per què?

La blanca que no distreu (web Satisfacció).

I la que menys?

La vermella (web Motivació).

Les emocions que senties abans de realitzar el test han variat? Si la resposta és negativa per què creus?

No.

Vols variar la resposta a la pregunta “Com et sents ara?” del qüestionari inicial?

- No. Igual
- Sembla que, últimament, em quedo sense forces, incloent els matins. **Tristesa**
- Sempre busco oportunitats noves que resultin emocionants. **Motivació**
- Puc variar molt emocionalment el mateix dia. **Insatisfacció**
- Últimament tinc el desig de trencar coses o de cridar. **Enuig**
- Afronto les meves responsabilitats diàries amb energia i persistència. **Satisfacció**
- Molts cops em sento alegre i animat sense tenir cap notícia o canvi rellevant. **Alegria**
- Hi ha poques coses que m'entristeixin o m'alegrin. **Apatia**
- Sóc capaç de mantenir la calma en situacions de pressió. **Serenor**

El disseny general, tot i que els colors variïn, creus que és adequat i s'associa amb la imatge corporativa?

Sí.

Afegiries algun canvi /opció a la web? Quina?

Que fos més intuïtiva.

Quins colors escolliries per visualitzar la web presentada?

La blanca.

Utilitzaries el connector presentat per canviar els colors i disposicions de les webs que consultes?

Depèn de la pàgina.

Annex 6.5 Usuari 5

Qüestionari Pre-test

Dades personals

Marqueu amb una X les respostes o ompliu els buits a les caselles corresponents

Quantes hores diàries es connecta a Internet?

- Menys d'1h
- 1 – 3 hores
- 3 – 6 hores
- Més de 6 hores

Especifica el coneixement informàtic que tens:

- Cap
- Bàsic
- Mitjà
- Alt

Marqui tots els dispositius amb els que es connecta a la Xarxa:

- Mòbil
- Ordinador fixa
- Portàtil
- Tauleta
- Altres (especifica):

De tots els aparells amb els que es connecta a la Xarxa quin és el preferit?

- Ordinador Portàtil
- Mòbil
- Altres (especifica):

Alguna vegada has debut d'abandonar una pàgina web per la seva mala usabilitat (colors que dificulten la visualització, disposicions confuses dels elements com menús o d'altres, traçats molt marcats o molt dèbils)

- Sí
 No

Si ha contestat positivament:
Quina web era?:

Blog de receptes de cuina.

S'inclou en l'apartat següent el significat de cada opció segons l'emoció:

Com et sents ara?

- Sembla que, últimament, em quedo sense forces, incloent els matins. **Tristesa**
- Sempre busco oportunitats noves que resultin emocionants. **Motivació**
- Puc variar molt emocionalment el mateix dia. **Insatisfacció**
- Últimament tinc el desig de trencar coses o de cridar. **Enuig**
- Afronto les meves responsabilitats diàries amb energia i persistència. **Satisfacció**
- Molts cops em sento alegre i animat sense tenir cap notícia o canvi rellevant. **Alegria**
- Hi ha poques coses que m'entristeixin o m'alegrin. **Apatia**
- Sóc capaç de mantenir la calma en situacions de pressió. **Serenor**

I, fa dues hores, et senties igual?

- Sí
 No

Si la resposta ha estat negativa, explica com et senties.

Més relaxada.

A continuació et presentem una sèrie d'emocions que caldrà que les associïs amb colors (pots marcar més d'una resposta).

Serenor:

Blanc Blau Groc

Verd Vermell Taronja

Alegria:

Blanc Blau Groc

Verd Vermell Taronja

Satisfacció:

Blanc Blau Groc

Verd Vermell Taronja

Motivació:

Blanc Blau Groc

Verd Vermell Taronja

El traçat de les lletres i les seves disposicions també es poden vincular les emocions. A continuació et plantejem un seguit de traçats i disposicions que has d'associar a emocions (pots marcar més d'una opció).

Traçat dèbil i disposició erràtica

Enuig
 Apatia
 Tristesia

Traçat fort

Alegria
 Motivació
 Insatisfacció

Traçat excessivament fort

Enuig
 Tristesia
 Motivació

Traçat amplis amb molt d'aire (cap altre tipus d'element pròxim)

Alegria
 Serenor
 Satisfacció

Disposicions centrades i fonts regulars

Alegria
 Serenor
 Satisfacció

Execució del test

Test dels 5 segons

Quins objectes recordes de la imatge?

Llibres, canvis de colors (verd, vermell, blau i blanc).
Crec que uns CD's i estanteries.

Quins són els colors que recordes?

Verd, vermell, blau i blanc.

Dels colors que recordes quins t'ha fet sentir millor o t'han provocat alguna emoció?

El vermell per què, per mi, és un color que em relaxa.

Tasques realitzades

TASCA 1

Temps	Canviar l'idioma de la web a Català.
1:45	
Clics	Comentaris destacats
7	“Ahora mismo no me acuerdo”
Errors	
2	
Realitzada	
No	

TASCA 2

Temps	Cerca un vídeo i comparteix-lo per Facebook.
00:22	
Clics	Comentaris destacats
3	“Por ejemplo este [vídeo] de un perrito que rescatan”
Errors	
0	
Realitzada	
Sí	

TASCA 3

Temps	Activar el bloqueig de vídeos inapropiats.
1:08	
Clics	Comentaris destacats
7	“Ah mira esta aquí la opción de cambiar el idioma a catalán [...]”
Errors	Existir existe por que hay un monton de vídeos bloqueados”
2	
Realitzada	
No	

TASCA 4

Temps	Activar subtítols de qualsevol vídeo.
00:30	
Clics	Comentaris destacats
4	“Deberia estar aquí la opción” És correcte, però en aquest cas concret el vídeo escollit no té subtítols disponibles.
Errors	
0	
Realitzada	
Sí	

Qüestionari Post-test

Marqueu amb una X, tenint en compte que la puntuació més baixa és 0 i la més alta és 3

	0	1	2	3
La web amb el contingut en vermell t'ha agradat?			√	
I la blanca?		√		
La web amb el contingut groc t'ha agradat?		√		
I en verd?				√
El disseny, tant d'imatges com textos, ajuda a trobar el que busques?			√	
Tot el que buscaves ho has trobat on esperaves?		√		
Els objectius que tenies amb el lloc web s'ha complert sense dificultats?			√	

Quina tasca no has pogut realitzar o t'ha costat més? Per què creus que ha estat així?

La de canvi d'idioma,. Crec que per què no trobava com fer-ho i per què no ho havia provat de fer mai.

De totes les web vistes, quina t'ha agradat més i per què?

La verda, tot i que era més difícil de llegir les lletres. He trobat que era un color molt alegre (web Satisfacció).

I la que menys?

La groga (web Alegria), feia mal als ulls i em costava trobar més les opcions.

Les emocions que senties abans de realitzar el test han variat? Si la resposta és negativa per què creus?

Sí, per què els colors, les imatges i les lletres et fan canviar l'estat d'ànim.

Vols variar la resposta a la pregunta “Com et sents ara?” del qüestionari inicial?

- No. Igual
- Sembla que, últimament, em quedo sense forces, incloent els matins. **Tristesa**
- Sempre busco oportunitats noves que resultin emocionants. **Motivació**
- Puc variar molt emocionalment el mateix dia. **Insatisfacció**
- Últimament tinc el desig de trencar coses o de cridar. **Enuig**
- Afronto les meves responsabilitats diàries amb energia i persistència. **Satisfacció**
- Molts cops em sento alegre i animat sense tenir cap notícia o canvi rellevant. **Alegria**
- Hi ha poques coses que m’entristeixin o m’alegrin. **Apatia**
- Sóc capaç de mantenir la calma en situacions de pressió. **Serenor**

El disseny general, tot i que els colors variïn, creus que és adequat i s’associa amb la imatge corporativa?

Sí.

Afegiries algun canvi /opció a la web? Quina?

Sí. Millor distribució de les opcions de menú.

Quins colors escolliries per visualitzar la web presentada?

La Blanc o blau.

Utilitzaries el connector presentat per canviar els colors i disposicions de les webs que consultes?

Potser sí.

Annex 7: Bibliografia

Informació dels colors i emocions:

- Judith H. Morrison, 1995, Editorial Martínez Roca, **Ayurveda**. Llibre físic.
- Daniel Goleman, 1996, Editorial Kairós, **Inteligencia Emocional**. Llibre físic.
- Roseline Davido, 1998, Editorial Sirio, **Descubra a su hijo a través de sus dibujos**. Llibre físic.
- Bernardo Stamateas, 2014, Editorial Estudio Ediciones B, **Emociones Tóxicas**. Llibre físic.
- Monica Lapeyra, 2017 [en línia], **Mindfulness en l'entorn de Treball. Gestió del canvi i la Incertesa**. Disponible en < <https://www.iocus.es> >.
- Luisa R. Romero Cerutti, 2000, **Guía para la interpretación de los dibujos infantiles**. Treball físic en Psicologia Clínica i Logopedia.
- Elena Altuna, 2016 [en línia], **La Psicología del color**. Disponible en < <https://befulness.com/psicologia-del-color/> >.
- Sara Clemente, 2013 [en línia], **Los colores influyen en tu estado de ánimo**. Disponible en < <https://lamenteesmaravillosa.com/los-colores-influyen-en-el-estado-de-animo/> >.
- Wikipedia, 2019 [en línia], **Estado de ánimo**. Disponible en < https://es.wikipedia.org/wiki/Estado_de_ánimo >.

- Marta Thomen, 2019 [en línia], **Emociones positivas y negativas: definición y lista.** Disponible en < <https://www.psicologia-online.com/emociones-positivas-y-negativas-definicion-y-lista-4532.html> >.
- Rosa Jodas Aznar, Rosa Maria Fernández Penín, 2006, **El lado Emocional de la Depresión.** Treball físic en Psicologia Clínica i Logopedia.
- Eva Heller, 2008, Editorial GG, **Psicología del color.** Llibre físic.

Informació de programes a utilitzar:

- Universia Argentina, 2019 [en línia], **Programas para crear mejores presentacions.** Disponible en < <https://noticias.universia.com.ar/vida-universitaria/noticia/2014/06/17/1098969/5-programas-crear-mejores-presentaciones.html> >.

Informació de la competència:

- Gabriela González, 2017 [en línia], **Cómo personalizar la apariencia de cualquier web que visites.** Disponible en < <https://www.genbeta.com/herramientas/como-personalizar-la-apariencia-de-cualquier-web-que-visites> >.
- Stylish, 2018 [en línia], **Stylish - temas a medida para cada sitio web** Disponible en < <https://chrome.google.com/webstore/detail/stylish-custom-themes-for/fjnbnpbmkenffdnngjfgmeleoegfcffe> >.

- Stylus, 2018 [en línia], **Stylus** Disponible en <https://chrome.google.com/webstore/detail/stylus/clngdbkpkpee_bahjckkjfobafhncgmne>.

Imatges emprades:

- Stylish, 2018 [en línia], copyright, **Stylish - temas a medida para cada sitio web** Disponible en <<https://chrome.google.com/webstore/detail/stylish-custom-themes-for/fjbnpbmkenffdngjfgmeleoegfcffe>>.
- Stylus, 2018 [en línia], copyright, **Stylus** Disponible en <https://chrome.google.com/webstore/detail/stylus/clngdbkpkpee_bahjckkjfobafhncgmne>.
- Emoji, [en línia], **Emoji** Disponible en <<https://www.123freevectors.com/whatsapp-emoji-vector-free-download-85224/>>.
- Emoji, [en línia], **Emoji** Disponible en <<https://pixabay.com/es/vectors/m%C3%A1scaras-teatro-etapa-actuaci%C3%B3n-1700440/>>.

Música de fons utilitzada al vídeo del Test amb usuaris i vídeo de presentació:

- Sunshower, [en línia], Domini públic. Disponible en <<https://www.youtube.com/audiolibrary/music?nv=1>>.

Imatge mostrada en el test dels 5 segons (cca) :

- Suzy Hazelwood, **Imatge**. Disponible en <
<https://www.pexels.com/es-es/foto/biblioteca-estante-con-libros-estanteria-con-libros-estanterias-1098601/> >.

Imatges de cc0 del target:

- Silviarita. **Imatge Petra.** Disponible en <
<https://pixabay.com/photos/dragon-woman-human-stone-pebble-2634391/> >.
- 11333328. **Imatge Marc.** Disponible en <
<https://pixabay.com/photos/fortnite-computer-game-game-gamer-4129124> >.
- Freepic4you. **Imatge Nuria.** Disponible en <
<https://pixabay.com/photos/human-portrait-woman-dog-love-3536605/> >.
- Berndbitzer. **Imatge Andres.** Disponible en <
<https://pixabay.com/es/photos/negro-sentado-bufanda-armario-1146798/> >.
- Engin_Akyurt. **Imatge Amelia.** Disponible en <
<https://pixabay.com/es/photos/mujer-modelo-niña-retrato-hermosa-4620433/> >.

Gràfic per escollir la pàgina web per realitzar el test:

- Nick Routley, 2019, **Ranking the top 100 websites in the World.** Disponible en < <https://www.visualcapitalist.com/ranking-the-top-100-websites-in-the-world/> >.

Presentació del projecte (llicència cc0):

- Odpictures, **Ocean sunset.** Disponible en < http://absfreepic.com/free-photos/download/ocean-sunset-4590x3060_17319.html >.
- Freepik. **Tecnologia.** Disponible en < https://www.freepik.es/vector-gratis/telefono-moderno-fondo-abstracto_1415371.htm#page=1&query=movil&position=41 >.
- Freepik. **Social.** Disponible en < https://www.freepik.es/vector-gratis/emoji-mixto-conjunto_4394238.htm#page=1&query=emoji%20enfadado&position=9 >.
- Freepik. **Grupo.** Disponible en < https://www.freepik.es/vector-gratis/grupo-personas-burbujas-discurso_5825572.htm#page=1&query=conversación&position=3 >.
- Freepik. **Medico.** Disponible en <https://www.freepik.es/vector-gratis/cerebro-salud-mental-iconos-conjunto-vectores_3438021.htm#page=1&query=psicol%C3%B3gica&position=4 >.

- Helpsg, 2016. Disponible en [<https://pixabay.com/es/photos/negocio-professional-1219868/>](https://pixabay.com/es/photos/negocio-professional-1219868/).
- Wikipedia, 2019. Disponible en [.<https://es.wikipedia.org/wiki/Deuteranopia >](https://es.wikipedia.org/wiki/Deuteranopia).
- Wikipedia, 2019. Disponible en [.<https://es.wikipedia.org/wiki/Tricromatismo >](https://es.wikipedia.org/wiki/Tricromatismo).
- lukajagor. Disponible en [.<https://pixabay.com/es/vectors/número-3-color-de-verificación-1719458/>](https://pixabay.com/es/vectors/número-3-color-de-verificación-1719458/).
- OpenClipArt. Disponible en [.<https://pixabay.com/es/vectors/la-construcción-de-hospital-154304/>](https://pixabay.com/es/vectors/la-construcción-de-hospital-154304/).
- InspiredImages. Disponible en [.<https://pixabay.com/es/illustrations/cuidado-del-corazón-médica-1040248/>](https://pixabay.com/es/illustrations/cuidado-del-corazón-médica-1040248/).
- OpenClipArt. Disponible en [.<https://pixabay.com/es/vectors/mac-app-aplicación-ventana-148867/>](https://pixabay.com/es/vectors/mac-app-aplicación-ventana-148867/).
- Fauno. Disponible en [.<https://pixabay.com/es/illustrations/los-teléfonos-inteligentes-mockups-2182838/>](https://pixabay.com/es/illustrations/los-teléfonos-inteligentes-mockups-2182838/).
- Peggy_Marco. Disponible en [.<https://pixabay.com/es/illustrations/lupa-búsqueda-buscar-mirar-aumento-1020142/>](https://pixabay.com/es/illustrations/lupa-búsqueda-buscar-mirar-aumento-1020142/).
- Tumisu. Disponible en [.<https://pixabay.com/es/photos/analytics-gráficos-negocio-mujer-3265840/>](https://pixabay.com/es/photos/analytics-gráficos-negocio-mujer-3265840/).

- RyanMcGuire. Disponible en <https://pixabay.com/es/photos/forcejeos-lucha-india-la-competencia-567950/> >.
- sasint. Disponible en <https://pixabay.com/es/photos/aventura-altura-escalada-montaña-1807524/> >.
- sasint. Disponible en <https://pixabay.com/es/photos/libro-asia-niños-la-educación-niña-1822474/> >.

Presentació en vídeo (vídeos i imatges usats amb llicència cc0):

- Activedia. Disponible en <https://pixabay.com/es/videos/medios-de-comunicación-social-1360/> >.
- tomyvideo. Disponible en <https://pixabay.com/es/videos/pastillas-médica-drogas-de-salud-5449/> >.
- silviarita. Disponible en <https://pixabay.com/es/photos/libros-mujer-chica-estudio-4118058/> >.
- outlinez. Disponible en <https://pixabay.com/es/videos/mar-ola-oro-arena-sunrise-océano-4006/> >.
- 95C. Disponible en <https://pixabay.com/es/illustrations/emoticono-sonrisa-emoji-feliz-2120024/> >.

- Robertosor. Disponible en <https://pixabay.com/es/illustrations/emoji-facebook-triste-las-caritas-4717567/> >.
- Holger. Disponible en <https://pixabay.com/es/photos/hombre-luto-deseperación-emoción-2734073/> >.
- CrystalFox. Disponible en <https://pixabay.com/es/videos/gráfico-un-gráfico-de-l%C3%ADneas-20833/> >.
- Creativemagic. Disponible en <https://pixabay.com/es/illustrations/smiley-emoji-emotes%C3%ADmbolo-1041796/> >.
- Free-Photos. Disponible en <https://pixabay.com/es/photos/oficina-en-casa-estación-de-trabajo-336378/> >.
- Yash2893. Disponible en <https://pixabay.com/es/videos/planetas-modelo-bola-redonda-21945/> >.
- padrinan. Disponible en <https://pixabay.com/es/videos/busca-ayuda-trabajo-empleo-25835/> >.
- videomoon. Disponible en <https://pixabay.com/es/videos/manos-puesta-del-sol-playa-verano-6128/> >.
- Coverr-Free. Disponible en <https://pixabay.com/es/videos/deberes-niña-estudiante-1028/> >.

- geralt. Disponible en <<https://pixabay.com/es/videos/anillo-flechas-distrito-dirección-744/>>.
- Engin_Akyurt. Disponible en <<https://pixabay.com/es/videos/tinta-pintura-el-agua-acr%C3%ADlico-21536/>>.
- padrinan. Disponible en <<https://pixabay.com/es/videos/s%C3%ADguenos-seguir-redes-sociales-25832/>>.
- StefWithAnF. Disponible en <<https://pixabay.com/es/videos/universo-tarro-colorido-experimento-13100/>>.
- niekverlaan. Disponible en <<https://pixabay.com/es/photos/pulgar-favorito-mano-brazo-mango-422147/>>.
- viralspeed. Disponible en <<https://pixabay.com/es/videos/marat%C3%B3n-corredores-de-marat%C3%B3n-15741/>>.
- RyanMcGuire. Disponible en <<https://pixabay.com/es/photos/emociones-hombre-feliz-triste-cara-371238/>>.
- Coverr-Free-Footage. Disponible en <<https://pixabay.com/es/videos/rat%C3%B3n-%C3%B3ptico-equiponavegaci%C3%B3n-127/>>.
- Athree23. Disponible en <<https://pixabay.com/es/videos/tablero-tiza-smiley-alegr%C3%ADa-18439/>>.
- Dieter_G. Disponible en <<https://pixabay.com/es/videos/el-agua-cascada-color-aerosol-2002/>>.
- geralt. Disponible en <<https://pixabay.com/es/photos/empresario-idea-competencia-visi%C3%B3n-1340649/>>.

- Shutterstock, copyright. Disponible en
<https://www.shutterstock.com/video/clip-1009136903?irgwc=1&utm_medium=Affiliate&utm_campaign=Pixabay%20GmbH&utm_source=44814&utm_term=https%3A%2F%2Fpixabay.com%2Fes%2Fvideos%2Fsearch%2Fpsicologo%2F>.