

Construcción y explotación de un almacén de datos para el análisis de información inmobiliaria.

Trabajo Fin de Carrera

José Manuel Gómez Diego- ETIS

Consultor: Pere Juanola Juanola

10 Enero 2012

Universitat Oberta de Catalunya

Objetivos de la presentación

- Proporcionar una perspectiva general de las tareas realizadas
- Poner de manifiesto los aspectos más relevantes del proyecto
- Mostrar la solución propuesta

Puntos a tratar

- Planteamiento o escenario de trabajo.
- Soluciones que se pretenden dar.
- Enfoque y método seguido para la realización del TFC.
- Operativa y arquitecturas
- Presentación del Producto

Planteamiento (Escenario)

- Empresa del sector inmobiliario con un amplio catálogo de inmuebles.
- Datos de negocio recogidos en numerosas hojas Excel. (No Funcional)
- Necesidad de disponer de un sistema de información que le permita analizar la información desde diferentes perspectivas.
- La empresa decide encargarnos como consultora externa dar una respuesta a esta problemática, para lo cual considera oportuno la creación de un Almacén de Datos a partir de los datos de su catálogo.

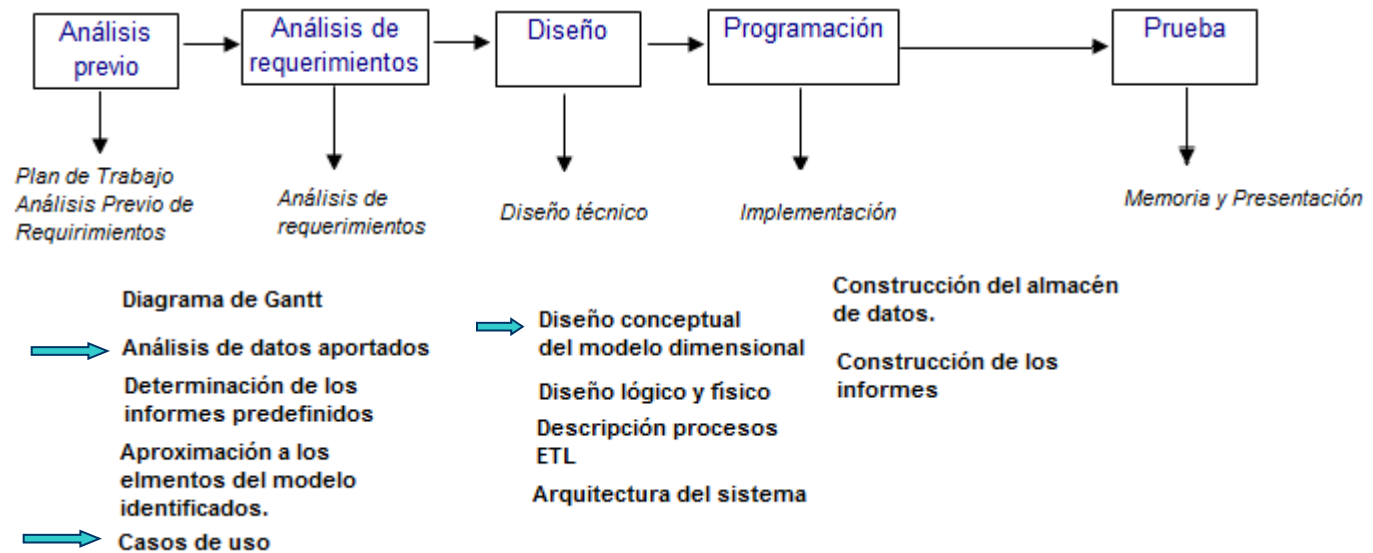
Soluciones a proporcionar

Dotar al cliente de un sistema que le permita la explotación de sus datos de negocio y que le facilite la toma de decisiones y para ello será necesario:

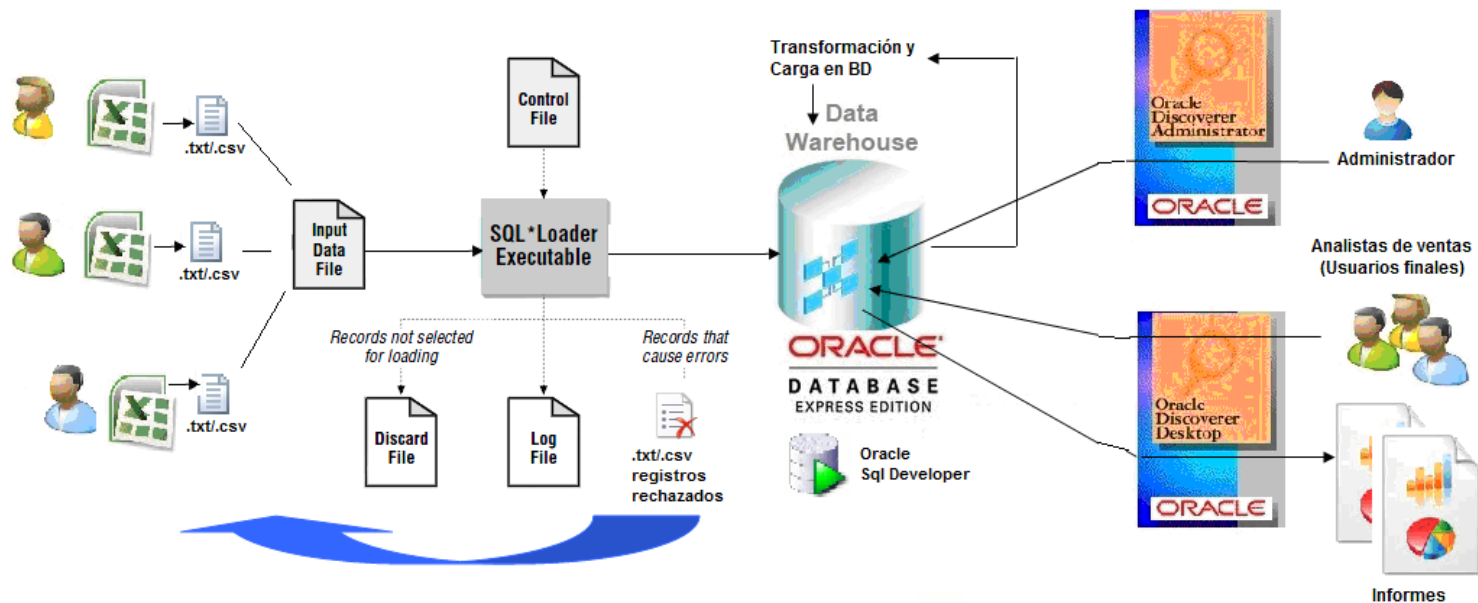
- **Acceso a la información de forma rápida (ágil)**
- **Datos actualizados y libre de posibles errores (actual y fiable)**
- **Sea posible el estudio de la información desde diferentes puntos de vista (flexible)**
- **La información esté al alcance de los usuarios (integrado)**
- **No haya necesidad de conocimientos técnicos (sencillo e intuitivo)**

Enfoque y método seguido

Ciclo de vida en cascada ó clásico



Operativa y arquitectura software

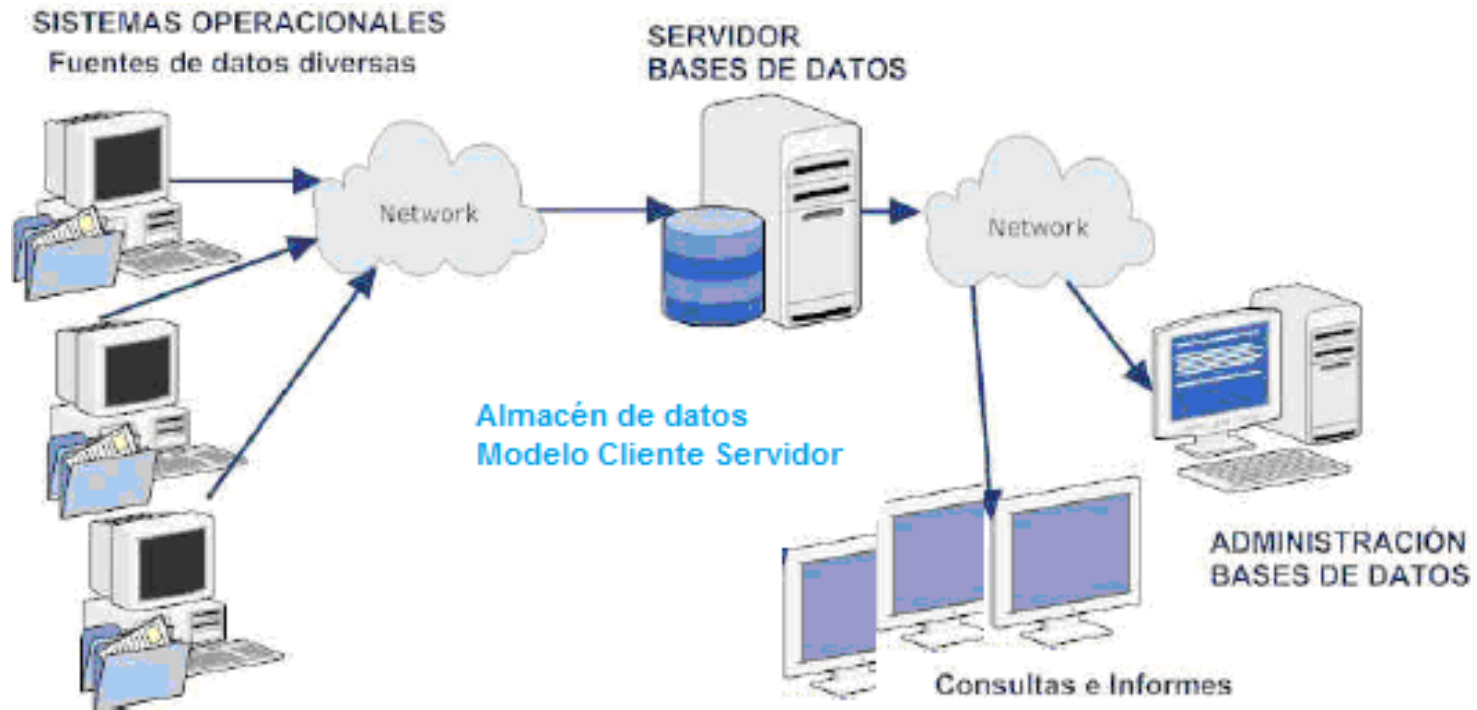


Operativa y arquitectura software

Facilidades del proceso de importación o carga:

- Un mismo fichero puede volver a repetir el proceso de importación
- Cada fichero puede incluir un máximo de 25 ofertas por inmueble
- No es necesario que las ofertas estén ordenadas temporalmente.
- El sistema está preparado para que un mismo inmueble pueda ser puesto a la venta en períodos diferentes.

Operativa y arquitectura hardware



Presentación del Producto final

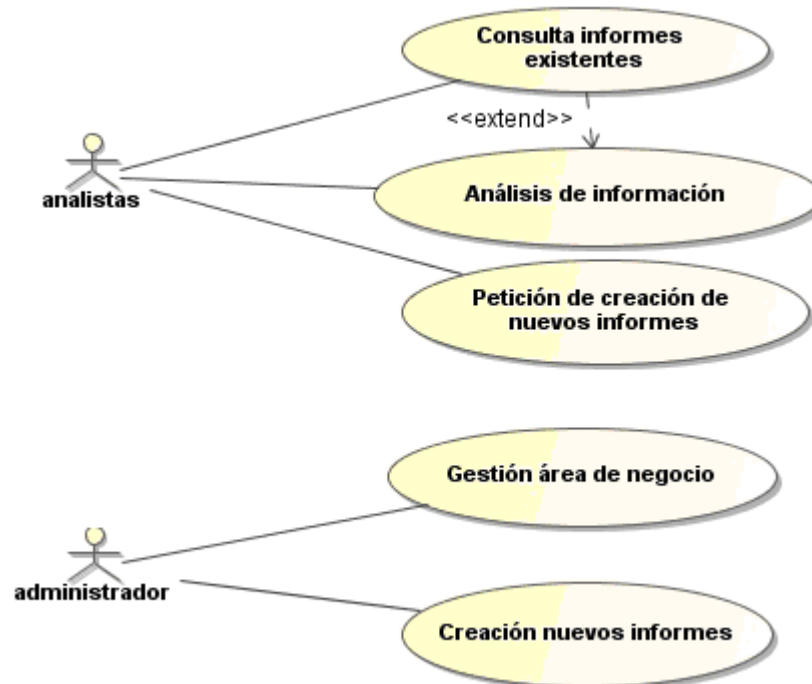
Oracle Discoverer Administrator: Este producto sirve para crear, mantener y administrar datos en la capa de usuario final (EUL) y para definir como los usuarios interactúan con los datos.

Oracle Discoverer Desktop: El usuario final (EUL) utiliza este componente para ejecutar consultas ad hoc y generar informes.

Casos de uso : usuario almacén



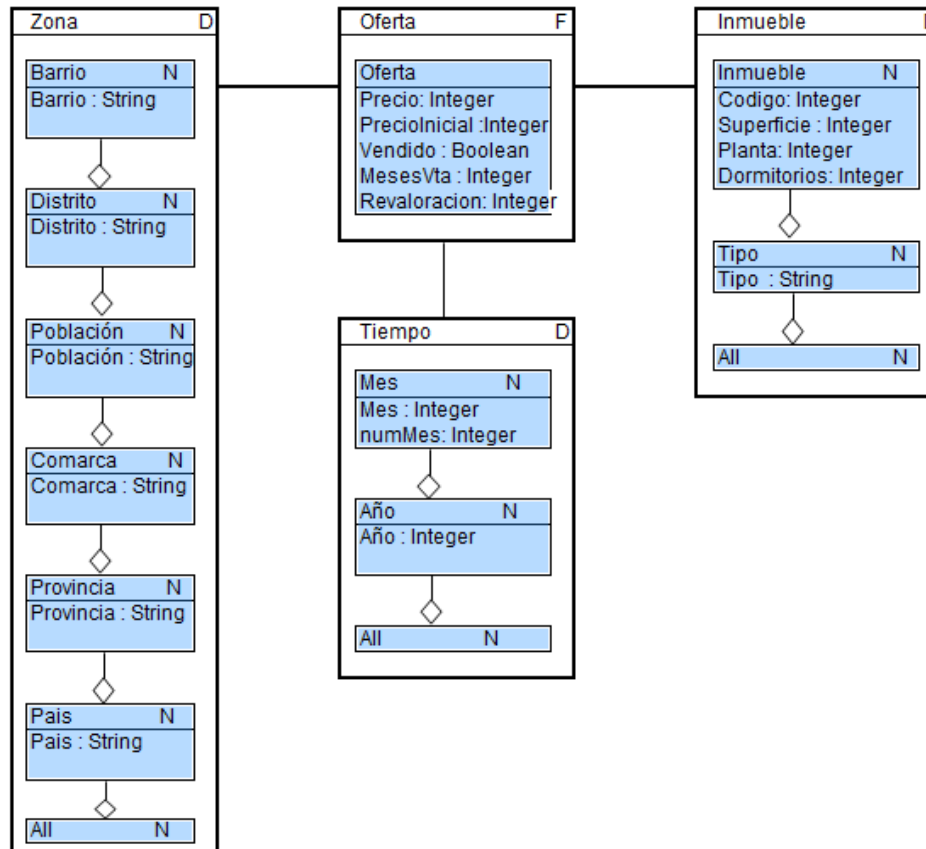
Casos de uso : analistas y admin.



Presentación del Producto final



Modelo en Estrella



Análisis de los datos aportados

codi	zona	tipus	planta	dormitoris	metres	"preu gener 2006"	"preu febrer 2006"	"preu
#								
# ::: tarragona								
# ::: tarragona ::: tarragonès								
# ::: tarragona ::: tarragonès ::: área de sant salvador								
VC0000000567779	43-XXX-02-006-XX-XXX	pisos	6	3	70	147000	147000	147000
VC0000000886504	43-XXX-02-006-XX-XXX	pisos	3	3	70			
VP0000000527778	43-XXX-02-006-XX-XXX	pisos	1	2	77	282175	282175	282175
VP0000000631496	43-XXX-02-006-XX-XXX	pisos	3	3	70	150000	150000	150000
VP0000000635015	43-XXX-02-006-XX-XXX	pisos	3	3	83	170000	170000	170000
VP0000000818875	43-XXX-02-006-XX-XXX	pisos	2	2	55	200000	200000	200000
VW0000000109677	43-XXX-02-006-XX-XXX	pisos	5	4	120	420000	420000	420000
VW0000000641639	43-XXX-02-006-XX-XXX	pisos	3	3	72			140000
VW0000000653734	43-XXX-02-006-XX-XXX	pisos	1	3	102			
VW0000000659988	43-XXX-02-006-XX-XXX	pisos	1	4	98			
VW0000000697393	43-XXX-02-006-XX-XXX	pisos	5	2	72			
VW0000000759895	43-XXX-02-006-XX-XXX	pisos	3	3	75			
VW0000000802953	43-XXX-02-006-XX-XXX	chalets	--	3	209			
VW0000000824695	43-XXX-02-006-XX-XXX	pisos	bj	2	84			
VW0000000842249	43-XXX-02-006-XX-XXX	chalets		4	272			
# ::: tarragona ::: tarragonès ::: tarragona								
# ::: tarragona ::: tarragonès ::: tarragona ::: part alta								
VC0000000579303	43-148-02-002-01-XXX	pisos	1	1	50	145000	145000	145000
VC0000000676367	43-148-02-002-01-XXX	pisos	4	2	65			
VC0000000747165	43-148-02-002-01-XXX	pisos	1	2	65			
VC0000000770350	43-148-02-002-01-XXX	chalets	--	4	180			

