



Prototip d'una aplicació
d'ajuda als estudiants
preuniversitaris

Treball Final de Grau
Grau Multimèdia
Usabilitat i Interfícies

Montse Garcia Casas

Consultora: Judit Casacuberta Bagó
Professor: Ferran Gimenez Prado

MOTIVACIÓ



Hi ha un moment durant **l'etapa educativa**, que ens enfrontem al dilema de **decidir** quin és l'àmbit en el qual ens volem formar i a què ens volem dedicar el dia de demà. Aquestes **decisions crucials**, a vegades, provoquen un **pes emocional**, ja que són decisions que s'han de prendre ràpid, sense tenir realment molta **informació** i **orientació** sobre el tema.

L'aplicació

Auni és una aplicació per **ajudar**, principalment, als **estudiants preuniversitaris a facilitar el procés de decidir quin estudi de grau volen fer**.

LA IDEA

El present projecte, sorgeix amb l'objectiu d'abordar aquesta problemàtica, creant una **nova plataforma** on el jovent es senti **més identificat**, amb una **interfície dinàmica** i amb una **comunicació sincrònica** i un **llenguatge més proper**, que proporcioni **noves comunitats** on **s'intercanviï informació**.

Funcionalitats



Tauler de notícies
d'actualitat



Blogs i Xats
de converça



Campus per cercar
estudis i universitats

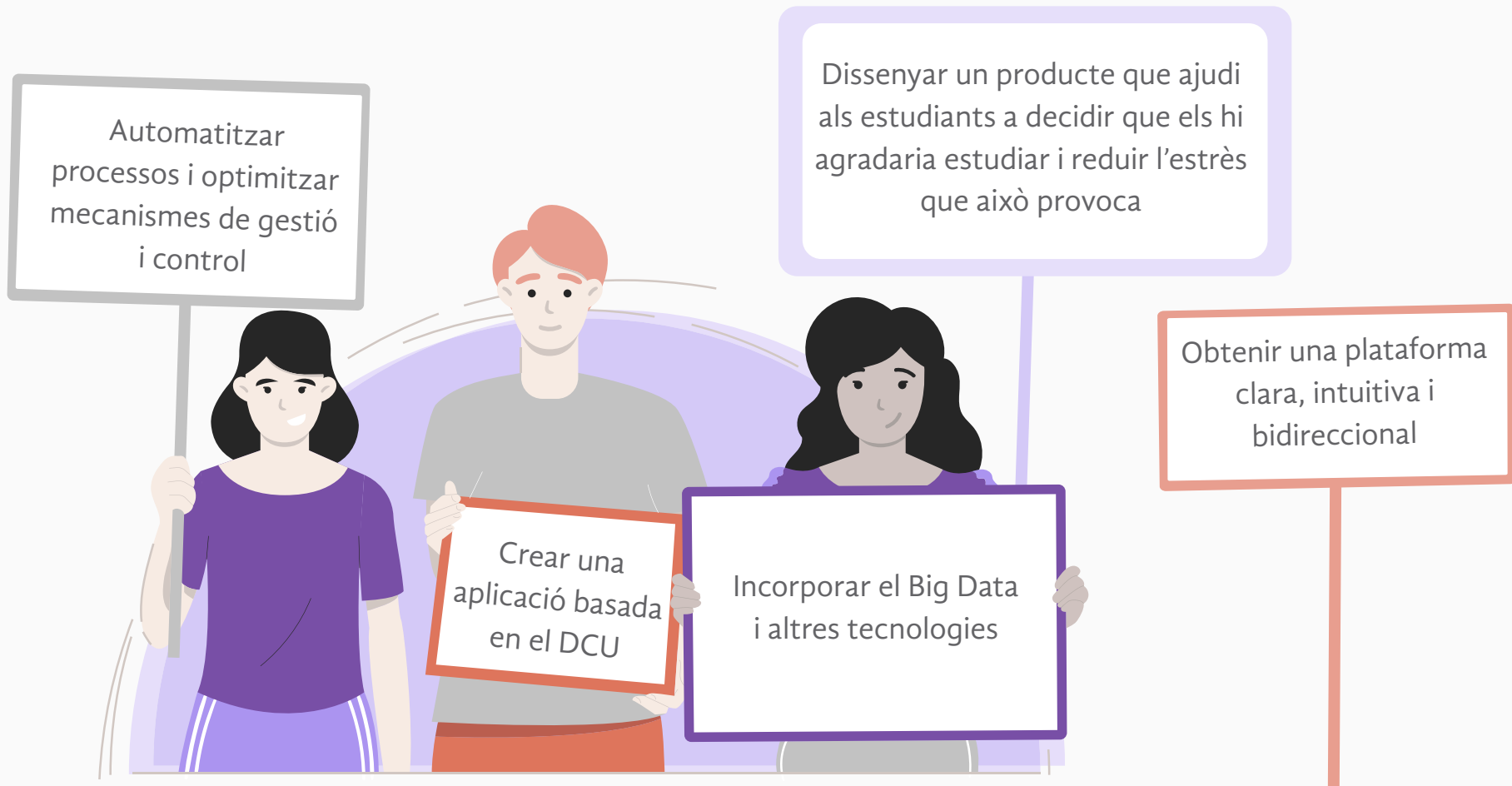


Opció de guardar
favorits



Perfil amb obtenció
d'estadístiques, llista
de preferències d'accés
i test vocacional

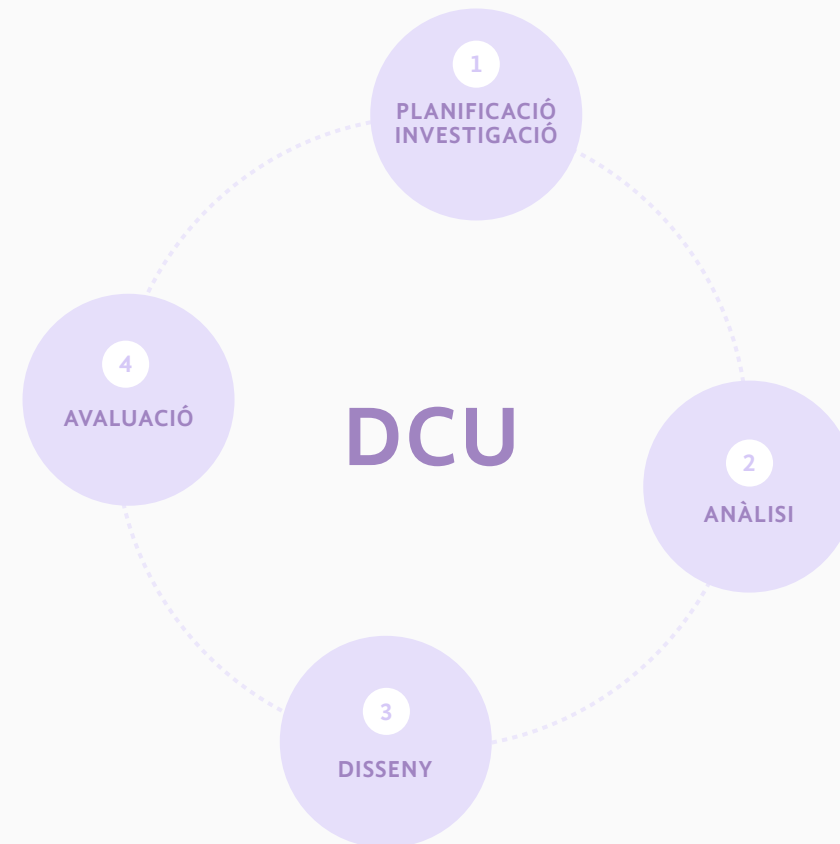
OBJECTIUS



METODOLOGIA

La metodologia que s'utilitza al llarg de tot el projecte és **Agile**, i es realitza en base als **principis del disseny centrat en l'usuari (DCU)**

- 1 Propòsit del producte interactiu, necessitats i objectius dels usuaris potencials
- 2 Estudi de la competència, context d'ús, anàlisi DAFO, perfil d'usuari i enquestes, anàlisi del sistema
- 3 Arquitectura de la informació, diagrames de flux, disseny de prototips, marca i guia d'estil
- 4 Avaluacions de la usabilitat i millores



COMPETÈNCIA

En base a l'estudi realitzat, podem extreure algunes conclusions sobre els punts més rellevants a tenir en compte, per a l'aplicació.



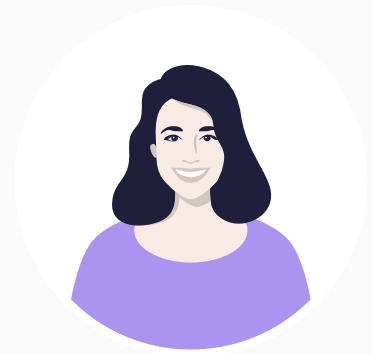
- Un registre opcional i gratuït, per evitar la pèrdua d'alguns usuaris i perquè estigui a l'abast de qualsevol persona.
- El contingut ha de ser clar, visual i directe per aconseguir una experiència més dinàmica i fluida. S'ha de facilitar opcions de filtre i ordenació per als resultats per facilitar la recerca.
- El disseny ha de seguir els colors corporatius per aconseguir un disseny homogeneïtzat en tota l'aplicació.
- El menú de navegació ha de ser diferenciat i visible sense perdre la visió del contingut.
- S'ha de facilitar eines complementàries com el test vocacional o un llenç on poder guardar i actualitzar les teves preferències.
- S'ha de poder compartir externament amb altres persones i/o xarxes. També una comunicació bidireccional sincrona per comunicar-te amb professionals o altres usuaris.

PERFIL D'USUARIS

Persona focal. Estudiants de la ESO i Batxillerat, els quals, han de suportar una pressió emocional degut a la seva edat i la relevància de la decisió del seu futur

Persona secundària. Usuaris que tenen pensat estudiar una carrera, independentment de l'edat o que tenen més clar el que volen estudiar, però necessiten ampliar informació.

Els **perfils** que definim han de ser usuaris que **utilitzen habitualment un dispositiu mòbil** i que troben **útil l'intercanvi d'experiències i coneixements**, interessats també en **estudiar un grau universitari o màster**.



EL SISTEMA

Per a desenvolupar el projecte s'ha decidit utilitzar el **framework nadiu de cada plataforma.**



Aquesta aplicació incorpora **Big Data**, que permet enregistrar els moviments dels usuaris i analitza les dades mitjançant algoritmes de **Machine Learning** i **IA**, amb l'objectiu, d'anar **millorant el seu algoritme** cada cop que es fa servir

Aquest sistema, permet fer un **estudi** a fons de **l'evolució dels usuaris** i **proposar nous itineraris** per ajudar en la seva decisió d'escollir el grau més convenient segons les seves cerques o gustos.

IDENTITAT CORPORATIVA

El nom inicialment sorgeix de la combinació entre les paraules:





- **A:** preposició, en el sentit de dirigir-se a algun lloc o alguna cosa.
- **Unir:** unió entre persones, coneixements, etc.
- **Universitat/universitaris:** paraula simbòlica relacionada amb el contingut i tema del projecte

El **logotip** s'ha creat amb la tipografia **Anton Regular** en caixa baixa, eliminant el punt de la "i" per aconseguir un disseny més compacte.

El **símbol** representa la tecla "Control" del teclat, aquesta es fa servir per executar comandaments en combinació amb altres tecles. La seva funció conjuntament amb el seu propi nom, reforça la idea de la nostra marca, volem que els usuaris tinguin el control de les seves decisions estudiantils



DISSENY

Gamma cromàtica tons liles i accent taronja		
Colors corporatius	Colors secundaris	Aplicacions
		Títols, submenús, text pastilles, icones i fons R120 G79 B167 - #784fa7 Variants 70% - 30%
		text pastilles, avisos, icones actives, filtres i fons R222 G117 B93 - #de755d Variants 70% - 30%
		Títols, submenús, text base, text pastilles i icones petites R0 G0 B0 - #000000 Variants 70% - 50%
		text pastilles R255 G255 B255 - #ffffff

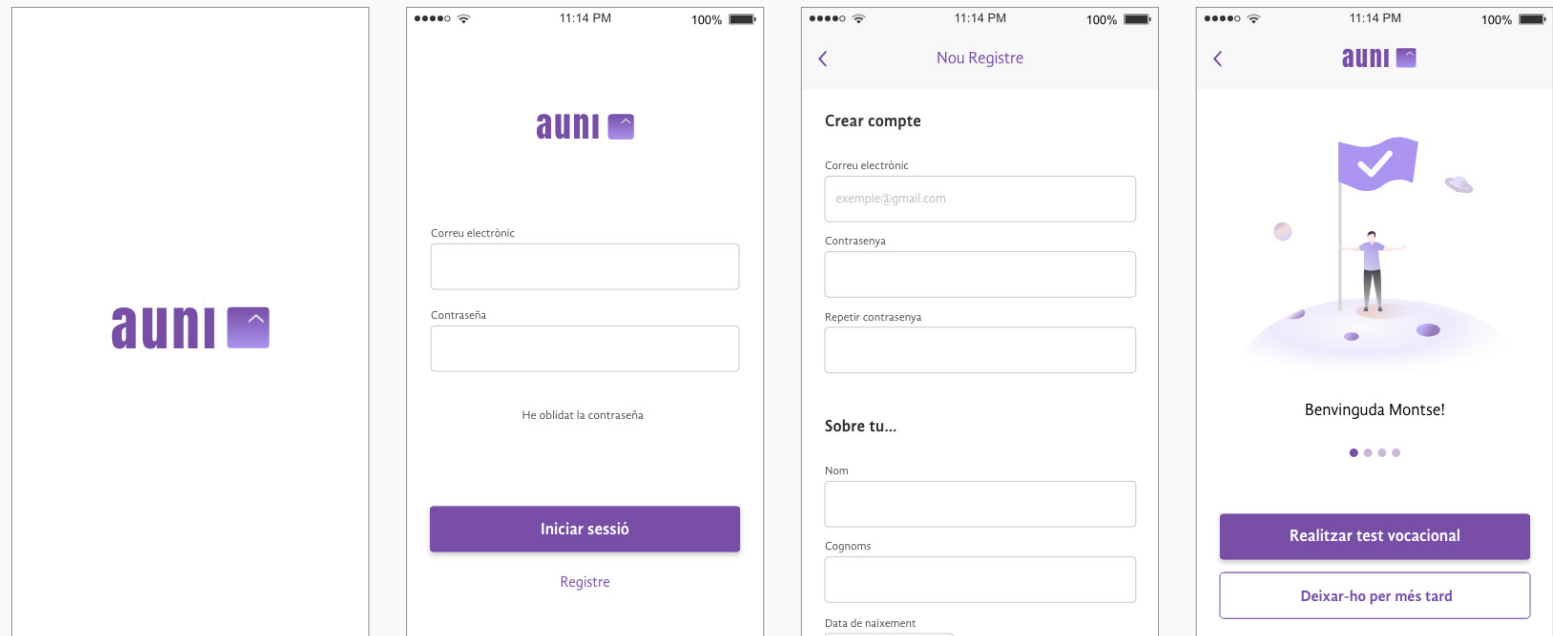
El **to cromàtic** de l'aplicació es basa en un sistema personalitzat de dos tons i les seves variants.

S'ha determinat el color **lila com a dominant**, i el **color taronja** per a destacar punts d'atenció, com **avisos i alertes**, o accions que impliquen variacions en els resultats, com pot ser l'aplicació de filtres.

INTERFÍCIES

Registre

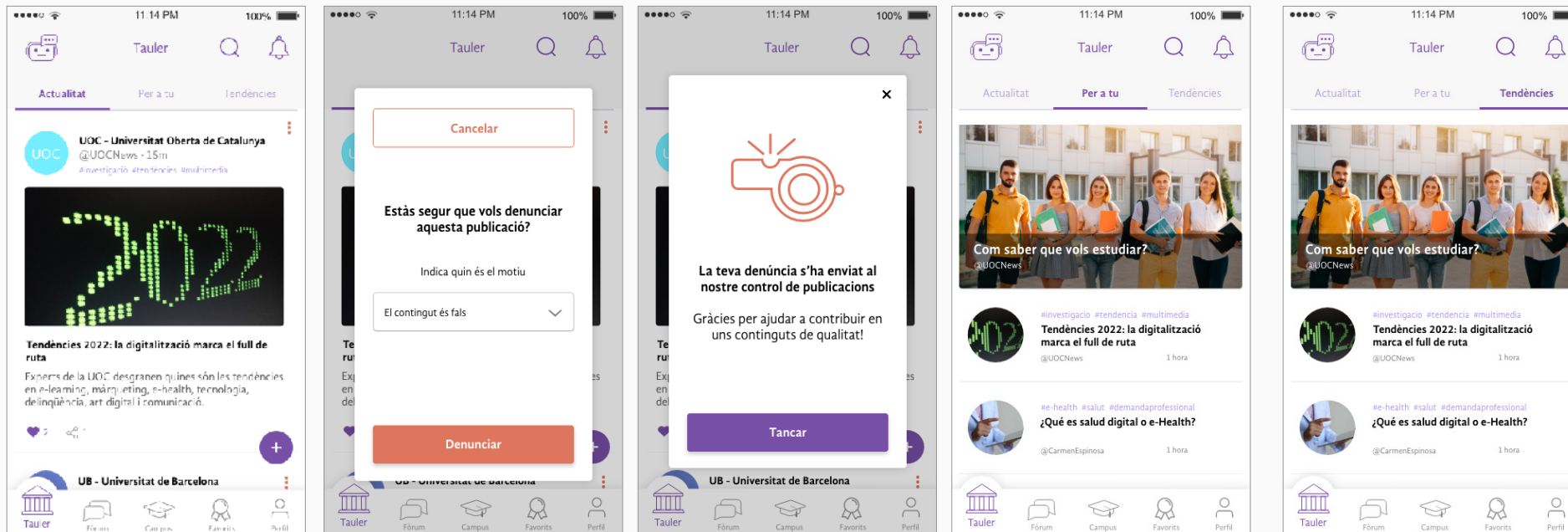
Un cop fet el registre d'usuari i validat el correu, en tornar a l'aplicació sortirà una pantalla de benvinguda amb l'opció de poder realitzar el test vocacional o deixar-ho per més tard.



INTERFÍCIES

Tauler

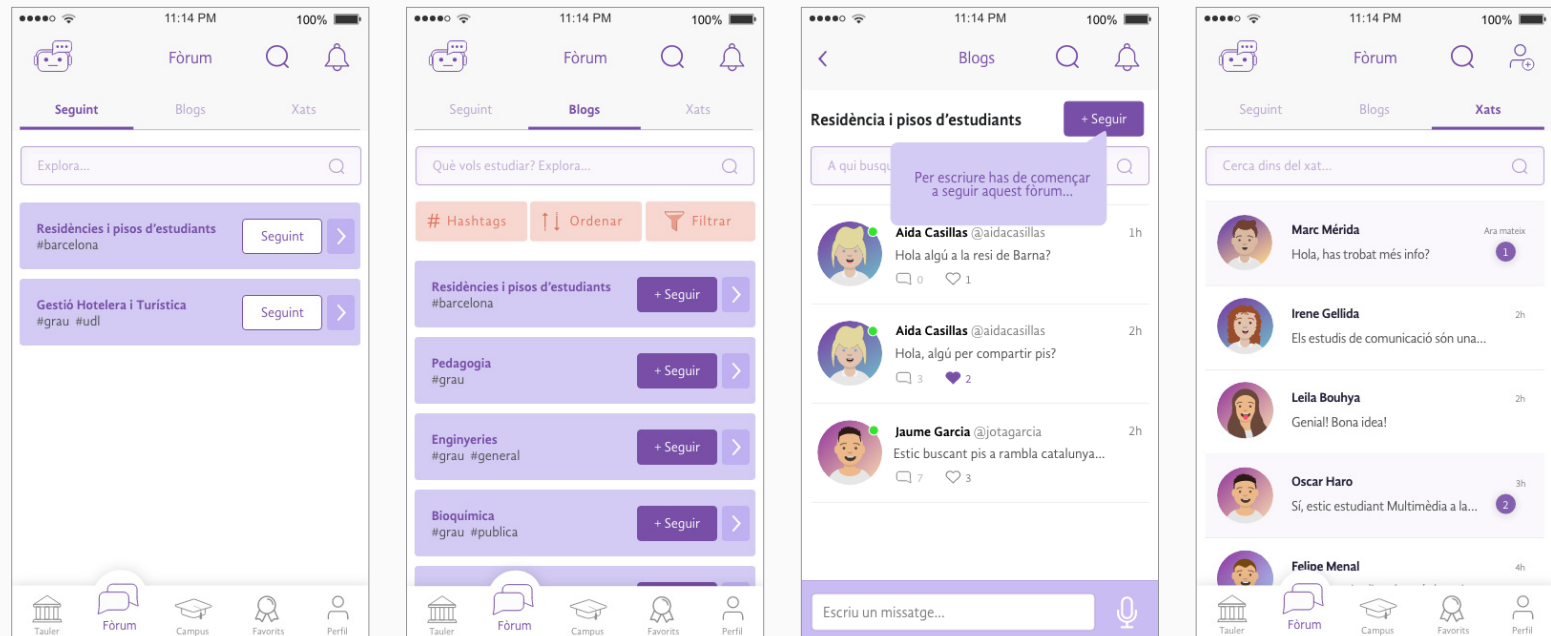
En aquest apartat trobarem l'actualitat i les últimes notícies sobre estudis, universitats o actualitat. També tenim l'opció de denunciar una publicació falsa i publicar les nostres notícies.



INTERFÍCIES

Fòrum

En aquest apartat, trobem blogs que els usuaris poden cercar amb l'eina de buscador. També hi ha un apartat dedicat als xats en particular, per si en algun cas interessés posar-se en contacte amb algun usuari.

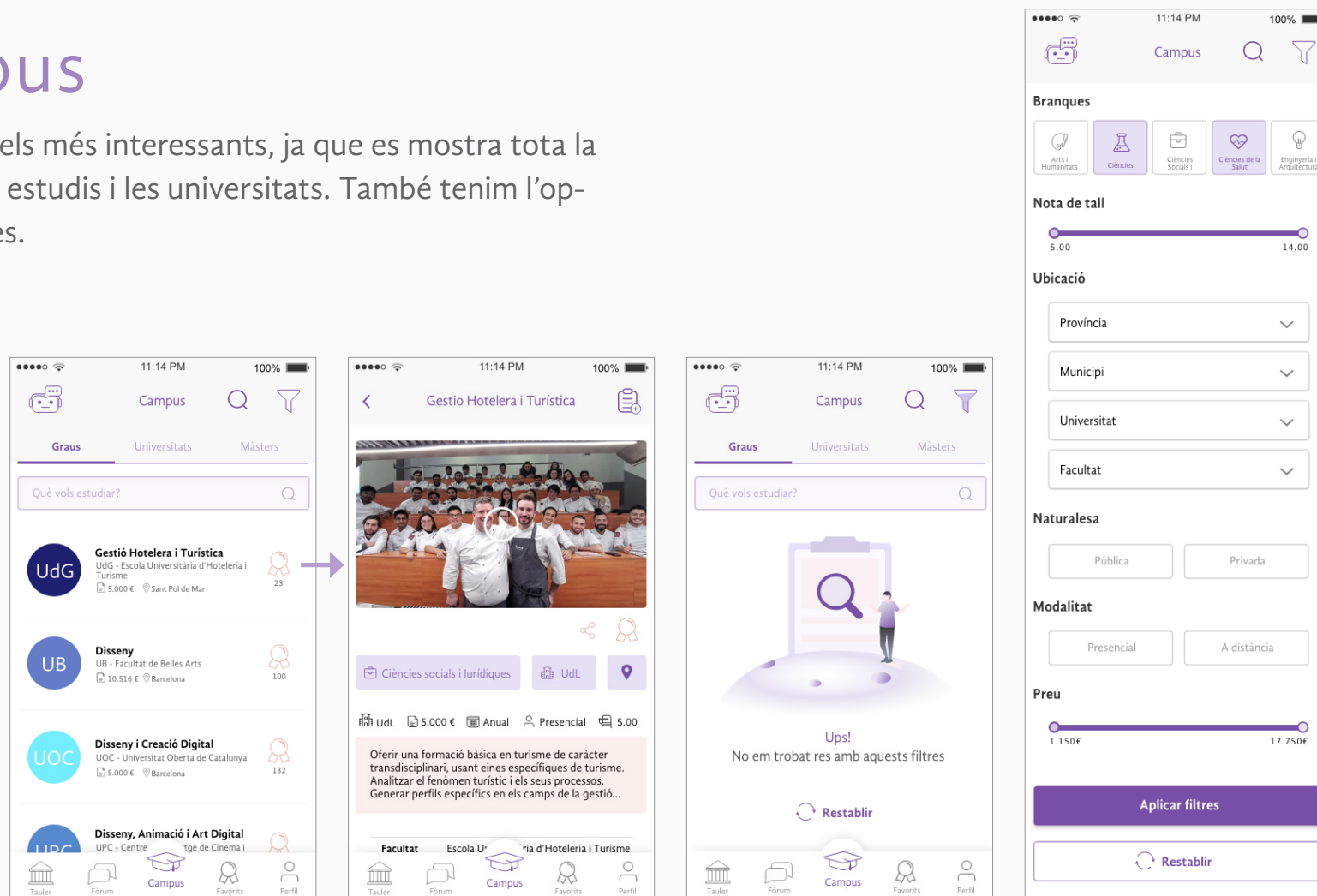


INTERFÍCIES

Campus

Aquest apartat és un dels més interessants, ja que es mostra tota la informació referent als estudis i les universitats. També tenim l'opció de cercar amb filtres.

Secció Graus

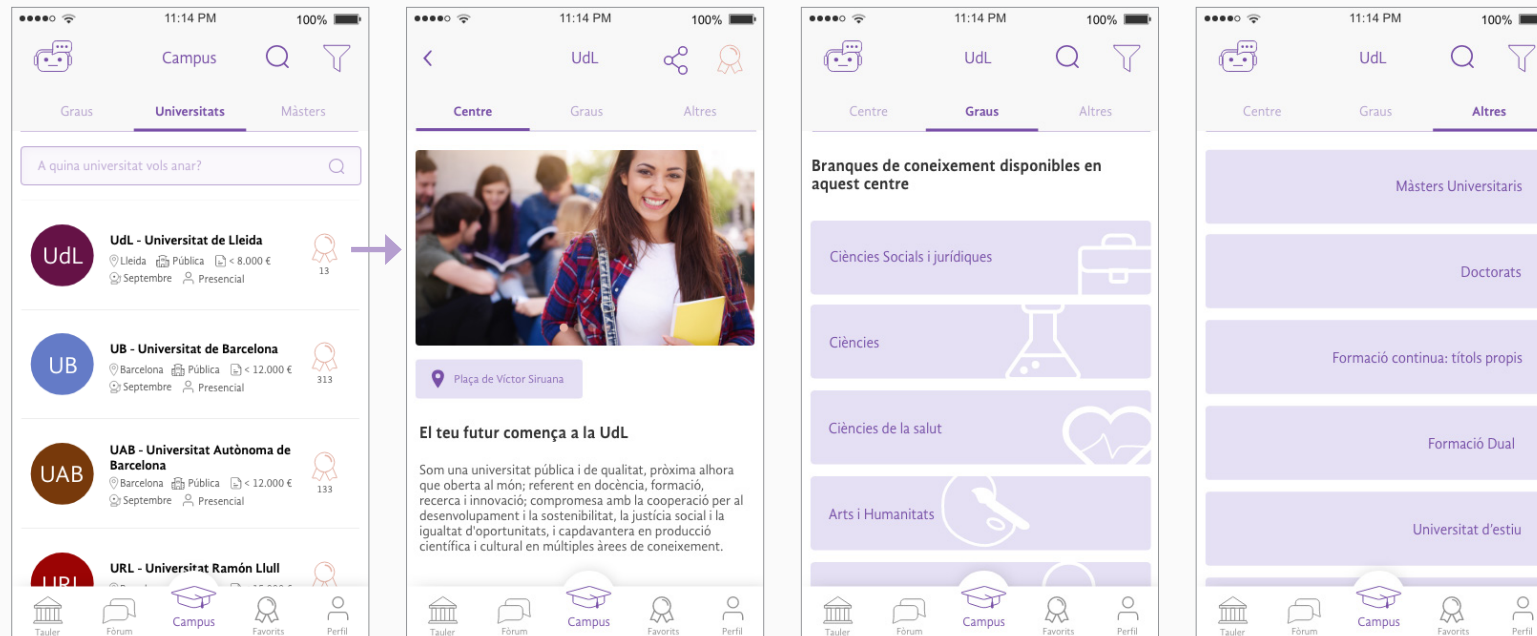


INTERFÍCIES

Campus

En la secció Universitats podem visualitzar informació del centre, els graus que disposen i altres estudis disponibles.

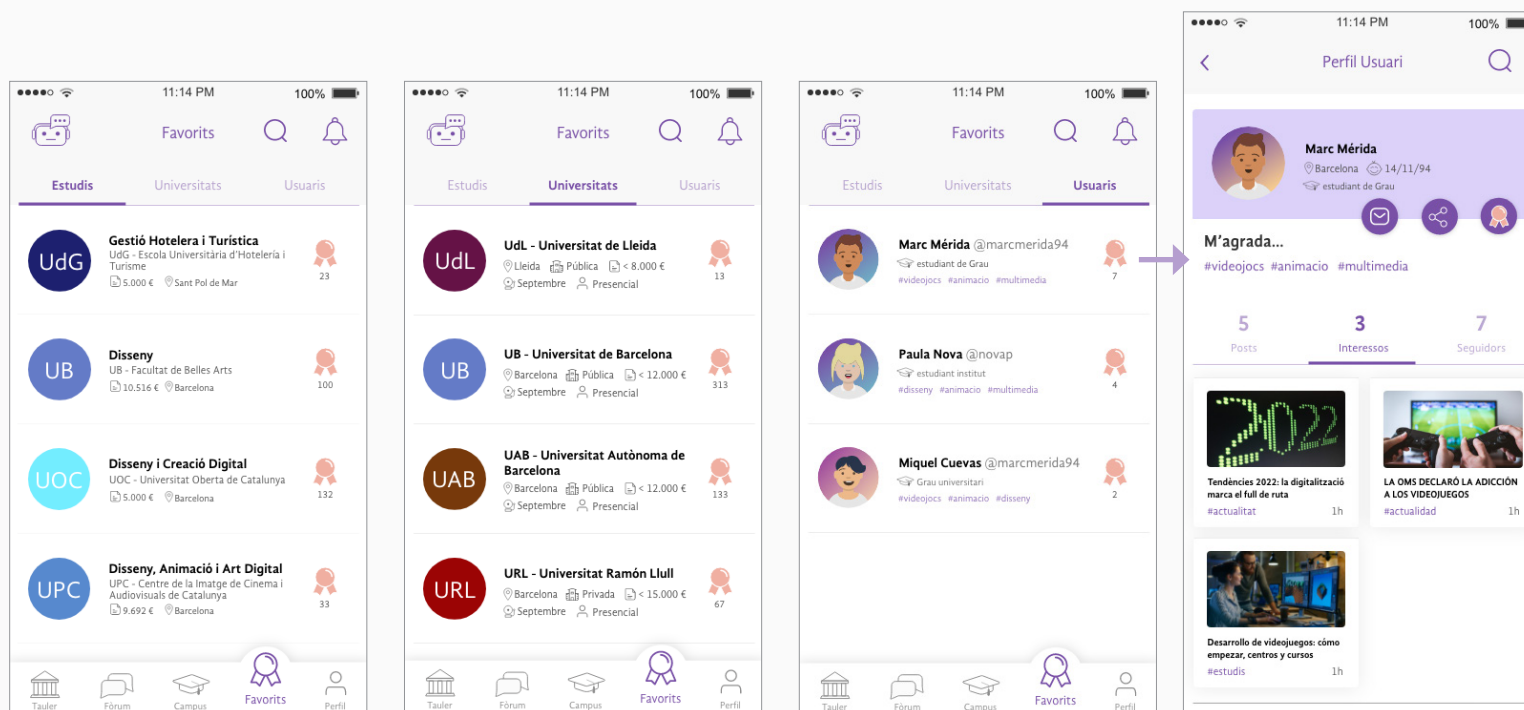
Secció Universitats



INTERFÍCIES

Favorits

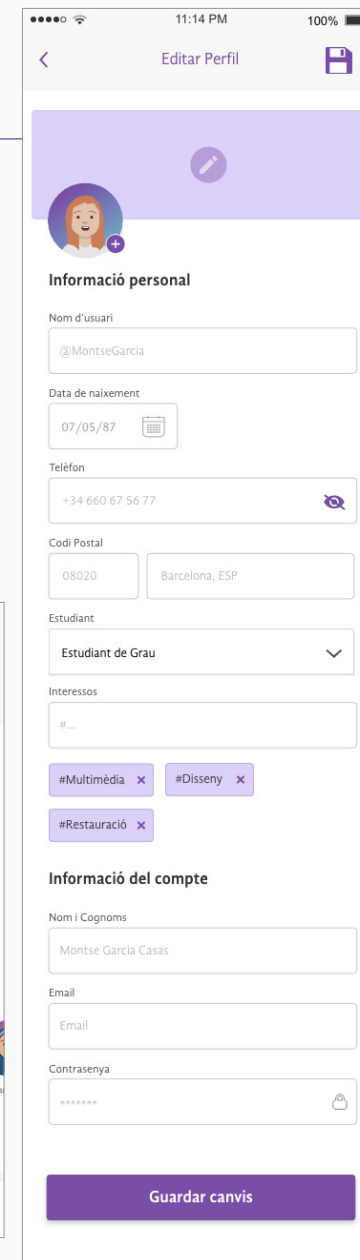
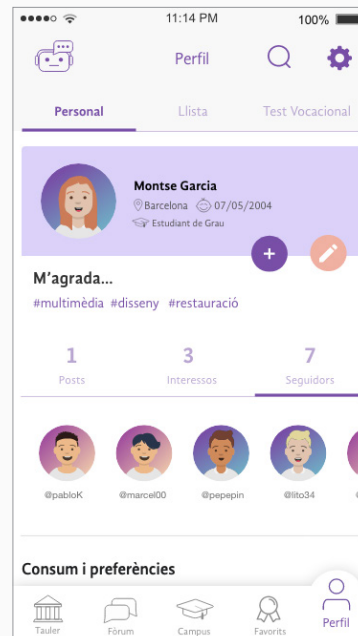
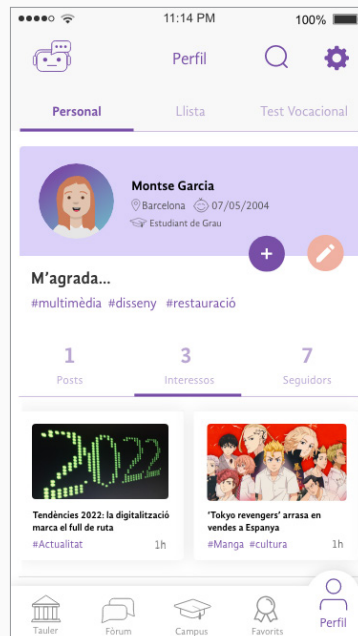
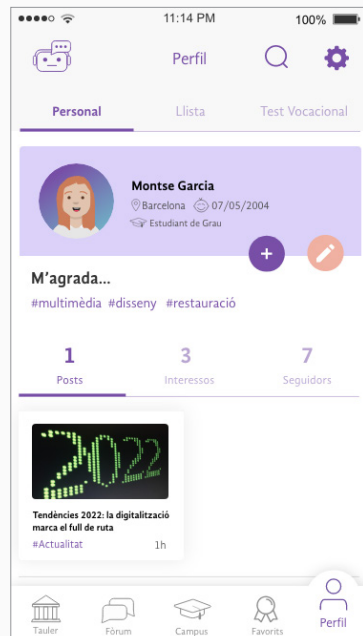
En aquest menú, es guardaran tots els estudis, universitats i usuaris que ens hàgim marcat prèviament



INTERFÍCIES

Perfil

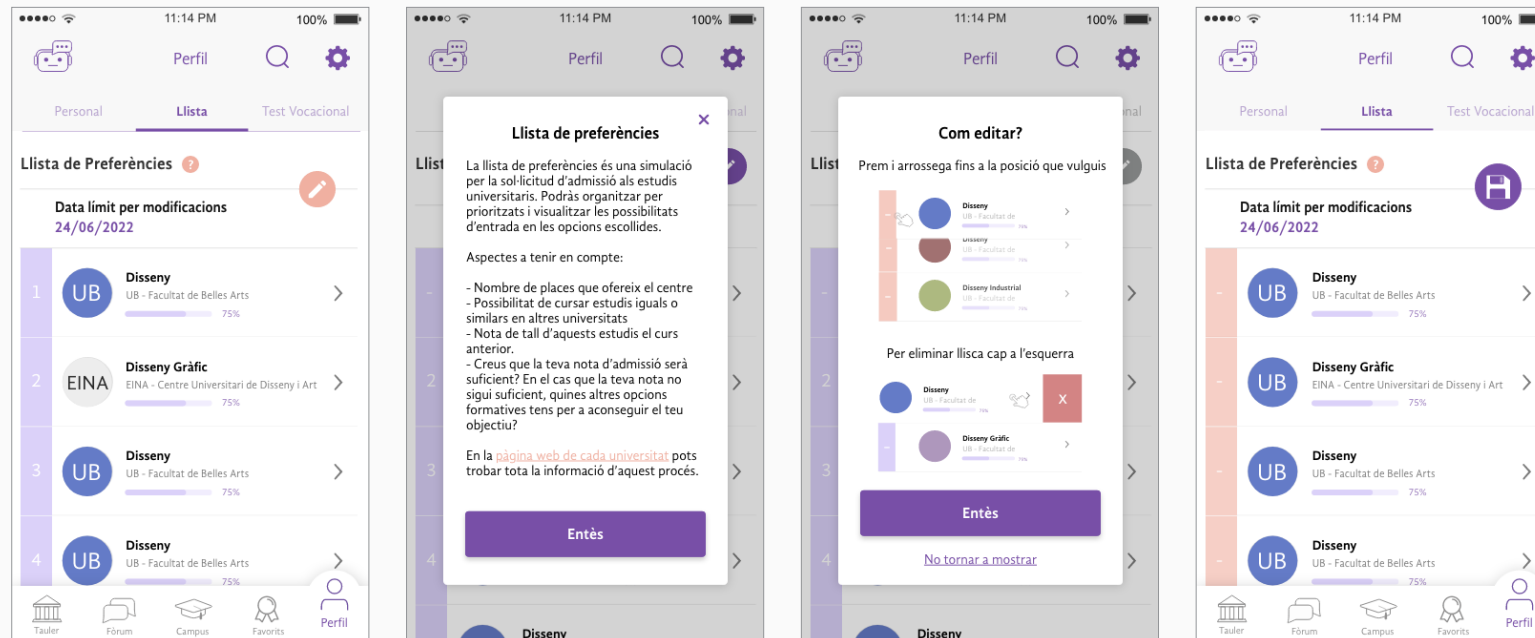
En aquest apartat, podem trobar tota la informació referent a nosaltres que ens ajudarà prendre decisions i guiar en la nostra cerca de preferències. També informació sobre la configuració i la informació legal de l'aplicació



INTERFÍCIES

Perfil

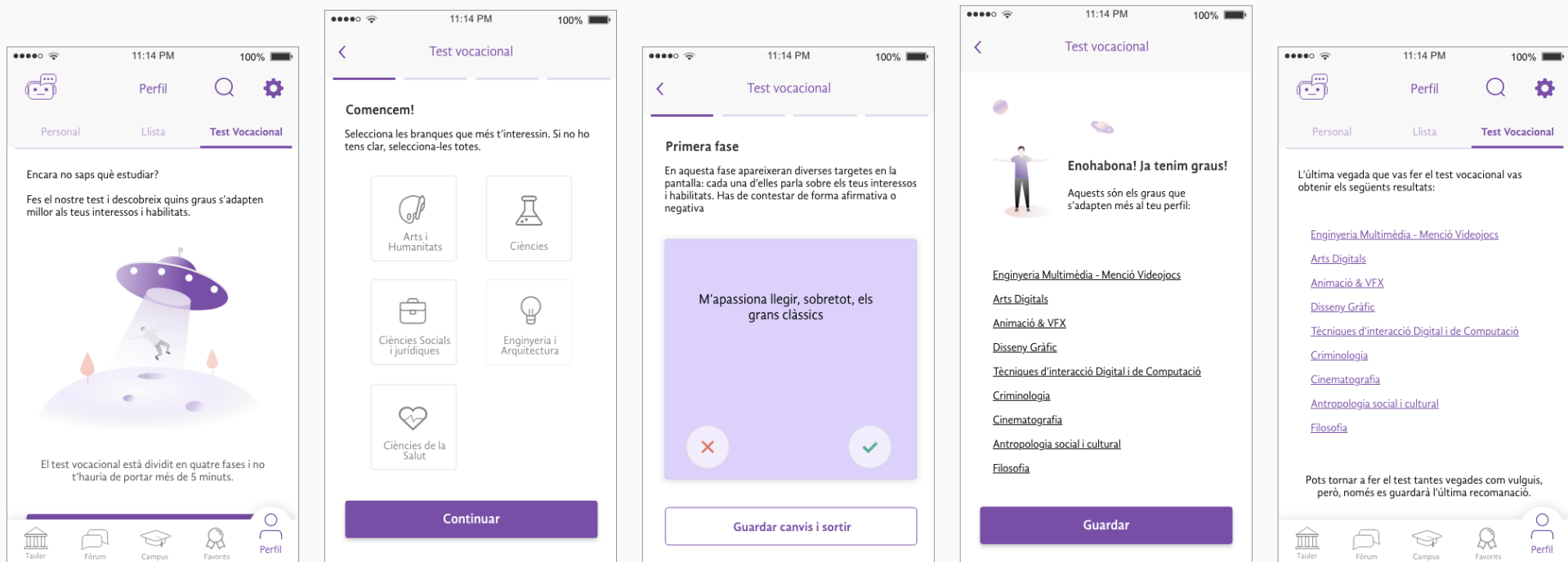
Llista. Aquí es troben les opcions i els accessos a les carreres que volem entrar amb tota la informació addicional. En aquesta llista es coliquen totes les opcions com si omplim el full d'inscripció d'accés a la universitat per ordre de preferència.



INTERFÍCIES

Perfil

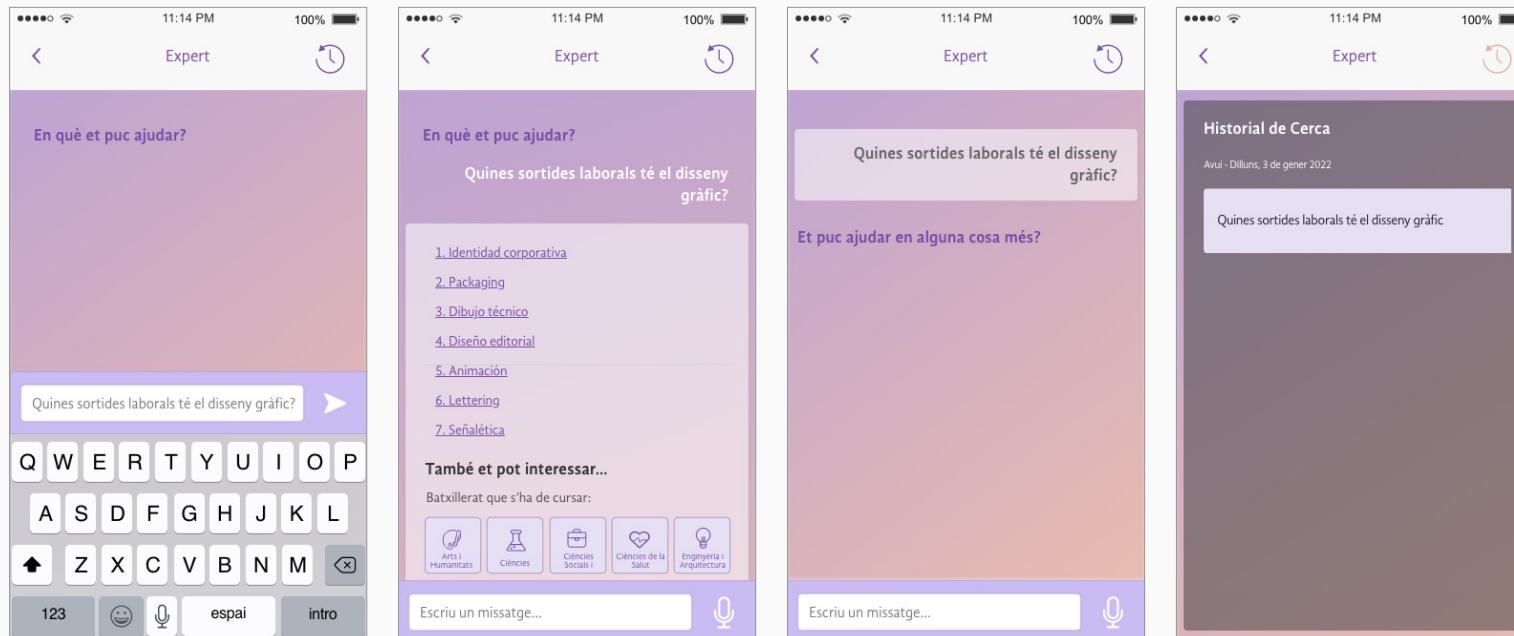
Test vocacional. L'últim apartat està destinat a la realització del test vocacional que ens aconsellaran les opcions que més s'adapten segons les nostres respostes.



INTERFÍCIES

Expert

Expert es tracta d'un xat bot que ajudarà a l'estudiant amb qualsevol dubte. Dins d'aquesta opció, es pot preguntar qualsevol dubte, i a més a més et facilitarà informació addicional relacionada amb la pregunta realitzada.



PROJECCIÓ DE FUTUR



Aquest treball podria ser la base d'un projecte que es podria desenvolupar i programar en un futur. S'hauria **d'acabar de dissenyar els prototips** que falten per poder llançar l'aplicació, i **acabar de definir** bé l'apartat de **sistemes i seguretat** amb un equip de desenvolupadors i programadors

Seria molt interessant, poder **incorporar la col·laboració**, a part de les universitats com està contemplada, la **gestió institucional**. És a dir, seria d'utilitat crear una app **governamental** que es facilités als **centres educatius** l'últim curs d'ensenyança obligatòria (encara que també estaria disponible gratuïtament per qualsevol usuari), per tal **d'ajudar a decidir als estudiants les seves vocacions**.

CONCLUSIONS

La idea de crear un prototip d'una aplicació destinada a ajudar als estudiants ha sigut molt interessant.

L'elecció del tema surt de l'experiència personal i les inquietuds que em va provocar haver d'escollir estudis sense tenir a l'abast informació útil i persones que facin de guia. Volia tractar aquesta problemàtica que per alguns dels més joves suposa un drama. Per aquesta raó i per ser el dispositiu mòbil el més utilitzat en el món, es va decidir dissenyar una aplicació.

El desenvolupament del projecte, ha anat variat una mica el cronograma d'entrega inicial, ja que ha mesura que s'anava avançant, s'ha vist oportú incorporar altres punts que no estaven contemplats en un inici.

auni 

GRÀCIES!

Treball Final de Grau
Grau Multimèdia
Usabilitat i Interfícies

Montse Garcia Casas

Consultora: Judit Casacuberta Bagó
Professor: Ferran Gimenez Prado