

Gestió de processos de treball

Projecte Final de Carrera

Autor: Ivan Ortega Jiménez

Consultor: Roman Roset Mayals

Titulació: Enginyeria Informàtica

Curs: 2011 / 2012 (Segon semestre)

- En aquest projecte es pretén solucionar el problema d'accés als processos de treball de les normes ISO mitjançant una aplicació per a dispositius mòbils (telèfons i tabletas) que suporten HTML5 i CSS3.
- Aquesta aplicació de funcionament molt intuïtiu serà accessible per qualsevol empleat d'una empresa determinada, i li permet consultar els processos de treball que li apliquen. Hi haurà diferents sistemes d'accés als processos de treball per tal de facilitar la utilitat de l'aplicació segons el perfil d'usuari.

Resum

Exemple

Llençar les escombraries:

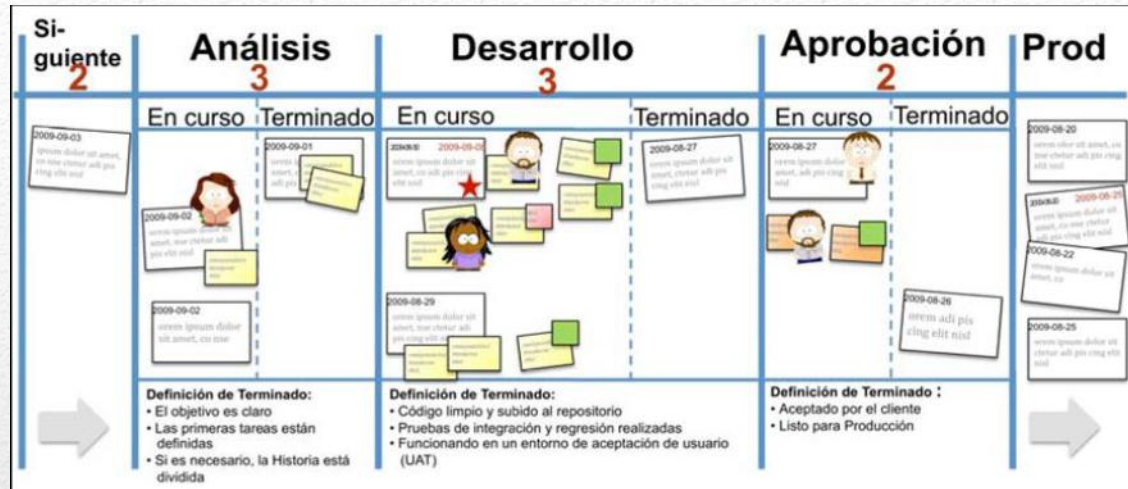
1. Anar fins el cubell de les escombraries.
2. Tancar la bossa tirant de les nanses i fer un nus.
3. Extreure del cubell.
4. Portar la bossa fins el contenidor d'escombraries del carrer i llençar a l'interior.
5. Tornar fins el cubell d'escombraries i substituir la bossa per una de nova.



Que és un procés de treball?

- Desenvolupar una aplicació per a dispositius mòbils i tabletas, que permeti als usuaris d'una empresa accedir a consultar els processos de treball que li apliquen de forma senzilla i amena.
- Aquesta APP, ha de fer un control d'accessos d'usuari i segons el tipus d'usuari que accedeix permetre només visualitzar els processos de treball o en cas de ser editor o administrador, afegir-ne de nous.

Que aporta el projecte?



- KANBAN, metodologia àgil que ens permet mitjançant un tauler i les diferents tasques, anar assolint etapes del projecte (planificació, l'anàlisi de requeriments, disseny, codificació, revisió i documentació).

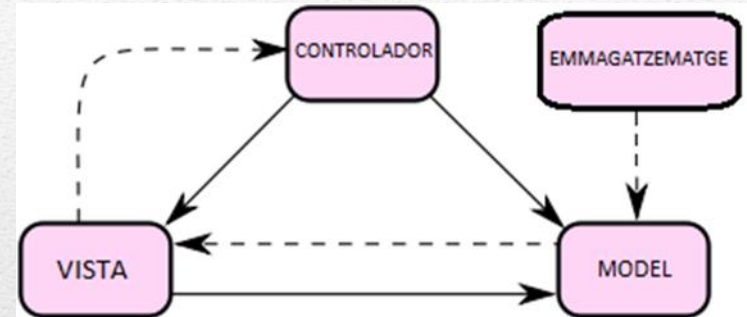
Enfocament i mètode seguit

- Sencha
- HTML5
- Javascript
- CSS3
- Github
- SASS + Compass



Tecnologia aplicada

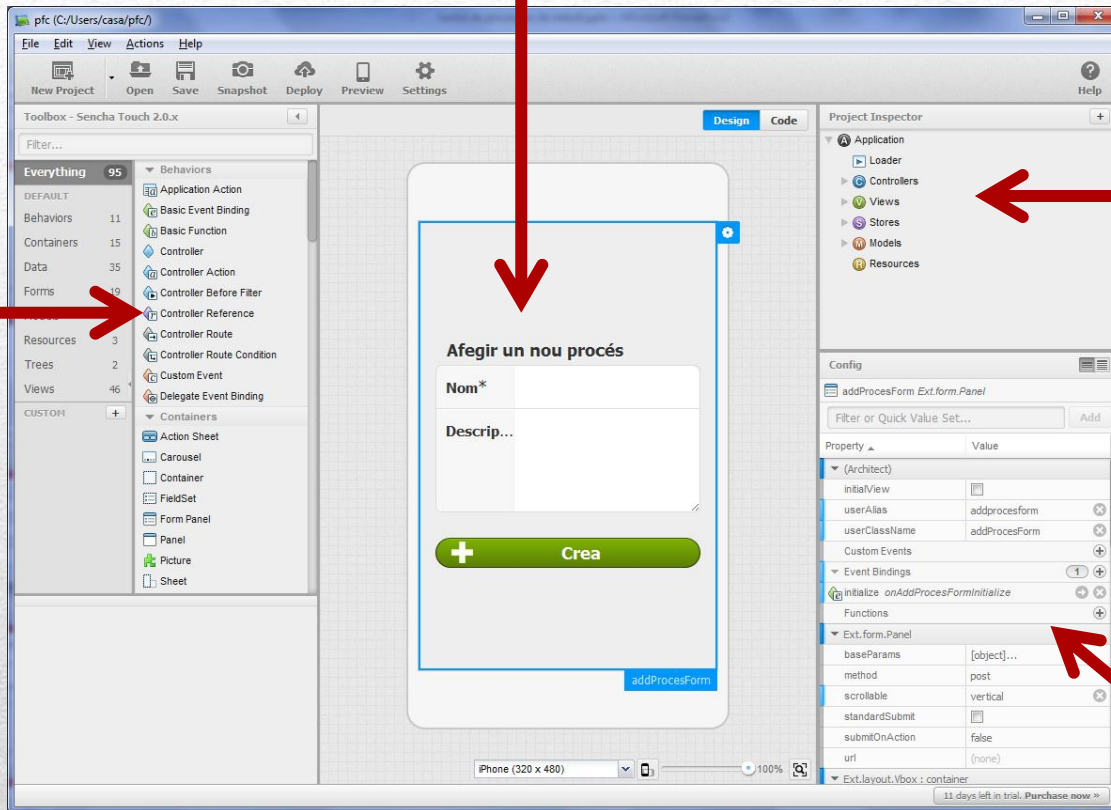
- Arquitectura en capes, amb una capa de controladors (controllers), de presentacions (views), d'emmagatzematge (stores) i de models (models).
- Utilitzant el model vista-controlador (MVC).
- Sencha architect 2 permet desenvolupar projectes de sencha touch 2 de forma visual i àgil.



SENCHA Touch 2



Vista prèvia



Llistat de Components EXT.*

Objectes

Propietats del component seleccionat

Sencha Architect 2

- HTML5: cinquena revisió important del llenguatge bàsic html (HyperText Markup Language), que permet el desenvolupament de pàgines web.
- Javascript: és el llenguatge d'script més utilitzat sobre plataformes web per a realitzar funcions sobre les variables i instruccions d'aquesta.
- CSS3: tercera generació de les fulles d'estil en cascada que permeten modificar el disseny de una pàgina web, separant la seva estructura de la seva presentació.



HTML5 + Javascript + CSS3

- **Github, Sistema de control de versions:** Degut a que es tracta d'un sistema de desenvolupament molt àgil que anirà canviant dia rere dia, s'implantarà un sistema de control de versions.
- Es pretén poder identificar les diferents versions de codi, documentació i fonts que s'aniran generant a cada iteració del projecte.
- Aquest sistema permetrà tornar enrere en cas d'error de desenvolupament perdent el mínim temps possible.
- **Github pages** sistema remot proporcionat per Github. És l'entorn de proves per a que el tutor de l'assignatura i els col·laboradors opinessin del funcionament, i disseny visual.
- El repositori que s'ha creat és: <https://github.com/ortjimiv/pfc>
- L'accés web és: <http://ortjimiv.github.com/pfc>

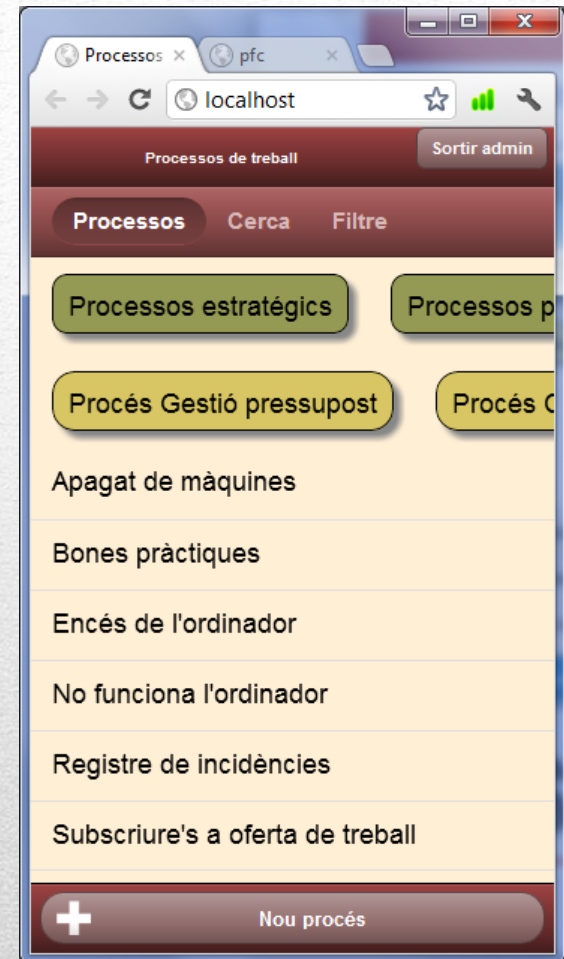
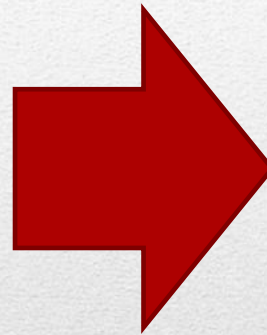
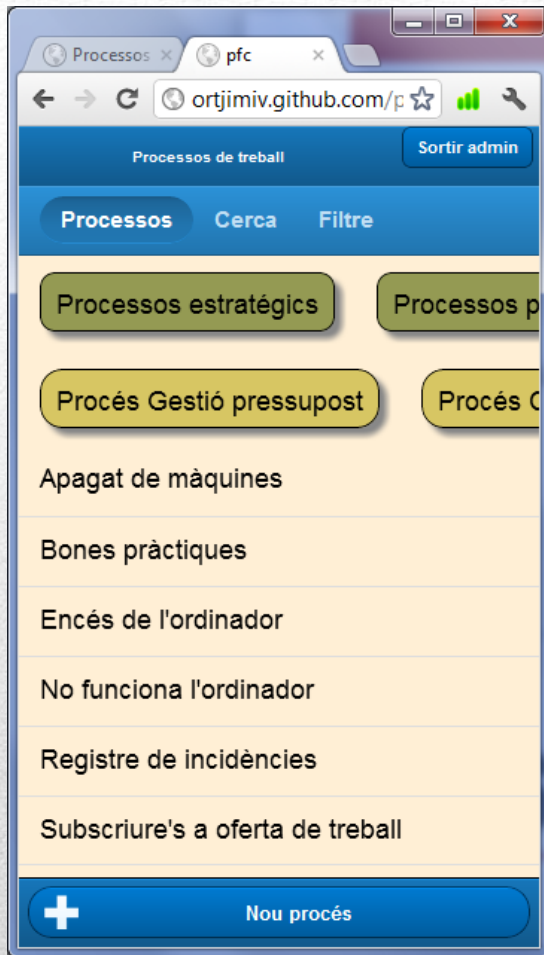
Github



- **SASS** és un metallenguatge de nivell superior a CSS que s'utilitza per descriure l'estil d'un document de forma neta i estructurada, amb més poder que CSS. Sass proporciona senzillesa, sintaxi més elegant i implementa diverses característiques que són útils per crear fulls d'estil manejables.
- Sass permet generar documents scss (Sassy CSS) que faciliten a partir de senzilles línies crear estils molt complexos.
- **COMPASS** és una aplicació de codi obert que utilitza com a base el Sass. Aquesta ens permet de forma molt automatitzada crear fulles d'estil CSS a partir d'un document de sass (scss) i les fulles d'estil de l'aplicació, fent un document de marques molt net i sense classes de presentació, utilitza els millors patrons reutilitzables de la web, facilita l'ús de CSS3, i permet la neteja del codi amb facilitat.
- **SASS + COMPASS** fusionats permeten de forma molt ràpida aplicar l'estil desitjat a l'aplicació final.

SASS + COMPASS





SASS + COMPASS

Enllaç al vídeo de presentació de l'aplicació:

<https://vimeo.com/43566674>

Gràcies
