

Manual d'Instal·lació

La sol·lució consta de tres projectes diferenciats:

- Mudances: Corresponent al servei WCF i l'aplicació WPF.
- Mudances_WP8: Corresponent a l'aplicació Windows Phone 8.
- Informes: Corresponent al projecte de Reporting Services encarregat d'elaborar els informes.

Per tal que tot funcioni correctament, s'hauria de tenir un servidor amb una base de dades SQL Server 2012 i amb el Reporting Services correctament configurat.

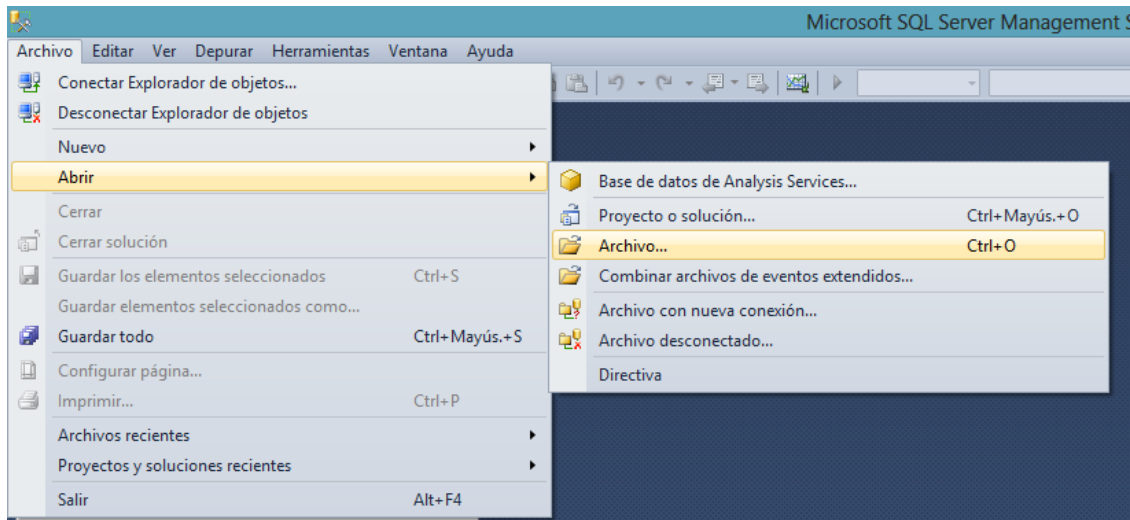
Creació de la Base de Dades

Primerament farem la creació de la base de dades amb el script adjuntat al fitxer. Aquest script crearà la base de dades i un usuari administrador que ens permetrà introduir les dades bàsiques per a poder fer servir l'aplicació.

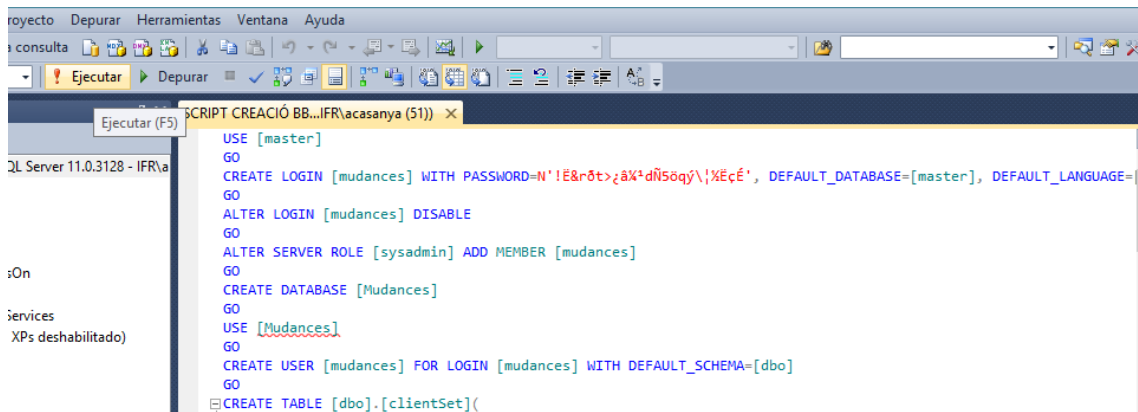
Per tal de fer-ho, obrim el Microsoft SQL Server Management Studio i ens autenquem al motor de la base de dades:



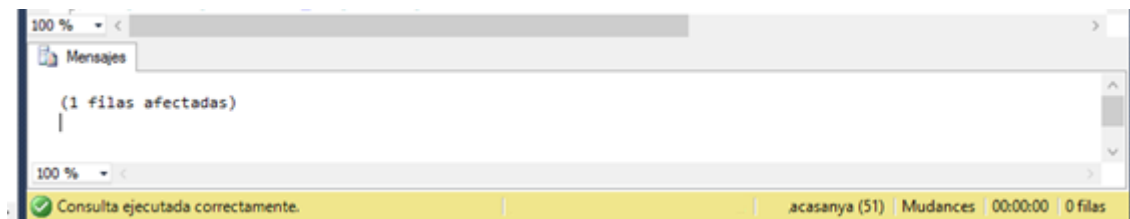
Un cop connectats, se'ns obrirà l'entorn i haurem d'obrir el script:



Un cop seleccionat, podrem veure que l'ha carregat i només ens quedarà executar-lo:



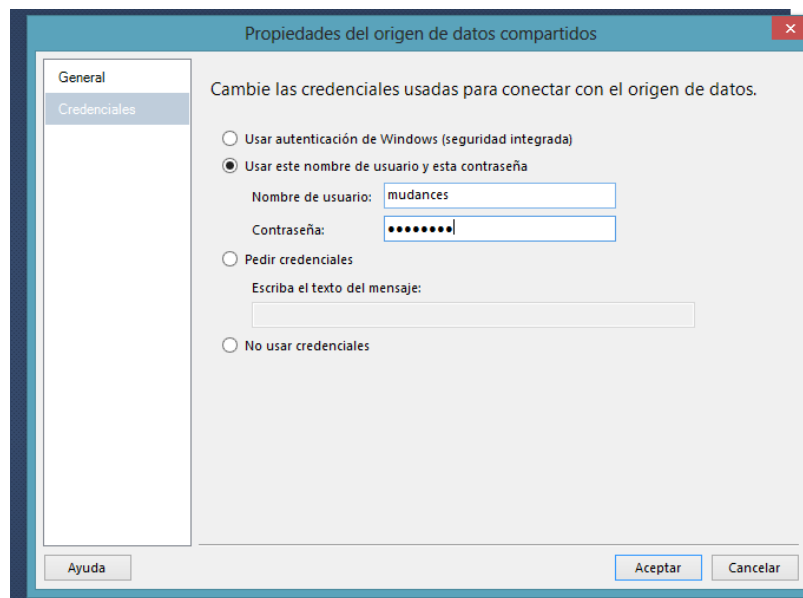
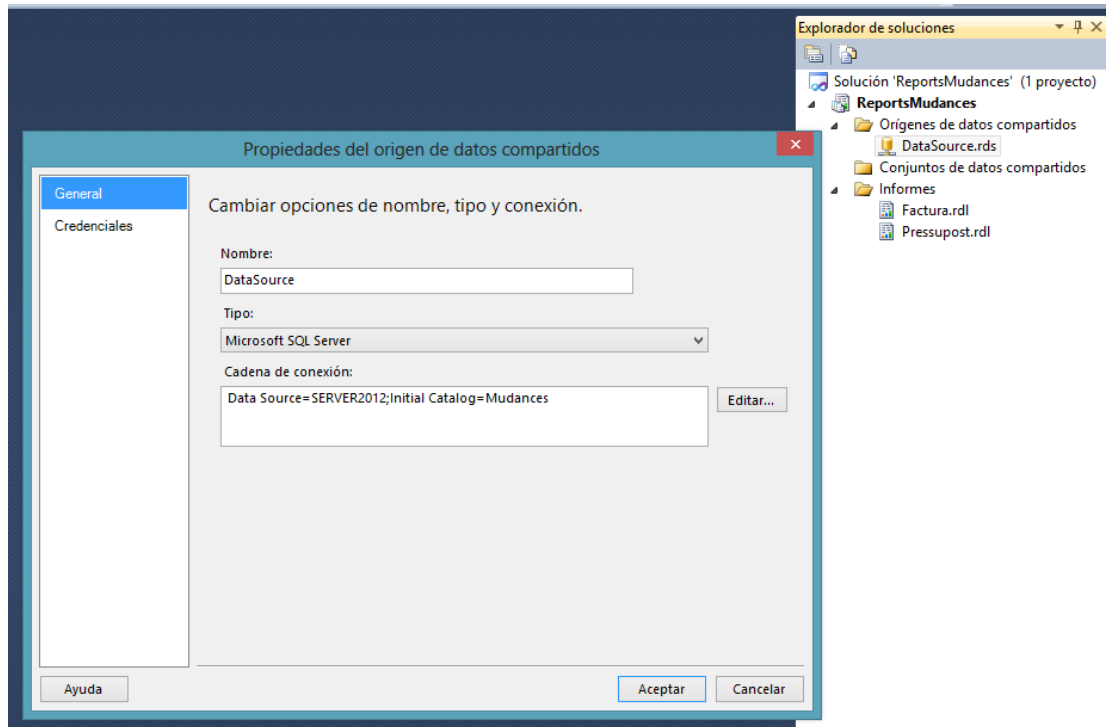
Si tot es correcte, veurem que a l'apartat de missatges ens surt el següent:



Instal·lació dels Informes

Hem d'implementar el projecte d'informes al servidor de Reporting Services, configurant la connexió a la base de dades corresponent a la nostra instal·lació.

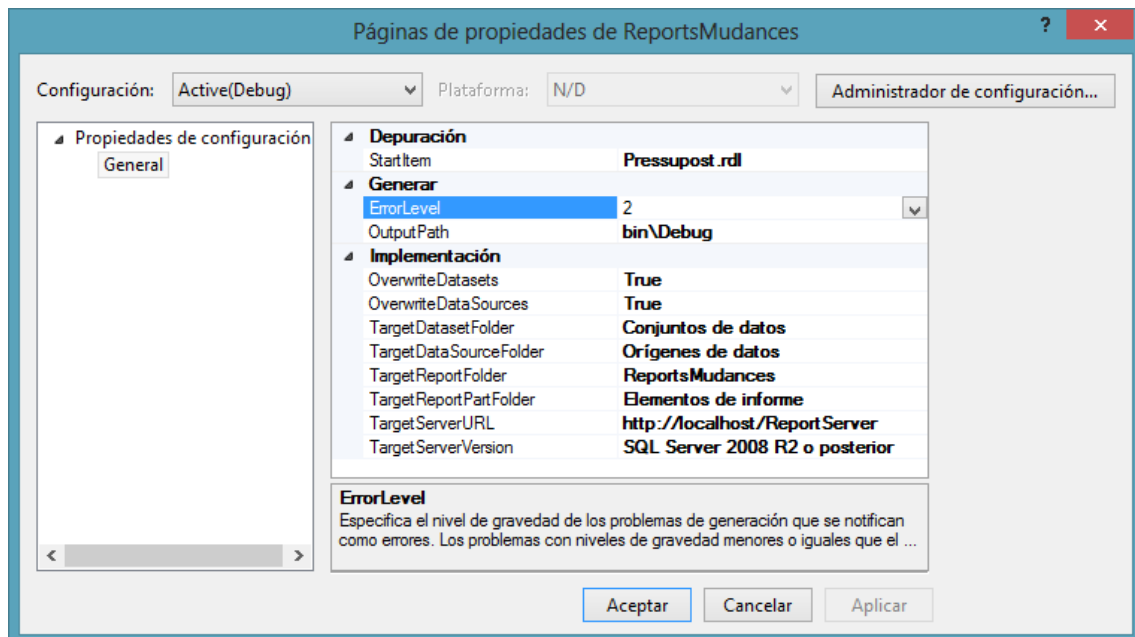
Per tal d'aconseguir-ho, comencem obrint el projecte "ReportsMudances" i fent doble clic a l'origen de dades compartit "DataSource.rds":



A la finestra que s'obre, informem la cadena de connexió a la base de dades i les credencials que farà servir per accedir a la mateixa. Un cop informat, acceptem els canvis.

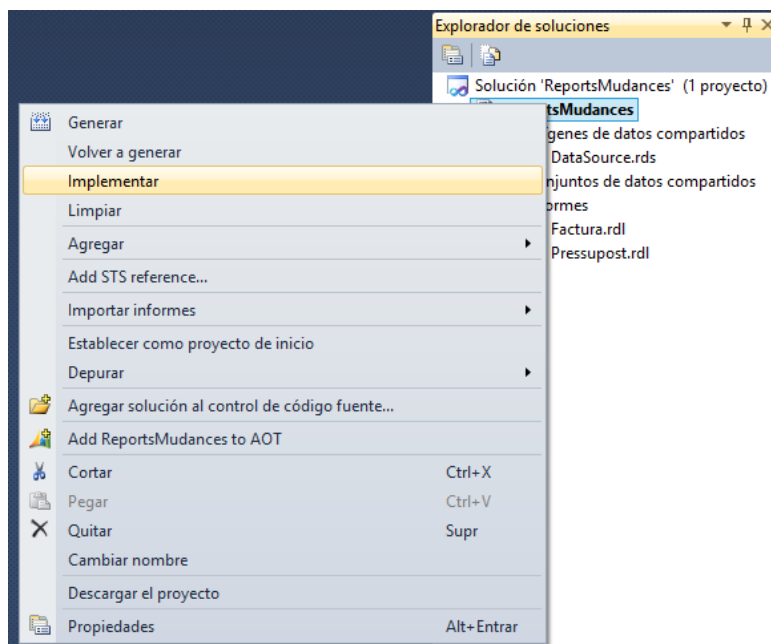
Ara que tenim la connexió que es farà servir correctament configurada, passem a informar la ruta a la qual s'instal·laran els informes.

Al menú, accedim a Proyecto → Propiedades de ReportsMudances:



I a la finestra que se'ns obre configurarem les dades del nostre servidor d'informes.

Fet això, implementem el projecte:



Instal·lació del Servei WCF

Aquest, en principi, es pot instal·lar a qualsevol servidor IIS, però a causa de les limitacions de l'emulador de Windows Phone 8, es necessari instal·lar-lo a l'IIS (express o no) de la màquina local i afegir un binding per tal d'acceptar les connexions efectuades a través de la xarxa interna que es crea entre Windows Phone 8 i la màquina local.

Per fer funcionar el servei WCF, només haurem de crear una carpeta al sistema i inserir-hi els fitxers del mateix, fet això, passem a configurar l'IIS (en aquest cas l'Express):

IIS Express no té una aplicació de configuració visual com l'IIS de la part servidor, es per això, que haurem d'accedir als fitxers de configuració manualment:

La ruta habitual a on estan situats els fitxers de configuració de l'usuari actual es:

C:\Users\%USER%\Documents\IISExpress\config

Quan accedim a aquest directori, haurem d'obrir el fitxer "applicationhost.config" i cercar el node <Sites>.

Un cop el trobem, haurem d'afegir-li un nou fill amb la estructura següent:

```
<site name="WebService1" id="2">
  <application path="/" applicationPool="Clr2IntegratedAppPool">
    <virtualDirectory path="/" physicalPath="c:\CARPETA_SERVEI" />
  </application>
  <bindings>
    <binding protocol="http" bindingInformation="*:PORT:localhost" />
    <binding protocol="http" bindingInformation="*:PORT:IP_XARXA_WP8" />
  </bindings>
</site>
```

Com podem veure, les parts principals d'aquesta configuració son:

- **CARPETA_SERVEI**: A on informarem la carpeta a on hem dipositat els arxius del servei.
- **PORT**: Port a través del qual es connectaran les aplicacions clients.
- **IP_XARXA_WP8**: IP Local corresponent a la xarxa virtual creada entre el PC i l'emulador WP8.

Un cop instal·lat el servei IIS, comprovem que la configuració de la connexió del servei a la base de dades sigui correcta.

Per això, anem a la carpeta del servei, obrim el fitxer Web.config i busquem el node ConnectionStrings, comprovem que la cadena de connexió configurada sigui correcta i reiniciem l'IIS amb la comanda: "**iisreset.exe /noforce**"

Aplicacions Restants

Fet això, només ens queda implementar el projecte de WPF i WP8 als seus respectius entorns i començar a treballar.

El projecte WPF s'executarà en qualsevol màquina que tingui instal·lat el .NET Framework 4.5, i l'aplicació WP8, l'haurem d'executar des del Visual Studio 2012, doncs no podrem implementar l'aplicació als terminals si no passa abans per la tenda.