

SIG web per a la representació dels jaciments de Molins de Rei amb Google Maps

TREBALL PRÀCTIC

INSTRUCCIONS PER LA INSTAL·LACIÓ

Alumne: Marcelino Serio López
Dirigit per Pere Juanola Juanola

Treball final de carrera
Enginyeria tècnica en telecomunicació - Telemàtica

Curs 2009-10, 2n semestre

ÍNDEX

ÍNDEX.....	1
1. Instal·lació i configuració del servidor web Apache	2
2. Instal·lació de la base de dades al servidor.....	3
3. Instal·lació dels fitxers de l'aplicació al servidor	6

1. Instal·lació i configuració del servidor web Apache

L'aplicació web ha de córrer en local i per això cal instal·lar i configurar un servidor web a l'equip en que s'ha de desenvolupar aquesta. S'ha optat per instal·lar el paquet **AppServ 2.5.10** que inclou:

- Apache 2.2.8 com a servidor web.
- MySQL 5.0.51b com a sistema gestor de bases de dades.
- PHP 5.2.6 com a llenguatge d'scripts per permetre accedir a les bases de dades des de les pàgines web.
- phpMyAdmin 2.10.3 com a administrador de les bases de dades del servidor.

Des del lloc <http://www.appservnetwork.com/> es pot baixar el fitxer d'instal·lació **appserv-win32-2.5.10.exe**. La instal·lació és molt senzilla, acceptant les característiques per defecte que es van demanant durant el procés i indicant en els quadres de diàleg adients (fig. 1.1.) el nom del servidor (**http://localhost** per emprar-lo en local) i una contrasenya per l'usuari **root** del servidor MySQL.

👉 **NOTA:** la contrasenya que s'ha emprat en aquesta instal·lació és **sigweb**.

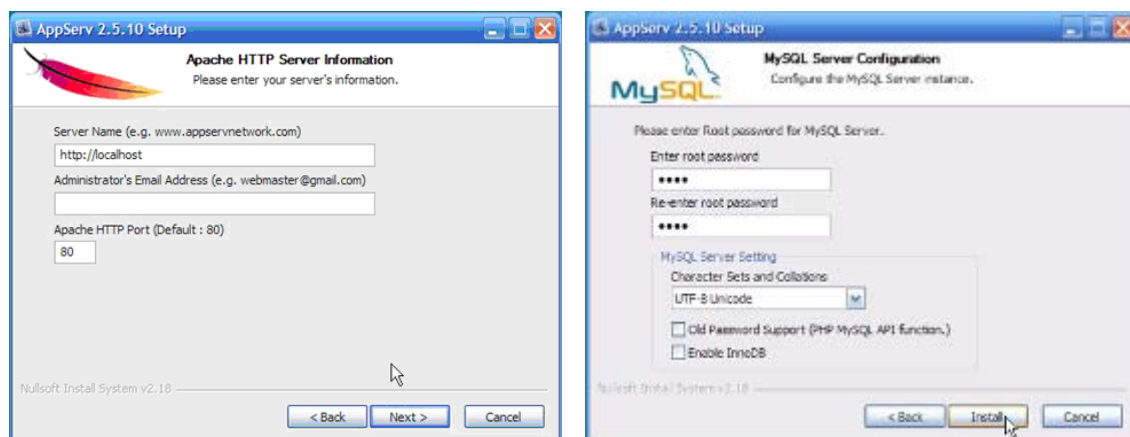


Figura 1.1. – Instal·lació d'Apache

Al final de la instal·lació es demana iniciar Apache i MySQL (fig. 1.2.). Cal acceptar i ja es pot comprovar la correcta instal·lació si a al posar la URL <http://localhost> al nostre explorador s'obté la resposta de la imatge (fig. 1.2.).

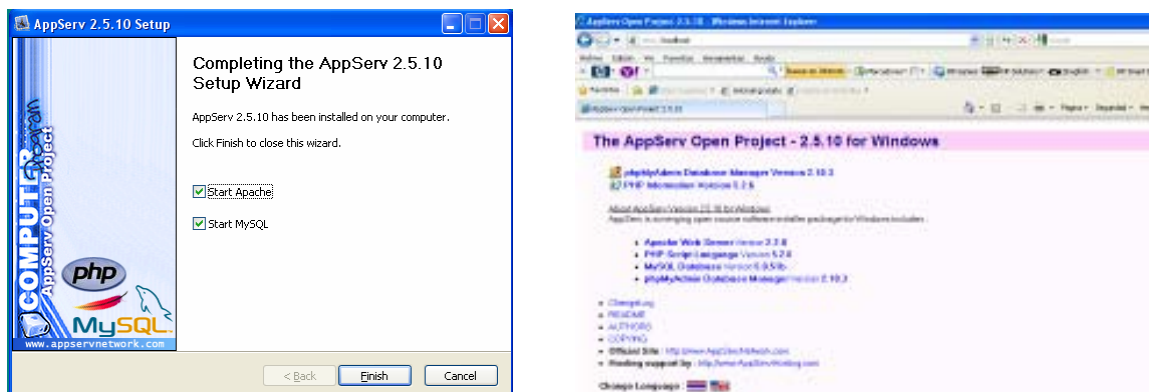


Figura 1.2. – Comprovació d'instal·lació d'Apache

Ara, les planes web que hagi de servir el servidor hauran d'estar ubicades dins la carpeta **C:\AppServ\www**. Això es detalla més endavant.

2. Instal·lació de la base de dades al servidor

Un cop instal·lat el servidor web cal passar-li la base de dades que empra l'aplicació. Això es pot fer de les 2 maneres diferents que es comenten a continuació. Qualsevol de les dos maneres és vàlida però la primera opció és més ràpida.

Opció 1

Copiar el contingut que es subministra a la carpeta **mserio_treballpractic\data** a la carpeta **C:\AppServ\MySQL\data**.

Opció 2

A <http://localhost> es fa clic a l'enllaç **phpMyAdmin Database Manager Version 2.10.3** i es requerirà autenticació (fig. 1.3.).

NOTA: es recorda que el nom d'usuari és **root** i la contrasenya **sigweb**, tal i com s'ha indicat al punt 1.

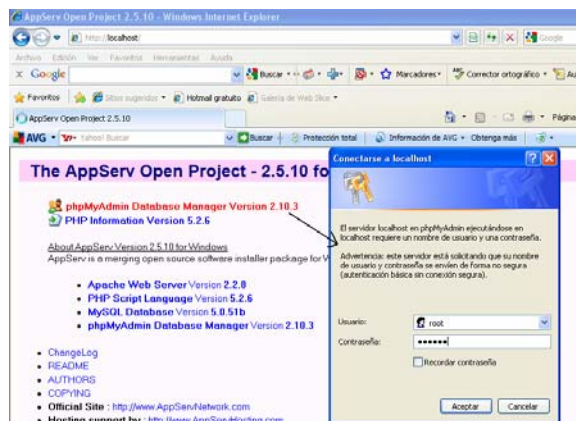


Figura 1.3. – Accés a phpMyAdmin

Amb això es mostra el panell de **phpMyAdmin** (fig. 1.4.) on farem crearem una nova base de dades entrant el nom d'aquesta, **sigweb**, dins el camp **Crear nueva base de datos** i després fent clic al botó **Crear**.



Figura 1.4. – Creació de la base de dades **sigweb** a **phpMyAdmin**

Ara **phpMyAdmin** ens mostra la nova base de dades creada però ens indica que encara està buida, sense taules (fig. 1.5.). Aquí farem clic sobre la pestanya **Importar**.

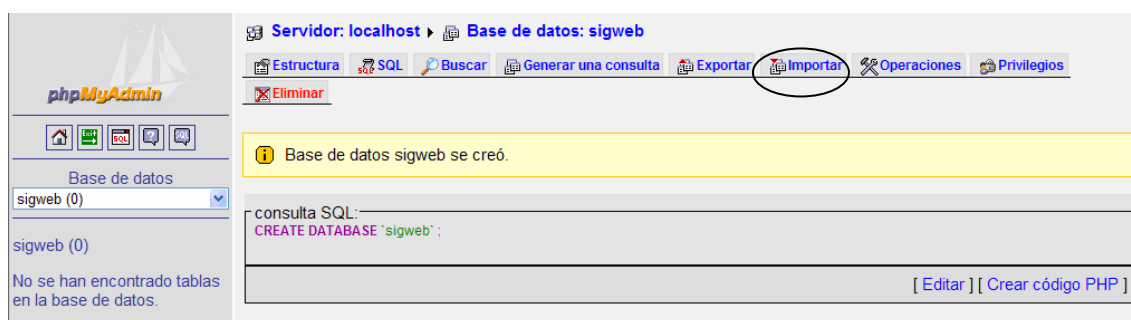


Figura 1.5. – Base de dades **sigweb** encara sense taules a **phpMyAdmin**

Fem clic sobre el botó **Examinar...** i obrim el fitxer **sigweb.sql** que es subministra a la carpeta **mserio_treballpractic** (fig. 1.6.).

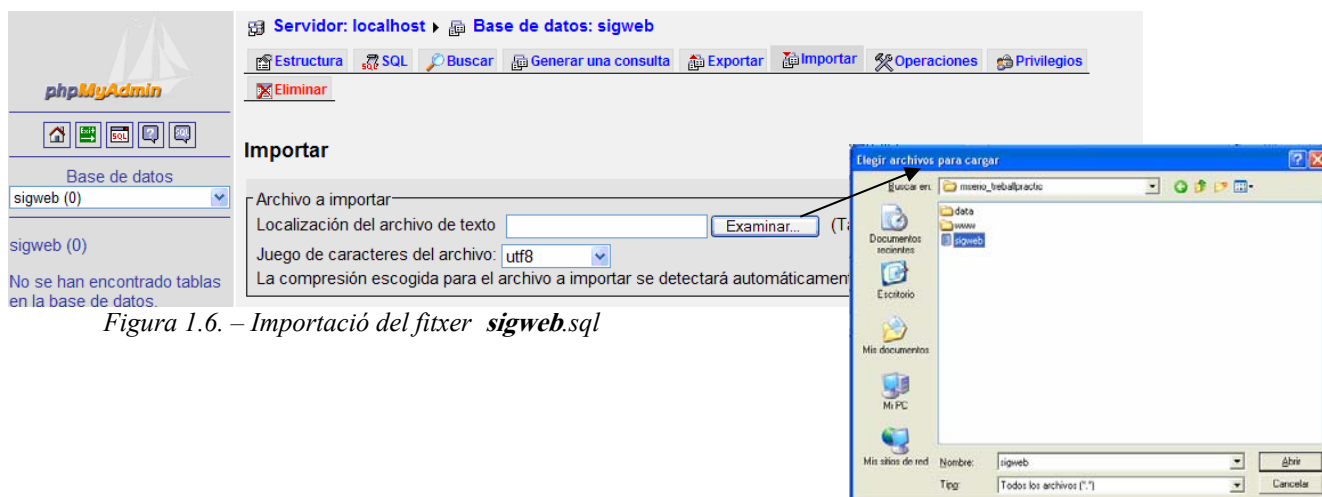


Figura 1.6. – Importació del fitxer **sigweb.sql**

Un cop indicat el fitxer a importar ens assegurem que el format d'aquest és SQL i fem clic al botó **Continuar** (fig. 1.7.).

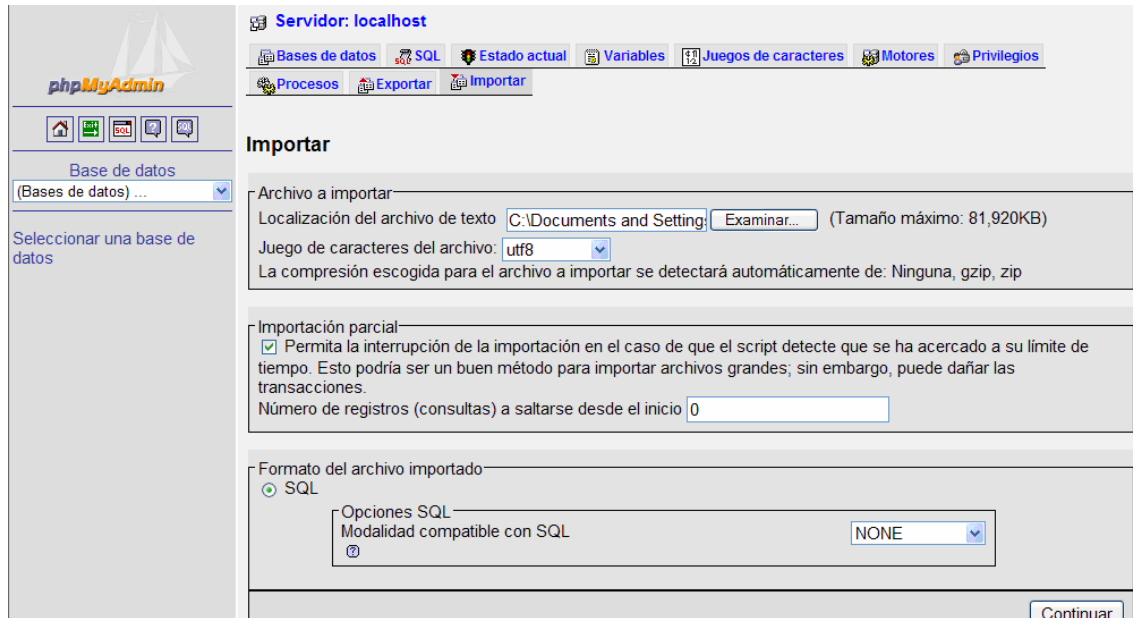


Figura 1.7. – Continuació de la importació

Ara **phpMyAdmin** ens indica que la importació ha estat realitzada amb èxit i ens mostra les taules que la formen (fig. 1.8).

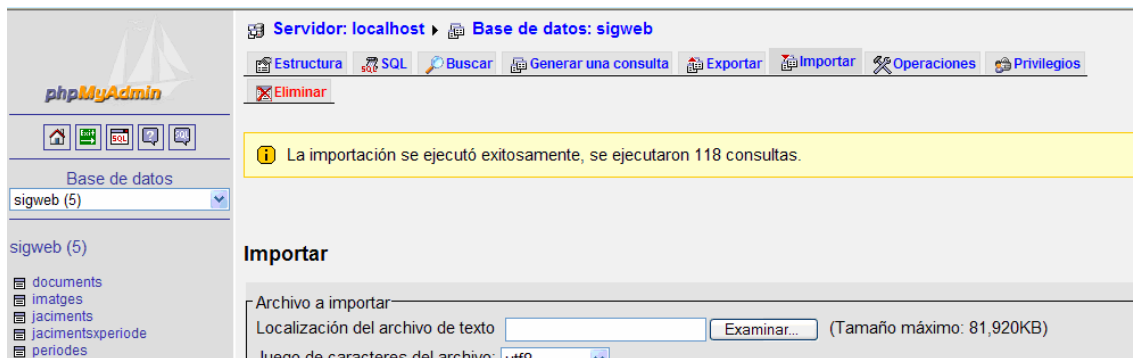


Figura 1.8. – Èxit de la importació

Amb això ja tenim la base de dades **sigweb** al servidor i ja podem sortir de **phpMyAdmin**.

3. Instal·lació dels fitxers de l'aplicació al servidor

Ara cal passar-li els fitxers de l'aplicació al servidor. Això es fa copiant el contingut que es subministra a la carpeta **mserio_treballpractic\www** a la carpeta **C:\AppServ\www**.

☛ NOTA: es recorda que la contrasenya que s'ha emprat en aquesta instal·lació per la base de dades és **sigweb**. Si s'hagués fet la instal·lació amb una contrasenya diferent d'aquesta per al **root** caldria canviar aquesta informació al fitxer **conexio.php**. (fig. 1.9.).

```
<?
$conexio = mysql_connect("localhost","root","sigweb");
mysql_select_db("sigweb",$conexio);
?>
```

Figura 1.9. – Contrasenya de la base de dades **sigweb** indicada a **conexio.php**