



SEAT 600 | El Renaixement d'un mite



Consultor: Andreu Gilaberte Redondo
Professor: Antoni Marín Amatller

Treball de Final Grau Multimèdia
Narratives visuals 2D i 3D

Jordi Clemente Pascual
Gener 2017

SEAT 600 | El Renaixement d'un mite

La idea a partir de la qual és va generar aquest treball final, va ser la de aprofitant els coneixements adquirits al llarg del grau, poder dissenyar des de zero un nou model d'Automòbil, és a dir a partir d'un primer esbós en paper arribar a generar un nou model únic no existent, el qual segueix les línies de disseny de la marca a la que es fa referència en aquest, i per altre banda estigues basat en un model antic que pogués representar d'alguna manera la nostre societat.

El model escollit per tal de ser re-dissenyat en aquest treball ha estat el SEAT 600, un model que al llarg dels anys ha arribat a formar part si encara no ho fa de moltes famílies del nostre país, d'altre banda aquest enguany celebra el seu 70é aniversari del seu llançament al mercat el 1957.

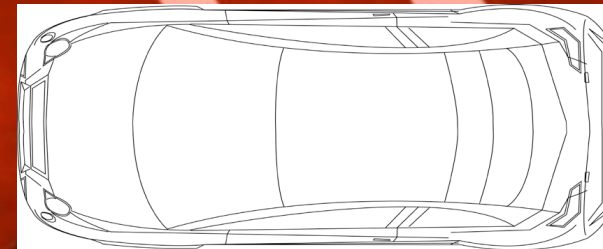
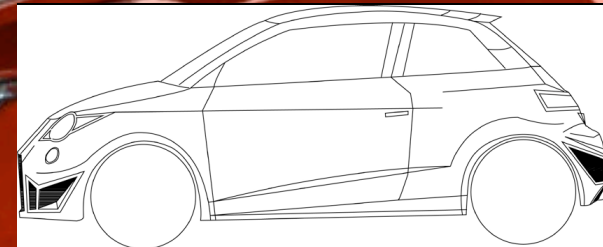
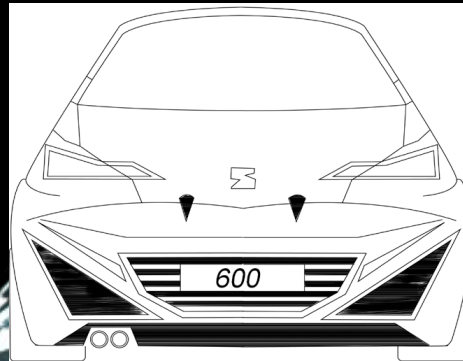
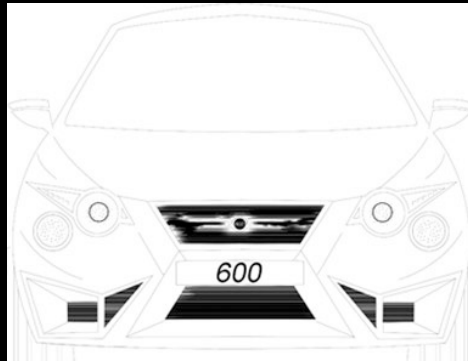
Al aquest nou disseny més actual, és commemora en certa manera aquesta fita, dotant el nou disseny d'una línia més actual i juvenil.

Per tal de fer arribar a els consumidors aquest relançament, s'ha creat un espot publicitari promocional del model, el qual conté les seves principals característiques, acompanyades del model antic de tal forma que l'espectador pugui comparar les similituds i diferències que puguin tenir els dos models.

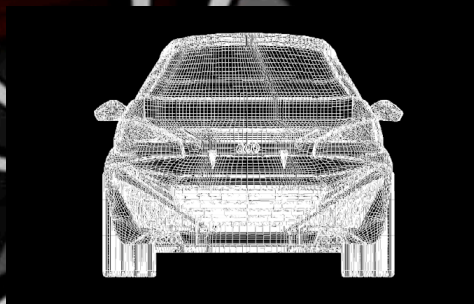
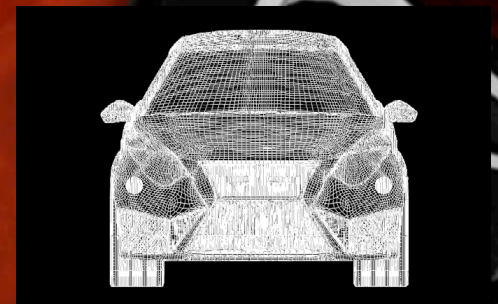
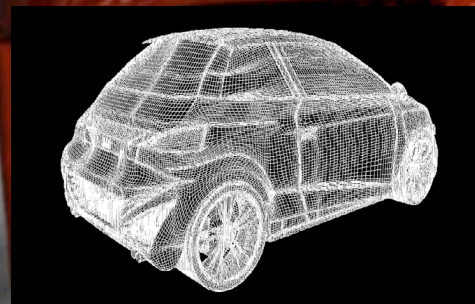
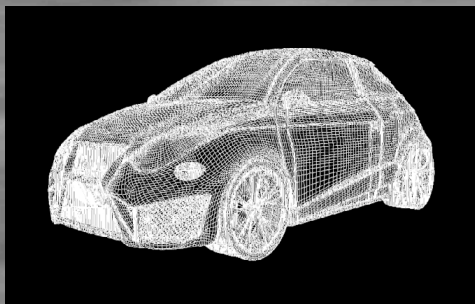


SEAT 600 | El Renaixement d'un mite

La primera fase ha consistit a crear a partir de quatre esbossos un disseny inicial del possible model, aquests s'han digitalitzat a partir de gràfics vectorials gràcies a els quals les línies del nou model s'han pogut marcar correctament, ajudant així a la posterior fase de modelat en 3D.



Els plànols resultants s'han introduït al programa de modelat en 3D en la segona fase del procés de disseny. En aquesta s'ha partit d'un polígon convencional, en aquest cas ha estat un cilindre per formar l'arc del pas de roda, a partir d'aquí i gràcies a les eines existents s'ha construït la resta del model, fins obtenir un disseny òptim.



SEAT 600 | El Renaixement d'un mite

Aconseguit l'aspecte desitjat, s'han aplicat textures al model, és a dir s'han aplicat materials a la superfície del vehicle de tal manera que aquest resulti el més realista possible. Per tal de continuar amb la idea de l'espot publicitari, s'ha generat un segon model seguint els passos anteriors, tot i que en aquest cas es tracte del model de 1957. Ja obtinguts els dos models, s'ha construït l'entorn en el qual es trobaran al llarg de l'espot i a l'hora la il·luminació que els donarà més força.

L'últim pas a realitzar dins del programa de modelat 3D, ha estat animar els models de tal forma que aquests puguin cobrar vida, i per tant és moquin per l'escena que representarà l'espot publicitari. A mode de donar més dinamisme a les imatges, s'han constituït set càmeres de seguiment aconseguint així un augment de l'acció.



Generada aquesta, s'ha exportat dins d'un programa de composició en el que s'ha construït el que es l'espot publicitari final. Dins d'aquest s'han enllaçat les diferents preses i conjuntat amb textos explicatius del model, un comptador de temps i efectes especials.

SEAT 600 | El Renaixement d'un mite

A l'espot, podem veure com el model antic circula en direcció a l'espectador i al seu costat dret hi ha un comptador d'anys, aquest va augmentant progressivament els anys a mida conjuntament amb el moviment del vehicle. A mida que aquest va accelerant el comptador també ho fa donant a l'espectador la sensació de viatjar en el temps.

Aquest és veu complementat gràcies a els efectes especials aplicats al model antic, que ajuden a entendre el pas del temps i a la música i àudio que acaben de donar el toc antiquat a aquesta part de l'espot. Finalment el model desapareix i es mostra el missatge "2017 HE TORNAT". A partir d'aquí és mostra el nou model acompanyat per la informació sobre la promoció d'aquest i el text inferior explicatiu sobre les accions legals de l'espectador o com per exemple el finançament, model mostrat en pantalla i model promocionat , i així obtenir un espot publicitari complet.

1995

NOU SEAT 600 | AMB TECNOLOGIA FULL LINK

PER 9.900 €

/CONTROL DE VELOCITAT I CREUER

/ASISTENT D'ARRENCADA

/LLANTAS D'ALEATGE

/CLIMATITZADOR

/BLUETOOTH



SEAT 600 | El Renaixement d'un mite

Durant el procés de composició de l'espot, és va modificar la idea inicial d'aquets de combinar imatges reals antigues del propi model així com petits talls de vídeo, aconseguint l'efecte d'avançar en el temps fins arribar a l'any actual, tot i així un cop es van posar al seu lloc dins la composició aquesta va quedar desequilibrada, provocant que les imatges antigues desmereixessin el model realitzat. Per aquest fet la idea es va modificar i finalment és va aconseguir el mateix resultat simplement utilitzant un comptador de temps i efectes especials sobre el model antic.

El procés de treball ha estat laboriós, el qual ha resultat en algun cas un repte, ja que no tenia pràcticament experiència prèvia en disseny d'automòbils i molt menys aconseguit modelar-los en 3D, sense partir d'un model ja establert. A partir d'aquí veig possibles millores i ampliacions en el model, com pot ser dissenyar el seu interior en concordança amb la seva línia exterior.

Per concloure, puc dir que estic satisfet amb el resultat final obtingut, ja que des de ben petit havia desitjat poder dissenyar des de zero el meu propi vehicle, i gràcies a aquest treball mi he pogut acostar una mica més i he pogut ampliar els meus coneixements en el camp del modelat en 3D, la seva animació i la composició final d'aquesta en un petit espot publicitari.

