

MANUAL DEL JUEGO



ÍNDICE

ÍNDICE	2
INSTALACIÓN	3
CONTROLES	4
OBJETIVOS	5
OBJETOS	6
ENEMIGOS	7
CRÉDITOS	8



INSTALACIÓN

REQUISITOS DEL SISTEMA

SO — Windows XP SP2+, Mac OS X 10.8+, Ubuntu 12.04+

Tarjeta gráfica — DX9 (modelo de shader 3.0) o DX11 con capacidades de funciones de nivel 9.3

CPU — Compatible con el conjunto de instrucciones SSE2

HDD — 600 Mb libres de espacio en disco

INSTALACIÓN

Descomprimir el archivo .rar o .zip (según versión descargada) en una carpeta del disco duro.

Ejecutar la el archivo Regius.exe (Windows)



CONTROLES

MENÚ PRINCIPAL Y MENÚ DEL JUEGO

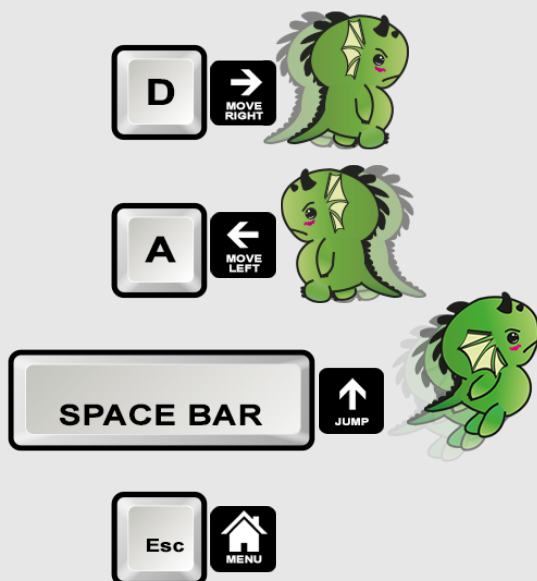


Utiliza el cursor del ratón para moverte por el menú principal del juego. Selecciona PLAY para iniciar el juego, controles para ver las teclas de control del personaje, ver créditos o salir.



Pulsa la tecla ESC durante el juego para que aparezca un menú de opciones, selecciona una opción en el menú para: volver al juego, reiniciar partida, volver al menú o salir del juego.

CONTROL DEL PERSONAJE



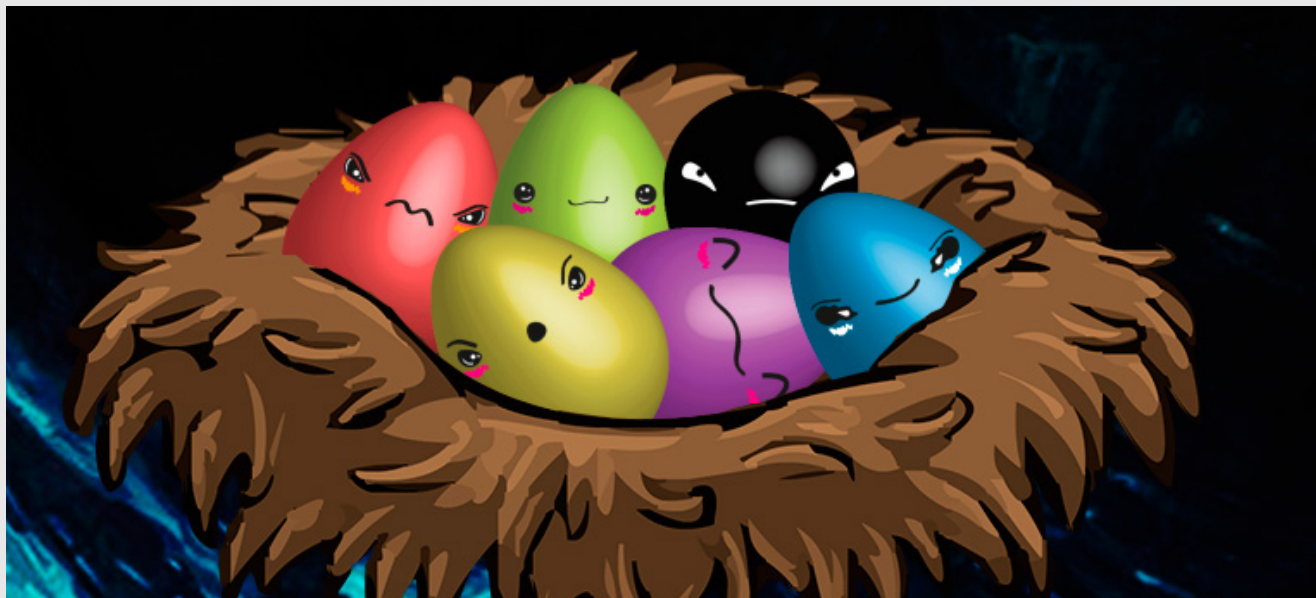
D - Mantén pulsada la tecla para mover al personaje hacia la DERECHA.
A - Mantén pulsada la tecla para mover al personaje hacia la IZQUIERDA.
ESPACIO - Pulsa la barra ESPACIO para saltar.
ESCAPE - Pulsa la tecla ESC para abrir el menú de opciones o para saltar la película introductoria.

Alternativamente puedes pulsar las flechas del teclado para mover el personaje.



OBJETIVOS

ARGUMENTO



ITH es un bebe dragón que debe buscar a sus hermanos que han sido secuestrados por un ser desconocido. En la búsqueda deberá enfrentarse a ellos para que recuperen la memoria. Cada dragón tiene una personalidad y habilidades diferentes que combinadas permitirán avanzar en esta aventura para rescatar al resto del nido y averiguar la identidad de su captor.

LOS PROTAGONISTAS

		RASENTH
		ELGAR
		GARUGA
		ITH
		UK
		SAPHIRA



OBJETOS

PIEZAS DE PUZZLE



Consigue todas las piezas de puzzle para progresar y acceder a nuevas zonas, se encuentran escondidas por el mapa.

ESTRELLAS DE MANA



Consigue tantas como puedas para volverte mas ágil, puedes conseguir acumular hasta 100 para mejorar hasta un 40% tu velocidad de movimiento. Te serán de ayuda para derrotar al jefe final.

Las estrellas pequeñas aportan 1 unidad a tu contador de estrellas.

Las estrellas grandes aportan 5 unidades a tu contador de estrellas.

BURBUJAS



Salta sobre ellas para impulsarte.



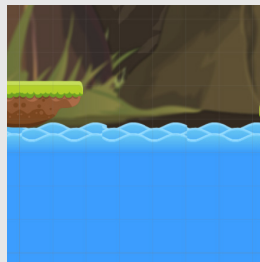
ENEMIGOS

BABOSAS



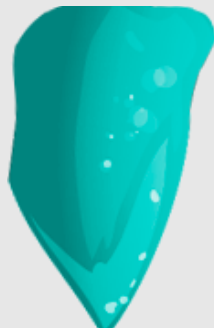
Si te tocan perderás 10 puntos de vida. Evítalas o salta sobre ellas para eliminarlas.

AGUA



Ten cuidado y no caigas al agua, ITH no sabe nadar! Si caes perderás toda la vida y tendrás que volver a comenzar.

ESTALACTITAS



Caen de las cuevas y si te impactan te harán perder una buena cantidad de vida.



Roberto Alcázar Alcázar · ALL RIGHTS RESERVED

Queda prohibida la reproducción total o parcial de esta obra por cualquier medio o procedimiento así como la distribución de ejemplares mediante alquiler o préstamo sin la autorización escrita del autor o de los límites que autorice la Ley de Propiedad Intelectual.