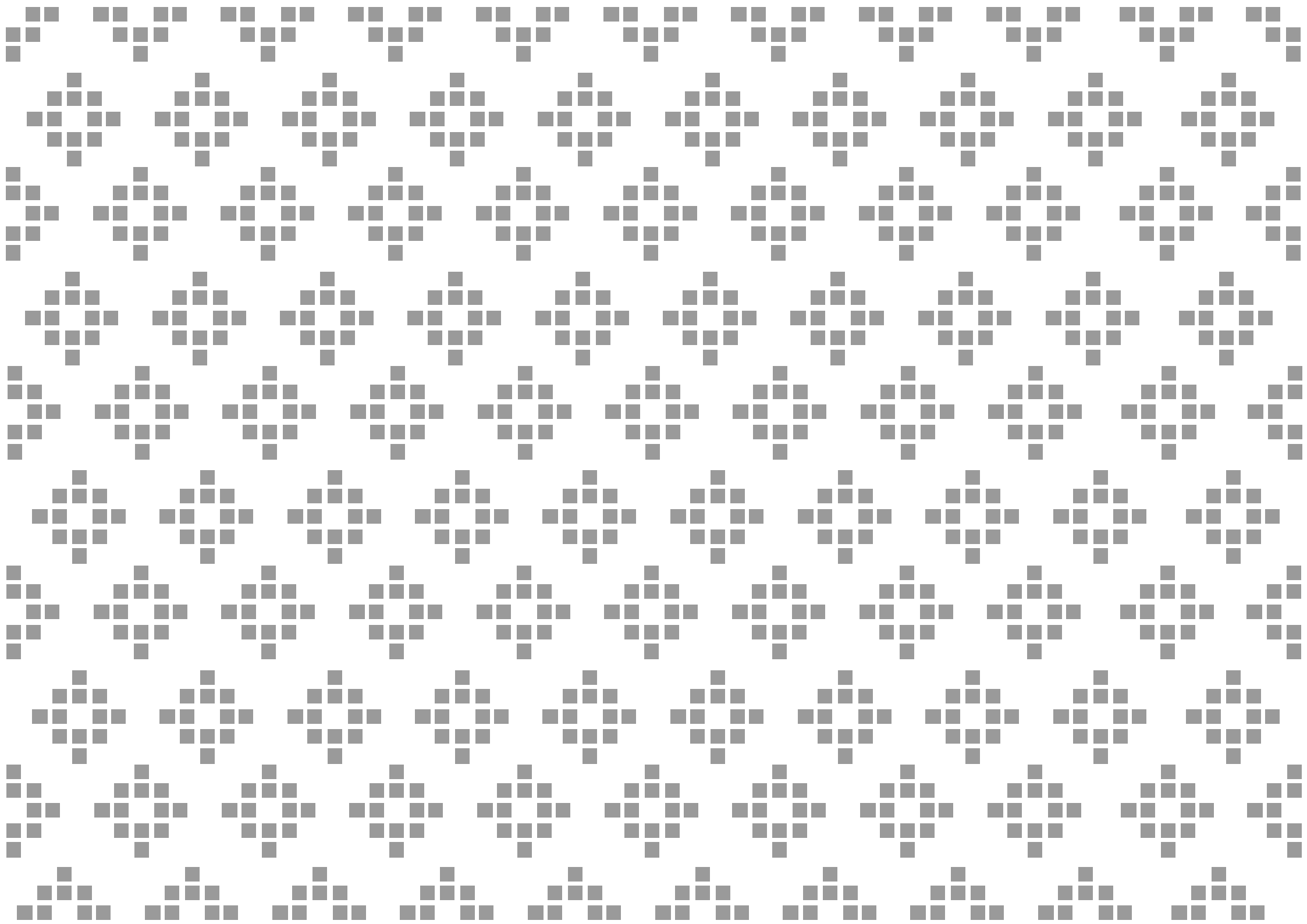




Branding



Index

01 Introducció

02 Papereria

Portada

Pàgina general

Targeta

Sobres

Carpeta portafolis

Pendrive

DVD

03 Arquitectura

Vinils

Roll-up

Senyalística

04 Web

Home

Butlletí Electrònic

Facebook

Twitter

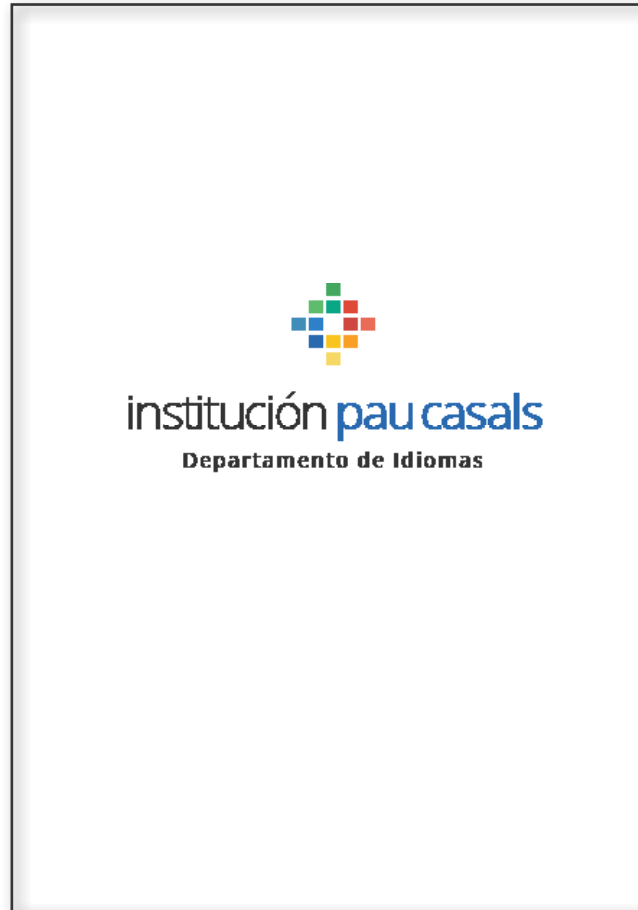
01 **Introducció**

El manual de Branding té com a objectiu destacar i donar més visibilitat la marca d'identitat gràfica de la "Institución Pau Casals" davant dels seus clients, de manera que qualsevol que utilitzi, tingui notificació o rebi un dels seus productes identifiqui i reconegui la marca i els valors que aquesta representa.

Per a aconseguir això s'ha decidit que la identitat gràfica de la marca aparegui en els elements de papereria propis de l'empresa i dels seus usuaris, en els elements de l'arquitectura dels centres i en els entorns digitals com ara el web o els butlletins electrònics.

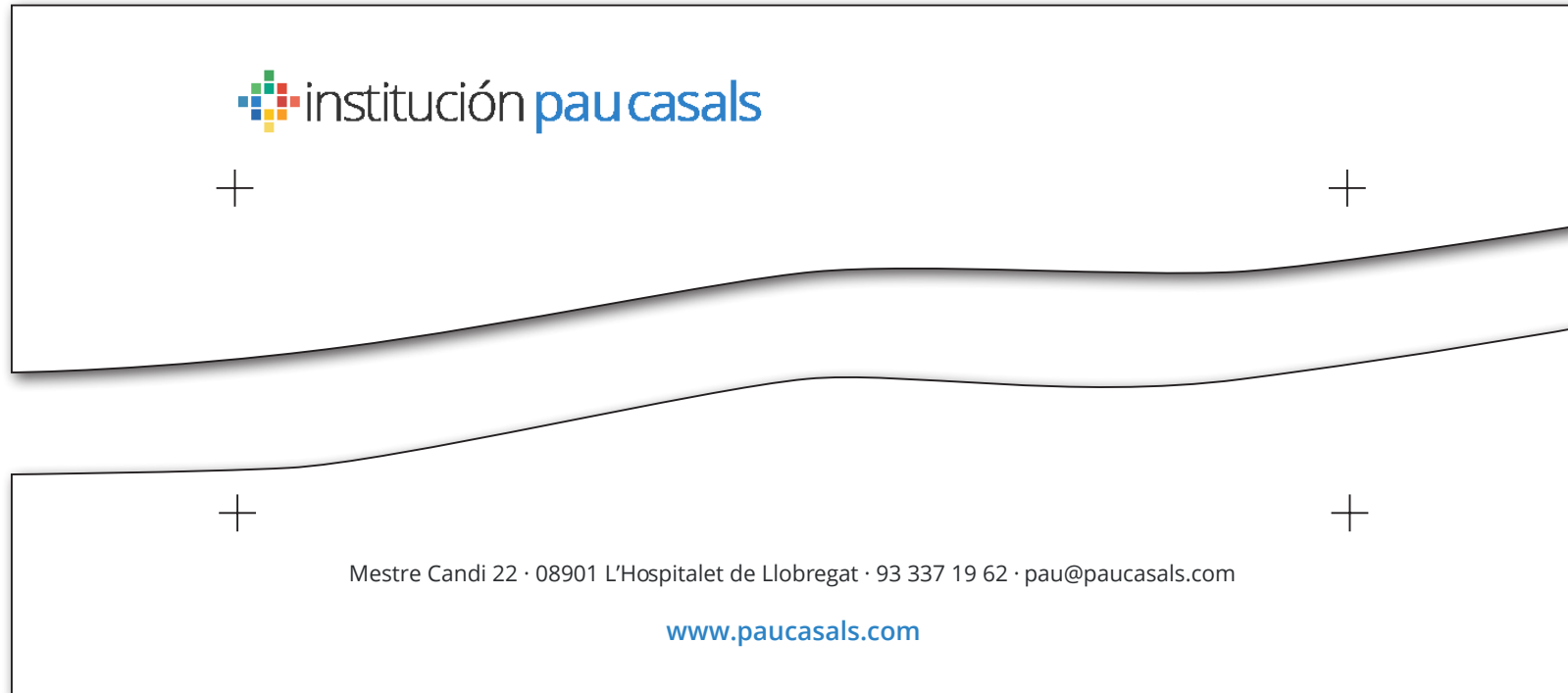
02 Papereria

Portada



Primera pàgina o portada d'un document. DIN A4 (210 x 297mm).

Pàgina general



Pàgina general d'un documents amb capçalera i peu de pàgina. DIN A4 (210 x 297mm). Marges esquerra i dreta a 30mm i superior i inferior a 25mm. A color o blanc i negre.

Targeta



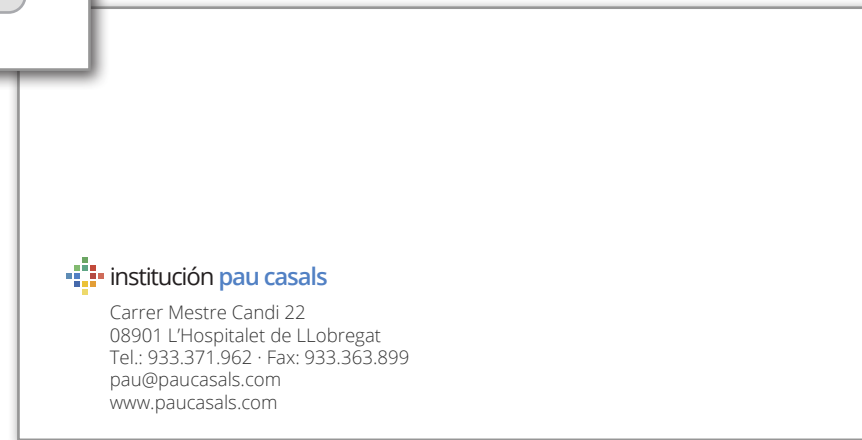
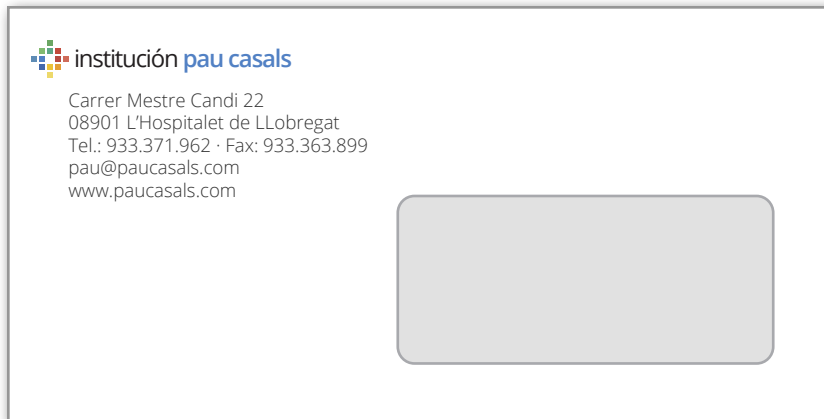
Carles Amor Sureda
Formador

pau@paucasals.com
933.771.962 | 654.835.765

www.paucasals.com

Targeta de presentació de 90 x 50mm.

Sobres



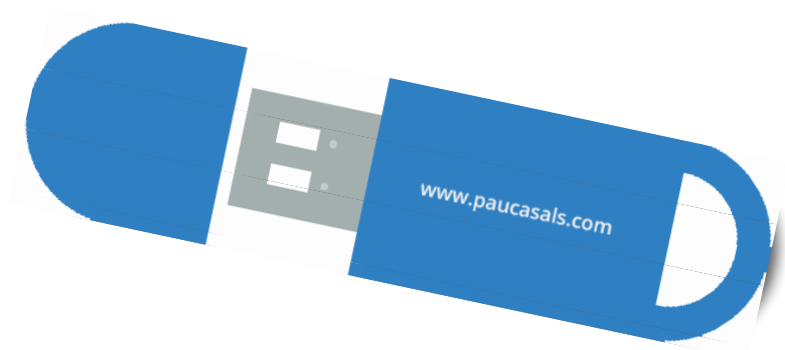
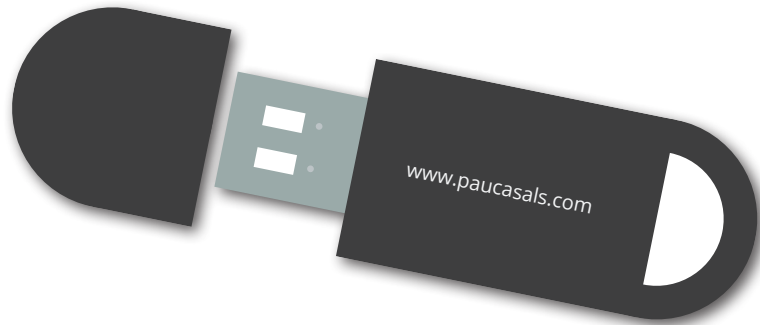
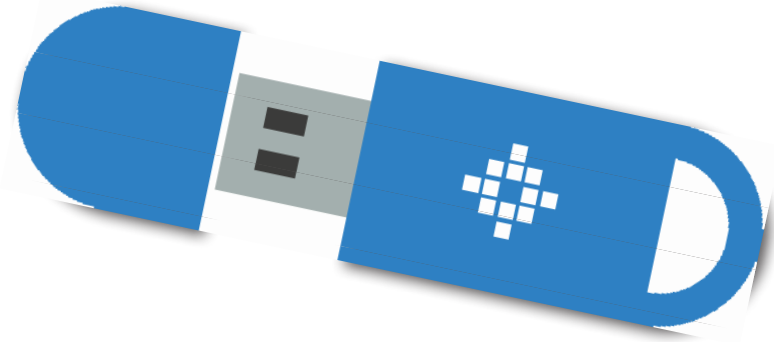
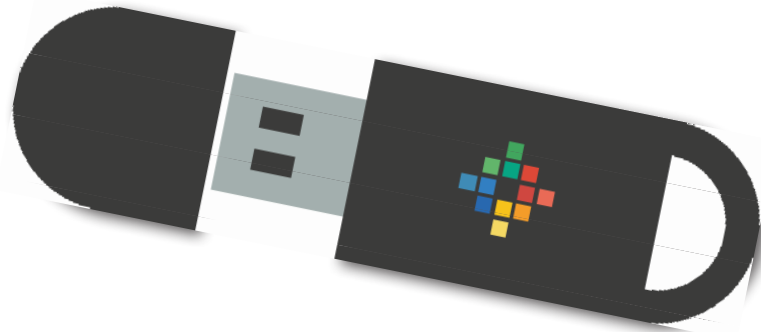
Format 225 x 115mm els sobres sense finestreta i format estàndard DL 220 x 110mm els sobres amb finestreta. Imagotips a color o blanc i negre.

Carpeta portafolis



Format de 470 x 310mm.

Pendrive



Dos models: els colors gris i blau corporatiu.

DVD



Dos models: colors gris i blau corporatiu

03 Arquitectura

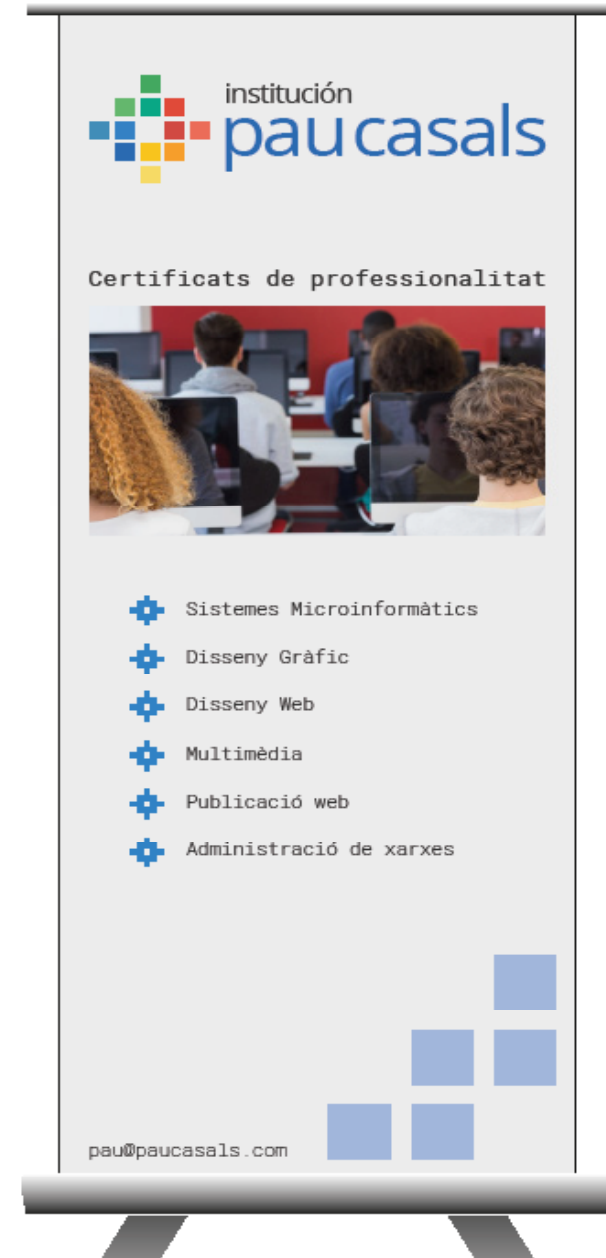
Vinils



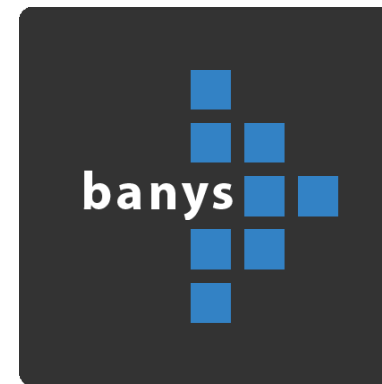
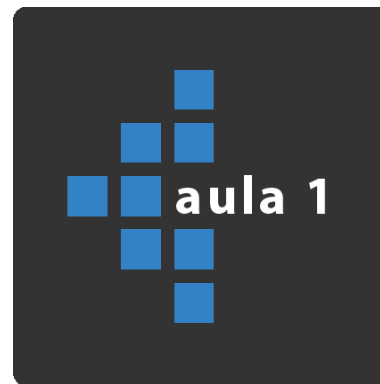
Vinils decoratius i informatius en portes, finestres i mobiliari general del centre.

Roll-up

S'utilitzaran Roll-ups per a informar de nous cursos, exposicions i de tot tipus d'esdeveniments. Format de 800 x 2000mm.



Senyalística



Amb la senyalística s'informarà, orientarà i guiarà a les persones dels diferents espais dels centre, és a dir, aules, biblioteca, banys. El format és de 300 x 300mm.

04 Web

Home

The image shows the top section of a website. At the top right, there are navigation links: "Contacte", "Centres preparadors", and "Campus Virtual". Next to them are language options: "Català | Español | English". Below these is a search bar with the placeholder text "Cercar..." and a magnifying glass icon. To the right of the search bar are two circular social media icons for Facebook and Twitter. On the left side, the logo for "institución pau casals" is displayed, featuring a colorful grid of squares to the left of the text. Below the logo is the tagline "Formando personas desde 1982". The main content area has a yellow background with a pattern of overlapping squares. It features three large blue text elements: "Disseny Gràfic", "Multimèdia", and "Disseny Web". To the left of these, there is text: "Certificats de Professionalitat", "De gener fins octubre 2017", and "Mestre Candi 22, L'Hospitalet". At the bottom left of the yellow area is a small logo and the text "institución pau casals". At the very bottom of the page, there is a grey bar with five small, dark circular icons.


Aspecte de la part superior de la pàgina inicial o home del web.

Butlletí electrònic

Exemple de butlletí electrònic (newsletter) de 600px d'amplada.

No pot veure aquest missatge correctament?
[miri'l en el seu navegador](#)

[facebook](#) [twitter](#)



Certificats de Professionalitat

Disseny Gràfic
Multimèdia
Disseny Web

[més informació](#)

Nous certificats de professionalitat gratuïts que s'impartiran entre el gener i l'octubre de l'any 2017 a les instal·lacions del carrer Mestre Candi de L'Hospitalet de Llobregat.

Carrer Mestre Candi 22 · 08901 L'H* | Telf:+34 93-337-19-62 www.paucasals.com

Protecció de dades: proporcionant aquesta informació a ENAE S.A, vostè accepta que aquesta informació pugui revelar-se quan la llei ho requereixi o si de bona fe considerem que aquesta acció és raonablement necessària per al degut compliment d'un procés legal.

De conformitat amb l'establert en la Llei Orgànica 15/99, de 13 de Desembre de Protecció de Dades de Caràcter Personal (*LOPD) i en la normativa de desenvolupament vostè pugués, en qualsevol moment, accedir, rectificar, modificar o sol·licitar que cancel·lem la seva informació personal de la nostra base de dades enviant un e-mail a pau@paucasals.com.

Facebook

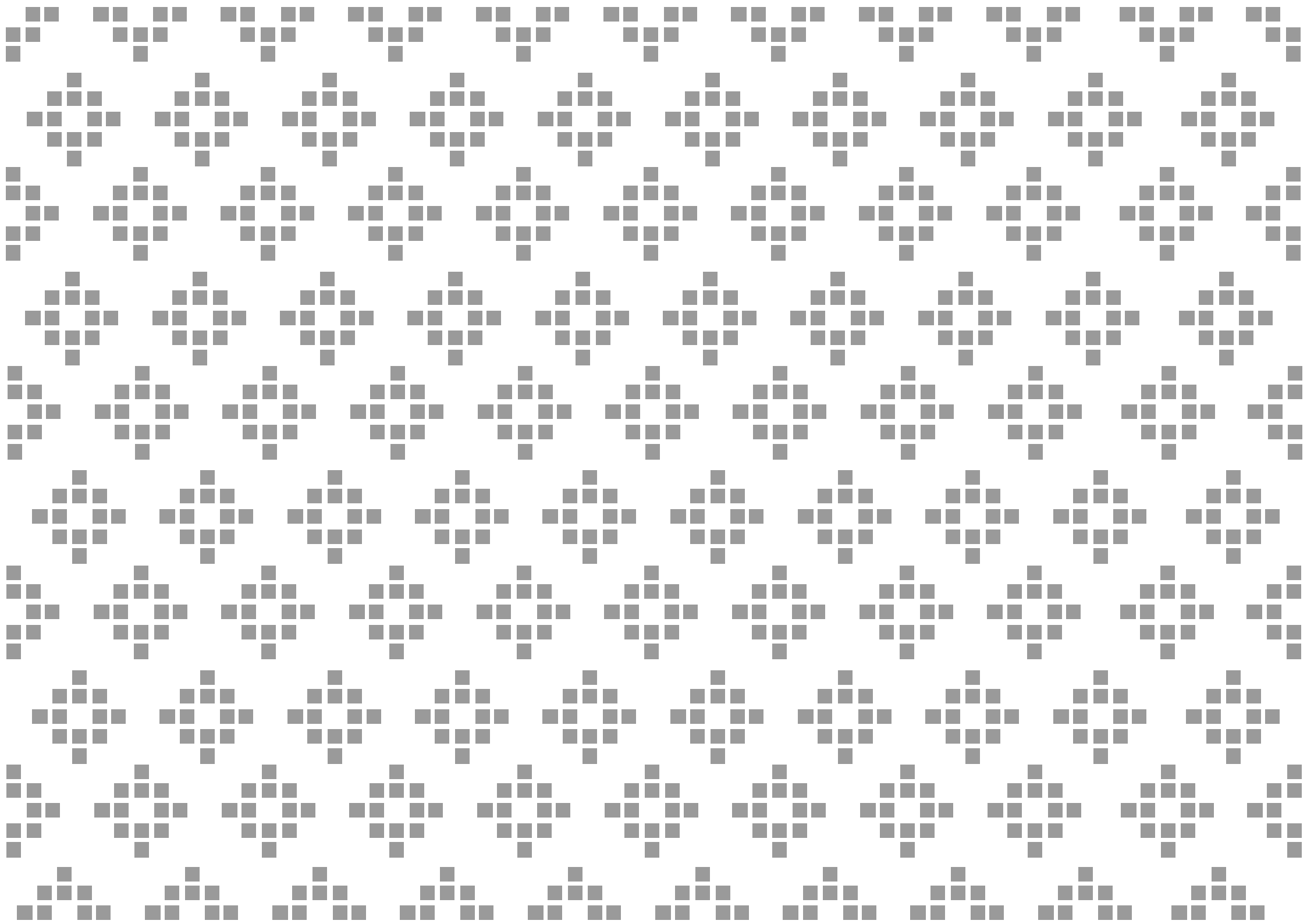


Aspecte de la xarxa social facebook.

Twitter

The image shows a screenshot of the Twitter profile page for 'institución pau casals'. The header includes navigation links for 'Inicio' and 'Sobre nosotros', a search bar with the text 'Buscar en Twitter', and a login link '¿Tienes cuenta? Iniciar sesión'. The profile picture is a grid of colored squares. The bio includes the handle '@Inst_PauCasals', the website 'paukasals.com', and the date 'Se unió en mayo de 2010'. The statistics show 34 tweets, 12 followers, and 1 like. The main content area displays two tweets from the account, both dated in June 2014. The first tweet mentions a group of students in Occupational Professional Training. The second tweet describes the city of Neuchâtel. On the right side, there is a '¿Nuevo en Twitter?' section with a 'Regístrate' button and a 'También te puede gustar' section featuring 'SAN ROMAN'.

Aspecte de la xarxa social Twitter.



www.paucasals.com