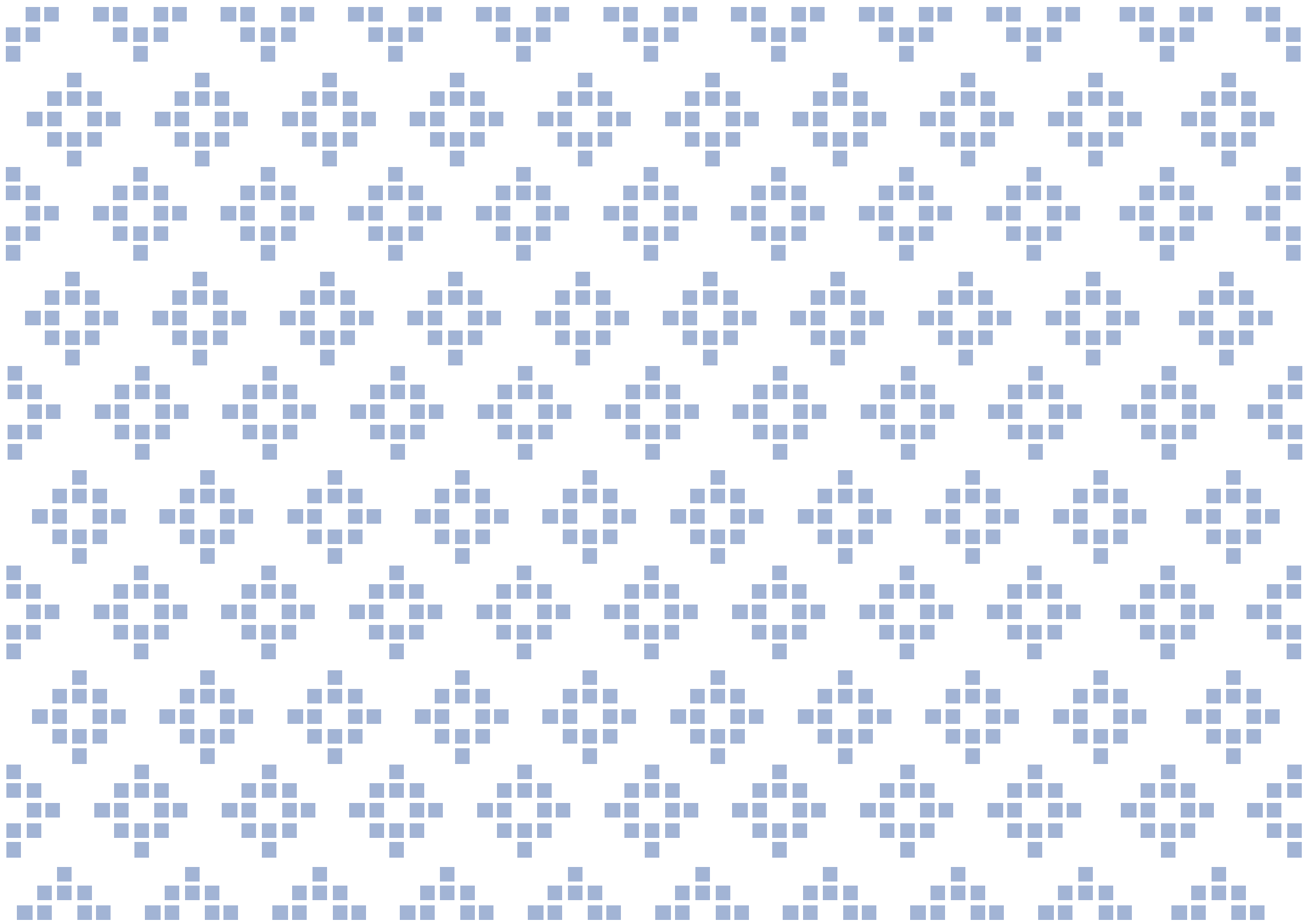




# Identitat Gràfica



# Index

## 01 Introducció

## 02 La Marca

L'imagotip

Canvis de posició del text

Canvis de color

Altres formes

## 03 Mides

Zona de seguretat

Distàncies

## 04 Color

Color del text

Color de l'estel

## 05 Tipografies

## 06 Normes d'ús

Fons foscos

Fons Clars

## 07 Mals usos

# 01 **Introducció**

La realització d'aquest manual d'identitat gràfica té com a objectiu establir les línies mestres a nivell gràfic del centre educatiu "Institución Pau Casals". L'idea principal és, abans que res, redissenyar l'imagotip anterior de manera que sigui més modern, senzill i dúctil, per a posteriorment crear una marca gràfica que sigui en tot moment recognoscible i, d'aquesta manera donar una major visibilitat del centre a ulls del seu públic objectiu.

Seguidament es mostrarà l'imagotip amb totes les seves variacions possibles sense que perdi la seva identitat; és farà menció del disseny de la marca, els colors utilitzats, les tipografies, les seves normes d'ús i els seus mals usos.

# 02 La Marca

## L'imagotip



És aquest l'imagotip principal de la marca del qual derivaran diferents formes que mantindran els trets primaris; sempre la mateixa forma per a l'estel i sempre les mateixes tipografies. Altres trets, els secundaris, com ara el color i la posició del text poden canviar. Finalment, també hi ha trets alternatius com l'eslògan o altres textos addicionals.

Com va queda establert en el brífig del client aquest redisseny ha conservat la idea d'estel amb els quatre colors però simplificant la seva forma, per altra banda s'ha definit una tipografia i uns colors específica pels textos.

## Canvis de posició del text



Les següents imatges presenten variacions de posició o d'escalament de text per a adequar-se a diferents entorns. També s'ha inserit l'imagotip amb text alternatiu.



## Canvis de color

 institución pau casals

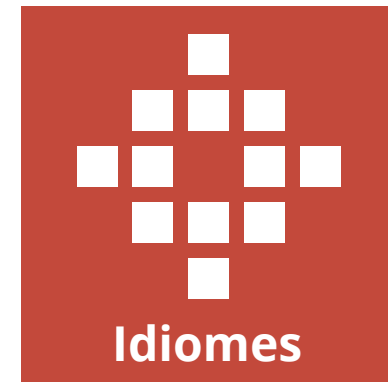
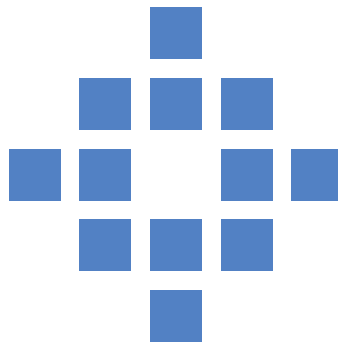
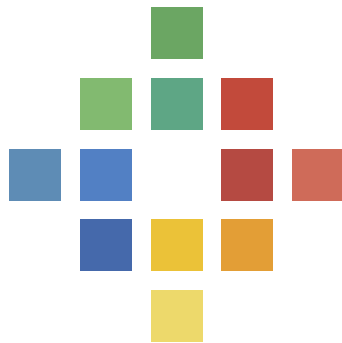
 institución pau casals

 institución pau casals

 institución pau casals

Les següents opcions tenen canvis de color sempre de tipus monocrom i utilitzant el color blau corporatiu del text de l'imagotip més el color blanc i el negre. Algunes de les opcions no són més que les formes negatives.

## Altres formes



Les següents formes presenten una síntesi de l'imatge, de manera que s'utilitza especialment la part gràfica. Aquestes formes amb colors permeten que la marca tingui certa granularitat, per exemple pot ser utilitzada pels diferents departaments del centre educatiu. Es poden utilitzar els colors de l'estel, el blanc, el negre i el blau corporatiu.

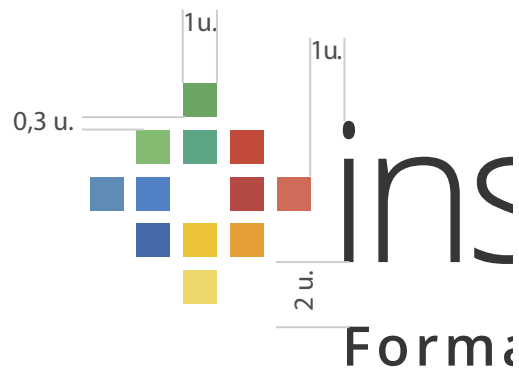
# 03 Mides

# Zona de seguretat



La zona de seguretat és l'espai mínim en el cas que l'magotip s'acompanyi d'altres elements. Les proporcions de cada quadret de l'estel respecte a l'espai que els separa és d'un 30%, és a dir, una tercera part de la mida de cada quadret.

# Distàncies



1 unitat = 3,1mm



La distància entre l'estel i el text és d'un quadret. La distància entre el text principal i el text alternatiu és de 2 quadrets. El text principal té una mida de 17,64 mm i el text alternatiu de 4,91 mm. El text principal té un tracking de -50 i el text alternatiu de 100. També s'ha canviat el gruix de les tipografies segons el cas.

# 04 Color

## Color del text



**Pantone:** Hexachrome Black U  
**CMYK:** 69, 60 56, 66  
**RGB:** 54, 54, 54

institución

pau casals

**Pantone:** 285 U  
**CMYK:** 79, 40 0, 0  
**RGB:** 82, 129, 196




Pel que fa als textos s'ha cercat uns colors més aviat corporatius. El color dels textos alternatius és igual al que té la paraula "Institución".


Les tintes planes es recomana per a documents per a imprimir utilitzant el PANTONE adequat, la quadricromia CMYK s'utilitza amb valors percentuals i la tricromia RGB en entorns de caràcter digital.

# Color de l'estel


**Pantone:** 361 U  
**CMYK:** 73, 5, 78, 0  
**RGB:** 107, 166, 99




**Pantone:** 360 U  
**CMYK:** 64, 0, 72, 0  
**RGB:** 130, 187, 112




**Pantone:** 339 U  
**CMYK:** 78, 4, 59, 0  
**RGB:** 94, 166, 134




**Pantone:** 7461 U  
**CMYK:** 74, 31, 15, 2  
**RGB:** 93, 141, 181




**Pantone:** 285 U  
**CMYK:** 79, 40, 0, 0  
**RGB:** 82, 129, 196




**Pantone:** 2935 U  
**CMYK:** 85, 55, 3, 0  
**RGB:** 69, 105, 171




**Pantone:** 361 U  
**CMYK:** 73, 5, 70, 0  
**RGB:** 195, 73, 59




**Pantone:** 485 U  
**CMYK:** 12, 82, 72, 2  
**RGB:** 182, 73, 67



**Pantone:** 1665 U  
**CMYK:** 1, 69, 64, 0  
**RGB:** 208, 107, 87



**Pantone:** 115 U  
**CMYK:** 3, 23, 91, 0  
**RGB:** 235, 196, 55



**Pantone:** 7408 U  
**CMYK:** 0, 45, 89, 0  
**RGB:** 228, 158, 53



**Pantone:** 128 U  
**CMYK:** 5, 12, 70, 0  
**RGB:** 239, 217, 107





# 05 Tipografies

La tipografia utilitzada és sempre la mateixa: Open Sans. Segons el text s'ha canviat la seva mida, el gruix de les lletres i la distància entre lletres (tracking). S'han utilitzat les opcions Light, Regular i Semibold.

**O p e n**

Open Sans Light

A B C D E F G H I J K L M N O P Q R S T U V W X Y Z  
a b c d e f g h i j k l m n o p q r s t u v w x y z  
0 1 2 3 4 5 6 7 8 9

# Sans

Open Sans Regular

A B C D E F G H I J K L M N O P Q R S T U V W X Y Z  
a b c d e f g h i j k l m n o p q r s t u v w x y z  
0 1 2 3 4 5 6 7 8 9

Open Sans Semibold

A B C D E F G H I J K L M N O P Q R S T U V W X Y Z  
a b c d e f g h i j k l m n o p q r s t u v w x y z  
0 1 2 3 4 5 6 7 8 9

# 06 Normes d'ús

## Fons foscos



institución pau casals



institución pau casals



institución pau casals



institución pau casals

S'utilitzarà l'imatge de color blanc sobre fons foscos o imatges fosques.

## Fons clars

 institución pau casals

 institución pau casals

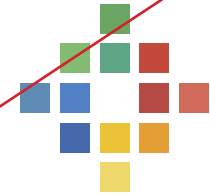
 institución pau casals

 institución pau casals

S'utilitzarà l'imagotip de color negre sobre fons clars o imatges clares.

07 **Ma1s usos**

institución pau casals



Posició canviada entre el text i l'estel



institución pau casals

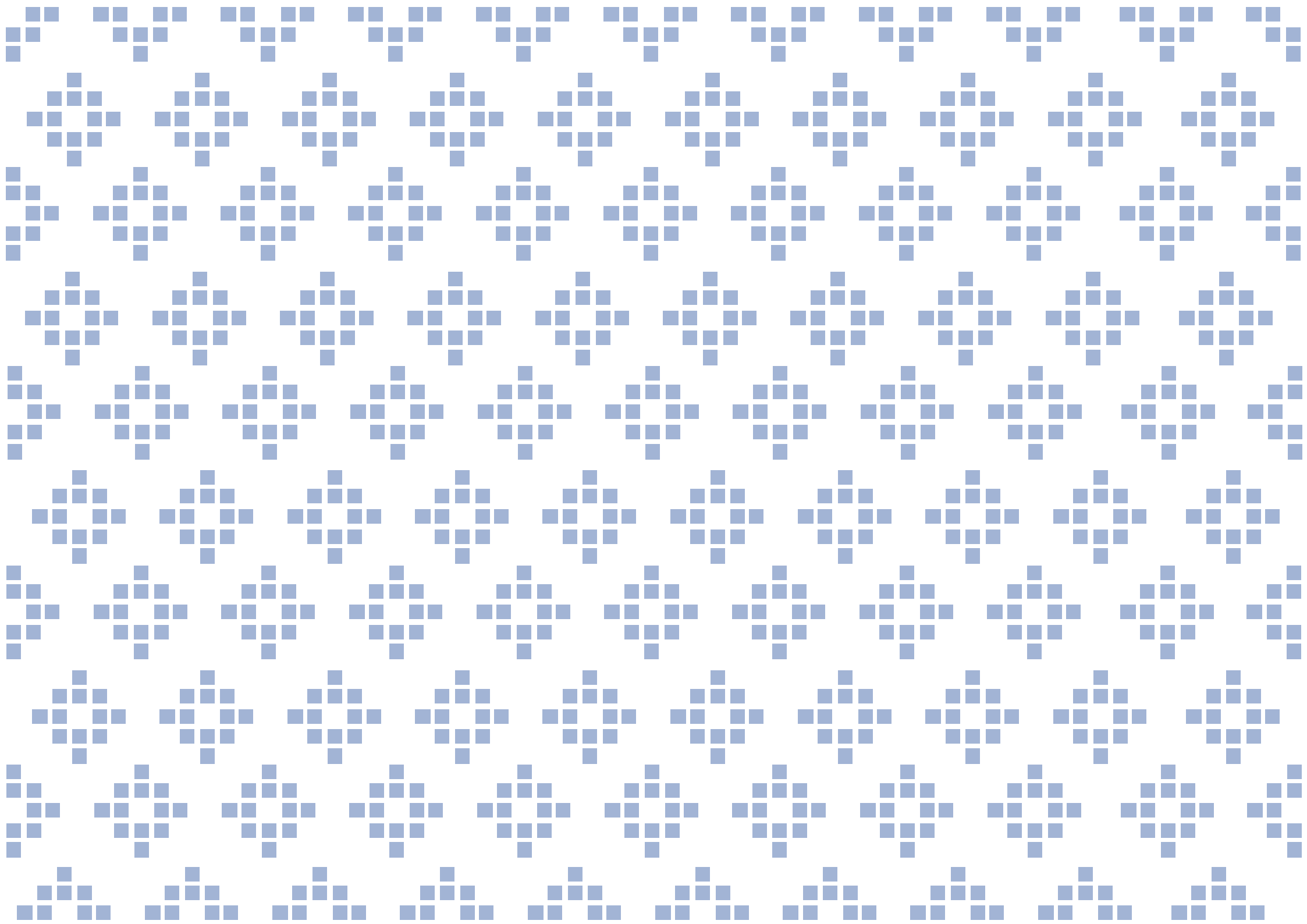
Estel inclinada



pau casals

Falta part del text





[www.paucasals.com](http://www.paucasals.com)