

ELECTRICIDAD GENERAL

ENERO 2018. Joaquim Pardos Soriano

Director: Javier Martí Pintanel

Masterdata Local

PFC Àrea de Gestió del Coneixement



Universitat Oberta
de Catalunya

Agenda

1. Introducción.
2. Metodología
3. Explicación de la solución aplicada
 1. BD
 2. Diseño de Procesos
4. Conclusiones

Participantes

- PMs



- ERP



- Catálogos



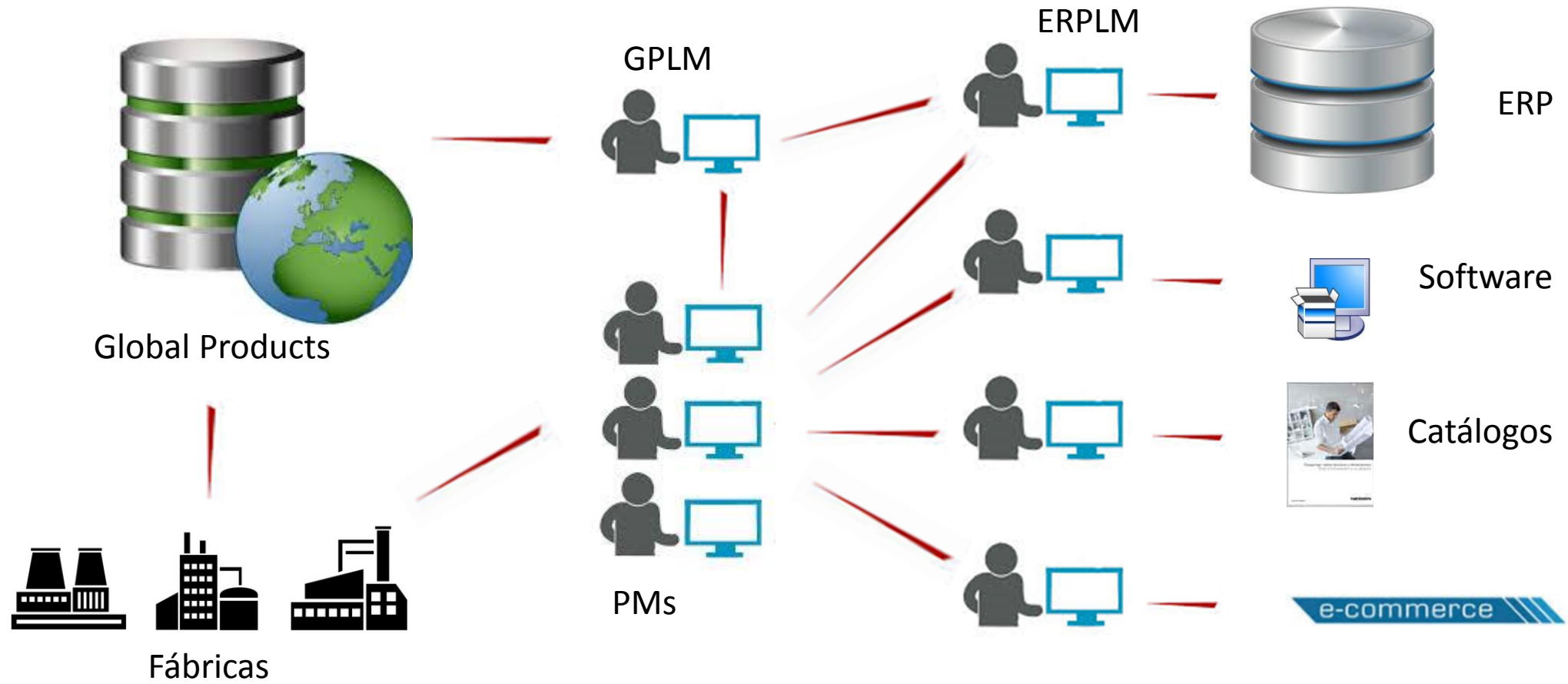
- Software



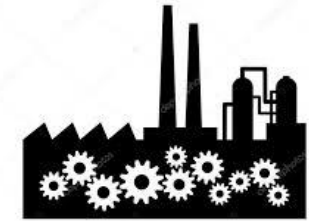
- Plataformas Digitales



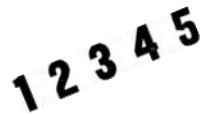
Estructura actual



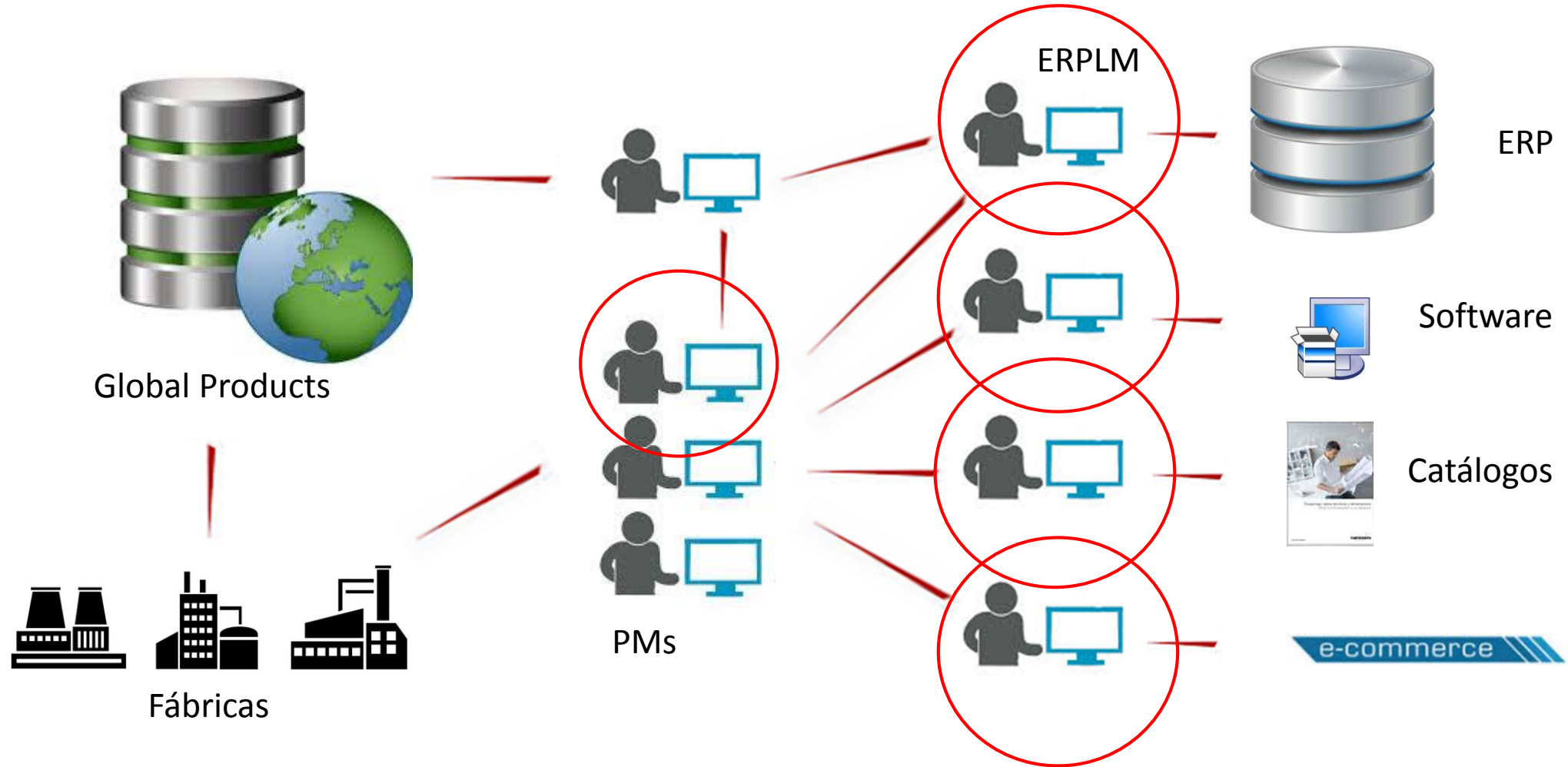
Introducción PMs



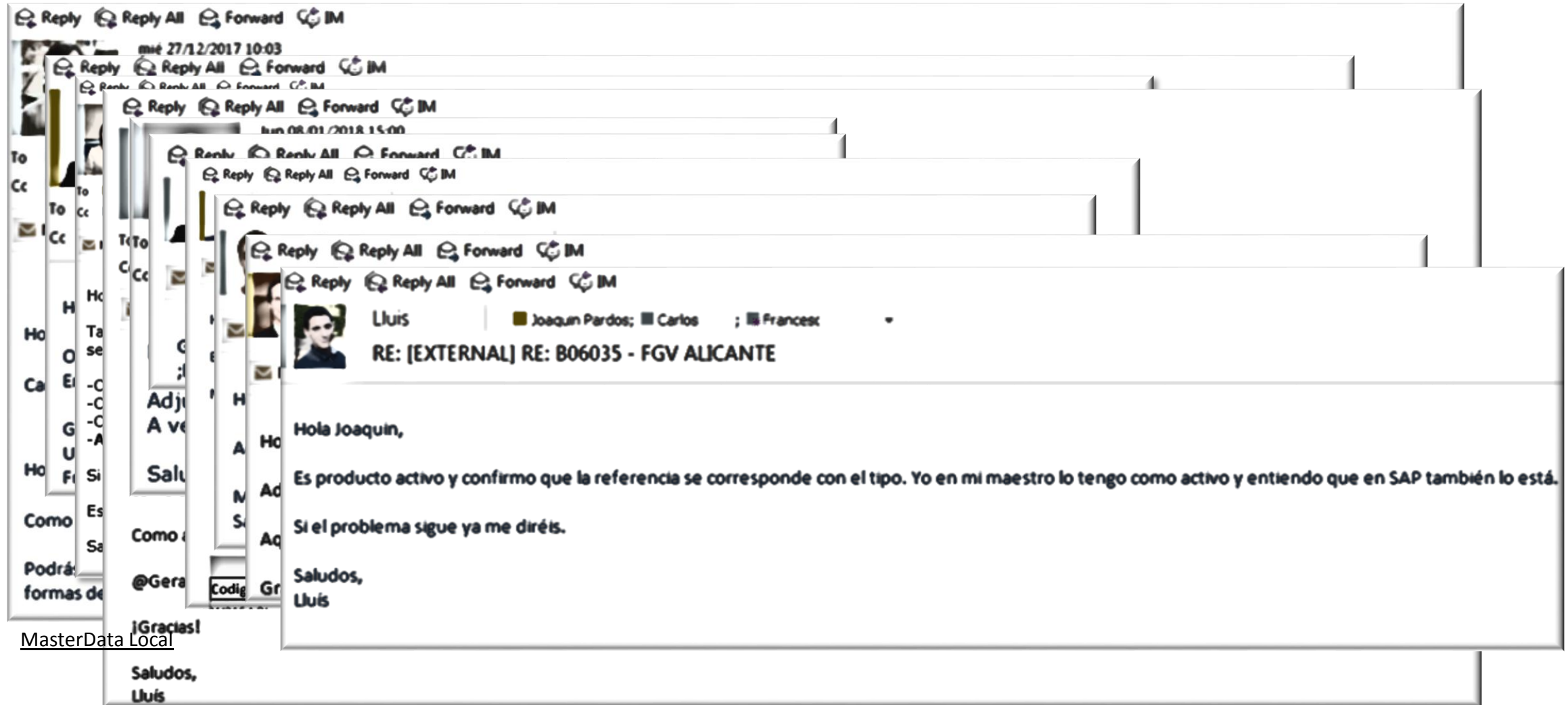
MasterData Local



Estructura actual



Input PMs

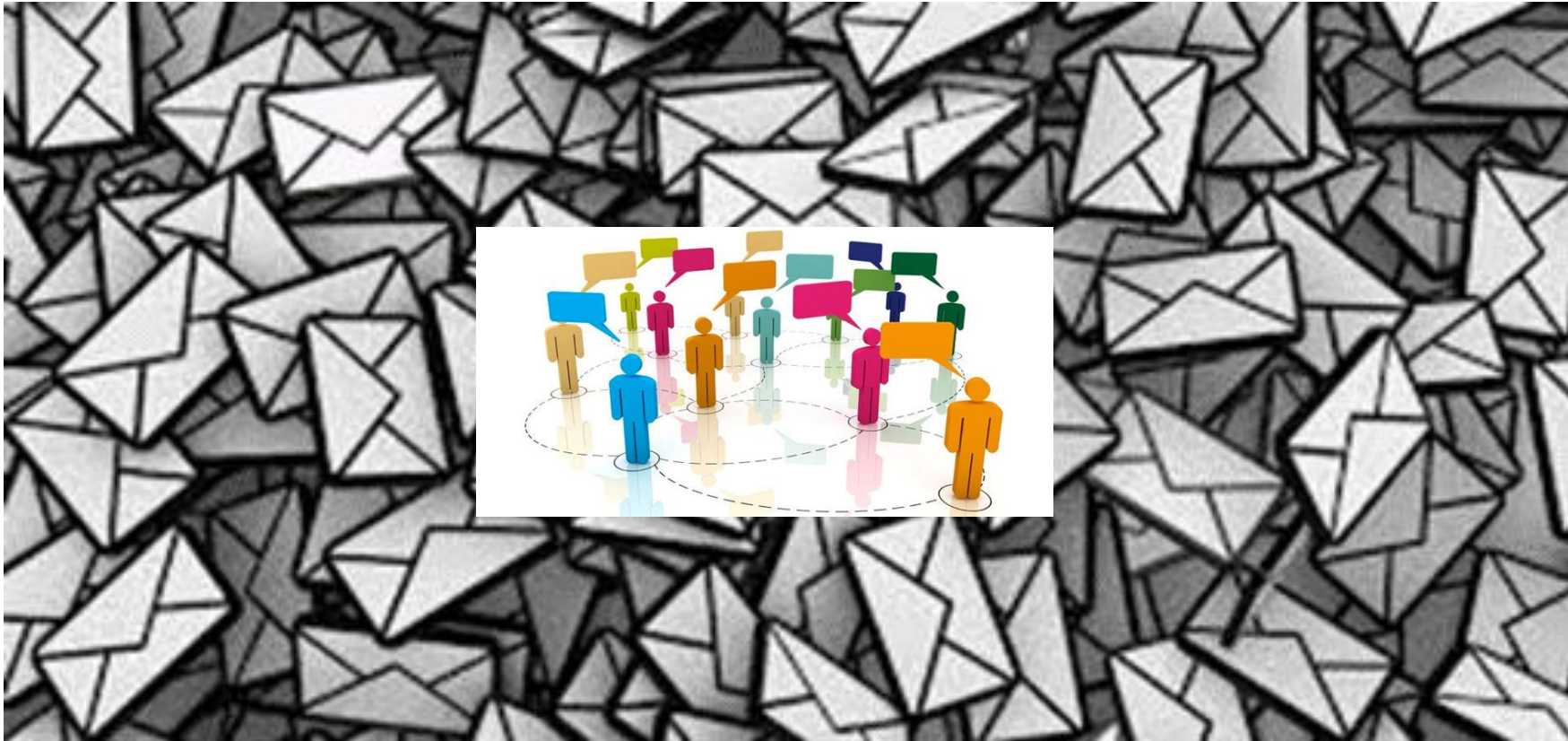


The image shows a screenshot of an email client interface with a thread of messages. The most prominent message is a reply from Lluís to Joaquin Pardo, Carlos, and Francesc. The subject line of this message is "RE: [EXTERNAL] RE: B06035 - FGV ALICANTE". The body of the message contains the following text:

Hola Joaquin,
Es producto activo y confirmo que la referencia se corresponde con el tipo. Yo en mi maestro lo tengo como activo y entiendo que en SAP también lo está.
Si el problema sigue ya me diréis.
Saludos,
Lluís


Below the main message, there are several other messages in the thread, some partially visible, including one with the subject "¡Gracias!" and another with "Saludos, Lluís".

Enterrados en los emails...



Input de Clientes

Reply Reply All Forward IM

 Silvia | Joaquin Pardos

FW: Página web

Follow up. Start by jueves, 11 de enero de 2018. Due by jueves, 11 de enero de 2018.

Hola Alejandro, tenemos pendiente que nos facilitaréis para nuestra página web una base de datos con los siguientes campos...

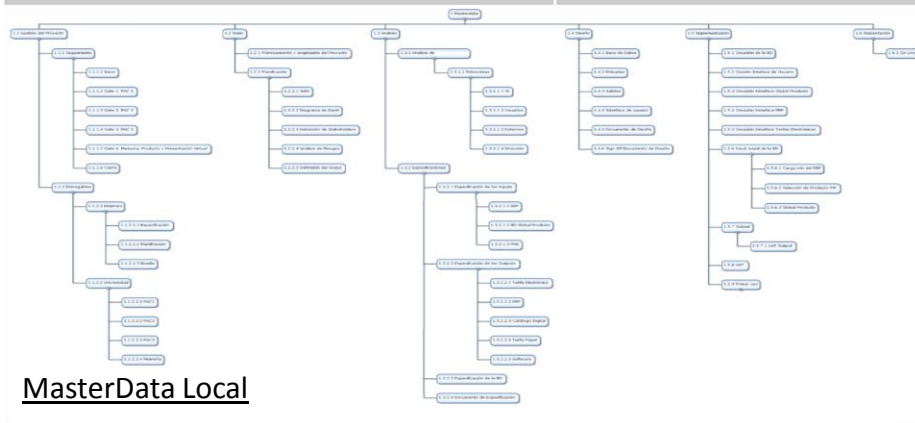
Lo que necesitamos sería lo siguiente:

- Descripción corta fácil de leer.
- Descripción larga, comercial y con detalles técnicos a ser posible.
- Imagen.
- Jerarquía (eCl@ss, ETIM o en su defecto otra que esteis utilizando).
- Referencia de fabricante.
- Marca.
- EAN.
- Si teneis, enlaces a documentos datos técnicos (algunos fabricantes tienen informes en sus páginas web).
- Características: peso, dimensiones etc.
- Palabras clave de búsqueda.

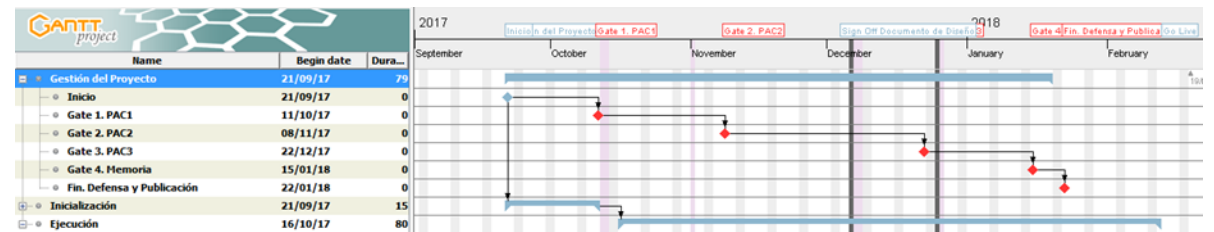
El formato ideal de esta información sería BMCAI, XML.

PMBOK

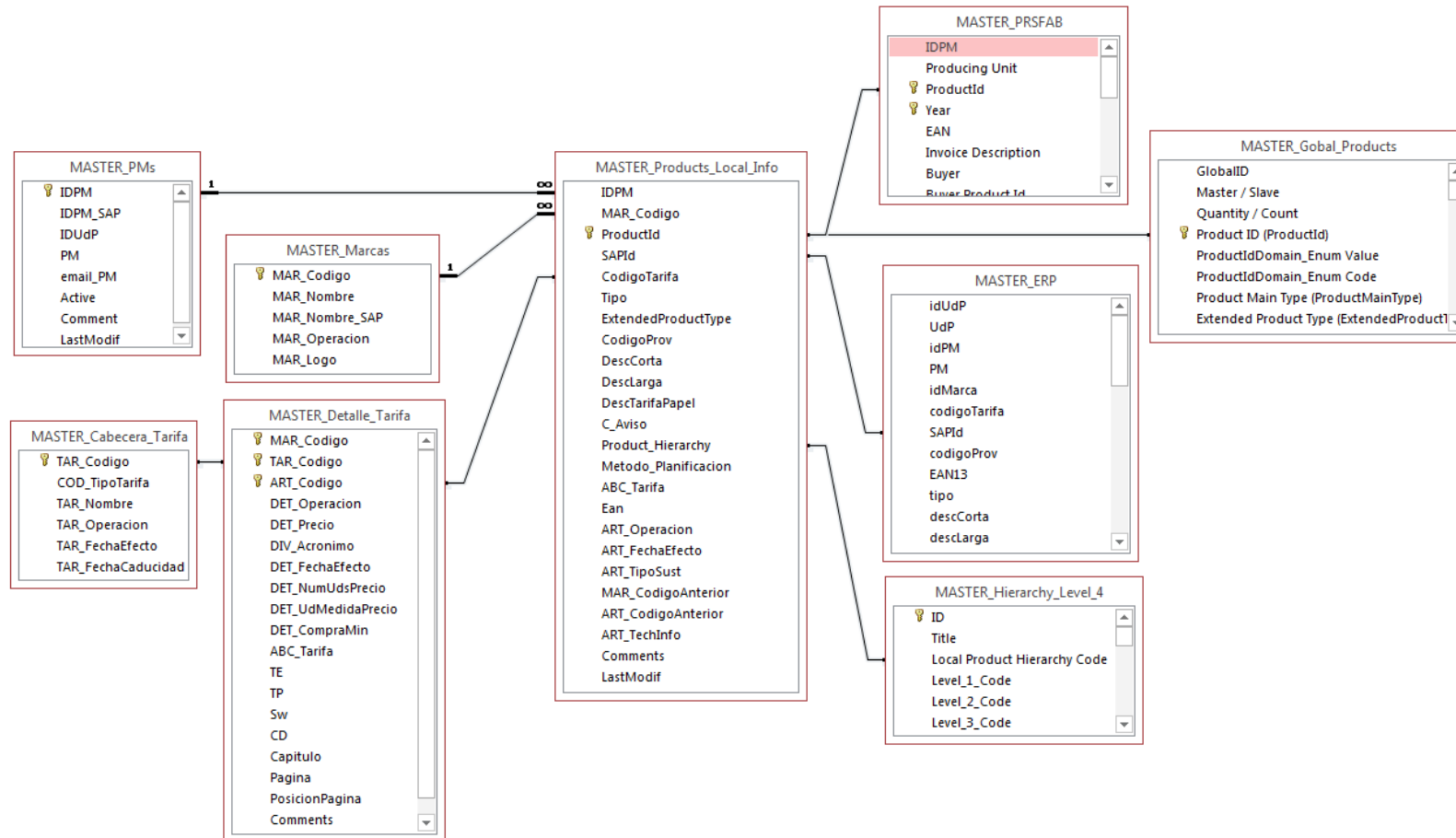
Iniciación	Planificación	Ejecución	Cierre
Problema Participantes	Requerimientos Alcance EDT Actividades Cronograma Calidad Riesgos	PACs Seguimiento Control de cambios	Presentación Documentación



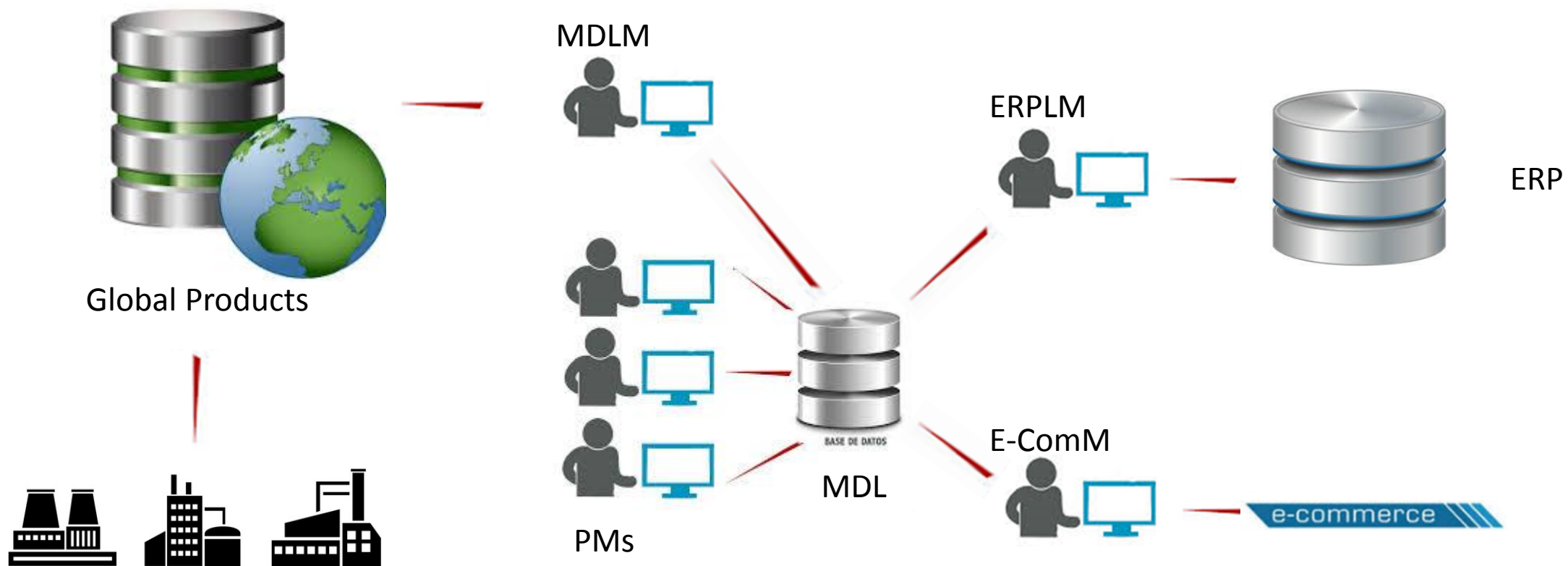
MasterData Local



BD MDL (MasterData Local)



Solución



Diseño de Procesos

1. Toma de Requerimientos
2. Propuesta de Casos de Uso
 1. Requerimientos + Caso de Uso
 2. Descripción funcional de la solución

Diseño de Procesos. Macro Áreas

- Interacción con otros Sistemas. Inputs
- Interacción con el usuario
- Interacción con otros sistemas. Outputs

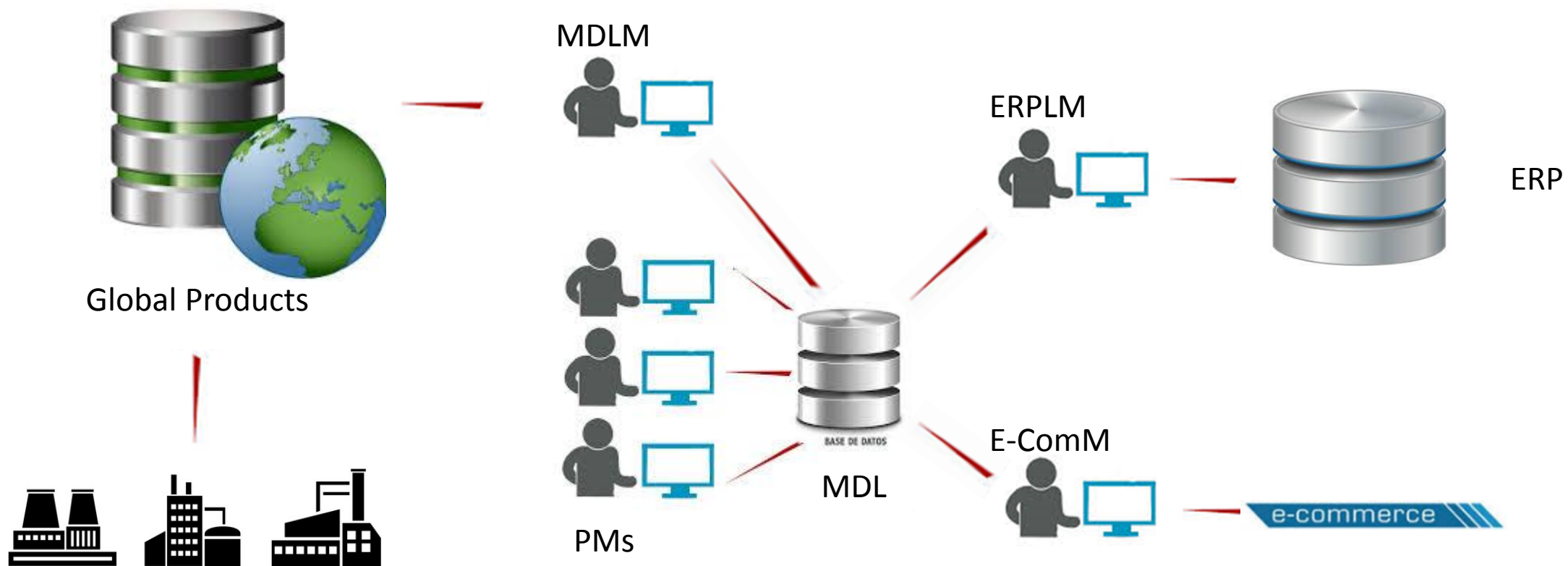
Input.Proceso de carga de datos del ERP

- RQ1. MDL carga de datos del ERP
 - CU-001 Carga Información del ERP

Como...	Puedo...		Cuando yo...	Entonces...
(Actor)	(Objetivo)	Paso	(Acción)	(Efecto/Resultado)
MDLM	Cargar info ERP en MDL	1	Pide extracción de datos del ERP (mail al ERPLM)	ERPLM recibe un aviso de actualización de la extracción de la información del ERP
ERPLM		2	Extrae la información y la deja en un Sharepoint compartida. Se trata de un archivo Microsoft Access (BD_Maestro.accdb)	MDLM recibe una alerta de que la actualización está disponible.
MDLM		3	Carga los datos de la BD_Maestro del Sharepoint que contienen la información del ERP en la BD MDL. En sus correspondientes tablas de entrada.	La tabla MASTER_ERP contiene los datos actualizados de producto del ERP. La tabla MASTER_Hierarchy_Level_4 contiene las jerarquías vigentes La tabla MASTER_Table_Logs se actualiza registrando los últimos movimientos.

- Descripción funcional de la solución


Solución



Interacción con el Usuario

Menú principal:

Administración Salir



Usuario: Fecha:

Syndication Cargas Consultas Extracciones

Solución

Carga de Archivos: Menú Reset Siguiente

Tipo de carga: Plantilla:

Archivo:

Comentarios:

Solución

Resumen de la Pre carga:

Archivo	Altas	Bajas	Modificaciones
Jerarquías	22	0	1

Descargar Informe Ejecutar Carga Cancelar

Solución

Resumen de la Carga: Menú

Resultado:

La carga será notificada a las siguientes personas:

Carles	carles@pfc.cat
Lluis	lluis@pfc.cat
Luca	luca@factory1.com
Silvia	silvia@serveisti.com

Conclusiones

