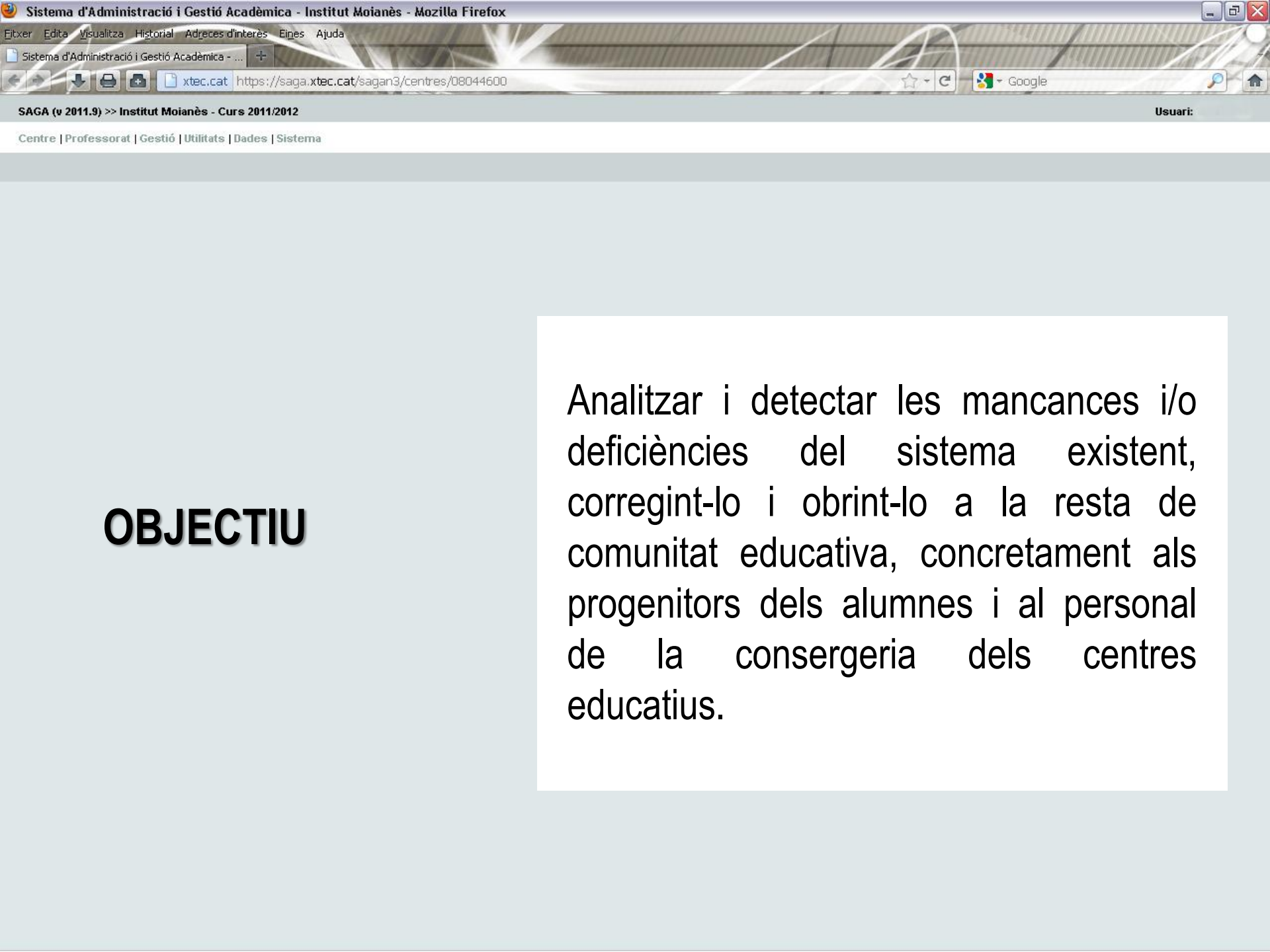
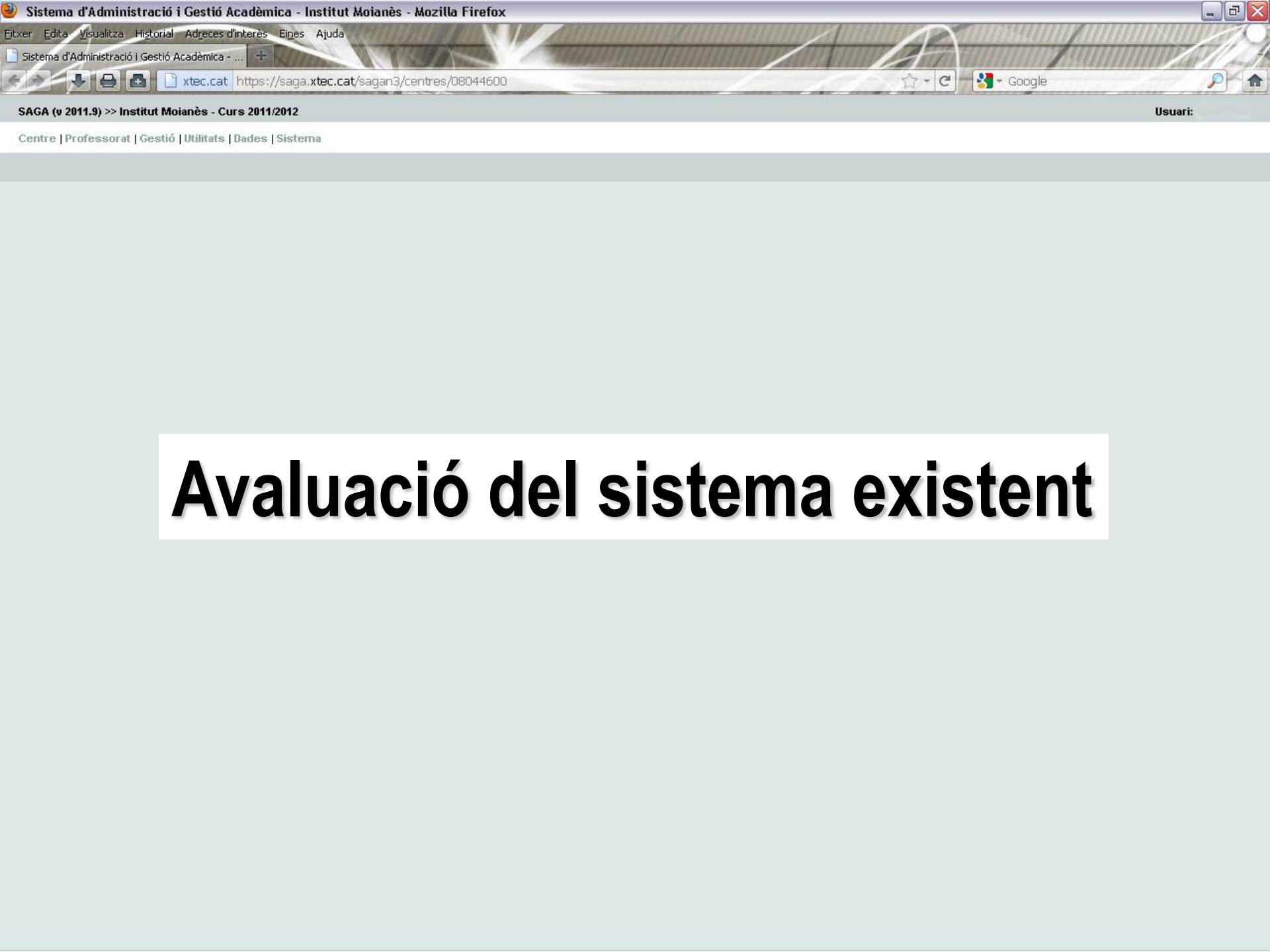


Estudi i millora del Sistema d'Administració i Gestió Acadèmica **SAGA**

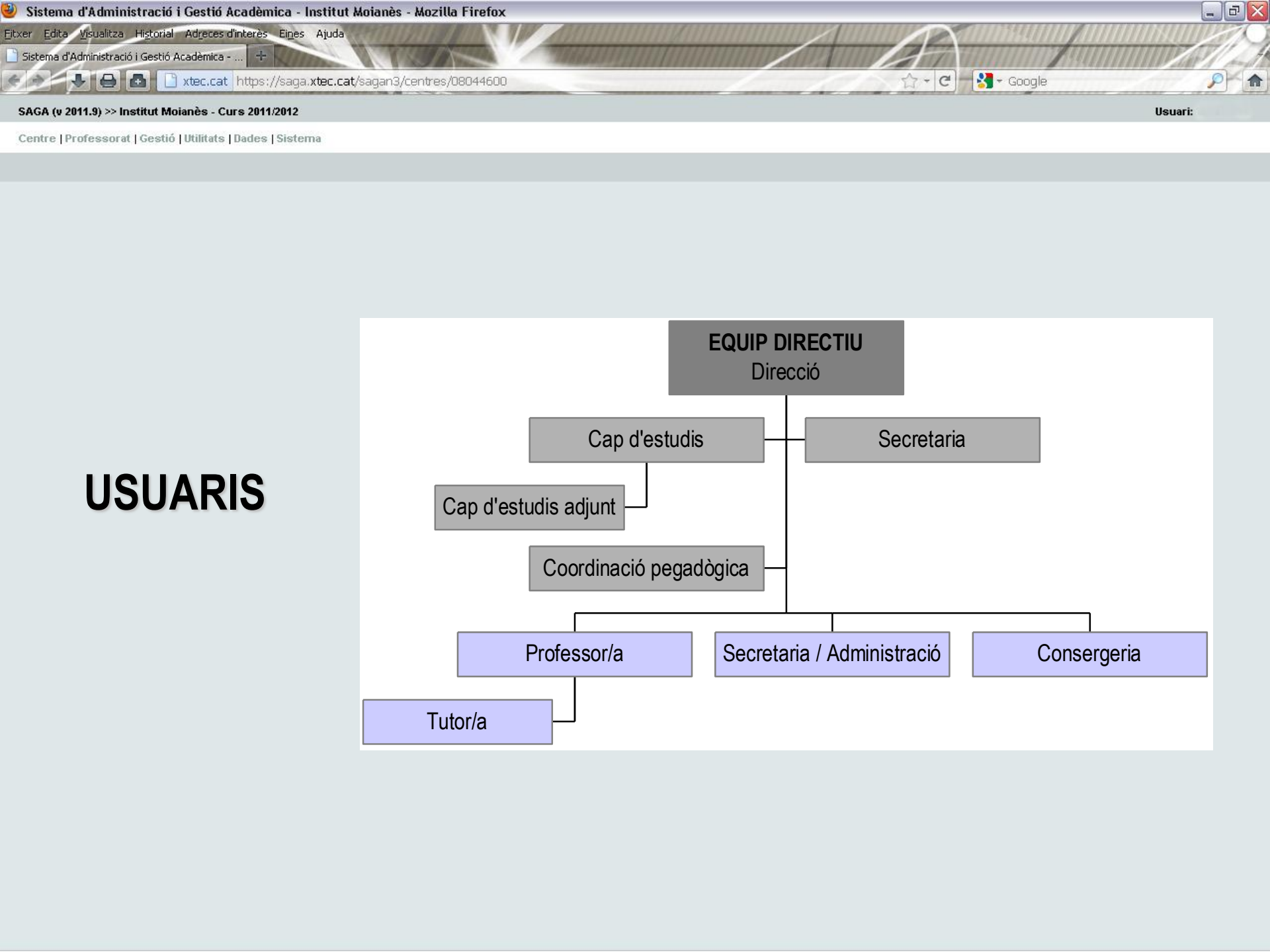


OBJECTIU

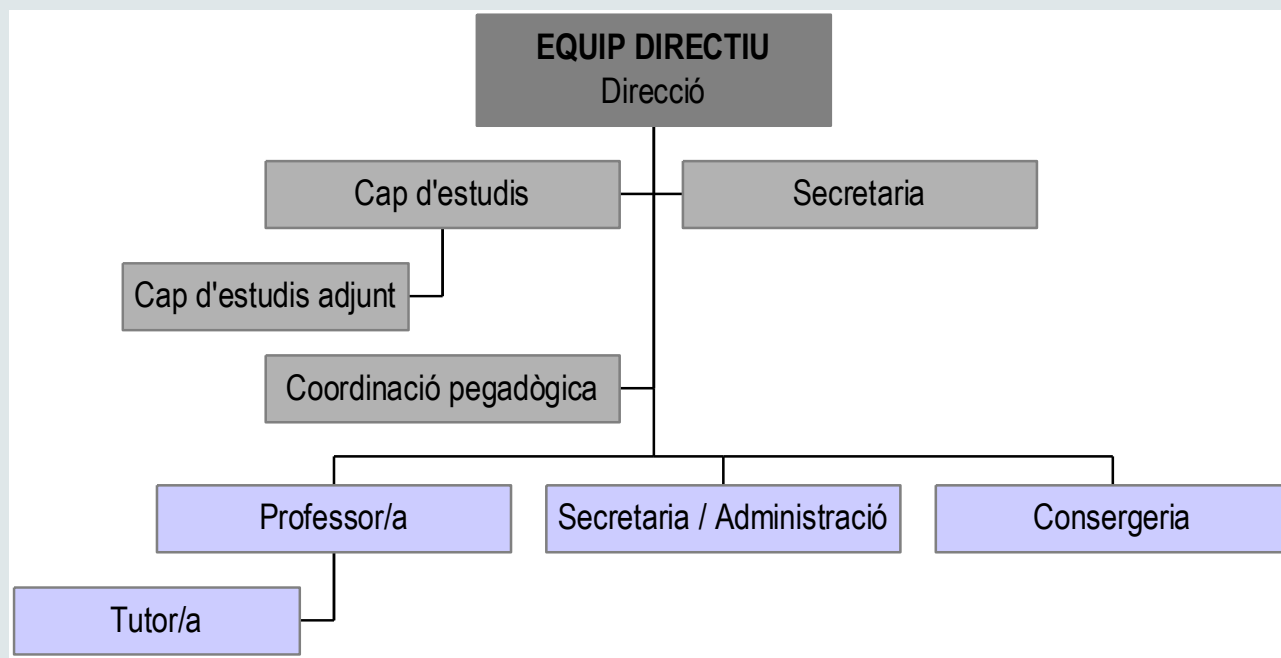
Analitzar i detectar les mancances i/o deficiències del sistema existent, corregint-lo i obrint-lo a la resta de comunitat educativa, concretament als progenitors dels alumnes i al personal de la consergeria dels centres educatius.

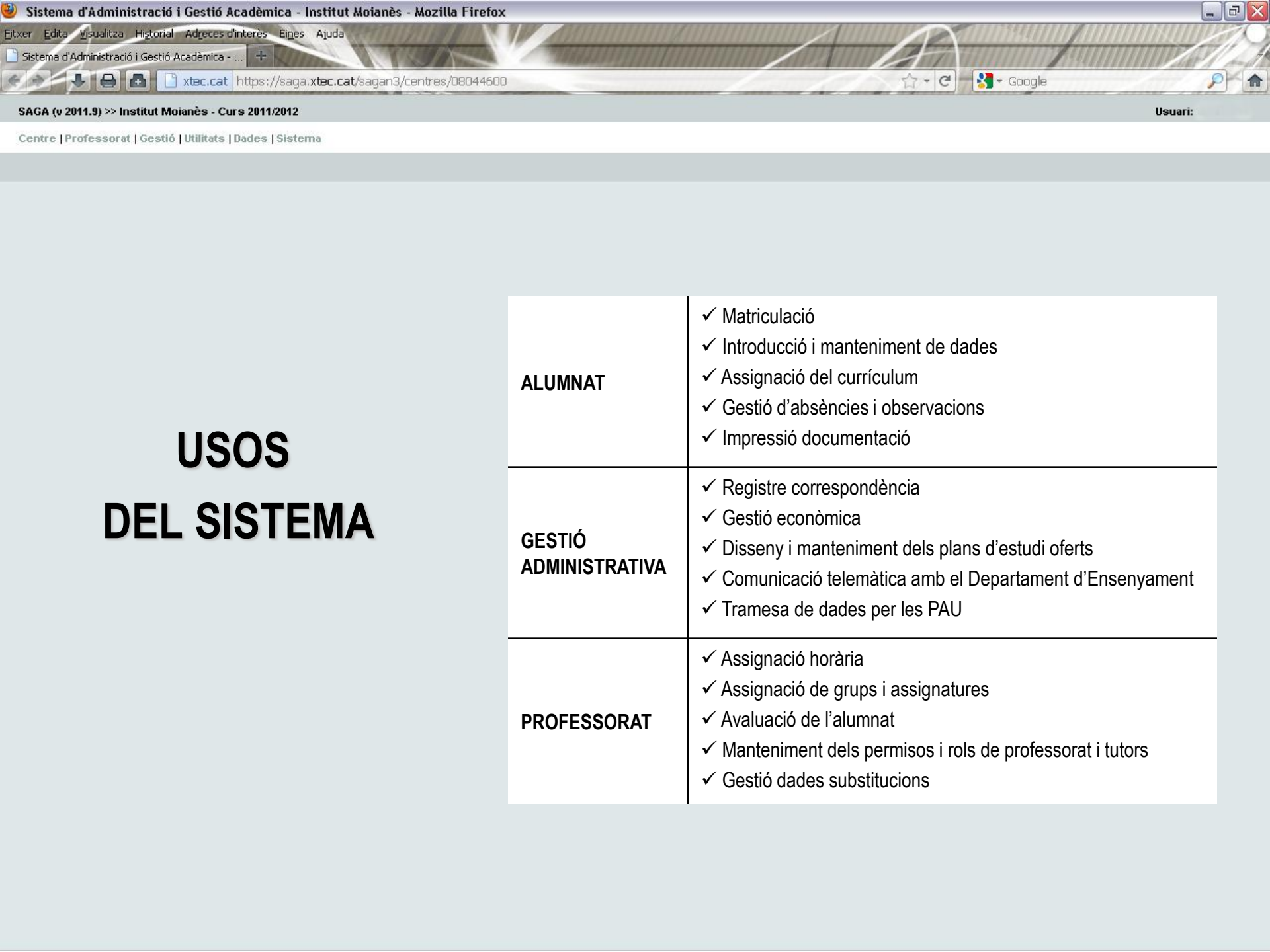


Avaluació del sistema existent



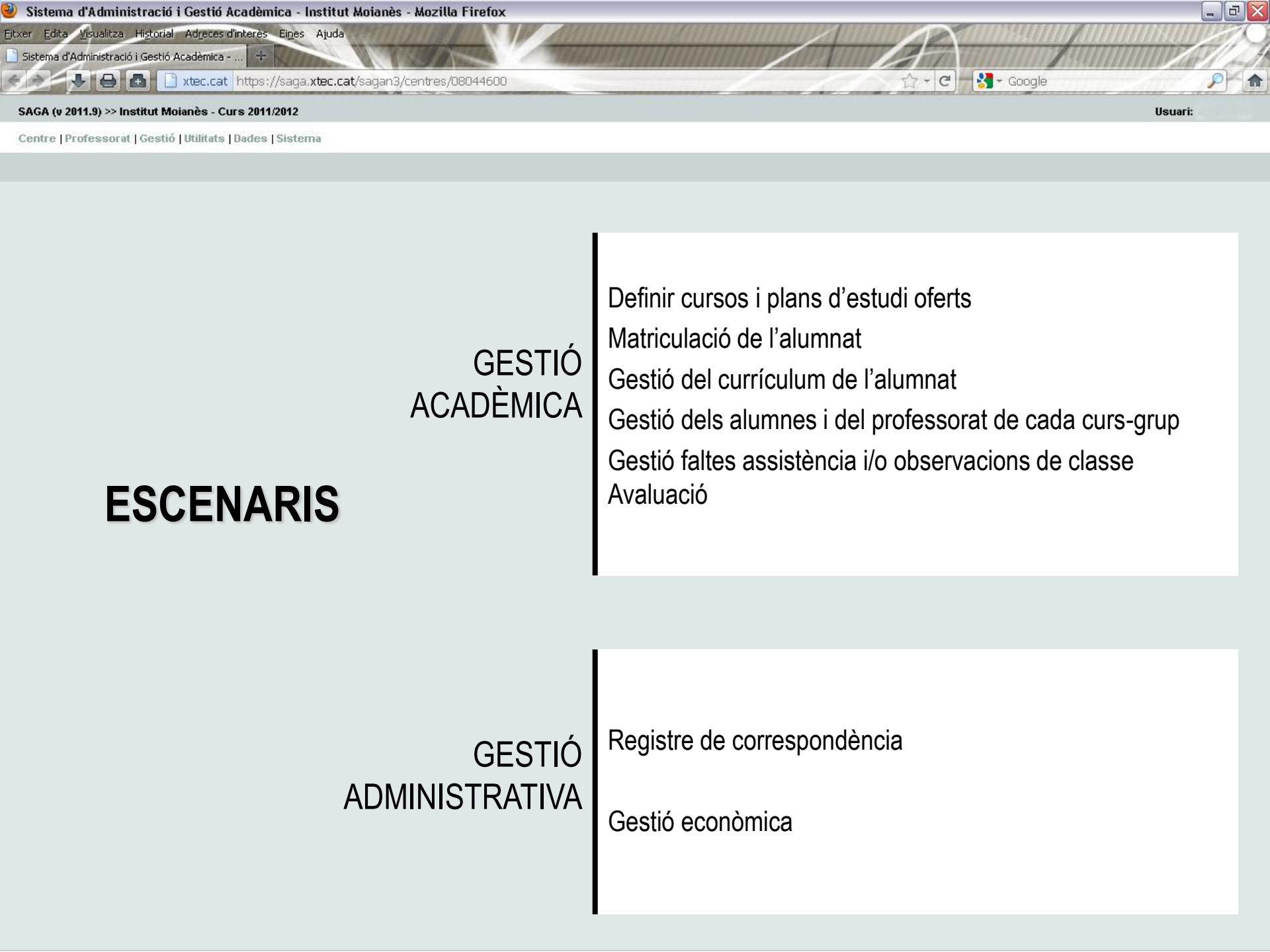
USUARIS





USOS DEL SISTEMA

ALUMNAT	<ul style="list-style-type: none">✓ Matriculació✓ Introducció i manteniment de dades✓ Assignació del currículum✓ Gestió d'absències i observacions✓ Impressió documentació
GESTIÓ ADMINISTRATIVA	<ul style="list-style-type: none">✓ Registre correspondència✓ Gestió econòmica✓ Disseny i manteniment dels plans d'estudi oferts✓ Comunicació telemàtica amb el Departament d'Ensenyament✓ Tramesa de dades per les PAU
PROFESSORAT	<ul style="list-style-type: none">✓ Assignació horària✓ Assignació de grups i assignatures✓ Avaluació de l'alumnat✓ Manteniment dels permisos i rols de professorat i tutors✓ Gestió dades substitucions



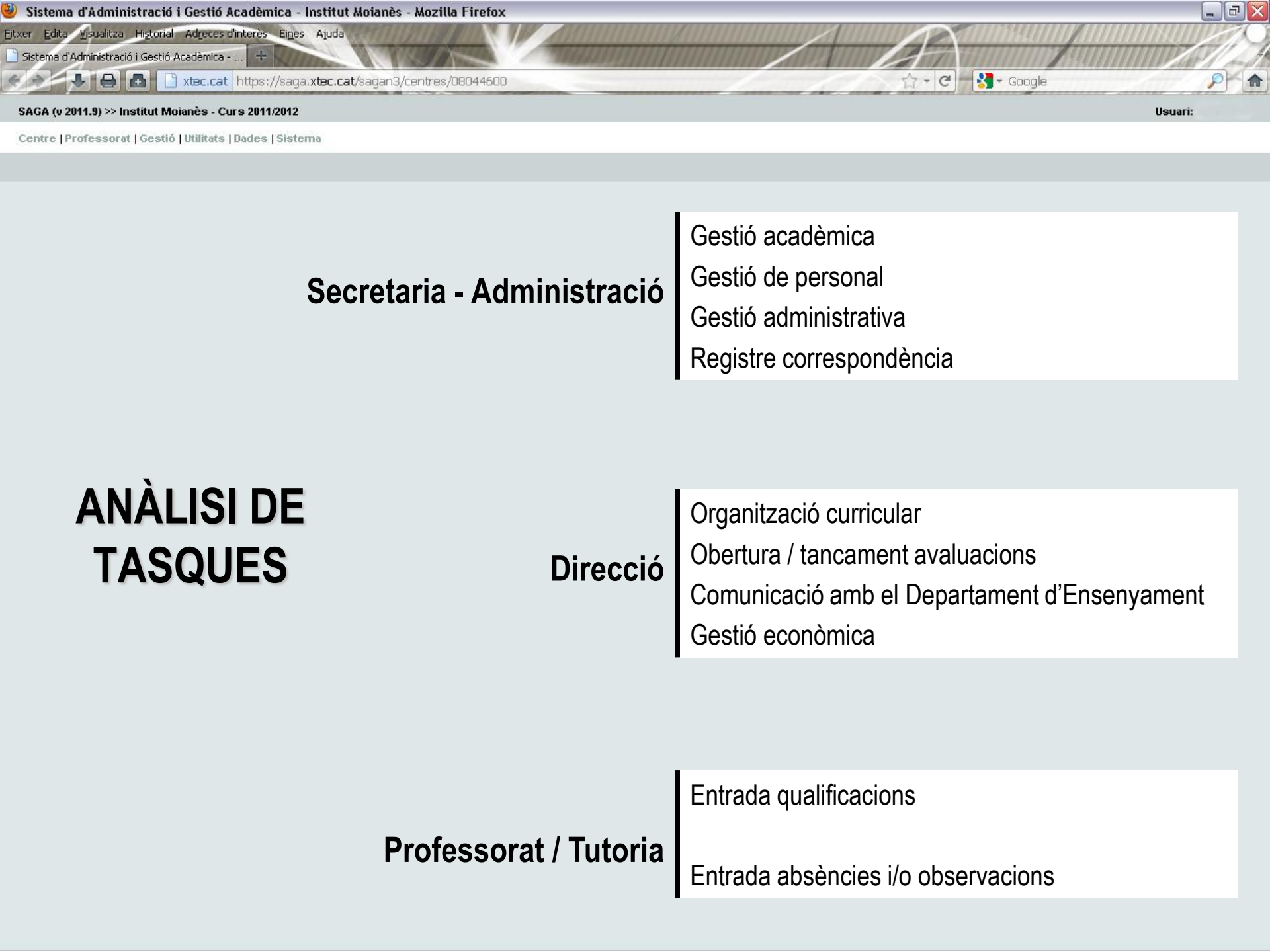
ESCENARIS

GESTIÓ ACADÈMICA

- Definir cursos i plans d'estudi oferts
- Matriculació de l'alumnat
- Gestió del currículum de l'alumnat
- Gestió dels alumnes i del professorat de cada curs-grup
- Gestió faltes assistència i/o observacions de classe
- Avaluació

GESTIÓ ADMINISTRATIVA

- Registre de correspondència
- Gestió econòmica



Secretaria - Administració

- Gestió acadèmica
- Gestió de personal
- Gestió administrativa
- Registre correspondència

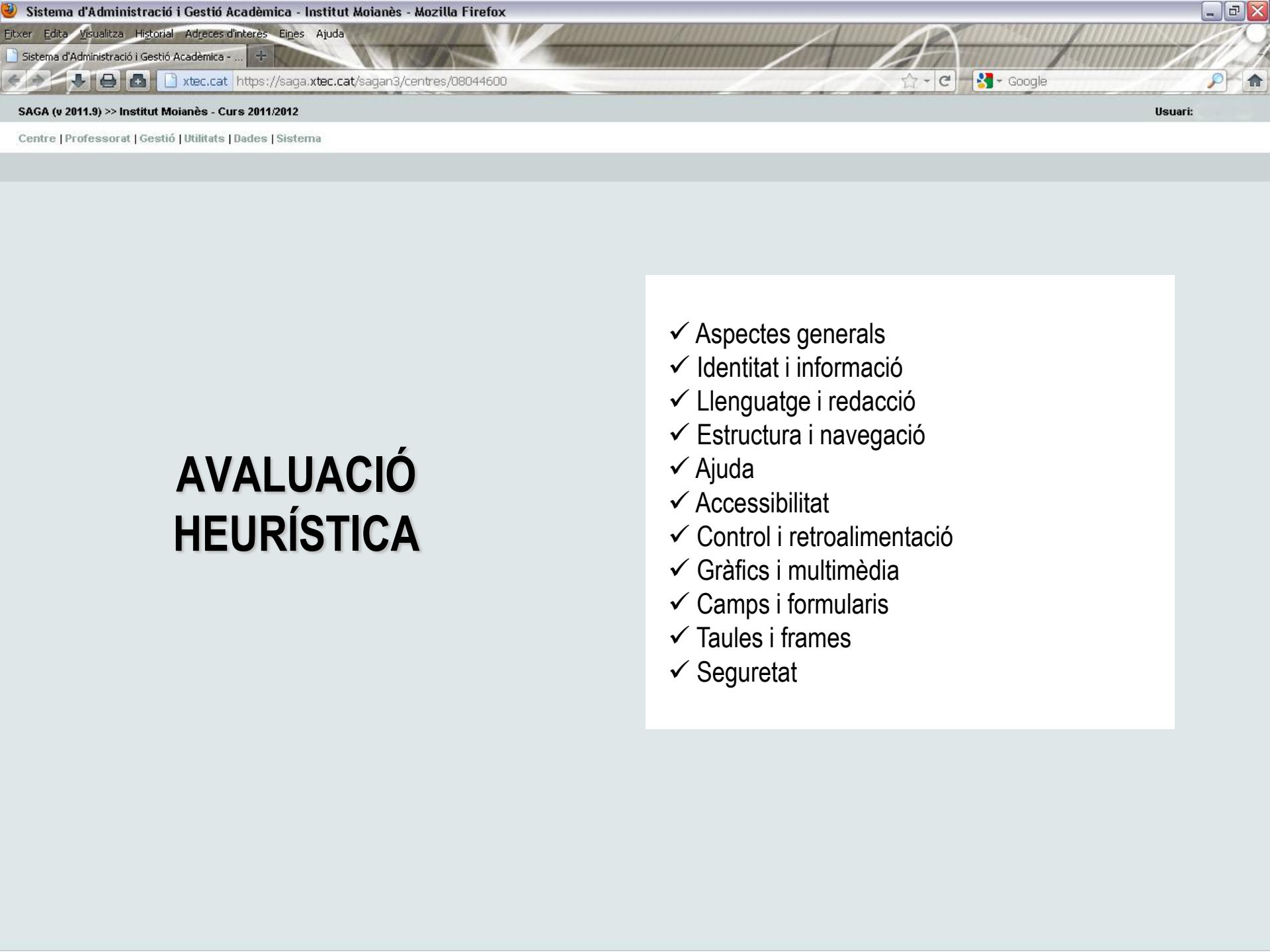
ANÀLISI DE TASQUES

Direcció

- Organització curricular
- Obertura / tancament avaluacions
- Comunicació amb el Departament d'Ensenyament
- Gestió econòmica

Professorat / Tutoria

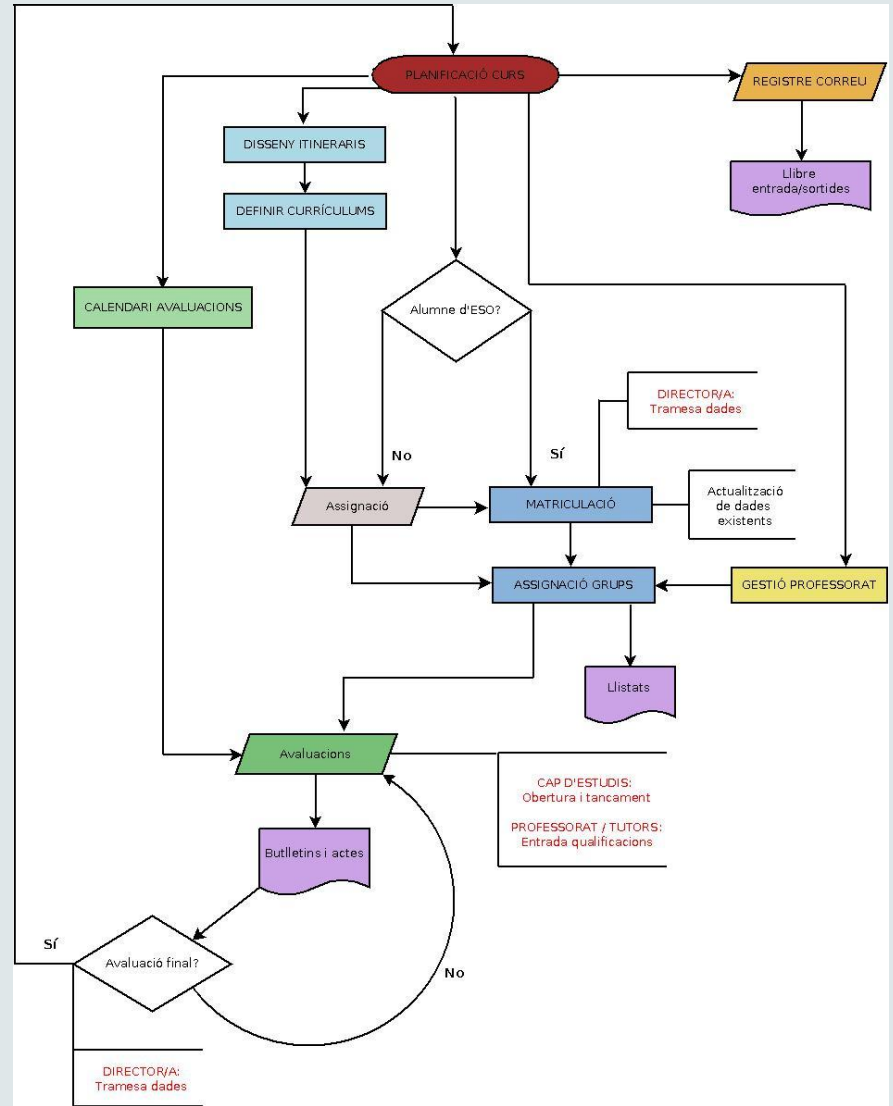
- Entrada qualificacions
- Entrada absències i/o observacions



AVALUACIÓ HEURÍSTICA

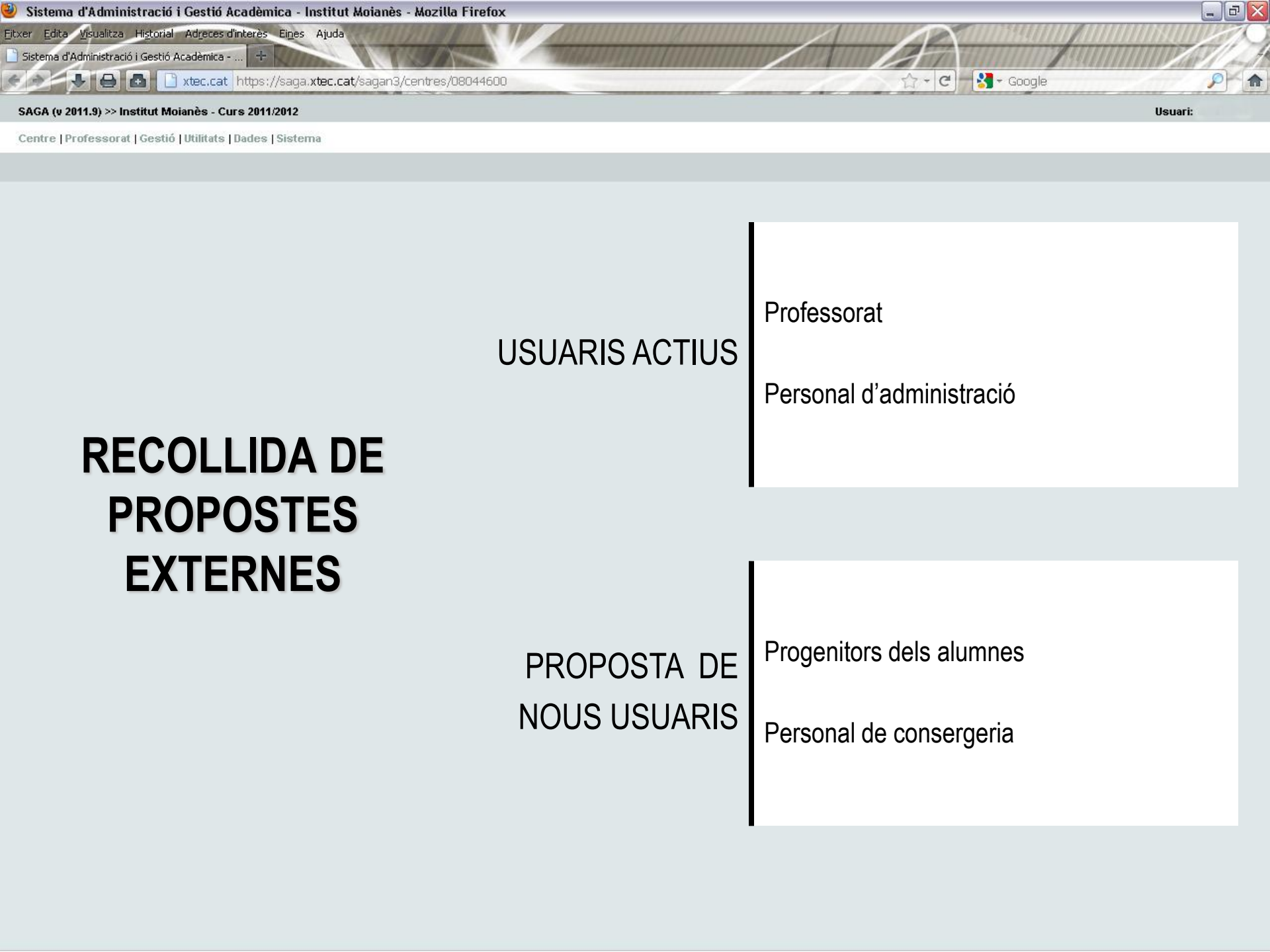
- ✓ Aspectes generals
- ✓ Identitat i informació
- ✓ Llenguatge i redacció
- ✓ Estructura i navegació
- ✓ Ajuda
- ✓ Accessibilitat
- ✓ Control i retroalimentació
- ✓ Gràfics i multimèdia
- ✓ Camps i formularis
- ✓ Taules i frames
- ✓ Seguretat

FLUXOS D'INTERACCIÓ





Milliores del sistema



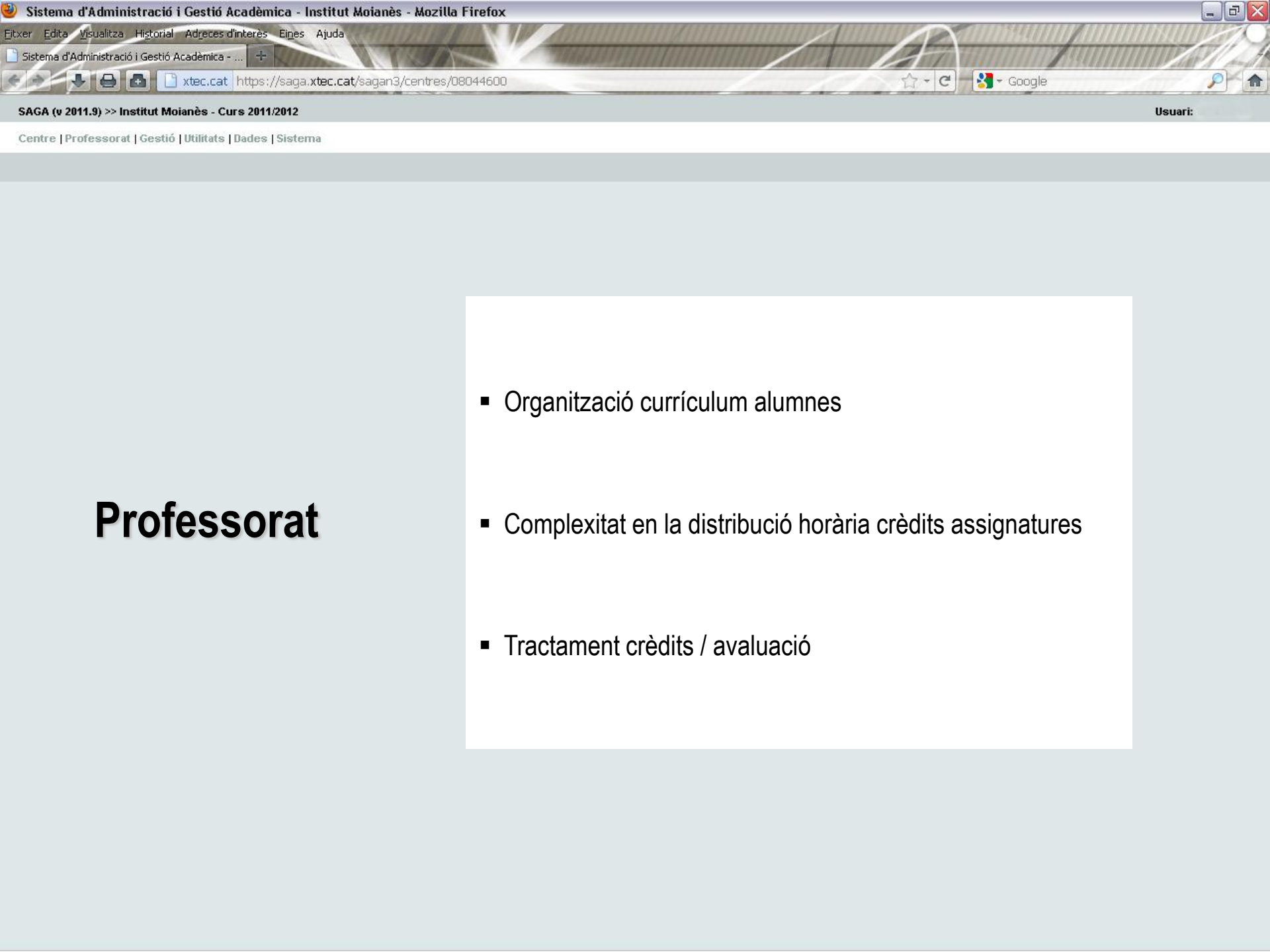
RECOLLIDA DE PROPOSTES EXTERNES

USUARIS ACTIUS

- Professorat
- Personal d'administració

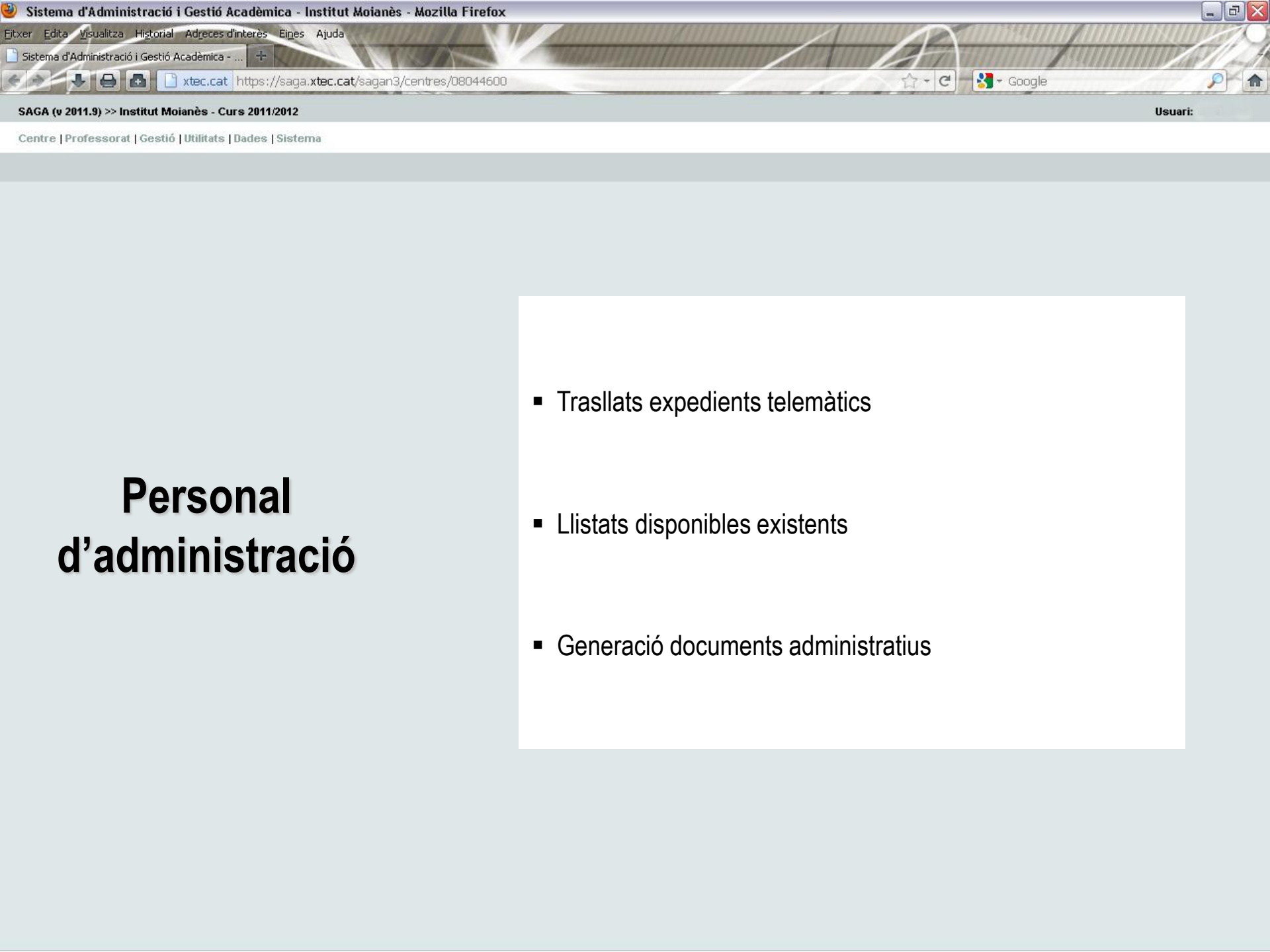
PROPOSTA DE NOUS USUARIS

- Progenitors dels alumnes
- Personal de consergeria



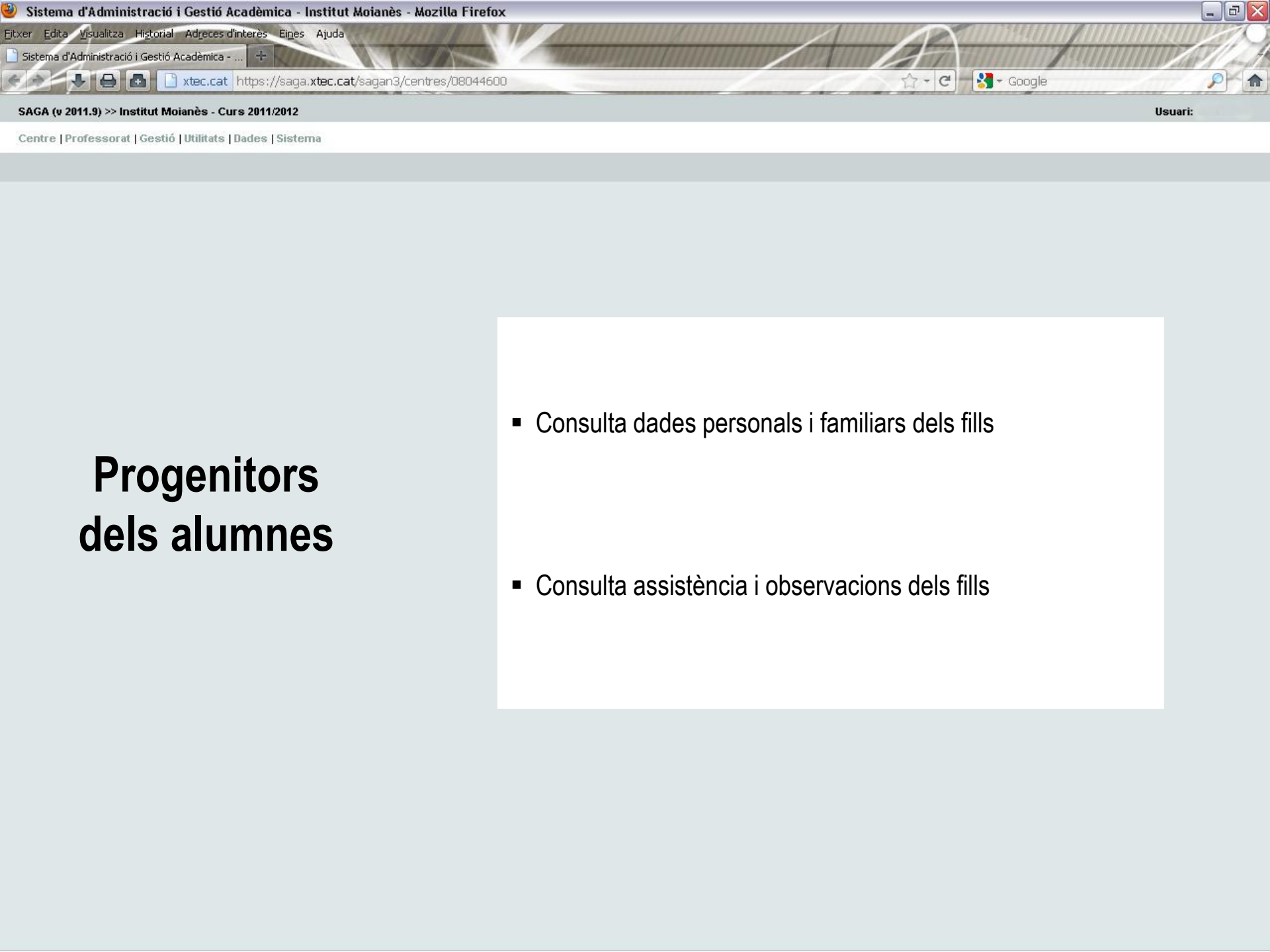
Professorat

- Organització currículum alumnes
- Complexitat en la distribució horària crèdits assignatures
- Tractament crèdits / avaluació



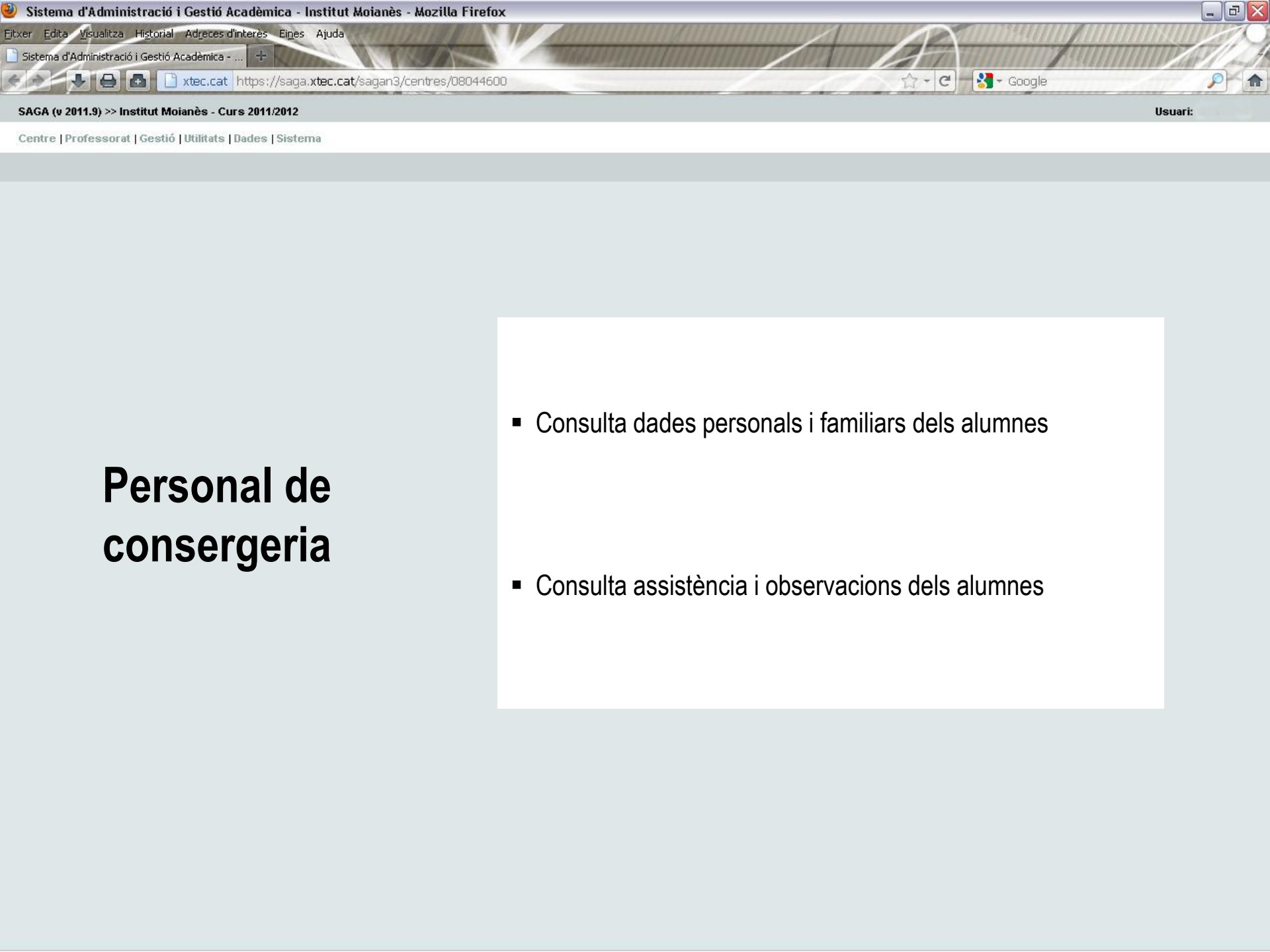
Personal d'administració

- Traslats expedients telemàtics
- Listats disponibles existents
- Generació documents administratius



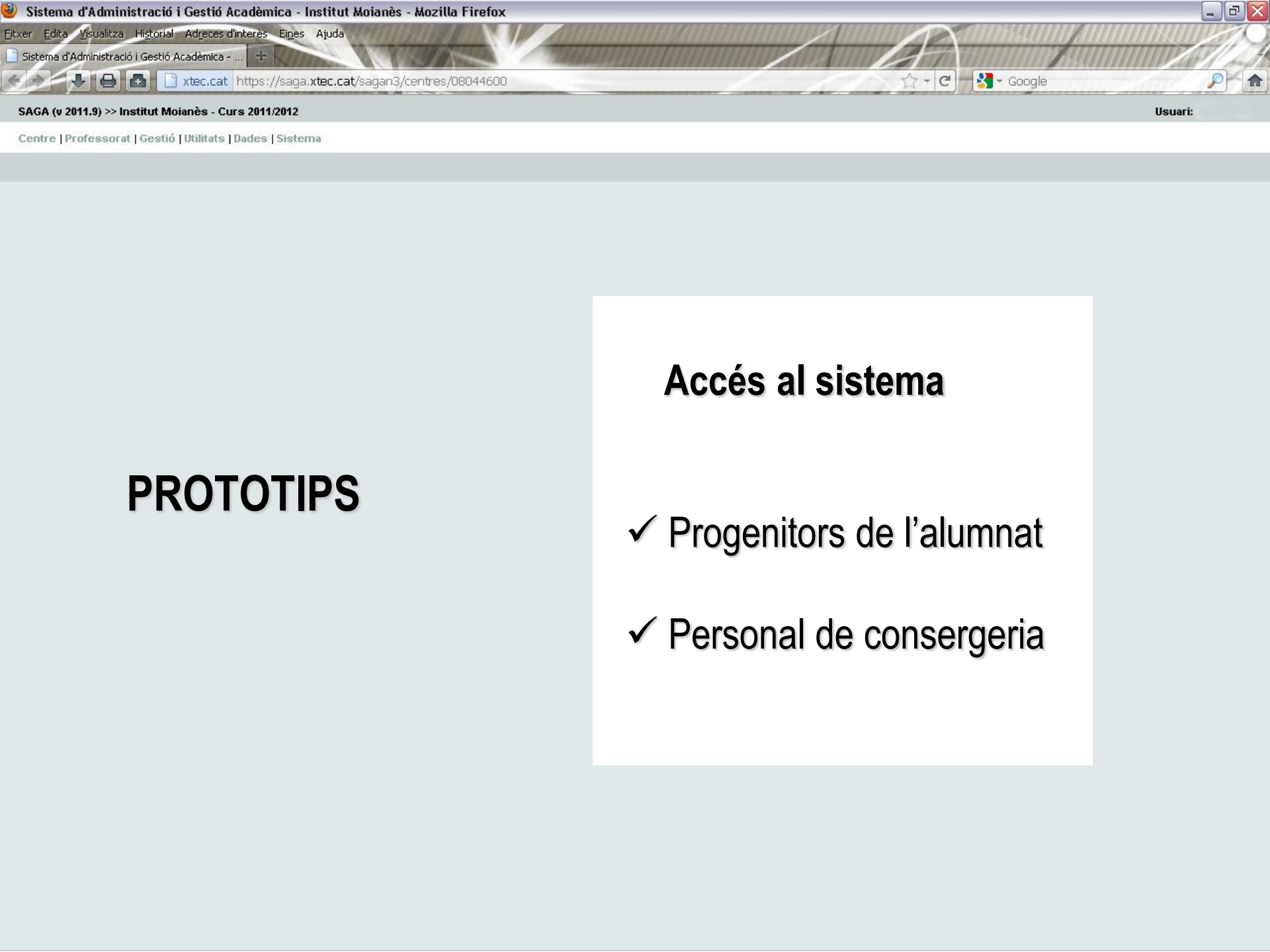
Progenitors dels alumnes

- Consulta dades personals i familiars dels fills
- Consulta assistència i observacions dels fills



Personal de consergeria

- Consulta dades personals i familiars dels alumnes
- Consulta assistència i observacions dels alumnes



PROTOTIPS

Accés al sistema

- ✓ Progenitors de l'alumnat
- ✓ Personal de consergeria