

PRESENTACIÓN DE MARCA



REBRANDING CAMPO LAMEIRO CF

En este proyecto veremos el rebranding para un equipo de fútbol, un club con historia, fundado en 1979. Club humilde de una región gallega conocida por el nombre de Campo Lameiro, sus valores son el trabajo, el compañerismo y la deportividad.

Simbología

Explicaremos las decisiones que tomamos en cuando a las formas del escudo.



Base

Se parte del escudo anterior para empezar a trabajar este, por lo tanto se cogen sus formas básicas.



Fútbol

En esta zona tratamos de mostrar la finalidad del escudo que es represente a un equipo de fútbol.



Ciervo

Con este cabeza de ciervo simbolizamos el animal insignia del equipo y del pueblo.



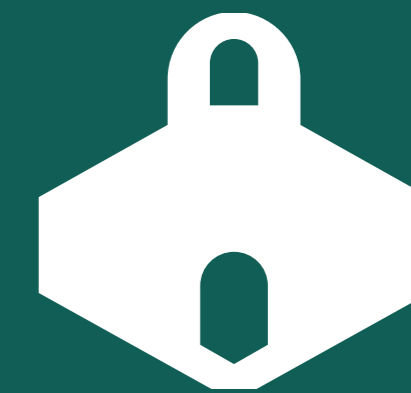
Montañas

El pueblo esta rodeado de montañas e incluso en algunas zonas en las montañas.



Lanzas

Referencia directa a los petroglifos del pueblo. Campo Lameiro es la capital del Arte Rupestre.



San Antoniño

Capilla del municipio, muy reconocida por todos los habitantes del pueblo, donde se celebran algunas de sus fiestas.

ESCUDO ANTIGUO



ESCUDO NUEVO



CAMPO LAMEIRO CF

Colores

Estos serán los 3 colores principales de nuestro logotipo, también se incluyen algunos gradientes que se podrán utilizar. Los colores planos se podrán utilizar tanto para redes sociales como para impresión. Los que no se utilizaran en las aplicaciones que se deben imprimir, puesto que nos pueden dar problemas dependiendo del sistema de impresión que utilicemos.



R: 13 G: 93 B: 85
C: 84 M: 30 Y: 57 K: 42
Hex: #0D5D55

Color Vegetación

Cada color esta buscado de alguna paleta del entorno del pueblo, esta es la vegetación que lo rodea.



R: 0 G: 111 B: 118
C: 84 M: 11 Y: 32 K: 41
Hex: #006F76

Color Cielo

Este esta basado en el cielo y agua. Agua representando al río que cruza el pueblo y a la lluvia habitual de Galicia.



R: 222 G: 125 B: 48
C: 10 M: 60 Y: 95 K: 0
Hex: #DE7D30

Color Tierra

Como en todo pueblo montañoso la tierra tiene su importancia, es donde nace nuestra vegetación y a la vez cultiva la gente.

Tipografías

Utilizaremos siempre que sea posible una tipografía, esta tipografía es la Oswald, es la que llevamos utilizando desde el inicio del manual. Esta tipografía es una sans serif, se puede considerar una "Gótica alternativa". Esta tipografía esta adaptada para formatos de pantalla, pero funciona a la perfección en soportes impresos también. Es una fuente versátil, tenemos varios pesos diferentes y nos ayuda a generar fuertes contrastes.

Oswald ExtraLight

Oswald SemiBold

Oswald
Regular

OSWALD LIGHT

Oswald Light

Oswald Light

Oswald SemiBold

Oswald Bold

Oswald Bold

Oswald ExtraLight

Oswald SemiBold

~~Oswald ExtraLight~~

Oswald Light

Regular
Oswald

Oswald Light

Oswald Light
Oswald Light

Oswald ExtraLight

abcdefghijklmnopqrs
tuvwxyz
ABCDEFGHIJKLMNÑOP
QRSTUVWXYZ

Oswald Regular

abcdefghijklmnop
qrstuvwxyz
ABCDEFGHIJKLMNÑ
OPQRSTUVWXYZ

Oswald SemiBold

abcdefghijklmnopñ
opqrstuvwxyz
ABCDEFGHIJKLMN
ÑOPQRSTUVWXYZ

Oswald Light

abcdefghijklmnopq
rstuvwxyz
ABCDEFGHIJKLMNÑO
PQRSTUVWXYZ

Oswald Medium

abcdefghijklmnopño
pqrstuvwxyz
ABCDEFGHIJKLMN
ÑOPQRSTUVWXYZ

Oswald Bold

abcdefghijklmnopñ
opqrstuvwxyz
ABCDEFGHIJKLMN
ÑOPQRSTUVWXYZ

Cuadrícula

Ahora veremos al logotipo dentro de un cuadrícula para entender mejor sus proporciones.



Área de respeto

Para situar la área de respeto del logotipo se utiliza la relación proporcional que vimos anteriormente.



Positivo y negativo

Versiones en blanco y negro del escudo.



Relaciones proporcionales

El logotipo escudo no sigue unas normas proporcionales, si lo utilizamos para colocar algunos elementos alrededor del mismo.



Tamaños mínimos

Para utilizar el logotipo de manera correcta debemos de saber cual es el tamaño mínimo al que se puede imprimir o verse en pantalla. La pantalla depende de las resoluciones por lo tanto el tamaño mínimo será el que nos permita distinguir todas las formas del escudo y no se vea pixelado.



Tamaño de 4,5 cm



Tamaño de 3,0 cm



Tamaño de 1 cm
(Tamaño mínimo para impresión)

Diferentes Versiones

Estas son versiones a color que podemos utilizar.



Algunos Degradados

Los degradados solo se pueden utilizar en las redes sociales, utilizando los tres colores que mostramos anteriormente, estos degradados se pueden utilizar un poco más de manera libre, incluso se podrá añadir algún color que genere armonía con los tres anteriores. Pero siempre tiene que ir presente uno de nuestros tres colores.



Versiones

Estas son versiones secundarias que se podrán utilizar en las diferentes aplicaciones.



Esta versión se puede utilizar siempre que se necesite.



Esta versión solo se utilizará en aplicaciones de espacios reducidos.



Esta versión se utilizará cuando el escudo no se pueda imprimir.

CAMPO LAMEIRO CF

Al igual que el texto anterior, este se podrá utilizar solo cuando no se pueda reducir el logo o cuando no se necesite el mismo.

Estilo de las fotografías

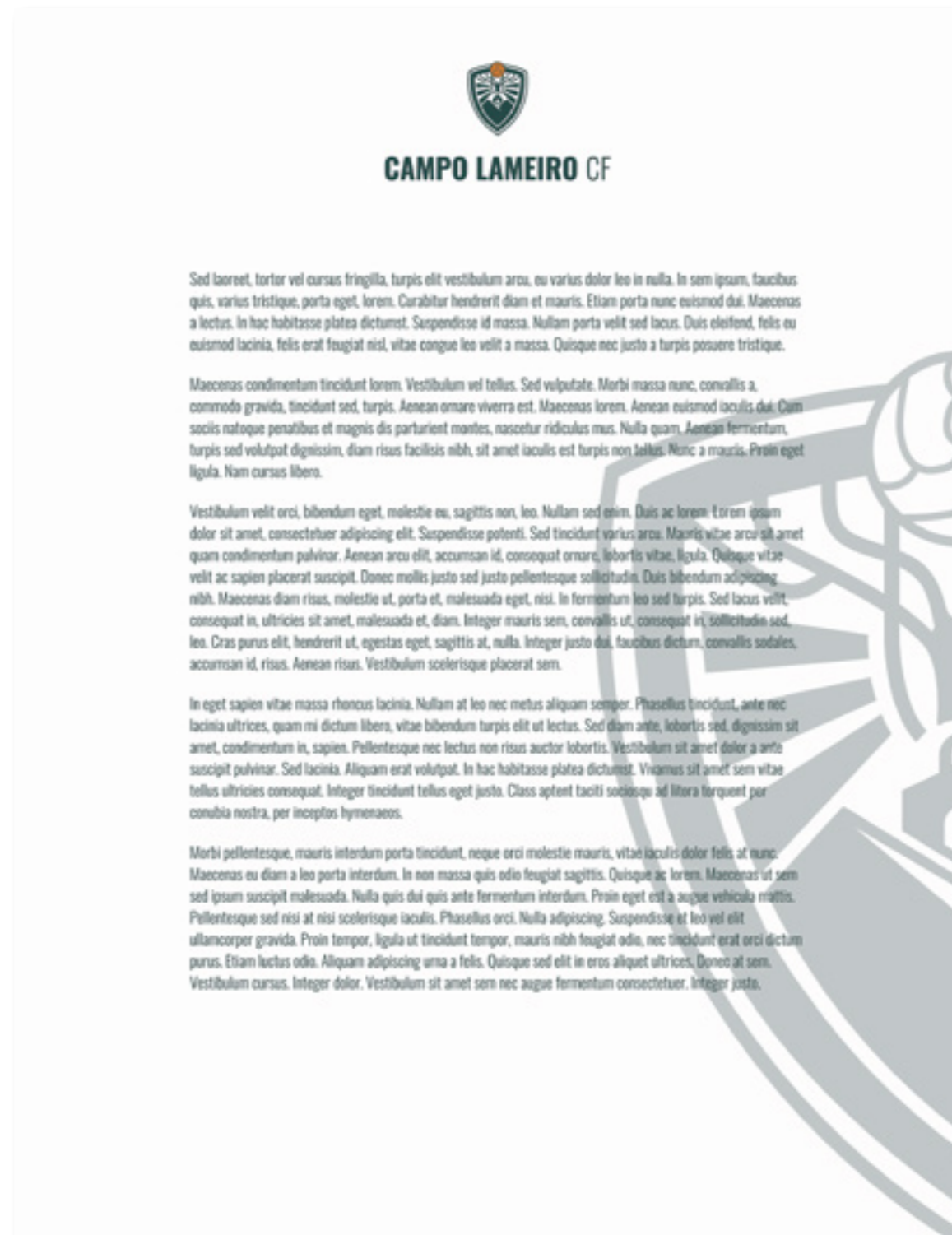
Las fotografías que utilizamos para las aplicaciones tradicionales serán fotos de archivo, antiguas, para tener siempre presente la historia del club. Mientras que en las redes sociales utilizaremos fotos más modernas, trataremos de que las imágenes actuales sean fotos de buena calidad siempre. Las fotos que creamos que no son de buena calidad se subirán a las historias de las redes sociales, pero nunca al feed de las mismas. Para que así el feed de nuestras redes sociales muestren un club lo más profesional posible. En la página siguiente mostraremos algunos ejemplos.



Las fotografías de la columna de la izquierda se podrían utilizar para RRSS y papelería. Estas en concreto se utilizan para la papelería. Son imágenes en blanco y negro o a color, que se le saca el color y se le aplica encima el color del logotipo. También se podría utilizar otro de los 3 colores corporativos como se muestra en algunos de los casos. Las fotografías de la columna de arriba son más actuales y se prioriza su uso para RRSS, aunque no se descarta utilizarlas también para la papelería en un futuro cercano.

Aplicaciones tradicionales

Estas son algunas aplicaciones tradicionales en las que aplicar nuestra marca.



Folio para carta

Sobre Cara/Cruz



Abono Personas



Abono Empresas



Tarjeta de visita



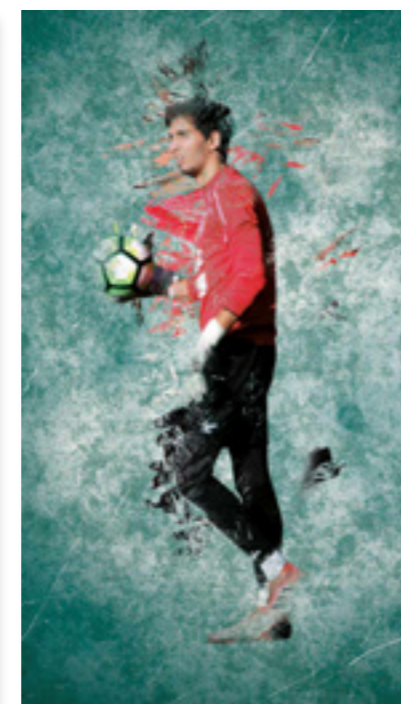
Entradas Cara/Cruz



Cartel Partido

Aplicaciones para RRSS

Estas son algunas aplicaciones para las redes sociales del club...



Estas aplicaciones están diseñadas para utilizarse en las historias de Instagram, para fondos de pantallas, para estados de wpp y para historias de FaceBook.

Publicación para RRSS, formato historias

Publicación para RRSS, formato cuadrado

Perfiles de RRSS

Muestra de como quedarían dos de las redes sociales que utilizaremos.



Página Web

Podemos ver el inicio y el estilo que seguirá la página web.



El Campo Lameiro gana por la mínima.

El Campo Lameiro vence al Zacande por un 1-2. En el minuto 70 estes perdian de dos tantos hasta que a la salida de un corner nuestro capital Arias consigue empatar el encuentro, a partir de aquí...

[Leer más](#)



El Campo Lameiro gana por la mínima.

El Campo Lameiro vence al Zacande por un 1-2. En el minuto 70 estes perdian de dos tantos hasta que a la salida de un corner nuestro capital Arias consigue empatar el encuentro, a partir de aquí...

[Leer más](#)



El Campo Lameiro gana por la mínima.

El Campo Lameiro vence al Zacande por un 1-2. En el minuto 70 estes perdian de dos tantos hasta que a la salida de un corner nuestro capital Arias consigue empatar el encuentro, a partir de aquí...

[Leer más](#)



[Aviso legal](#) - [Política de privacidad](#) - [Política de cookies](#) - [Términos y condiciones](#)



El Campo Lameiro gana por la mínima.

El Campo Lameiro vence al Zacande por un 1-2. En el minuto 70 estes perdian de dos tantos hasta que a la salida de un corner nuestro capital Arias consigue empatar el encuentro, a partir de aquí...

[Leer más](#)

[Muchas más noticias aquí](#)



[Aviso legal](#) - [Política de privacidad](#) - [Política de cookies](#) - [Términos y condiciones](#)

Merchandising

Veremos algunos objetos que se podría sacar a la venta para los aficionados del club.



