

Manual de Usuario

Índice

1. REGISTRO EN LA APLICACIÓN	1
2. CREACIÓN DE UNA WEB PERSONAL	1
1.2 DATOS OBLIGATORIOS	1
1.3 REDES SOCIALES	2
1.4 CREACIÓN DE UNA PÁGINA DE LA WEB	3
1.5 PREVISUALIZACIÓN DE LA WEB	5
1.6 SALIR DEL MODO EDICIÓN DE LA WEB	6
2. LISTADO DE COMERCIOS (WEBS)	7
3.1 FILTRADO	7
3.2 ACCIONES	9
4. DETALLE DE UNA WEB	9
4.1 ACCIONES	10

Lista de figuras

Ilustración 1. Registro en aplicación	1
Ilustración 2. Creación/Edición de una Web	1
Ilustración 3. Datos Obligatorios de una Web	2
Ilustración 4. Redes Sociales	2
Ilustración 5. Habilitar Plantilla	3
Ilustración 6. Editar Página	4
Ilustración 7. Previsualizar Web	5
Ilustración 8. Página Web previsualizada	6
Ilustración 9. Edición Web. Salir	7
Ilustración 10. Listado. Opciones de filtrado	7
Ilustración 11. Listado. Filtro por negocio	8
Ilustración 12. Listado. Favoritos	8
Ilustración 13. Detalle Web. Añadir FAV / Abrir ubicación	9
Ilustración 14. Detalle Web. Salir	10

1. Registro en la aplicación

Para registrarse en la aplicación, deberemos pulsar sobre el botón **Login** del menú, y seleccionar una cuenta de las que se disponga disponible en el proveedor de autenticación ofrecido por Google.

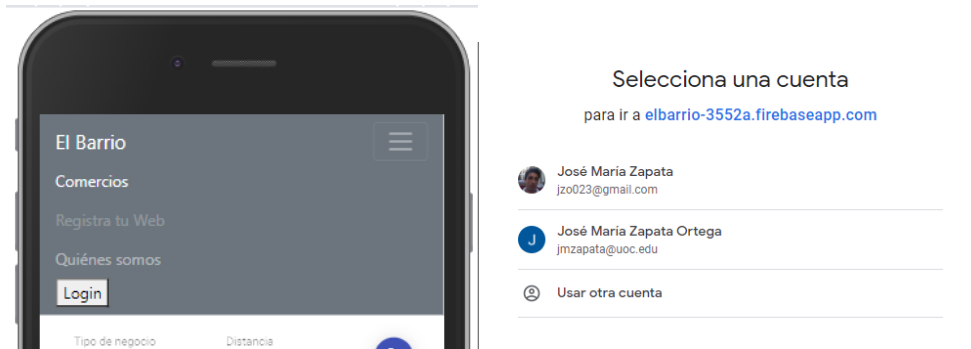


Ilustración 1. Registro en aplicación

2. Creación de una Web personal

Para la creación de una web personal, pulsaremos sobre la entrada del menú **Registra tu Web** (si aún no se dispone de una web personal), en el caso que ya tuviéramos una anteriormente registradas aparecerá en su lugar: **Actualiza tu Web**.

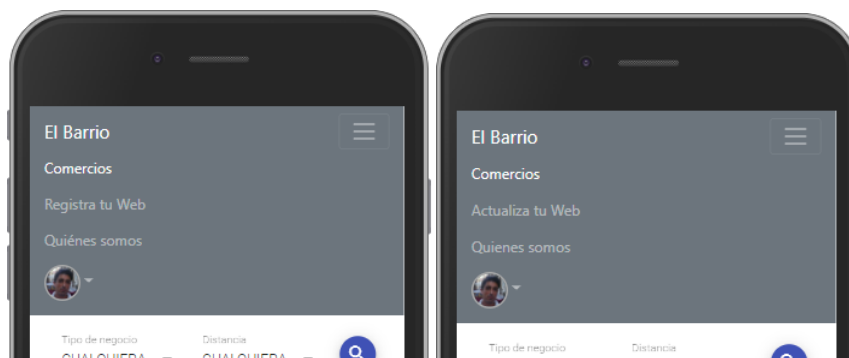


Ilustración 2. Creación/Edición de una Web

1.2 Datos Obligatorios

Para poder publicar la web, se deberán informar los datos obligatorios, éstos aparecerán marcados en rojo. El que no se tengan todos los datos obligatorios informados, no impide poder guardar la web.

Datos obligatorios:

- Nombre del negocio

- Tipo de negocio
- Localización
- Tener al menos 1 plantilla seleccionada, y que ésta tenga informado el nombre, que será el que se mostrará en el menú de la web.

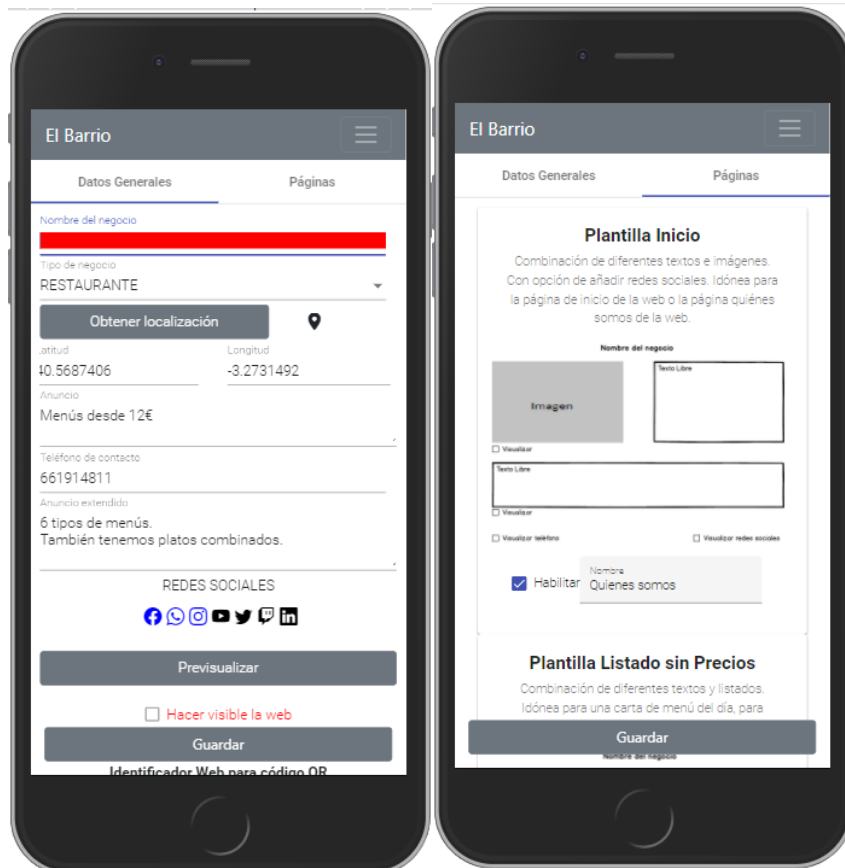


Ilustración 3. Datos Obligatorios de una Web

1.3 Redes Sociales

En la edición de la web tendremos disponible 7 redes sociales para ofrecer a nuestros clientes.

- Si se muestran en color negro implicará que no tenemos activa la red social, su contenido estará vacío.
- Si se muestra en color azul la tendremos activa, hemos introducido el nombre de usuario o bien el enlace completo (en función de la red social seleccionada).

El uso de redes sociales es opcional, de querer usarlas podemos activar sólo las que queramos. Si las hacemos visibles en cualquiera de las páginas de nuestra web, sólo se mostrarán las que estén activas.



Ilustración 4. Redes Sociales

1.4 Creación de una página de la Web

Por cada plantilla que habilitemos, aparecerá una nueva entrada en el menú de la edición de la web, que se corresponderá con la página de la web asociada a la plantilla seleccionada.

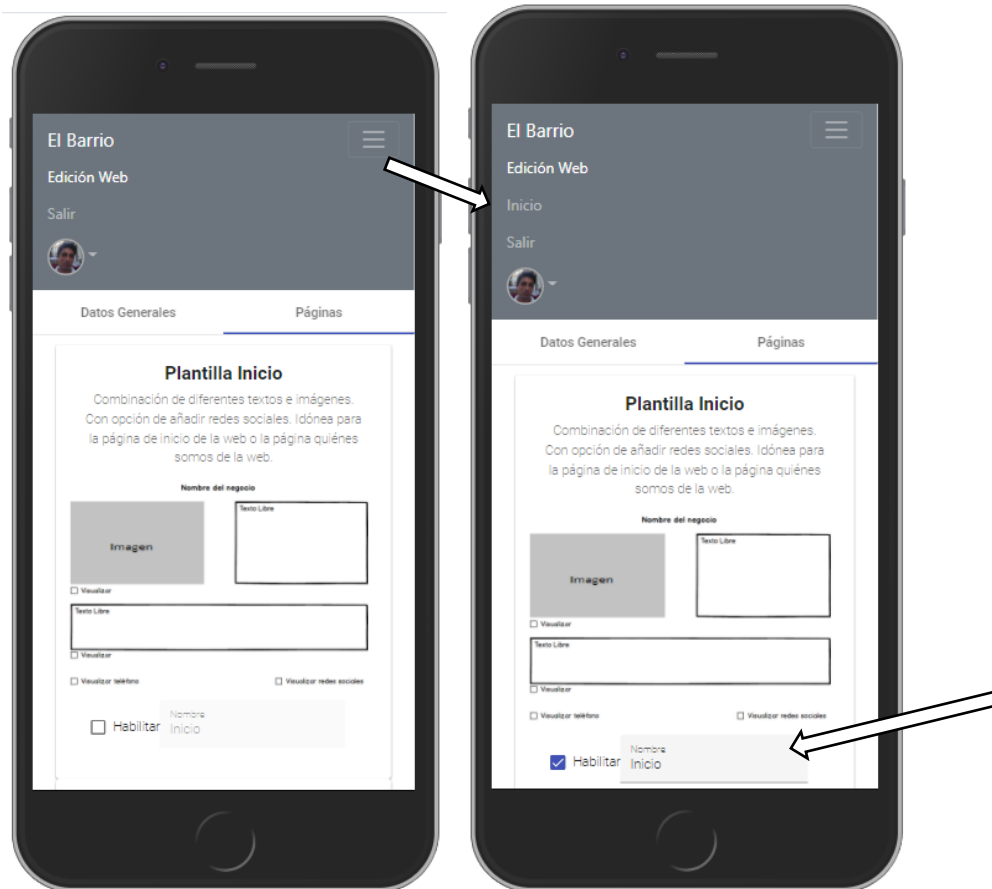


Ilustración 5. Habilitar Plantilla

Para darle contenido a la página de nuestra web, sólo tendremos que pulsar sobre la entrada del menú de la página que queremos editar, y comenzar a dotar de información a la página.

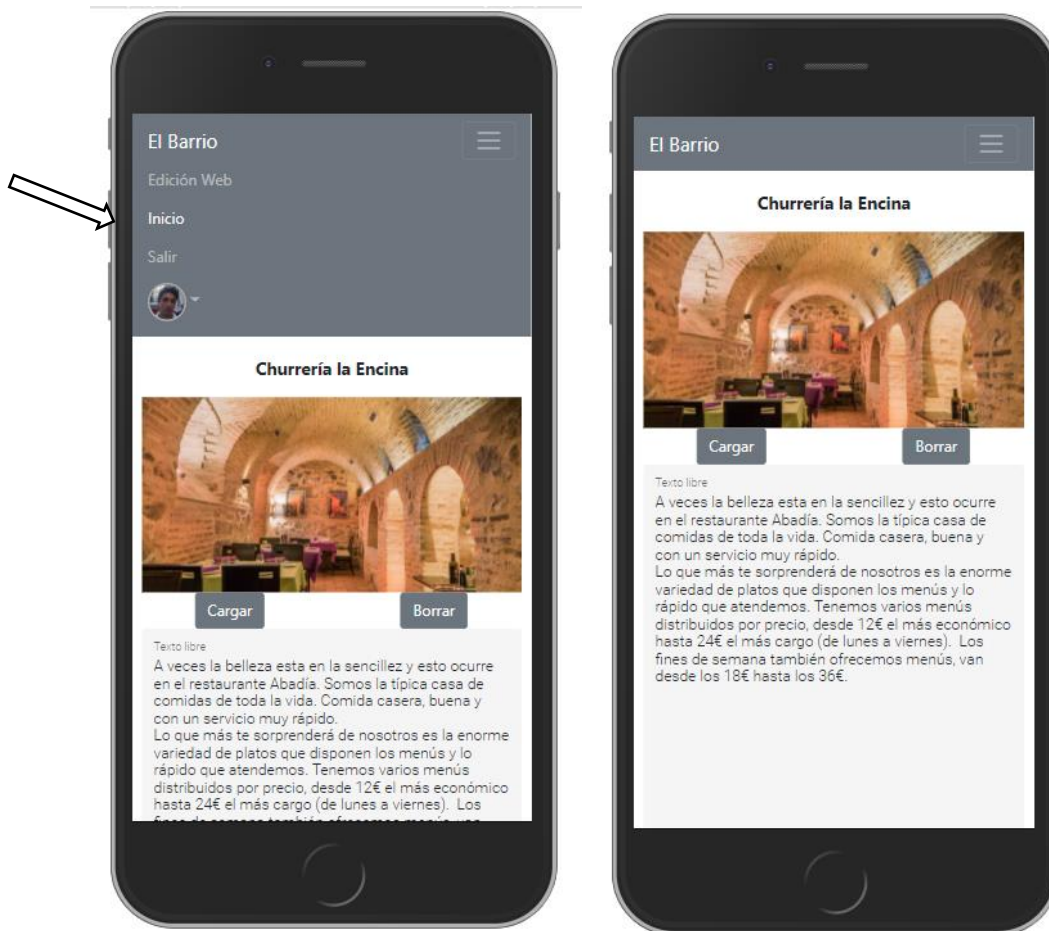


Ilustración 6. Editar Página

Una vez que hayamos finalizado, o bien porque queramos ver cómo está quedando, volveremos al menú de edición de la web, y pulsaremos sobre el botón *Previsualizar*, nos abrirá nuestra web como la verán los usuarios cuando accedan a ella.

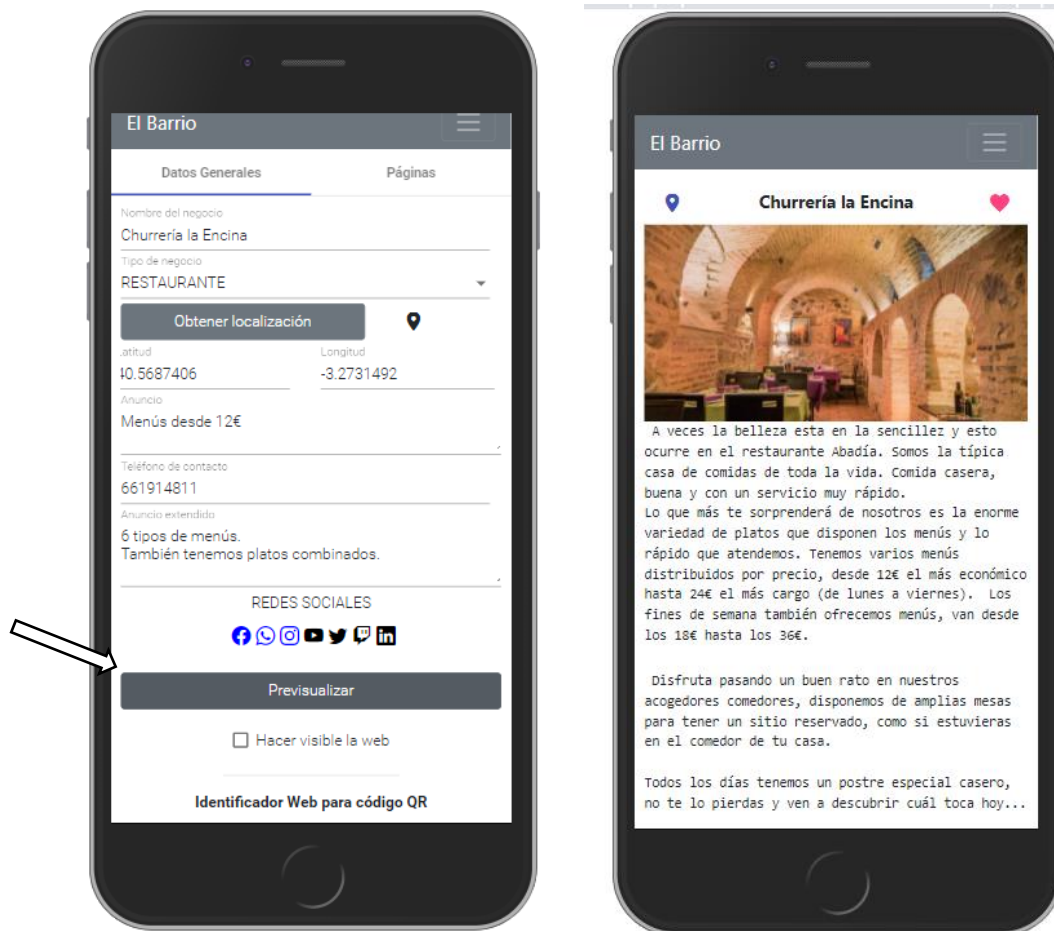


Ilustración 7. Previsualizar Web

1.5 Previsualización de la Web

Estando dentro de la previsualización de la web, podremos navegar por todas las páginas que tenga nuestra web. Para salir de la previsualización, bastará con pulsar el botón **Salir**, que nos llevará de nuevo a la edición de la web.



Ilustración 8. Página Web previsualizada

1.6 Salir del modo edición de la web

Para salir del modo edición de la web, tendremos que pulsar el botón **Salir**, que nos llevará a la página principal con el listado de comercios registrados.

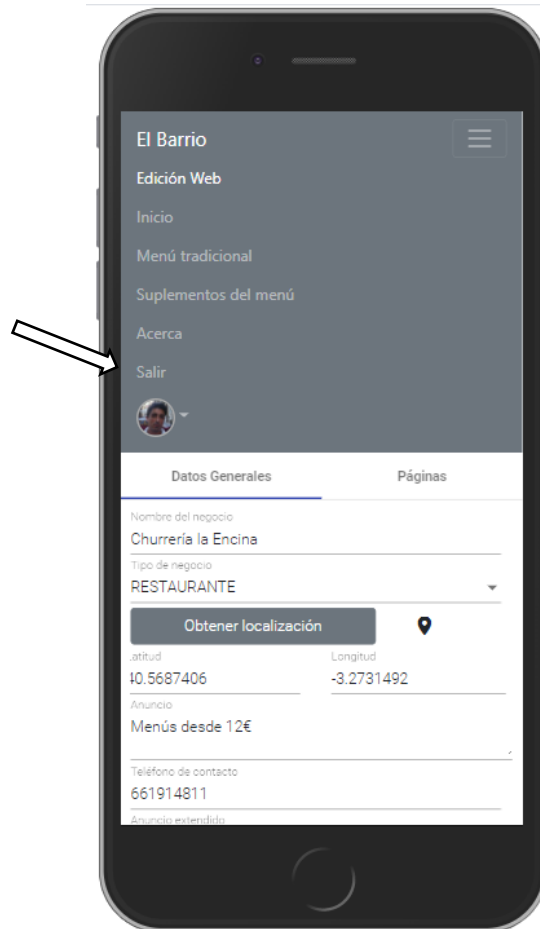


Ilustración 9. Edición Web. Salir

2. Listado de Comercios (Webs)

3.1 Filtrado

Tendremos dos opciones para filtrar las webs de los comercios registrados, por tipo de negocio y por la distancia a la que nos encontremos del comercio.



Ilustración 10. Listado. Opciones de filtrado

Los tipos de comercios que se mostrarán en el combo de filtrado, serán todos aquellos que estén previamente registrados, evitando de este modo el filtrar por negocios que no estén registrados.



Ilustración 11. Listado. Filtro por negocio

Por defecto, ambos combos tendrán la opción preseleccionada *CUALQUIERA*, para que se muestren los negocios cercanos al usuario al entrar al listado.

Si estamos registrados en la aplicación, nos permitirá visualizar los comercios cercanos a la ubicación del usuario que se hayan marcado como favoritos.



Ilustración 12. Listado. Favoritos

3.2 Acciones

Sobre el listado se podrán realizar las siguientes acciones:

- Marcar como favorita una web del listado
- Abrir la ubicación del comercio de una web del listado
- Desplegar el anuncio extendido, sólo se ofrecerá esta opción si la web dispone de este anuncio. Esta acción abrirá, por defecto, todos los mensajes extendidos de las webs visualizadas en el listado, para volver a ocultarlo bastará con pulsar nuevamente, sobre el icono, sobre cualquiera de las webs mostradas.
- Ir al detalle de la web, pulsando sobre cualquier parte del área que representa la web en el listado, menos sobre las anteriormente descritas.

Estas mismas opciones estarán disponibles en la pestaña de comercios favoritos.

4. Detalle de una web

Se mostrará el mismo contenido que cuando se previsualiza en modo edición, todas las entradas del menú se corresponderán a las páginas creadas por el usuario administrador de la web, y sobre cualquiera de ellas se ofrecerá la posibilidad de marcar como favorito la web o bien abrir su ubicación.



Ilustración 13. Detalle Web. Añadir FAV / Abrir ubicación

Para salir de la consulta de una web, tendremos que pulsar sobre el botón **Salir**, que nos llevará de nuevo al listado de webs disponibles.

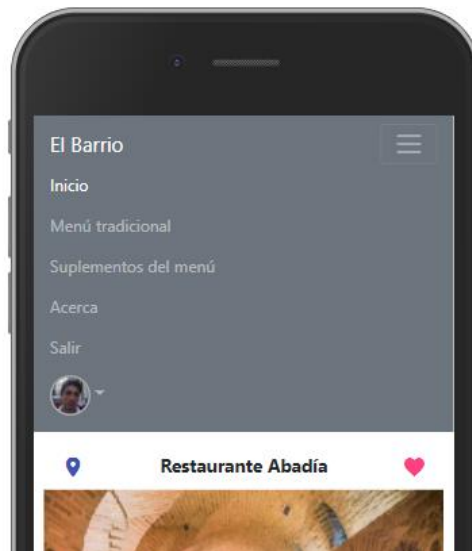


Ilustración 14. Detalle Web. Salir

4.1 Acciones

Además de las mencionadas (ubicación y favoritos), tendremos las siguientes opciones:

- Si la web tiene visible en cualquiera de sus páginas el teléfono, podremos pulsarlo para iniciar una llamada.
- De igual modo, si el usuario se registró en alguna red social y las tiene visibles, pulsando sobre cualquiera de ellas nos abrirá la página de la red social. Si estamos abriendo la Web en un dispositivo móvil intentará abrir la aplicación nativa en lugar de abrir un navegador, está opción está disponible para las redes sociales de Facebook e Instagram.

