



Guarant-it

Manual d'ús

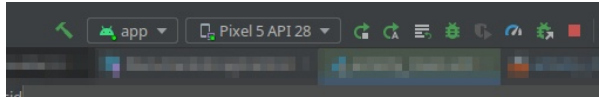
# Índex

3	Instal.lació
4	Primer ús
5	Pantalles de Producte
6	Pantalles de Documents
6	Pantalles d'incidència

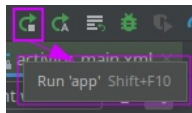
# Instal·lació

Com que l'aplicació no està signada i no s'ha publicat al PlayStore, per a instal·lar l'aplicació s'ha d'usar el fitxer "gurantit.apk" facilitat en el lliurament.

Un cop tinguem el fitxer en el dispositiu, seleccionem el fitxer per instal·lar-lo en el sistema. Android demanarà permís per poder instal·lar aplicacions de tercers i avisarà dels riscos que suposa instal·lar des d'origens desconeguts.



També es pot instal·lar l'aplicació a partir del codi font facilitat també en l'entrega. Per fer-ho la manera més senzilla és importar el projecte a l'IDE Android Studio.

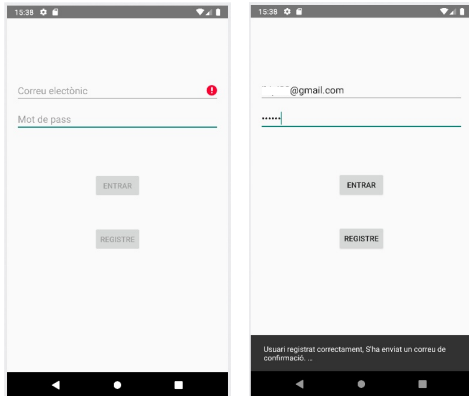


Un cop importat seleccionarem el dispositiu que volem utilitzar, sigui virtual o físic. En l'exemple de la imatge s'ha elegit un dispositiu virtual i s'ha compilat i instal·lat mitjançant l'acció Run "Shift + F10"

# Primer ús

La primera vegada que accedim a l'aplicació no tenim cap usuari registrat. Per tant, el primer que ens caldrà és crear un primer usuari nou i activar-lo.

Com que l'aplicació detecta que no s'ha iniciat sessió i no hi ha cap usuari actiu la pantalla que ens apareix en començar és la de registre/inici de sessió.

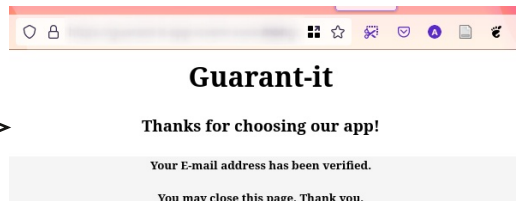
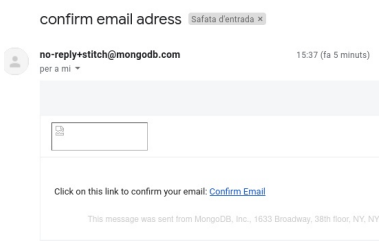


Aquesta pantalla ens permet accedir a les nostres dades a partir d'un usuari actiu, o bé registrar-nos amb unes noves credencials. De moment, l'aplicació només permet el registre d'usuaris mitjançant el correu electrònic.

S'ha d'introduir un correu electrònic vàlid i un mot de pas major a 5 caràcters. Un cop introduïts, es prem el botó de registre i si tot ha anat bé es veurà una alerta on s'indica que busquis el correu de

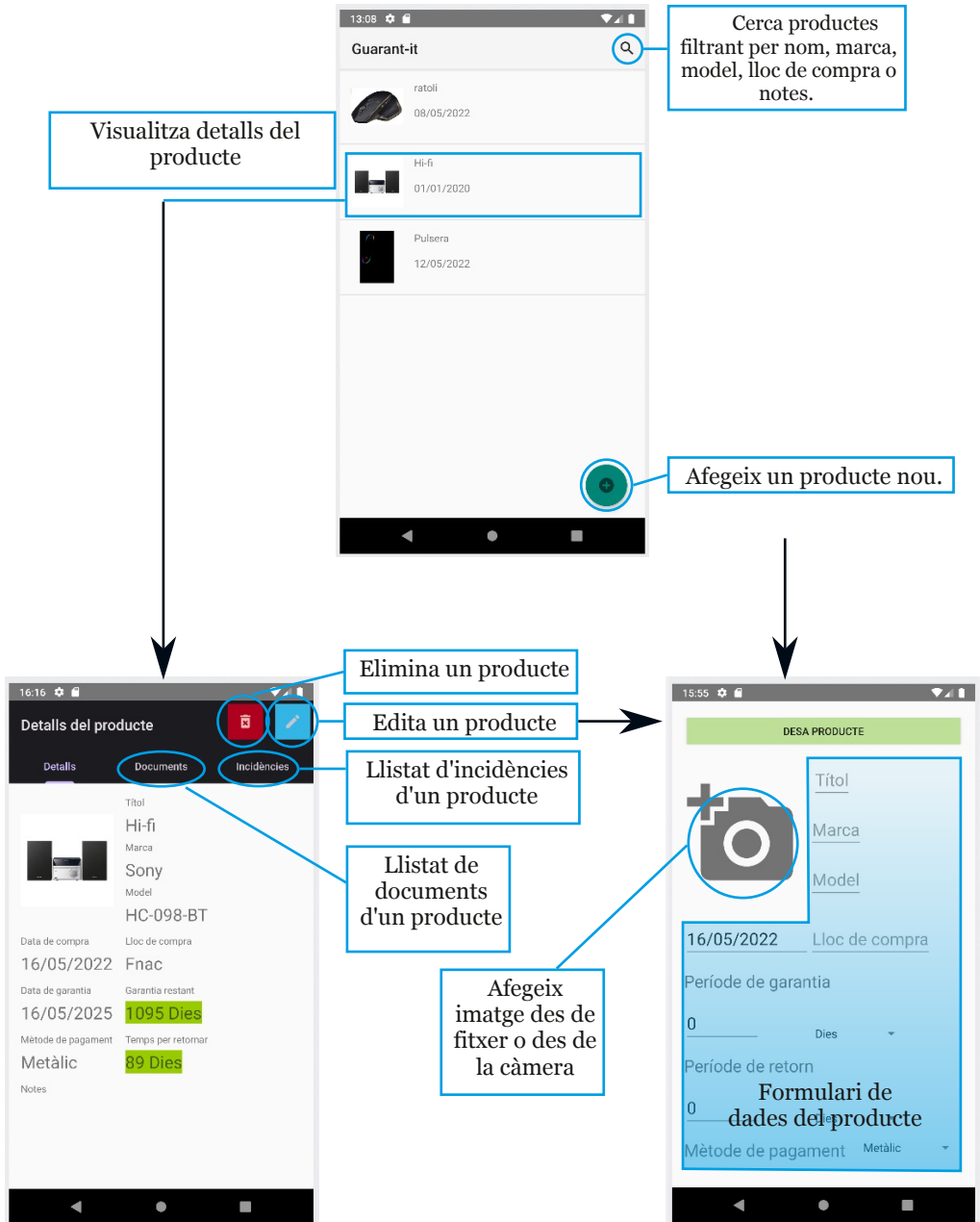
confirmació per tal de confirmar les teves credencials.

Abans de poder accedir a l'aplicació s'ha de confirmar el correu accedint a l'enllaç facilitat en el cos del correu.

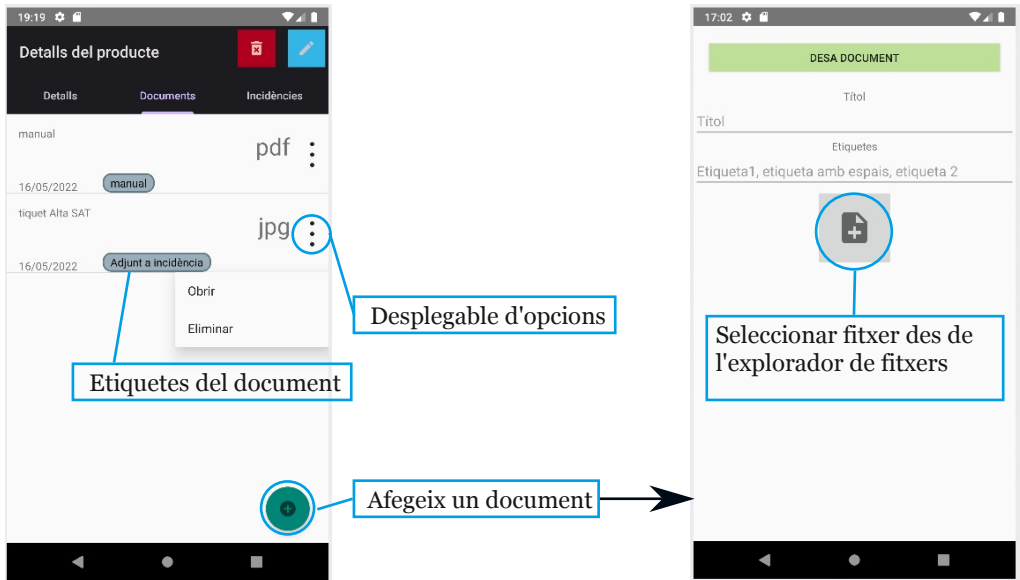


Un confirmat ja podem retornar a l'aplicació i introduir les credencials per tal d'accedir. La pantalla principal de l'aplicació és el llistat de productes.

# Pantalles de producte



# Pantalles de documents



# Pantalles de incidències

