

A horizontal arrow pointing to the right, starting from the left edge of the slide.

TFC GESTIÓ DE PROJECTES

CLASSIFICACIÓ DE PROJECTES INFORMÀTICS i EDT

AUTOR: JAVIER MOLLÀ CALABUIG
TUTORA: ANA CRISTINA DOMINGO TRONCHO

→ 1. Introducció

2. Concepte de Projecte TI

3. Classificació de Projectes TI

4. Concepte d'EDT

5. EDT – Tipus de Projecte

6. Conclusions

> ÍNDEX

→ Cada vegada la TI és més involucrada a la gestió de les empreses, pren una importància més gran dintre de les empreses, el que incrementa el nombre de projectes informàtics i la complexitat dels mateixos.

Aquest fet provoca que les persones encarregades de la gestió dels projectes hagin de cercar l'evolució de les tècniques que fan servir per a complir la seva labor com a caps de projecte.

> iNTRODUCCIÓ

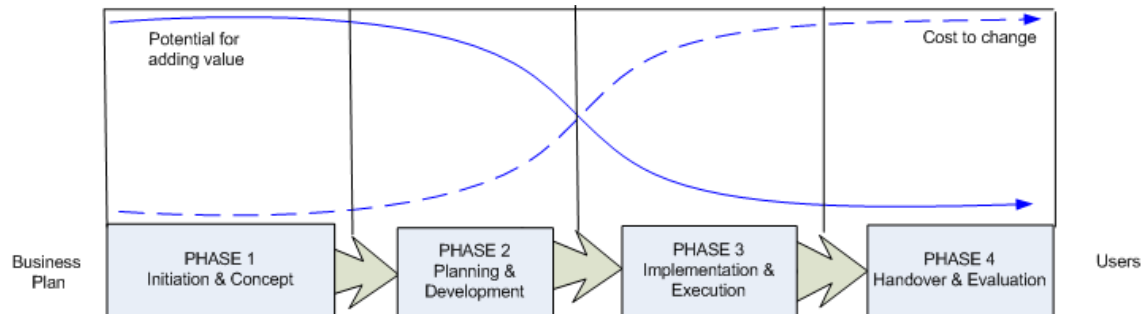
→ Els objectius d'aquest treball son:

- > Definir els concepte de Projecte TI
- > Fer una classificació de Projectes TI
- > Definir els concepte d'Estructura de Descomposició del Treball (EDT)
- > Desenvolupar una base o prototip d'EDT per a cada un dels tipus de la classificació.

> iNTRODUCCIÓ

→ El PMI (Project Management Institute) al PMBOK (Project Management Body of Knowledge) defineix el projecte com, un esforç temporal per a crear un producte o un servei únic.

Un projecte naix amb la idea detonant del mateix i finalitza quan el resultat de tot el procés planificat és dut a terme i es valida que el resultat compleix els requeriments marcats inicialment.



> CONCEPTE De PROJECTE TI

→ Si apliquem el concepte definit al món de la informàtica podem definir un Projecte Informàtic, o Projecte TI (Tecnologia de la Informació), com al procés dut a terme per a cobrir alguna necessitat específica relacionada amb el sistema informàtic.

Pot ser una necessitat de programari, una substitució d'un servidor, un desenvolupament d'una web o un informe per tal de planificar les vendes del proper exercici.

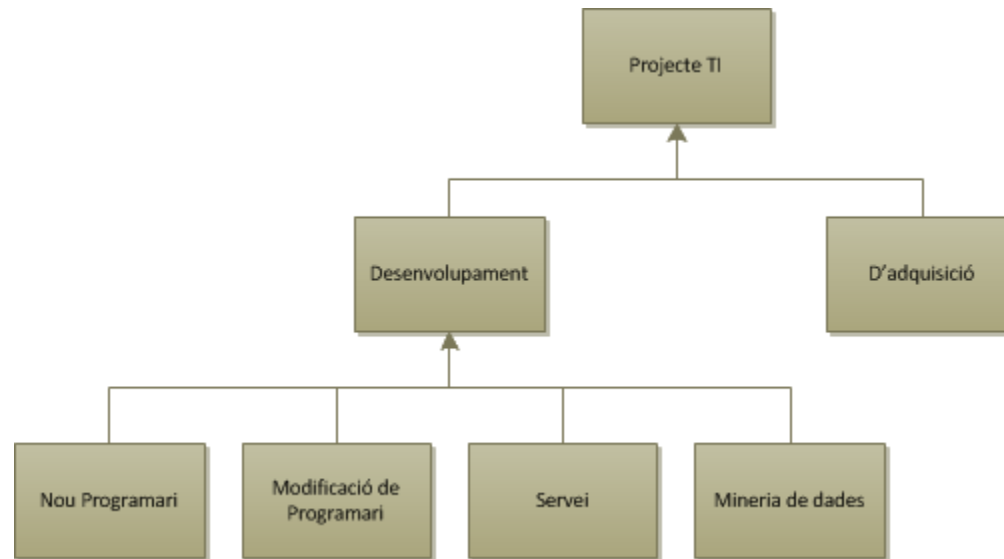
> cONCEPTE De PROJECTe TI

→ Els criteris per a desenvolupar la classificació son:

- > Àmbit de desenvolupament del projecte, el procés és molt diferent si el producte és desenvolupat a mesura o pel contrari el que és desitja és adquirir un producte ja desenvolupat.
- > Tipus de necessitat que es vol cobrir.

> cLASSIFICACIÓ

→ Els criteris escollits han sigut determinats per la forma en que condicionen l'estructura de fases i tasques dels projectes



> cLASSIFICACIÓ

→ Els tipus resultants al aplicar els criteris son:

- > **DNP** Desenvolupament d'un Nou Programari
- > **DMP** Desenvolupament d'un Manteniment o millora de Programari
- > **DSV** Desenvolupament d'un Servei
- > **DMD** Desenvolupament de Minería de Dades
- > **ADQ** Adquisició

> **cLASSIFICACIÓ**

→ L'EDT representa tot el treball a desenvolupar al llarg del projecte a una representació jeràrquica orientada al lliurable.

Un lliurable és un producte o part del mateix, resultat d'un conjunt de tasques, que és entregat al client i que normalment aprofita per a la resta del desenvolupament.

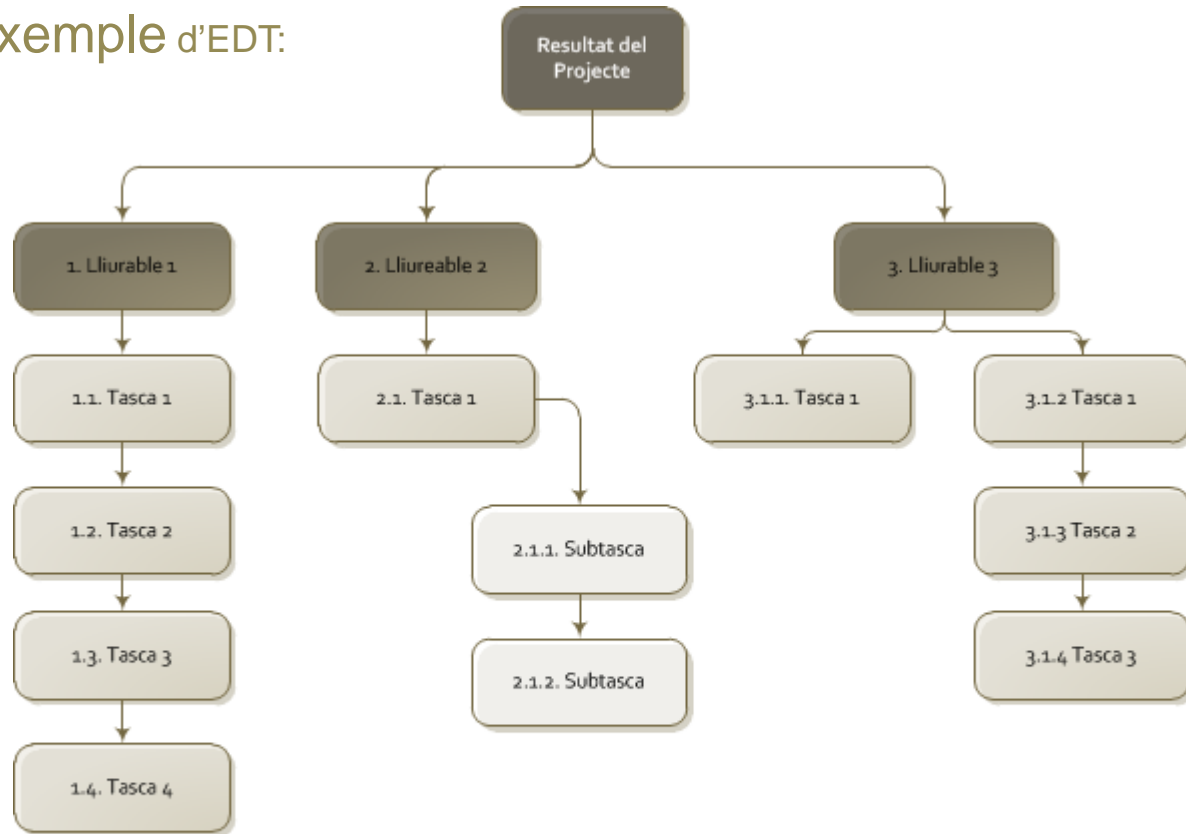
A l'EDT, cada nivell descendent de la descomposició obté un nivell més de detall del treball per a aconseguir el lliurable.

Es una ferramenta molt visual on es queda representat tot el treball a fer amb cert nivell de detall.

La seva estructura jerarquica permet organitzar el desenvolupament del projecte.

> DeFiNiCió D'eDT

→ Un exemple d'EDT:

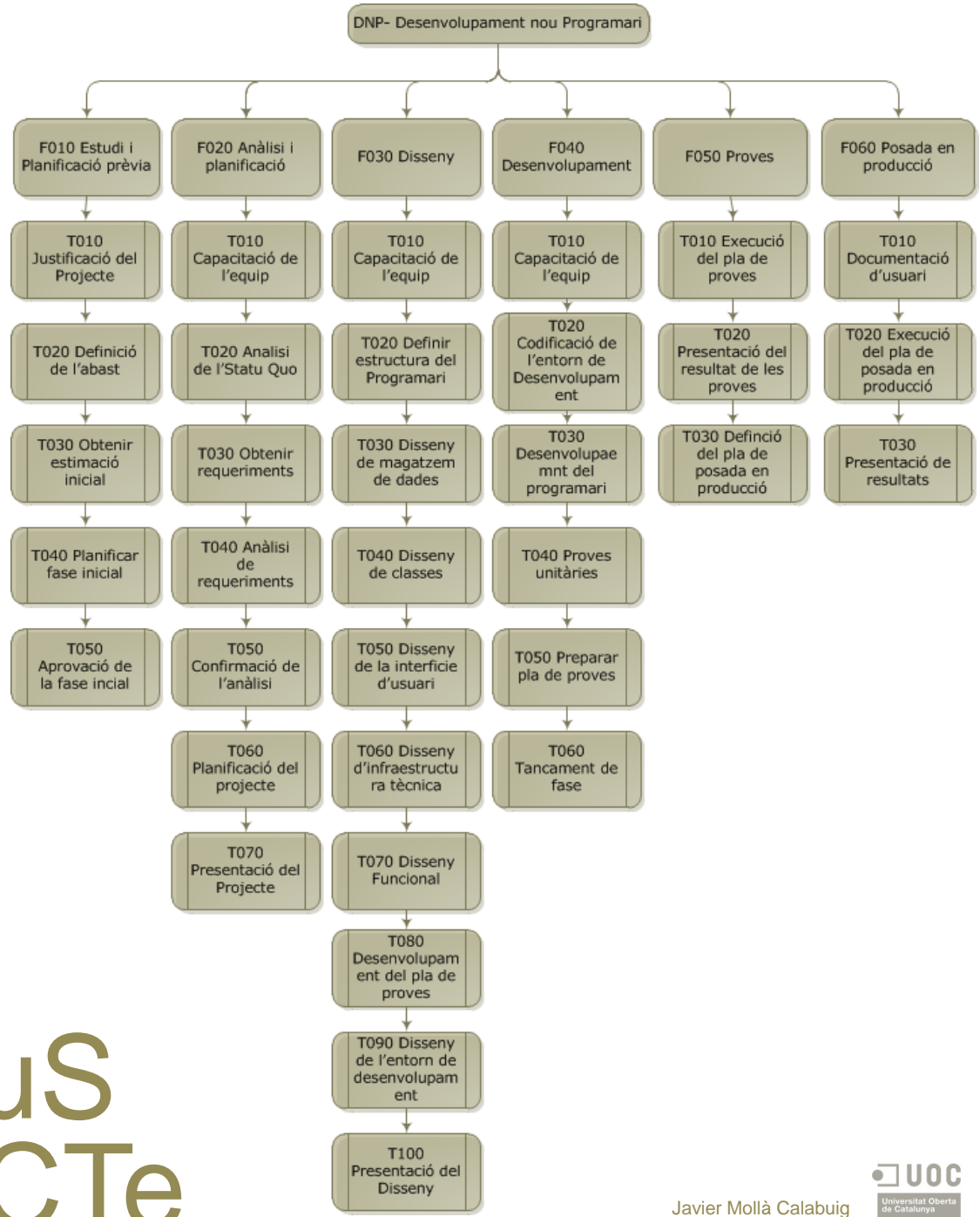


> DeFiNiCió D'eDT

→ Una vegada explicats els conceptes centrals del treball i exposada la classificació, és l'hora de dur a terme el propòsit del treball, desenvolupar una EDT genèrica per cada tipus de projecte de la **classificació**.

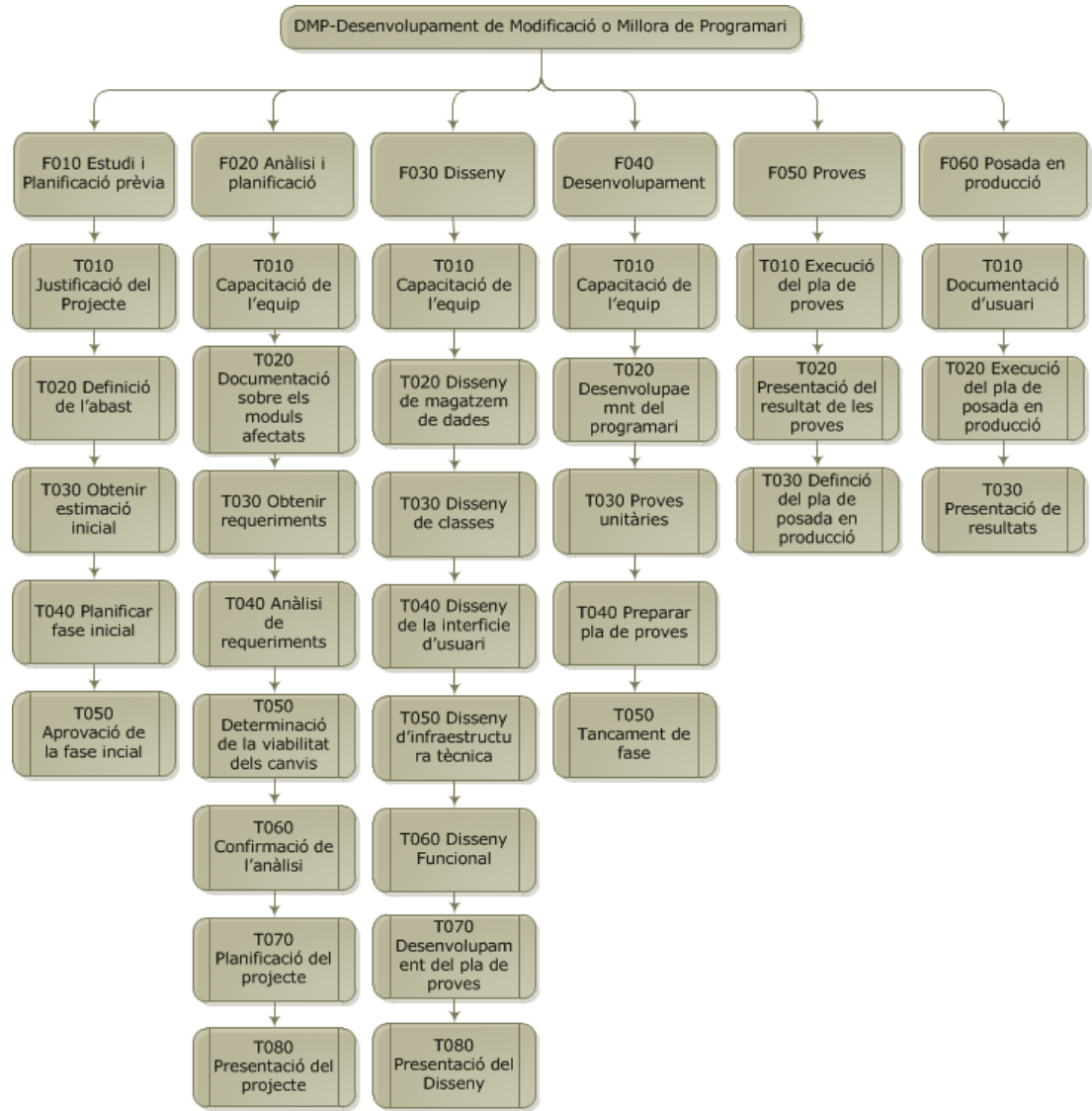
> EDT - TIpus De PROJECTE

→ DNP Desenvolupament d'un Nou Programari



> EDT - Tipus De PROJECTE

→ DMP Desenvolupament d'un Manteniment o millora de Programari



> EDT - Tipus De PROJECTE

→ DSV Desenvolupament d'un Servei



> EDT - Tipus De PROJECTE

→ DMD Desenvolupament de Mineria de Dades



> EDT - Tipus De PROJECTE

→ ADQ Adquisició



> EDT - Tipus De PROJECTE

→ L'EDT facilita la labor del cap de projecte, ajuda a detallar les tasques, estimar-les i organitzar-les.

És molt més fàcil treballar a nivell de tasca i subtasca, que no amb tot el projecte. Amés el procediment de creació ajuda a repassar totes les tasques a desenvolupar durant el projecte.

Una vegada construïda, l'EDT resulta una ferramenta molt visual per tal de usar-la a tasques de gestió del projecte, reunions, presentacions, etc.

Si aconseguim fer una classificació que resulti interessant, es molt profitós tenir una base de creació dels EDT per cada tipus, s'agilitza la planificació d'un nou projecte i ajuda a pensar en totes les parts del mateix.

> CONCLUSIONS