

---

# Actuacions de les direccions dels centres davant de situacions controvertides que afecten l'alumnat

---

PID\_00262786

Xavier Chavarria Navarro  
Elvira Borrell Closa

---

Temps mínim de dedicació recomanat: 1 hora



**Xavier Chavarria Navarro**

**Elvira Borrell Closa**

## Índex

<b>1. Drets dels infants</b> .....	5
<b>2. Problemes entre progenitors</b> .....	6
2.1. D.3.2 Protocol a seguir davant del desacord dels progenitors sobre el centre d'escolarització dels fills .....	6
<b>3. Situacions d'assetjament i ciberassetjament escolar</b> .....	7
3.1. Protocol de prevenció, detecció i intervenció davant de l'assetjament entre iguals .....	7
<b>4. Procediment sancionador</b> .....	9
<b>5. Situacions de maltractament</b> .....	10
5.1. Protocol de prevenció, detecció, notificació, derivació i coordinació de les situacions de maltractament infantil i adolescent en l'àmbit educatiu .....	10



## **1. Drets dels infants**

### **a) Convenció sobre els Drets de l'Infant, 1989**

Article 28: Dret dels infants a l'educació; Article 29, 31, 32: abús

### **b) Llei 14/2010, de 27 de maig dels drets i les oportunitats en la infància i l'adolescència (LDOIA)**

Capítol V: Educació

Article 48: dret; Article 49: malaltia; Article 50: barreres; Article 51: desemparrament, absentisme

### **c) Llei d'educació. Article 41**

**d) Decret 279/2006, de 4 de juliol, sobre drets i deures de l'alumnat . Articles 8, 9, 10, 11, 12 i 13.**

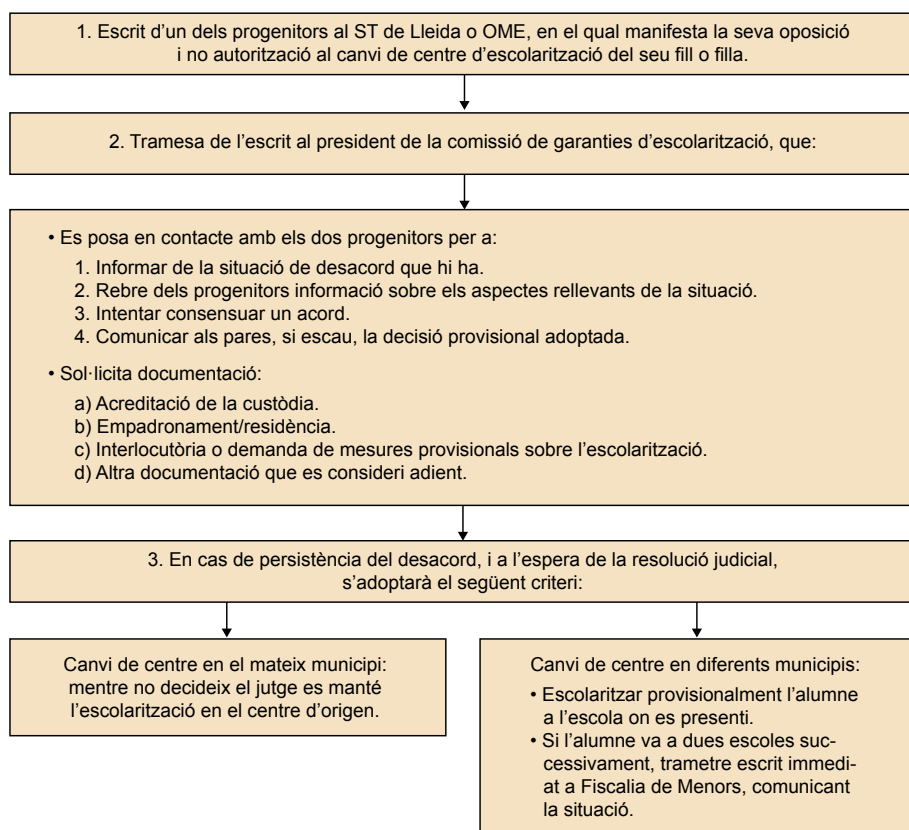
## 2. Problemes entre progenitors

### 2.1. D.3.2 Protocol a seguir davant del desacord dels progenitors sobre el centre d'escolarització dels fills

Figura 1. Protocol a seguir davant del desacord dels progenitors sobre el centre d'escolarització dels fills. Protocol acordat en el ST d'Ensenyament de Lleida.

#### D.3.2. Protocol a seguir davant del desacord dels progenitors sobre el centre d'escolarització dels fills.

##### PROTOCOL A SEGUIR DAVANT DEL DESACORD DELS PROGENITORS SOBRE EL CENTRE D'ESCOLARITZACIÓ DELS FILLS



### 3. Situacions d'assetjament i ciberassetjament escolar

#### 3.1. Protocol de prevenció, detecció i intervenció davant de l'assetjament entre iguals

##### PROTOCOL DE PREVENCIÓ, DETECCIÓ I INTERVENCIÓ ENFRONT L'ASSETJAMENT ENTRE IGUALS

###### Justificació i objectius del Protocol

###### Assetjament entre iguals

Conducta de maltractament psicològic i/o físic, en el marc escolar, d'un alumne o grup d'alumnes a un altre de manera continuada

###### Per saber-ne més

- Tipus d'assetjament
- Incidència en els centres educatius
- 10 punts per conèixer millor l'assetjament

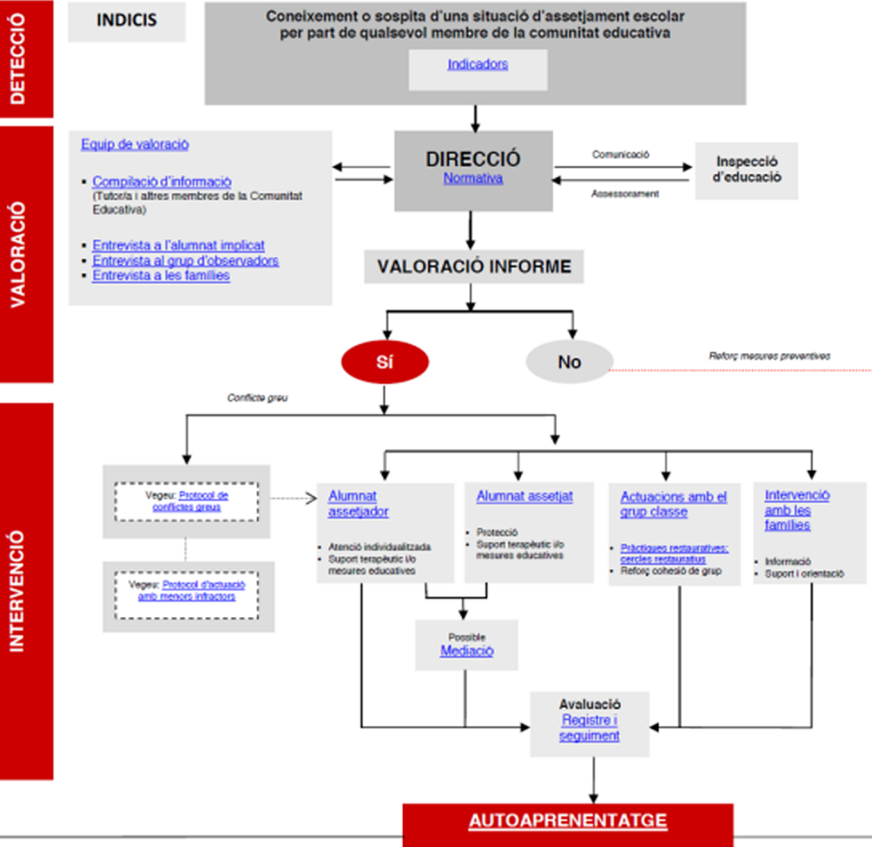


**Podeu trobar més informació sobre el protocol de prevenció a la pàgina de la Generalitat següent:**

<http://xtec.gencat.cat/ca/centres/projeducatiu/convivencia/protocols/assetjament-ciberassetjament-entre-iguals/index.html>

**Vegeu també**

<http://www.ciberbullying.com/cyberbullying/2012/10/17/el-video-con-el-que-aman-da-todd-luchaba-contra-el-ciberbullying-subtitulado-al-espanol-por-pantallasamigas/>



Nota: els subratllats són enllaços que obren documents o pàgines d'internet

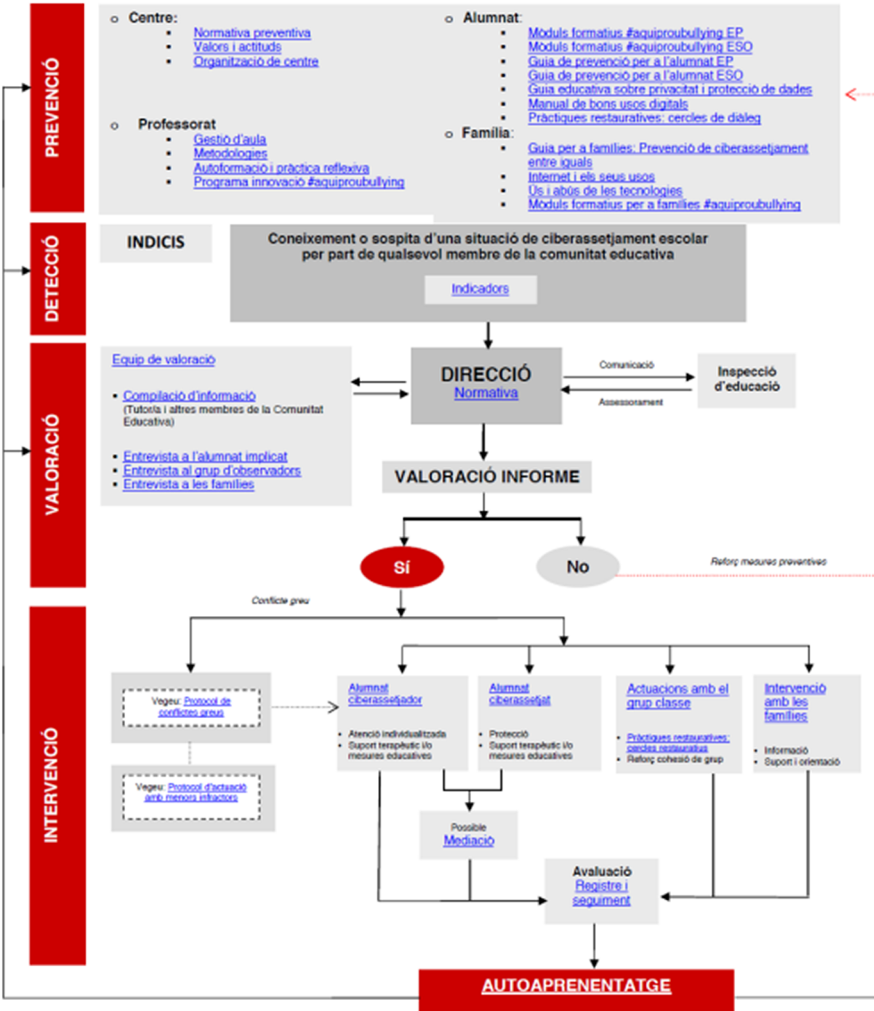
PROTOCOL DE PREVENCIÓ, DETECCIÓ I INTERVENCIÓ DAVANT DEL CIBERASSETJAMENT ENTRE IGUALS

**Justificació i objectius del Protocol**

**Ciberassetjament entre iguals**  
 Conducta de maltractament psicològic d'un alumne o grup d'alumnes a un altre de manera continuada, mitjançant l'ús d'eines tecnològiques

**Per saber-ne més**

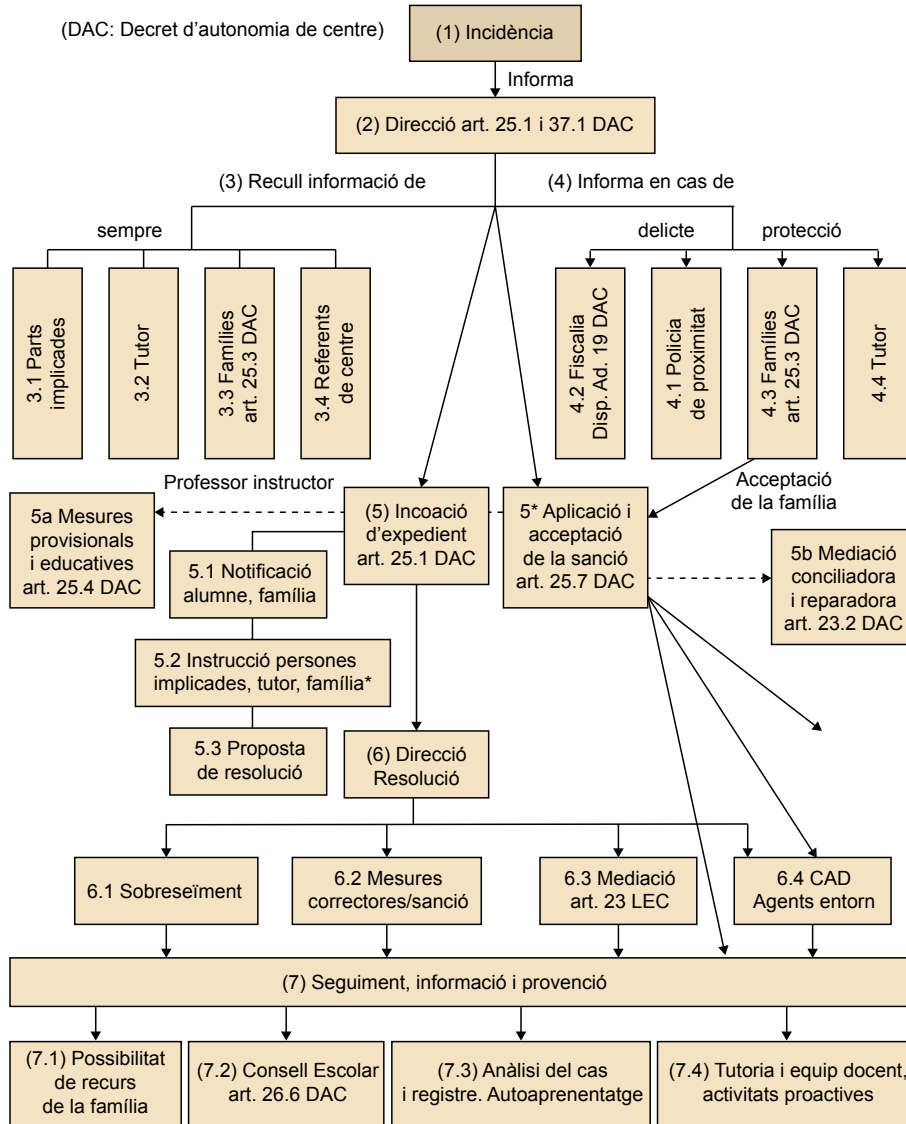
- [Tipus de ciberassetjament](#)
- [Incidència en els centres educatius](#)
- [10 punts per conèixer millor el ciberassetjament](#)



Note: els subratllats són enllaços que obren documents o pàgines d'internet



## 4. Procediment sancionador



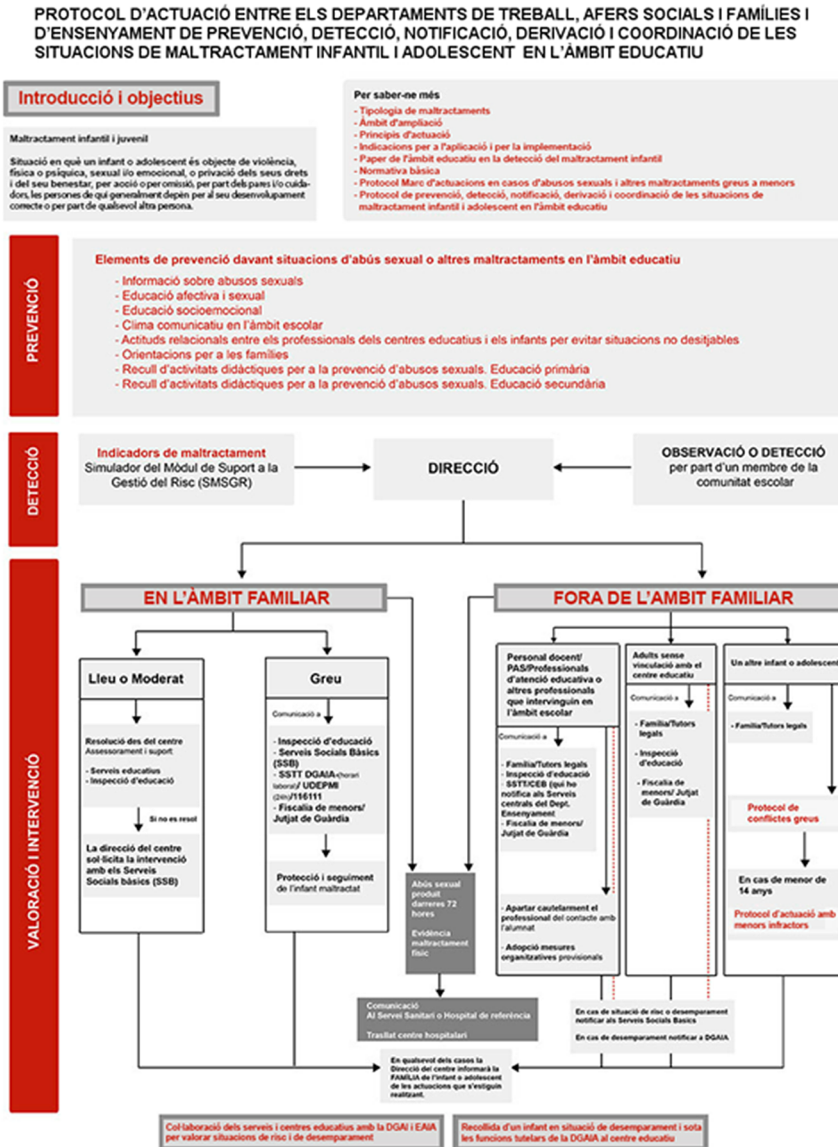
(8) Veure propostes d'actuació del Projecte de convivència

## 5. Situacions de maltractament

### 5.1. Protocol de prevenció, detecció, notificació, derivació i coordinació de les situacions de maltractament infantil i adolescent en l'àmbit educatiu

**Podeu trobar més informació sobre el protocol d'actuació a la pàgina de la Generalitat següent:**

<http://xtec.gencat.cat/ca/centres/projeducatiu/convivencia/protocols/maltractament-infantil-adolescent/index.html>



Col·laboració dels serveis i centres educatius amb la DGAIA i EAA per valorar situacions de risc i de desemparament

Recollida d'un infant en situació de desemparament i sota les funcions tutelars de la DGAIA al centre educatiu