

Alumno: Antonio Pérez Díaz
Consultor: Julián Pérez Aragón

Implantación de ERP en empresa de proyectos de interiorismo



INDICE DE CONTENIDOS

- 1 Situación actual Los Sánchez S.L
- 2 Selección del sistema de información ERP
- 3 Planificación de implementación ERP seleccionado
- 4 Implementación del ERP seleccionado
- 5 Post Implementación
- 6 Conclusiones

1. SITUACIÓN ACTUAL DE LOS SÁNCHEZ S.L

LA EMPRESA EN DATOS

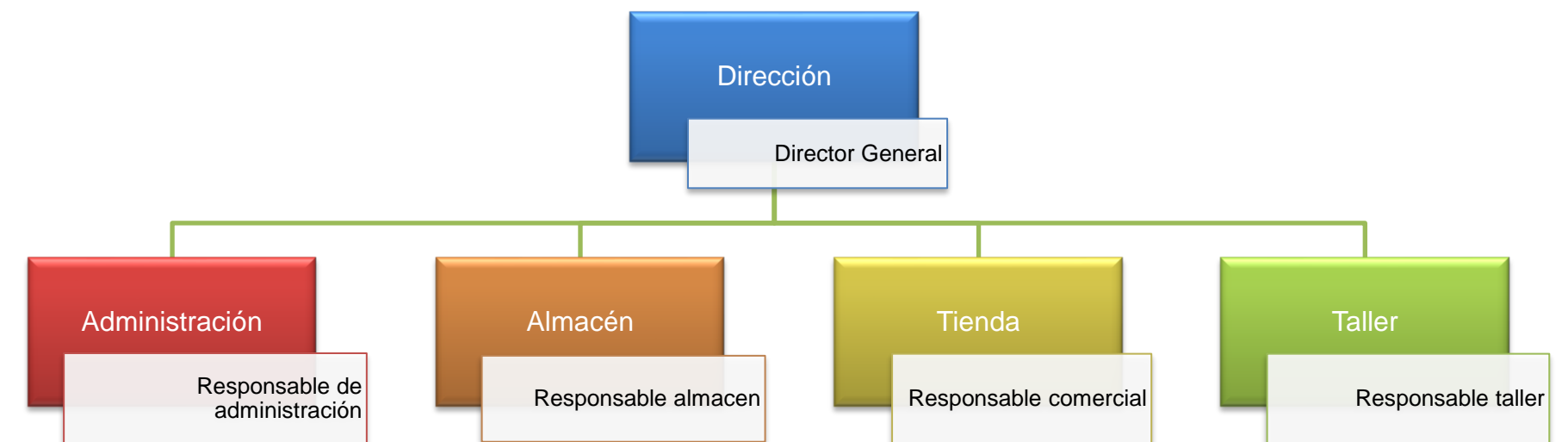
Año fundación : 2010

Tamaño : 20 empleados

ERP actual : A3ERP

Oficinas centrales
Tienda física
Taller
Almacén

ORGANIGRAMA



1. SITUACIÓN ACTUAL DE LOS SÁNCHEZ S.L

CAUSAS QUE GENERAN LA NECESIDAD DE CAMBIO

PROBLEMAS DETECTADOS

- FALTA INTEGRACIÓN ENTRE DEPARTAMENTOS
- FALTA DE GESTIÓN RELACIÓN CLIENTES
- PROBLEMAS DETECTADOS EN LA GESTIÓN DE RECURSOS HUMANOS
- CARENCIAS EN LA GESTIÓN FINANCIERA
- FALTA DE AUTOMATIZACIÓN DE PROCESOS
- NO SE OBSERVA UN ESTÁNDAR DE TRABAJO
- DECISIONES ESTRATÉGICAS SIN DATOS FIABLES
- INFORMACIÓN QUE PODRÍA ESTAR INTEGRADA EN EL ERP SE ENCUENTRA EN LOCAL
- DIFICULTADES PARA LLEGAR A NUEVOS MERCADOS

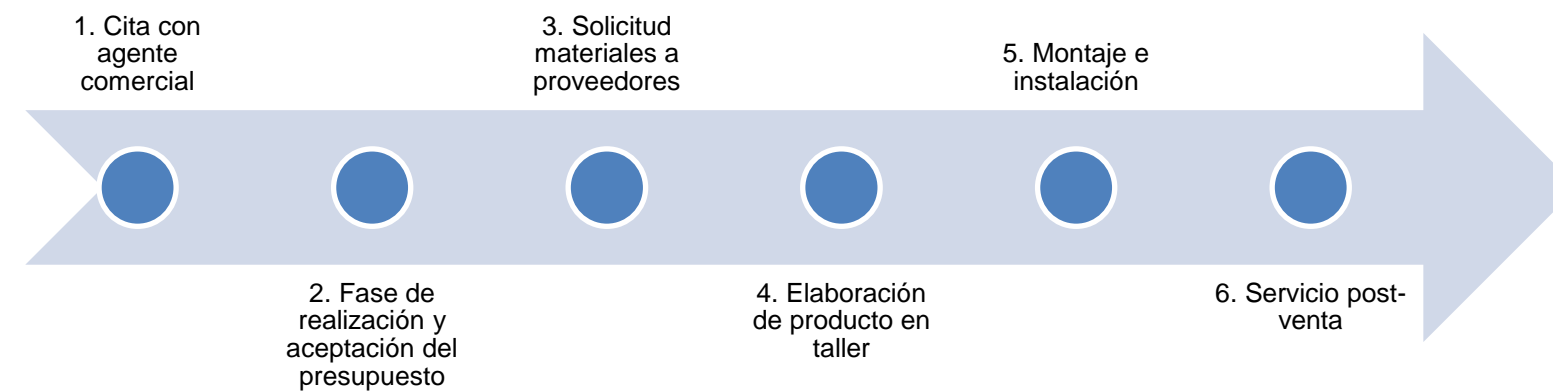
BENEFICIOS

- INTEGRACIÓN ENTRE DEPARTAMENTOS
- ESTABLECIMIENTO DE ESTÁNDARES DE TRABAJO
- GESTIÓN DE RELACIONES CON LOS CLIENTES
- OPTIMIZAR GESTIÓN DE LA CADENA DE SUMINISTRO
- GESTIÓN EFICIENTE DE RECURSOS HUMANOS
- MEJORA EN LA GESTIÓN FINANCIERA
- AUTOMATIZACIÓN DE PROCESOS
- TOMA DE DECISIONES BASADAS EN DATOS
- CENTRALIZACIÓN DE LA INFORMACIÓN
- EXPANSIÓN A NUEVOS MERCADOS

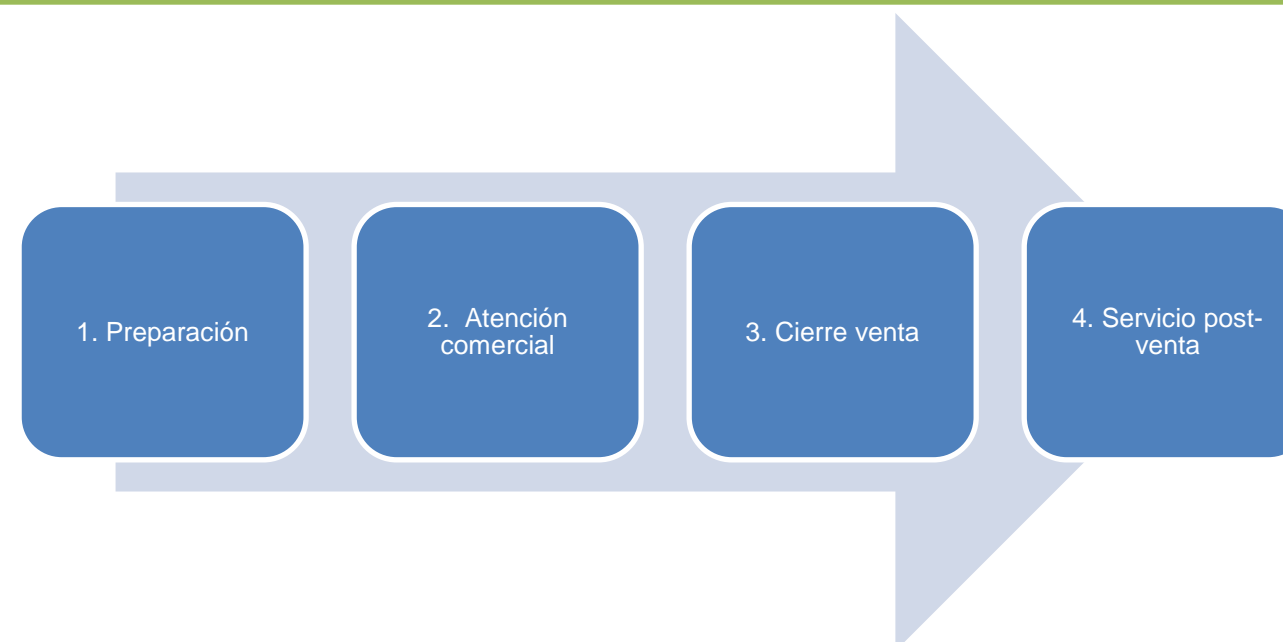
1. SITUACIÓN ACTUAL DE LOS SÁNCHEZ S.L

PROCESOS EMPRESARIALES EXISTENTES

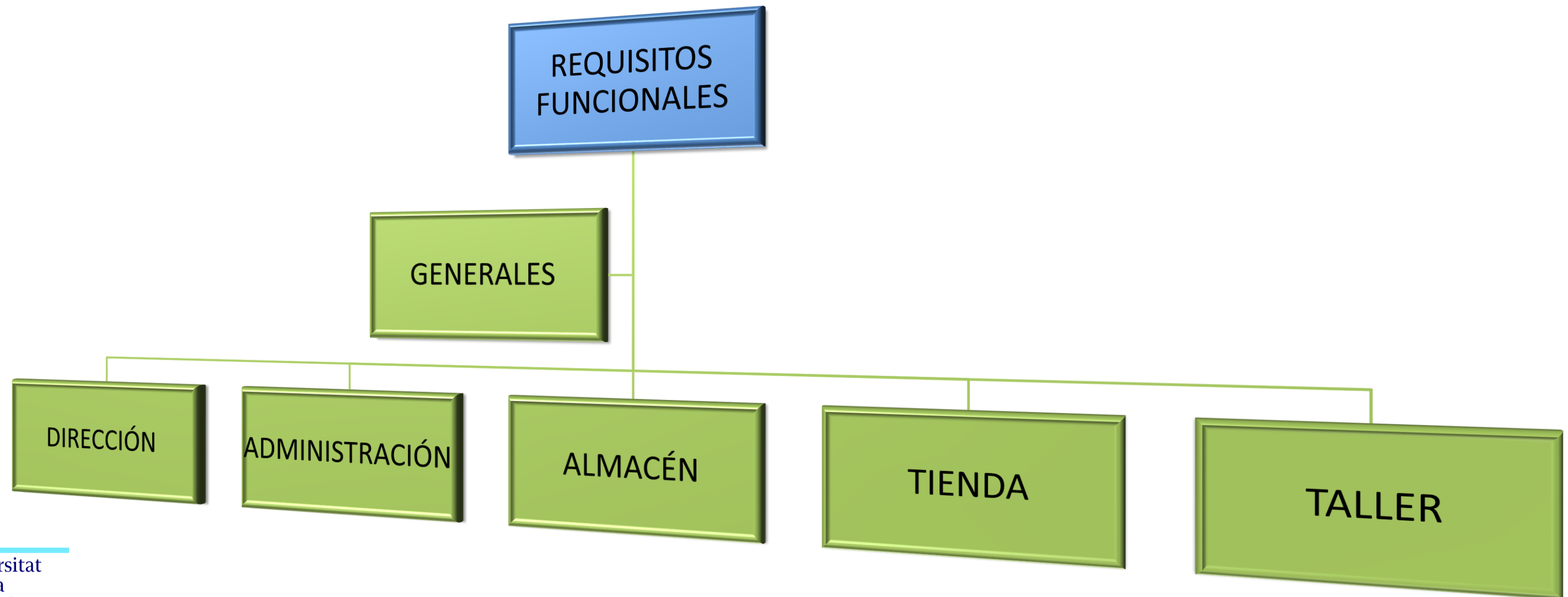
Producto a medida que requiere instalación



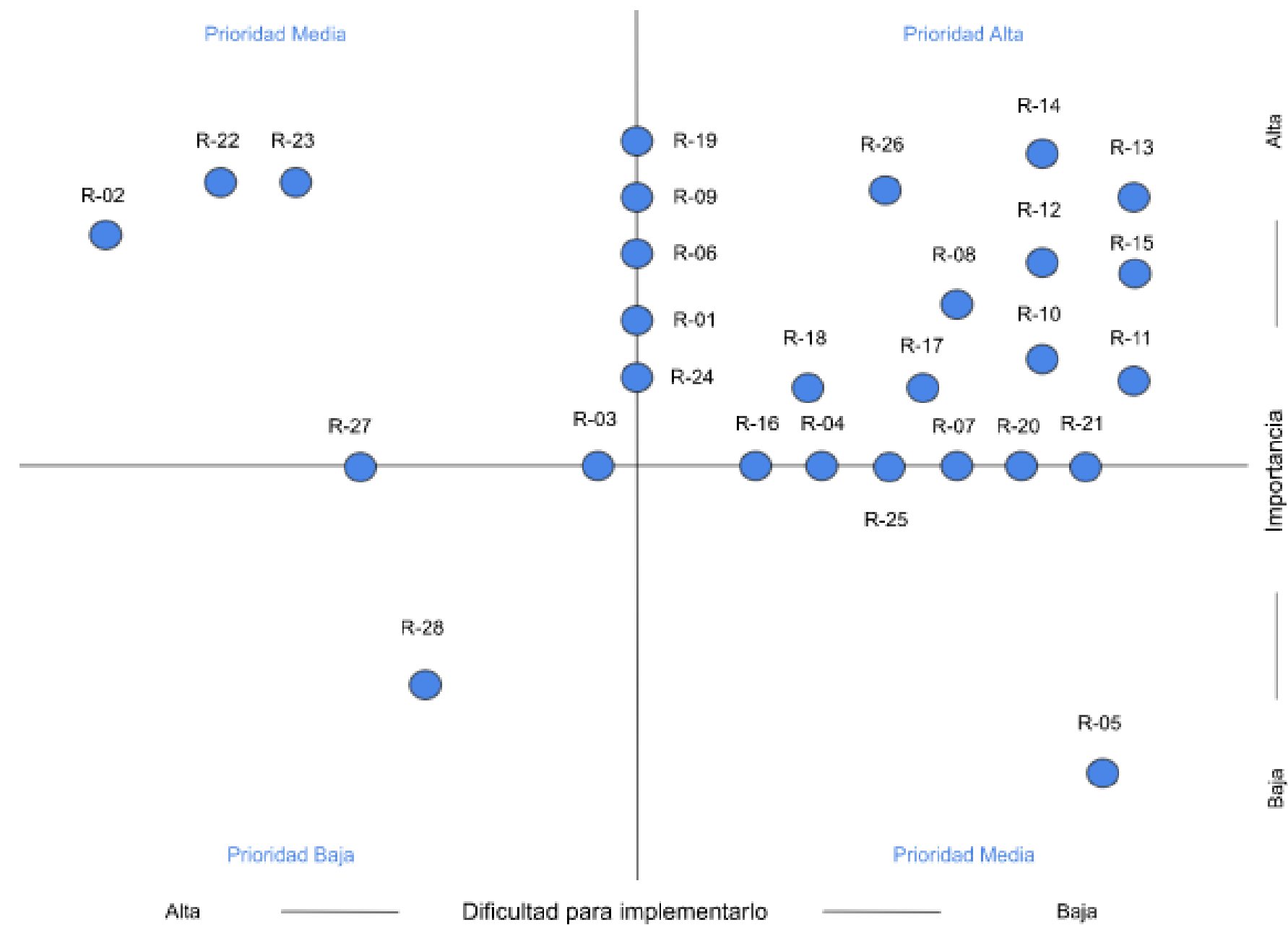
Producto venta directa



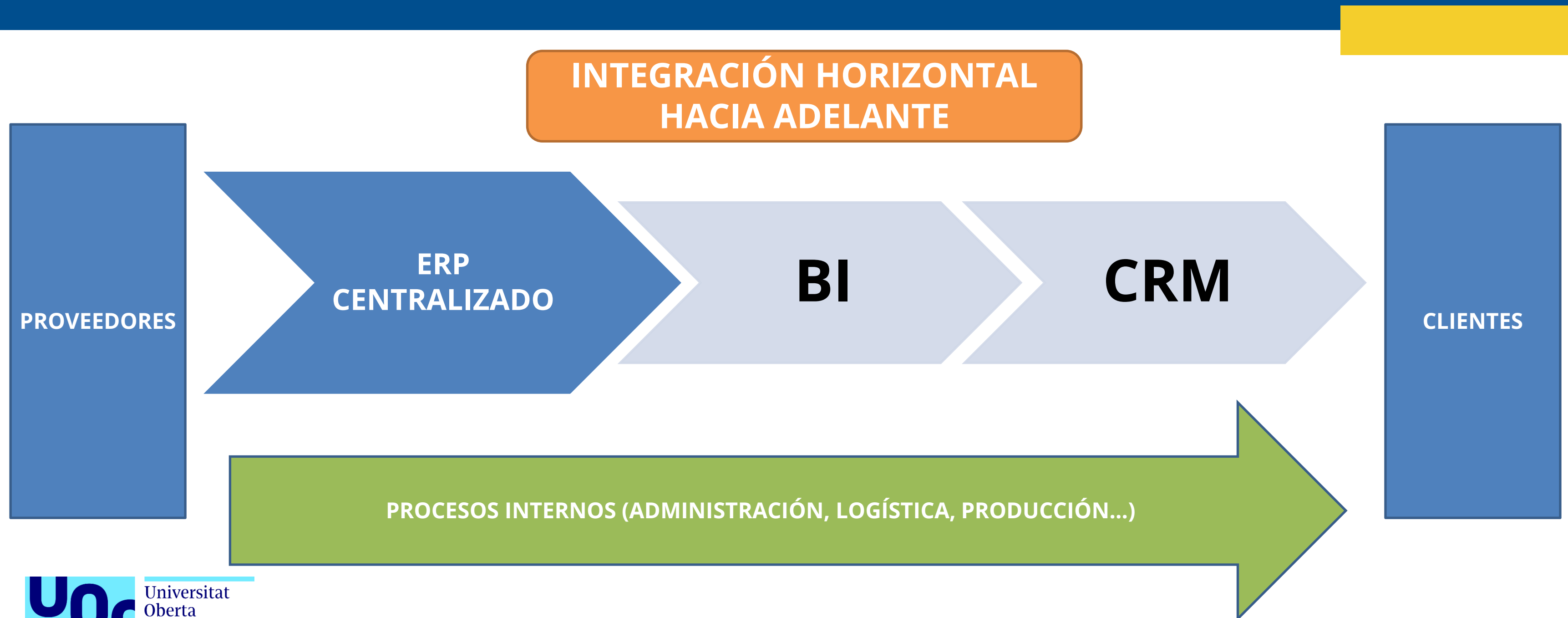
2. SELECCIÓN DEL SISTEMA DE INFORMACIÓN ERP



2. SELECCIÓN DEL SISTEMA DE INFORMACIÓN ERP



2. SELECCIÓN DEL SISTEMA DE INFORMACIÓN ERP

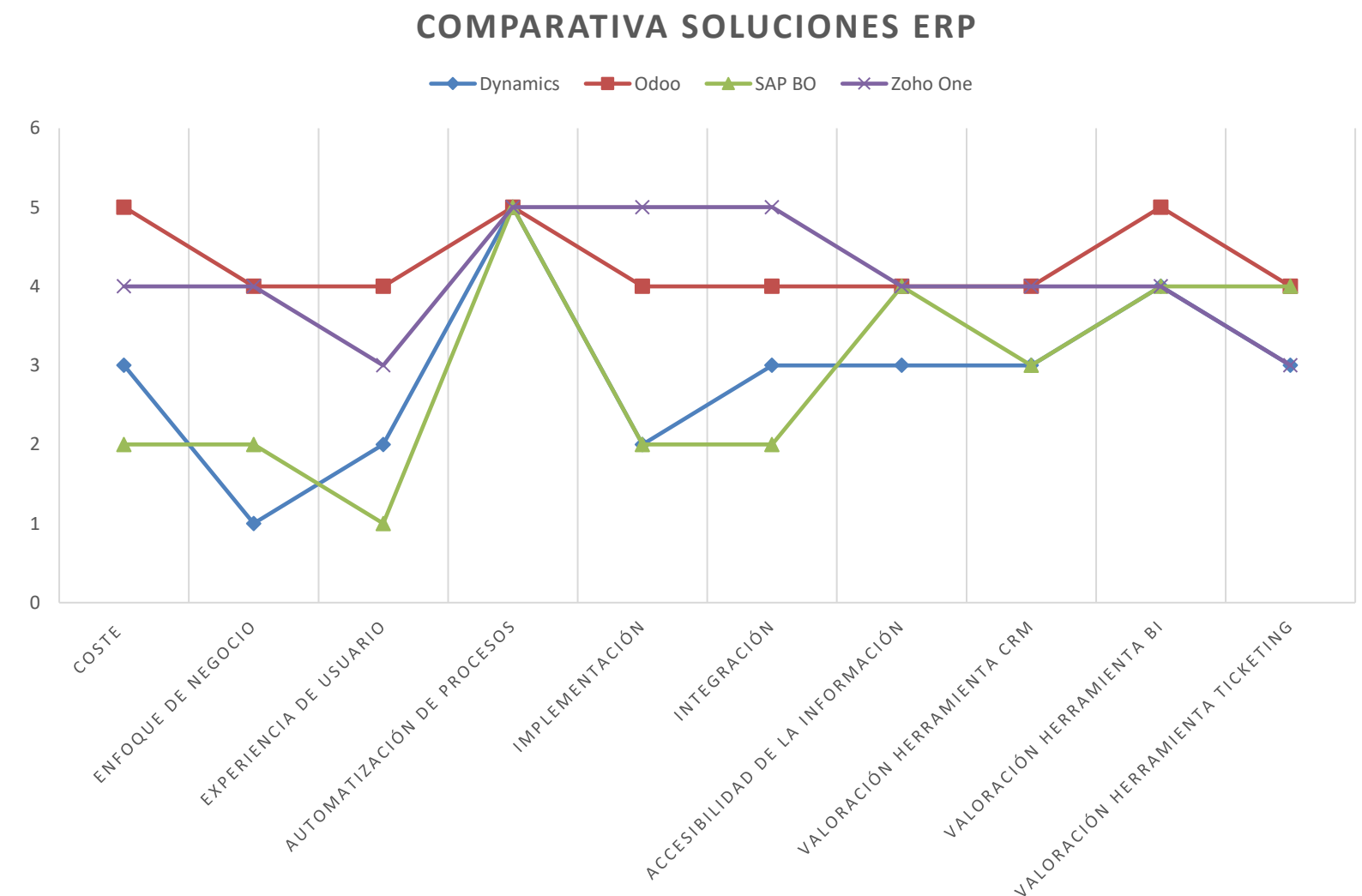


2. SELECCIÓN DEL SISTEMA DE INFORMACIÓN ERP

COMPARATIVA ERPs

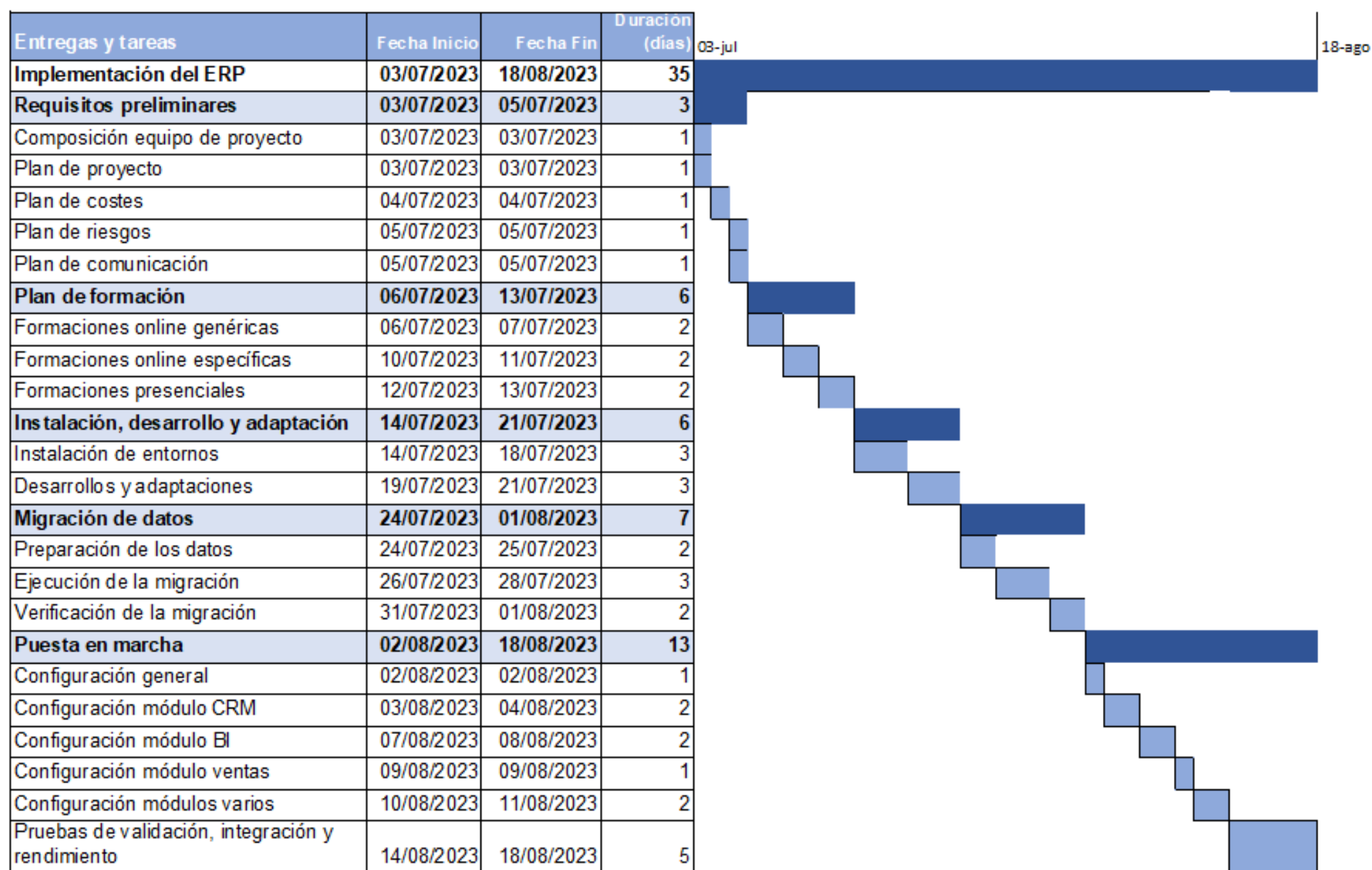


Criterio Evaluación	Dynamics	Odoo	SAP BO	Zoho One
Coste (más económico 5 y más caro 1)	3	5	2	4
Enfocado al negocio de los Sánchez S.L según los requisitos funcionales	1	4	2	4
Experiencia de usuario	2	4	1	3
Automatización de procesos	5	5	5	5
Implementación y personalización	2	4	2	5
Integración	3	4	2	5
Accesibilidad de la información	3	4	4	4
Valoración herramienta CRM	3	4	3	4
Valoración herramienta BI	4	5	4	4
Valoración herramienta ticketing	3	4	4	3



3. PLANIFICACIÓN DE IMPLEMENTACIÓN ERP SELECCIONADO

PLANIFICACIÓN TEMPORAL DE LA IMPLEMENTACIÓN



3. PLANIFICACIÓN DE IMPLEMENTACIÓN DEL ERP SELECCIONADO

ANÁLISIS DE COSTES



Coste de Implementación			
Concepto	Cantidad	Coste unitario	Coste total
1. Instalación y configuración del ERP			
Servicio de instalación y configuración ERP	1	900 €	900 €
2. Licencias/suscripción de Odoo			
Licencia Odoo empresa para 5 usuarios*	1	1800€/año	1800€
3. Formación			
Pack formación cursos	1	350 €	350 €
Sesión formación presencial	3	350 €	1050 €
4. Dispositivos móviles			
Tablet para taller y almacén	2	300 €	600 €
Móviles para los responsables de departamentos	4	250 €	1000 €
5. Puesta en marcha y arranque			
Puesta en marcha y arranque	1	1500 €	1500 €
6. Contingencias			
Previsión para contingencias	1	10% del total	720 €
Coste total			7.920 €

3. PLANIFICACIÓN DE IMPLEMENTACIÓN ERP SELECCIONADO

ANÁLISIS DE RIESGOS

1. PLANIFICAR LA GESTIÓN DE RIESGOS

ELEGIR COORDINADOR DE RIESGOS
Y ENCARGADOS DE COMUNICAR
LOS POSIBLES RIESGOS

DEFINIR UN ANÁLISIS DE RIESGOS

DETERMINAR EL PLAN
CONTINGENCIAS

3. PLANIFICACIÓN DE IMPLEMENTACIÓN DEL ERP SELECCIONADO

ANÁLISIS DE RIESGOS

1. PLANIFICAR LA
GESTIÓN DE RIESGOS

2. IDENTIFICACIÓN Y
ANÁLISIS DE RIESGOS

RIESGO
ALTO

- R02 - RESISTENCIA AL CAMBIO

RIESGO
MEDIO

- R01 - EL ERP NO ESTÁ BIEN ALINEADO CON LOS PROCESOS DE LA EMPRESA
- R03 - PÉRDIDA DE DATOS DURANTE LA MIGRACIÓN
- R04 - EL ERP SELECCIONADO NO ES EL ADECUADO

RIESGO
BAJO

- R05 - PROBLEMAS DURANTE LAS INTEGRACIONES

3. PLANIFICACIÓN DE IMPLEMENTACIÓN DEL ERP SELECCIONADO

ANÁLISIS DE RIESGOS

1. PLANIFICAR LA GESTIÓN DE RIESGOS

2. IDENTIFICACIÓN Y ANÁLISIS DE RIESGOS

Código	R01
Nombre	El ERP no está bien alineado con los procesos de la empresa
Causa	El ERP debe seleccionarse de manera adecuada y comprobar que se puede personalizar
Descripción	Los módulos y las funcionalidades del ERP elegido deben alinearse con los procesos de la empresa
Consecuencia	Puede provocar que la implementación no sea satisfactoria
Impacto	Alto
Probabilidad	Bajo
Nivel	Mediano

CATÁLOGO DE RIESGOS

	Alto	mediana	alta	alta
impacto	mediano	mediana	mediana	alta
	bajo	baja	baja	mediana
		baja	mediana	alta
		probabilidad		

3. PLANIFICACIÓN DE IMPLEMENTACIÓN DEL ERP SELECCIONADO

ANÁLISIS DE RIESGOS

1. PLANIFICAR LA
GESTIÓN DE RIESGOS

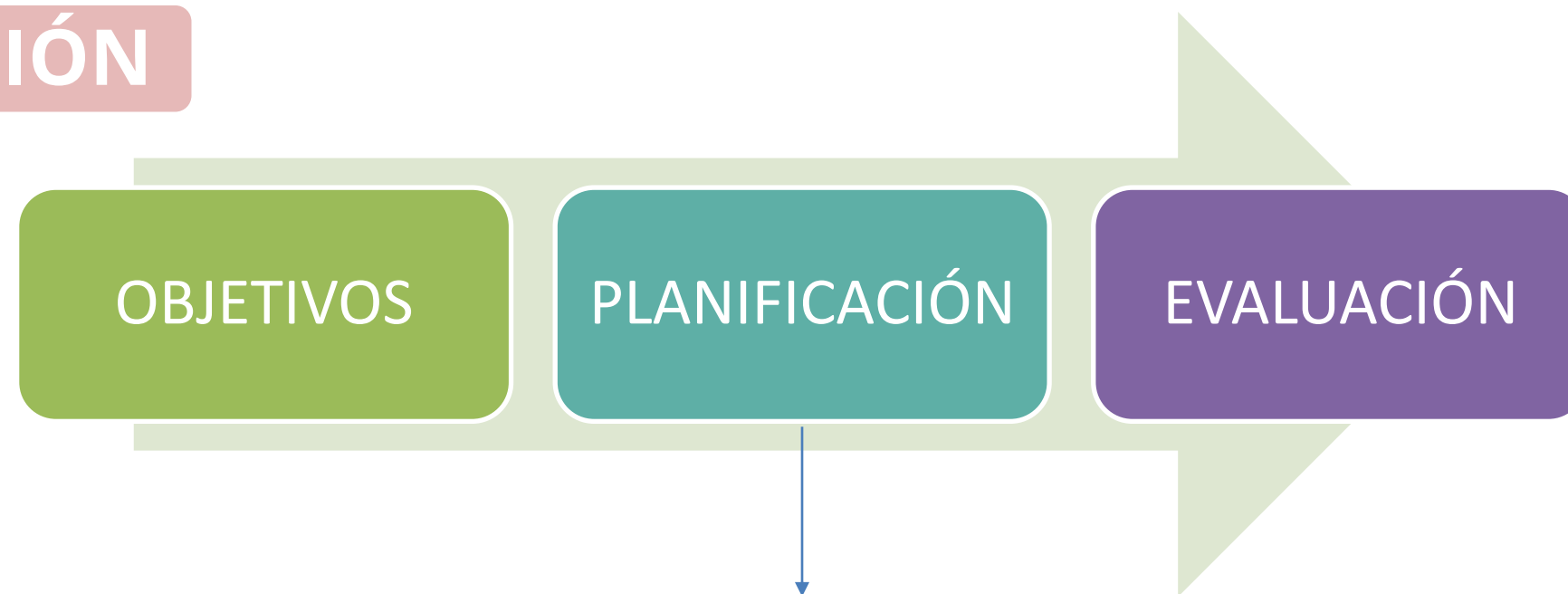
2. IDENTIFICACIÓN Y
ANÁLISIS DE
RIESGOS

3. PLAN DE
CONTINGENCIA



3. PLANIFICACIÓN DE IMPLEMENTACIÓN DEL ERP SELECCIONADO

PLAN DE FORMACIÓN



Nº Sesión	Nombre	Tipo	Duración	Asistentes
1	General	Online	4h	Director y responsables de todos los departamentos
2	CRM	Online	6h	Departamento de ventas
3	Ventas	Online	6h	Departamento de ventas
4	Contabilidad	Online	5h	Departamento administración
5	Inventario	Online	6h	Administración y almacén
6	Aspectos de la implementación	Presencial	4h	Director y responsables de todos los departamentos
7	Integración entre módulos	Presencial	3h	Director y responsables de todos los departamentos
8	Configuración de usuarios y resolución de dudas	Presencial	3h	Director y responsables de todos los departamentos

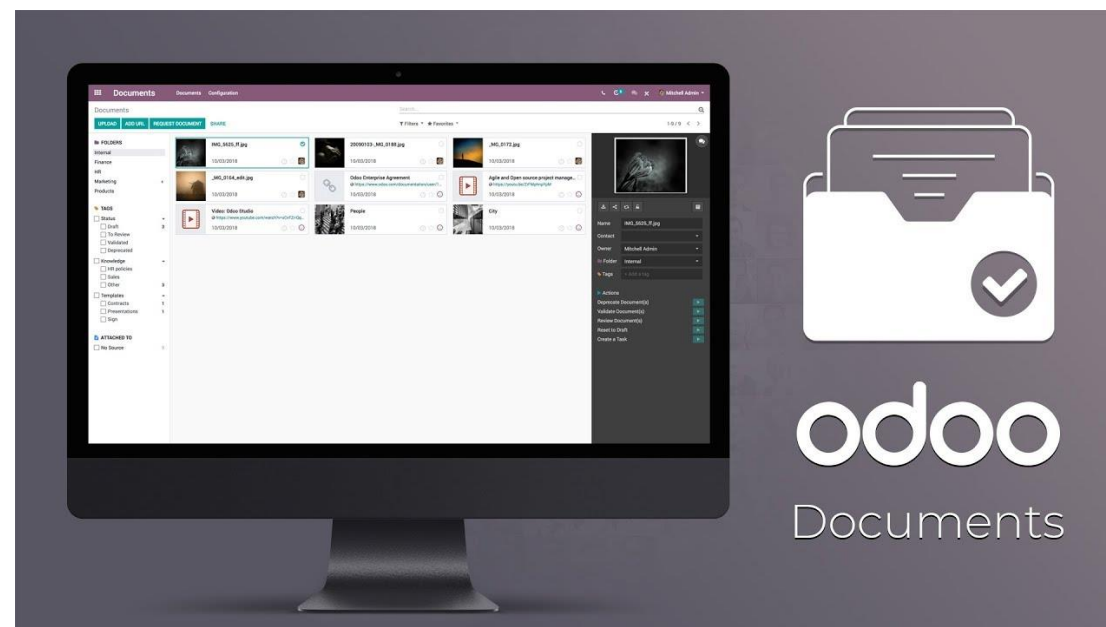
4. IMPLEMENTACIÓ DEL ERP SELECCIONADO

SOFTWARE Y DOCUMENTACIÓ



<https://www.odoo.com/documentation/saas-16.2/applications.html>

Servidor dedicado hpe proliant ml3 gen10 intel xeon e-2224



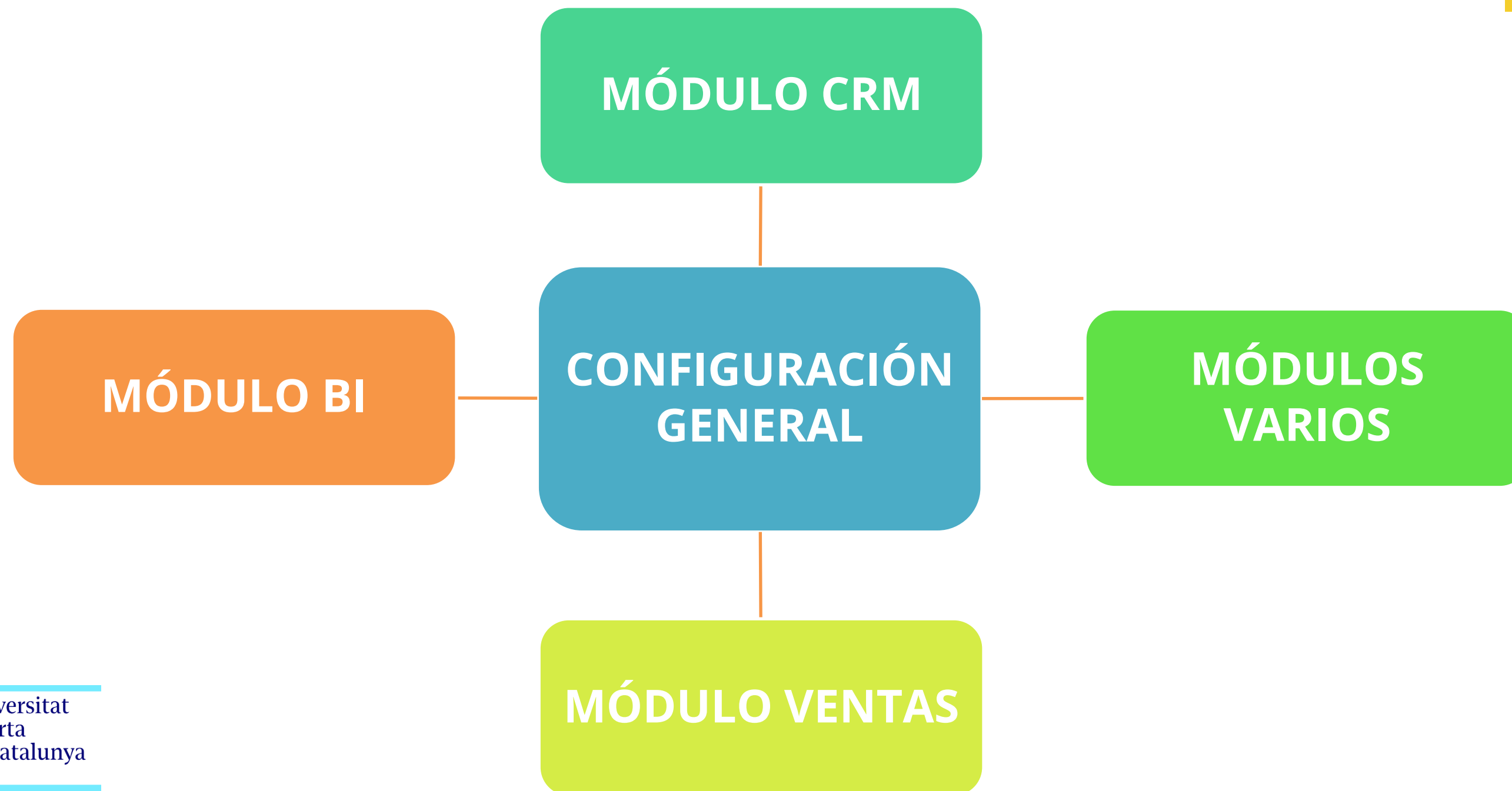
4. IMPLEMENTACIÓN DEL ERP SELECCIONADO

MIGRACIÓN DE DATOS



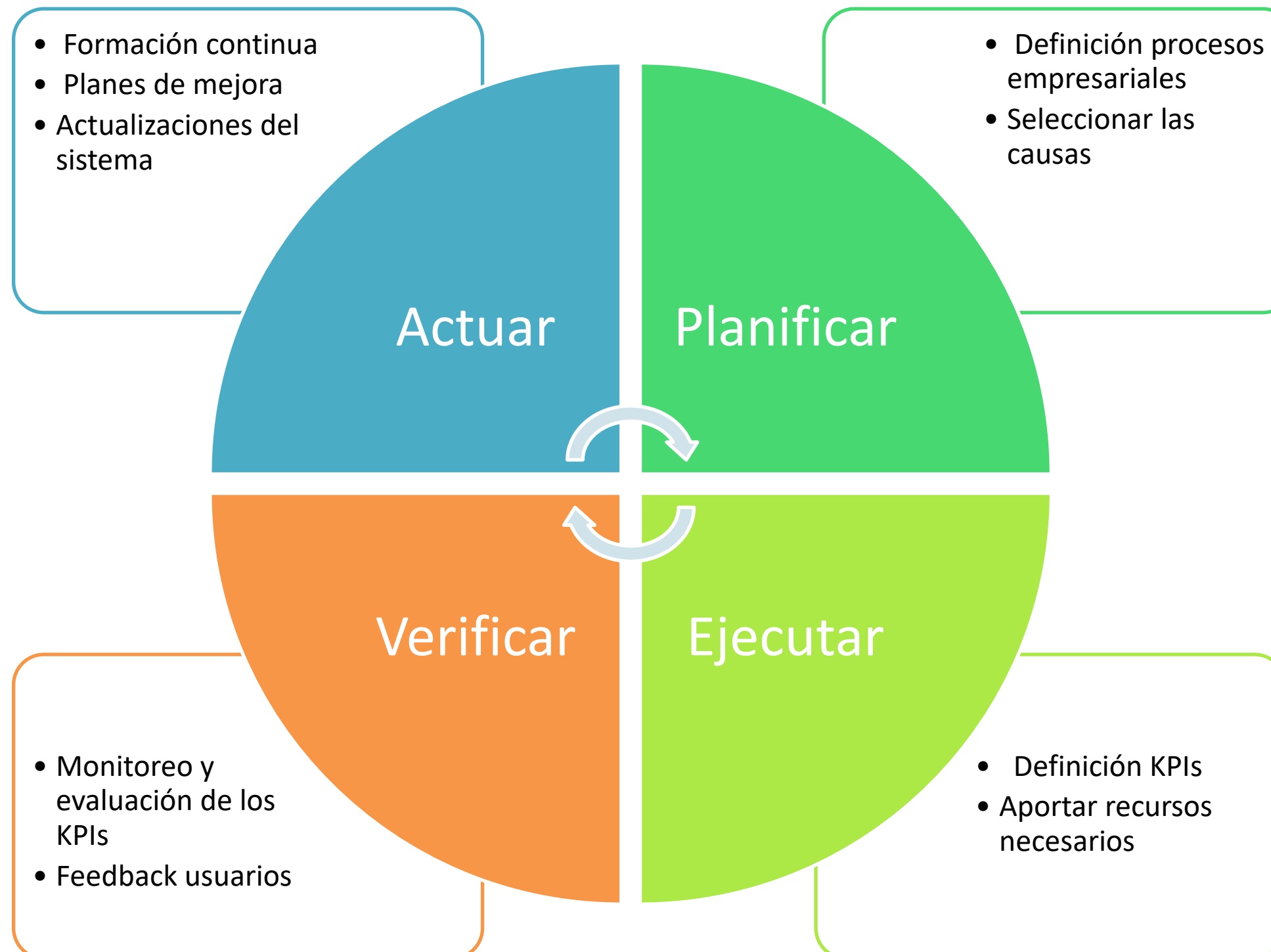
4. IMPLEMENTACIÓN DEL ERP SELECCIONADO

AJUSTES Y CONFIGURACIÓN



5. POST - IMPLEMENTACIÓN

MEJORA CONTINUA



5. POST - IMPLEMENTACIÓN

MANTENIMIENTO

PREVENTIVO

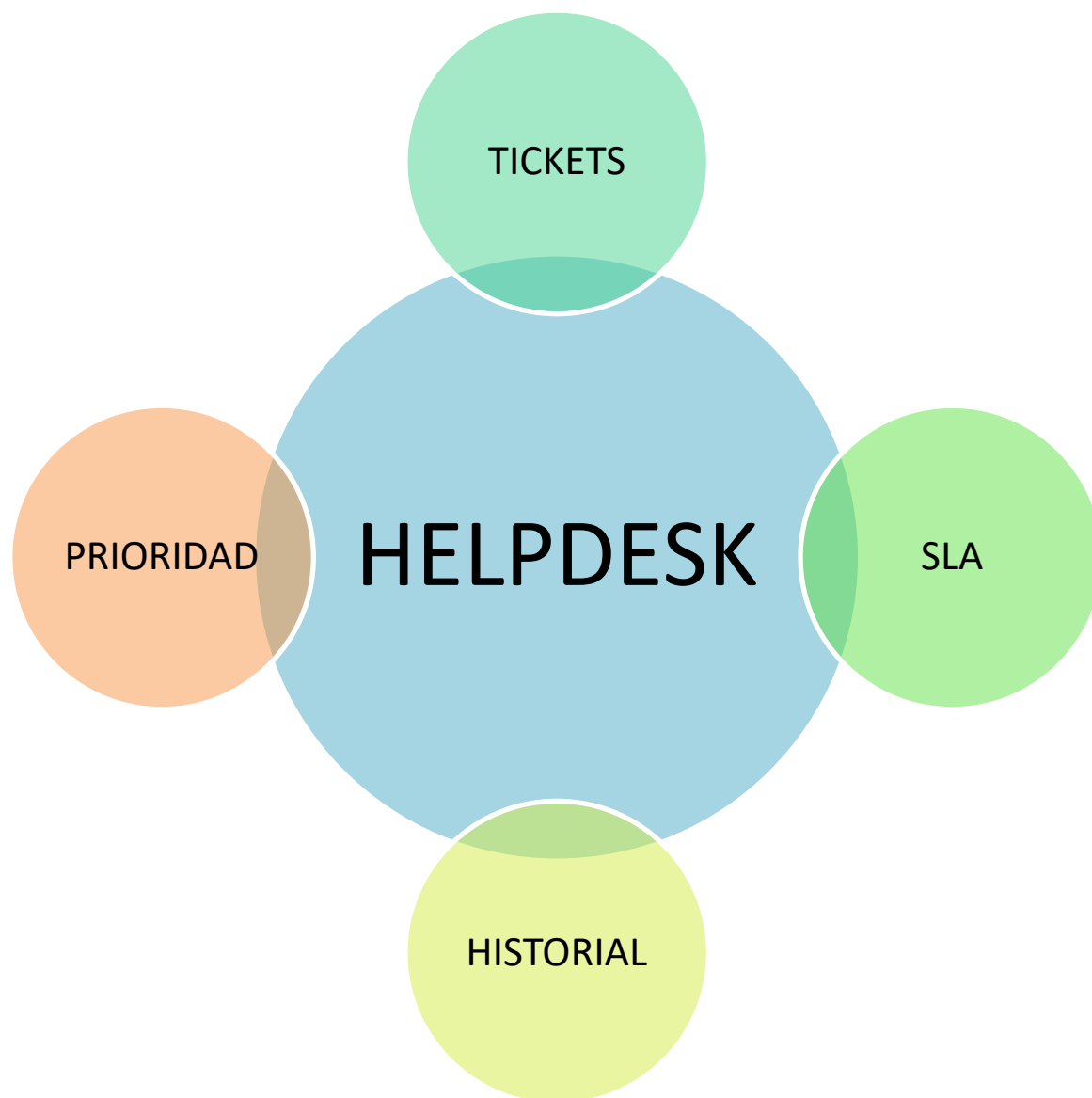
- PRUEBAS DE RENDIMIENTO
- ACTUALIZACIÓN DEL SISTEMA
- COPIAS DE SEGURIDAD
- MANTENIMIENTO DE DATOS

CORRECTIVO

- PÉRDIDA DE DATOS
- BUG DE APLICACIÓN
- PROBLEMAS DE INTEGRACIÓN
- ERRORES DE CONFIGURACIÓN

5. POST - IMPLEMENTACIÓN

HERRAMIENTA DE SOPORTE



Servicio de asistencia Información general Entradas Reportes Configuración 1 Antonio Perez

Información general del servicio de asistencia

Filtros Agrupar por Favoritos 1-1/1 < >

Mis tickets	10 Entradas	3 Alta Prioridad ^{★★}	2 Urgente ^{★★★}
Tickets abiertos			
Promedio de horas disponibles	30:00	10:00	15:00
Tickets fallidos	4	2	1

Mi desempeño

Hoy	1 Tickets Cerrados	/ % Tasa De Éxito
Media de últimos 7 días	15	/ %
Objetivo diario	85	85 %

MUESTRA

Atención al cliente support@lossanchez3.odoo.com

ENTRADAS Tickets Cerrados 0

0 Abierto	0 Sin asignar	0 Urgente	0 Fallado
-----------	---------------	-----------	-----------

6. CONCLUSIONES



- LA PLANIFICACIÓN ES CRUCIAL PARA EL ÉXITO DE CUALQUIER PROYECTO
- GESTIONAR EL CAMBIO Y ANALIZAR LOS POSIBLES RIESGOS
- CREACIÓN DEPARTAMENTO TI ALINEADO CON LAS ESTRATEGÍAS DE NEGOCIO
- ACERTADO EL USO DE LA METODOLOGÍA EN CASCADA
- DEFINIR EN EL PROYECTO LOS PLANES DE MEJORA CONTINUA Y MANTENIMIENTO
- FOMENTAR LA CULTURA DE FORMACIÓN CONTINUA
- LA HERRAMIENTA SE CENTRA EN LAS PERSONAS Y NO AL REVÉS

GRACIAS POR SU ATENCIÓN

Antonio Pérez Díaz
aperezdiaz01@uoc.edu