

Sèries de ficció (i IA) imprescindibles

Star Trek: The Next Generation

1987-1994



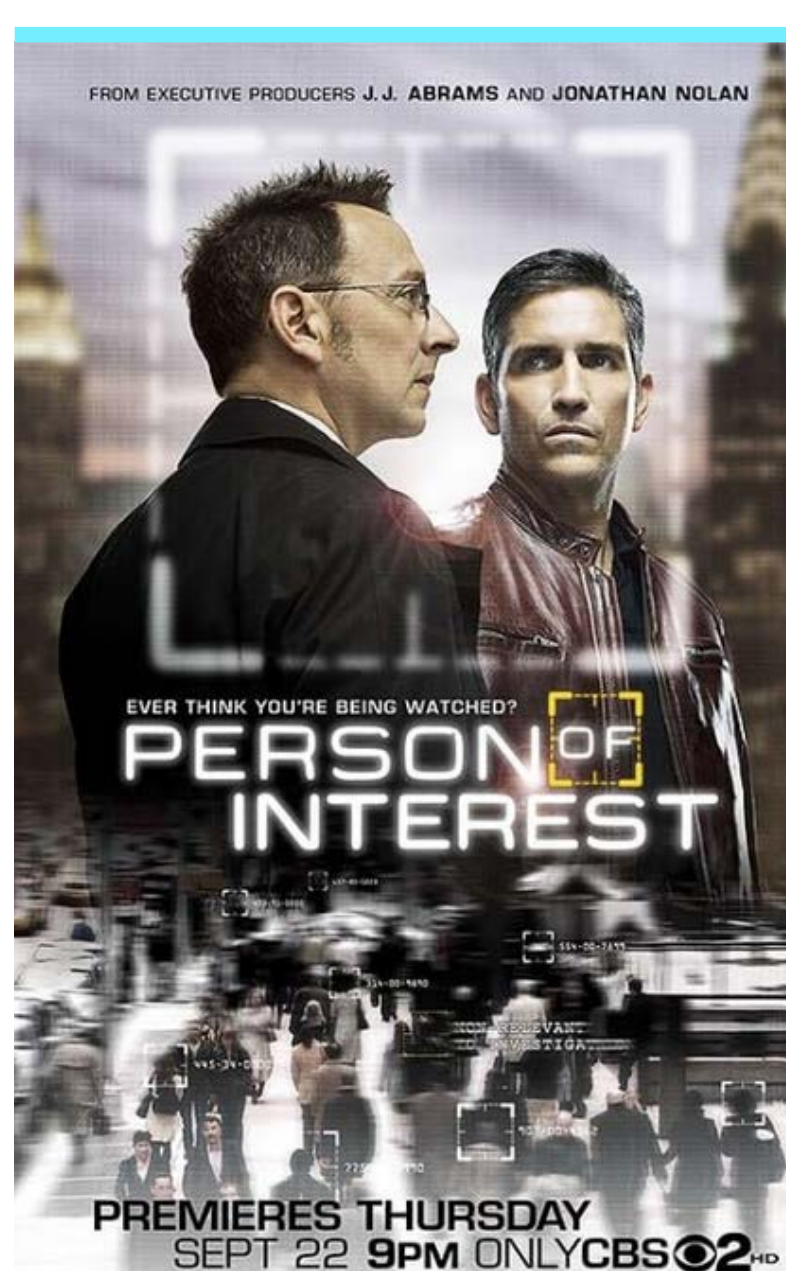
Per què és interessant?

La computadora autònoma i intel·ligent ajuda Picard a controlar la nau. L'androide Data és capaç de crear música i poesia, i moltes vegades és protagonista de solucions més ètiques que les dels mateixos humans. Els robots intel·ligents exocomps es milloren a ells mateixos mitjançant una mena de *machine learning*.

[Enllaç al trailer](#)

Person of interest

2011-2016



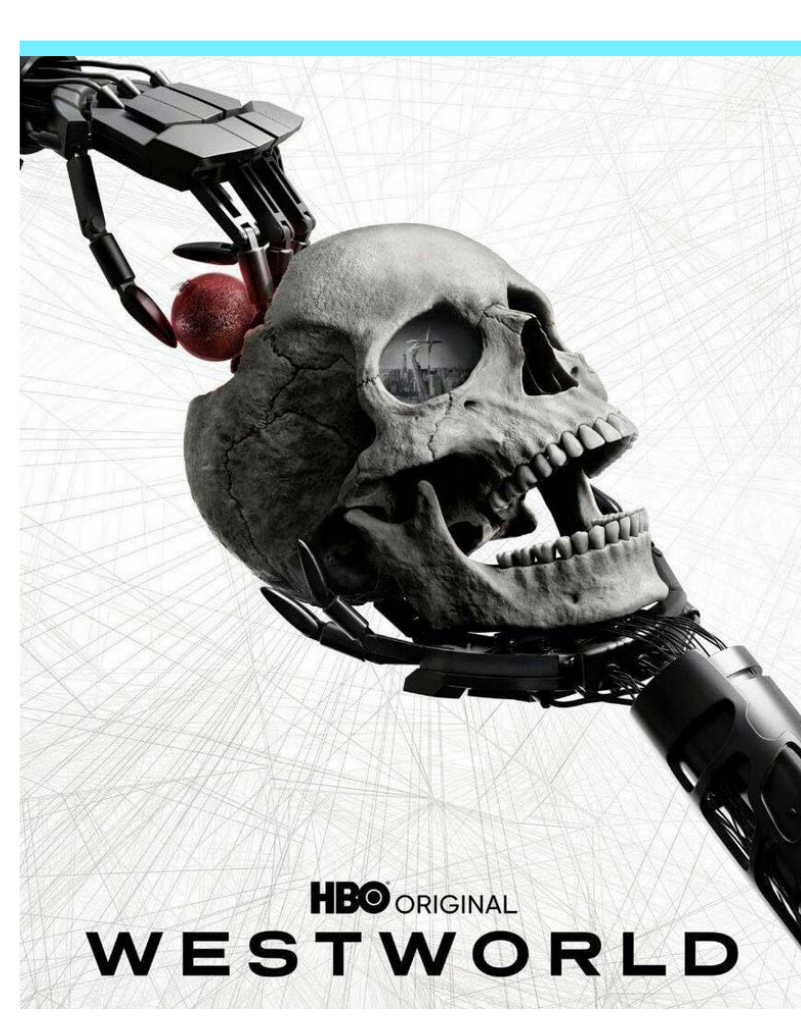
Per què és interessant?

Ens presenta un sistema de vigilància basat en IA que implica la predicció i l'ús de dades. Ens fa reflexionar sobre el biaix i la transparència de les dades utilitzades pels sistemes d'IA i els possibles errors.

[Enllaç al trailer](#)

Westworld

2011-2023



Per què és interessant?

Basada en la pel·lícula de Michael Crichton del 1973, *Westworld* mostra com les IA poden aprendre de la mateixa manera que un ésser humà: tenen consciència, raonen sobre què és millor per a elles mateixes i decideixen aprendre encara més de l'entorn que les rodeja. Introdueix les xarxes neuronals i el *machine learning*: treballa amb conceptes humans com la memòria a curt i a llarg termini i la idea d'una comunitat en què pràcticament només viuen i interaccionen sistemes d'IA que es pensen erròniament que són humans.

[Enllaç al trailer](#)

Humans

2015-2018



Per què és interessant?

Il·lustra una societat en què els Synths, robots humanitzats molt desenvolupats, transformen la manera de viure dels humans. Explora una sèrie de temes com ara la intel·ligència artificial, la consciència, la interacció entre les persones i els robots, la superintel·ligència, el *mind uploading* i les lleis de la robòtica, i ens fa endinsar dins de diferents dilemes.

[Enllaç al trailer](#)

Osmosis

2019



Per què és interessant?

Ens mostra un món on la intel·ligència artificial pot trobar i connectar parelles perfectes mitjançant una píndola amb nanorobots que permet a les persones visualitzar la cara de la seva ànima bessona. En una era en què estem atents als experiments de Neuralink i en què la hibridació de nanotecnologia i IA podria ser una realitat, *Osmosis* revisa aquesta interacció entre la màquina i el cervell i s'endinsa en el món dels sentiments humans.

[Enllaç al trailer](#)

Black Mirror

2015-2023



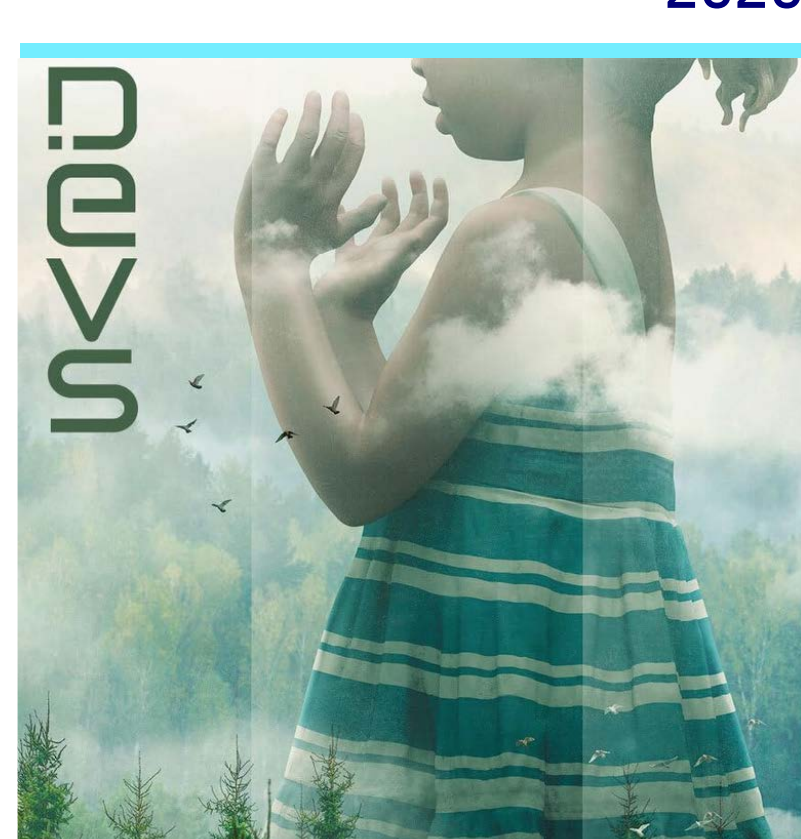
Per què és interessant?

Tot i que la IA no és la protagonista de tots els episodis de la sèrie, alguns l'han introduït per tractar temes com la vigilància ciutadana, els processos de dol o les donacions a la ciència.

[Enllaç al trailer](#)

Devs

2020



Per què és interessant?

L'enginyera de programari Lily Chan treballa a Amaya Corporation, una empresa a l'avantguarda de la informàtica quàntica i el programari predictiu. Ens planteja dilemes sobre les capacitats de la IA de predir el comportament humà i el costat negatiu de les grans corporacions.

[Enllaç al trailer](#)

Picard

2020-2023



Per què és interessant?

La sèrie és un *spin-off* de Star Trek. Ofereix diferents punts de vista sobre la IA: des de robots humanoides creats per altres robots humanoides fins a la societat Borg, que funciona com una ment rusca.

[Enllaç al trailer](#)