

# Series de ficción (e IA) imprescindibles

## Star Trek: The Next Generation

1987-1994



### ¿Por qué es interesante?

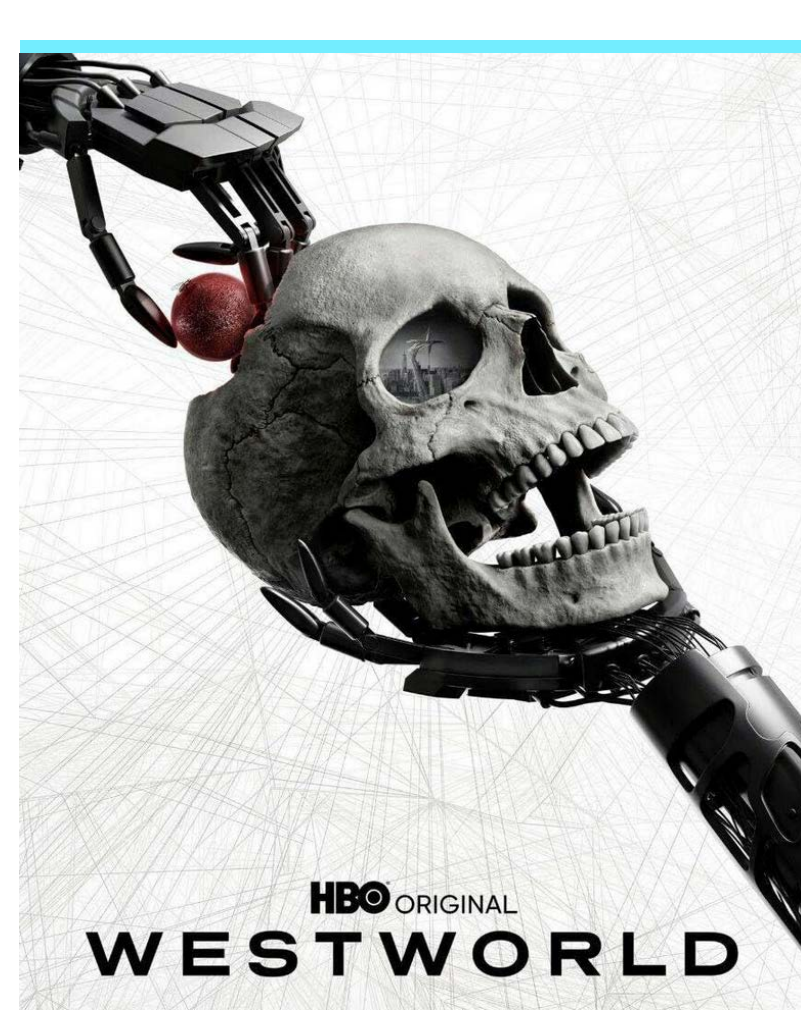
La computadora autónoma e inteligente ayuda a Picard a controlar la nave. El androide Data es capaz de crear música y poesía, y muchas veces es protagonista de soluciones más éticas que las de los propios humanos. Los robots inteligentes exocomps se mejoran a ellos mismos a través de un tipo de *machine learning*.

[Enlace al trailer](#)



## Westworld

2011-2023



### ¿Por qué es interesante?

Basada en la película de Michael Crichton de 1973, *Westworld* muestra cómo las IA pueden aprender de la misma forma que un ser humano: tienen conciencia, razonan sobre qué es mejor para ellas mismas y deciden aprender todavía más del entorno que las rodea. Introduce las redes neuronales y el *machine learning*: trabaja con conceptos humanos como la memoria a corto y largo plazo y la idea de una comunidad en la que prácticamente solo viven e interaccionan sistemas de IA que creen erróneamente que son humanos.

[Enlace al trailer](#)



## Osmosis

2019



### ¿Por qué es interesante?

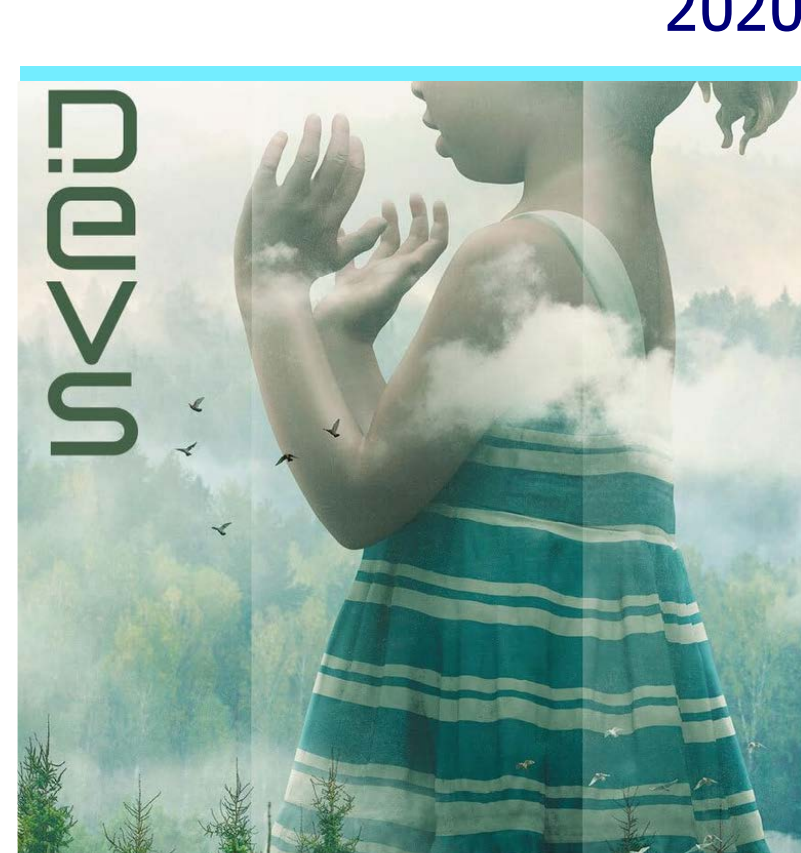
Nos muestra un mundo en el que la inteligencia artificial puede encontrar y conectar a parejas perfectas a través de una píldora con nanorobots que permite a las personas visualizar la cara de su alma gemela. En una era en la que estamos atentos a los experimentos de Neuralink y en la que la hibridación de nanotecnología e IA podría ser una realidad, *Osmosis* revisa esta interacción entre la máquina y el cerebro y se adentra en el mundo de los sentimientos humanos.

[Enlace al trailer](#)



## Devs

2020



### ¿Por qué es interesante?

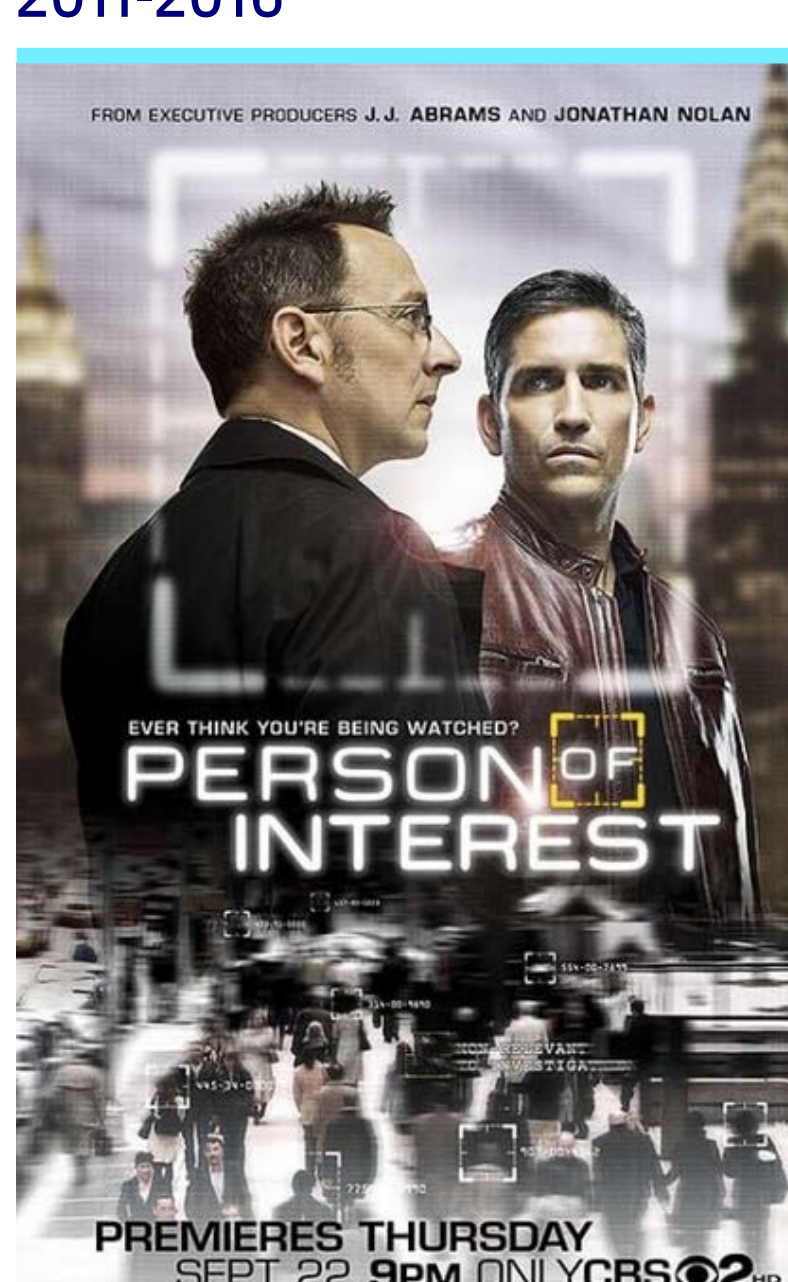
La ingeniera de software Lily Chan trabaja en Amaya Corporation, una empresa en la vanguardia de la informática cuántica y el software predictivo. Nos plantea dilemas sobre las capacidades de la IA de predecir el comportamiento humano y el lado negativo de las grandes corporaciones.

[Enlace al trailer](#)



## Person of interest

2011-2016



### ¿Por qué es interesante?

Nos presenta un sistema de vigilancia basado en IA que implica la predicción y el uso de datos. Nos hace reflexionar sobre el sesgo y la transparencia de los datos utilizados por los sistemas de IA y los posibles errores.

[Enlace al trailer](#)



## Humans

2015-2018



### ¿Por qué es interesante?

Ilustra una sociedad en la que los Synth, robots humanizados muy desarrollados, transforman la forma de vivir de los humanos. Explora una serie de temas como la inteligencia artificial, la conciencia, la interacción entre las personas y los robots, la superinteligencia, el *mind uploading* y las leyes de la robótica, y nos plantea distintos dilemas.

[Enlace al trailer](#)



## Black Mirror

2015-2023



### ¿Por qué es interesante?

A pesar de que la IA no es la protagonista de todos los episodios de la serie, algunos la han introducido para tratar temas como la vigilancia ciudadana, los procesos de duelo o las donaciones a la ciencia.

[Enlace al trailer](#)



## Picard

2020-2023



### ¿Por qué es interesante?

La serie es un *spin-off* de Star Trek. Ofrece distintos puntos de vista sobre la IA: desde robots humanoides creados por otros robots humanoides hasta la sociedad Borg, que funciona como una mente colmena.

[Enlace al trailer](#)

